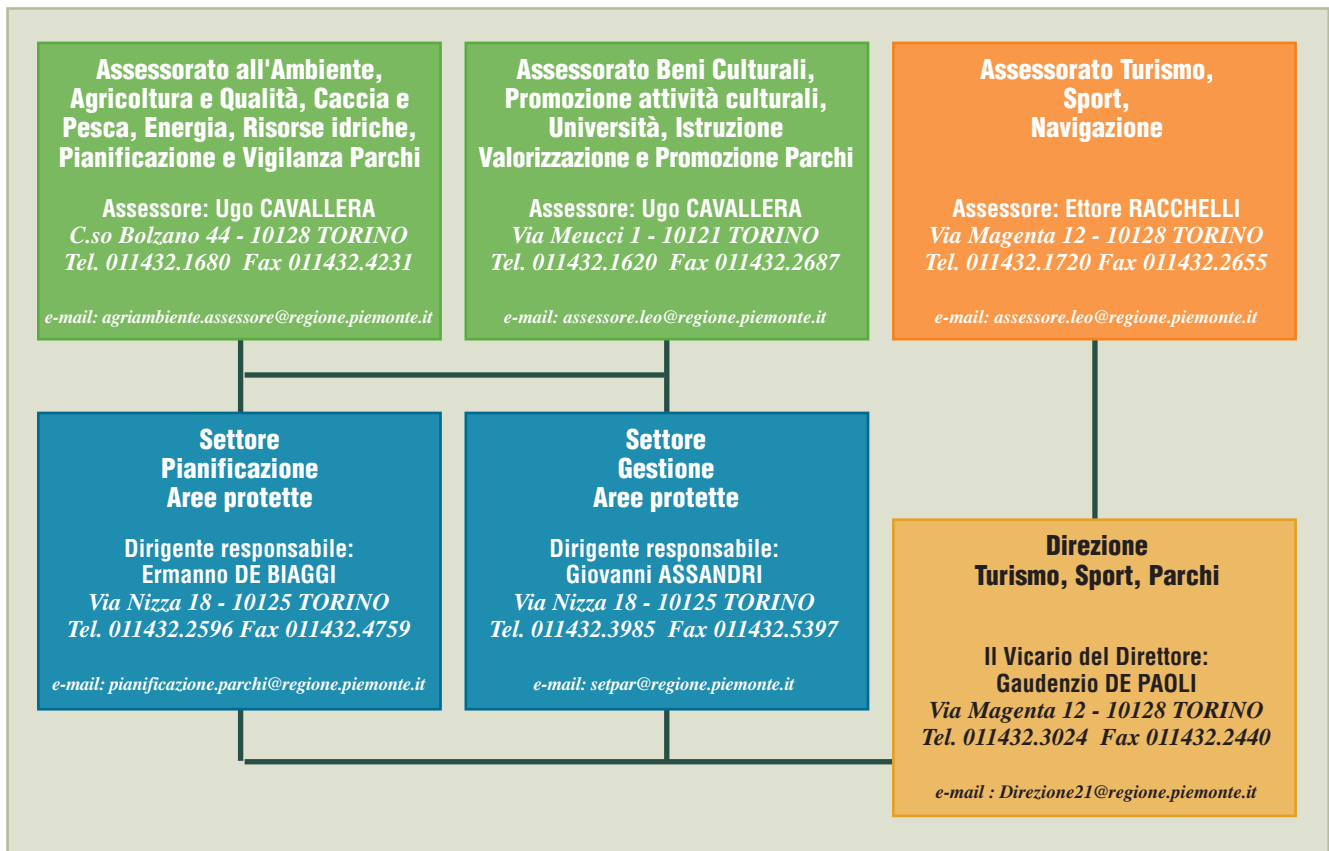


Regione Piemonte Settore Pianificazione Parchi

L'Organigramma



Le Pubblicazioni

- Roberto Antonetto, *Le residenze saabaude*, Editurist, Biella 1985
- *Studio di fattibilità del progetto di restauro e valorizzazione della Reggia di Venaria Reale e del Borgo Castello della Mandria*, Regione Piemonte, 1987
- *Piano territoriale regionale*, Regione Piemonte, giugno 1987
- *Architetture barocche in Piemonte: 120 spazi sacri*, Alinari, Firenze 1988
- *Progetto Po. Tutela e valorizzazione del fiume in Piemonte*, IRES Piemonte, Rosenberg & Sellier, Torino 1989
- Franco C. Panini, Gianfranco Gritella, Juvarrà. *L'architettura*, Modena 1992



- Francesco Pernice, Daniela Piazza, *Moncalieri. Il Castello. Passato e presente*, Torino 1992
- *Piano d'area del Parco fluviale del Po*, Regione Piemonte, marzo 1995
- *Corona Verde*, Speciale Piemonte Parchi, supplemento al n. 78, Regione Piemonte, aprile 1998
- *Piano territoriale di coordinamento della Provincia di Torino*, Provincia di Torino, aprile 1999
- *Piano d'area del parco della Mandria*, Regione Piemonte, febbraio 2000
- *Studio di fattibilità del progetto Corona Verde*, Regione Piemonte, maggio 2001

MATERIALE ILLUSTRATIVO: CARTE E PERCORSI

- Aree protette della Regione Piemonte
- Parco Naturale della collina di Superga
- Parco Regionale La Mandria
- Regione Piemonte, *Piemonte Parchi*, mensile, Direzione Turismo, Sport e Parchi, via Magenta 12, 10128 Torino
- Regione Piemonte, *Edifici fortificati del Piemonte*, Torino
- Francesco V. Villavecchia, *Itinerario storico-artistico tra le residenze saabaude*, Associazione nazionale operatori beni culturali e ambientali