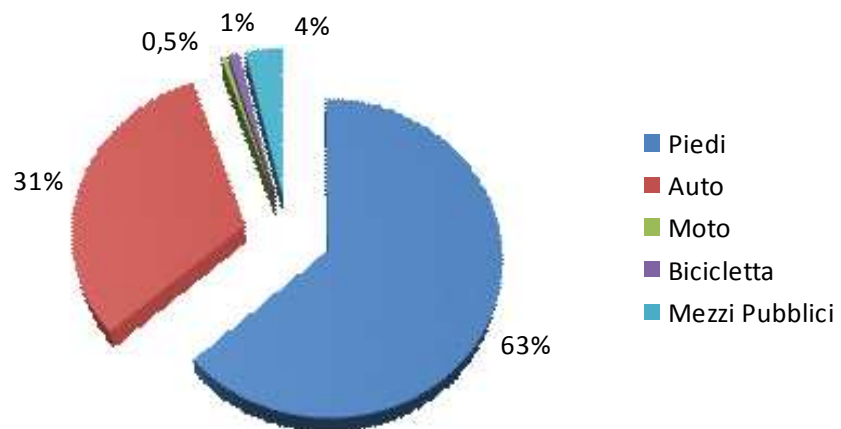


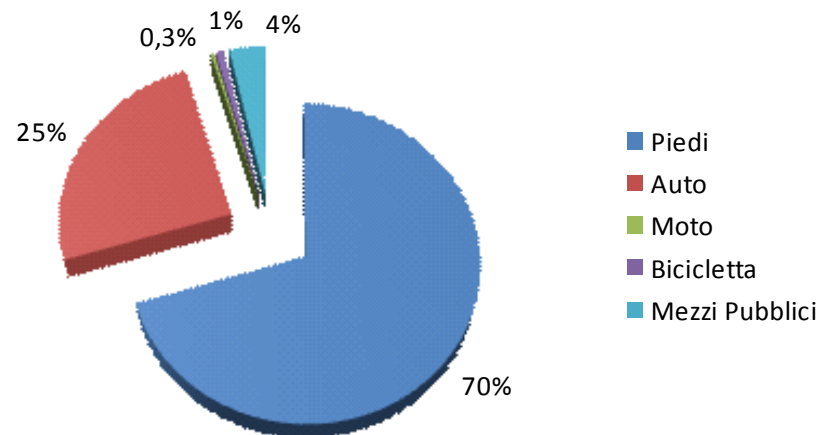
Scuole Primarie [Smart School Mobility dati a.s. 2012/13]

18 Plessi, 239 classi, 5200 risposte

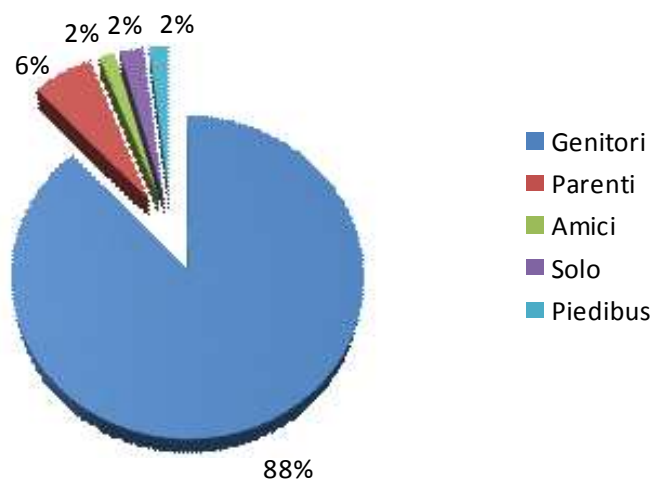
Come vado a Scuola



Come torno da Scuola

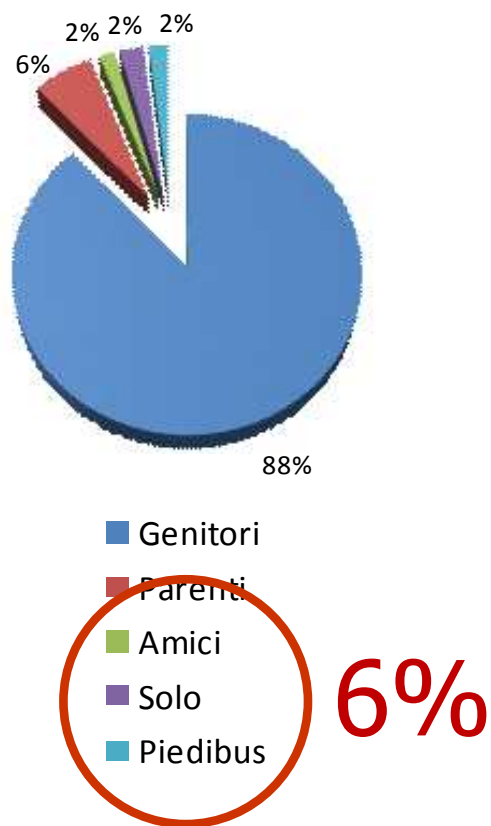


Con chi vado a Scuola a piedi



➤ Scuole Primarie [Smart School Mobility dati a.s. 2012/13]
18 Plessi, 239 classi, 5200 risposte

Con chi vado a Scuola a piedi



ATTUALITÀ
13/03/2013

Scuola: “Bambini privi di autonomia” Appena l’8% torna a casa da solo

In Germania il 76%, in Inghilterra il 25%: i bambini italiani, a differenza dei coetanei europei, sono sempre scortati dagli adulti: secondo esperti e pediatri è molto negativo

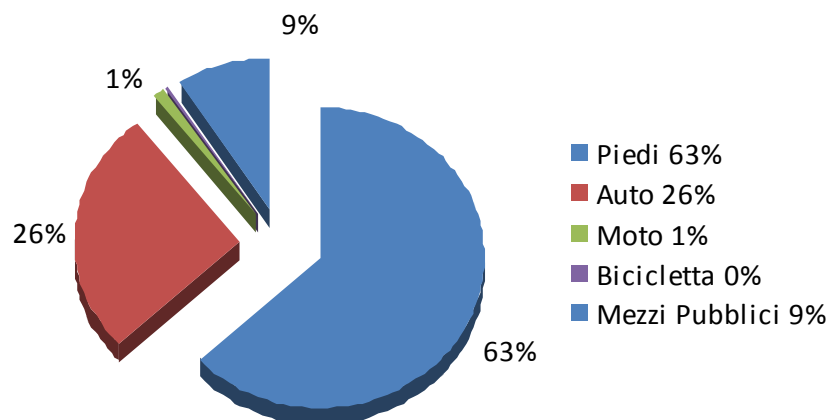
I bambini italiani sono sempre meno autonomi. A scuola vanno accompagnati da un adulto, tra l’altro più con l’automobile che con i mezzi pubblici. Solo l’8% torna a casa da solo, a fronte del 25% dei coetanei inglesi e del 76% dei tedeschi.



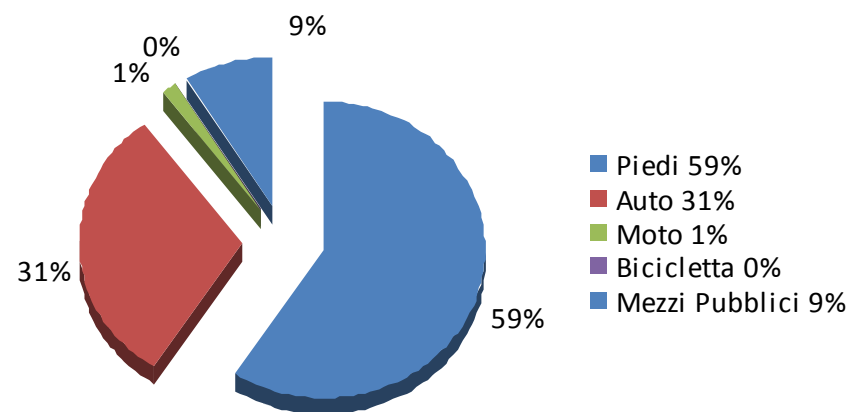
Scuole Secondarie di 1° Grado [Smart School Mobility dati a.s. 2012/13]

4 Plessi, 517 risposte

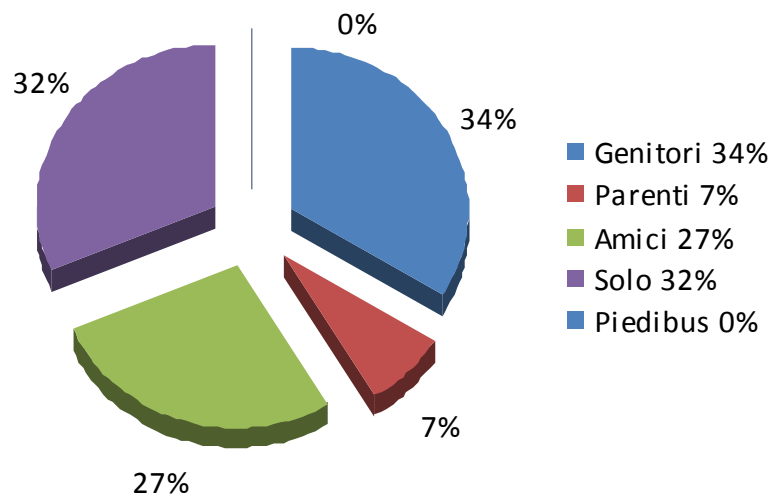
Come vado a Scuola



Come torno da Scuola



Con chi vado a Scuola



➤ Georeferenziazione dati [Smart School Mobility dati a.s. 2012/13]
22 Plessi, 5717 risposte

