

TORINO



avvio sperimentazione micromobilità

LA NORMATIVA SULLA MICROMOBILITA' ELETTRICA NEL COMUNE DI TORINO*

I DISPOSITIVI AMMESSI



SEGWAY



MONOPATINO ELETTRICO



MONOWHEEL



HOVERBOARD

LE CARATTERISTICHE



MOTORE MAX 500W



SEGNALATORE ACUSTICO



LUCE ANTERIORE LED POSTERIORE



NO SELLINO



REGOLATORE DI VELOCITA'



MARCATURA CE

LE NORME DI COMPORTAMENTO



NO AREE PEDONALI



MAX 20KM/H IN CICLABILI E ZONE 30



NO MARCIAPIEDI



GIUBOTTO RETTORIFLETTEnte

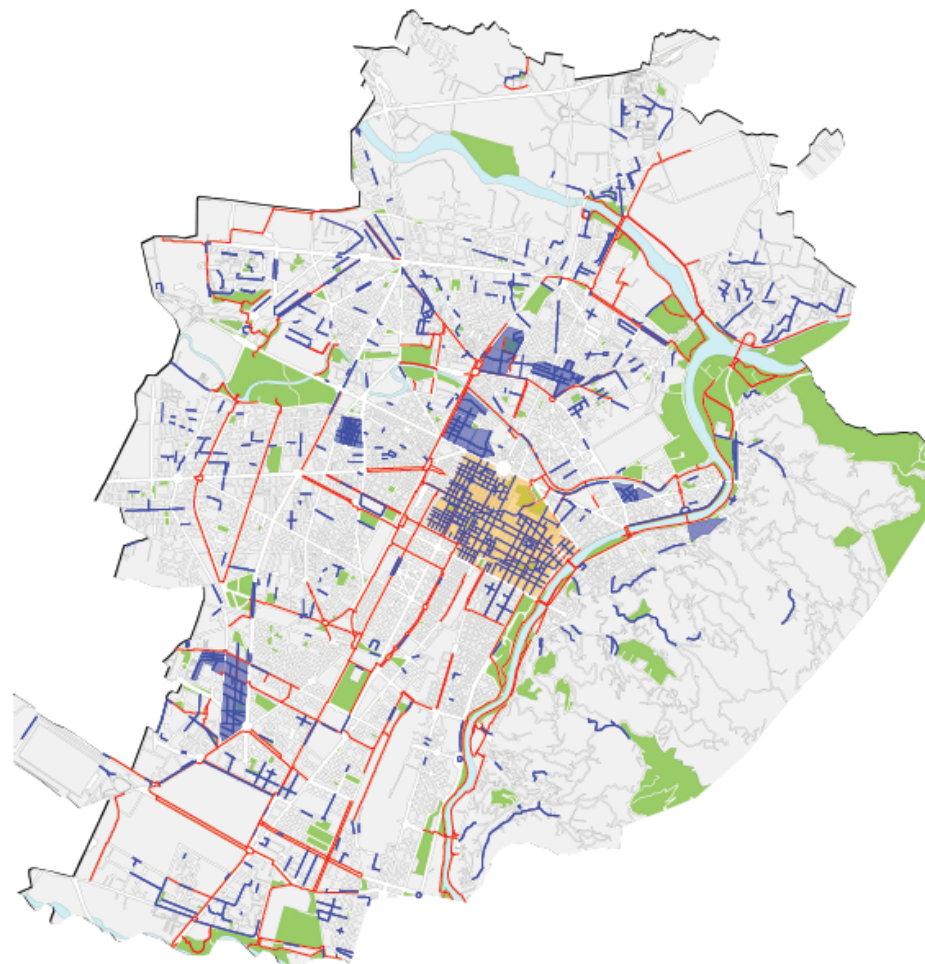


PATENTE AM SE MINORENNE



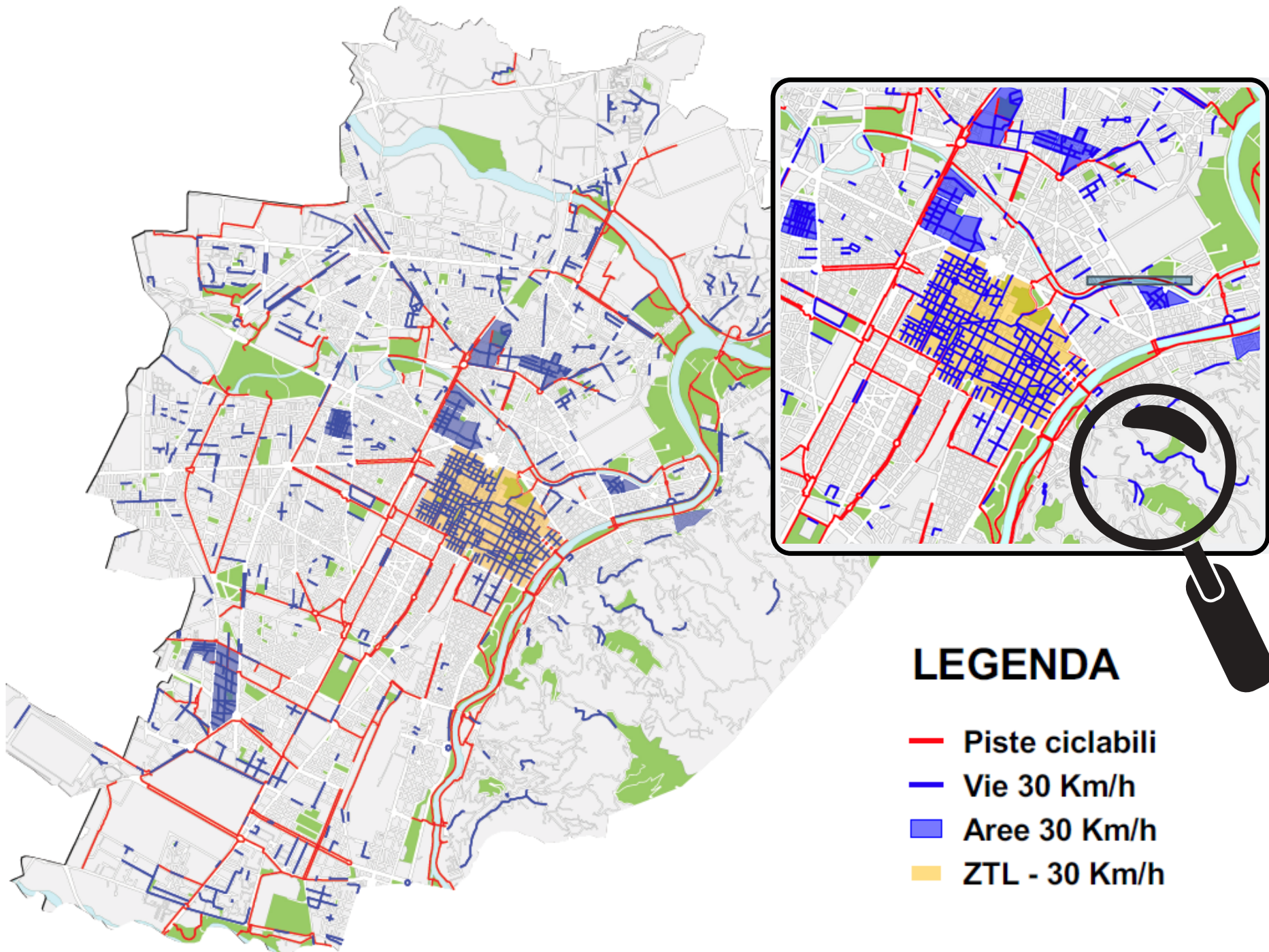
NO TRASPORTO PASSEGGERI

MAPPA DEI PRINCIPALI PERCORSI PER LA CIRCOLAZIONE DEI MONOPATTINI



LEGENDA

- Piste ciclabili
- Vie 30 Km/h
- Aree 30 Km/h
- ZTL - 30 Km/h



LEGENDA

- Piste ciclabili
- Vie 30 Km/h
- Aree 30 Km/h
- ZTL - 30 Km/h

micromobilità elettrica

zona



**segnalatica
sperimentale**



via Lanzo 255



corso Vercelli 491



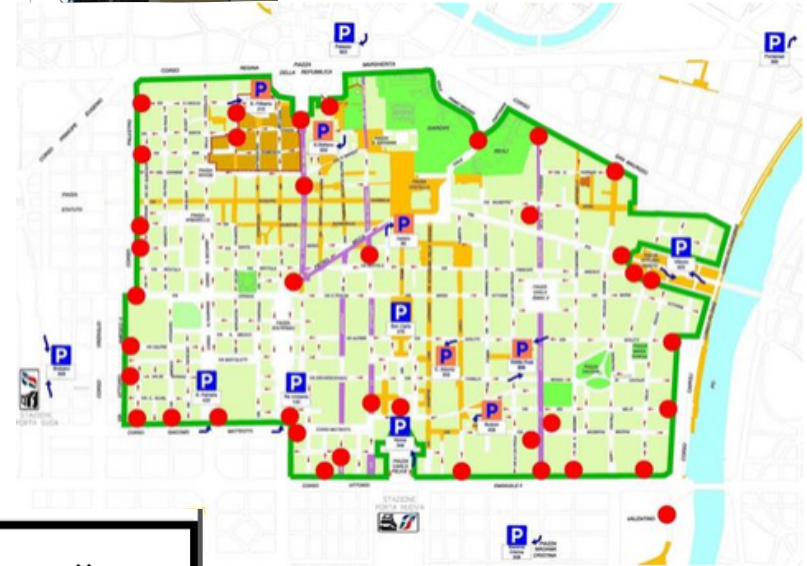
strada del Bramafame




da LUN. a SAB.
10,30 - 12,30



0-24



					 da LUN. a SAB. 10,30 - 12,30
		0-24			