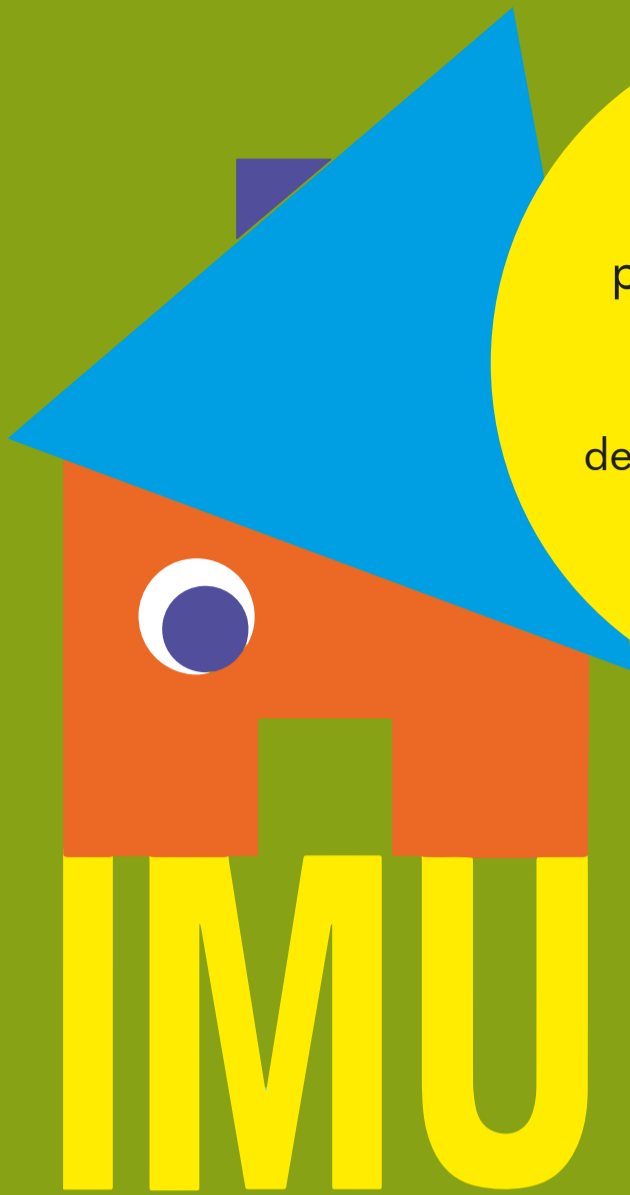




CITTA' DI TORINO



il
16 giugno 2021
scade il **TERMINE**
per il **PAGAMENTO**
dell'acconto **IMU**

Versamento del **50%**
dell'importo annuo dovuto
calcolato applicando
le aliquote deliberate
nel 2020

ACCONTO 2021

COME, DOVE E QUANDO PAGARE

COS'È?

L'**IMU** è l'imposta che sostituisce la "vecchia" **IMU** e la **TASI**, in vigore fino al 2019. Si calcola sulla rendita catastale di alloggi, box, negozi, altri fabbricati, sul valore di aree edificabili, sulla rendita dominicale di terreni agricoli.

IL PAGAMENTO È DOVUTO PER

- negozi, box, uffici, altri fabbricati, aree edificabili, immobili merce delle società costruttrici;
- alloggi adibiti ad abitazione principale **solo se classificati in A/1, A/8 e A/9** e relative pertinenze; alloggi diversi dall'abitazione principale.

DOVE FARE IL CALCOLO

- www.comune.torino.it/tasse/iuc
(Selezionare IMU) alla voce "calcolo IMU online"
- Presso i CAF o Professionisti abilitati

NOVITÀ 2021

Esenzione dall'imposta per le unità immobiliari (ad esclusione di quelle classificate in **A/1, A/8 e A/9 e D**) **concesse in comodato gratuito**, interamente e in via esclusiva, ad una o più organizzazioni di volontariato (**ODV**) aventi sede legale in Torino ed iscritte all'Albo Regionale delle Organizzazioni di Volontariato. Il contratto di comodato deve essere registrato ed il soggetto passivo dell'IMU non deve ricoprire la carica di legale rappresentante o socio degli enti comodatari (Regolamento IMU n. 393 art. 12, comma 1, lett. j).

COME E DOVE SI PAGA

- con modello F24 (**gratuito**) presso: Banche, Uffici Postali, online se si dispone del servizio internet banking
- attraverso il sito del Comune di Torino
www.comune.torino.it/tasse/iuc
(Selezionare IMU) alla voce "calcolo IMU online" ove, oltre al calcolo dell'imposta dovuta, è possibile stampare l'**F24** utilizzabile per il versamento oppure pagare direttamente online.



DOVE TROVARE LE INFORMAZIONI

www.comune.torino.it/tasse/iuc (selezionare IMU)

Call Center 011 011 24857