



CITTA' DI TORINO

*Direzione Servizi Civici
Settore Statistica e Toponomastica*

**OSSERVATORIO INTERISTITUZIONALE SUGLI STRANIERI IN
PROVINCIA DI TORINO**

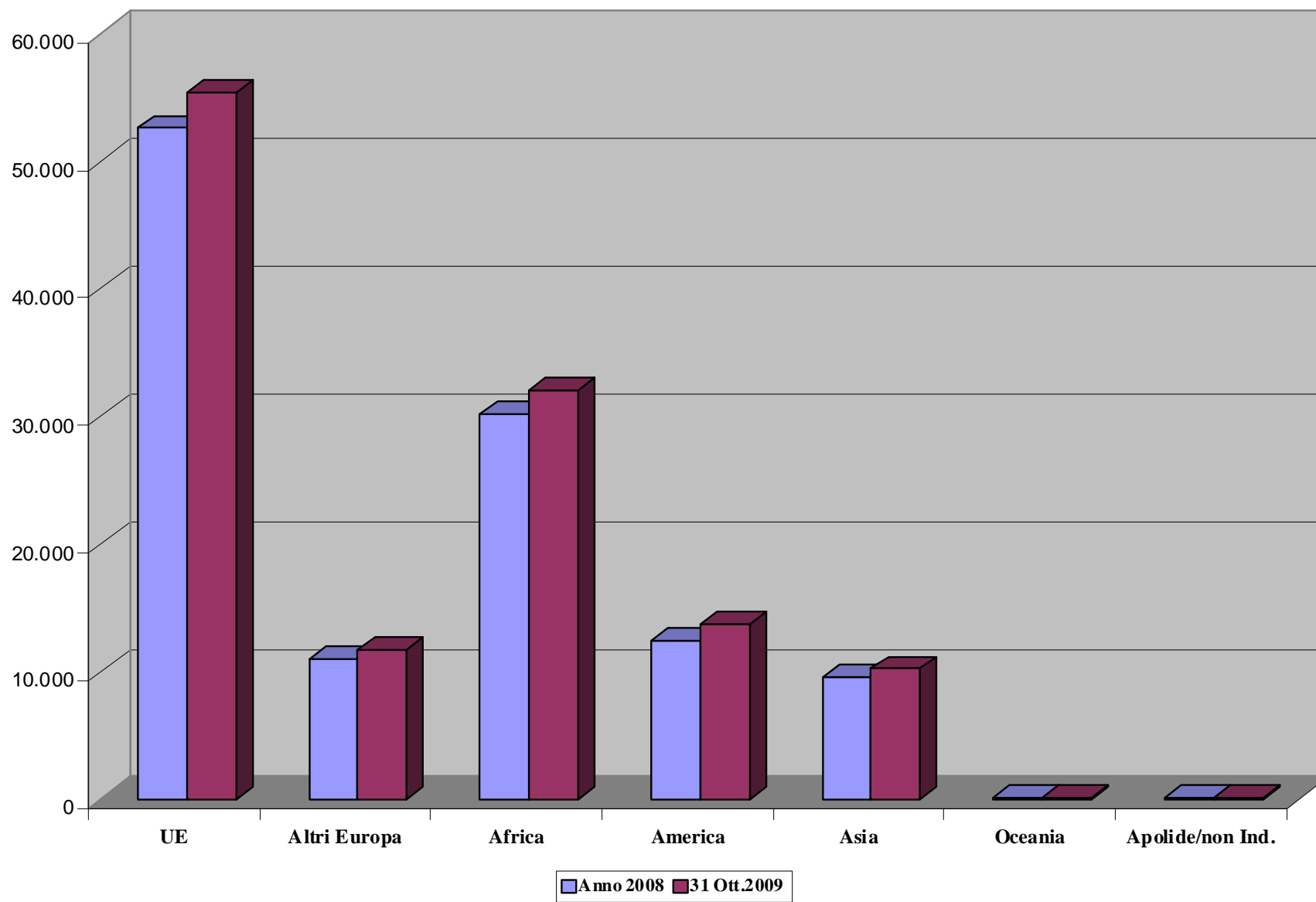


PRESENTAZIONE

**RESIDENTI STRANIERI A TORINO NEL 2008:
DATI GENERALI E NATALITA'.
AGGIORNAMENTO AL 31 OTTOBRE 2009.**

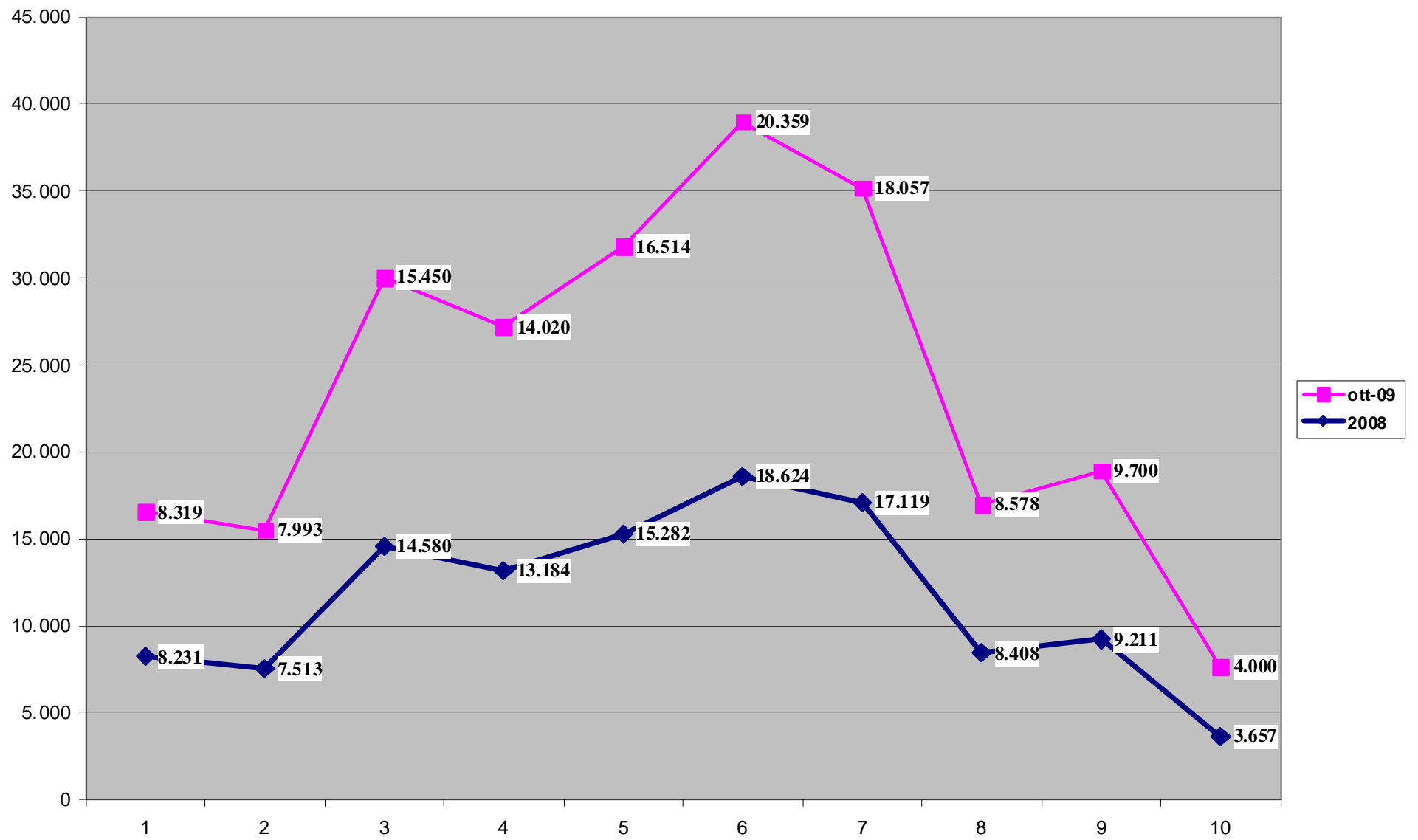
a cura di Melina Cammarata.

Residenti stranieri per aree di appartenenza- dati anno 2008 ed al 31 Ottobre 2009.

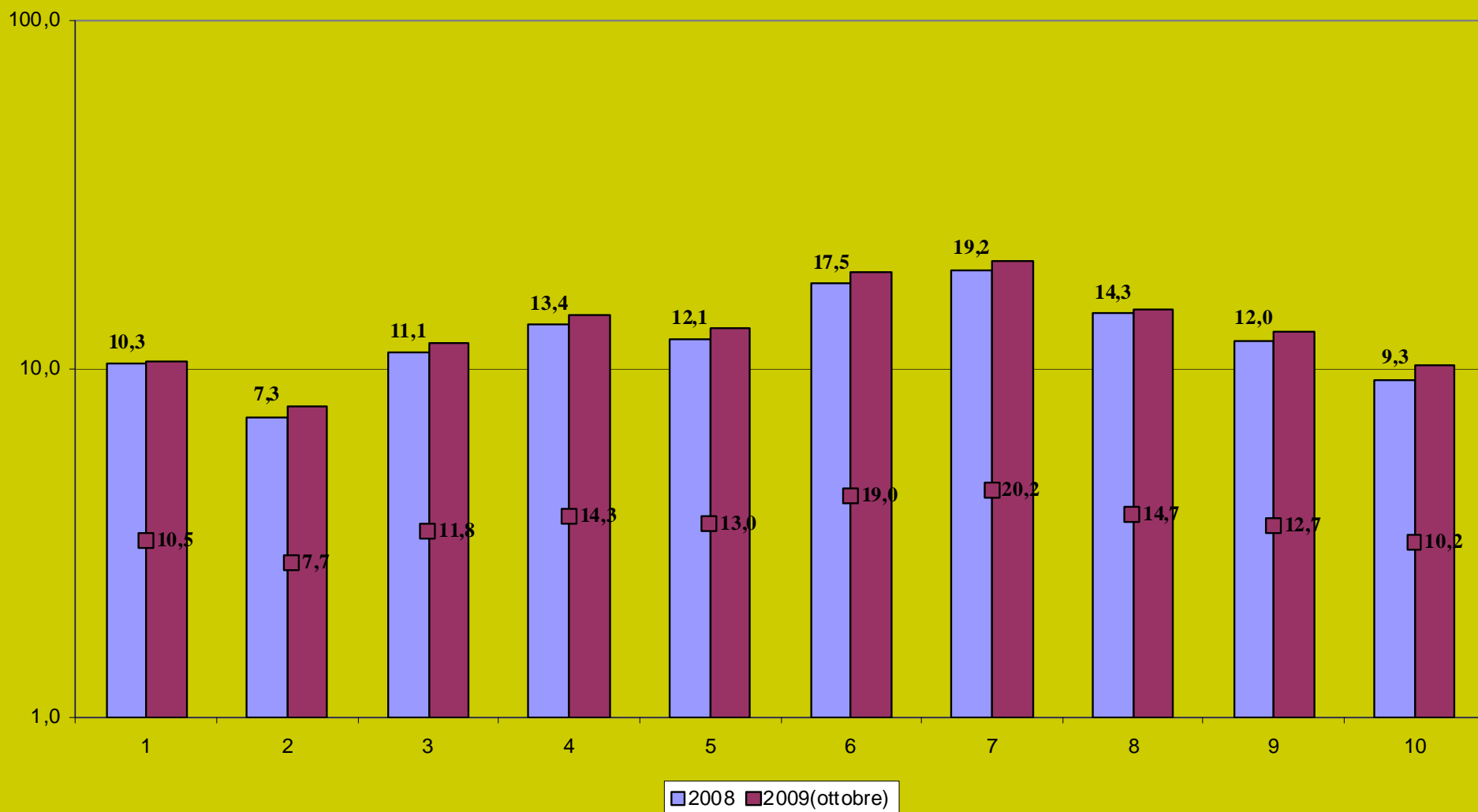


L'incremento degli immigrati alla data del 31 ottobre rispetto all'anno 2008.

- Al 31/12/2008 i residenti stranieri iscritti in anagrafe a Torino erano **115.809**, la percentuale sul totale residenti era di **12,7**.
- Al 31/10/2009 salgono a **122.990**, la percentuale sul totale residenti passa a **13,5**.
- L'incremento più alto riguarda gli immigrati dall'area America: +10,3%



Percentuali relative di immigrati su totale residenti per circoscrizione.



DATI STRUTTURALI DEI RESIDENTI STRANIERI.

- Età media maschile=30 anni
- Età media femminile=31,1 anni
- Indice di mascolinità=nel 2008:100,2
ad ottobre 2009: 98,5
- % di minori=21,3
- Indice di vecchiaia=8,15

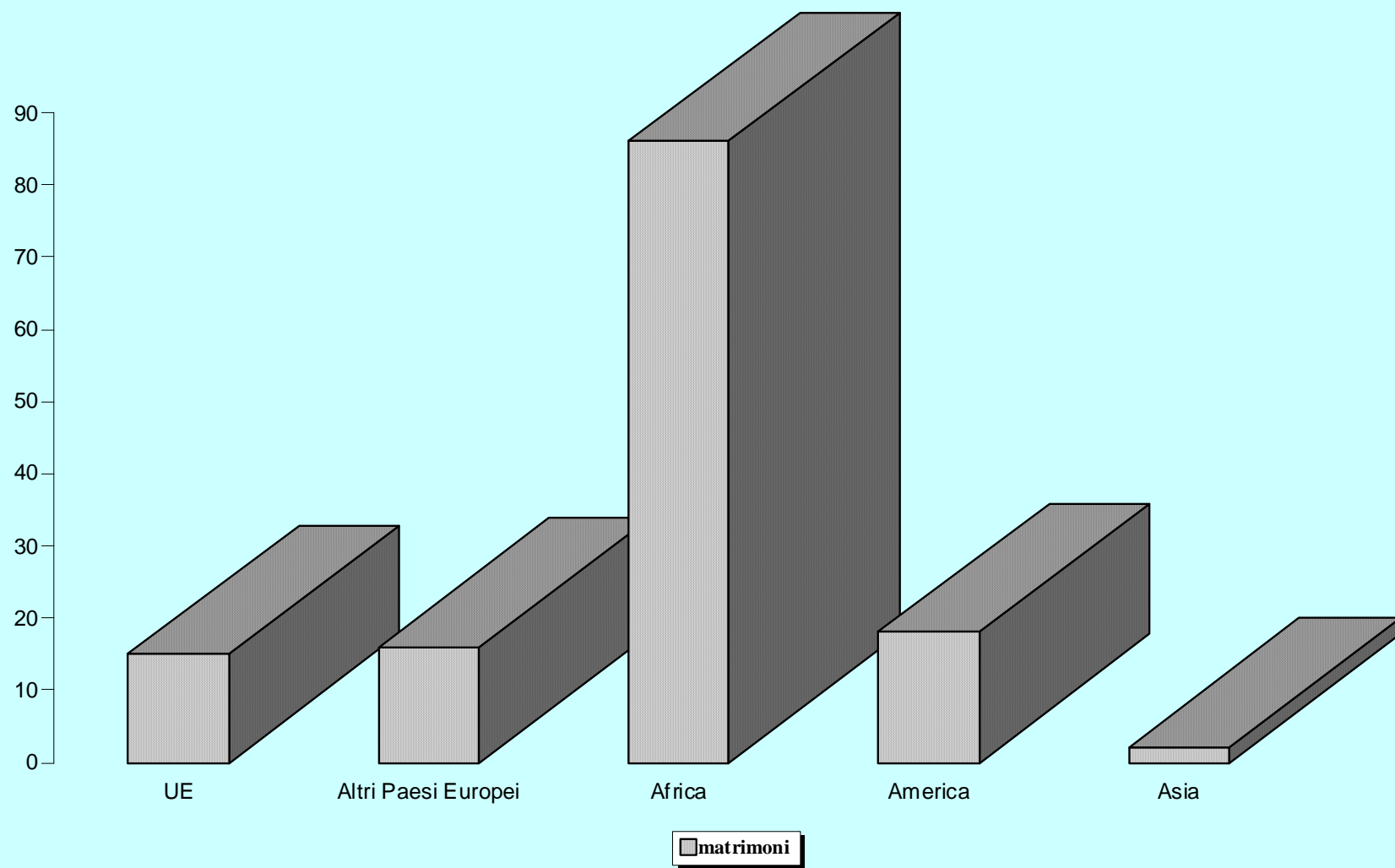
In aumento la componente femminile degli immigrati

- **Nel 2009 (dati al 31 ottobre) l'indice di mascolinità si è abbassato da 100,2 (2008) a 98,5, ciò significa che sono presenti 98 uomini ogni 100 donne straniere.**
- **La componente femminile straniera aveva raggiunto l'equilibrio con quella maschile nel 2008.**
- **L'incremento femminile nel 2009 rispetto all'anno 2008 è 7,1%, quello maschile 5,3%.**
- **In particolare questo aumento riguarda le immigrate di nazionalità marocchina: +9,6% e di nazionalità romena: +7,1%**

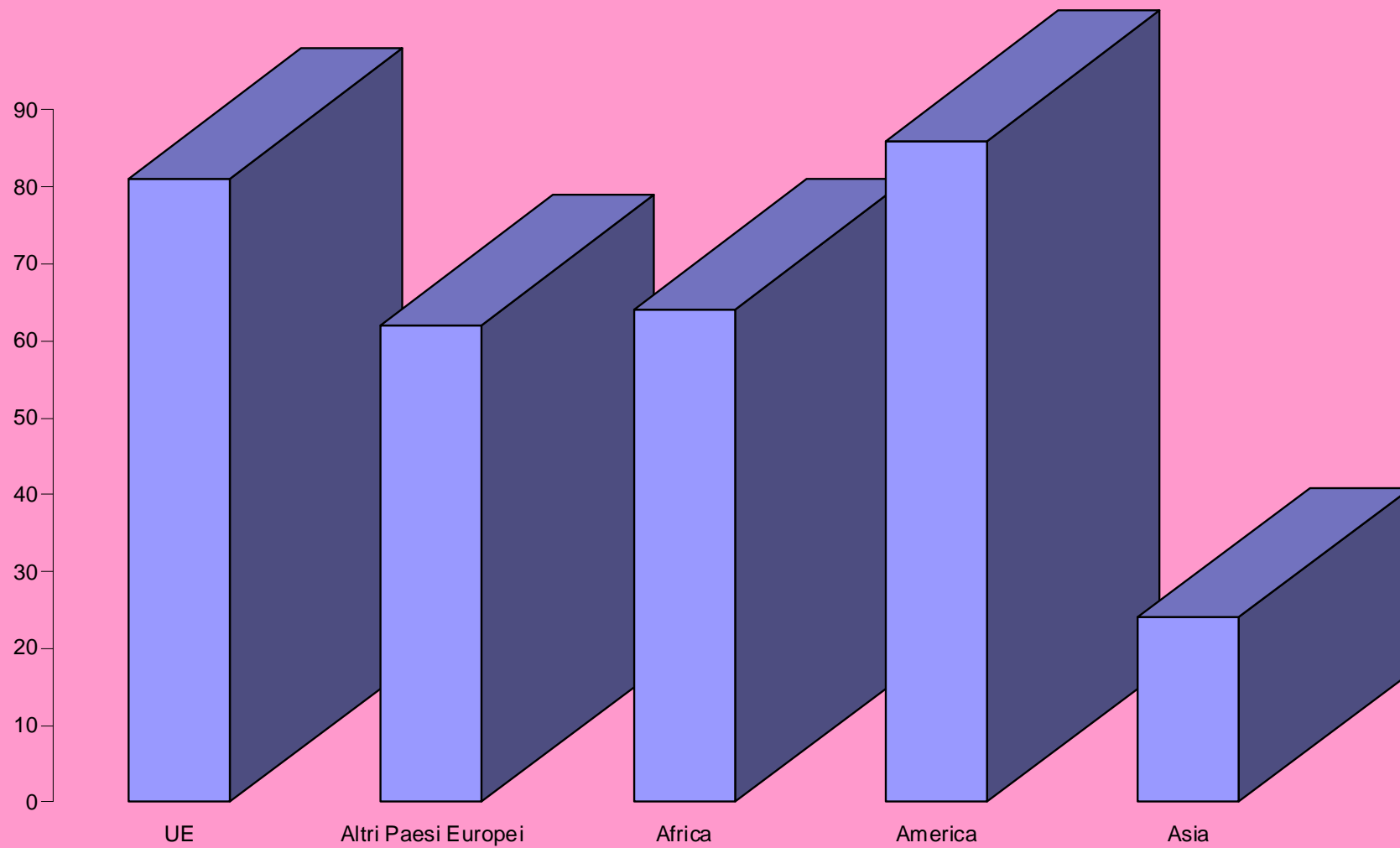
Rapporti tra italiani ed immigrati sotto l'aspetto demografico.

- L'analisi demografica esamina le interazioni tra italiani ed immigrati prendendo in considerazione i matrimoni e le nascite in cui ,rispettivamente,un partner ed un genitore sono stranieri.
- Nel 2008 le unioni di questo tipo sono state 456, cioè il 17,45 dei matrimoni a Torino nel 2008;
- I nati da madre o padre straniero con italiani sono 619, pari al 7,3% del totale nati vivi nel 2008.

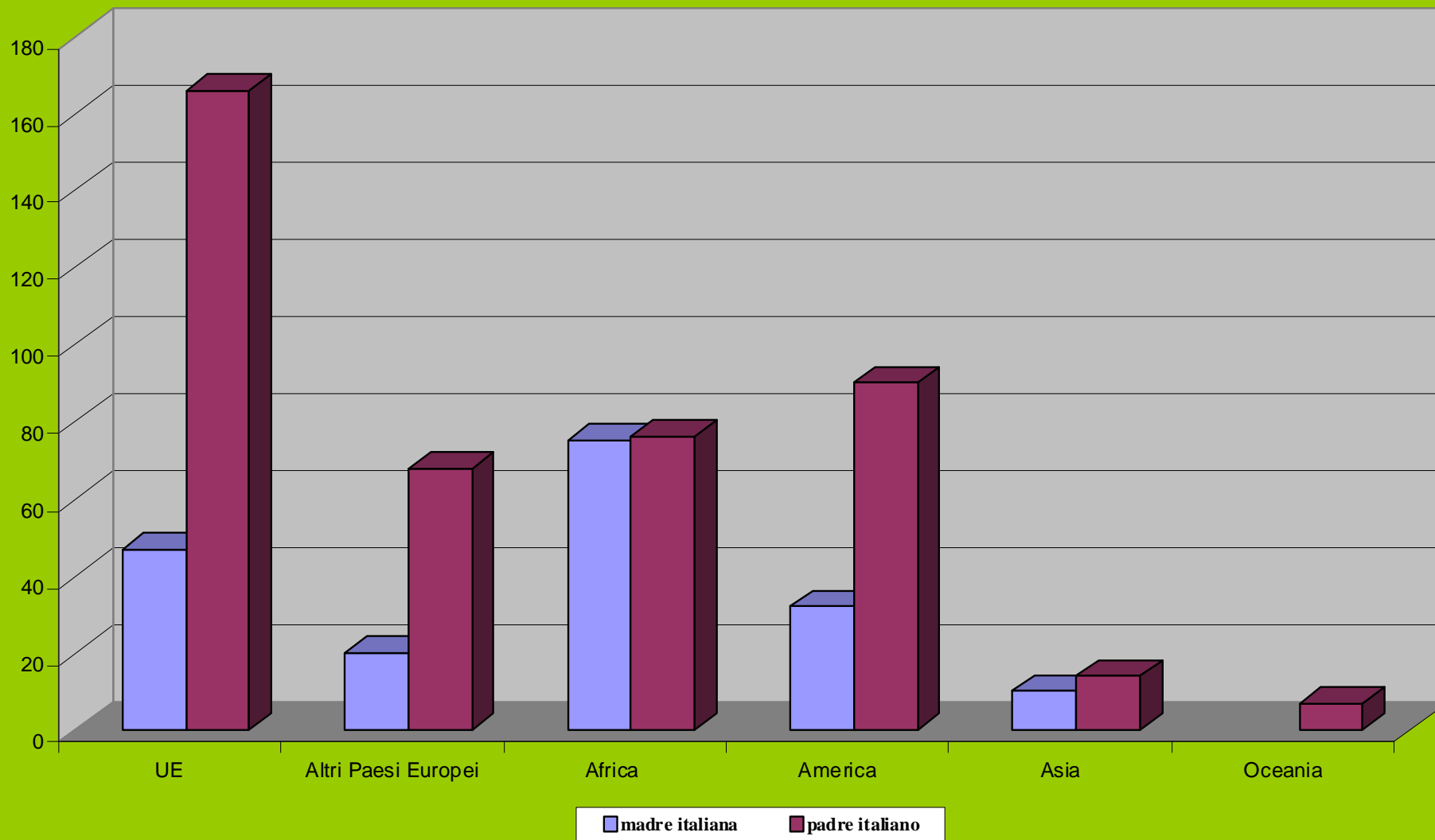
Matrimoni di donna italiana con straniero per area di appartenenza del marito-Anno 2008



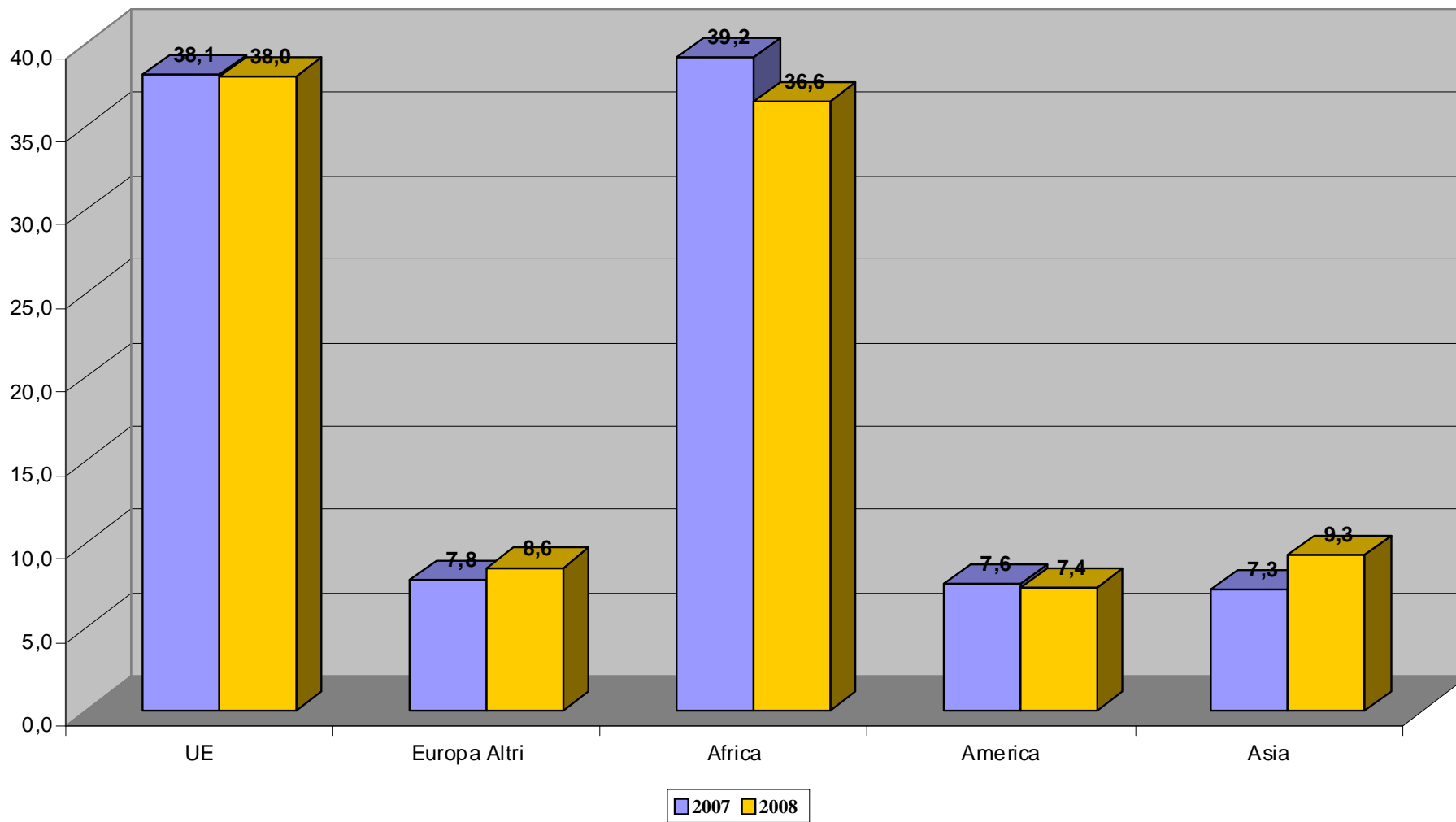
Matrimoni di uomo italiano con straniera per area di appartenenza della moglie-Anno 2008



Nascite da madre o padre italiani per area di appartenenza dell'altro genitore-Anno 2008



Percentuali relative sul totale nati da due genitori stranieri per area di appartenenza della madre-Anni 2007 e 2008.



Comportamenti riproduttivi nelle maggiori nazionalità presenti a Torino-Nascite Anno 2008

	nella stessa nazionalità	Con italiano	Con altri stranieri
• Romania	87,3%	10%	3,3%
• Marocco	90,8%	6,7%	2,5%
• Perù	63%	21,8%	15,6%
• Albania	78%	16,2%	5,7%
• Rep.Pop.Cinese	94,8%	5,2%	0