

Questura di Torino

Gli immigrati regolarmente soggiornanti

a cura del Dirigente Ufficio Immigrazione

Fino al mese di dicembre 2006 non si evidenziano cambiamenti di rilievo nell'organizzazione dell'Ufficio Immigrazione. Il sistema di prenotazione tramite SMS per la presentazione delle istanze di soggiorno ed il ritiro dei relativi documenti, entrato in funzione l'anno precedente, continua ad essere utilizzato con successo.

L'11 dicembre è entrata in vigore la convenzione stipulata tra Ministero dell'Interno e Poste Italiane per la presentazione delle istanze di soggiorno tramite gli uffici postali. Contestualmente è stato introdotto il permesso di soggiorno elettronico. Solo nel corso del 2007 si apprezzeranno gli effetti di tali modifiche, oggetto pertanto di successiva analisi.

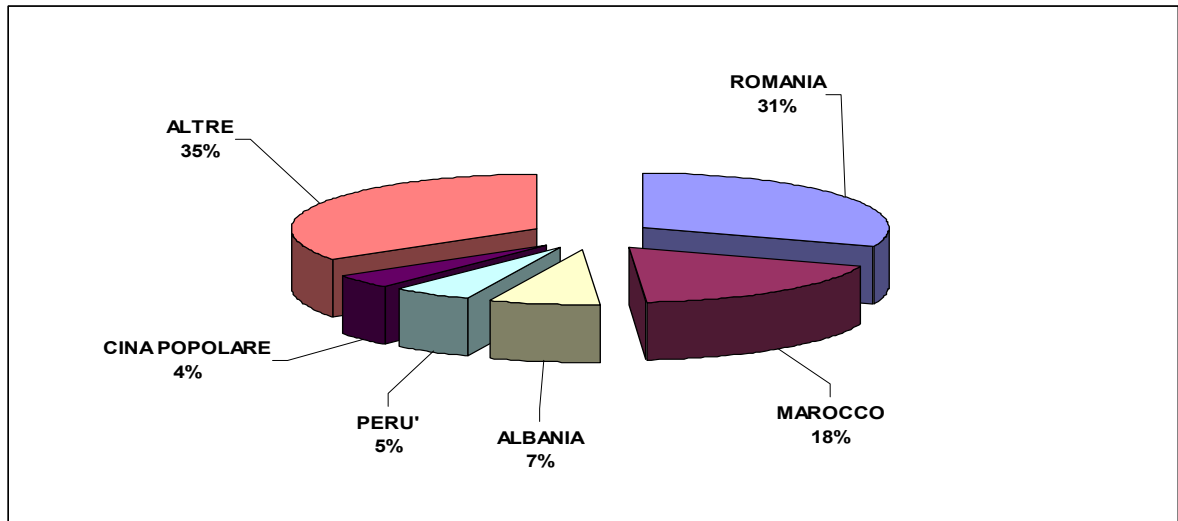
Per quanto concerne gli stranieri regolarmente soggiornanti in Torino e provincia, si osserva che la principale comunità di stranieri continua ad essere quella rumena, seguita da quella marocchina, dalla albanese, dalla peruviana e dalla cinese.

Al 31 dicembre 2006 i soggiorni in corso di validità risultano essere quelli illustrati nella tabella sottostante.

Preme sottolineare che la differenza numerica tra i permessi in corso di validità al 31.12.2006 e quelli validi al 31.12.2005 (circa 17.000) è da imputarsi ad un maggior numero di pratiche in trattazione alla fine del corrente anno rispetto a quelle dell'anno precedente.

STATISTICA AGGIORNATA AL 31/12/2006

CITTADINANZE MAGGIORI	SOGGIORNI VALIDI
ROMANIA	25.083
MAROCCO	14.876
ALBANIA	5.899
PERU'	4.439
CINA POPOLARE	3.439
ALTRE	28.188
TOTALE	81.924



I permessi di soggiorno

Codice	Descrizione
ADZNE	ADOZIONE
AFFAR	AFFARI
AFFIS	AFFIDAMENTO
ASILO	ASILO POLITICO
ATCIT	ATTESA CITTADINANZA ART.11 DPR.394/99
LAVDI	ATTESA OCCUPAZIONE DOPO DIMISSIONI
LAVLI	ATTESA OCCUPAZIONE DOPO LICENZIAMENTO
ATAPO	ATTESA STATUS APOLIDIA ART.11 DPR 394/99
ATSP0	ATTIVITA' SPORTIVA
DUBLI	CONVENZIONE DUBLINO L.523/92 DEL 1/6/92
SALUT	CURE MEDICHE
RIPRE	DICHIAR.DI PRESENZA ART.4 COM.1 L.39/90
INVIT	INVITO
LAVDE	LAV.SUB.ATTESA REGOL/DECESSO DATORE LAV.
LAU06	LAVORO AUTONOMO/COMMERCIO FLUSSO 2006
LAVPL	LAVORO STAGIONALE PLURIENNALE DPR 394/99
LAVOR	LAVORO SUBORDINATO (ANCHE STAGIONALE)
LSB06	LAVORO SUBORDINATO - FLUSSO 2006
LAVER	LAVORO SUBORDINATO A SEGUITO DI VERTENZA
LAVAR	LAVORO SUBORDINATO DI TIPO ARTISTICO
LAVO3	LAVORO SUBORDINATO-ATTESA OCCUPAZIONE
MINET	MINORE ETA' ART.28 DPR 394/99
COMME	MOTIVI COMMERCIALI/LAVORO AUTONOMO
GIUDI	MOTIVI DI GIUSTIZIA
STUDI	MOTIVI DI STUDIO
FAMIG	MOTIVI FAMILIARI
RELIG	MOTIVI RELIGIOSI
STRAO	MOTIVI UMANITARI
SOINV	MOTIVI UMANITARI L.31/7/2005 NR.155
MISSI	PER MISSIONE
PROTE	PROTEZIONE TEMPORANEA ART.20 DLG 286/98
RESID	RESIDENZA ELETTIVA
ASIL2	RICH. ASILO POLITICO-ATTIVITA'LAVORATIVA
ASIL1	RICHIESTA ASILO POLITICO
SPECI	RIL. FOGLIO DI SOGG. ART.18 DLG.25/07/98
TIROC	TIROCINIO
TURIS	TURISMO
VACLA	VACANZE LAVORO

Statistica numerica Torino e Provincia dei cittadini appartenenti alle Nazioni dell'Unione Europea con permesso di soggiorno valido al 31/12/2006

<u>Cittadinanza</u>	<u>Motivo Sogg</u>	<u>0-14</u>	<u>15-17</u>	<u>18-30</u>	<u>31-50</u>	<u>51-65</u>	<u>>65</u>	<u>Totale complessivo</u>
AUSTR	COMME	0	0	0	12	0	0	12
	FAMIG	0	0	0	25	7	1	33
	LAVO3	0	0	0	4	0	0	4
	LAVOR	0	0	5	26	5	0	36
	RESID	0	0	0	0	0	2	2
	STUDI	0	0	3	0	0	0	3
AUSTR Totale		0	0	8	67	12	3	90
BELGI	COMME	0	0	3	9	4	0	16
	FAMIG	0	0	9	33	8	2	52
	LAVO3	0	0	9	5	0	0	14
	LAVOR	0	0	9	40	9	0	58
	RELIG	0	0	0	1	0	0	1
	RESID	0	0	0	0	0	6	6
	STUDI	0	0	7	0	0	0	7
BELGI Totale		0	0	37	88	21	8	154
CECA	ATSP0	0	0	0	1	0	0	1
	ASILO	0	0	0	0	0	1	1
	COMME	0	0	1	6	0	0	7
	FAMIG	0	0	18	54	1	2	75
	LAVO3	0	0	12	2	0	0	14
	LAVOR	0	0	15	20	6	0	41
	STUDI	0	0	5	0	0	0	5
CECA Totale		0	0	51	83	7	3	144
CIPRO	FAMIG	0	0	0	1	2	0	3
	STUDI	0	0	3	0	0	0	3
CIPRO Totale		0	0	3	1	2	0	6
DANIM	COMME	0	0	1	6	2	0	9
	FAMIG	0	0	2	12	1	0	15
	LAVO3	0	0	2	0	0	0	2
	LAVOR	0	0	4	12	3	0	19
	RESID	0	0	0	0	1	3	4
	STUDI	0	0	0	1	0	0	1
DANIM Totale		0	0	9	31	7	3	50
ESTON	COMME	0	0	1	1	0	0	2
	FAMIG	0	0	4	2	0	0	6
	LAVO3	0	0	1	1	0	0	2
	LAVOR	0	0	3	3	0	0	6
ESTON Totale		0	0	9	7	0	0	16

FINLA	COMME	0	0	1	4	0	0	5
	FAMIG	0	0	4	23	4	1	32
	LAVO3	0	0	2	1	0	0	3
	LAVOR	0	0	4	15	1	0	20
	RESID	0	0	0	0	0	1	1
	STUDI	0	1	1	0	0	0	2
	FINLA Totale	0	1	12	43	5	2	63
FRANC	ADZNE	0	0	0	1	0	0	1
	ATSPO	0	0	1	2	1	0	4
	COMME	0	0	27	69	28	3	127
	FAMIG	1	4	42	374	85	27	533
	LAVO3	0	0	39	15	7	1	62
	LAVOR	0	0	142	397	75	3	617
	RELIG	0	0	0	1	4	4	9
	RESID	0	0	0	9	25	64	98
	STUDI	0	0	56	2	0	0	58
	TIROC	0	0	1	0	0	0	1
FRANC Totale	1	4	308	870	225	102	1510	
GERMA	COMME	0	0	7	51	13	5	76
	FAMIG	2	1	20	202	29	15	269
	LAVO3	0	0	14	13	0	0	27
	LAVOR	0	0	34	217	28	2	281
	MISSI	0	0	1	2	0	0	3
	RELIG	0	0	0	1	0	1	2
	RESID	0	0	0	4	6	38	48
	STUDI	0	8	18	5	0	0	31
GERMA Totale	2	9	94	495	76	61	737	
GRECI	ADZNE	0	0	1	0	0	0	1
	COMME	0	0	1	15	2	0	18
	FAMIG	0	1	3	27	6	1	38
	LAVO3	0	0	4	10	1	0	15
	LAVOR	0	0	31	31	4	1	67
	RESID	0	0	0	0	0	2	2
	STUDI	0	0	18	10	0	0	28
GRECI Totale	0	1	58	93	13	4	169	
INGHI	COMME	0	0	21	71	17	1	110
	FAMIG	1	1	17	224	56	11	310
	LAVO3	0	0	6	13	4	1	24
	LAVOR	0	0	47	189	62	5	303
	MISSI	0	0	0	2	0	0	2
	RELIG	0	0	0	0	3	2	5

	RESID	0	0	0	8	16	17	<u>41</u>
	STUDI	0	0	9	1	0	0	<u>10</u>
INGHI Totale		1	1	100	508	158	37	805
IRLAN	COMME	0	0	5	8	1	0	<u>14</u>
	FAMIG	2	0	0	21	1	0	<u>24</u>
	LAVO3	0	0	2	0	0	0	<u>2</u>
	LAVOR	0	0	3	14	0	0	<u>17</u>
	RESID	0	0	0	0	0	2	<u>2</u>
	STUDI	0	0	1	0	0	0	<u>1</u>
IRLAN Totale		2	0	11	43	2	2	60
LETTO	COMME	0	0	0	3	0	0	<u>3</u>
	ADZNE	2	0	0	0	0	0	<u>2</u>
	FAMIG	0	0	7	8	3	0	<u>18</u>
	LAVO3	0	0	4	0	0	0	<u>4</u>
	LAVOR	0	0	2	3	0	0	<u>5</u>
	RESID	0	0	0	1	0	0	<u>1</u>
	STUDI	0	0	1	1	0	0	<u>2</u>
LETTO Totale		2	0	14	16	3	0	35
LITUA	COMME	0	0	1	2	0	0	<u>3</u>
	FAMIG	0	0	24	3	3	1	<u>31</u>
	LAVO3	0	0	32	10	0	0	<u>42</u>
	LAVOR	0	0	13	7	1	0	<u>21</u>
	RESID	0	0	0	1	0	0	<u>1</u>
	STUDI	0	0	3	0	0	0	<u>3</u>
LITUA Totale		0	0	73	23	4	1	101
LUSSE	COMME	0	0	0	1	0	0	<u>1</u>
	FAMIG	0	0	0	1	0	1	<u>2</u>
	LAVOR	0	0	0	1	1	1	<u>3</u>
	STUDI	0	0	0	1	0	0	<u>1</u>
LUSSE Totale		0	0	0	4	1	2	7
MALTA	COMME	0	0	0	1	0	0	<u>1</u>
	FAMIG	0	0	0	3	0	0	<u>3</u>
	LAVOR	0	0	1	2	0	0	<u>3</u>
	RELIG	0	0	0	0	3	1	<u>4</u>
MALTA Totale		0	0	1	6	3	1	11
OLAND	COMME	0	0	4	18	3	0	<u>25</u>
	FAMIG	0	0	1	59	6	1	<u>67</u>
	LAVO3	0	0	8	4	1	0	<u>13</u>
	LAVOR	0	0	9	47	7	0	<u>63</u>
	RESID	0	0	0	3	2	1	<u>6</u>
	STUDI	0	0	4	0	0	0	<u>4</u>

OLAND Totale		0	0	26	131	19	2	178
POLON	ADZNE	17	0	1	0	0	0	18
	ATSP0	0	0	1	1	0	0	2
	COMME	0	0	18	34	5	0	57
	FAMIG	0	4	115	182	33	9	343
	LAVO3	0	1	94	51	4	0	150
	LAVOR	0	0	92	277	64	4	437
	RELIG	0	0	2	8	0	3	13
	RESID	0	0	0	0	0	1	1
	LSB06	0	0	0	1	0	0	1
	STUDI	1	0	32	1	0	0	34
POLON Totale		18	5	355	555	106	17	1056
PORGA	AFFIS	0	1	0	0	0	0	1
	COMME	0	0	1	5	3	0	9
	FAMIG	0	0	8	32	2	1	43
	LAVO3	0	0	9	5	1	0	15
	LAVOR	0	0	18	35	3	0	56
	MISSV	0	0	0	1	0	0	1
	RELIG	0	0	1	1	1	1	4
	RESID	0	0	0	1	0	4	5
		STUDI	0	0	5	1	0	0
PORGA Totale		0	1	42	81	10	6	140
SLOVA	ADZNE	14	0	0	0	0	0	14
	COMME	0	0	6	3	2	0	11
	FAMIG	0	1	13	13	1	0	28
	LAVO3	0	0	6	3	2	0	11
	LAVOR	0	0	14	24	1	0	39
	RELIG	0	0	1	0	0	1	2
		STUDI	0	0	4	1	0	0
SLOVA Totale		14	1	44	44	6	1	110
SLOVE	ADZNE	2	0	0	0	0	0	2
	COMME	0	0	0	1	1	0	2
	FAMIG	0	0	3	4	0	1	8
	LAVO3	0	0	4	0	0	0	4
	LAVOR	0	0	3	0	0	0	3
	RESID	0	0	0	0	0	2	2
		STUDI	0	0	3	0	0	0
SLOVE Totale		2	0	13	5	1	3	24
SPAGNA	RESID	0	0	0	1	1	0	2
	COMME	0	0	24	42	3	0	69
	FAMIG	2	3	35	369	15	1	425

	LAVO3	0	0	28	25	1	0	<u>54</u>
	LAVOR	0	0	65	187	11	0	<u>263</u>
	RELIG	0	0	1	2	1	2	<u>6</u>
	STUDI	0	0	28	3	0	0	<u>31</u>
SPAGNA Totale		2	3	181	629	32	3	850
SVEZI	COMME	0	0	1	4	3	0	<u>8</u>
	FAMIG	0	0	1	20	6	1	<u>28</u>
	LAVO3	0	1	1	2	0	0	<u>4</u>
	LAVOR	0	0	13	16	3	0	<u>32</u>
	RESID	0	0	0	0	1	6	<u>7</u>
	STUDI	0	1	3	1	0	0	<u>5</u>
SVEZI Totale		0	2	19	43	13	7	84
UNGHE	COMME	0	0	4	5	0	0	<u>9</u>
	FAMIG	0	0	9	30	3	1	<u>43</u>
	LAVO3	0	0	12	3	0	0	<u>15</u>
	LAVOR	0	0	6	16	2	0	<u>24</u>
	RESID	0	0	0	0	1	0	<u>1</u>
	STUDI	0	0	6	0	0	0	<u>6</u>
UNGHE Totale		0	0	37	54	6	1	98
Totale complessivo		44	28	1505	3920	732	299	6528

Statistica numerica Torino e Provincia dei cittadini appartenenti alle prime 20 Nazioni extra Unione Europea con permesso di soggiorno valido al 31/12/2006

<u>Cittadinanza</u>	<u>Motivo Sogg</u>	<u>0-14</u>	<u>15-17</u>	<u>18-30</u>	<u>31-50</u>	<u>51-65</u>	<u>>65</u>	<u>Totale complessivo</u>
ALBAN	ADZNE	0	0	1	0	0	0	1
	ASIL1	0	0	1	0	0	0	1
	ASILO	0	0	4	7	3	0	14
	COMME	0	0	143	313	21	1	478
	FAMIG	18	206	900	826	348	219	2517
	LAVO3	0	1	99	37	2	0	139
	LAVOR	0	0	923	1361	127	1	2412
	MINET	1	11	1	0	0	0	13
	LSB06	0	0	4	2	0	0	6
	RESID	0	0	0	5	4	0	9
	SALUT	0	0	7	8	0	1	16
	DUBLI	0	0	0	1	0	0	1
	STRAO	0	0	2	1	0	0	3
	GIUDI	0	0	0	1	0	0	1
	STUDI	1	0	283	3	0	0	287
	RELIG	0	0	0	1	0	0	1
ALBAN Totale		20	218	2368	2566	505	222	5899
ARGEN	ATCIT	0	0	2	7	1	0	10
	COMME	0	0	4	12	0	1	17
	FAMIG	2	4	79	182	34	15	316
	LAVO3	0	0	3	0	1	0	4
	LAVOR	0	0	15	43	10	0	68
	MINET	0	1	0	0	0	0	1
	RELIG	0	0	3	6	0	0	9
	RESID	0	0	0	0	0	0	0
	STUDI	0	0	9	2	0	0	11
	TURIS	0	0	3	0	1	0	4
ARGEN Totale		2	5	118	252	47	16	440
BOSNI	MISSI	0	0	1	0	0	0	1
	ATAPO	0	0	1	0	0	0	1
	COMME	0	0	23	41	10	0	74
	FAMIG	2	38	53	63	18	5	179
	LAVO3	0	1	19	7	2	3	32
	LAVOR	0	0	31	104	19	1	155
	MINET	1	1	0	0	0	0	2
	RESID	0	0	0	1	0	0	1
	STRAO	0	0	0	0	0	1	1
	SALUT	0	3	6	8	0	0	17
	STUDI	0	0	6	0	0	0	6
BOSNI Totale		3	43	140	224	49	10	469
BRASI	ADZNE	5	0	0	0	0	1	6
	AFFAR	0	0	0	0	0	0	0
	ATCIT	0	0	40	29	2	0	71
	ATSP0	0	0	2	0	0	0	2
	COMME	0	0	19	86	4	2	111
	FAMIG	5	28	228	472	34	5	772
	LAVO3	0	0	15	20	1	0	36
	LAVOR	0	0	114	319	18	1	452
	LAU06	0	0	1	0	0	0	1
	MISSI	0	0	0	1	1	0	2

	RELIG	0	0	1	4	4	0	9
	RESID	0	0	0	0	0	0	0
	SALUT	1	0	7	7	0	0	15
	STRAO	0	0	2	1	0	0	3
	STUDI	0	3	62	1	0	0	66
	TURIS	0	0	27	16	4	0	47
BRASI Totale		11	31	518	956	68	9	1593
COLOM	ADZNE	10	0	0	0	0	0	10
	LAVOR	0	0	32	86	12	0	130
	LAVO3	0	0	4	2	1	0	7
	STRAO	0	0	0	1	0	0	1
	RESID	0	0	0	1	0	0	1
	RELIG	0	0	0	8	2	1	11
	COMME	0	0	6	19	1	0	26
	STUDI	0	0	48	2	0	0	50
	FAMIG	0	10	37	70	18	2	137
COLOM Totale		10	10	127	189	34	3	373
CINPO	AFFAR	0	0	3	6	0	0	9
	STRAO	0	0	1	0	0	0	1
	ASIL1	0	0	2	0	0	0	2
	COMME	0	0	187	507	79	4	777
	FAMIG	14	219	235	571	69	61	1169
	LAVO3	0	0	76	17	1	0	94
	LAVOR	0	0	452	737	50	0	1239
	RESID	0	0	0	1	0	3	4
	SALUT	0	0	5	3	0	0	8
	STUDI	0	1	128	7	0	0	136
	TURIS	0	0	0	0	0	0	0
CINPO Totale		14	220	1089	1849	199	68	3439
COAVO	ASILO	0	0	1	1	0	0	2
	COMME	0	0	11	48	5	0	64
	FAMIG	3	18	59	59	2	0	141
	LAVO3	0	0	7	11	2	0	20
	LAVOR	0	0	23	139	4	0	166
	STUDI	0	0	2	0	0	0	2
	RELIG	0	0	0	1	0	0	1
	SALUT	0	0	1	0	0	0	1
	MINET	0	0	0	1	0	0	1
	STRAO	0	0	8	1	0	0	9
	ASIL1	0	0	3	0	0	0	3
COAVO Totale		3	18	115	261	13	0	410
CUBA	ASILO	0	0	0	1	0	0	1
	COMME	0	0	15	17	0	0	32
	FAMIG	4	17	239	280	54	18	612
	LAVO3	0	0	1	1	0	0	2
	LAVOR	0	0	17	33	1	0	51
	RESID	0	0	1	1	0	0	2
	STUDI	0	0	0	1	0	0	1
	TURIS	0	0	4	4	6	0	14
CUBA Totale		4	17	277	338	61	18	715
ECUAD	ASILO	0	0	0	1	0	0	1
	COMME	0	0	19	30	2	0	51
	FAMIG	2	38	63	73	16	4	196
	LAVO3	0	0	26	6	0	0	32
	LAVOR	0	0	111	283	31	2	427

	MINET	1	0	0	0	0	0	1
	RELIG	0	0	1	3	0	0	4
	TURIS	0	0	0	0	1	0	1
	SALUT	0	0	1	1	0	0	2
	STRAO	0	0	1	0	0	0	1
	STUDI	0	0	17	0	0	0	17
ECUAD Totale		3	38	239	397	50	6	733
FILIP	ADZNE	3	0	0	1	0	0	4
	COMME	0	0	5	32	6	0	43
	FAMIG	3	55	67	111	29	11	276
	LAVO3	0	0	28	11	4	0	43
	LAVOR	0	0	133	802	238	8	1181
	LSB06	0	0	0	2	0	0	2
	RELIG	0	0	4	15	0	0	19
	RESID	0	0	0	1	11	12	24
	STUDI	0	0	2	0	0	0	2
FILIP Totale		6	55	239	975	288	31	1594
MAROC	ADZNE	0	1	1	0	0	0	2
	LSB06	0	0	1	0	0	0	1
	ASIL2	0	0	0	1	0	0	1
	LAU06	0	0	0	2	0	0	2
	ATSP0	0	0	1	0	0	0	1
	COMME	0	0	471	1801	252	34	2558
	FAMIG	43	352	1751	2164	462	323	5095
	LAVO3	0	1	273	176	14	4	468
	LAVOR	0	1	1624	4521	364	6	6516
	MINET	15	100	1	0	0	9	125
	RESID	0	0	0	16	4	3	23
	TURIS	0	0	1	1	1	2	5
	GIUDI	0	0	2	0	0	0	2
	SALUT	0	0	11	11	2	0	24
	STRAO	0	0	2	1	0	0	3
	STUDI	0	1	47	2	0	0	50
MAROC Totale		58	456	4186	8696	1099	381	14876
MOLDA	ASIL1	0	0	1	0	0	0	1
	ASILO	0	0	0	3	0	0	3
	COMME	0	0	31	73	5	0	109
	LSB06	0	0	0	3	0	0	3
	FAMIG	13	97	146	192	27	7	482
	LAVO3	0	1	49	21	4	0	75
	LAVOR	0	0	309	793	127	0	1229
	MINET	0	1	0	0	0	0	1
	RESID	0	0	0	1	0	0	1
	ASIL2+LAVO							
	RO	0	0	0	0	1	0	1
	SALUT	0	0	13	2	0	0	15
	STRAO	0	0	2	0	0	0	2
	STUDI	0	0	18	0	0	0	18
MOLDA Totale		13	99	569	1088	164	7	1940
NIGIA	ADZNE	0	0	0	0	0	0	0
	ASIL1	0	0	4	1	0	0	5
	ASIL2+LAVO							
	RO	0	0	11	3	0	0	14
	ASILO	0	0	3	4	0	0	7
	ATSP0	0	0	0	0	0	0	0

	COMME	0	0	61	275	7	0	343
	DUBLI	0	0	0	0	0	0	0
	FAMIG	1	15	159	235	9	5	424
	LAVO3	0	0	25	31	1	0	57
	LAVOR	0	0	140	302	4	0	446
	MINET	1	3	0	0	0	1	5
	RELIG	0	0	0	7	0	1	8
	RESID	0	0	0	2	0	0	2
	SALUT	0	0	13	5	0	0	18
	STRAO	0	0	38	4	0	0	42
	STUDI	0	0	3	0	0	0	3
	GIUDI	0	0	0	1	0	0	1
NIGIA Totale		2	18	457	870	21	7	1375
PERU	ADZNE	11	0	0	0	0	0	11
	COMME	0	0	88	284	39	1	412
	FAMIG	24	229	287	484	150	108	1282
	LAVO3	0	1	170	56	5	0	232
	LAVOR	0	0	441	1669	321	16	2447
	MINET	2	0	0	0	0	0	2
	RELIG	0	0	0	4	0	0	4
	RESID	0	0	0	1	0	0	1
	SALUT	0	0	4	3	0	0	7
	STUDI	0	0	38	1	0	0	39
	TURIS	0	0	1	0	1	0	2
PERU Totale		37	230	1029	2502	516	125	4439
EGITTO	COMME	0	0	49	287	29	1	366
	FAMIG	3	40	289	221	21	2	576
	LAVO3	0	0	10	8	1	0	19
	LAVOR	0	0	183	521	37	0	741
	LAU06	0	0	0	1	0	0	1
	LSB06	0	0	1	0	0	0	1
	RELIG	0	0	1	1	0	0	2
	RESID	0	0	1	1	2	0	4
	STUDI	0	0	4	1	0	0	5
EGITTO Totale		3	40	538	1041	90	3	1715
ROMAN	ADZNE	0	2	0	4	0	0	6
	AFFAR	0	0	2	4	1	0	7
	ASIL1	0	0	0	0	0	0	0
	ASIL2+LAVO							
	RO	0	0	6	4	1	0	11
	ASILO	0	0	0	0	0	1	1
	ATCIT	0	0	0	1	0	0	1
	ATSPO	0	0	0	0	0	0	0
	COMME	0	0	541	1392	78	1	2012
	FAMIG	87	892	2347	3060	310	84	6780
	GIUDI	0	0	0	1	0	0	1
	LAVLI	0	0	0	1	0	0	1
	LSB06	0	0	14	9	1	0	24
	LAVO3	0	1	525	204	32	0	762
	LAVOR	0	2	4689	9105	1049	11	14856
	LAVAR	0	0	0	1	0	0	1
	LAVDI	0	0	1	1	0	0	2
	LAVPL	0	0	0	2	0	0	2
	MINET	3	26	4	0	0	1	34
	MISSI	0	0	0	1	0	0	1

	RELIG	0	0	1	5	1	0	7
	RESID	0	0	0	4	3	0	7
	SALUT	1	2	90	39	2	0	134
	STRAO	0	3	27	1	0	0	31
	STUDI	0	6	214	10	0	0	230
	TURIS	0	2	97	60	9	4	172
ROMAN Totale		91	936	8558	13909	1487	102	25083
RUSSI	ADZNE	19	0	0	0	0	0	19
	AFFAR	0	0	1	0	0	0	1
	ASILO	1	0	3	4	1	0	9
	ATSPO	0	0	2	2	0	0	4
	COMME	0	0	7	24	4	1	36
	FAMIG	2	11	126	163	43	40	385
	LAVO3	0	0	9	2	0	0	11
	LAVOR	0	0	44	80	14	1	139
	MISSI	0	0	1	1	0	0	2
	RESID	0	0	0	0	0	0	0
	SALUT	1	0	0	0	0	0	1
	STUDI	0	0	18	3	0	0	21
	TURIS	0	0	5	3	1	1	10
RUSSI Totale		23	11	216	282	63	43	638
SENEG	ATSPO	0	0	1	1	0	0	2
	COMME	0	0	11	216	56	1	284
	FAMIG	0	11	47	95	1	0	154
	ADZNE	1	0	0	0	0	0	1
	LAVOR	0	0	48	441	40	0	529
	LAVO3	0	0	9	48	2	0	59
	LAU06	0	0	0	1	0	0	1
	STUDI	0	0	1	0	0	0	1
	SALUT	0	0	2	0	0	0	2
SENEG Totale		1	11	119	802	99	1	1033
TUNIS	ADZNE	0	0	1	0	0	0	1
	LSB06	0	0	1	0	0	0	1
	COMME	0	0	16	135	10	0	161
	FAMIG	5	14	141	224	8	3	395
	LAVO3	0	0	9	11	1	0	21
	LAVOR	0	0	114	389	15	1	519
	MINET	0	0	0	0	0	0	0
	RESID	0	0	0	2	0	1	3
	SALUT	0	0	0	0	0	0	0
	STUDI	0	0	15	0	0	0	15
TUNIS Totale		5	14	297	761	34	5	1116
UCRAI	ADZNE	5	0	0	0	0	0	5
	ATSPO	0	0	0	0	0	0	0
	COMME	0	0	8	19	1	0	28
	FAMIG	3	27	76	105	23	11	245
	LAVO3	0	0	16	7	1	0	24
	LAVOR	0	0	64	187	51	2	304
	RELIG	0	0	10	1	0	0	11
	SALUT	0	3	3	2	0	0	8
	STRAO	0	0	1	0	0	0	1
	STUDI	0	0	12	3	0	0	15
UCRAI Totale		8	30	190	324	76	13	641
SERBIA-MONTENEGRO	ADZNE	0	0	0	0	0	0	0
	ASILO	0	0	0	8	1	0	9

LSB06	0	0	2	2	0	0	4
LAVOR	0	0	19	88	24	1	132
LAVO3	0	0	3	1	0	2	6
COMME	0	0	9	20	6	1	36
STUDI	0	0	13	4	0	0	17
FAMIG	4	12	28	55	13	8	120
RESID	0	0	0	2	0	1	3
SALUT	0	0	1	1	0	0	2
STRAO	0	0	0	3	0	0	3
GIUDI	0	0	0	1	0	0	1
ATCIT	0	0	0	1	0	0	1
ATAPO	0	0	0	1	0	0	1
TURIS	0	0	0	0	1	0	1
SERBIA-							
MONTENEGRO Totale	4	12	75	187	45	13	336
Totale complessivo	321	2512	21464	38469	5008	1083	68857

Statistica numerica Torino e Provincia dei cittadini con carta di soggiorno valido al 31/12/2006

Motivo Soggiorno	Cittadinanza	Totale
ALBANIA	ASILO POLITICO	2
ALBANIA	LAVORO SUBORDINATO (ANCHE STAGIONALE)	789
ALBANIA	MOTIVI COMMERCIALI/LAVORO AUTONOMO	160
ALBANIA	MOTIVI FAMILIARI	798
ALBANIA	RESIDENZA ELETTIVA	4
ALBANIA Totale		1753
ALGERIA	LAVORO SUBORDINATO (ANCHE STAGIONALE)	51
ALGERIA	MOTIVI COMMERCIALI/LAVORO AUTONOMO	25
ALGERIA	MOTIVI FAMILIARI	27
ALGERIA	RESIDENZA ELETTIVA	1
ALGERIA Totale		104
ANGOLA	LAVORO SUBORDINATO (ANCHE STAGIONALE)	6
ANGOLA	MOTIVI COMMERCIALI/LAVORO AUTONOMO	1
ANGOLA	MOTIVI FAMILIARI	1
ANGOLA Totale		8
ARABIA SAUDITA	MOTIVI FAMILIARI	1
ARABIA SAUDITA Totale		1
ARGENTINA	LAVORO SUBORDINATO (ANCHE STAGIONALE)	11
ARGENTINA	MOTIVI COMMERCIALI/LAVORO AUTONOMO	3
ARGENTINA	MOTIVI FAMILIARI	46
ARGENTINA Totale		60
ARMENIA	MOTIVI FAMILIARI	1
ARMENIA Totale		1
AUSTRALIA	MOTIVI COMMERCIALI/LAVORO AUTONOMO	1
AUSTRALIA	MOTIVI FAMILIARI	1
AUSTRALIA Totale		2
AUSTRIA	LAVORO SUBORDINATO (ANCHE STAGIONALE)	1
AUSTRIA	MOTIVI FAMILIARI	6
AUSTRIA Totale		7
BANGLADESH	LAVORO SUBORDINATO (ANCHE STAGIONALE)	27
BANGLADESH	MOTIVI COMMERCIALI/LAVORO AUTONOMO	9
BANGLADESH	MOTIVI FAMILIARI	15
BANGLADESH Totale		51
BELGIO	LAVORO SUBORDINATO (ANCHE STAGIONALE)	2
BELGIO	MOTIVI FAMILIARI	3
BELGIO	RESIDENZA ELETTIVA	2
BELGIO Totale		7
BENIN	LAVORO SUBORDINATO (ANCHE	2

	STAGIONALE)	
BENIN	MOTIVI COMMERCIALI/LAVORO AUTONOMO	2
BENIN	MOTIVI FAMILIARI	3
BENIN Totale		7
BIELORUSSIA	MOTIVI FAMILIARI	14
BIELORUSSIA Totale		14
BOLIVIA	LAVORO SUBORDINATO (ANCHE STAGIONALE)	8
BOLIVIA	MOTIVI COMMERCIALI/LAVORO AUTONOMO	1
BOLIVIA	MOTIVI FAMILIARI	3
BOLIVIA Totale		12
BOSNIA ED ERZEGOVINA	LAVORO SUBORDINATO (ANCHE STAGIONALE)	88
BOSNIA ED ERZEGOVINA	MOTIVI COMMERCIALI/LAVORO AUTONOMO	15
BOSNIA ED ERZEGOVINA	MOTIVI DI STUDIO	1
BOSNIA ED ERZEGOVINA	MOTIVI FAMILIARI	86
BOSNIA ED ERZEGOVINA	RESIDENZA ELETTIVA	1
BOSNIA ED ERZEGOVINA Totale		191
BRASILE	LAVORO SUBORDINATO (ANCHE STAGIONALE)	97
BRASILE	MOTIVI COMMERCIALI/LAVORO AUTONOMO	27
BRASILE	MOTIVI FAMILIARI	88
BRASILE Totale		212
BULGARIA	LAVORO SUBORDINATO (ANCHE STAGIONALE)	11
BULGARIA	MOTIVI COMMERCIALI/LAVORO AUTONOMO	1
BULGARIA	MOTIVI FAMILIARI	12
BULGARIA Totale		24
BURKINA FASO	LAVORO SUBORDINATO (ANCHE STAGIONALE)	6
BURKINA FASO	MOTIVI COMMERCIALI/LAVORO AUTONOMO	2
BURKINA FASO	MOTIVI FAMILIARI	7
BURKINA FASO Totale		15
BURUNDI	LAVORO SUBORDINATO (ANCHE STAGIONALE)	2
BURUNDI Totale		2
CAMERUN	ASILO POLITICO	1
CAMERUN	LAVORO SUBORDINATO (ANCHE STAGIONALE)	34
CAMERUN	MOTIVI COMMERCIALI/LAVORO AUTONOMO	23
CAMERUN	MOTIVI FAMILIARI	31
CAMERUN Totale		89
CANADA	LAVORO SUBORDINATO (ANCHE STAGIONALE)	1
CANADA	MOTIVI FAMILIARI	2
CANADA Totale		3
CAPO VERDE	LAVORO SUBORDINATO (ANCHE STAGIONALE)	9

CAPO VERDE	MOTIVI FAMILIARI	11
CAPO VERDE Totale		20
CILE	LAVORO SUBORDINATO (ANCHE STAGIONALE)	4
CILE	MOTIVI COMMERCIALI/LAVORO AUTONOMO	1
CILE	MOTIVI FAMILIARI	9
CILE	RESIDENZA ELETTIVA	2
CILE Totale		16
CINA POPOLARE	LAVORO SUBORDINATO (ANCHE STAGIONALE)	159
CINA POPOLARE	LAVORO SUBORDINATO-ATTESA OCCUPAZIONE	1
CINA POPOLARE	MOTIVI COMMERCIALI/LAVORO AUTONOMO	336
CINA POPOLARE	MOTIVI FAMILIARI	327
CINA POPOLARE	RESIDENZA ELETTIVA	1
CINA POPOLARE Totale		824
CINA REPUBBLICA NAZIONALE	MOTIVI FAMILIARI	1
CINA REPUBBLICA NAZIONALE Totale		1
COLOMBIA	LAVORO SUBORDINATO (ANCHE STAGIONALE)	20
COLOMBIA	MOTIVI COMMERCIALI/LAVORO AUTONOMO	7
COLOMBIA	MOTIVI FAMILIARI	35
COLOMBIA Totale		62
CONGO	ASILO POLITICO	1
CONGO	LAVORO SUBORDINATO (ANCHE STAGIONALE)	11
CONGO	MOTIVI COMMERCIALI/LAVORO AUTONOMO	4
CONGO	MOTIVI FAMILIARI	4
CONGO Totale		20
COREA DEL SUD	LAVORO SUBORDINATO (ANCHE STAGIONALE)	1
COREA DEL SUD	MOTIVI COMMERCIALI/LAVORO AUTONOMO	1
COREA DEL SUD	MOTIVI FAMILIARI	4
COREA DEL SUD Totale		6
COSTA D'AVORIO	LAVORO SUBORDINATO (ANCHE STAGIONALE)	90
COSTA D'AVORIO	MOTIVI COMMERCIALI/LAVORO AUTONOMO	32
COSTA D'AVORIO	MOTIVI FAMILIARI	66
COSTA D'AVORIO Totale		188
COSTARICA	LAVORO SUBORDINATO (ANCHE STAGIONALE)	2
COSTARICA	MOTIVI FAMILIARI	2
COSTARICA Totale		4
CROAZIA	LAVORO SUBORDINATO (ANCHE STAGIONALE)	45
CROAZIA	MOTIVI COMMERCIALI/LAVORO AUTONOMO	7
CROAZIA	MOTIVI FAMILIARI	17

CROAZIA	RESIDENZA ELETTIVA	2
CROAZIA Totale		71
CUBA	LAVORO SUBORDINATO (ANCHE STAGIONALE)	7
CUBA	MOTIVI COMMERCIALI/LAVORO AUTONOMO	2
CUBA	MOTIVI FAMILIARI	266
CUBA	TURISMO	1
CUBA Totale		276
DANIMARCA	LAVORO SUBORDINATO (ANCHE STAGIONALE)	1
DANIMARCA	MOTIVI FAMILIARI	3
DANIMARCA Totale		4
DOMINICA	LAVORO SUBORDINATO (ANCHE STAGIONALE)	1
DOMINICA Totale		1
ECUADOR	LAVORO SUBORDINATO (ANCHE STAGIONALE)	38
ECUADOR	MOTIVI COMMERCIALI/LAVORO AUTONOMO	2
ECUADOR	MOTIVI FAMILIARI	28
ECUADOR Totale		68
EGITTO	LAVORO SUBORDINATO (ANCHE STAGIONALE)	354
EGITTO	MOTIVI COMMERCIALI/LAVORO AUTONOMO	217
EGITTO	MOTIVI FAMILIARI	374
EGITTO Totale		945
EL SALVADOR	LAVORO SUBORDINATO (ANCHE STAGIONALE)	13
EL SALVADOR	LAVORO SUBORDINATO-ATTESA OCCUPAZIONE	1
EL SALVADOR	MOTIVI COMMERCIALI/LAVORO AUTONOMO	1
EL SALVADOR	MOTIVI FAMILIARI	3
EL SALVADOR Totale		18
ERITREA	LAVORO SUBORDINATO (ANCHE STAGIONALE)	30
ERITREA	MOTIVI COMMERCIALI/LAVORO AUTONOMO	3
ERITREA	MOTIVI FAMILIARI	8
ERITREA	RESIDENZA ELETTIVA	10
ERITREA Totale		51
ESTONIA	LAVORO SUBORDINATO (ANCHE STAGIONALE)	2
ESTONIA Totale		2
ETIOPIA	LAVORO SUBORDINATO (ANCHE STAGIONALE)	13
ETIOPIA	MOTIVI COMMERCIALI/LAVORO AUTONOMO	3
ETIOPIA	MOTIVI FAMILIARI	7
ETIOPIA Totale		23
FILIPPINE	LAVORO SUBORDINATO (ANCHE STAGIONALE)	426
FILIPPINE	MOTIVI COMMERCIALI/LAVORO	23

FILIPPINE	AUTONOMO	104
FILIPPINE	MOTIVI FAMILIARI	17
FILIPPINE Totale	RESIDENZA ELETTIVA	570
FINLANDIA	LAVORO SUBORDINATO (ANCHE STAGIONALE)	2
FINLANDIA	MOTIVI FAMILIARI	5
FINLANDIA	RESIDENZA ELETTIVA	1
FINLANDIA Totale		8
FRANCIA	LAVORO SUBORDINATO (ANCHE STAGIONALE)	35
FRANCIA	MOTIVI COMMERCIALI/LAVORO AUTONOMO	7
FRANCIA	MOTIVI FAMILIARI	46
FRANCIA	MOTIVI RELIGIOSI	2
FRANCIA	RESIDENZA ELETTIVA	12
FRANCIA Totale		102
GABON	MOTIVI COMMERCIALI/LAVORO AUTONOMO	1
GABON	MOTIVI FAMILIARI	1
GABON Totale		2
GAMBIA	MOTIVI COMMERCIALI/LAVORO AUTONOMO	1
GAMBIA	MOTIVI FAMILIARI	1
GAMBIA Totale		2
GEORGIA	LAVORO SUBORDINATO (ANCHE STAGIONALE)	1
GEORGIA	MOTIVI COMMERCIALI/LAVORO AUTONOMO	1
GEORGIA	MOTIVI FAMILIARI	2
GEORGIA Totale		4
GERMANIA	LAVORO SUBORDINATO (ANCHE STAGIONALE)	21
GERMANIA	MOTIVI COMMERCIALI/LAVORO AUTONOMO	5
GERMANIA	MOTIVI FAMILIARI	24
GERMANIA	RESIDENZA ELETTIVA	9
GERMANIA Totale		59
GHANA	LAVORO SUBORDINATO (ANCHE STAGIONALE)	113
GHANA	MOTIVI COMMERCIALI/LAVORO AUTONOMO	7
GHANA	MOTIVI FAMILIARI	78
GHANA Totale		198
GIAPPONE	LAVORO SUBORDINATO (ANCHE STAGIONALE)	6
GIAPPONE	MOTIVI COMMERCIALI/LAVORO AUTONOMO	5
GIAPPONE	MOTIVI FAMILIARI	23
GIAPPONE Totale		34
GIORDANIA	ASILO POLITICO	1
GIORDANIA	LAVORO SUBORDINATO (ANCHE STAGIONALE)	12
GIORDANIA	MOTIVI COMMERCIALI/LAVORO AUTONOMO	13

GIORDANIA	MOTIVI FAMILIARI	7
GIORDANIA Totale		33
GRECIA	LAVORO SUBORDINATO (ANCHE STAGIONALE)	1
GRECIA	MOTIVI COMMERCIALI/LAVORO AUTONOMO	1
GRECIA	MOTIVI FAMILIARI	7
GRECIA Totale		9
GUINEA	LAVORO SUBORDINATO (ANCHE STAGIONALE)	4
GUINEA	MOTIVI FAMILIARI	3
GUINEA Totale		7
GUINEA BISSAU	MOTIVI FAMILIARI	1
GUINEA BISSAU Totale		1
HAITI	MOTIVI FAMILIARI	2
HAITI	RESIDENZA ELETTIVA	1
HAITI Totale		3
HONDURAS	LAVORO SUBORDINATO (ANCHE STAGIONALE)	1
HONDURAS Totale		1
HONG KONG	LAVORO SUBORDINATO (ANCHE STAGIONALE)	1
HONG KONG	MOTIVI FAMILIARI	1
HONG KONG Totale		2
INDIA	LAVORO SUBORDINATO (ANCHE STAGIONALE)	43
INDIA	MOTIVI COMMERCIALI/LAVORO AUTONOMO	7
INDIA	MOTIVI FAMILIARI	34
INDIA	MOTIVI RELIGIOSI	1
INDIA	RESIDENZA ELETTIVA	1
INDIA Totale		86
INDONESIA	MOTIVI FAMILIARI	7
INDONESIA Totale		7
IRAN	ASILO POLITICO	1
IRAN	LAVORO SUBORDINATO (ANCHE STAGIONALE)	32
IRAN	MOTIVI COMMERCIALI/LAVORO AUTONOMO	49
IRAN	MOTIVI FAMILIARI	57
IRAN Totale		139
IRAQ	ASILO POLITICO	1
IRAQ	MOTIVI COMMERCIALI/LAVORO AUTONOMO	1
IRAQ	MOTIVI FAMILIARI	2
IRAQ Totale		4
IRLANDA	MOTIVI FAMILIARI	1
IRLANDA Totale		1
ISRAELE	LAVORO SUBORDINATO (ANCHE STAGIONALE)	2
ISRAELE	MOTIVI COMMERCIALI/LAVORO AUTONOMO	7
ISRAELE	MOTIVI FAMILIARI	6
ISRAELE Totale		15
JUGOSLAVIA (SERBIA-MONTENEGRO)	LAVORO SUBORDINATO (ANCHE	39

	STAGIONALE)	
	MOTIVI COMMERCIALI/LAVORO	
JUGOSLAVIA (SERBIA-MONTENEGRO)	AUTONOMO	10
JUGOSLAVIA (SERBIA-MONTENEGRO)	MOTIVI FAMILIARI	19
JUGOSLAVIA (SERBIA-MONTENEGRO)	RESIDENZA ELETTIVA	2
JUGOSLAVIA (SERBIA-MONTENEGRO) Totale		70
JUGOSLAVIA ETNIA KOSSOVARA	LAVORO SUBORDINATO (ANCHE STAGIONALE)	2
JUGOSLAVIA ETNIA KOSSOVARA	MOTIVI COMMERCIALI/LAVORO	
JUGOSLAVIA ETNIA KOSSOVARA	AUTONOMO	1
JUGOSLAVIA ETNIA KOSSOVARA	MOTIVI FAMILIARI	2
JUGOSLAVIA ETNIA KOSSOVARA Totale		5
KAZAKISTAN	MOTIVI FAMILIARI	3
KAZAKISTAN Totale		3
KENIA	LAVORO SUBORDINATO (ANCHE STAGIONALE)	3
KENIA	MOTIVI COMMERCIALI/LAVORO	
KENIA	AUTONOMO	1
KENIA	MOTIVI FAMILIARI	7
KENIA Totale		11
LAOS	MOTIVI FAMILIARI	1
LAOS Totale		1
LETTONIA	MOTIVI COMMERCIALI/LAVORO	
LETTONIA	AUTONOMO	1
LETTONIA	MOTIVI FAMILIARI	1
LETTONIA Totale		2
LIBANO	LAVORO SUBORDINATO (ANCHE STAGIONALE)	6
LIBANO	MOTIVI COMMERCIALI/LAVORO	
LIBANO	AUTONOMO	10
LIBANO	MOTIVI FAMILIARI	11
LIBANO Totale		27
LIBERIA	LAVORO SUBORDINATO (ANCHE STAGIONALE)	1
LIBERIA	MOTIVI COMMERCIALI/LAVORO	
LIBERIA	AUTONOMO	1
LIBERIA	MOTIVI FAMILIARI	1
LIBERIA Totale		3
LIBIA	LAVORO SUBORDINATO (ANCHE STAGIONALE)	1
LIBIA Totale		1
LITUANIA	MOTIVI FAMILIARI	2
LITUANIA Totale		2
MACEDONIA	LAVORO SUBORDINATO (ANCHE STAGIONALE)	32
MACEDONIA	MOTIVI COMMERCIALI/LAVORO	
MACEDONIA	AUTONOMO	8
MACEDONIA	MOTIVI FAMILIARI	24
MACEDONIA	RESIDENZA ELETTIVA	1
MACEDONIA Totale		65
MADAGASCAR	LAVORO SUBORDINATO (ANCHE STAGIONALE)	2
MADAGASCAR	MOTIVI FAMILIARI	3

MADAGASCAR Totale		5
MALAYSIA	LAVORO SUBORDINATO (ANCHE STAGIONALE)	2
MALAYSIA	MOTIVI FAMILIARI	1
MALAYSIA Totale		3
MALI	LAVORO SUBORDINATO (ANCHE STAGIONALE)	7
MALI	MOTIVI COMMERCIALI/LAVORO AUTONOMO	2
MALI	MOTIVI FAMILIARI	6
MALI Totale		15
MALTA	LAVORO SUBORDINATO (ANCHE STAGIONALE)	1
MALTA Totale		1
MAROCCO	ADOZIONE	1
MAROCCO	LAVORO SUBORDINATO (ANCHE STAGIONALE)	2810
MAROCCO	LAVORO SUBORDINATO-ATTESA OCCUPAZIONE	1
MAROCCO	MOTIVI COMMERCIALI/LAVORO AUTONOMO	968
MAROCCO	MOTIVI FAMILIARI	2324
MAROCCO	RESIDENZA ELETTIVA	12
MAROCCO Totale		6116
MAURITANIA	LAVORO SUBORDINATO (ANCHE STAGIONALE)	2
MAURITANIA	MOTIVI FAMILIARI	1
MAURITANIA Totale		3
MAURIZIO	LAVORO SUBORDINATO (ANCHE STAGIONALE)	37
MAURIZIO	MOTIVI COMMERCIALI/LAVORO AUTONOMO	3
MAURIZIO	MOTIVI FAMILIARI	17
MAURIZIO Totale		57
MESSICO	LAVORO SUBORDINATO (ANCHE STAGIONALE)	4
MESSICO	MOTIVI FAMILIARI	9
MESSICO Totale		13
MOLDAVIA	LAVORO SUBORDINATO (ANCHE STAGIONALE)	25
MOLDAVIA	MOTIVI COMMERCIALI/LAVORO AUTONOMO	4
MOLDAVIA	MOTIVI FAMILIARI	65
MOLDAVIA Totale		94
NEPAL	LAVORO SUBORDINATO (ANCHE STAGIONALE)	1
NEPAL	MOTIVI FAMILIARI	2
NEPAL Totale		3
NICARAGUA	LAVORO SUBORDINATO (ANCHE STAGIONALE)	1
NICARAGUA	MOTIVI FAMILIARI	1
NICARAGUA Totale		2
NIGER	MOTIVI COMMERCIALI/LAVORO AUTONOMO	1
NIGER Totale		1

NIGERIA	LAVORO SUBORDINATO (ANCHE STAGIONALE)	136
NIGERIA	MOTIVI COMMERCIALI/LAVORO AUTONOMO	126
NIGERIA	MOTIVI FAMILIARI	112
NIGERIA Totale		374
NORVEGIA	MOTIVI FAMILIARI	1
NORVEGIA Totale		1
NUOVA ZELANDA	LAVORO SUBORDINATO (ANCHE STAGIONALE)	1
NUOVA ZELANDA	MOTIVI FAMILIARI	2
NUOVA ZELANDA Totale		3
PAESI BASSI	LAVORO SUBORDINATO (ANCHE STAGIONALE)	6
PAESI BASSI	MOTIVI FAMILIARI	11
PAESI BASSI	RESIDENZA ELETTIVA	1
PAESI BASSI Totale		18
PAKISTAN	LAVORO SUBORDINATO (ANCHE STAGIONALE)	12
PAKISTAN	MOTIVI COMMERCIALI/LAVORO AUTONOMO	15
PAKISTAN	MOTIVI FAMILIARI	11
PAKISTAN Totale		38
PALESTINA	LAVORO SUBORDINATO (ANCHE STAGIONALE)	1
PALESTINA	MOTIVI FAMILIARI	2
PALESTINA Totale		3
PANAMA	LAVORO SUBORDINATO (ANCHE STAGIONALE)	2
PANAMA	MOTIVI COMMERCIALI/LAVORO AUTONOMO	1
PANAMA	MOTIVI FAMILIARI	1
PANAMA Totale		4
PARAGUAY	LAVORO SUBORDINATO (ANCHE STAGIONALE)	1
PARAGUAY	MOTIVI FAMILIARI	1
PARAGUAY Totale		2
PERU'	LAVORO SUBORDINATO (ANCHE STAGIONALE)	787
PERU'	MOTIVI COMMERCIALI/LAVORO AUTONOMO	136
PERU'	MOTIVI FAMILIARI	471
PERU'	RESIDENZA ELETTIVA	1
PERU' Totale		1395
POLONIA	LAVORO SUBORDINATO (ANCHE STAGIONALE)	22
POLONIA	MOTIVI COMMERCIALI/LAVORO AUTONOMO	2
POLONIA	MOTIVI FAMILIARI	20
POLONIA Totale		44
PORTOGALLO	LAVORO SUBORDINATO (ANCHE STAGIONALE)	5
PORTOGALLO	MOTIVI COMMERCIALI/LAVORO AUTONOMO	2
PORTOGALLO	MOTIVI FAMILIARI	9

PORTOGALLO	RESIDENZA ELETTIVA	1
PORTOGALLO Totale		17
REGNO UNITO	LAVORO SUBORDINATO (ANCHE STAGIONALE)	26
REGNO UNITO	MOTIVI COMMERCIALI/LAVORO AUTONOMO	6
REGNO UNITO	MOTIVI FAMILIARI	17
REGNO UNITO	RESIDENZA ELETTIVA	5
REGNO UNITO Totale		54
REP. DOMINICANA	LAVORO SUBORDINATO (ANCHE STAGIONALE)	25
REP. DOMINICANA	MOTIVI COMMERCIALI/LAVORO AUTONOMO	5
REP. DOMINICANA	MOTIVI FAMILIARI	86
REP. DOMINICANA Totale		116
REPUBBLICA CECA	LAVORO SUBORDINATO (ANCHE STAGIONALE)	2
REPUBBLICA CECA	MOTIVI COMMERCIALI/LAVORO AUTONOMO	2
REPUBBLICA CECA	MOTIVI FAMILIARI	9
REPUBBLICA CECA Totale		13
REPUBBLICA DEMOCRATICA DEL CONGO	ASILO POLITICO	1
REPUBBLICA DEMOCRATICA DEL CONGO	LAVORO SUBORDINATO (ANCHE STAGIONALE)	24
REPUBBLICA DEMOCRATICA DEL CONGO	MOTIVI COMMERCIALI/LAVORO AUTONOMO	6
REPUBBLICA DEMOCRATICA DEL CONGO	MOTIVI FAMILIARI	23
REPUBBLICA DEMOCRATICA DEL CONGO Totale		54
REPUBBLICA SLOVACCA	LAVORO SUBORDINATO (ANCHE STAGIONALE)	3
REPUBBLICA SLOVACCA	LAVORO SUBORDINATO-ATTESA OCCUPAZIONE	1
REPUBBLICA SLOVACCA	MOTIVI COMMERCIALI/LAVORO AUTONOMO	3
REPUBBLICA SLOVACCA	MOTIVI FAMILIARI	1
REPUBBLICA SLOVACCA Totale		8
ROMANIA	LAVORO SUBORDINATO (ANCHE STAGIONALE)	1584
ROMANIA	MOTIVI COMMERCIALI/LAVORO AUTONOMO	304
ROMANIA	MOTIVI FAMILIARI	1251
ROMANIA	MOTIVI RELIGIOSI	1
ROMANIA	RESIDENZA ELETTIVA	2
ROMANIA Totale		3142
RUANDA	LAVORO SUBORDINATO (ANCHE STAGIONALE)	1
RUANDA	MOTIVI FAMILIARI	1
RUANDA	MOTIVI RELIGIOSI	1
RUANDA Totale		3
RUSSIA	ATTIVITA' SPORTIVA	2
RUSSIA	LAVORO SUBORDINATO (ANCHE STAGIONALE)	19

RUSSIA	LAVORO SUBORDINATO-ATTESA OCCUPAZIONE	1
RUSSIA	MOTIVI COMMERCIALI/LAVORO AUTONOMO	8
RUSSIA	MOTIVI FAMILIARI	79
RUSSIA Totale		109
SAINT LUCIA	MOTIVI FAMILIARI	1
SAINT LUCIA Totale		1
SEICELLE	LAVORO SUBORDINATO (ANCHE STAGIONALE)	5
SEICELLE	MOTIVI COMMERCIALI/LAVORO AUTONOMO	1
SEICELLE	MOTIVI FAMILIARI	1
SEICELLE Totale		7
SENEGAL	LAVORO SUBORDINATO (ANCHE STAGIONALE)	306
SENEGAL	LAVORO SUBORDINATO-ATTESA OCCUPAZIONE	1
SENEGAL	MOTIVI COMMERCIALI/LAVORO AUTONOMO	128
SENEGAL	MOTIVI FAMILIARI	69
SENEGAL Totale		504
SIERRA LEONE	MOTIVI COMMERCIALI/LAVORO AUTONOMO	1
SIERRA LEONE Totale		1
SINGAPORE	LAVORO SUBORDINATO (ANCHE STAGIONALE)	1
SINGAPORE	MOTIVI FAMILIARI	4
SINGAPORE Totale		5
SIRIA	ASILO POLITICO	2
SIRIA	LAVORO SUBORDINATO (ANCHE STAGIONALE)	1
SIRIA	MOTIVI COMMERCIALI/LAVORO AUTONOMO	2
SIRIA	MOTIVI FAMILIARI	2
SIRIA Totale		7
SLOVENIA	LAVORO SUBORDINATO (ANCHE STAGIONALE)	1
SLOVENIA Totale		1
SOMALIA	LAVORO SUBORDINATO (ANCHE STAGIONALE)	86
SOMALIA	MOTIVI COMMERCIALI/LAVORO AUTONOMO	17
SOMALIA	MOTIVI FAMILIARI	19
SOMALIA	RESIDENZA ELETTIVA	1
SOMALIA Totale		123
SPAGNA	LAVORO SUBORDINATO (ANCHE STAGIONALE)	14
SPAGNA	MOTIVI COMMERCIALI/LAVORO AUTONOMO	3
SPAGNA	MOTIVI FAMILIARI	47
SPAGNA	RESIDENZA ELETTIVA	3
SPAGNA Totale		67
SRI LANKA (CEYLON)	LAVORO SUBORDINATO (ANCHE STAGIONALE)	35

SRI LANKA (CEYLON)	MOTIVI COMMERCIALI/LAVORO AUTONOMO	1
SRI LANKA (CEYLON)	MOTIVI FAMILIARI	21
SRI LANKA (CEYLON) Totale		57
STATI UNITI D'AMERICA	LAVORO SUBORDINATO (ANCHE STAGIONALE)	6
STATI UNITI D'AMERICA	MOTIVI COMMERCIALI/LAVORO AUTONOMO	6
STATI UNITI D'AMERICA	MOTIVI FAMILIARI	33
STATI UNITI D'AMERICA	RESIDENZA ELETTIVA	3
STATI UNITI D'AMERICA Totale		48
SUDAN	LAVORO SUBORDINATO (ANCHE STAGIONALE)	2
SUDAN	MOTIVI COMMERCIALI/LAVORO AUTONOMO	1
SUDAN Totale		3
SVEZIA	MOTIVI FAMILIARI	4
SVEZIA Totale		4
SVIZZERA	LAVORO SUBORDINATO (ANCHE STAGIONALE)	1
SVIZZERA	MOTIVI FAMILIARI	5
SVIZZERA	RESIDENZA ELETTIVA	8
SVIZZERA Totale		14
THAILANDIA	LAVORO SUBORDINATO (ANCHE STAGIONALE)	2
THAILANDIA	MOTIVI FAMILIARI	43
THAILANDIA Totale		45
TOGO	LAVORO SUBORDINATO (ANCHE STAGIONALE)	6
TOGO	MOTIVI COMMERCIALI/LAVORO AUTONOMO	2
TOGO	MOTIVI FAMILIARI	2
TOGO Totale		10
TRINIDAD E TOBAGO	MOTIVI COMMERCIALI/LAVORO AUTONOMO	1
TRINIDAD E TOBAGO Totale		1
TUNISIA	LAVORO SUBORDINATO (ANCHE STAGIONALE)	196
TUNISIA	MOTIVI COMMERCIALI/LAVORO AUTONOMO	82
TUNISIA	MOTIVI FAMILIARI	182
TUNISIA	RESIDENZA ELETTIVA	1
TUNISIA Totale		461
TURCHIA	LAVORO SUBORDINATO (ANCHE STAGIONALE)	9
TURCHIA	MOTIVI COMMERCIALI/LAVORO AUTONOMO	3
TURCHIA	MOTIVI FAMILIARI	8
TURCHIA Totale		20
UCRAINA	LAVORO SUBORDINATO (ANCHE STAGIONALE)	9
UCRAINA	MOTIVI COMMERCIALI/LAVORO AUTONOMO	6
UCRAINA	MOTIVI FAMILIARI	66
UCRAINA Totale		81

UNGHERIA	LAVORO SUBORDINATO (ANCHE STAGIONALE)	2
UNGHERIA	MOTIVI COMMERCIALI/LAVORO AUTONOMO	2
UNGHERIA	MOTIVI FAMILIARI	1
UNGHERIA Totale		5
URUGUAY	LAVORO SUBORDINATO (ANCHE STAGIONALE)	2
URUGUAY	MOTIVI COMMERCIALI/LAVORO AUTONOMO	3
URUGUAY	MOTIVI FAMILIARI	7
URUGUAY Totale		12
UZBEKISTAN	MOTIVI FAMILIARI	1
UZBEKISTAN Totale		1
VENEZUELA	LAVORO SUBORDINATO (ANCHE STAGIONALE)	3
VENEZUELA	MOTIVI COMMERCIALI/LAVORO AUTONOMO	4
VENEZUELA	MOTIVI FAMILIARI	16
VENEZUELA Totale		23
VIETNAM	ASILO POLITICO	1
VIETNAM	LAVORO SUBORDINATO (ANCHE STAGIONALE)	4
VIETNAM	MOTIVI FAMILIARI	5
VIETNAM Totale		10
YEMEN	LAVORO SUBORDINATO (ANCHE STAGIONALE)	1
YEMEN Totale		1
ZAIRE	LAVORO SUBORDINATO (ANCHE STAGIONALE)	7
ZAIRE	MOTIVI FAMILIARI	1
ZAIRE Totale		8
ZAMBIA	MOTIVI FAMILIARI	1
ZAMBIA Totale		1
Totale complessivo		19872

Conviventi extracomunitari
presenti nella provincia di
Torino al 31-12-2006

Cittadin	Totale
MAROC	5407
ALBAN	1654
CINPO	1024
PERU	872
RAE	849
TUNIS	456
MOLDA	443
FILIP	438
NIGIA	376
BRASI	187
ECUAD	184
BOSNI	183
GHANA	144
COAVO	142
SENEG	112
RCONG	87
UCRAI	86
CAMER	79
JUGOS	79
INDIA	66
IRAN	61
ALGER	57
COLOM	54
CUBA	54
MACED	54
ARGEN	53
SOMAL	52
RUSSI	49
CONGO	43
BANGL	42
RAU	30
ISMA	29
SRILA	27
PAKIS	24
DOMIN	21
CROAZ	19
GIORD	19
JUGOK	18
USA	17
LIBAN	16
SVIZZ	16

BOLIV	15
GIAPP	15
TURCH	12
BURKI	10
ERITR	10
ETIOP	10
MALI	10
ISRAE	9
SALVA	9
BENIN	8
VENEZ	8
ZAIRE	8
ANGOL	7
IRAQ	7
TOGO	7
APOL	6
GUINE	6
KENYA	6
THAIL	6
URUGU	6
CORES	4
HONDU	4
ISEYC	4
VIET	4
YEMEN	4
AUSTL	3
CILE	3
MAURI	3
PANAM	3
PARAG	3
SIRIA	3
CANAD	2
CORIC	2
CPVER	2
GAMBI	2
GEORG	2
KAZAK	2
LIBIA	2
MESSI	2
MOZAM	2
NORVE	2
URSS	2
BIELO	1
BURUN	1
CINAZ	1
DOMIC	1
LIBER	1

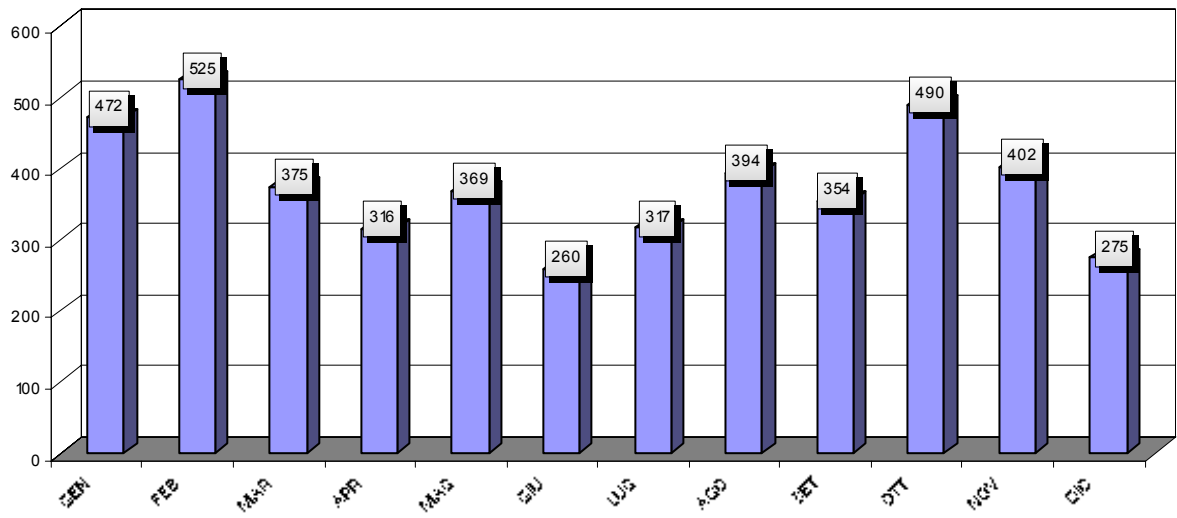
MALAY	1
NICAR	1
NIGER	1
SANMA	1
SUDAN	1
UZBEK	1
Totale complessivo	13869

**Conviventi comunitari presenti nella
provincia di Torino al 31-12-2006**

Cittadin	Totale
ROMAN	4774
FRANC	145
POLON	81
INGHI	59
GERMA	55
SPAGN	43
BULGA	18
BELGI	12
OLAND	11
CECA	8
AUSTR	7
DANIM	7
IRLAN	7
LITUA	6
PORGA	5
SVEZI	5
UNGHE	5
FINLA	4
GRECI	2
MALTA	2
LETTO	1
LUSSE	1
Totale complessivo	5258

KIRGHIZISTAN		1		1									2
LIBANO										1			1
LIBERIA	1	2	1		4		1	1	2	3	6	1	22
LIBIA	1				1		2						4
MACEDONIA		3						2			1	1	7
MALI	2	2	1	2			2	1	1	3	4	2	20
MAROCCO	75	90	53	26	65	40	29	68	43	72	97	62	720
MAURITANIA	6	13	3	8	8	11	5	6	5	11	17	10	103
MOLDAVIA	34	35	33	31	21	26	24	19	24	25	18	24	314
MONGOLIA	2												2
NIGER									1				1
NIGERIA	28	22	17	25	25	19	9	22	32	28	31	19	277
PAKISTAN				2					1				3
PALESTINA	9	6		3	1	3	1	2	2		5	2	34
PANAMA							1						1
PARAGUAY										1			1
PERU'	2	2	2	2	4	1	7	2	3	7	3	3	38
REP.DOMINIC.		1						2		1			4
ROMANIA	183	206	184	149	129	108	112	122	137	198	52	19	1599
RUANDA	1	2	1		1	2	1	1	1	2	1	1	14
RUSSIA	4	2	1			1	2	2	1			2	15
SAN SALVADOR		1				1							2
SENEGAL	13	10	7	16	18	11	16	19	16	30	42	23	221
SERBIA	1		3			1	1	1	1	2	1	1	12
SEYCHELLES				1									1
SIERRA LEONE	3	4	2	1	3		1	1	3	4	1		23
SOMALIA				1	1		1	1		2	1		7
SRI LANKA								1					1
SUD AFRICA							1	1			1		3
SUDAN		2			1	1		1	2	1	1	1	10
TOGO							1		1				2
TUNISIA	7	10	2	2	5	2	1	5	5	3	4	3	49
UCRAINA	1	1	1	4	1		2	3	2	1	2	3	21
USA		2						1					3
VENEZUELA	1							3					4
ZAMBIA										1			1
ZIMBABWE											1		1
ALTRA NAZIONE	5	6	3	1	3	3	3	2	2	5	1	4	38
TOTALE	472	525	375	316	369	260	317	394	354	490	402	275	4549

Espulsioni 2006



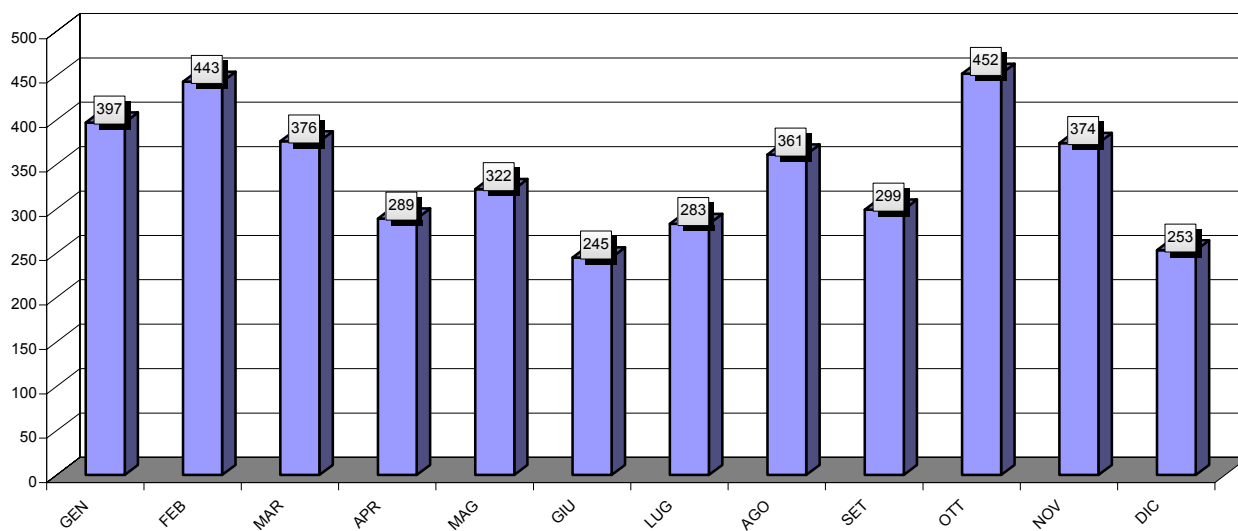
ORDINI DEL QUESTORE A LASCIARE IL TERRITORIO NAZIONALE SUDDIVISI PER NAZIONALITA' E MESE

ANNO 2006 (Periodo dal 01.01.2006 al 31.12.2006)

NAZIONE	GEN	FEB	MAR	APR	MAG	GIU	LUG	AGO	SET	OTT	NOV	DIC	TOTALE
ALBANIA	10	8	13	9	3	4	3	13	7	5	6	7	88
ALGERIA	21	21	12	11	15	3	4	21	18	9	9	6	150
ANGOLA		1					1				1		3
ARGENTINA							1					1	2
BANGLADESH	2	2			1	1		1	1	1		2	11
BENIN								1					1
BIELORUSSIA							2	2					4
BOLIVIA	1				3	1		1			1		7
BOSNIA	3	3		3	1			1		1	1	3	16
BRASILE	5	2	4	2	1		7	6	1	10	5	11	54
BULGARIA	4	2	4				2	4		1	1		18
BURKINA FASO										2			2
BURUNDI								2			1	3	6
CAMERUN							1			1			2
CAPO VERDE											2	1	3
CIAD	1				1								2
CILE	1							1		1			3
CINA	5	3	1	1	4	1	2	2	1	1	3	3	27
COLOMBIA								1			1		2
CONGO							1	1	2	1	4	1	10
COSTA D'AVORIO	4	3	6	1	8	2	7	1	5	7	6	4	54
CROAZIA	2	2		1	1	1	2	5	1	2	1	1	19
CUBA										1			1
ECUADOR	1				1			2	2		1		7
EGITTO	9	6	3	7	9	4	23	5	3	13	7	8	97
EL SALVADOR			1										1
ERITREA							1						1
ETIOPIA	1			1	1								3
FILIPPINE		1										1	2
GABON	12	18	12	8	22	14	22	21	17	25	47	31	249
GAMBIA							2		1		3		6
GHANA		4	2			3		4	2	3	2	1	21
GUINEA	2										8	1	11
JUGOSLAVIA	2	4	1	1			2	2		1	1		14
INDIA	2			1									3
IRAN		1			1								2
IRAQ	6	7	1		2	1	4	7	2				30
ISRAELE								1					1
KENIA												1	1
KIRGHIZISTAN		1		1									2
LIBANO							1				1	1	3
LIBERIA	1	2	1		3		1	1	2	1	5	2	19
LIBIA	1				1	1	2						5
MACEDONIA		2		1				2			1	1	7
MALI	2	2	1	1		1	2	1	1	3	4	2	20
MAROCCO	48	53	45	20	56	26	21	47	27	60	85	46	534
MAURITANIA	6	13	3	6	8	11	6	6	6	11	15	12	103
MOLDAVIA	50	47	46	37	28	28	32	27	26	25	17	23	386
MONGOLIA	2												2
NIGER									1				1
NIGERIA	33	20	16	25	23	19	12	27	28	22	23	15	263
PAKISTAN	1			2					1				4
PALESTINA	7	7		6	2	4	1	3	1		5	2	38
PERU'	1	3	2	2	3		8	2	2	7	3	3	36
REP.DOMINIC.		1			1								2
ROMANIA	109	156	175	110	87	92	81	98	110	186	48	14	1266

RUANDA	1	2	1		1	2	1	1	1	1	1	2	14
RUSSIA	5	5	3	1	1	1		2	1			1	20
SAN SALVADOR		1				1							2
SENEGAL	14	12	6	16	20	12	15	17	15	22	41	30	220
SERBIA	3	1	5	1		2	2	2	1	2	2		21
SEYCHELLES				1									1
SIERRA LEONE	3	5	2	1	3		1	1	2	4			22
SOMALIA		1		1	1		1	1		2	1		8
SRI LANKA								1					1
SUD AFRICA							1	1			1		3
SUDAN		2			1	1			2	1	1	1	9
TOGO							1		1				2
TUNISIA	9	9	5	5	6	5	2	7	5	14	4	5	76
TURCHIA				1									1
UCRAINA	2	2	2	4		1	2	3	2	1	2	3	24
URUGUAY								1					1
USA		2						1					3
VENEZUELA	1							2					3
ZAMBIA										1			1
ZIMBABWE											1		1
ALTRA NAZIONALITA'	4	6	3	1	3	3	3	2	1	4	2	4	36
TOTALE	397	443	376	289	322	245	283	361	299	452	374	253	4094

Ordini del Questore 2006

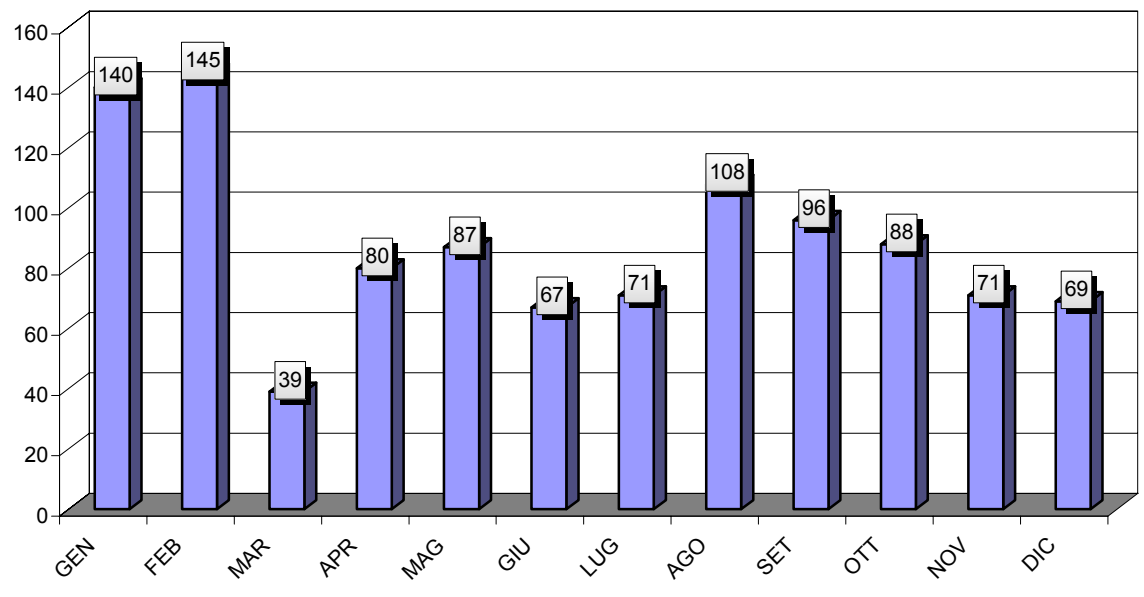


TRATTENIMENTI AL CPT SUDDIVISI PER NAZIONALITA' E MESE

ANNO 2006 (Periodo dal 01.01.2006 al 31.12.2006)

NAZIONE	GEN	FEB	MAR	APR	MAG	GIU	LUG	AUG	SET	OTT	NOV	DIC	TOTALE
AFGHANISTAN						1							1
ALBANIA	4	8	5	1	2	3	3	14	4	3	4	3	54
ALGERIA	1	5	4	4	2	1	4	4	6	5	4	2	42
BANGLADESH		2		1									3
BENIN					1								1
BOLIVIA	2				1		1						4
BOSNIA		1	1		1			1					4
BRASILE		2			3		1	1	2	2	1	3	15
BULGARIA			1				2	2		3		1	9
BURUNDI				1						1			2
CINA			1			1							2
COLOMBIA						1					1		2
COSTA D'AVORIO						1	1		1	1		1	5
CROAZIA				1				1		1		1	4
CUBA			1										1
ECUADOR	1	1						2					4
EGITTO	1	1	1		1							2	6
GABON							4		3	7			14
GHANA		1			1	1		1					4
IRAN	1									1			2
IRAQ				1									1
ISRAELE			1										1
JUGOSLAVIA		1					1	1					3
LIBERIA					1					2	1		4
MACEDONIA			1										1
MALI				1									1
MAROCCO	42	50	7	10	21	20	13	35	27	23	32	35	315
MAURITANIA				2							2		4
MOLDAVIA	3	6	2	4	1	4	1	3	4	2	1	2	33
NIGERIA	1	4	4	2	5	7		3	9	12	16	3	66
PANAMA							1						1
PALESTINA	1	1				2		1					5
PARAGUAY										1			1
PERU'	1				2				2	1	1		7
ROMANIA	77	58	9	47	43	21	36	28	32	11	3	10	375
RUANDA										1			1
RUSSIA						1	2					1	4
SENEGAL	1		1	1			1	1	1	9	2	3	20
SERBIA								2				1	3
SIERRA LEONE									1		1		2
TUNISIA	4	3		3	2	2		6	4	1	2	1	28
UCRAINA				1				1					2
UNGHERIA						1							1
VENEZUELA								1					1
ALTRA NAZION.		1								1			2
TOTALE	140	145	39	80	87	67	71	108	96	88	71	69	1061

Trattenimenti 2006



ACCOMPAGNAMENTI IN FRONTIERA SUDDIVISI PER NAZIONALITA' E MESE

ANNO 2006 (Periodo dal 01.01.2006 al 31.12.2006

NAZIONE	GEN	FEB	MAR	APR	MAG	GIU	LUG	AGO	SET	OTT	NOV	DIC	TOTALE
ALBANIA	4	8	8	1	4	3	5	27	5	2	7	4	78
ALGERIA			2	1					1	1	1		6
BANGLADESH			1										1
BOLIVIA	2		1			1				1			5
BOSNIA					1			2					3
BRASILE		1	4		2		1	3	2		1		14
BULGARIA			1				2	1		3		1	8
CILE					1								1
CINA						1							1
COLOMBIA										2			2
COSTA D'AV.							1						1
CROAZIA					1			1		1		1	4
ECUADOR		2	1			2		1	2	1			9
EGITTO		1		1								1	3
EL SALVADOR							2						2
GAMBIA								1					1
GHANA		1			1						1		3
INDIA											1		1
IRAN		1			1								2
LIBIA				1									1
MACEDONIA										1			1
MAROCCO	29	55	34	35	26	17	19	36	29	20	18	30	348
MOLDAVIA		1	5	2		2					1		11
NIGERIA		2	2	3	6	1	2	1	2	3	16		38
PAKISTAN			1										1
PANAMA							1						1
PARAGUAY										1			1
PERU'	1				3					1	2		7
REP.DOMIN.									1				1
ROMANIA	59	65	16	43	39	28	31	40	31	15	3	9	379
RUSSIA							2			1		1	4
SENEGAL	3				2	1	1	2		2	2	1	14
SERBIA	1		1										2
THAILANDIA						5	10						15
TUNISIA	1		1	4	1	1				2	1	1	12
UCRAINA				1	1								2
URUGUAY					1								1
VENEZUELA								1					1
TOTALE	100	137	78	92	90	62	77	116	73	57	54	49	985

Accompagnamenti 2006

