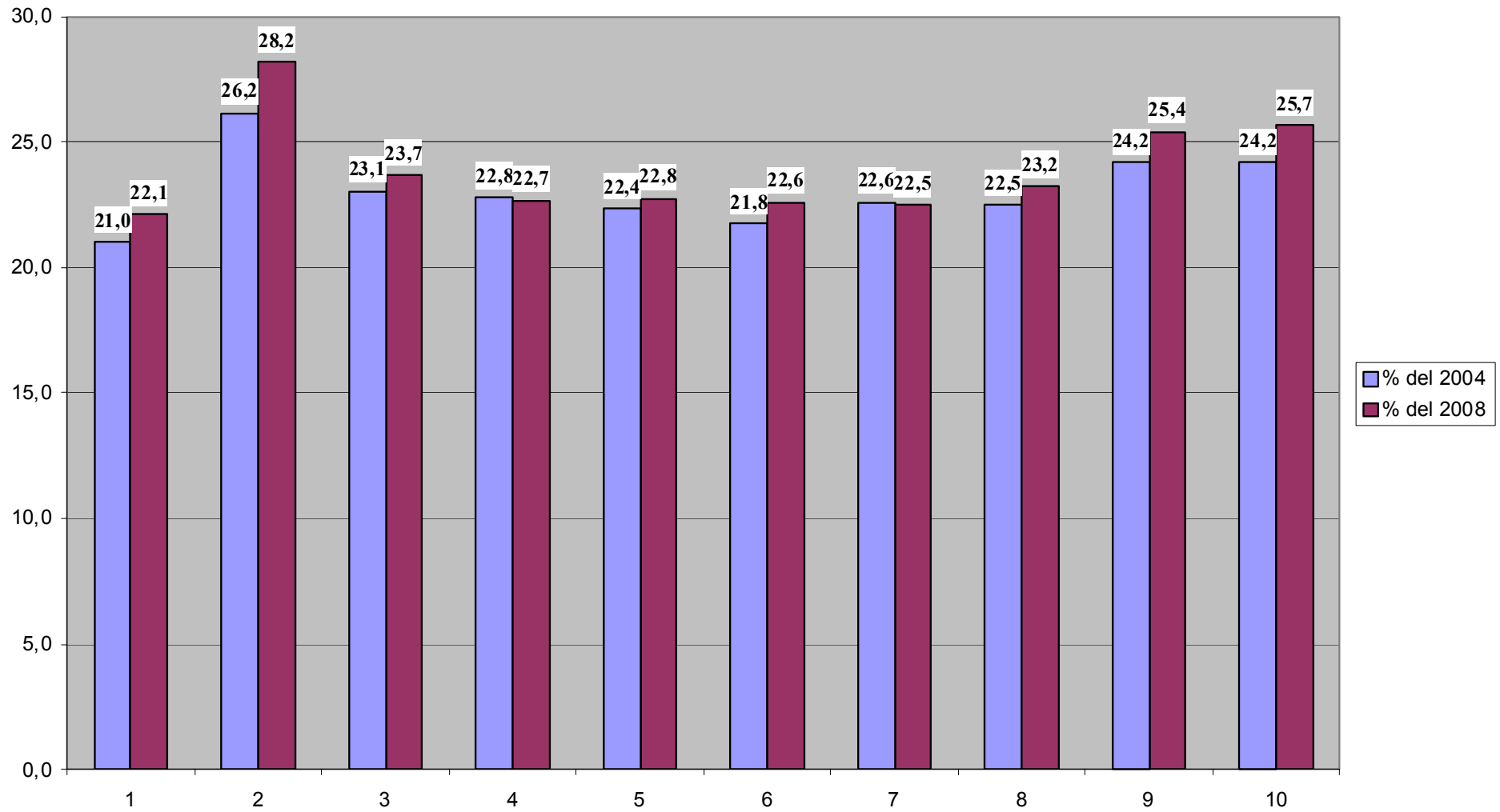


### **Indice sezione Anziani**

#### **Anziani:**

- GRAFICO 1: Percentuale di residenti di età => 65 anni su totale popolazione per circoscrizione-Anni 2004, 2008 p.2
- TAB.1: Anziani residenti da soli in casa per classi di età 65-74, 75-84, 85 ed oltre, suddivisi per circoscrizione e distretto-Anno 2008 p.3
- TAB.2: Percentuale anziani soli su totale anziani per circoscrizione-Anno 2008 p.4
- TAB.3: Anziani =>65 intestatari scheda per componenti il nucleo-Anno 2008 p.5
- GRAFICO 2: Percentuale di nuclei con intestatario =>65 per numero componenti il nucleo sul totale nuclei di questo tipo-Anno 2008 p.6

Grafico 1: Percentuali di persone con età =>65 su totale residenti, per circoscrizione.



**Tab.1- ANZIANI RESIDENTI DA SOLI IN CASA (NON IN CONVIVENZA) ALLA DATA DEL 31/12/2008.**

Circ.	Distr.Socio-Assist.	Fasce di età									Totale complessivo
		da 65 a 74 anni			da 75 a 84 anni			da 85 ed oltre			
		M	F	Totale	M	F	Totale	M	F	Totale	
Totale 1	01A	669	862	1.531	305	878	1.183	96	499	595	3.309
	01B	484	936	1.420	283	1.148	1.431	154	836	990	3.841
		<b>1.153</b>	<b>1.798</b>	<b>2.951</b>	<b>588</b>	<b>2.026</b>	<b>2.614</b>	<b>250</b>	<b>1.335</b>	<b>1.585</b>	<b>7.150</b>
Totale 2	02A	497	1.436	1.933	449	2.065	2.514	192	978	1.170	5.617
	02B	393	1.028	1.421	346	1.229	1.575	105	512	617	3.613
		<b>890</b>	<b>2.464</b>	<b>3.354</b>	<b>795</b>	<b>3.294</b>	<b>4.089</b>	<b>297</b>	<b>1.490</b>	<b>1.787</b>	<b>9.230</b>
Totale 3	03A	288	620	908	195	895	1.090	75	416	491	2.489
	03B	432	838	1.270	246	1.250	1.496	132	704	836	3.605
	03C	522	1.291	1.813	347	1.644	1.991	173	785	958	4.769
		<b>1.242</b>	<b>2.749</b>	<b>3.991</b>	<b>788</b>	<b>3.789</b>	<b>4.577</b>	<b>380</b>	<b>1.905</b>	<b>2.285</b>	<b>10.853</b>
Totale 4	04A	489	981	1.470	315	1.273	1.588	140	723	863	3.921
	04B	429	1.029	1.458	319	1.402	1.721	136	729	865	4.044
		<b>918</b>	<b>2.010</b>	<b>2.928</b>	<b>634</b>	<b>2.675</b>	<b>3.309</b>	<b>276</b>	<b>1.452</b>	<b>1.728</b>	<b>7.965</b>
Totale 5	05A	89	276	365	95	443	538	39	133	172	1.075
	05B	262	575	837	161	707	868	60	298	358	2.063
	05C	321	809	1.130	238	1.030	1.268	88	402	490	2.888
	05D	363	811	1.174	257	1.060	1.317	109	496	605	3.096
			<b>1.035</b>	<b>2.471</b>	<b>3.506</b>	<b>751</b>	<b>3.240</b>	<b>3.991</b>	<b>296</b>	<b>1.329</b>	<b>1.625</b>
Totale 6	06A	439	925	1.364	297	1.124	1.421	97	592	689	3.474
	06B	104	190	294	72	211	283	17	102	119	696
	06C	119	326	445	109	380	489	31	192	223	1.157
	06D	178	397	575	132	539	671	50	238	288	1.534
	06E	98	166	264	70	261	331	20	112	132	727
		<b>938</b>	<b>2.004</b>	<b>2.942</b>	<b>680</b>	<b>2.515</b>	<b>3.195</b>	<b>215</b>	<b>1.236</b>	<b>1.451</b>	<b>7.588</b>
Totale 7	07A	415	726	1.141	228	862	1.090	68	447	515	2.746
	07B	329	686	1.015	229	1.006	1.235	86	522	608	2.858
	07C	142	275	417	98	387	485	33	218	251	1.153
		<b>886</b>	<b>1.687</b>	<b>2.573</b>	<b>555</b>	<b>2.255</b>	<b>2.810</b>	<b>187</b>	<b>1.187</b>	<b>1.374</b>	<b>6.757</b>
Totale 8	08A	443	783	1.226	280	999	1.279	105	578	683	3.188
	08B	207	400	607	149	469	618	56	295	351	1.576
		<b>650</b>	<b>1.183</b>	<b>1.833</b>	<b>429</b>	<b>1.468</b>	<b>1.897</b>	<b>161</b>	<b>873</b>	<b>1.034</b>	<b>4.764</b>
Totale 9	09A	393	990	1.383	323	1.293	1.616	117	559	676	3.675
	09B	284	630	914	224	997	1.221	100	484	584	2.719
		<b>677</b>	<b>1.620</b>	<b>2.297</b>	<b>547</b>	<b>2.290</b>	<b>2.837</b>	<b>217</b>	<b>1.043</b>	<b>1.260</b>	<b>6.394</b>
Totale 10	10A	205	495	700	170	631	801	50	184	234	1.735
	10B	69	233	302	77	329	406	29	147	176	884
		<b>274</b>	<b>728</b>	<b>1.002</b>	<b>247</b>	<b>960</b>	<b>1.207</b>	<b>79</b>	<b>331</b>	<b>410</b>	<b>2.619</b>
Totale complessivo		8.663	18.714	27.377	6.014	24.512	30.526	2.358	12.181	14.539	72.442

Fonte: Archivi anagrafici del Comune di Torino, elaborazioni a cura dell'Ufficio Pubblicazioni del Settore Statistica e Toponomastica.

**Tab.2- PERCENTUALE DI ANZIANI RESIDENTI DA SOLI IN CASA SU TOTALE ANZIANI NELLA STESSA FASCIA DI ETA' AL 31/12/2008.**

Circ.	Distr.Socio-Assist.	da 65 a 74 anni			da 75 a 84 anni			da 85 ed oltre		
		M	F	Tot.	M	F	Tot.	M	F	Tot.
Totale 1	01A	33,3	39,0	36,3	31,2	57,2	47,1	39,5	67,3	60,4
	01B	23,5	37,0	30,9	23,2	54,6	43,0	34,9	73,1	62,5
		<b>28,4</b>	<b>37,9</b>	<b>33,5</b>	<b>26,7</b>	<b>55,7</b>	<b>44,8</b>	<b>36,5</b>	<b>70,8</b>	<b>61,7</b>
Totale 2	02A	14,6	31,6	24,3	18,9	54,1	40,6	32,3	71,8	59,8
	02B	12,2	26,0	19,8	17,6	48,2	34,9	29,5	67,7	55,5
		<b>13,4</b>	<b>29,0</b>	<b>22,2</b>	<b>18,3</b>	<b>51,7</b>	<b>38,2</b>	<b>31,2</b>	<b>70,3</b>	<b>58,2</b>
Totale 3	03A	17,9	33,1	26,1	21,4	55,4	43,1	34,2	72,0	61,6
	03B	22,0	34,5	28,9	19,8	57,1	43,1	36,7	70,7	61,7
	03C	14,5	29,7	22,9	16,2	51,3	37,7	34,9	70,8	59,8
		<b>17,3</b>	<b>31,8</b>	<b>25,2</b>	<b>18,3</b>	<b>53,6</b>	<b>40,3</b>	<b>35,4</b>	<b>71,0</b>	<b>60,8</b>
Totale 4	04A	20,7	34,7	28,4	23,5	55,4	43,7	38,0	71,8	62,8
	04B	16,4	31,3	24,7	19,3	53,5	40,2	34,3	72,7	61,8
		<b>18,5</b>	<b>32,9</b>	<b>26,4</b>	<b>21,2</b>	<b>54,4</b>	<b>41,8</b>	<b>36,1</b>	<b>72,2</b>	<b>62,3</b>
Totale 5	05A	10,4	22,8	17,6	15,5	44,4	33,4	27,9	56,8	46,0
	05B	16,4	29,8	23,7	17,3	50,3	37,2	31,3	64,1	54,5
	05C	14,9	31,8	24,1	19,7	53,9	40,7	33,6	67,8	57,3
	05D	16,0	30,4	23,8	18,6	52,0	38,5	36,7	72,1	61,4
		<b>15,0</b>	<b>29,6</b>	<b>23,0</b>	<b>18,2</b>	<b>51,0</b>	<b>38,1</b>	<b>33,2</b>	<b>67,1</b>	<b>56,6</b>
Totale 6	06A	18,4	31,4	25,6	20,5	53,8	40,1	35,7	74,1	64,3
	06B	14,1	22,3	18,5	18,3	41,4	31,3	19,8	58,6	45,8
	06C	11,1	26,8	19,5	18,2	49,8	35,9	31,0	73,3	61,6
	06D	17,5	29,6	24,4	18,0	47,3	35,8	29,8	61,2	51,7
	06E	15,1	23,9	19,7	19,9	50,4	38,0	29,9	70,4	58,4
		<b>16,0</b>	<b>28,4</b>	<b>22,8</b>	<b>19,3</b>	<b>50,1</b>	<b>37,4</b>	<b>31,0</b>	<b>69,3</b>	<b>58,6</b>
Totale 7	07A	22,7	34,6	29,1	22,8	54,6	42,3	33,5	72,2	62,7
	07B	18,7	30,9	25,5	19,2	53,2	40,0	27,5	72,2	58,7
	07C	18,3	30,3	24,7	20,5	53,2	40,2	28,9	69,9	58,9
		<b>20,3</b>	<b>32,3</b>	<b>26,8</b>	<b>20,8</b>	<b>53,7</b>	<b>40,9</b>	<b>29,7</b>	<b>71,8</b>	<b>60,2</b>
Totale 8	08A	24,4	35,9	30,7	25,2	55,3	43,8	31,4	70,3	59,1
	08B	19,0	30,5	25,3	22,3	50,5	38,7	28,1	69,1	56,1
		<b>22,4</b>	<b>33,9</b>	<b>28,7</b>	<b>24,1</b>	<b>53,7</b>	<b>42,0</b>	<b>30,2</b>	<b>69,9</b>	<b>58,0</b>
Totale 9	09A	13,3	28,7	21,6	17,9	50,1	36,8	31,8	67,8	56,7
	09B	17,9	31,7	25,5	20,2	56,1	42,3	<b>34,4</b>	72,9	61,2
		<b>14,9</b>	<b>29,8</b>	<b>23,0</b>	<b>18,8</b>	<b>52,5</b>	<b>39,0</b>	<b>32,9</b>	<b>70,0</b>	<b>58,7</b>
Totale 10	10A	12,5	23,3	18,6	13,9	41,2	29,1	24,6	57,7	44,8
	10B	11,3	28,6	21,1	17,0	48,1	35,7	27,4	63,1	51,9
Città		<b>12,1</b>	<b>24,7</b>	<b>19,3</b>	<b>14,8</b>	<b>43,3</b>	<b>31,0</b>	<b>25,6</b>	<b>60,0</b>	<b>47,6</b>
		17,5	30,9	24,9	19,5	51,1	38,8	32,8	70,0	59,1

**Tab.3- NUCLEI PER CIRCOSCRIZIONE E NUMERO COMPONENTI CON INTESTATARIO SCHEDA DI ETA' =>65 ANNI.  
ANNO 2008.**

Circoscrizioni	Numero componenti il nucleo					Totale nuclei
	<b>2</b>	<b>di cui entrambi =&gt;65</b>	<b>3</b>	<b>4</b>	<b>over 4</b>	
1	4.308	2.584	1.153	278	87	5.826
2	8.718	5.317	2.009	381	70	11.178
3	8.806	5.371	1.998	404	98	11.306
4	6.127	3.694	1.404	283	64	7.878
5	8.725	5.147	2.016	456	153	11.350
6	7.204	4.178	1.763	397	137	9.501
7	5.248	3.043	1.252	286	81	6.867
8	3.308	1.984	909	209	68	4.494
9	5.818	3.468	1.299	257	53	7.427
10	3.129	1.814	864	201	86	4.280
<b>Totale</b>	<b>61.391</b>	<b>36.600</b>	<b>14.667</b>	<b>3.152</b>	<b>897</b>	<b>80.107</b>

Fonte: Archivi anagrafici del Comune di Torino, elaborazioni dell'Ufficio Pubblicazioni del Settore Statistica e Toponomastica.

**Grafico 2: Percentuale di nuclei con intestatario di anni =>65 per n.componenti il nucleo e per circoscrizione sul totale nuclei di questo tipo-Anno 2008**

