

## **Indice sezione Famiglia**

### **Famiglie:**

-TAB.1: Nuclei per tipologia e per circoscrizione-Anno 2007	p.2
-TAB.2:Nuclei composti da 1 sola persona per sesso, fasce di età , circoscrizioni, residenti in casa o comunità-Anno 2007	p.3
-GRAFICO 1: Percentuale di nuclei di persone sole su totale nuclei per circoscrizione- Anno 2007	p.4
-TAB.3: Monogenitori con minori per circoscrizione-Anno 2007	p.5
-TAB.4: Nuclei di 3 componenti : madre/padre, figlio e parente e nuclei con il doppio carico-Anno 2007	p.6

**TAB.1-FAMIGLIE PER TIPOLOGIA NUCLEO E CIRCOSCRIZIONI-ANNO 2007**

Tipologia Famiglia	CIRCOSCRIZIONE										Totale	% su Tot.nuclei
	1	2	3	4	5	6	7	8	9	10		
Altre tipologie	17	4	15	12	18	8	5	4	6	2	91	0,02
<b>Coppie con figli</b>	<b>6.953</b>	<b>11.818</b>	<b>14.575</b>	<b>10.584</b>	<b>14.782</b>	<b>12.100</b>	<b>9.318</b>	<b>5.677</b>	<b>8.586</b>	<b>4.819</b>	<b>99.212</b>	<b>22,56</b>
Coppie con figli e altri componenti	25	52	60	52	71	71	38	18	45	25	457	0,10
Coppie con figli e parenti	307	386	553	461	704	766	508	285	344	242	4.556	1,04
Coppie con figli, parenti e altri compon	4	11	13	5	13	15	12	6	15	10	104	0,02
Coppie senza figli	5.566	10.588	11.819	8.268	11.288	9.215	6.827	4.280	7.328	3.709	78.888	17,94
Coppie senza figli con altri componenti	23	37	66	57	58	35	26	17	40	17	376	0,09
Coppie senza figli con paren. e altri co	3	8	4		13	6	2	8	6	6	56	0,01
Coppie senza figli con parenti	136	199	290	213	306	283	213	110	179	96	2.025	0,46
<b>Femmine sole</b>	<b>12.156</b>	<b>11.932</b>	<b>16.046</b>	<b>11.665</b>	<b>11.547</b>	<b>9.537</b>	<b>10.379</b>	<b>7.857</b>	<b>8.533</b>	<b>3.152</b>	<b>102.804</b>	<b>23,38</b>
Intestatario con altri componenti	983	1.148	1.760	1.381	1.575	1.081	955	652	1.027	450	11.012	2,50
Intestatario con parenti	1.023	919	1.418	1.070	1.315	1.159	1.049	690	788	328	9.759	2,22
Intestatario con parenti e altri compone	30	50	67	61	80	71	55	22	45	17	498	0,11
<b>Madre con figli</b>	<b>3.296</b>	<b>3.830</b>	<b>4.682</b>	<b>3.686</b>	<b>4.513</b>	<b>3.820</b>	<b>3.153</b>	<b>2.311</b>	<b>2.770</b>	<b>1.367</b>	<b>33.428</b>	<b>7,60</b>
Madre con figli e altri componenti	260	356	423	367	484	409	320	250	285	111	3.265	0,74
Madre con figli e parenti	234	289	319	262	408	416	285	175	216	159	2.763	0,63
Madre con figli, parenti e altri compone	21	23	36	20	50	40	25	5	18	16	254	0,06
<b>Maschi soli</b>	<b>11.509</b>	<b>7.268</b>	<b>11.242</b>	<b>8.810</b>	<b>8.759</b>	<b>8.168</b>	<b>8.829</b>	<b>6.456</b>	<b>5.711</b>	<b>2.248</b>	<b>79.000</b>	<b>17,96</b>
<b>Padre con figli</b>	<b>643</b>	<b>740</b>	<b>887</b>	<b>645</b>	<b>838</b>	<b>764</b>	<b>600</b>	<b>488</b>	<b>545</b>	<b>303</b>	<b>6.453</b>	<b>1,47</b>
Padre con figli e altri componenti	369	431	539	430	588	504	398	255	300	193	4.007	0,91
Padre con figli e parenti	48	48	70	60	101	98	73	53	52	28	631	0,14
Padre con figli, parenti e altri compone	10	8	18	16	30	35	9	11	18	9	164	0,04
<b>Totale complessivo</b>	<b>43.616</b>	<b>50.145</b>	<b>64.902</b>	<b>48.125</b>	<b>57.541</b>	<b>48.601</b>	<b>43.079</b>	<b>29.630</b>	<b>36.857</b>	<b>17.307</b>	<b>439.803</b>	<b>100</b>

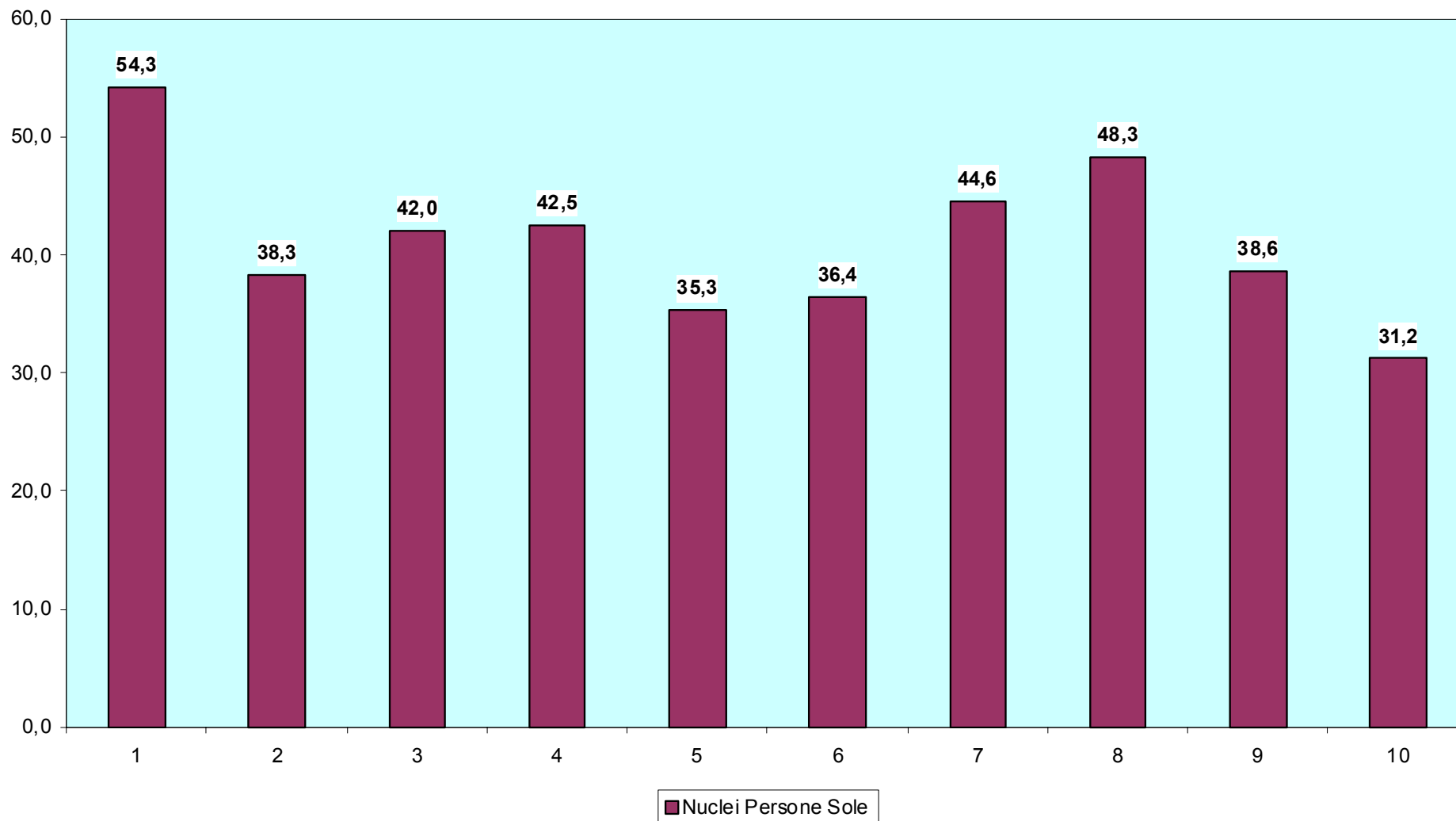
Fonte: Archivi anagrafici del Comune di Torino, elaborazioni dell'Ufficio Pubblicazioni del Settore Statistica e Toponomastica.

**TAB.2- NUCLEI DI 1 SOLO COMPONENTE RESIDENTI IN CASA O IN COMUNITA', PER SESSO, FASCE DI ETA', CIRCOSCRIZIONI E DISTRETTI DI RESIDENZA- DATI ANAGRAFICI AL 31/12/2007**

distretto	Età da 0 a 17 anni						Età da 18 a 64 anni						Età da 65 ed oltre					
	maschi		femmine		Totale		maschi		femmine		Totale		maschi		femmine		Totale	
	In comunità	In casa	In comunità	In casa	In comunità	In casa	In comunità	In casa	In comunità	In casa	In comunità	In casa	In comunità	In casa	In comunità	In casa	In comunità	In casa
01A	122		120		242		305	6.282	137	4.077	442	10.359	96	1.048	162	2.234	258	3.282
01B	3				3		85	3.294	54	2.900	139	6.194	47	885	133	2.945	180	3.830
<b>Circ.1</b>	<b>125</b>		<b>120</b>		<b>245</b>		<b>390</b>	<b>9.576</b>	<b>191</b>	<b>6.977</b>	<b>581</b>	<b>16.553</b>	<b>143</b>	<b>1.933</b>	<b>295</b>	<b>5.179</b>	<b>438</b>	<b>7.112</b>
02A		1			1		111	3.473	11	3.125	122	6.598	67	1.132	184	4.469	251	5.601
02B							109	1.864	14	1.594	123	3.458	30	798	34	2.744	64	3.542
<b>Circ.2</b>		<b>1</b>			<b>1</b>		<b>220</b>	<b>5.337</b>	<b>25</b>	<b>4.719</b>	<b>245</b>	<b>10.056</b>	<b>97</b>	<b>1.930</b>	<b>218</b>	<b>7.213</b>	<b>315</b>	<b>9.143</b>
03A							14	2.440	30	1.901	44	4.341	15	541	68	1.954	83	2.495
03B							88	3.205	26	2.861	114	6.066	131	787	62	2.832	193	3.619
03C	4		2		6		64	3.248	15	2.819	79	6.067	7	1.021	74	3.679	81	4.700
<b>Circ.3</b>	<b>4</b>		<b>2</b>		<b>6</b>		<b>166</b>	<b>8.893</b>	<b>71</b>	<b>7.581</b>	<b>237</b>	<b>16.474</b>	<b>153</b>	<b>2.349</b>	<b>204</b>	<b>8.465</b>	<b>357</b>	<b>10.814</b>
04A	7		6		13		25	4.029	61	3.087	86	7.116	11	900	235	3.004	246	3.904
04B		3			3		12	3.010	72	2.420	84	5.430	39	868	225	3.154	264	4.022
<b>Circ.4</b>	<b>7</b>	<b>3</b>	<b>6</b>		<b>13</b>	<b>3</b>	<b>37</b>	<b>7.039</b>	<b>133</b>	<b>5.507</b>	<b>170</b>	<b>12.546</b>	<b>50</b>	<b>1.768</b>	<b>460</b>	<b>6.158</b>	<b>510</b>	<b>7.926</b>
05A							367	458	28	334	395	792	20	209	42	811	62	1.020
05B							8	1.337	1	998	9	2.335	1	455	12	1.606	13	2.061
05C	1		2		3		12	2.408	24	1.610	36	4.018	6	640	4	2.194	10	2.834
05D	1	1	1		2	1	7	2.545	29	1.668	36	4.213	3	706	12	2.326	15	3.032
<b>Circ.5</b>	<b>2</b>	<b>1</b>	<b>3</b>		<b>5</b>	<b>1</b>	<b>394</b>	<b>6.748</b>	<b>82</b>	<b>4.610</b>	<b>476</b>	<b>11.358</b>	<b>30</b>	<b>2.010</b>	<b>70</b>	<b>6.937</b>	<b>100</b>	<b>8.947</b>
06A	2		2		4		56	3.784	20	2.082	76	5.866	12	829	5	2.634	17	3.463
06B							20	423	6	264	26	687	3	188	9	498	12	686
06C							8	740		555	8	1.295	20	256		878	20	1.134
06D				1		1	4	863	7	584	11	1.447	37	373	69	1.168	106	1.541
06E							2	526	2	351	4	877	1	186		522	1	708
<b>Circ.6</b>	<b>2</b>		<b>2</b>	<b>1</b>	<b>4</b>	<b>1</b>	<b>90</b>	<b>6.336</b>	<b>35</b>	<b>3.836</b>	<b>125</b>	<b>10.172</b>	<b>73</b>	<b>1.832</b>	<b>83</b>	<b>5.700</b>	<b>156</b>	<b>7.532</b>
07A	2				2		156	3.842	352	2.201	508	6.043	173	684	964	2.049	1.137	2.733
07B							19	2.454	10	2.183	29	4.637	15	637	44	2.213	59	2.850
07C	2	1	3		5	1	10	941	51	851	61	1.792	7	270	131	882	138	1.152
<b>Circ.7</b>	<b>4</b>	<b>1</b>	<b>3</b>		<b>7</b>	<b>1</b>	<b>185</b>	<b>7.237</b>	<b>413</b>	<b>5.235</b>	<b>598</b>	<b>12.472</b>	<b>195</b>	<b>1.591</b>	<b>1.139</b>	<b>5.144</b>	<b>1.334</b>	<b>6.735</b>
08A							20	4.013	42	3.077	62	7.090	17	796	137	2.386	154	3.182
08B	31		30		61		72	1.255	159	1.199	231	2.454	188	392	573	1.195	761	1.587
<b>Circ.8</b>	<b>31</b>		<b>30</b>		<b>61</b>		<b>92</b>	<b>5.268</b>	<b>201</b>	<b>4.276</b>	<b>293</b>	<b>9.544</b>	<b>205</b>	<b>1.188</b>	<b>710</b>	<b>3.581</b>	<b>915</b>	<b>4.769</b>
09A							65	2.393	26	2.005	91	4.398	24	805	8	2.838	32	3.643
09B							12	1.911	4	1.548	16	3.459		602	16	2.142	16	2.744
<b>Circ.9</b>							<b>77</b>	<b>4.304</b>	<b>30</b>	<b>3.553</b>	<b>107</b>	<b>7.857</b>	<b>24</b>	<b>1.407</b>	<b>24</b>	<b>4.980</b>	<b>48</b>	<b>6.387</b>
10A		1				1	59	1.024	8	712	67	1.736	27	414	102	1.280	129	1.694
10B	3		1		4		3	637	7	441	10	1.078		172	3	719	3	891
<b>Circ.10</b>	<b>3</b>	<b>1</b>	<b>1</b>		<b>4</b>	<b>1</b>	<b>62</b>	<b>1.661</b>	<b>15</b>	<b>1.153</b>	<b>77</b>	<b>2.814</b>	<b>27</b>	<b>586</b>	<b>105</b>	<b>1.999</b>	<b>132</b>	<b>2.585</b>
<b>Totale</b>	<b>178</b>	<b>7</b>	<b>167</b>	<b>1</b>	<b>345</b>	<b>8</b>	<b>1.713</b>	<b>62.399</b>	<b>1.196</b>	<b>47.447</b>	<b>2.909</b>	<b>109.846</b>	<b>997</b>	<b>16.594</b>	<b>3.308</b>	<b>55.356</b>	<b>4.305</b>	<b>71.950</b>
*casa comunale 1								1.092		178		1.270		61		16		77
*casa comunale 2								358		65		423		24		2		26
Totale								1.450		243		1.693		85		18		103

\* fanno parte della Circ.1 e sono un di cui del totale.

**Grafico 1: Percentuale di nuclei Persone Sole su Totale nuclei per circoscrizione-Anno 2007**



**TAB.3-NUCLEI DI MONOGENITORI CON MINORI PER CIRCOSCRIZIONE  
ANNO 2007**

CIRCOSCRIZIONE		NUMERO COMPONENTI MINORI								Totale
		1	2	3	4	5	6	7	8	
<b>Totale 1</b>	1 Madre con minori	986	383	72	9		1			1.451
	Padre con minori	135	63	12	1	1				212
		<b>1.121</b>	<b>446</b>	<b>84</b>	<b>10</b>	<b>1</b>	<b>1</b>			<b>1.663</b>
<b>Totale 2</b>	2 Madre con minori	1.058	371	51	2	1				1.483
	Padre con minori	122	50	3	1					176
		<b>1.180</b>	<b>421</b>	<b>54</b>	<b>3</b>	<b>1</b>				<b>1.659</b>
<b>Totale 3</b>	3 Madre con minori	1.366	504	55	5	1				1.931
	Padre con minori	191	82	5	1					279
		<b>1.557</b>	<b>586</b>	<b>60</b>	<b>6</b>	<b>1</b>				<b>2.210</b>
<b>Totale 4</b>	4 Madre con minori	1.152	394	35	7	1				1.589
	Padre con minori	134	49	2						185
		<b>1.286</b>	<b>443</b>	<b>37</b>	<b>7</b>	<b>1</b>				<b>1.774</b>
<b>Totale 5</b>	5 Madre con minori	1.181	435	55	8	1	1			1.681
	Padre con minori	171	57	5	2					235
		<b>1.352</b>	<b>492</b>	<b>60</b>	<b>10</b>	<b>1</b>	<b>1</b>			<b>1.916</b>
<b>Totale 6</b>	6 Madre con minori	1.070	351	65	13	3	2	1		1.505
	Padre con minori	188	49	12	2	1			1	253
		<b>1.258</b>	<b>400</b>	<b>77</b>	<b>15</b>	<b>4</b>	<b>2</b>	<b>1</b>	<b>1</b>	<b>1.758</b>
<b>Totale 7</b>	7 Madre con minori	960	328	49	5	2	1			1.345
	Padre con minori	167	54	6						227
		<b>1.127</b>	<b>382</b>	<b>55</b>	<b>5</b>	<b>2</b>	<b>1</b>			<b>1.572</b>
<b>Totale 8</b>	8 Madre con minori	683	290	38	6					1.017
	Padre con minori	103	49	9	2					163
		<b>786</b>	<b>339</b>	<b>47</b>	<b>8</b>					<b>1.180</b>
<b>Totale 9</b>	9 Madre con minori	812	276	28	1					1.117
	Padre con minori	104	25	7						136
		<b>916</b>	<b>301</b>	<b>35</b>	<b>1</b>					<b>1.253</b>
<b>Totale 10</b>	10 Madre con minori	306	121	17	4					448
	Padre con minori	45	20	1						66
		<b>351</b>	<b>141</b>	<b>18</b>	<b>4</b>					<b>514</b>
<b>Totale complessivo</b>		<b>10.934</b>	<b>3.951</b>	<b>527</b>	<b>69</b>	<b>11</b>	<b>5</b>	<b>1</b>	<b>1</b>	<b>15.499</b>

Fonte: Archivi anagrafici del Comune di Torino, elaborazioni dell'Ufficio Pubblicazioni del Settore Statistica e Toponomastica.

**TAB.4- TIPOLOGIA NUCLEO: MADRE/PADRE CON FIGLIO E PARENTE, TRE COMPONENTI,  
E NUCLEI CON DOPPIO CARICO: MADRE/PADRE CON MINORE ED ANZIANO =>>65 ANNI.**

Circoscrizione	Nuclei di 3 componenti	Nuclei del doppio carico	% nuclei doppio carico su tot.nuclei considerati.
1	154	52	33,8
2	188	55	29,3
3	220	48	21,8
4	186	42	22,6
5	254	52	20,5
6	251	59	23,5
7	180	48	26,7
8	121	22	18,2
9	138	29	21,0
10	78	20	25,6
<b>Totale complessivo</b>	<b>1770</b>	<b>427</b>	<b>24,1</b>

Fonte: Archivi anagrafici del Comune di Torino, elaborazioni dell'Ufficio Pubblicazioni del Settore Statistica e Toponomastica.