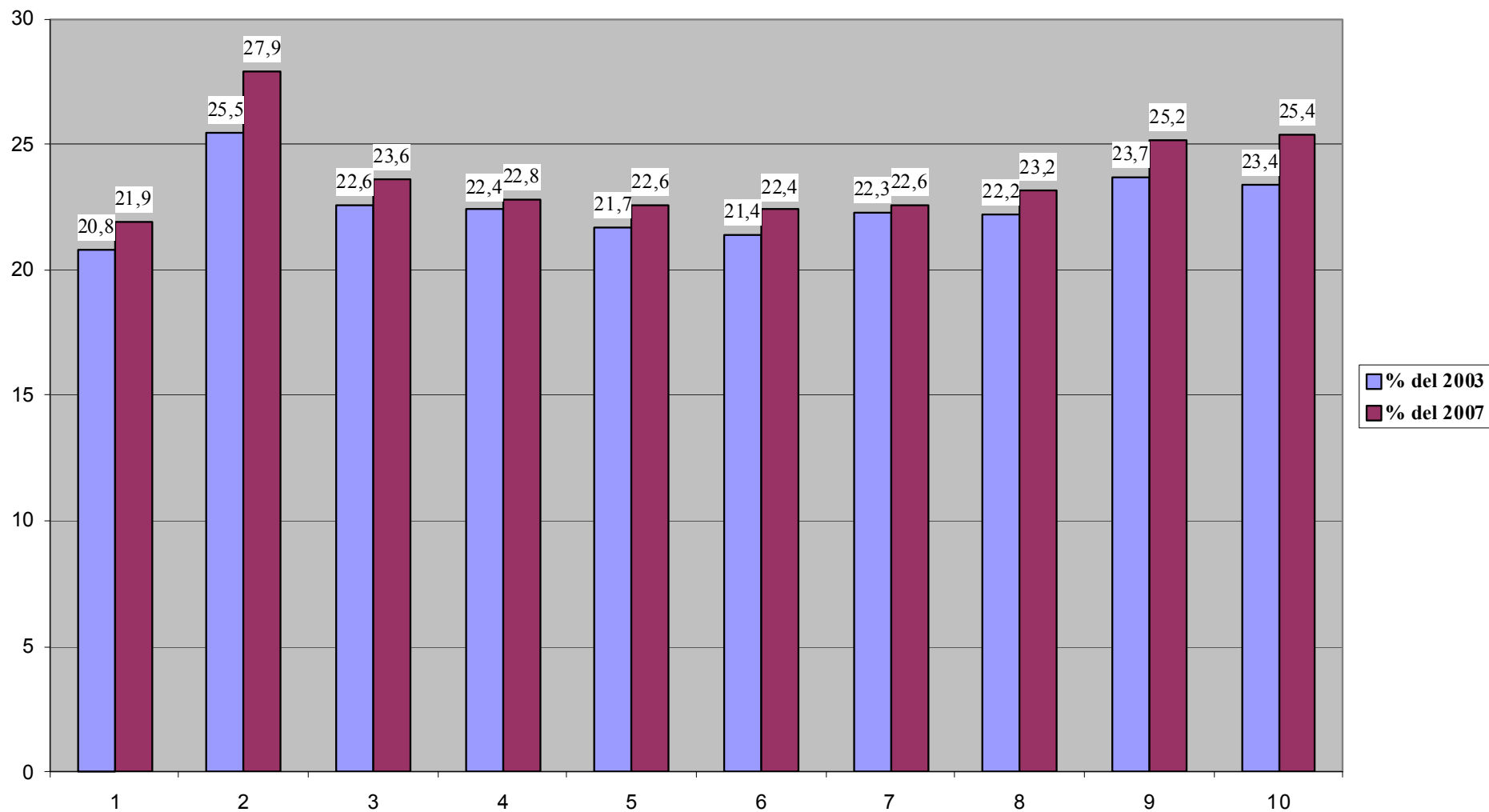


### **Indice sezione Anziani**

#### **Anziani:**

- GRAFICO 1: Percentuale di residenti di età => 65 anni su totale popolazione per circoscrizione-Anni 2003, 2007 p.2
- TAB.1: Anziani residenti da soli in casa per classi di età 65-74, 75-84, 85 ed oltre, suddivisi per circoscrizione e distretto-Anno 2007 p.3
- TAB.2: Percentuale anziani soli su totale anziani per circoscrizione-Anno 2007 p.4
- TAB.3: Anziani =>65 intestatari scheda per componenti il nucleo-Anno 2007 p.5
- GRAFICO 2: Percentuale di nuclei con intestatario =>65 per numero componenti il nucleo sul totale nuclei di questo tipo-Anno 2007 p.6

**Grafico 1: Percentuale di persone con età >65 su totale residenti, per circoscrizione.**



TAB.1- Anziani residenti da soli in casa (non in convivenza) alla data del 31/12/2007.

Circ.	Distretto socio-Assist.	Fasce di età								Totale complessivo	
		da 65 a 74 anni		Tot. da 65 a 74	da 75 a 84 anni		Tot. da 75 a 84	da 85 ed oltre			Tot. da 85 ed oltre
		M	F		M	F		M	F		
1	01A	666	856	1.522	289	869	1.158	93	509	602	3.282
	01B	459	946	1.405	272	1.186	1.458	154	813	967	3.830
<b>Totale 1</b>		<b>1.125</b>	<b>1.802</b>	<b>2.927</b>	<b>561</b>	<b>2.055</b>	<b>2.616</b>	<b>247</b>	<b>1.322</b>	<b>1.569</b>	<b>7.112</b>
2	02A	509	1.495	2.004	440	2.059	2.499	183	915	1.098	5.601
	02B	380	1.048	1.428	322	1.201	1.523	96	495	591	3.542
<b>Totale 2</b>		<b>889</b>	<b>2.543</b>	<b>3.432</b>	<b>762</b>	<b>3.260</b>	<b>4.022</b>	<b>279</b>	<b>1.410</b>	<b>1.689</b>	<b>9.143</b>
3	03A	281	628	909	195	924	1.119	65	402	467	2.495
	03B	410	867	1.277	253	1.283	1.536	124	682	806	3.619
	03C	513	1.300	1.813	341	1.608	1.949	167	771	938	4.700
<b>Totale 3</b>		<b>1.204</b>	<b>2.795</b>	<b>3.999</b>	<b>789</b>	<b>3.815</b>	<b>4.604</b>	<b>356</b>	<b>1.855</b>	<b>2.211</b>	<b>10.814</b>
4	04A	468	972	1.440	304	1.330	1.634	128	702	830	3.904
	04B	440	1.049	1.489	298	1.441	1.739	130	664	794	4.022
<b>Totale 4</b>		<b>908</b>	<b>2.021</b>	<b>2.929</b>	<b>602</b>	<b>2.771</b>	<b>3.373</b>	<b>258</b>	<b>1.366</b>	<b>1.624</b>	<b>7.926</b>
5	05A	78	292	370	92	406	498	39	113	152	1.020
	05B	250	603	853	148	689	837	57	314	371	2.061
	05C	321	795	1.116	238	1.016	1.254	81	383	464	2.834
	05D	351	797	1.148	256	1.057	1.313	99	472	571	3.032
<b>Totale 5</b>		<b>1.000</b>	<b>2.487</b>	<b>3.487</b>	<b>734</b>	<b>3.168</b>	<b>3.902</b>	<b>276</b>	<b>1.282</b>	<b>1.558</b>	<b>8.947</b>
6	06A	439	936	1.375	293	1.134	1.427	97	564	661	3.463
	06B	101	197	298	70	205	275	17	96	113	686
	06C	119	314	433	107	382	489	30	182	212	1.134
	06D	188	411	599	127	521	648	58	236	294	1.541
	06E	105	166	271	62	255	317	19	101	120	708
<b>Totale 6</b>		<b>952</b>	<b>2.024</b>	<b>2.976</b>	<b>659</b>	<b>2.497</b>	<b>3.156</b>	<b>221</b>	<b>1.179</b>	<b>1.400</b>	<b>7.532</b>
7	07A	389	743	1.132	229	875	1.104	66	431	497	2.733
	07B	324	706	1.030	227	999	1.226	86	508	594	2.850
	07C	132	281	413	101	391	492	37	210	247	1.152
<b>Totale 7</b>		<b>845</b>	<b>1.730</b>	<b>2.575</b>	<b>557</b>	<b>2.265</b>	<b>2.822</b>	<b>189</b>	<b>1.149</b>	<b>1.338</b>	<b>6.735</b>
8	08A	422	788	1.210	278	1.021	1.299	96	577	673	3.182
	08B	193	396	589	148	507	655	51	292	343	1.587
<b>Totale 8</b>		<b>615</b>	<b>1.184</b>	<b>1.799</b>	<b>426</b>	<b>1.528</b>	<b>1.954</b>	<b>147</b>	<b>869</b>	<b>1.016</b>	<b>4.769</b>
9	09A	383	1.001	1.384	310	1.306	1.616	112	531	643	3.643
	09B	297	664	961	226	1.022	1.248	79	456	535	2.744
<b>Totale 9</b>		<b>680</b>	<b>1.665</b>	<b>2.345</b>	<b>536</b>	<b>2.328</b>	<b>2.864</b>	<b>191</b>	<b>987</b>	<b>1.178</b>	<b>6.387</b>
10	10A	205	504	709	168	609	777	41	167	208	1.694
	10B	63	246	309	85	344	429	24	129	153	891
<b>Totale 10</b>		<b>268</b>	<b>750</b>	<b>1.018</b>	<b>253</b>	<b>953</b>	<b>1.206</b>	<b>65</b>	<b>296</b>	<b>361</b>	<b>2.585</b>
<b>Totale complessivo</b>		<b>8.486</b>	<b>19.001</b>	<b>27.487</b>	<b>5.879</b>	<b>24.640</b>	<b>30.519</b>	<b>2.229</b>	<b>11.715</b>	<b>13.944</b>	<b>71.950</b>

TAB.2-PERCENTUALI DI ANZIANI SOLI SU TOTALE ANZIANI NELLA STESSA FASCIA DI ETA' AL 31/12/2007.

		Percentuali di anziani residenti da soli in casa(non in comunità) sul totale anziani della relativa fascia di età.								
Distretto Assist.		da 65 a 74 anni			da 75 a 84 anni			da 85 anni ed oltre		
		M	F	Tot. da 65 a 74 anni	M	F	Tot. da 75 a 84 anni	M	F	Tot. da 85 ed oltre
	01A	32,7	38,1	35,6	29,9	55,1	45,6	36,3	61,9	55,8
	01B	22,2	36,6	30,2	22,0	54,9	42,9	36,5	68,8	60,3
<b>Circ.1</b>		<b>27,4</b>	<b>37,3</b>	<b>32,8</b>	<b>25,5</b>	<b>55,0</b>	<b>44,1</b>	<b>36,4</b>	<b>66,0</b>	<b>58,5</b>
	02A	14,4	31,8	24,4	18,5	53,6	40,2	32,4	66,1	56,3
	02B	11,8	26,3	19,8	16,9	48,8	34,9	29,9	67,8	56,2
<b>Circ.2</b>		<b>13,2</b>	<b>29,3</b>	<b>22,2</b>	<b>17,8</b>	<b>51,7</b>	<b>38,0</b>	<b>31,5</b>	<b>66,7</b>	<b>56,3</b>
	03A	17,5	32,8	25,8	21,0	55,7	43,2	34,9	71,2	62,2
	03B	20,5	34,8	28,5	19,9	56,6	43,5	35,1	70,6	61,1
	03C	13,9	29,6	22,5	16,5	51,2	37,4	36,8	70,7	60,8
<b>Circ.3</b>		<b>16,5</b>	<b>31,8</b>	<b>24,9</b>	<b>18,5</b>	<b>54,0</b>	<b>40,6</b>	<b>35,9</b>	<b>70,8</b>	<b>61,2</b>
	04A	19,8	33,5	27,4	22,8	55,2	43,7	36,0	64,9	57,8
	04B	16,4	31,0	24,6	18,2	53,6	40,2	33,8	62,3	54,8
<b>Circ.4</b>		<b>18,0</b>	<b>32,1</b>	<b>25,9</b>	<b>20,3</b>	<b>54,4</b>	<b>41,8</b>	<b>34,8</b>	<b>63,7</b>	<b>56,3</b>
	05A	8,6	23,3	17,1	15,0	41,4	31,2	29,1	46,5	40,3
	05B	15,2	30,8	23,7	16,6	50,0	36,9	34,1	67,1	58,4
	05C	14,9	30,9	23,6	20,1	54,4	41,1	36,3	69,6	60,0
	05D	15,4	29,6	23,1	18,7	52,7	38,9	36,8	72,2	61,9
<b>Circ.5</b>		<b>14,3</b>	<b>29,4</b>	<b>22,6</b>	<b>18,1</b>	<b>50,8</b>	<b>37,9</b>	<b>34,8</b>	<b>66,9</b>	<b>57,5</b>
	06A	18,1	31,6	25,5	20,9	55,4	41,4	35,1	74,3	63,9
	06B	13,5	23,4	18,7	18,3	41,7	31,5	21,5	60,8	47,7
	06C	10,9	26,3	18,9	18,8	51,1	37,1	33,0	71,9	61,6
	06D	18,1	29,5	24,7	16,7	45,7	34,1	31,9	57,0	49,3
	06E	16,0	23,5	19,9	17,7	51,7	37,6	29,2	71,6	58,3
<b>Circ.6</b>		<b>16,0</b>	<b>28,5</b>	<b>22,8</b>	<b>19,0</b>	<b>50,8</b>	<b>37,6</b>	<b>31,9</b>	<b>68,3</b>	<b>57,9</b>
	07A	20,7	30,0	26,0	22,1	44,8	36,9	29,1	51,2	46,5
	07B	17,8	30,8	25,0	18,7	53,7	39,9	29,3	68,5	57,3
	07C	16,8	30,3	24,1	20,8	50,3	39,0	33,3	61,8	54,8
<b>Circ.7</b>		<b>18,8</b>	<b>30,4</b>	<b>25,3</b>	<b>20,4</b>	<b>49,3</b>	<b>38,5</b>	<b>29,9</b>	<b>59,8</b>	<b>52,4</b>
	08A	22,8	35,6	29,8	24,8	54,0	43,2	31,4	66,3	57,2
	08B	17,3	28,0	23,3	19,9	44,3	34,7	21,2	41,2	36,1
<b>Circ.8</b>		<b>20,8</b>	<b>32,6</b>	<b>27,3</b>	<b>22,9</b>	<b>50,4</b>	<b>39,9</b>	<b>26,9</b>	<b>55,0</b>	<b>47,8</b>
	09A	13,0	28,3	21,4	17,6	52,0	37,8	31,3	68,6	56,8
	09B	17,9	32,2	25,8	20,9	56,6	43,2	30,9	73,1	60,8
<b>Circ.9</b>		<b>14,8</b>	<b>29,8</b>	<b>23,0</b>	<b>18,8</b>	<b>53,9</b>	<b>40,0</b>	<b>31,1</b>	<b>70,6</b>	<b>58,5</b>
	10A	11,9	23,0	18,1	14,1	40,8	28,9	22,7	49,0	39,8
	10B	9,7	29,5	20,8	19,4	49,2	37,7	24,2	67,5	52,8
<b>Circ.10</b>		<b>11,3</b>	<b>24,8</b>	<b>18,8</b>	<b>15,5</b>	<b>43,5</b>	<b>31,5</b>	<b>23,2</b>	<b>55,6</b>	<b>44,5</b>

Fonte: Archivi anagrafici del Comune di Torino, elaborazioni dell'Ufficio Pubblicazioni del Settore Statistica e Toponomastica.

**TAB.3- NUCLEI PER CIRCOSCRIZIONE CON INTESTATARIO SCHEDA DI ETA' =>65 ANNI, PER NUMERO COMPONENTI.  
ANNO 2007**

Circoscrizioni	Numero componenti il nucleo					Tot.nuclei
	<b>2</b>	<b>di cui entrambi =&gt;65</b>	<b>3</b>	<b>4</b>	<b>over 4</b>	
1	4.243	2.532	1.175	202	86	5.706
2	8.668	5.279	2.030	295	73	11.066
3	8.757	5.339	2.033	216	113	11.119
4	6.124	3.692	1.426	282	69	7.901
5	8.718	5.183	2.026	420	148	11.312
6	7.108	4.217	1.783	454	138	9.483
7	5.220	3.136	1.309	296	79	6.904
8	3.289	1.997	924	393	73	4.679
9	5.740	3.477	1.312	389	54	7.495
10	3.122	1.860	872	284	95	4.373
<b>Totale</b>	<b>60.989</b>	<b>36.712</b>	<b>14.890</b>	<b>3.231</b>	<b>928</b>	<b>80.038</b>

Fonte: Archivi anagrafici del Comune di Torino, elaborazioni dell'Ufficio Pubblicazioni del Settore Statistica e Toponomastica.

**Grafico 2: Percentuale di nuclei con intestatario di anni =>65 per n.componenti il nucleo e per circoscrizione sul totale nuclei di questo tipo-Anno 2007**

