



CITTA' DI TORINO

DIVISIONE FUNZIONI ISTITUZIONALI

DIREZIONE SERVIZI CIVICI

SETTORE STATISTICA E TOPONOMASTICA

LO SFONDO DEMOGRAFICO

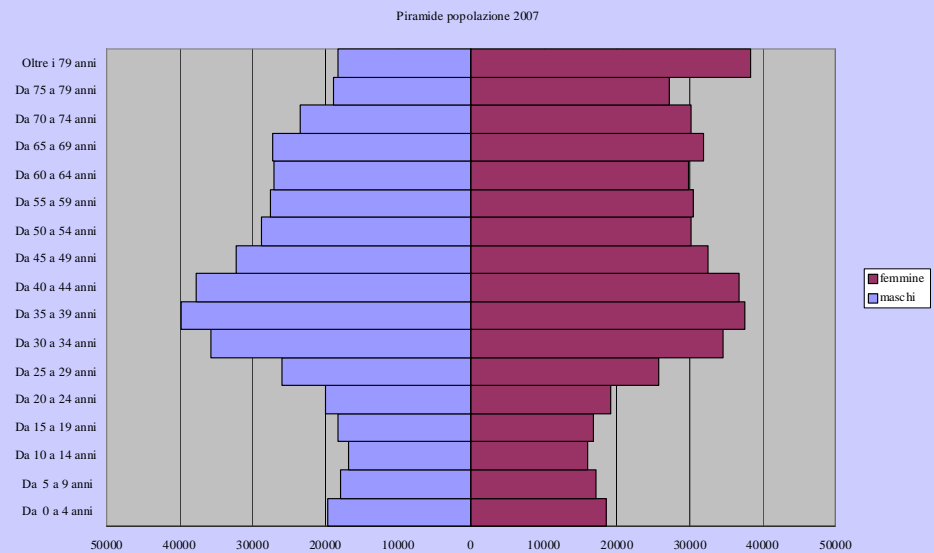
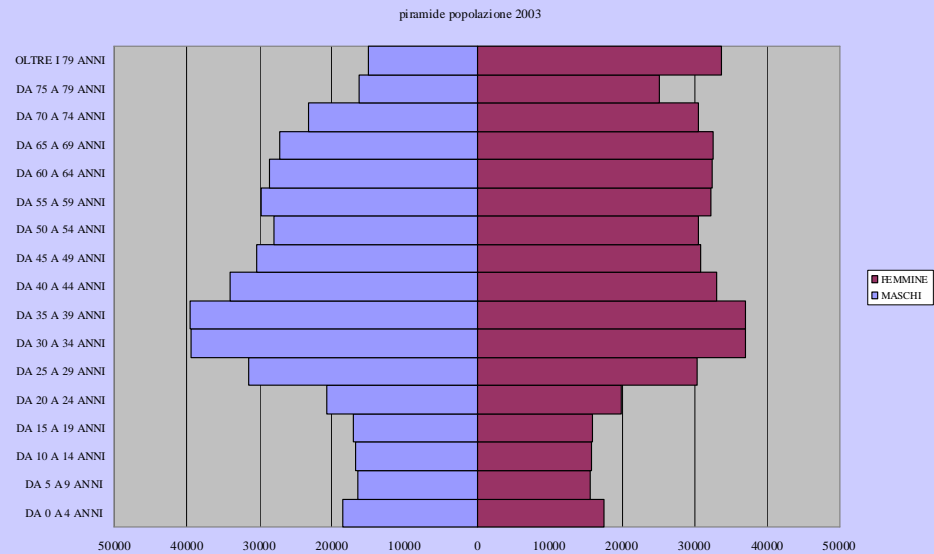
PER IL PIANO REGOLATORE SOCIALE

E

LA COSTRUZIONE DEI PROFILI DI SALUTE.

A cura di Melina Cammarata

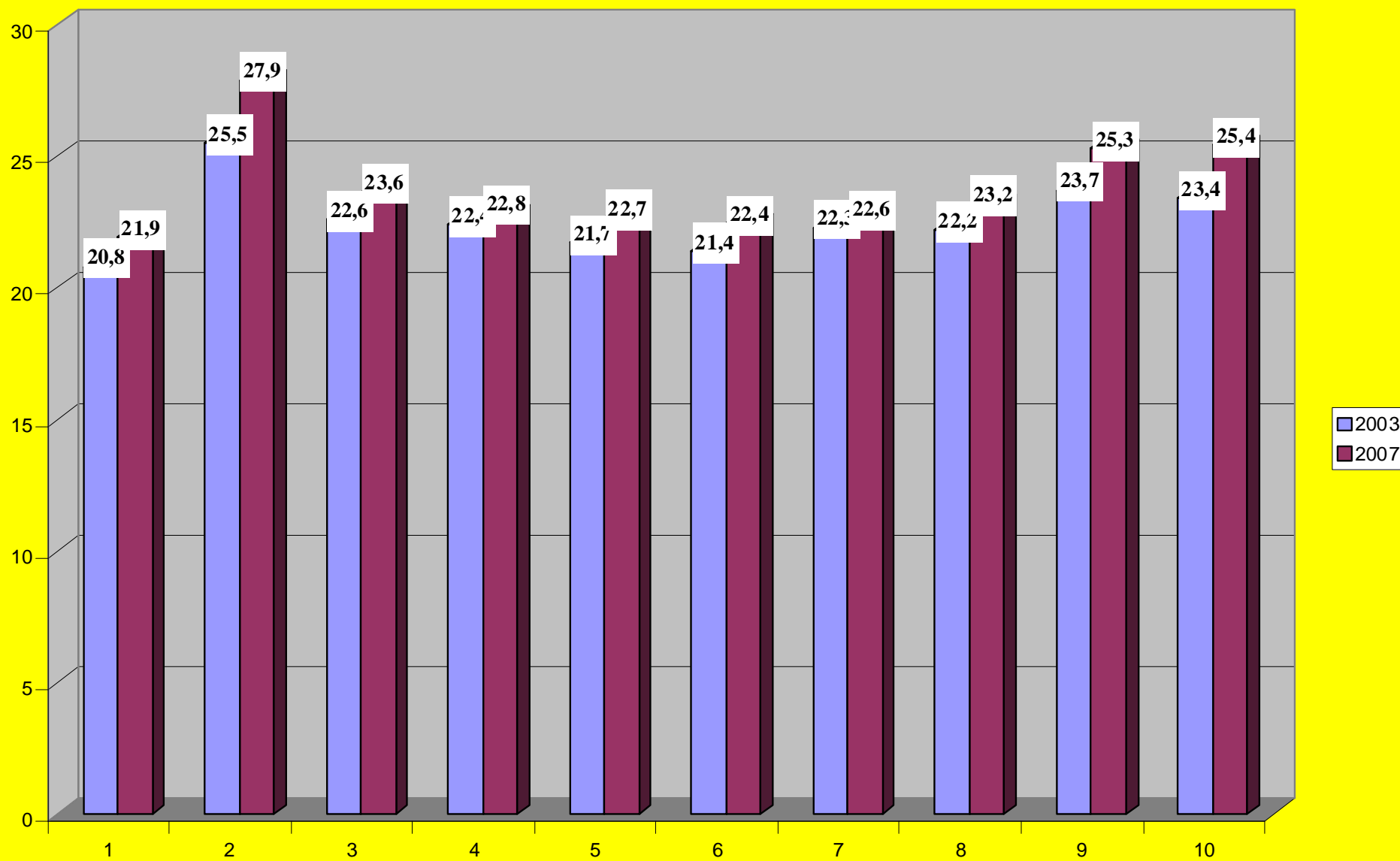
Struttura della popolazione di Torino nel 2003 e nel 2007.



La struttura ad albero di una popolazione matura

- Dal 2003 al 2007 si nota, nelle classi di età che vanno da 20 a 34 anni, una contrazione visibile, esito dell'abbassamento del tasso di fecondità totale iniziato nella II metà degli anni 70;
- Importante è il decremento di 16,5 punti percentuali nella classe 25-29;
- La contrazione delle classi 55-59 e 60-64 riguarda coorti nate durante la guerra o nel dopoguerra;
- Risultano invece ancora consistenti le coorti nate negli anni 60 o nei primi anni 70, cioè le classi 35-39 e 40-44;
- La base della piramide, la classe 0-4 anni rappresenta il 4,2 % della popolazione totale, senza variazioni dal 2003;
- La classe 0-14, nel 2007, è l'11,7% della popolazione, mentre i residenti di 65 anni ed oltre sono oltre il doppio 23,7.

Percentuale di =>65 su totale residenti per circoscrizione



Alcuni indicatori demografici.

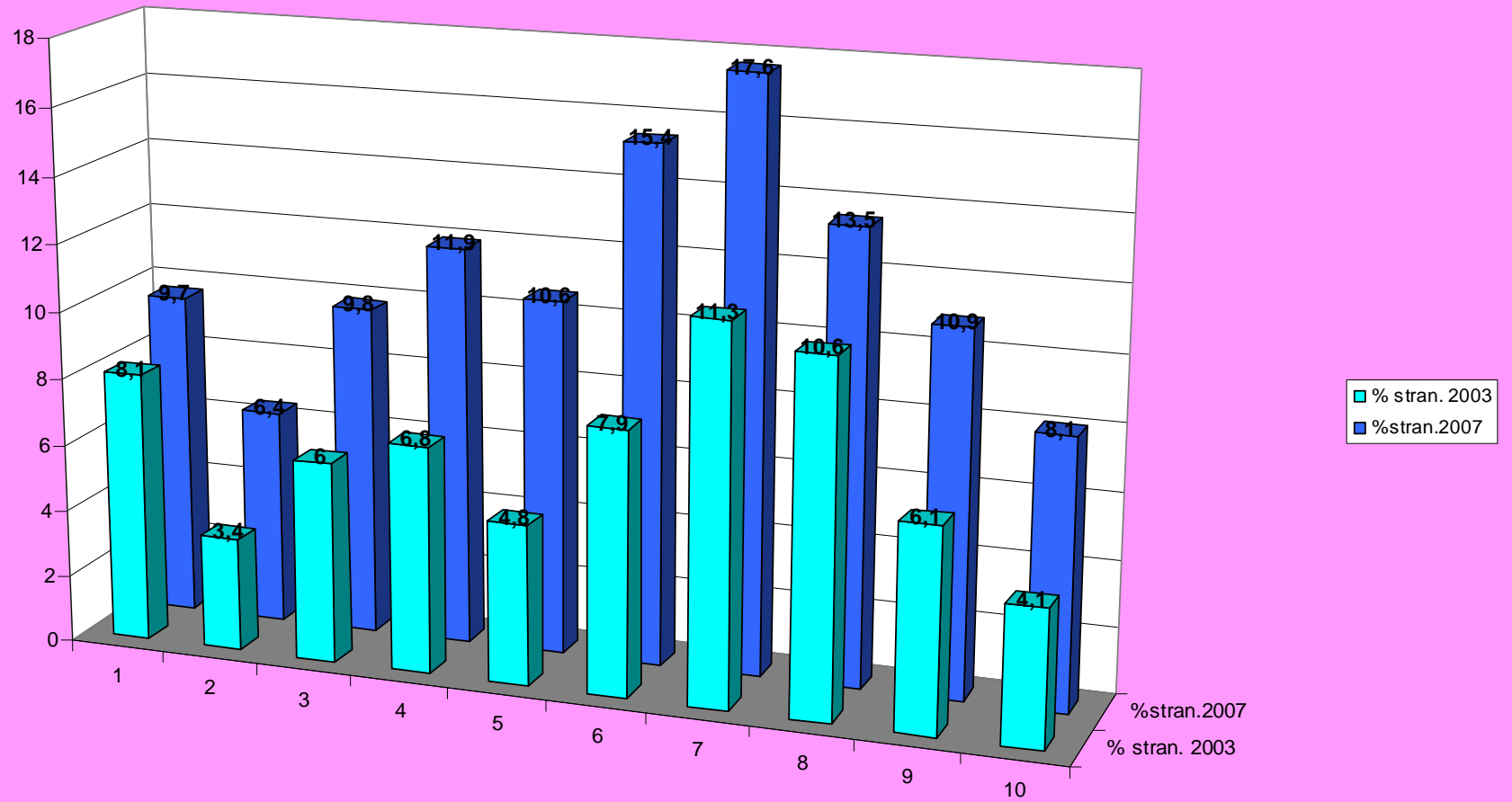
Circ.	Indice vecchiaia		Indice dipend. anziani		Indice dipend. giovani	
	2003	2007	2003	2007	2003	2007
1	194,2	194,7	30,3	32,8	15,6	16,8
2	241,9	254,2	39,8	45,6	16,4	18
3	207,8	206,8	33,9	36,4	16,3	17,6
4	206,1	198,1	33,7	34,8	16,3	17,5
5	185,4	185	32,6	34,9	17,6	18,8
6	178,8	175,3	32,2	34,7	18	19,8
7	195,7	190,4	33,7	34,5	17,2	18,1
8	198,3	199,6	33,3	35,6	16,8	17,9
9	223,0	223	36	39,9	16,1	17,9
10	203,2	215,5	36	40,4	17,7	18,8
Tot. città	202,6	202,4	34	36,7	16,8	18,1

La componente straniera della popolazione.

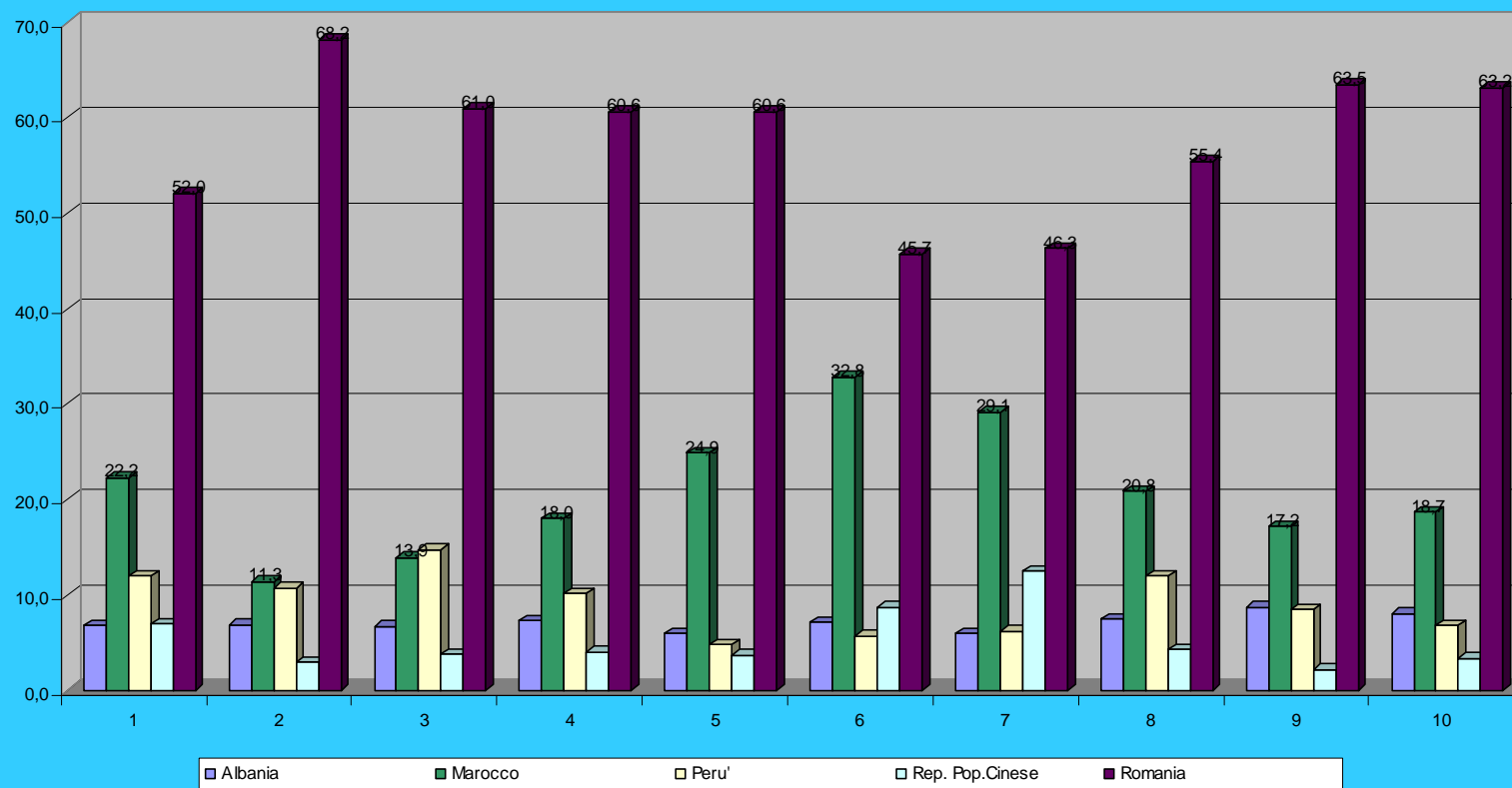
- **Nel 2007 gli stranieri sono l'11,4% della popolazione torinese;**
- **Nella classe 0-4 anni, 22 bambini su 100 sono stranieri;**
- **Nella classe 5-9 anni, la % è di 17 su 100;**
- **15 ragazzi su 100, nella classe 15-19 anni, non sono italiani;**
- **La percentuale più alta di giovani stranieri si riscontra tra i residenti che hanno tra i 25 ed i 29 anni ed è uguale al 25%.**

Stranieri e residenti

Tasso di stranieri su residenti_anni 2003 e 2007.



Le prime 5 nazionalità nel 2007 :distribuzione % nelle circoscrizioni.



Tipologia delle famiglie a Torino nel 2007 e variazione percentuale sul 2003.

La tipologia di nucleo più numerosa è quella composta da una persona(41,3%):

- donne sole: 102.804 in aumento del 3,2% rispetto al 2003,

- uomini soli: 79.000 in aumento del 6,7%;

Le coppie con figli sono 99.212, -6,3% sul 2003;

I monogenitori sono soprattutto donne: 33.428,

gli uomini soli con figli sono 6.453.

I nuclei di monogenitori sono cresciuti del 6,9%.

Nuclei di persone sole su totale nuclei -anno 2007

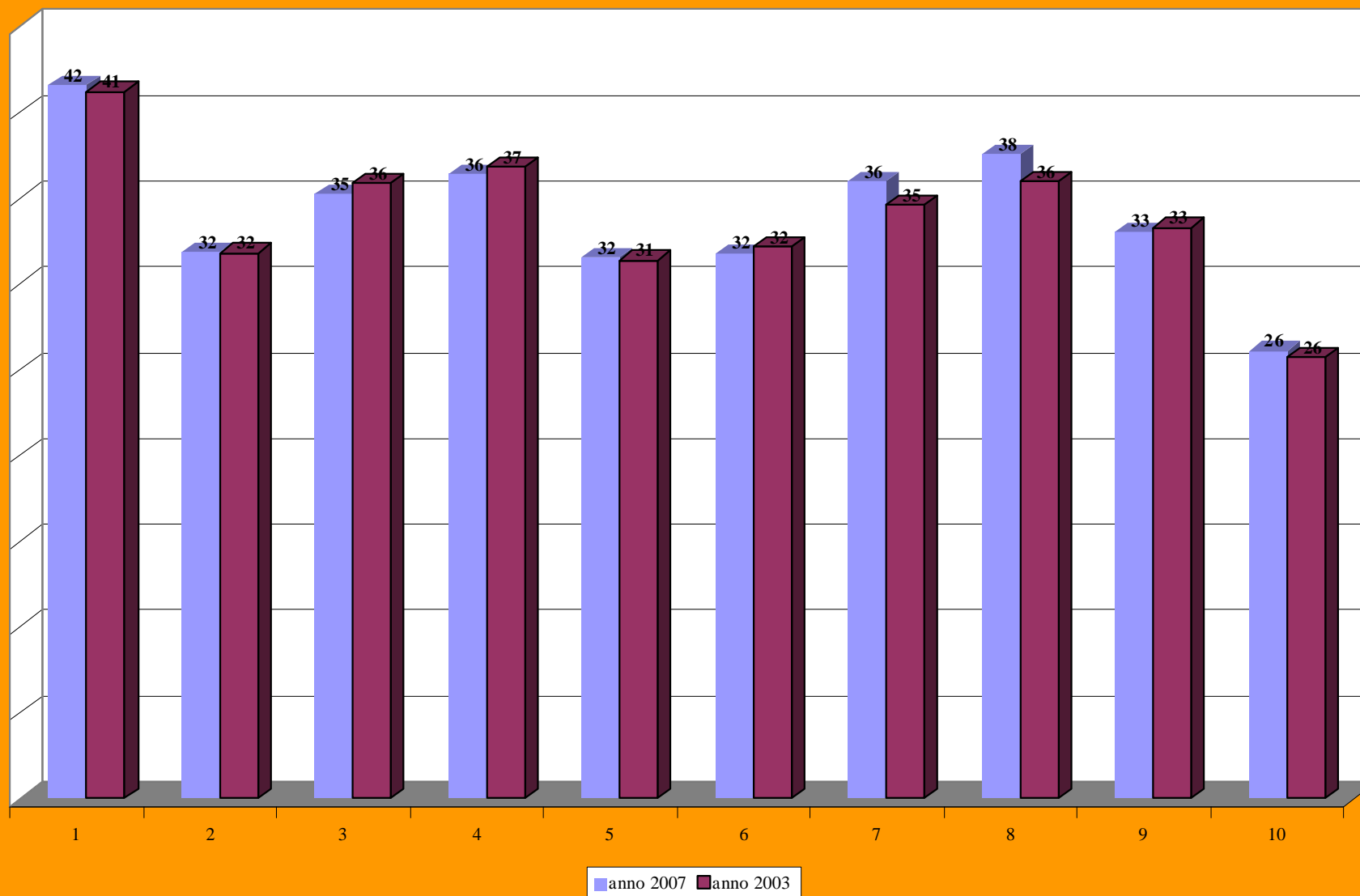


Le persone sole sono spesso anziane-Anno 2007

%anziani soli sulle persone sole-Anno 2007



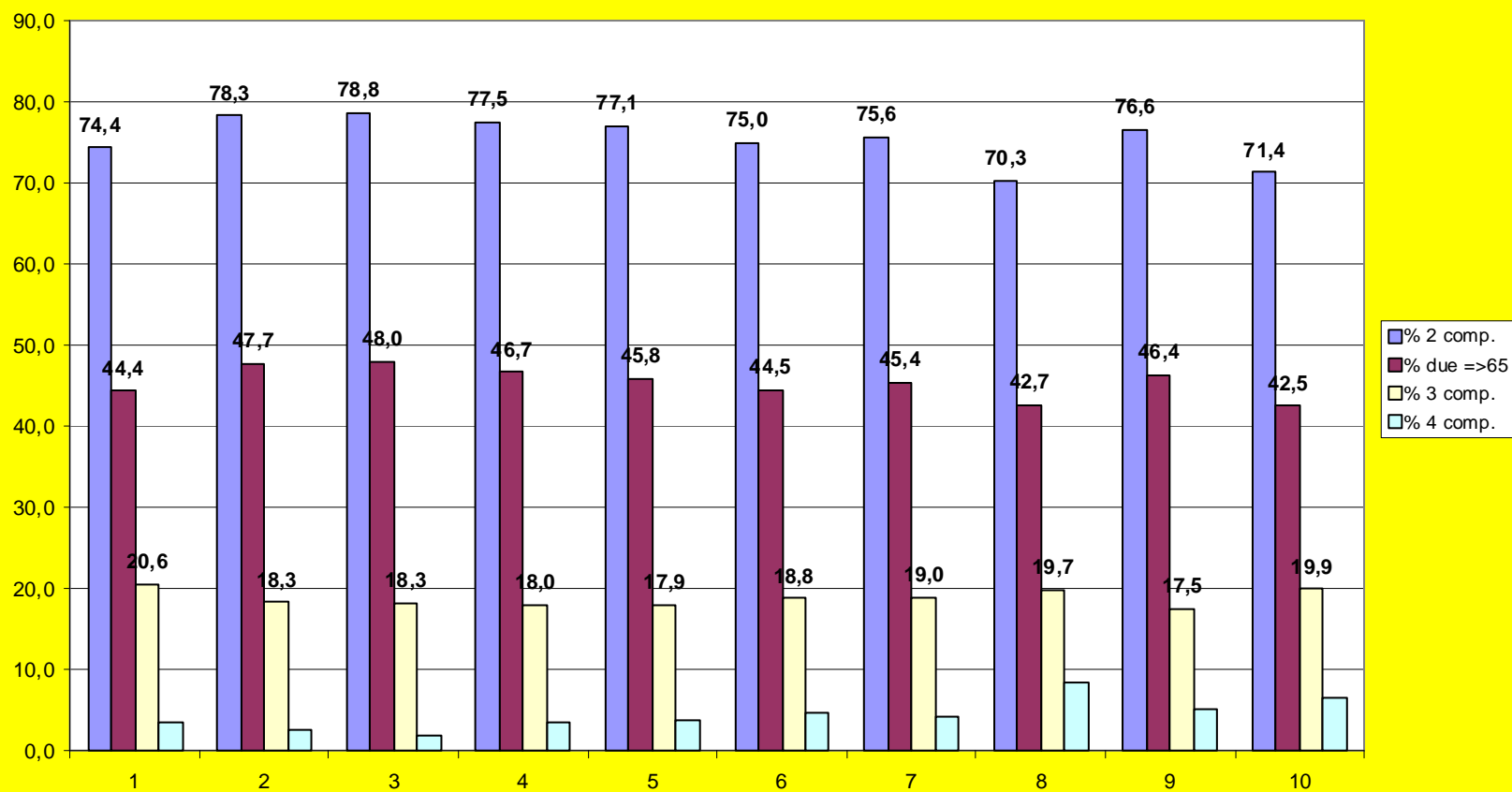
% di anziani soli su totale anziani per circoscrizione



Fotografia degli anziani soli

- **Genere: il 76,9% è donna;**
- **Stato civile: il 58,2% è vedova, il 10,2% è vedovo;
Il 9% è nubile, il 5,1% è celibe;
I divorziati sono il 6,3%.**
- **Gli stranieri sono lo 0,5% di cui il 61% è costituito da donne.**

Quando gli anziani non sono soli:composizione del nucleo-Anno 2007



FAMIGLIE CON CARICHI DI CURA

- **Monogenitori con figli minori a carico:** nel 2007 questi nuclei sono 15.499 cioè il 3,5% del totale famiglie.
Il 70,5% ha 1 minore a carico.
Il monogenitore è una donna per l'87,5% del totale nuclei di questo tipo.
- **Monogenitori con 1 figlio minore ed 1 anziano nel nucleo:** *il doppio carico di cura.*
Nel 2007 questi nuclei sono il 12,6% del totale nuclei di tre componenti formati da padre/madre con figlio e parente.

Esempi di famiglie dove è presente il doppio carico

1° esempio: intestatario di anni 37 con figlio di 11 anni e genitore di 84 anni;

2° esempio: intestatario di anni 82 con figlia di 32 anni e nipote di 0 anni.

Si rileva che la maggior parte degli intestatari di questi nuclei sono gli anziani.

Una finestra sul 2008

I residenti totale sono: 909.345 (si sono aggiunte 1.216 unità rispetto al 2007);

Di cui stranieri: 115.809 uguale al 12,7% dei residenti (l'anno precedente costituivano l'11,4%);

Le famiglie sono: 441.551

Di cui monogenitori con minori: 15.983, +3,1% sul 2007;

Di cui persone sole: 184.236 uguale al 41,7% delle famiglie;

Gli anziani => 65 sono il 23,8% della popolazione,

L'incremento sul 2007 è 1,34%.