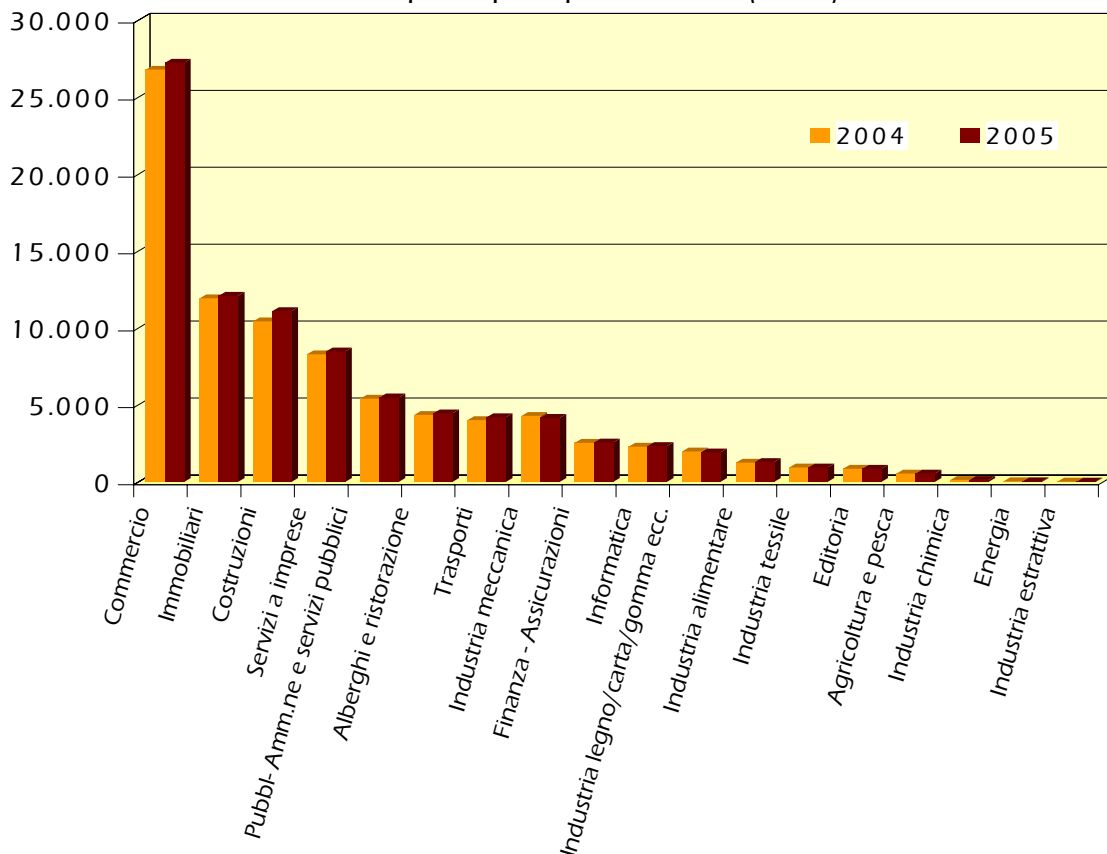


ECONOMIA – IMPRESA – LAVORO

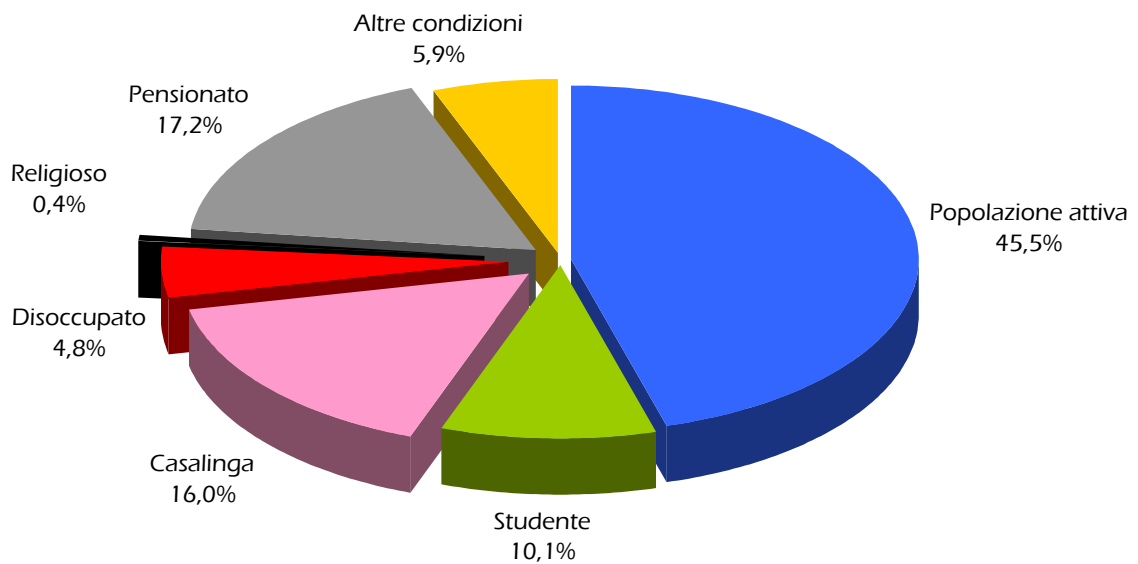
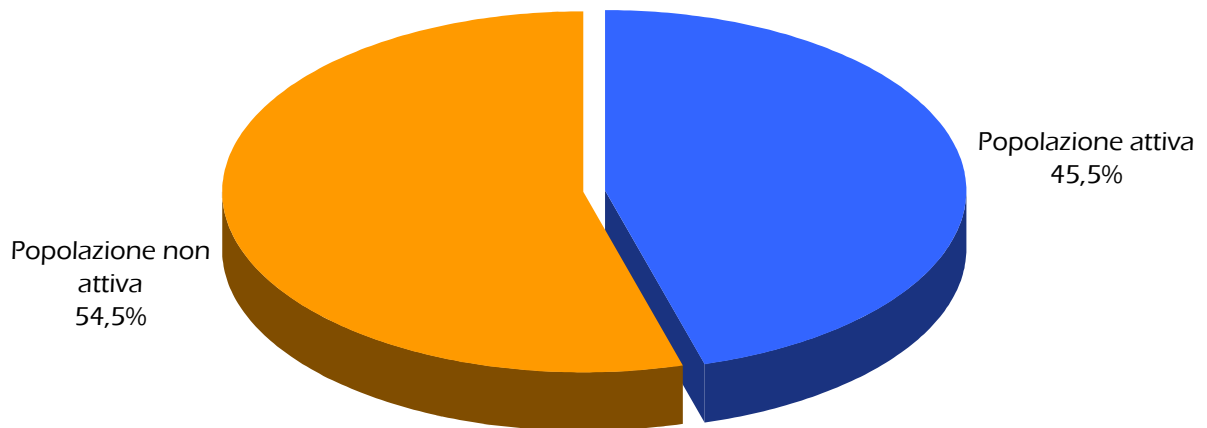
Imprese per tipo di attività: sedi principali e unità locali (2004-2005)

	2004		2005	
	Sedi	Unità locali	Sedi	Unità locali
Agricoltura e pesca	543	575	540	569
Industria estrattiva	23	31	22	30
Industria meccanica	4.279	5.010	4.160	4.888
Industria alimentare	1.246	1.430	1.292	1.516
Industria tessile	934	1.068	928	1.060
Industria legno – carta – gomma ecc.	1.964	2.262	1.913	2.230
Editoria	851	1.058	850	1.063
Industria chimica e petrolchimica	125	170	115	160
Energia	39	96	46	104
Costruzioni	10.436	11.321	11.094	12.106
Commercio	26.780	32.094	27.232	32.838
Alberghi e ristorazione	4.337	5.377	4.452	5.560
Trasporti	4.011	4.553	4.186	4.776
Finanza - Assicurazioni	2.535	3.463	2.559	3.522
Immobiliari	11.926	12.309	12.086	12.481
Informatica	2.285	3.059	2.319	3.076
Servizi a imprese (consulenza, noleggio, ricerca/sviluppo...)	8.282	10.142	8.483	10.372
Pubblica Amministrazione e servizi pubblici	5.403	6.388	5.471	6.510
Imprese non classificate	1.533	3.595	1.192	2.683
Totale	87.532	104.001	88.940	105.544

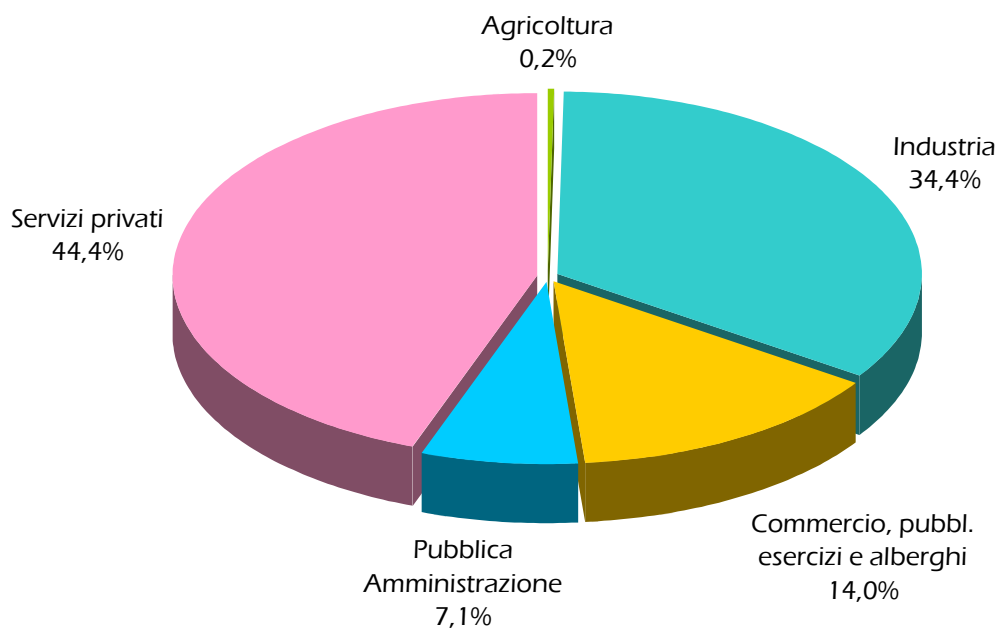
N° imprese per tipo di attività (2004)



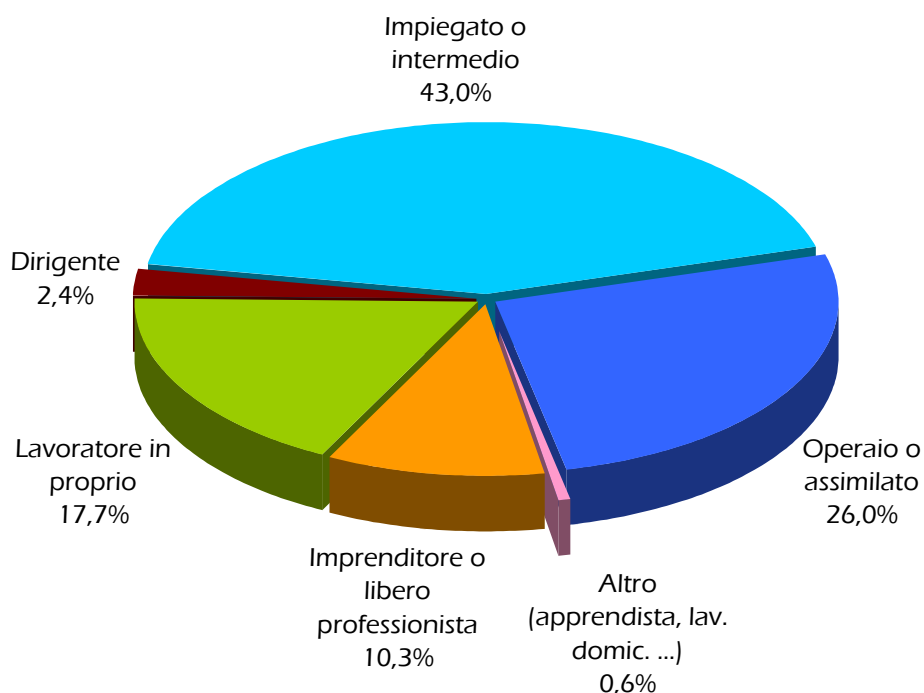
Popolazione ≥ 15 anni attiva e non attiva (2005)



Popolazione ≥ 15 anni attiva per ramo di attività (2005)

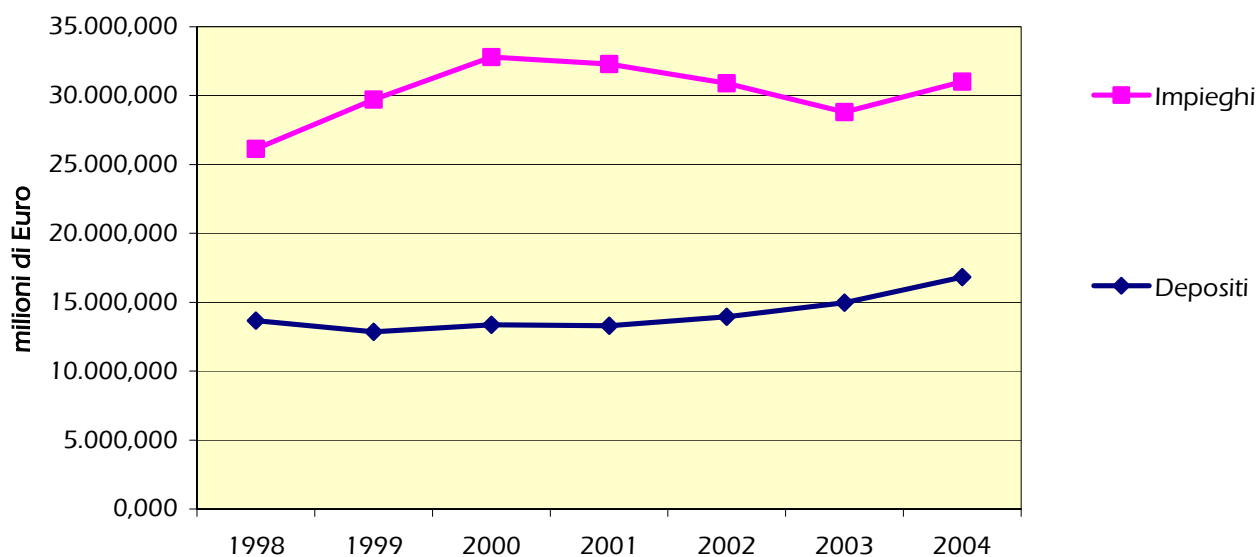


Popolazione ≥ 15 anni attiva per posizione nella professione (2005)



Depositi, impieghi e numero di sportelli delle banche di Torino (1998-2004)

	Depositi (in milioni di Euro)	Impieghi (in milioni di Euro)	N° sportelli bancari
1998	13.666,898	26.131,365	407
1999	12.859,121	29.714,068	422
2000	13.379,465	32.803,383	441
2001	13.310,367	32.277,512	457
2002	13.938,812	30.884,402	471
2003	14.967,627	28.809,175	490



L'inflazione a Torino e in Italia dal 2001 al 2005

	Torino					Italia				
	2001	2002	2003	2004	2005	2001	2002	2003	2004	2005
Gennaio	106,4	109,2	112,3	115,4	118,3	114,6	117,3	120,6	123,3	125,6
Febbraio	107,0	109,8	112,6	115,9	118,6	115,0	117,7	120,8	123,6	126,0
Marzo	107,2	109,8	112,9	116,1	118,9	115,1	118,0	121,2	124,0	126,4
Aprile	107,6	110,0	113,3	116,5	119,3	115,6	118,3	121,5	124,3	126,6
Maggio	107,9	110,3	113,5	116,8	119,7	115,9	118,6	121,8	124,6	127,0
Giugno	108,1	110,4	113,6	117,0	119,8	116,2	118,7	121,9	124,8	127,0
Luglio	108,0	110,6	113,8	117,2	120,2	116,3	118,9	122,1	124,9	127,5
Agosto	108,2	110,6	114,1	117,5	120,6	116,3	119,1	122,4	125,2	127,7
Settembre	108,2	111,2	114,5	117,5	120,4	116,3	119,3	122,6	125,2	127,7
Ottobre	108,4	111,5	114,7	117,6	120,8	116,5	119,6	122,7	125,2	128,0
Novembre	108,7	111,8	115,1	118,1	121,3	116,7	120,0	123,0	125,3	128,1
Dicembre	108,8	112,0	115,2	118,2	121,3	116,8	120,1	123,1	125,6	128,1
Media annua	107,9	110,6	113,8	117,0	119,9	115,9	118,8	122,0	124,7	127,1
Base anno 1995 = 100										