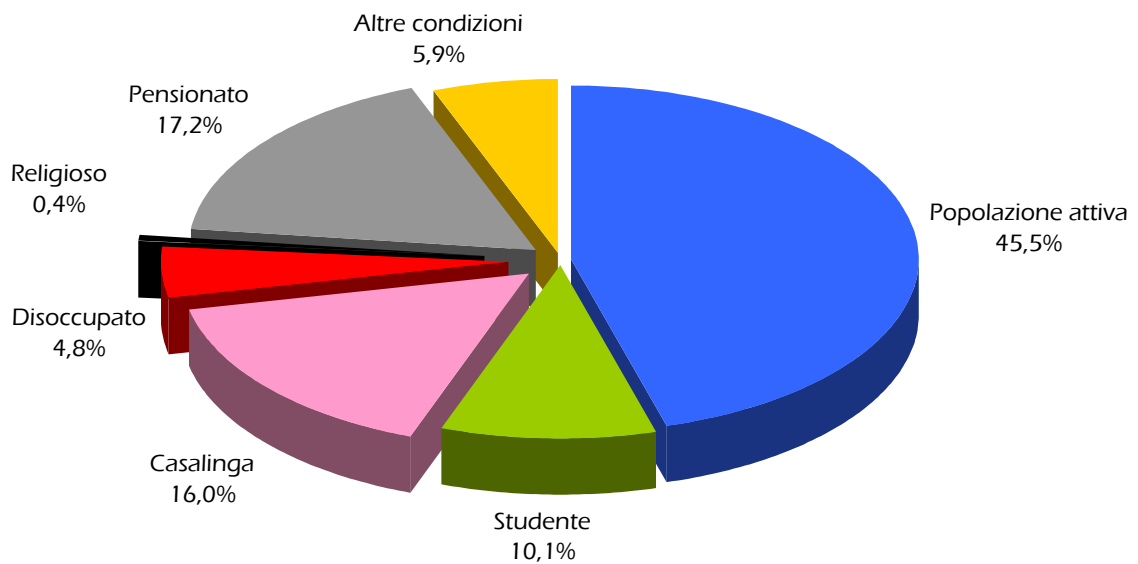
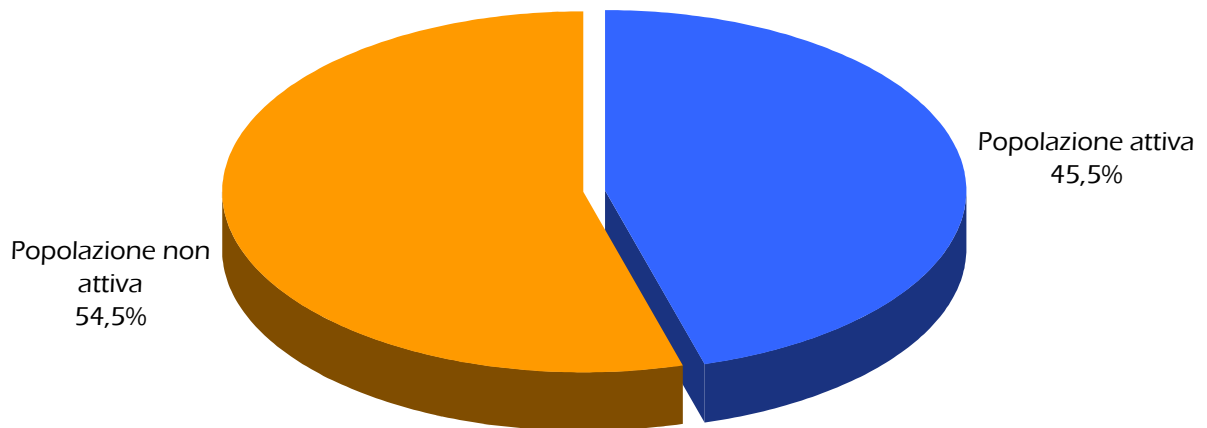
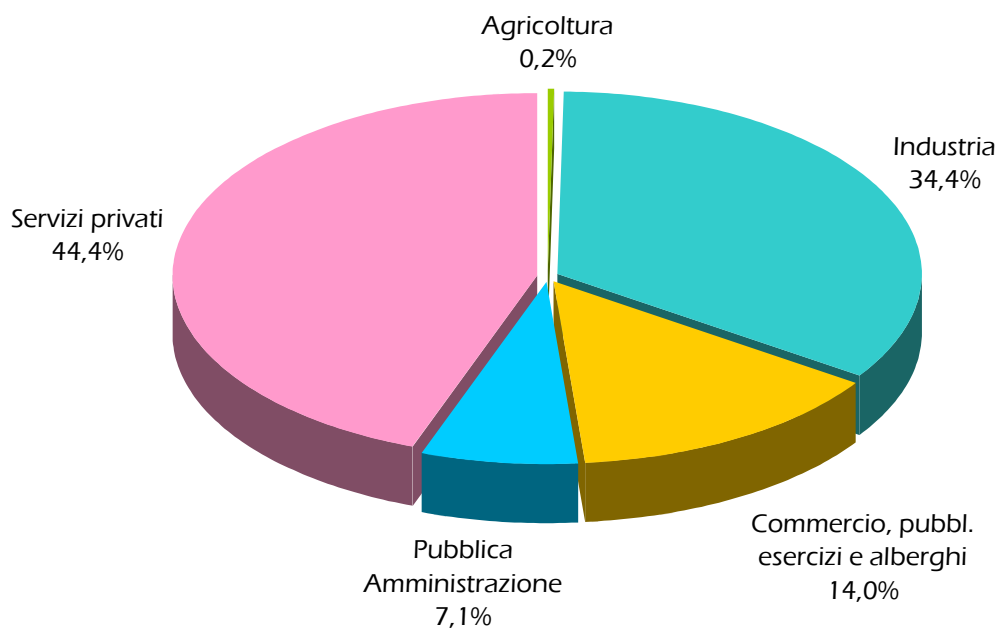


Popolazione ≥ 15 anni attiva e non attiva (2005)



Popolazione ≥ 15 anni attiva per ramo di attività (2005)

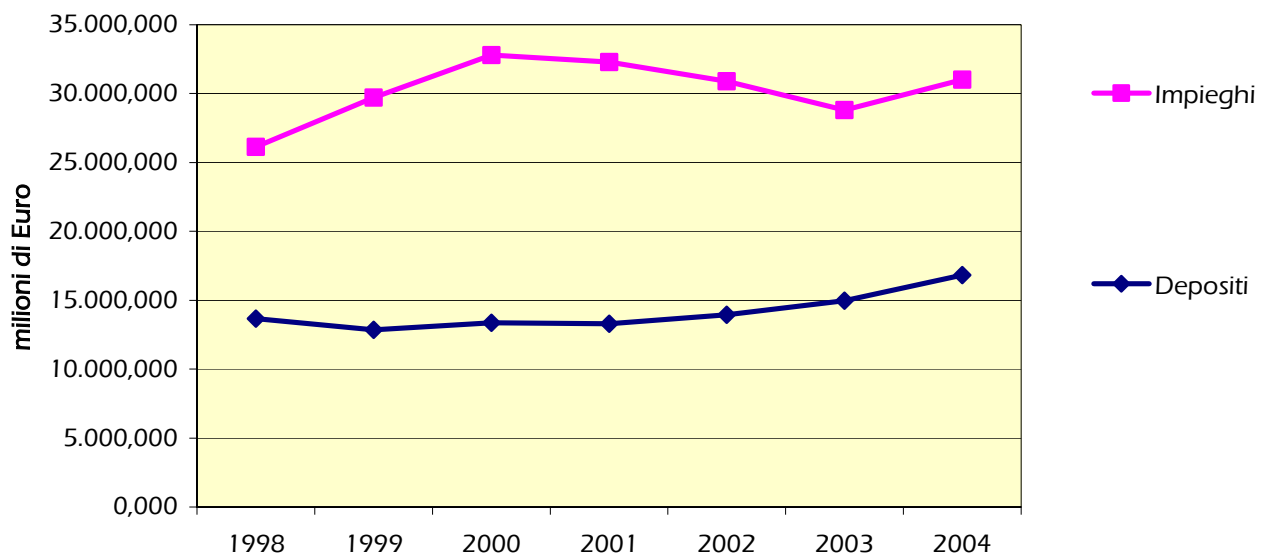


Popolazione ≥ 15 anni attiva per posizione nella professione (2005)



Depositi, impieghi e numero di sportelli delle banche di Torino (1998-2004)

	Depositi (in milioni di Euro)	Impieghi (in milioni di Euro)	N° sportelli bancari
1998	13.666,898	26.131,365	407
1999	12.859,121	29.714,068	422
2000	13.379,465	32.803,383	441
2001	13.310,367	32.277,512	457
2002	13.938,812	30.884,402	471
2003	14.967,627	28.809,175	490



L'inflazione a Torino e in Italia dal 2001 al 2005

	Torino					Italia				
	2001	2002	2003	2004	2005	2001	2002	2003	2004	2005
Gennaio	106,4	109,2	112,3	115,4	118,3	114,6	117,3	120,6	123,3	125,6
Febbraio	107,0	109,8	112,6	115,9	118,6	115,0	117,7	120,8	123,6	126,0
Marzo	107,2	109,8	112,9	116,1	118,9	115,1	118,0	121,2	124,0	126,4
Aprile	107,6	110,0	113,3	116,5	119,3	115,6	118,3	121,5	124,3	126,6
Maggio	107,9	110,3	113,5	116,8	119,7	115,9	118,6	121,8	124,6	127,0
Giugno	108,1	110,4	113,6	117,0	119,8	116,2	118,7	121,9	124,8	127,0
Luglio	108,0	110,6	113,8	117,2	120,2	116,3	118,9	122,1	124,9	127,5
Agosto	108,2	110,6	114,1	117,5	120,6	116,3	119,1	122,4	125,2	127,7
Settembre	108,2	111,2	114,5	117,5	120,4	116,3	119,3	122,6	125,2	127,7
Ottobre	108,4	111,5	114,7	117,6	120,8	116,5	119,6	122,7	125,2	128,0
Novembre	108,7	111,8	115,1	118,1	121,3	116,7	120,0	123,0	125,3	128,1
Dicembre	108,8	112,0	115,2	118,2	121,3	116,8	120,1	123,1	125,6	128,1
Media annua	107,9	110,6	113,8	117,0	119,9	115,9	118,8	122,0	124,7	127,1
Base anno 1995 = 100										