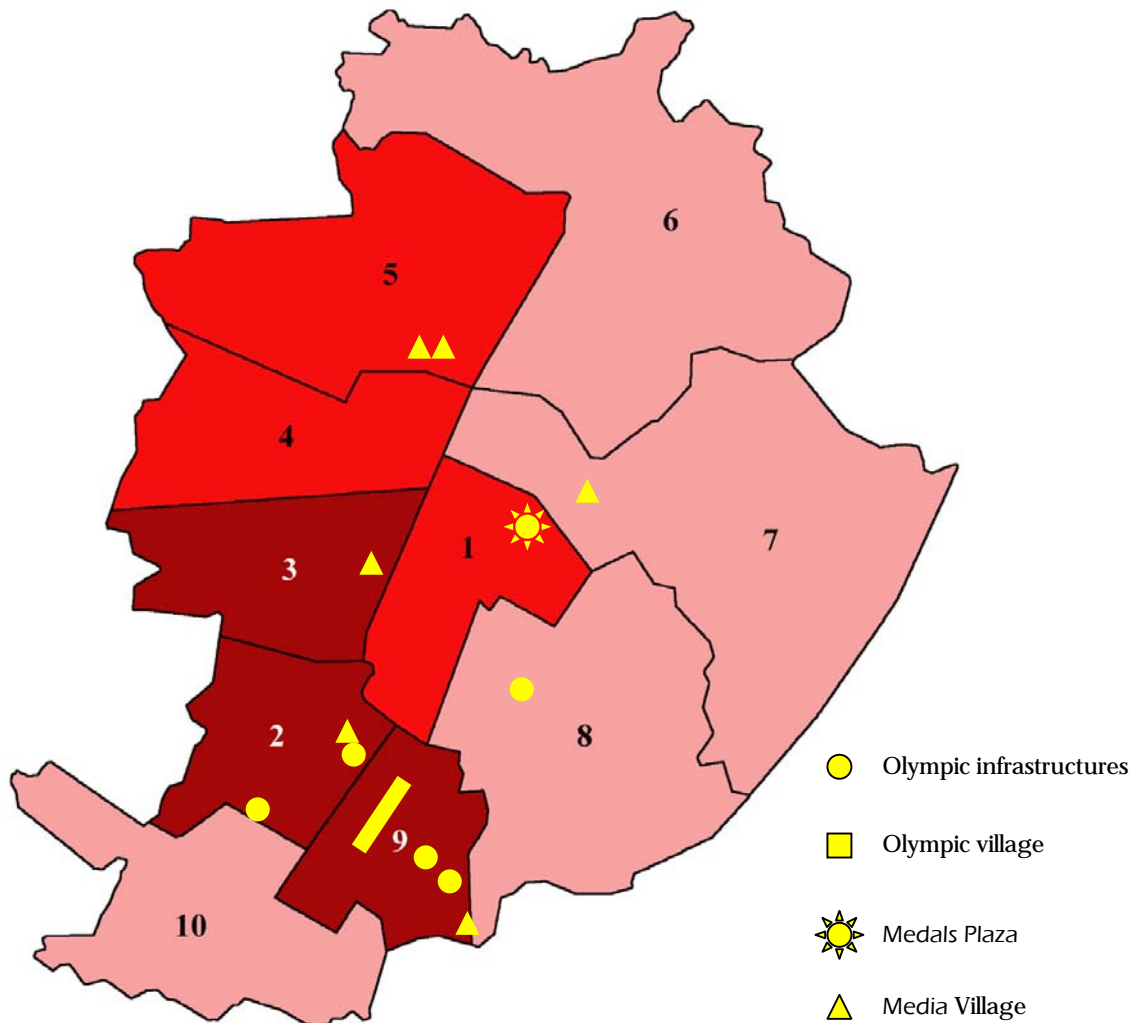


POPOLAZIONE

Popolazione residente e densità abitativa nelle 10 circoscrizioni (2005)

Circoscrizione	Popolazione residente al 31 dicembre 2005			Densita' (abitanti per Km ²)	Mq per abitante
	Maschi	Femmine	Totale		
1	37.115	41.666	78.781	11.451,77	87,3
2	49.393	55.715	105.108	14.373,22	69,6
3	61.833	68.510	130.343	15.149,23	66,0
4	45.079	50.102	95.181	10.467,88	95,5
5	59.117	62.683	121.800	7.877,87	126,9
6	51.630	53.635	105.265	4.134,52	241,9
7	42.130	45.885	88.015	3.941,51	253,7
8	27.733	30.636	58.369	3.515,72	284,4
9	36.289	39.926	76.215	11.693,80	85,5
10	19.298	20.234	39.532	3.367,52	297,0
Senza fissa dimora	1.668	471	2.139		
Totale città	431.285	469.463	900.748	6.912,42	144,7

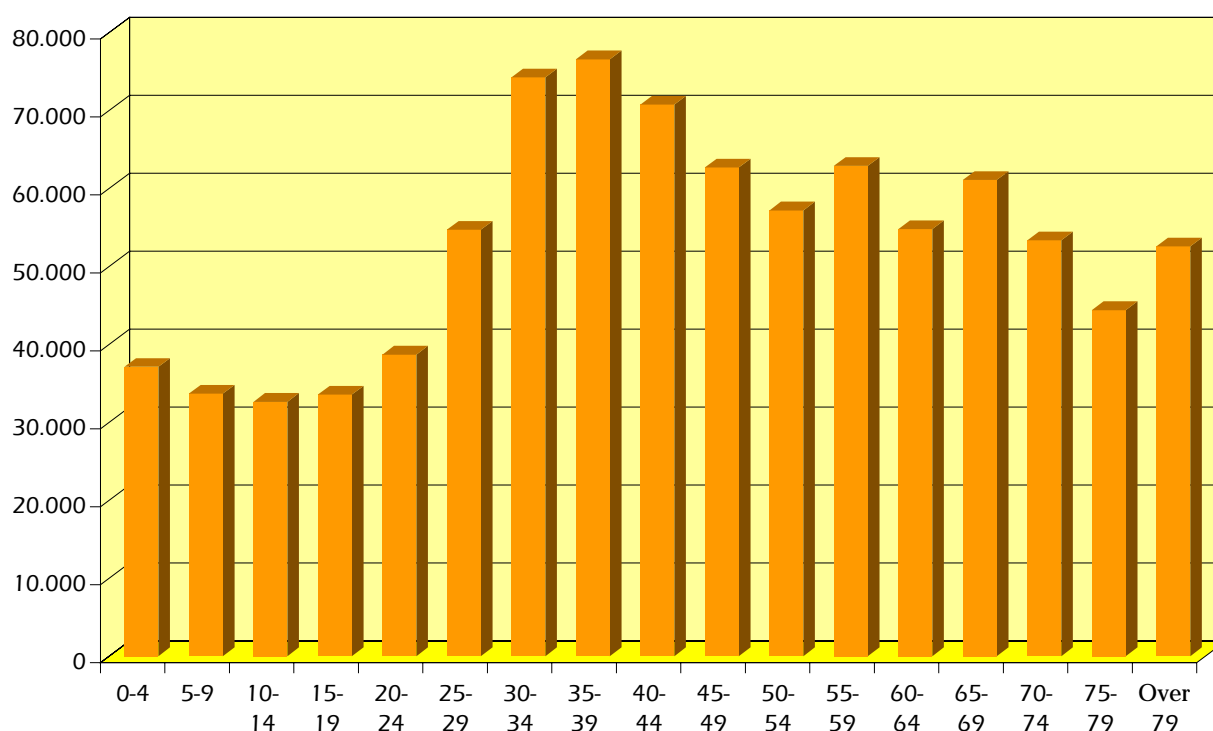
Densità abitativa nelle 10 circoscrizioni (2005)



Struttura per età della popolazione torinese (2005)

Age	Male	% sul totale maschi	Female	% sul totale femmine	Total	% sul totale
0-4	19.099	4,4%	18.017	3,8%	37.116	4,1%
5-9	17.273	4,0%	16.404	3,5%	33.677	3,7%
10-14	16.792	3,9%	15.830	3,4%	32.622	3,6%
15-19	17.380	4,0%	16.169	3,4%	33.549	3,7%
20-24	19.634	4,6%	19.055	4,1%	38.689	4,3%
25-29	27.698	6,4%	26.982	5,7%	54.680	6,1%
30-34	38.036	8,8%	36.204	7,7%	74.240	8,2%
35-39	39.345	9,1%	37.204	7,9%	76.549	8,5%
40-44	35.880	8,3%	34.877	7,4%	70.757	7,9%
45-49	31.186	7,2%	31.498	6,7%	62.684	7,0%
50-54	27.619	6,4%	29.555	6,3%	57.174	6,3%
55-59	29.985	7,0%	32.895	7,0%	62.880	7,0%
60-64	25.808	6,0%	28.974	6,2%	54.782	6,1%
65-69	27.935	6,5%	33.147	7,1%	61.082	6,8%
70-74	23.136	5,4%	30.195	6,4%	53.331	5,9%
75-79	17.941	4,2%	26.447	5,6%	44.388	4,9%
Over 79	16.538	3,8%	36.010	7,7%	52.548	5,8%
Total	431.285		469.463		900.748	
Average	43,0		46,8		44,9	

Struttura per età della popolazione torinese (2005)



Popolazione residente a Torino per stato civile (2005)

Stato civile	Male	% sul totale maschi	Female	% sul totale femmine	Total	% sul totale
Nubile/Celibate	183.852	42,6%	160.655	34,2%	344.507	38,2%
Married	225.474	52,3%	225.631	48,1%	451.105	50,1%
Widow/Widower	12.050	2,8%	66.219	14,1%	78.269	8,7%
Already married	9.909	2,3%	16.958	3,6%	26.867	3,0%
Total	431.285		469.463		900.748	

Famiglie a torino per numero di componenti (2005)

Numero componenti per famiglia	N° nuclei familiari	% sui nuclei famigliari	N° persone
Monopersonali	183.746	41,65%	183.746
2	124.893	28,31%	249.786
3	76.261	17,29%	228.783
4	45.859	10,40%	183.436
5	8.276	1,88%	41.380
6	1.568	0,36%	9.408
7	396	0,09%	2.772
8	93	0,02%	744
9	37	0,01%	333
10	14	0,00%	140
11	8	0,00%	88
12	4	0,00%	48
13	4	0,00%	52
14	-	-	-
15	-	-	-
16	2	0,00%	32
Total	441.161		900.748
Dimensione media delle famiglie			

Famiglie a torino per numero di componenti (2005)

