



Capitolo 3

DEMOGRAFIA



SERVIZIO STATISTICA E TOPONOMASTICA

Tavola 3.1 - Serie storica dei residenti iscritti in anagrafe al 31/12 di ogni anno, dal 2010 al 2019

Anno	Totale residenti
2010	908.568
2011	906.874
2012	911.823
2013	905.014
2014	898.714
2015	892.276
2016	888.921
2017	884.733
2018	879.004
2019	872.316

Tavola 3.2 - Serie storica delle percentuali di anziani su totale popolazione dal 2010 al 2019

Anno	% Anziani/popolazione
2010	24
2011	24,3
2012	24,5
2013	24,9
2014	25,2
2015	25,4
2016	25,5
2017	25,6
2018	25,8
2019	25,9

Grafico 1 - Trend della popolazione di Torino dal 2010 al 2019

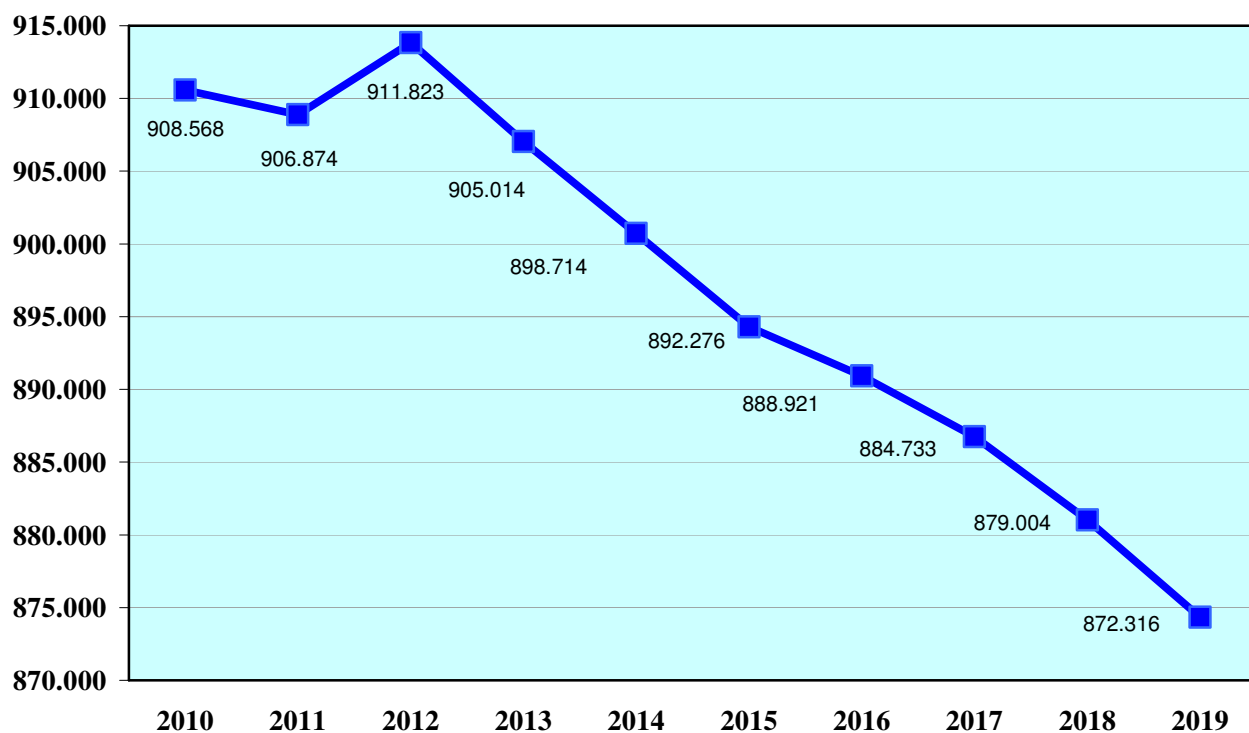
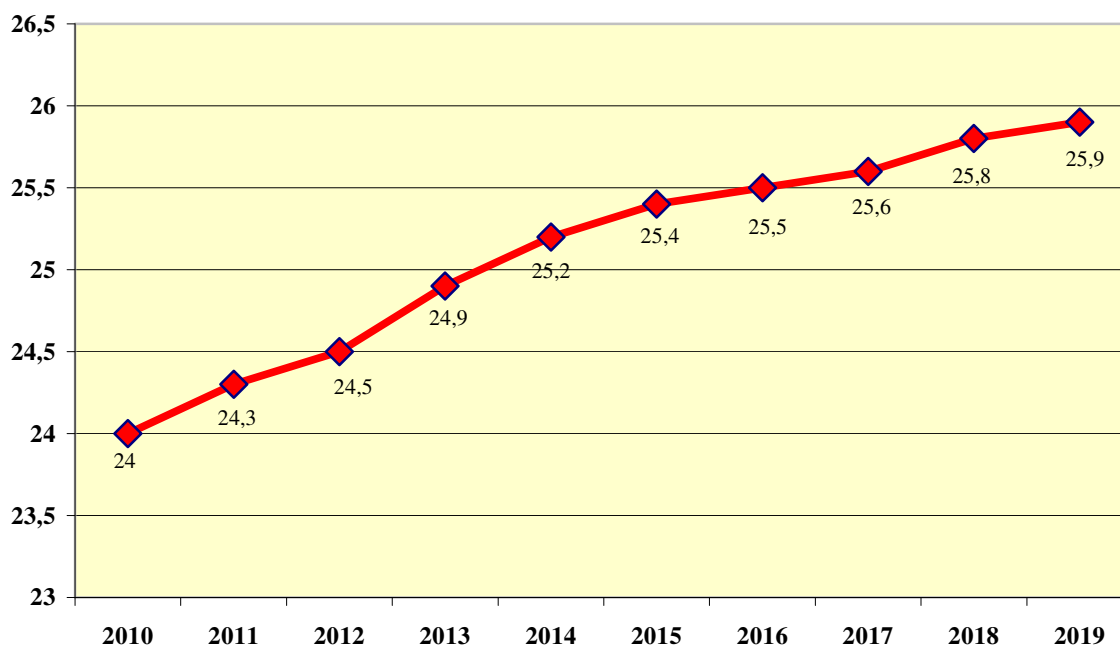


Grafico 2 - Percentuale di residenti di età superiore a 65 anni dal 2010 al 2019



**Tavola 3.3 - Movimenti della popolazione residente secondo le risultanze anagrafiche
Anno 2019**

Movimento migratorio		
Immigrati	Emigrati	Saldo migratorio
20.348	27.617	- 7.269

Escluse rettifiche

Movimento naturale		
Nati vivi	Morti	Saldo naturale
6.099	10.349	- 4.250

Tavola 3.4 - Tassi sulla popolazione media - Anno 2019

Tasso di natalità	7
Tasso di mortalità	12
Tasso di nuzialità	2

Tasso di natalità: definisce il numero di nati in un anno ogni 1000 abitanti

Tasso di mortalità: definisce il numero di deceduti in un anno ogni 1000 abitanti

Tasso di nuzialità: definisce il numero di matrimoni in un anno ogni 1000 abitanti

Tavola 3.5 - Indicatori strutturali della popolazione - Anno 2019

Indice di vecchiaia	217,7
Indice dipendenza anziani	41,6
Indice dipendenza giovani	19,1

Indice di vecchiaia: descrive il peso della popolazione anziana in una determinata popolazione. Stima il grado di invecchiamento di una popolazione

Indice dipendenza anziani: rappresenta il numero di individui non autonomi ogni 100 individui potenzialmente indipendenti

Indice dipendenza giovani: valuta quanti giovani ci sono ogni 100 adulti: più il valore è alto, più la popolazione giovane dipende da quella adulta

Tavola 3.6 - Popolazione iscritta in anagrafe per singolo anno di età e per genere - Anno 2019

Età annuale	Femmine	Maschi	Totale	Età annuale	Femmine	Maschi	Totale
0	2.687	2.831	5.518	56	6.941	6.314	13.255
1	2.968	3.122	6.090	57	6.550	5.906	12.456
2	3.186	3.353	6.539	58	6.479	5.796	12.275
3	3.169	3.318	6.487	59	6.179	5.638	11.817
4	3.168	3.590	6.758	60	6.128	5.586	11.714
5	3.438	3.465	6.903	61	6.024	5.348	11.372
6	3.357	3.578	6.935	62	5.928	5.275	11.203
7	3.460	3.619	7.079	63	5.776	5.138	10.914
8	3.513	3.703	7.216	64	5.552	4.885	10.437
9	3.528	3.782	7.310	65	5.488	4.694	10.182
10	3.648	3.939	7.587	66	5.386	4.490	9.876
11	3.660	3.849	7.509	67	5.309	4.447	9.756
12	3.569	3.806	7.375	68	5.299	4.334	9.633
13	3.491	3.738	7.229	69	5.535	4.423	9.958
14	3.479	3.764	7.243	70	5.503	4.527	10.030
15	3.380	3.733	7.113	71	6.017	4.869	10.886
16	3.545	3.655	7.200	72	5.919	4.824	10.743
17	3.472	3.605	7.077	73	6.020	4.922	10.942
18	3.483	3.605	7.088	74	4.574	3.696	8.270
19	3.649	3.890	7.539	75	4.952	3.775	8.727
20	3.522	3.994	7.516	76	5.016	3.782	8.798
21	3.724	4.066	7.790	77	4.996	3.803	8.799
22	3.761	4.009	7.770	78	5.029	3.667	8.696
23	3.702	4.056	7.758	79	5.614	4.095	9.709
24	3.725	4.140	7.865	80	5.460	3.893	9.353
25	3.902	4.260	8.162	81	5.252	3.800	9.052
26	4.241	4.381	8.622	82	4.841	3.251	8.092
27	4.403	4.806	9.209	83	4.475	2.922	7.397
28	4.432	4.823	9.255	84	4.355	2.725	7.080
29	4.797	5.107	9.904	85	4.007	2.391	6.398
30	4.927	5.143	10.070	86	3.574	2.047	5.621
31	4.862	5.249	10.111	87	3.279	1.847	5.126
32	4.951	5.014	9.965	88	3.080	1.628	4.708
33	4.899	5.242	10.141	89	2.845	1.437	4.282
34	5.180	5.228	10.408	90	2.261	1.074	3.335
35	5.210	5.081	10.291	91	1.859	832	2.691
36	5.228	5.187	10.415	92	1.456	619	2.075
37	5.290	5.221	10.511	93	1.201	423	1.624
38	5.303	5.186	10.489	94	927	279	1.206
39	5.439	5.319	10.758	95	678	197	875
40	5.403	5.508	10.911	96	525	161	686
41	5.870	5.689	11.559	97	378	93	471
42	6.056	5.878	11.934	98	305	64	369
43	6.244	6.048	12.292	99	178	42	220
44	6.690	6.439	13.129	100	86	12	98
45	7.047	6.807	13.854	101	50	10	60
46	7.029	6.752	13.781	102	29	2	31
47	7.109	6.923	14.032	103	20	7	27
48	7.313	6.932	14.245	104	20	3	23
49	7.243	6.963	14.206	105	6	-	6
50	7.264	6.933	14.197	106	4	-	4
51	7.276	7.032	14.308	107	1	1	2
52	7.352	6.815	14.167	108	1	-	1
53	7.188	6.778	13.966	109	2	-	2
54	7.029	6.614	13.643	110	1	-	1
55	7.279	6.644	13.923	<i>Totale</i>	<i>456.110</i>	<i>416.206</i>	<i>872.316</i>

Tavola 3.7 - Totale residenti per genere e Circostrizione - Anno 2019

Circostrizione	Femmine	Maschi	Totale
1	40.669	38.286	78.955
2	71.688	63.463	135.151
3	64.831	57.936	122.767
4	50.515	45.313	95.828
5	63.672	59.567	123.239
6	53.831	51.764	105.595
7	43.902	40.319	84.221
8	67.002	59.558	126.560
<i>Totale</i>	<i>456.110</i>	<i>416.206</i>	<i>872.316</i>

Tavola 3.8 - Età media per genere e Circostrizione - Anno 2019

Circostrizione	Femmine	Maschi	Età media per Circostrizione
1	48	45	47
2	51	47	49
3	49	45	47
4	48	45	46
5	48	44	46
6	47	43	45
7	48	44	46
8	49	46	47
<i>Età media cittadina</i>	<i>48</i>	<i>45</i>	<i>47</i>

Tavola 3.9 - Popolazione residente per genere e classi di età - Anno 2019

Classi d'età	Femmine	Maschi	Totale	Indice di mascolinità
Da 0 a 4 anni	15.178	16.214	31.392	107
Da 5 a 9 anni	17.296	18.147	35.443	105
Da 10 a 14 anni	17.847	19.096	36.943	107
Da 15 a 19 anni	17.529	18.488	36.017	105
Da 20 a 24 anni	18.434	20.265	38.699	110
Da 25 a 29 anni	21.775	23.377	45.152	107
Da 30 a 34 anni	24.819	25.876	50.695	104
Da 35 a 39 anni	26.470	25.994	52.464	98
Da 40 a 44 anni	30.263	29.562	59.825	98
Da 45 a 49 anni	35.741	34.377	70.118	96
Da 50 a 54 anni	36.109	34.172	70.281	95
Da 55 a 59 anni	33.428	30.298	63.726	91
Da 60 a 64 anni	29.408	26.232	55.640	89
Da 65 a 69 anni	27.017	22.388	49.405	83
Da 70 a 74 anni	28.033	22.838	50.871	81
Da 75 a 79 anni	25.607	19.122	44.729	75
Oltre i 79 anni	51.156	29.760	80.916	58
<i>Totale</i>	<i>456.110</i>	<i>416.206</i>	<i>872.316</i>	<i>91</i>

Tavola 3. 10 - Residenti per area di nascita, genere (femmine) e classi di età - Anno 2019

Classi d'età	Area di nascita femmine								Totale
	Torino	Area metropolitana	Comuni contermini	Altri comuni della prov. di Torino	Altre prov. del Piemonte	Altre regioni italiane	Eestero	Non specificata	
Da 0 a 4 anni	13.507	769	-	32	95	360	414	1	15.178
Da 5 a 9 anni	14.421	1.087	-	88	146	690	860	4	17.296
Da 10 a 14 anni	14.355	1.178	-	72	169	764	1.304	5	17.847
Da 15 a 19 anni	12.932	1.417	1	82	191	732	2.174	-	17.529
Da 20 a 24 anni	11.096	1.740	13	158	297	1.121	4.009	-	18.434
Da 25 a 29 anni	10.258	1.883	51	246	517	2.672	6.148	-	21.775
Da 30 a 34 anni	9.728	1.592	74	311	748	3.816	8.550	-	24.819
Da 35 a 39 anni	10.344	1.478	95	410	773	3.816	9.554	-	26.470
Da 40 a 44 anni	13.818	1.241	91	414	777	4.127	9.795	-	30.263
Da 45 a 49 anni	18.507	1.329	53	418	829	5.430	9.175	-	35.741
Da 50 a 54 anni	18.095	1.108	65	377	918	7.449	8.096	1	36.109
Da 55 a 59 anni	15.093	818	64	331	1.012	9.835	6.274	1	33.428
Da 60 a 64 anni	10.033	651	57	326	1.259	12.542	4.540	-	29.408
Da 65 a 69 anni	6.647	575	140	435	1.874	14.427	2.917	2	27.017
Da 70 a 74 anni	6.013	662	188	622	2.625	16.217	1.638	68	28.033
Da 75 a 79 anni	5.032	906	288	754	3.202	14.048	1.201	176	25.607
Oltre i 79 anni	12.302	1.579	482	1.330	7.538	25.741	1.809	375	51.156
<i>Totale</i>	<i>202.181</i>	<i>20.013</i>	<i>1.662</i>	<i>6.406</i>	<i>22.970</i>	<i>123.787</i>	<i>78.458</i>	<i>633</i>	<i>456.110</i>

Segue Tavola 3.10 - Residenti per are di nascita, genere (maschi) e classi di età - Anno 2019

Classi d'età	Area di nascita maschi								Totale
	Torino	Area metropolitana	Comuni contermini	Altri comuni della prov. di Torino	Altre prov. del Piemonte	Altre regioni italiane	Eestero	Non specificata	
Da 0 a 4 anni	14.511	762	-	24	85	370	462	-	16.214
Da 5 a 9 anni	15.085	1.133	2	74	190	699	959	5	18.147
Da 10 a 14 anni	15.351	1.314	-	83	168	788	1.388	4	19.096
Da 15 a 19 anni	13.482	1.443	-	86	184	828	2.465	-	18.488
Da 20 a 24 anni	11.676	1.803	20	120	275	1.291	5.080	-	20.265
Da 25 a 29 anni	11.105	1.859	50	194	499	3.204	6.466	-	23.377
Da 30 a 34 anni	10.618	1.665	87	283	615	4.461	8.146	1	25.876
Da 35 a 39 anni	10.797	1.546	88	330	657	4.337	8.239	-	25.994
Da 40 a 44 anni	14.375	1.362	92	383	664	4.298	8.388	-	29.562
Da 45 a 49 anni	18.865	1.380	62	417	753	5.335	7.565	-	34.377
Da 50 a 54 anni	17.924	1.170	50	303	723	7.558	6.444	-	34.172
Da 55 a 59 anni	14.498	766	44	283	815	9.278	4.614	-	30.298
Da 60 a 64 anni	9.646	552	71	270	1.013	11.576	3.104	-	26.232
Da 65 a 69 anni	6.199	427	110	349	1.299	12.393	1.610	1	22.388
Da 70 a 74 anni	5.401	503	156	408	1.875	13.504	930	61	22.838
Da 75 a 79 anni	3.960	555	212	572	2.190	10.894	586	153	19.122
Oltre i 79 anni	7.534	752	224	548	3.801	15.798	876	227	29.760
<i>Totale</i>	<i>201.027</i>	<i>18.992</i>	<i>1.268</i>	<i>4.727</i>	<i>15.806</i>	<i>106.612</i>	<i>67.322</i>	<i>452</i>	<i>416.206</i>

Tavola 3.11 - Centenari e ultracentenari residenti a Torino per regione di nascita - Anno 2019

Regione nascita	100	101	102	103	104	105	106	107	108	109	110	Totale
Abruzzo	-	1	-	-	-	-	-	-	-	-	-	1
Basilicata	-	1	-	-	-	-	-	-	-	-	-	1
Calabria	-	1	2	2	1	1	1	-	-	-	-	8
Campania	2	4	-	-	-	-	-	-	-	-	-	6
Emilia-Romagna	6	1	-	-	1	1	1	-	-	-	-	10
Friuli-Venezia Giulia	2	1	-	-	-	-	-	-	-	-	-	3
Lazio	1	1	-	-	-	-	-	-	-	-	-	2
Liguria	1	2	2	1	-	-	-	-	-	-	-	6
Lombardia	2	2	-	2	1	1	-	-	-	-	-	8
Marche	1	1	1	-	-	-	-	-	-	-	-	3
Molise	1	-	-	-	-	-	-	-	-	-	-	1
Piemonte	50	27	19	17	11	3	1	1	1	-	-	130
Puglia	10	3	2	-	3	-	-	-	-	-	-	18
Sardegna	1	1	1	1	-	-	-	-	-	-	-	4
Sicilia	4	5	-	2	1	-	-	-	-	-	-	12
Toscana	3	1	2	-	-	-	-	1	-	-	-	7
Umbria	1	-	-	-	-	-	-	-	-	-	-	1
Valle D'Aosta/Vallée	1	-	-	-	-	-	-	-	-	-	-	1
Veneto	11	2	-	2	2	-	-	-	-	-	1	18
Estero	1	6	2	-	3	-	1	-	-	2	-	15
Totale	98	60	31	27	23	6	4	2	1	2	1	255

Grafico 3 - Centenari e ultracentenari per Circostrizione di residenza - Anno 2019

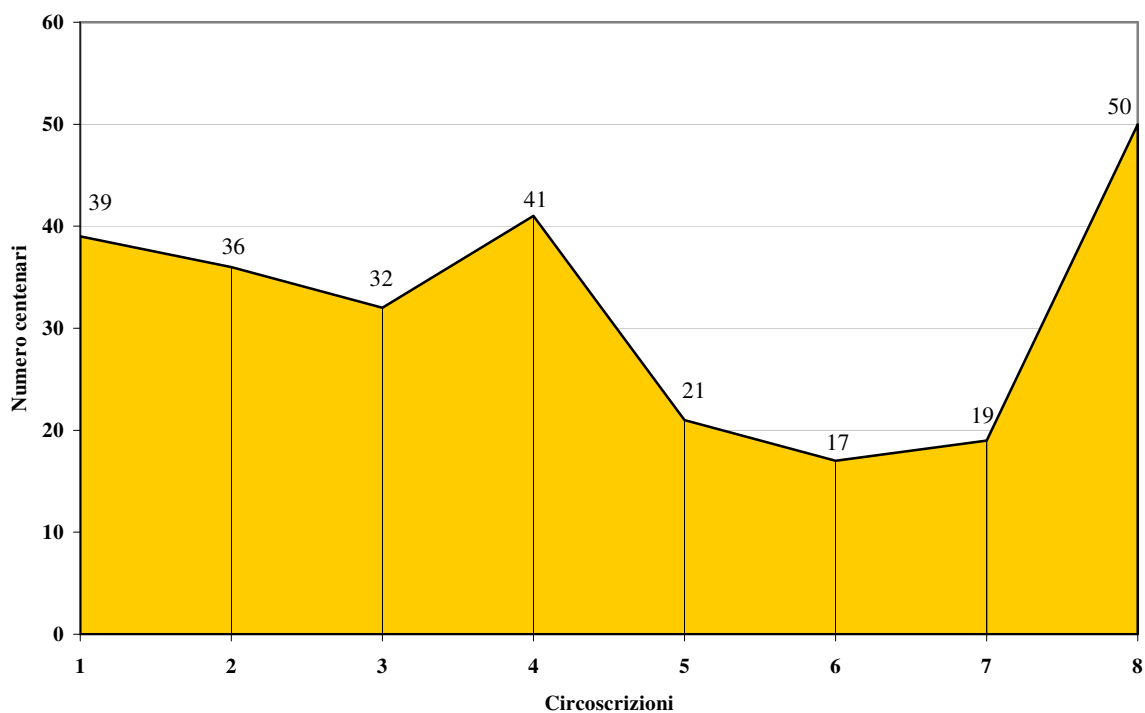


Grafico 4 - Stato civile delle donne residenti a Torino - Anno 2019

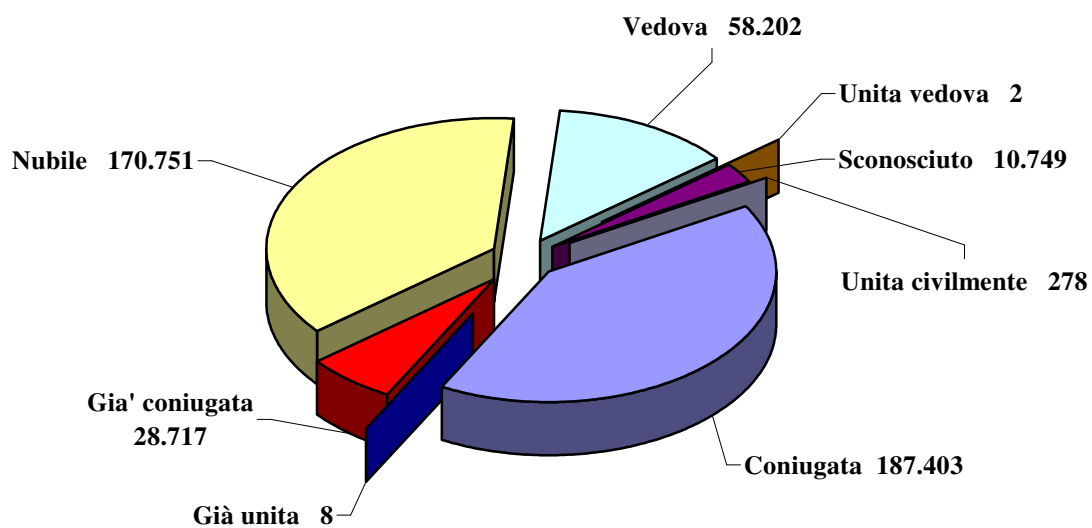


Grafico 5 - Stato civile degli uomini residenti a Torino - Anno 2019

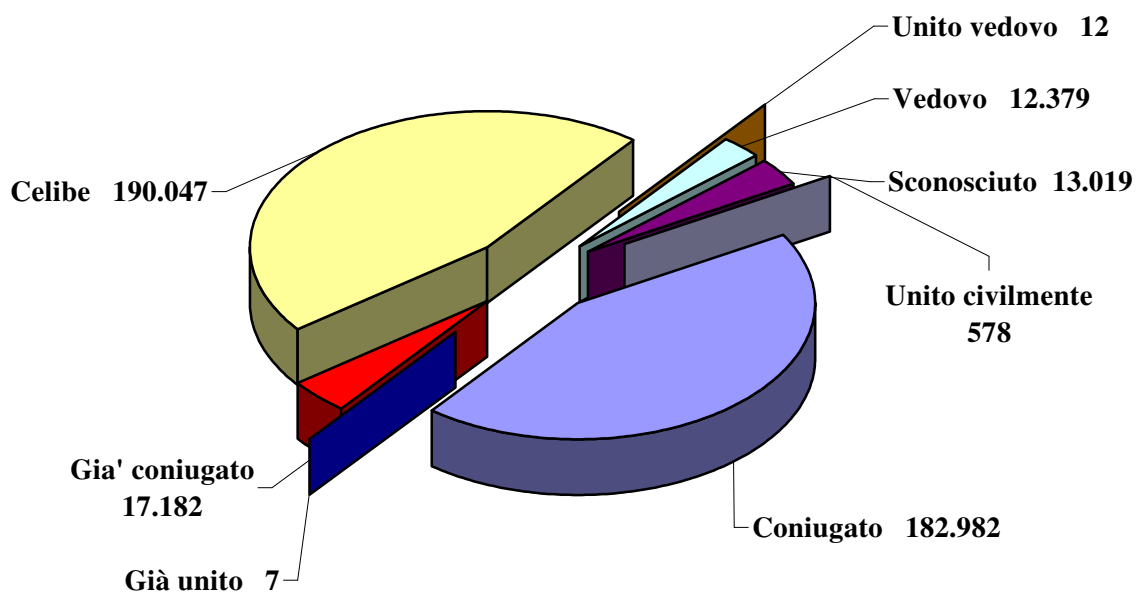


Tavola 3.12 - Nuclei per tipologia e Circostrizione di residenza - Anno 2019

Tipologia Famiglia	Circostrizione								Totale
	1	2	3	4	5	6	7	8	
Coppie con figli	5.904	12.568	11.068	8.373	11.334	9.334	6.696	10.789	76.066
Coppie con figli e altri componenti	48	116	115	118	207	275	166	120	1.165
Coppie con figli e parenti	195	502	404	334	640	714	373	426	3.588
Coppie con figli, parenti e altri componenti	15	26	21	32	43	79	48	28	292
Coppie senza figli	5.121	12.034	10.358	7.354	10.014	7.877	5.821	10.196	68.775
Coppie senza figli con altri componenti	41	76	67	83	105	88	79	99	638
Coppie senza figli con parenti e altri componenti	4	5	10	4	13	7	11	11	65
Coppie senza figli con parenti	67	199	151	128	181	157	111	135	1.129
Femmine sole	12.447	16.696	16.737	12.625	12.616	10.357	11.046	17.332	109.856
Intestatario con altri componenti	1.280	2.020	1.980	1.800	2.156	1.608	1.502	2.032	14.378
Intestatario con parenti	721	1.196	1.023	846	1.084	984	749	1.175	7.778
Intestatario con parenti e altri componenti	32	57	56	62	97	94	59	76	533
Madre con figli	3.370	5.825	5.138	3.936	5.207	4.403	3.486	5.338	36.703
Madre con figli e altri componenti	459	973	822	740	987	736	622	914	6.253
Madre con figli e parenti	209	471	362	297	472	449	247	389	2.896
Madre con figli, parenti e altri componenti	20	58	54	37	81	88	46	60	444
Maschi soli	12.569	11.719	12.851	10.083	10.406	9.432	9.845	13.223	90.128
Padre con figli	705	1.071	934	740	984	830	636	1.015	6.915
Padre con figli e altri componenti	562	980	940	841	1.164	855	744	1.000	7.086
Padre con figli e parenti	33	83	60	47	74	89	42	71	499
Padre con figli, parenti e altri componenti	9	18	24	18	34	47	27	25	202
Altre tipologie	1.672	961	835	1.338	1.265	1.081	2.068	1.738	10.958
<i>Totale</i>	<i>45.483</i>	<i>67.654</i>	<i>64.010</i>	<i>49.836</i>	<i>59.164</i>	<i>49.584</i>	<i>44.424</i>	<i>66.192</i>	<i>446.347</i>

Tavola 3.13 - Nuclei per numero componenti e Circoscrizione di residenza - Anno 2019

N.ro Componenti Famiglia	Circoscrizione								Totale
	1	2	3	4	5	6	7	8	
1	26.560	29.205	30.268	23.910	24.125	20.705	22.852	32.118	209.743
2	9.781	19.857	17.552	13.178	17.332	13.726	10.772	17.585	119.783
3	4.937	10.445	9.135	7.085	9.377	7.425	5.650	8.984	63.038
4	3.280	6.454	5.667	4.426	6.237	5.109	3.618	5.807	40.598
5	738	1.275	1.100	935	1.472	1.631	1.055	1.281	9.487
6	130	303	221	220	444	629	308	283	2.538
7	37	71	48	59	115	220	110	100	760
8	13	24	14	17	34	83	35	20	240
9	3	9	3	3	17	25	13	11	84
10	2	6	1	1	7	9	8	3	37
11	2	4	1	2	3	8	3	-	23
12	-	-	-	-	-	6	-	-	6
13	-	-	-	-	-	3	-	-	3
14	-	1	-	-	1	1	-	-	3
15	-	-	-	-	-	1	-	-	1
16	-	-	-	-	-	1	-	-	1
17	-	-	-	-	-	1	-	-	1
18	-	-	-	-	-	1	-	-	1
<i>Totale</i>	<i>45.483</i>	<i>67.654</i>	<i>64.010</i>	<i>49.836</i>	<i>59.164</i>	<i>49.584</i>	<i>44.424</i>	<i>66.192</i>	<i>446.347</i>

Tavola 3.13.1 - Nuclei residenti con intestatario solo per età e genere - Anno 2019

Età	Femmine	Maschi	Totale
0	-	2	2
1	2	3	5
2	5	5	10
3	7	2	9
4	4	2	6
5	3	3	6
6	6	3	9
7	4	3	7
8	5	1	6
9	4	2	6
10	2	3	5
11	2	5	7
12	4	4	8
13	2	3	5
14	3	4	7
15	2	8	10
16	3	3	6
17	1	3	4
18	23	26	49
19	72	118	190
20	187	276	463
21	255	403	658
22	321	541	862
23	436	654	1.090
24	516	772	1.288
25	659	975	1.634
26	909	1.165	2.074
27	1.103	1.461	2.564
28	1.134	1.670	2.804
29	1.341	1.862	3.203
30	1.450	1.948	3.398
31	1.361	2.014	3.375
32	1.265	1.839	3.104
33	1.214	1.829	3.043
34	1.219	1.802	3.021
35	1.140	1.719	2.859
36	1.063	1.667	2.730
37	1.035	1.630	2.665
38	987	1.492	2.479
39	1.005	1.549	2.554

Segue Tavola 3.13.1 - Nuclei residenti con intestatario solo per età e genere - Anno 2019

Età	Femmine	Maschi	Totale
40	953	1.596	2.549
41	1.062	1.558	2.620
42	1.049	1.583	2.632
43	1.090	1.548	2.638
44	1.222	1.709	2.931
45	1.276	1.812	3.088
46	1.246	1.796	3.042
47	1.322	1.825	3.147
48	1.327	1.778	3.105
49	1.320	1.832	3.152
50	1.339	1.838	3.177
51	1.412	1.832	3.244
52	1.537	1.745	3.282
53	1.462	1.776	3.238
54	1.463	1.723	3.186
55	1.604	1.717	3.321
56	1.583	1.648	3.231
57	1.491	1.527	3.018
58	1.579	1.464	3.043
59	1.554	1.494	3.048
60	1.559	1.469	3.028
61	1.621	1.376	2.997
62	1.584	1.393	2.977
63	1.569	1.273	2.842
64	1.581	1.240	2.821
65	1.521	1.146	2.667
66	1.581	1.041	2.622
67	1.574	1.069	2.643
68	1.578	973	2.551
69	1.640	1.040	2.680
70	1.705	1.001	2.706
71	1.941	1.094	3.035
72	1.911	1.011	2.922
73	2.025	1.102	3.127
74	1.590	764	2.354
75	1.764	755	2.519
76	1.943	821	2.764
77	1.979	818	2.797
78	2.114	775	2.889
79	2.421	914	3.335

Segue Tavola 3.13.1 - Nuclei residenti con intestatario solo per età e genere - Anno 2019

Età	Femmine	Maschi	Totale
80	2.480	877	3.357
81	2.503	806	3.309
82	2.411	744	3.155
83	2.358	647	3.005
84	2.393	674	3.067
85	2.302	578	2.880
86	2.109	561	2.670
87	2.015	521	2.536
88	1.981	491	2.472
89	1.843	466	2.309
90	1.494	347	1.841
91	1.223	294	1.517
92	960	233	1.193
93	814	153	967
94	652	128	780
95	434	92	526
96	360	80	440
97	263	40	303
98	195	36	231
99	106	20	126
100	62	8	70
101	27	7	34
102	14	2	16
103	13	6	19
104	12	2	14
105	1	-	1
106	3	-	3
107	1	1	2
108	1	-	1
<i>Totale</i>	<i>109.876</i>	<i>90.161</i>	<i>200.037</i>

Grafico 6 - Nuclei con intestatario che vive in comunità per Circostrizione - Anno 2019

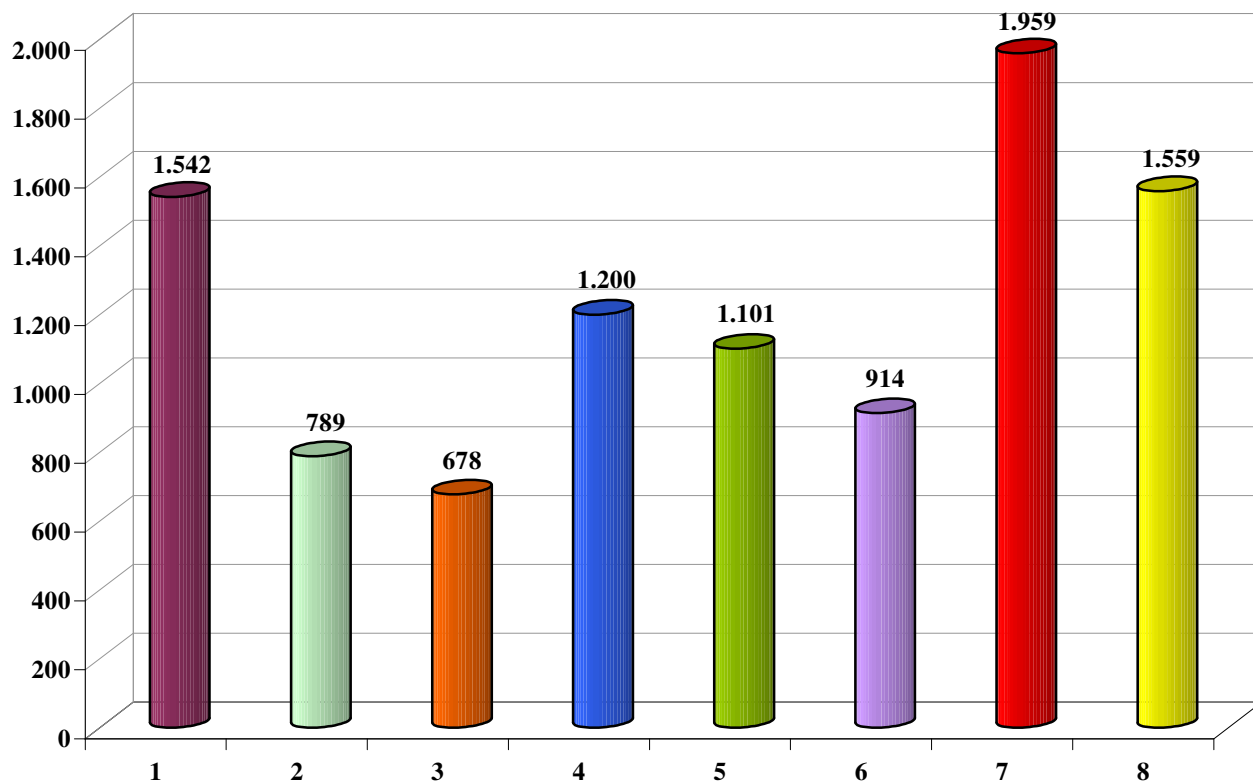


Tavola 3.14 - Stranieri residenti nel decennio 2010 - 2019

Anno	Stranieri
2010	129.067
2011	133.869
2012	142.191
2013	140.138
2014	138.076
2015	136.262
2016	132.730
2017	132.806
2018	133.137
2019	132.878

Grafico 7 - Trend degli stranieri residenti dal 2010 al 2019

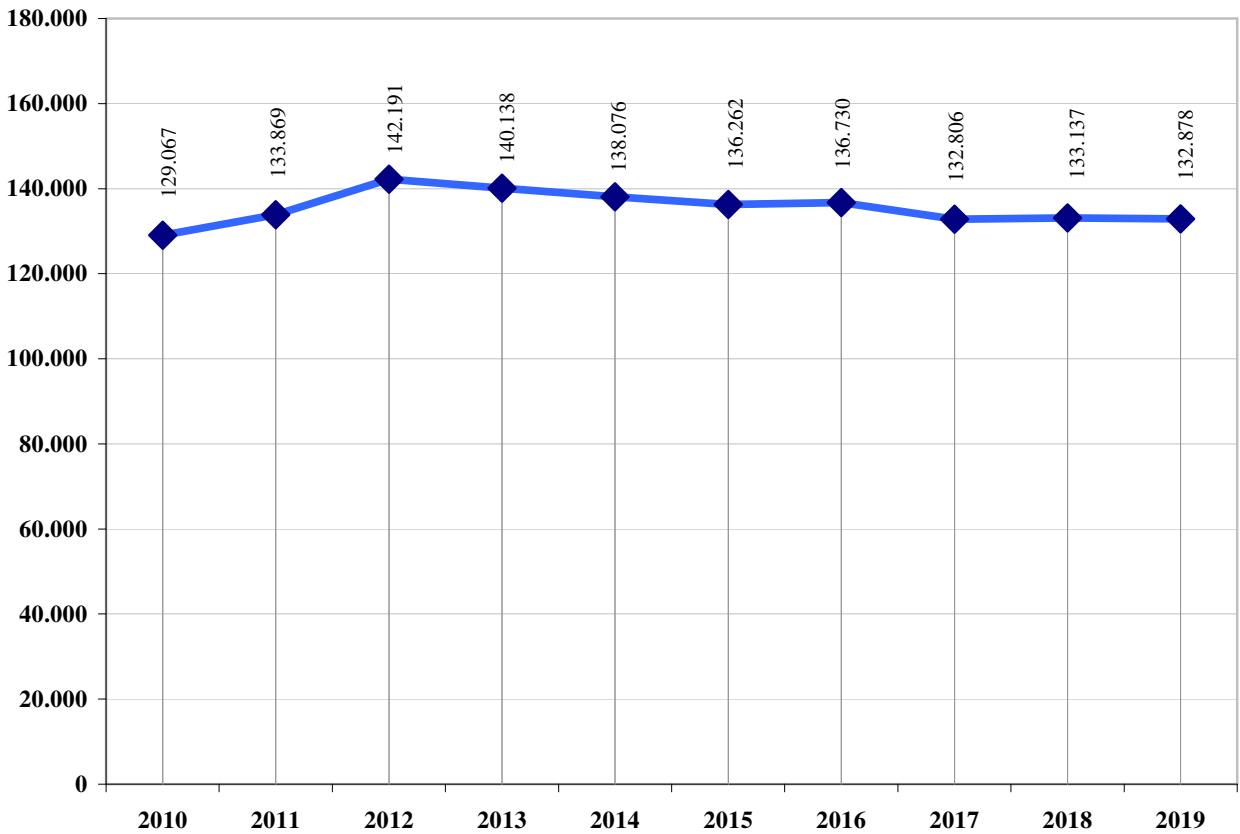


Grafico 8 - Stranieri residenti per genere e Circostrizione - Anno 2019

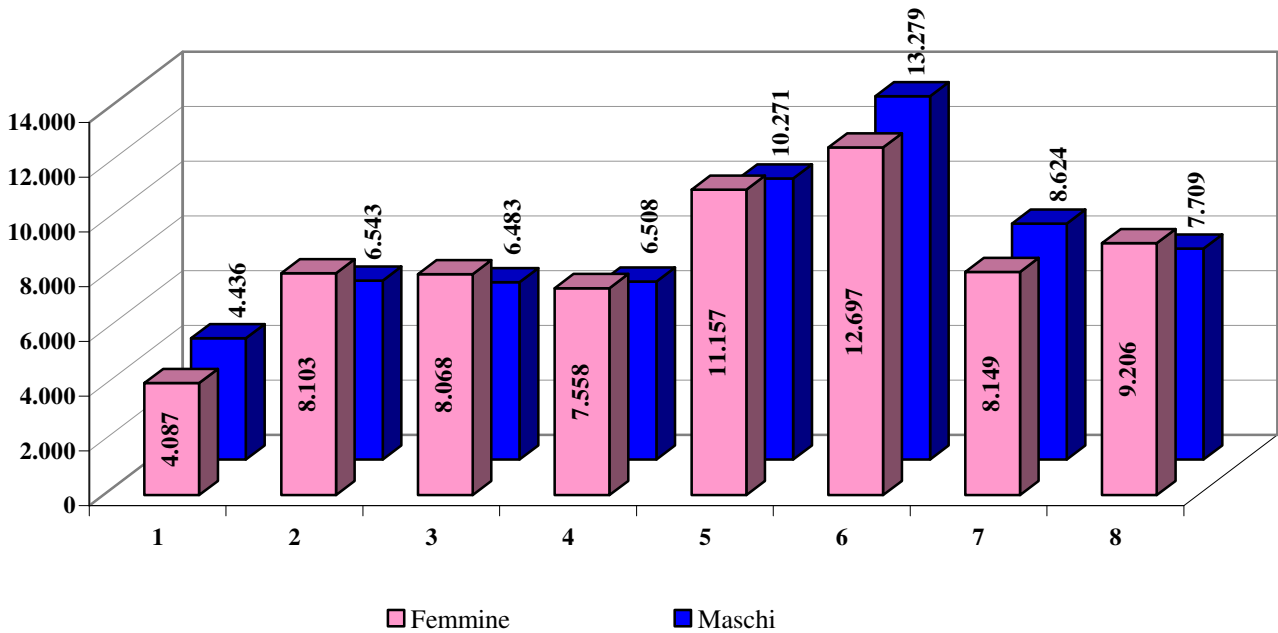


Grafico 9 - Percentuali relative agli stranieri sul totale residenti per Circostrizione - Anno 2019

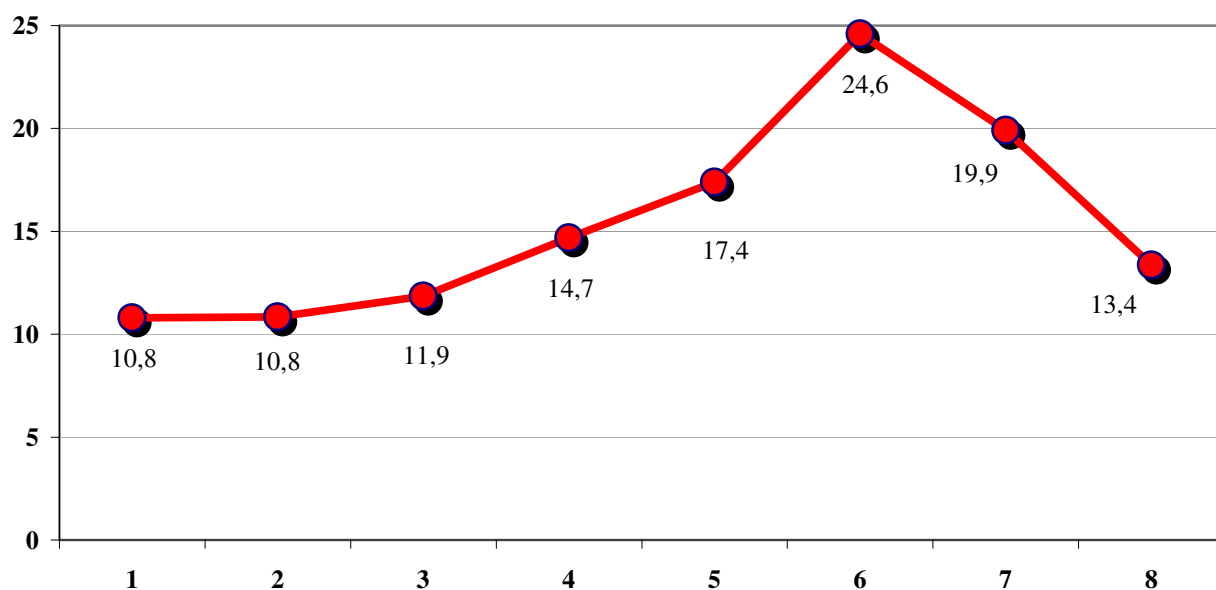


Tavola 3.14.1 – Famiglie con intestatario straniero, suddivise per tipologia - Anno 2019

Tipologia famiglia	Totale
Coppie con figli	13.487
Coppie con figli e altri componenti	11.611
Coppie con figli e parenti	2.848
Coppie con figli, parenti e altri componenti	11.281
Coppie senza figli	167
Coppie senza figli con altri componenti	272
Coppie senza figli con parenti e altri componenti	28
Coppie senza figli con parenti	1.085
Femmine sole	610
Intestatario con altri componenti	131
Intestatario con parenti	575
Intestatario con parenti e altri componenti	4.598
Madre con figli	77
Madre con figli e altri componenti	1.337
Madre con figli e parenti	93
Madre con figli, parenti e altri componenti	590
Maschi soli	1.355
Padre con figli	191
Padre con figli e altri componenti	1.047
Padre con figli e parenti	3.219
Padre con figli, parenti e altri componenti	250
Altre tipologie	160
Totale	55.012

Tavola 3.15 - Stranieri residenti per cittadinanza - Anno 2019

Area	Cittadinanza	Totale	Area	Cittadinanza	Totale
Africa	Algeria	205	America	Argentina	248
	Angola	19		Bahamas	1
	Benin (Ex Dahomey)	21		Bolivia	338
	Burkina Faso (Ex Alto Volta)	65		Brasile	1.712
	Burundi	6		Canada	37
	Camerun	630		Cile	52
	Capo Verde	17		Colombia	511
	Centrafricana, Repubblica	4		Costa Rica	12
	Ciad	30		Cuba	440
	Congo (Repubblica Del)	146		Dominica	30
	Congo, Repubblica Democratica Del (Ex Zaire)	226		Dominicana, Repubblica	296
	Costa D'avorio	683		Ecuador	1.117
	Egitto	5.525		El Salvador	145
	Eritrea	127		Giamaica	3
	Etiopia	186		Guatemala	13
	Gabon	22		Haiti	4
	Gambia	261		Honduras	34
	Ghana	493		Messico	76
	Guinea	185		Nicaragua	14
	Guinea Bissau	41		Panama	9
	Guinea Equatoriale	1		Paraguay	51
	Kenya	58		Perù	7.192
	Liberia	28		Saint Vincent E Grenadine	1
	Libia	50		Stati Uniti D'america	238
	Madagascar	31		Trinidad E Tobago	1
	Malawi	1		Uruguay	14
	Mali	384	Venezuela	195	
	Marocco	16.872	<i>Totale America</i>	<i>12.784</i>	
	Mauritania	11			
	Mauritius	52			
	Mozambico	13			
	Namibia	1			
	Niger	56			
	Nigeria	5.461			
	Ruanda	12			
	Senegal	1.901			
	Seychelles	7			
	Sierra Leone	50			
	Somalia	740			
	Sud Africa	10			
	Sud Sudan, Repubblica Del	4			
	Sudan	235			
	Tanzania	22			
Togo	59				
Tunisia	1.257				
Uganda	7				
Zimbabwe (Ex Rhodesia)	1				
<i>Totale Africa</i>	<i>36.216</i>				

Segue Tavola 3.15 - Stranieri residenti per cittadinanza - Anno 2019

Area	Cittadinanza	Totale	Area	Cittadinanza	Totale
Asia	Afghanistan	248	Europa altri	Albania	5.384
	Arabia Saudita	3		Andorra	2
	Armenia	27		Bielorussia	91
	Azerbaigian	16		Bosnia-Erzegovina	388
	Bangladesh	1.954		Islanda	2
	Bhutan	1		Jugoslavia, Repubblica Federale	83
	Cambogia	1		Kosovo	27
	Cinese, Repubblica Popolare	7.496		Macedonia, Repubblica Di	161
	Corea, Repubblica (Corea Del Sud)	82		Moldova	3.343
	Corea, Repubblica Popolare Democratica (Corea Del Nord)	3		Montenegro	4
	Filippine	3.768		Norvegia	22
	Georgia	40		Russa, Federazione	527
	Giappone	180		San Marino	13
	Giordania	39		Serbia, Repubblica Di	130
	India	481		Svizzera	82
	Indonesia	26		Turchia	908
	Iran, Repubblica Islamica Del	1.199		Ucraina	977
	Iraq	78	Totale Europa altri	12.144	
	Israele	36	Unione Europea	Austria	47
	Kazakhstan	17		Belgio	104
	Kirghizistan	8		Bulgaria	257
	Laos	1		Ceca, Repubblica	52
	Libano	145		Cipro	5
	Malaysia	15		Croazia	165
	Mongolia	12		Danimarca	29
	Myanmar (Ex Birmania)	1		Estonia	23
	Nepal	22		Finlandia	28
	Oman	9		Francia	938
	Pakistan	1.191		Germania	379
	Singapore	9		Grecia	183
	Siria	142		Irlanda	53
	Sri Lanka (Ex Ceylon)	177		Lettonia	46
Taiwan (Ex Formosa)	21	Lituania		104	
Territori Dell'autonomia Palestinese	79	Lussemburgo		11	
Thailandia	76	Malta		3	
Uzbekistan	29	Paesi Bassi		97	
Vietnam	27	Polonia		474	
Yemen	7	Portogallo		144	
Totale Asia	17.666	Regno Unito		387	
		Romania		49.507	
		Slovacchia		66	
		Slovenia		20	
		Spagna		781	
		Svezia		40	
		Ungheria	44		
		Totale Unione Europea	53.987		
		Oceania	Australia	19	
			Nuova Zelanda	9	
		Totale Oceania	28		
		Altro	Cittadinanza straniera non definita	53	
		Totale Altro	53		
		Totale generale	132.878		

% Stranieri su totale residenti: 15,23

Tavola 3.15.1 – Acquisizioni cittadinanza - Anno 2019

Acquisizioni di cittadinanza	Femmine	Maschi	Totale
Totale	1.140	846	1.986

Grafico 10 - Stranieri residenti a Torino per area di provenienza - Anno 2019

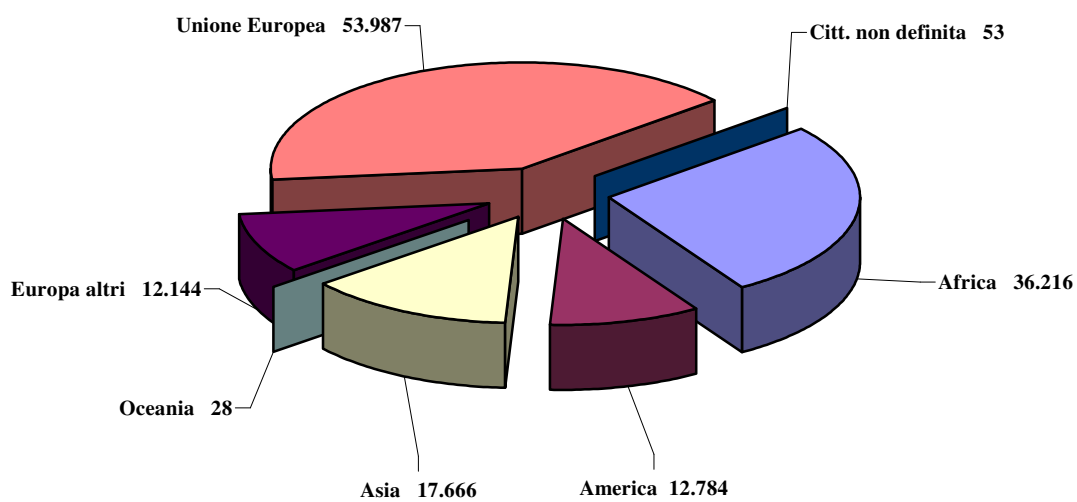


Grafico 11 - Stranieri residenti a Torino per classi di età - Anno 2019

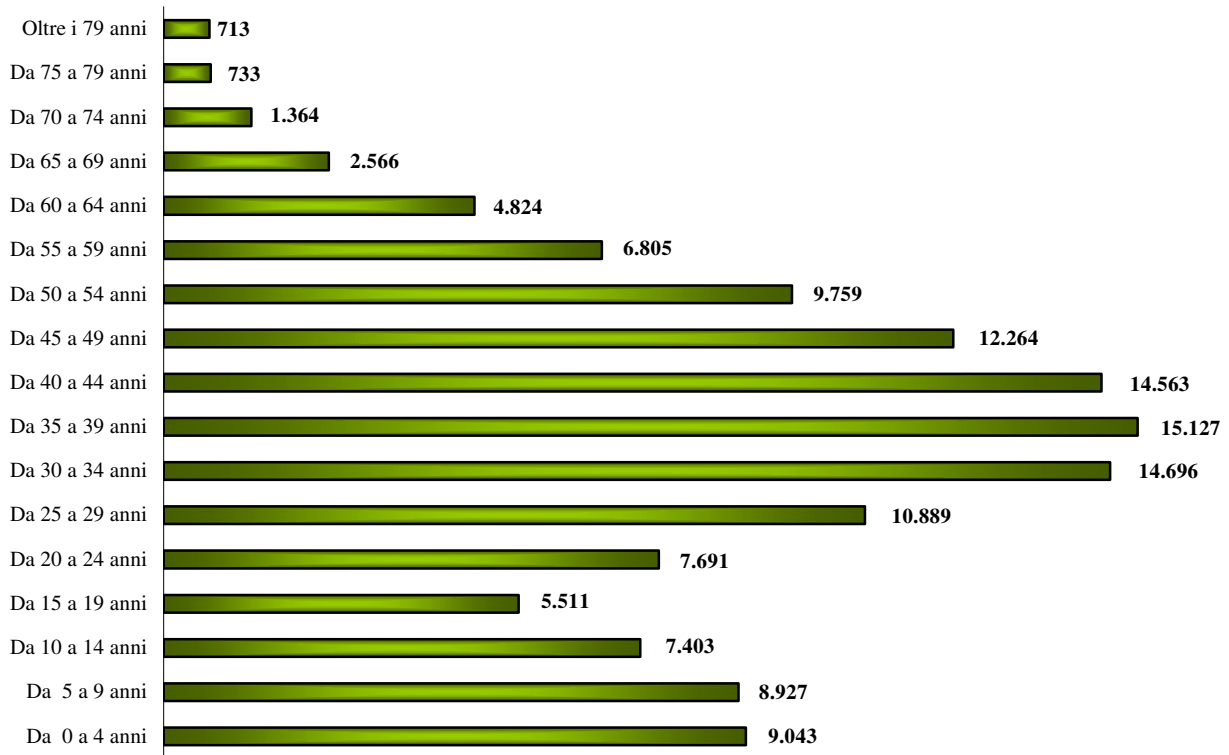


Grafico 12 - Le maggiori nazionalità straniere per Circostrizione - Anno 2019

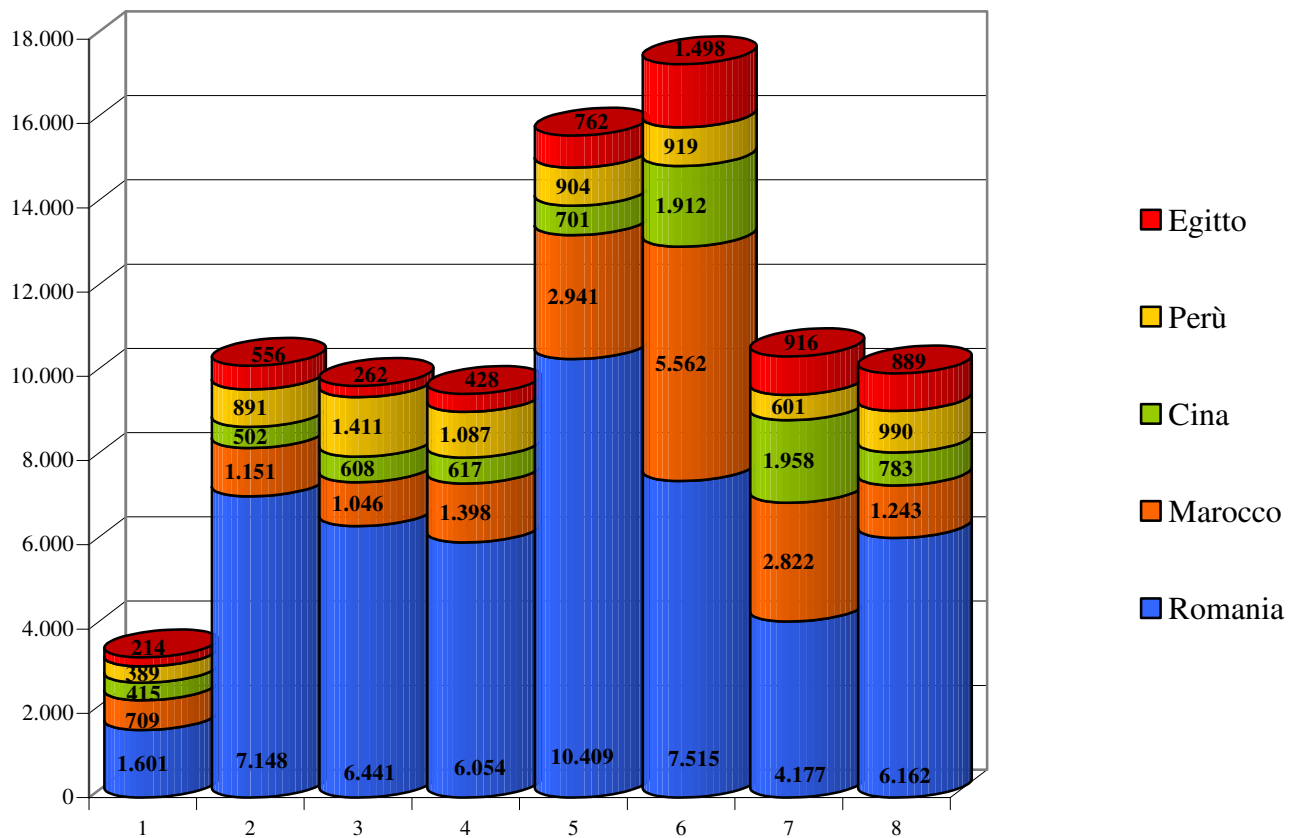


Tavola 3.16 - Nati vivi da genitori residenti per Circonscrizione - Anno 2019

Circonscrizione	Femmine	Maschi	Totale
1	243	258	501
2	391	404	795
3	420	426	846
4	355	342	697
5	461	493	954
6	422	471	893
7	293	302	595
8	404	414	818
<i>Totale</i>	<i>2.989</i>	<i>3.110</i>	<i>6.099</i>

**Tavola 3.17 - Nati vivi per classi di età e cittadinanza della madre -
Percentuale madri per cittadinanza - Anno 2019**

Classi di età delle mamme	Straniere	Italiane	Totale Nascite
Da 16 a 19 anni	28	20	48
Da 20 a 24 anni	257	125	382
Da 25 a 29 anni	544	508	1.052
Da 30 a 34 anni	724	1.264	1.988
Da 35 a 39 anni	526	1.349	1.875
Da 40 a 44 anni	161	508	669
Da 45 a 49 anni	11	55	66
Da 50 a 55 anni	1	10	11
Non indicata	8	-	8
<i>Totale</i>	<i>2.260</i>	<i>3.839</i>	<i>6.099</i>

	Madri straniere	Madri italiane
% Totale madri	37	63

Tavola 3.17.1 - Donne in età fertile (15 - 49 anni) per cittadinanza - Anno 2019

Cittadinanza	Totale	Cittadinanza	Totale
Italia	134.408	Etiopia	72
Romania	16.032	Ghana	70
Marocco	4.374	Congo, Repubblica Democratica Del (Ex Zaire)	68
Perù	2.442	Giappone	68
Cinese, Repubblica Popolare	2.325	Grecia	66
Nigeria	1.787	Croazia	64
Albania	1.716	Bielorussia	57
Moldova	1.261	Sri Lanka (Ex Ceylon)	54
Egitto	1.156	Serbia, Repubblica Di	53
Filippine	1.089	Thailandia	50
Brasile	750	El Salvador	49
Iran, Repubblica Islamica Del	442	Macedonia, Repubblica Di	46
Ucraina	424	Slovacchia	45
Ecuador	385	Congo (Repubblica Del)	42
Bangladesh	373	Messico	42
Francia	328	Algeria	40
Spagna	328	Portogallo	39
Senegal	299	Siria	38
Russa, Federazione	289	Belgio	34
Tunisia	281	Corea, Repubblica (Corea Del Sud)	34
Polonia	257	Lettonia	34
Turchia	214	Ceca, Repubblica	32
Camerun	193	Paesi Bassi	30
Colombia	193	Paraguay	27
Cuba	191	Sudan	26
Costa D'avorio	169	Afghanistan	25
India	157	Jugoslavia, Repubblica Federale	25
Bolivia	148	Libano	25
Dominicana, Repubblica	126	Ungheria	25
Bulgaria	110	Kenya	24
Somalia	110	Eritrea	20
Pakistan	109	Georgia	20
Regno Unito	105	Estonia	19
Bosnia-Erzegovina	102	Irlanda	18
Germania	102	Madagascar	18
Argentina	100	Indonesia	17
Lituania	78	Mali	17
Venezuela	76	Vietnam	17
Stati Uniti D'america	73		

Segue Tavola 3.17.1 - Donne in età fertile (15 - 49 anni) per cittadinanza - Anno 2019

Cittadinanza	Totale	Cittadinanza	Totale
Canada	15	Tanzania	6
Cile	15	Angola	5
Mauritius	15	Burundi	5
Danimarca	14	Slovenia	5
Honduras	13	Azerbaijani	4
Israele	13	Ciad	4
Svezia	13	Gambia	4
Armenia	12	Guatemala	4
Sierra Leone	12	Malaysia	4
Burkina Faso (Ex Alto Volta)	11	Singapore	4
Dominica	11	Uruguay	4
Finlandia	11	Benin (Ex Dahomey)	3
Guinea	11	Ruanda	3
Svizzera	11	Sud Sudan, Repubblica Del	3
Gabon	10	Andorra	2
Kazakhstan	10	Centrafricana, Repubblica	2
Libia	10	Haiti	2
Mongolia	10	Lussemburgo	2
Nepal	10	Oman	2
Giordania	9	San Marino	2
Iraq	9	Seychelles	2
Taiwan (Ex Formosa)	9	Yemen	2
Territori Dell'autonomia Palestinese	9	Cambogia	1
Uzbekistan	9	Corea, Repubblica Popolare Democratica (Corea Del Nord)	1
Nicaragua	8	Giamaica	1
Niger	8	Guinea Equatoriale	1
Togo	8	Islanda	1
Australia	7	Montenegro	1
Austria	7	Myanmar (Ex Birmania)	1
Costa Rica	7	Uganda	1
Kosovo	7	Zimbabwe (Ex Rhodesia)	1
Liberia	7	Cittadinanza non definita	21
Norvegia	7	<i>Totale generale</i>	<i>175.031</i>
Nuova Zelanda	7		
Capo Verde	6		
Kirghizistan	6		
Mozambico	6		
Panama	6		
Sud Africa	6		

Tavola 3.18 – Nati da residenti per vitalità – Anno 2019

Stato in vita	Femmine	Maschi	Totale
Nato morto	8	4	12
Nato vivo poi morto	1	3	4
Vivo	2.988	3.107	6.095
<i>Totale</i>	<i>2.997</i>	<i>3.114</i>	<i>6.111</i>

Tavola 3.19 – Nati vivi in regime coniugale/convivenza per area di appartenenza dei genitori – Anno 2019

Area cittadinanza padre	Area cittadinanza madre							Totale
	Africa	America	Asia	Europa	Italia	Oceania	Sconosciuto	
Africa	691	3	1	7	100	-	6	808
America	-	110	-	2	41	-	3	156
Asia	3	1	200	1	11	-	5	221
Europa	4	4	-	652	63	--	9	732
Italia	142	84	31	214	3.520	2	15	4.008
Sconosciuto	12	2	1	9	49	-	2	75
<i>Totale</i>	<i>852</i>	<i>204</i>	<i>233</i>	<i>885</i>	<i>3.784</i>	<i>2</i>	<i>40</i>	<i>6.000</i>

Tavola 3.20 - Nati vivi in regime non coniugale/non convivenza per area di appartenenza del genitore che effettua il riconoscimento - Anno 2019

Area di appartenenza dei genitori	Naturale ric. madre	Naturale ric. padre	Totale
Africa	14	-	14
America	9	-	9
Asia	1	-	1
Europa	18	-	18
Italia	51	2	51
<i>Totale</i>	<i>93</i>	<i>2</i>	<i>95</i>

Tavola 3.21 - Nati vivi non riconosciuti - Anno 2019

Cittadinanza madre	Cittadinanza padre
	Ignota
<i>Totale nati</i>	<i>4</i>

Tavola 3.22 - Nati vivi da genitori stranieri per cittadinanza della madre - Anno 2019

Continente	Cittadinanza della madre	Totale	Continente	Cittadinanza della madre	Totale
Africa	Algeria	1	Asia	Afghanistan	7
	Burkina Faso (Ex Alto Volta)	2		Bangladesh	44
	Camerun	11		Cina	79
	Congo (Repubblica Del)	2		Corea Del Nord	1
	Congo, Repubblica Democratica Del (Ex Zaire)	4		Filippine	26
	Costa D'avorio	14		Giordania	1
	Egitto	140		India	6
	Etiopia	2		Iran	5
	Gambia	2		Iraq	1
	Ghana	7		Israele	1
	Guinea	2		Nepal	1
	Liberia	2		Pakistan	22
	Mali	2		Palestina	2
	Marocco	340		Siria	6
	Mauritius	3		Sri Lanka (Ex Ceylon)	4
	Nigeria	146		Uzbekistan	1
	Senegal	18		Vietnam	1
	Somalia	5		<i>Totale Asia</i>	<i>208</i>
	Sudan	5		Albania	68
	Tanzania	1		Bielorussia	1
Tunisia	19	Bosnia-Erzegovina	10		
<i>Totale Africa</i>	<i>728</i>	Germania	1		
America	Argentina	1	Kosovo	1	
	Bolivia	3	Lettonia	1	
	Brasile	11	Lituania	1	
	Canada	1	Macedonia Del Nord	2	
	Colombia	3	Moldova	39	
	Costa Rica	1	Polonia	2	
	Cuba	2	Portogallo	1	
	Dominicana, Repubblica	1	Romania	543	
	Ecuador	17	Russa, Federazione	2	
	El Salvador	5	Serbia	1	
	Honduras	1	Spagna	1	
	Messico	1	Turchia	17	
	Paraguay	2	Ucraina	5	
	Perù	82	<i>Totale Europa</i>	<i>696</i>	
	<i>Totale America</i>	<i>131</i>	Sconosciuta	6	
		<i>Totale Sconosciuta</i>	<i>6</i>		
		Totale	1.769		

Grafico 13 - Nati da madre italiana e padre straniero per area di appartenenza del padre - Anno 2019

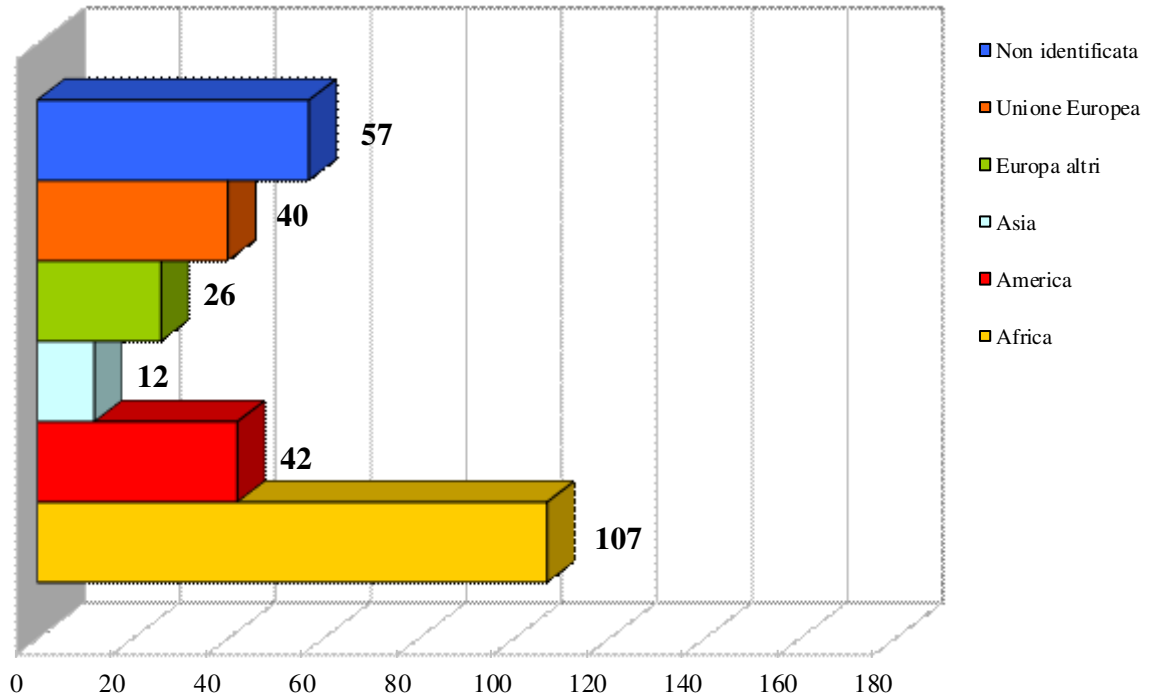


Grafico 14 - Nati da padre italiano e madre straniera per area di appartenenza della madre - Anno 2019

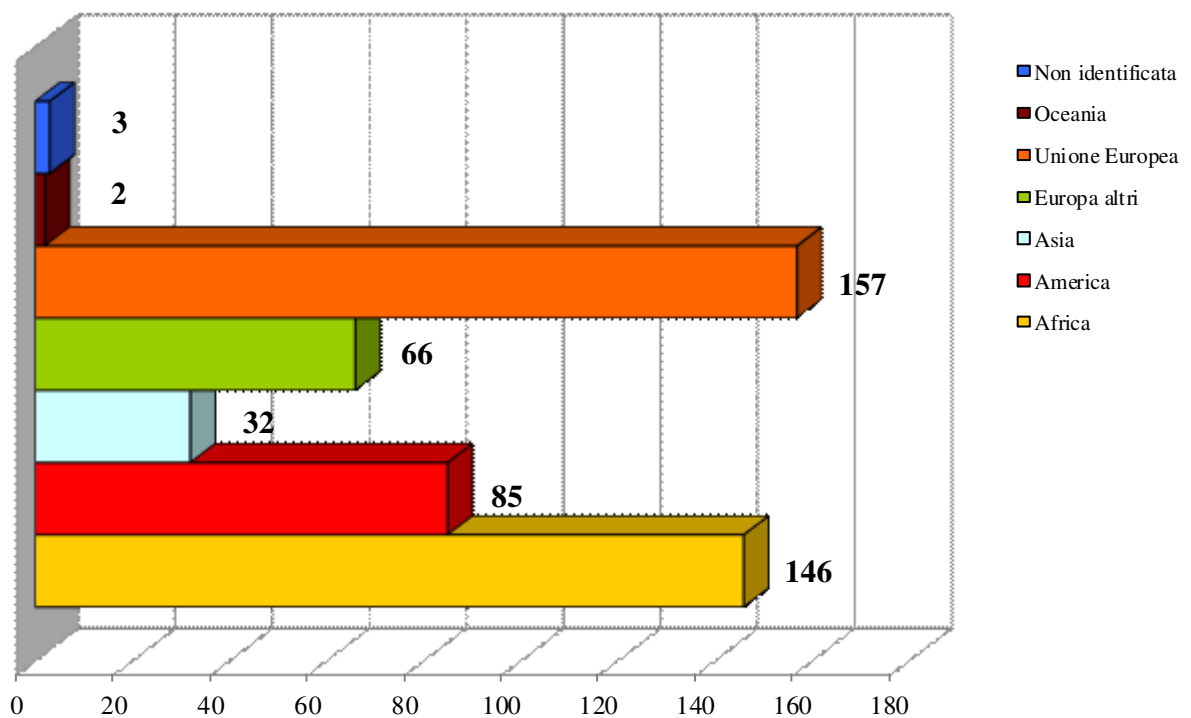


Tavola 3.23 - Matrimoni per Circonscrizione di residenza degli sposi - Anno 2019

Circonscrizione di residenza precedente dello sposo	Circonscrizione di residenza precedente della sposa								Residenti altrove	Totale
	1	2	3	4	5	6	7	8		
1	61	-	3	3	4	-	3	6	15	95
2	2	134	7	4	1	1	2	3	18	172
3	4	5	124	2	3	6	2	2	21	169
4	3	2	3	125	-	1	1	3	21	159
5	1	3	3	4	149	1	2	2	17	182
6	-	1	7	5	2	120	3	1	25	164
7	1	1	-	1	2	3	84	3	21	116
8	3	7	3	3	1	1	5	121	20	164
Residenti altrove	18	21	19	22	25	19	24	28	98	274
<i>Totale</i>	<i>93</i>	<i>174</i>	<i>169</i>	<i>169</i>	<i>187</i>	<i>152</i>	<i>126</i>	<i>169</i>	<i>256</i>	<i>1.495</i>

Tavola 3.24 - Matrimoni secondo il rito e lo stato civile precedente degli sposi - Anno 2019

Stato civile Sposa	Stato civile Sposo			Totale
	Celibe	Già coniugato	Vedovo	
Nubile	440	13	1	454
Già coniugata	14	4	-	18
Vedova	-	1	-	1
<i>Totale rito religioso</i>	<i>454</i>	<i>18</i>	<i>1</i>	<i>473</i>
Nubile	527	133	10	670
Già coniugata	159	167	10	336
Vedova	4	6	6	16
<i>Totale rito civile</i>	<i>690</i>	<i>306</i>	<i>26</i>	<i>1022</i>

Tavola 3.25 - Matrimoni per classi di età degli sposi - Anno 2019

Classi di età dello sposo	Classi di età della sposa							Totale
	18 - 27	28 - 37	38 - 47	48 - 57	58 - 67	68 - 77	78 e oltre	
18 - 27	94	24	7	1	-	-	-	125
28 - 37	178	369	44	6	1	-	-	598
38 - 47	17	122	168	22	1	1	-	331
48 - 57	3	16	82	114	10	-	-	225
58 - 67	3	4	25	69	45	2	1	149
68 - 77	1	3	2	16	14	9	2	47
78 e oltre	-	-	1	2	5	8	3	19
<i>Totale</i>	<i>296</i>	<i>538</i>	<i>329</i>	<i>230</i>	<i>76</i>	<i>20</i>	<i>6</i>	<i>1.495</i>

Tavola 3.26 - Matrimoni fra italiani e stranieri - Anno 2019

Area coniuge straniero/a	Sposo italiano	Sposa italiana
Africa	26	40
America	51	15
Asia	6	4
Europa	38	12
Unione Europea	66	16
Sconosciuta	1	-
<i>Totale</i>	<i>188</i>	<i>87</i>

Grafico 15 - Percentuale area di provenienza della sposa straniera con sposo italiano – Anno 2019

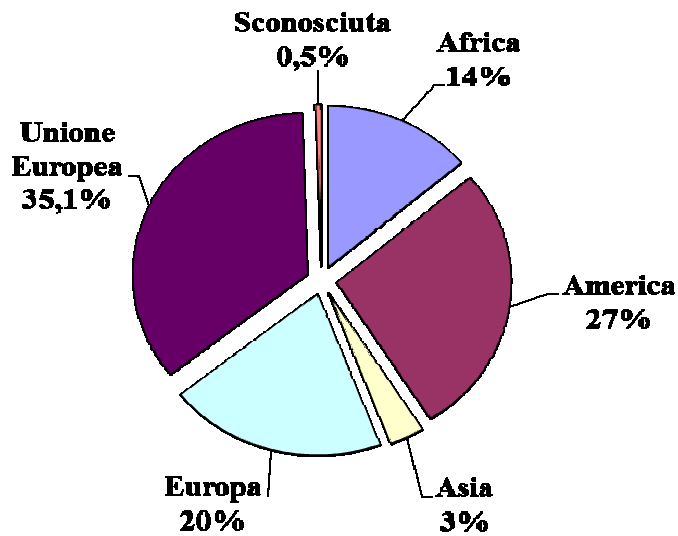


Grafico 16 - Percentuale area di provenienza dello sposo straniero con sposa italiana – Anno 2019

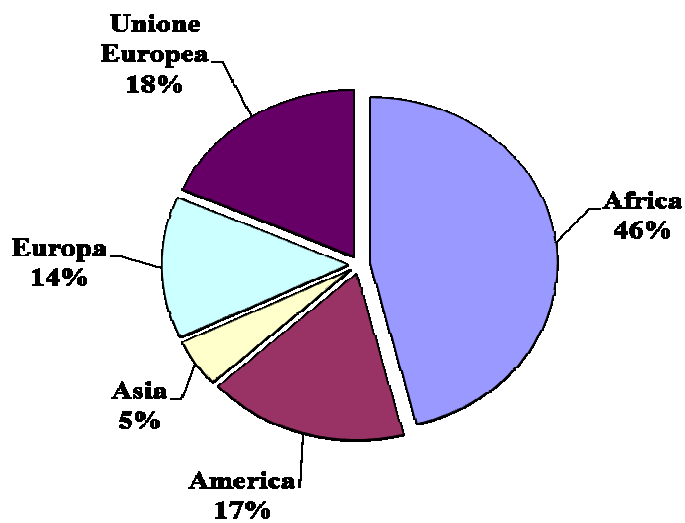


Grafico 17 - Unioni civili celebrate a Torino suddivise per genere - Anno 2019

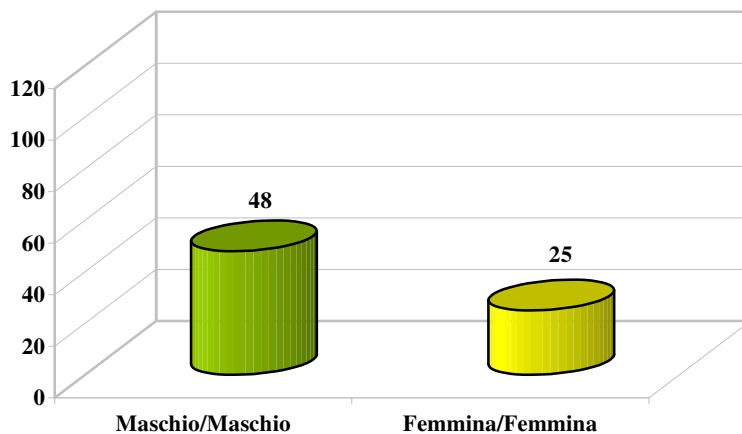


Tavola 3.27 - Residenti deceduti per Circoscrizione e genere - Anno 2019

Circoscrizione di residenza	Genere		Totale
	Femmine	Maschi	
1	447	395	842
2	916	890	1.806
3	757	626	1.383
4	638	491	1.129
5	717	708	1.425
6	548	565	1.113
7	539	484	1.023
8	883	747	1.630
<i>Totale</i>	<i>5.445</i>	<i>4.906</i>	<i>10.351</i>

Grafico 18 - Residenti deceduti per genere e mese dell'evento - Anno 2019

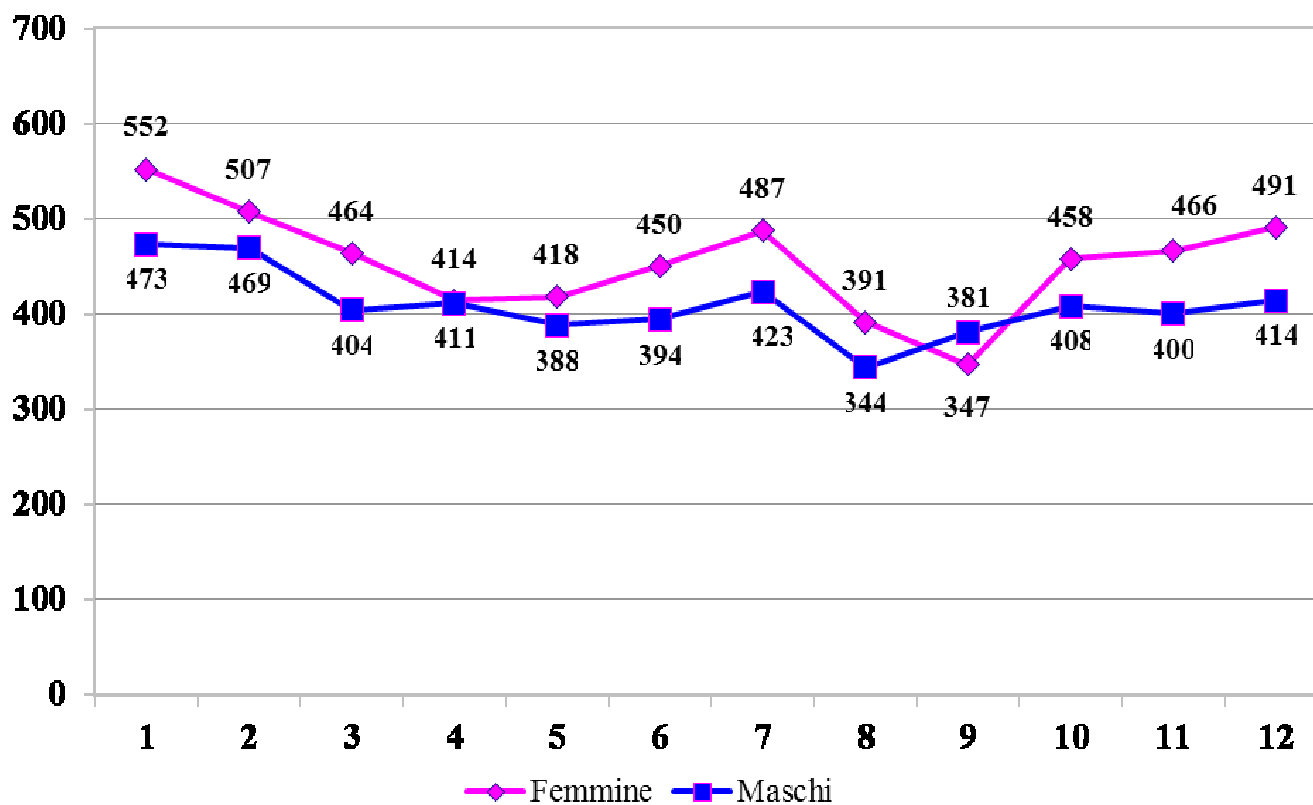


Tavola 3.28 - Decessi per genere e fasce di età - Anno 2019

Anni	Femmine	Maschi	Totale
fino a 1	7	13	20
da 2 a 4	1	1	2
da 5 a 9	0	1	1
da 10 a 14	2	4	6
da 15 a 19	3	4	7
da 20 a 22	1	11	12
da 25 a 29	2	10	12
da 30 a 34	8	7	15
da 35 a 39	5	9	14
da 40 a 44	21	22	43
da 45 a 49	45	65	110
da 50 a 54	56	100	156
da 55 a 59	86	147	233
da 60 a 64	136	193	329
da 65 a 69	173	279	452
da 70 a 74	302	452	754
da 75 a 79	506	676	1.182
da 80 a 84	930	970	1.900
da 85 a 89	1.308	1087	2.395
da 90 a 94	1198	645	1843
da 95 a 99	571	197	768
100 ed oltre	84	13	97
<i>Totale</i>	<i>5.445</i>	<i>4.906</i>	<i>10.351</i>

Tavola 3.29 - Deceduti nel primo anno di vita - Anno 2019

Mesi di vita	Femmine	Maschi	Totale
fino a 1	5	9	14
nel 2° mese	-	2	2
nel 3° mese	-	1	1
nel 4° mese	1	-	1
nel 6° mese	1	-	1
nel 11° mese	-	1	1
<i>Totale</i>	<i>7</i>	<i>13</i>	<i>20</i>

Nota: Per deceduti nel primo anno di vita si intendono coloro che sono deceduti prima di avere 24 mesi di vita, cioè prima di aver compiuto due anni

Tavola 3.30 - Emigrati per area di destinazione - Anno 2019

Circoscrizione di provenienza	Area di destinazione							Totale
	Area metropolitana	Comuni contermini	Altri comuni della prov. di Torino	Altre prov. del Piemonte	Altre regioni italiane	Eestero	Sconosciuto	
1	516	79	127	226	715	102	568	2.333
2	1.379	98	224	232	630	53	712	3.328
3	1.196	162	174	223	664	76	904	3.399
4	898	152	202	183	504	76	850	2.865
5	1.323	225	217	162	561	93	990	3.571
6	1.078	169	220	219	502	62	1.307	3.557
7	771	121	173	240	507	96	919	2.827
8	1.269	119	198	322	743	112	830	3.593
Non indicata	-	-	-	-	37	2101	6	2.144
<i>Totale</i>	<i>8.430</i>	<i>1125</i>	<i>1.535</i>	<i>1.807</i>	<i>4.863</i>	<i>2.771</i>	<i>7.086</i>	<i>27.617</i>

Escluse le rettifiche

Grafico 19 - Emigrati per stato civile - Anno 2019

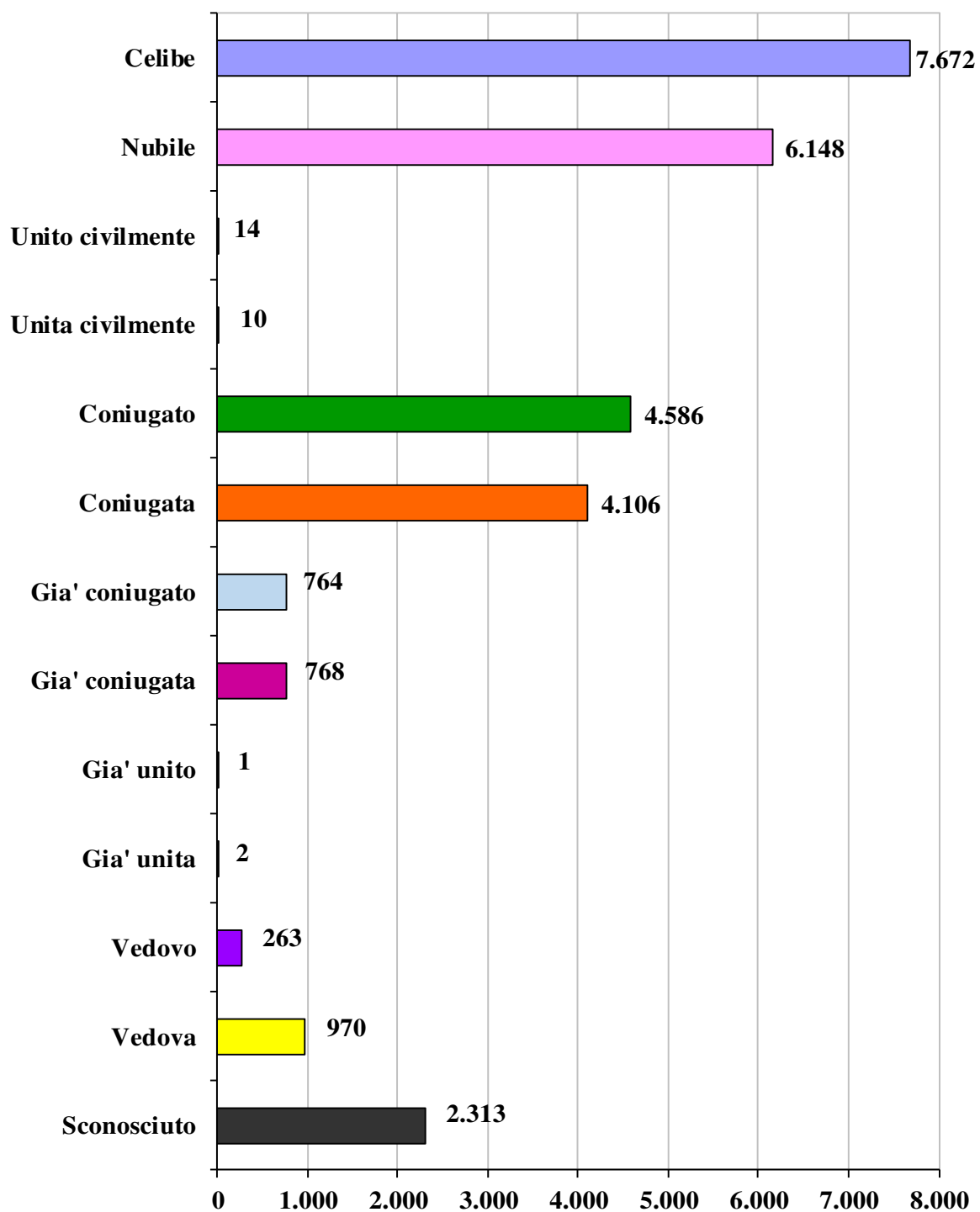


Tavola 3.31 - Immigrati in Torino per area di provenienza - Anno 2019

Area di provenienza	Circoscrizione di destinazione								Totale
	1	2	3	4	5	6	7	8	
Area metropolitana	533	909	717	578	925	608	451	885	5.606
Comuni contermini	69	92	120	95	153	95	73	81	778
Altri comuni della prov. di Torino	162	161	154	144	153	161	131	191	1.257
Altre prov. del Piemonte	218	223	201	169	165	167	214	273	1.630
Altre regioni italiane	891	746	891	668	619	485	672	916	5.888
Eestero	614	497	582	537	632	813	726	788	5.189
<i>Totale</i>	<i>2.487</i>	<i>2.628</i>	<i>2.665</i>	<i>2.191</i>	<i>2.647</i>	<i>2.329</i>	<i>2.267</i>	<i>3.134</i>	<i>20.348</i>

Escluse le rettifiche

Grafico 20 - Immigrati per stato civile - Anno 2019

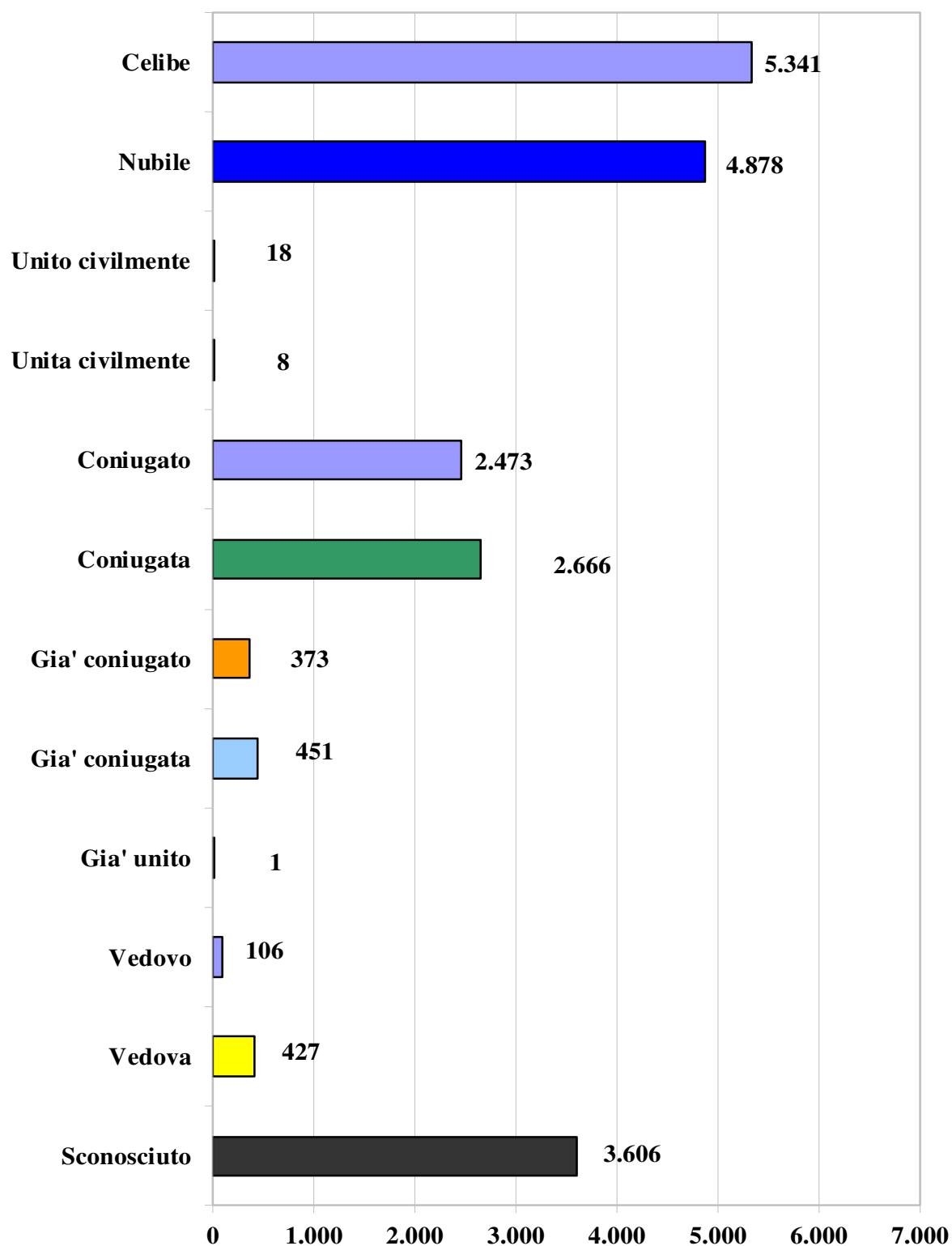
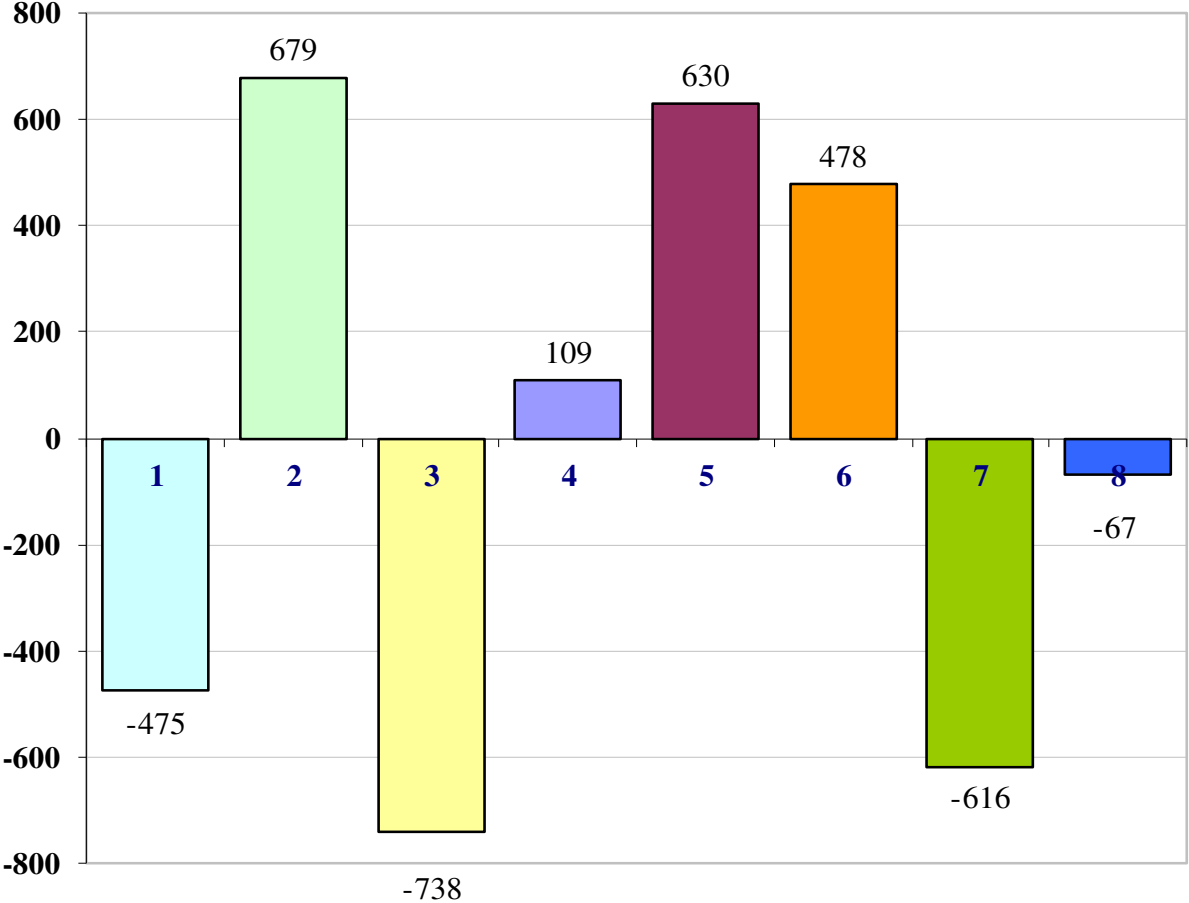


Tavola 3.32 - Movimenti intraurbani per Circoscrizione - Anno 2019

Circoscrizione di provenienza	Circoscrizione di destinazione								Totale
	1	2	3	4	5	6	7	8	
1	2.299	370	395	384	219	256	440	692	5.055
2	292	3.845	435	261	188	160	143	694	6.018
3	438	735	3.576	818	448	255	177	355	6.802
4	252	237	648	2.815	636	282	256	249	5.375
5	209	233	291	409	4.500	661	320	186	6.809
6	194	201	201	245	727	4.227	659	213	6.667
7	325	187	199	311	491	1.078	2.772	405	5.768
8	571	889	319	241	230	226	385	3.778	6.639
<i>Totale</i>	4.580	6.697	6.064	5.484	7.439	7.145	5.152	6.572	49.133

N.B. Le caselle trasversali colorate, determinano il numero di movimenti intra-circoscrizionali

Grafico 21 - Saldo migratorio intraurbano per Circoscrizione - Anno 2019



UFFICIO STATISTICHE ISTITUZIONALI SULLA POPOLAZIONE

Rilevazione degli accordi extra-giudiziali in materia di separazioni e divorzi consensuali conclusi e trasmessi a Istat - Anno 2019

ART. 6: Convenzioni di negoziazione assistita dall'avvocato presentate all'Ufficio di Stato Civile del Comune (ex art. 6 del d.l. n. 132/2014)

ART. 12: Accordi conclusi presso gli Uffici di Stato Civile dei comuni mediante dichiarazione resa innanzi all'Ufficiale di Stato civile (ex art. 12 del d.l. n. 132/2014)

Tavola 3.33 - Suddivisione eventi di SEPARAZIONE in base al tipo di rito del matrimonio

	Rito Civile	Rito Religioso	Totale
Art. 6	48	89	137
Art. 12	170	93	263
<i>Totale</i>	<i>218</i>	<i>182</i>	<i>400</i>

Tavola 3.34 - Suddivisione eventi di DIVORZIO in base al tipo di rito del matrimonio

	Rito Civile	Rito Religioso	Totale
Art. 6	48	96	144
Art. 12	218	242	460
<i>Totale</i>	<i>266</i>	<i>338</i>	<i>604</i>

Tavola 3.35 – Numero totale eventi di Separazione e Divorzio conclusi

	Separazioni	Divorzi	Variazioni di condizioni (*)	Totale
Art. 6	137	144	17	298
Art. 12	263	460	3	726
<i>Totale</i>	<i>400</i>	<i>604</i>	<i>20</i>	<i>1024</i>

(*) N.B. le variazioni di condizioni non compaiono in tutti gli altri conteggi in quanto non generano un nuovo atto di separazione o di divorzio, ma cambiano le condizioni di un atto già esistente

Tavola 3.36 - Suddivisione eventi (Separazioni + Divorzi) in base alla residenza delle parti (Art. 6)

		Moglie			
Marito	Residente a Torino	Residente fuori Torino	Residente all'estero	Totale	
Residente a Torino	132	32	2	166	
Residente fuori Torino	38	67	1	106	
Residente all'estero	3	3	3	272	
<i>Totale</i>	<i>173</i>	<i>102</i>	<i>6</i>	<i>281</i>	

Tavola 3.37 - Suddivisione eventi (Separazioni + Divorzi) in base alla residenza delle parti (Art. 12)

		Moglie			
Marito	Moglie residente a Torino	Moglie residente fuori Torino	Moglie residente all'estero	Totale	
Residente a Torino	432	101	4	537	
Residente fuori Torino	137	34	1	172	
Residente all'estero	11	2	1	709	
<i>Totale</i>	<i>580</i>	<i>137</i>	<i>6</i>	<i>723</i>	

Tavola 3.38 - Separazioni e Divorzi in presenza di figli

	Separazioni con figli	Divorzi con figli
Art. 6	92	89

Tavola 3.39 – Suddivisione per evento e rito: Separazioni e Divorzi in base alla durata del matrimonio (Art.6)

Anni durata matrimonio	Evento in base al rito				Totale
	Separazione di matrimonio civile	Separazione di matrimonio religioso	Divorzio di matrimonio civile	Divorzio di matrimonio religioso	
1	-	1	-	-	1
2	1	2	1	1	5
3	2	1	1	1	5
4	-	3	2	-	5
5	1	1	-	-	2
6	2	-	-	3	5
7	2	4	1	1	8
8	1	1	-	3	5
9	5	2	2	5	14
10	2	3	-	6	11
11	-	2	4	-	6
12	2	2	2	-	6
13	2	2	3	4	11
14	3	3	3	5	14
15	1	-	4	-	5
16	3	1	2	1	7
17	4	1	3	3	11
18	2	1	2	-	5
19	2	1	2	-	5
20	5	2	5	1	13
21	1	1	3	1	6
22	1	2	5	1	9
23	4	1	-	1	6
24	4	1	5	1	11
25	3	3	2	2	10
26	5	2	3	1	11
27	1	1	9	1	12
28	6	-	2	-	8
29	3	-	-	1	4
30	-	1	-	1	2
31	2	-	3	-	5
32	1	-	1	-	2
33	-	-	2	-	2
34	-	-	1	-	1
35	1	-	4	-	5
36	-	-	4	-	4
38	3	1	1	1	6
39	2	-	2	2	6
40	1	-	2	1	4
41	1	-	1	-	2
42	-	2	1	-	3
43	2	-	-	-	2
44	2	-	-	-	2
45	2	-	2	-	4
46	1	-	2	-	3
47	1	-	-	-	1
48	-	-	1	-	1
51	2	-	2	-	4
53	-	-	1	-	1
Totale	89	48	96	48	281

Tavola 3.40 – Suddivisione per evento e rito: Separazione e Divorzi in base alla durata del matrimonio (Art.12)

Anni durata matrimonio	Evento in base al rito				Totale
	Separazione di matrimonio civile	Separazione di matrimonio religioso	Divorzio di matrimonio civile	Divorzio di matrimonio religioso	
1	-	4	-	-	4
2	8	16	4	8	36
3	6	17	8	15	46
4	4	17	8	19	48
5	4	16	6	13	39
6	3	10	5	9	27
7	5	12	4	13	34
8	3	9	3	9	24
9	4	7	5	9	25
10	1	4	7	9	21
11	4	7	5	12	28
12	1	6	4	11	22
13	1	11	4	7	23
14	-	3	4	2	9
15	2	2	4	5	13
16	-	1	3	3	7
17	2	-	4	5	11
18	3	3	2	2	10
19	-	2	1	4	7
20	1	3	2	6	12
21	1	1	2	5	9
22	1	-	1	2	4
23	-	-	4	7	11
24	1	1	4	2	8
25	2	4	6	6	18
26	2	-	9	6	17
27	1	2	10	1	14
28	2	-	11	4	17
29	1	2	11	1	15
30	3	-	9	2	14
31	-	2	7	3	12
32	1	-	8	3	12
33	-	1	9	3	13
34	4	-	6	2	12
35	1	-	3	-	4
36	3	1	5	2	11
37	2	2	2	2	8
38	-	-	11	1	12
39	3	-	7	1	11
40	-	-	4	1	5
41	1	1	6	1	9
42	-	1	3	-	4
43	3	-	3	-	6
44	2	-	-	-	2
45	2	1	2	2	7
46	-	1	3	-	4
47	-	-	2	-	2
48	1	-	2	-	3
49	1	-	3	-	4
50	2	-	2	-	4
52	-	-	1	-	1
54	1	-	-	-	1
58	-	-	1	-	1
59	-	-	1	-	1
60	-	-	1	-	1
<i>Totale</i>	<i>93</i>	<i>170</i>	<i>242</i>	<i>218</i>	<i>723</i>