



Capitolo 3

DEMOGRAFIA



CITTA' DI TORINO

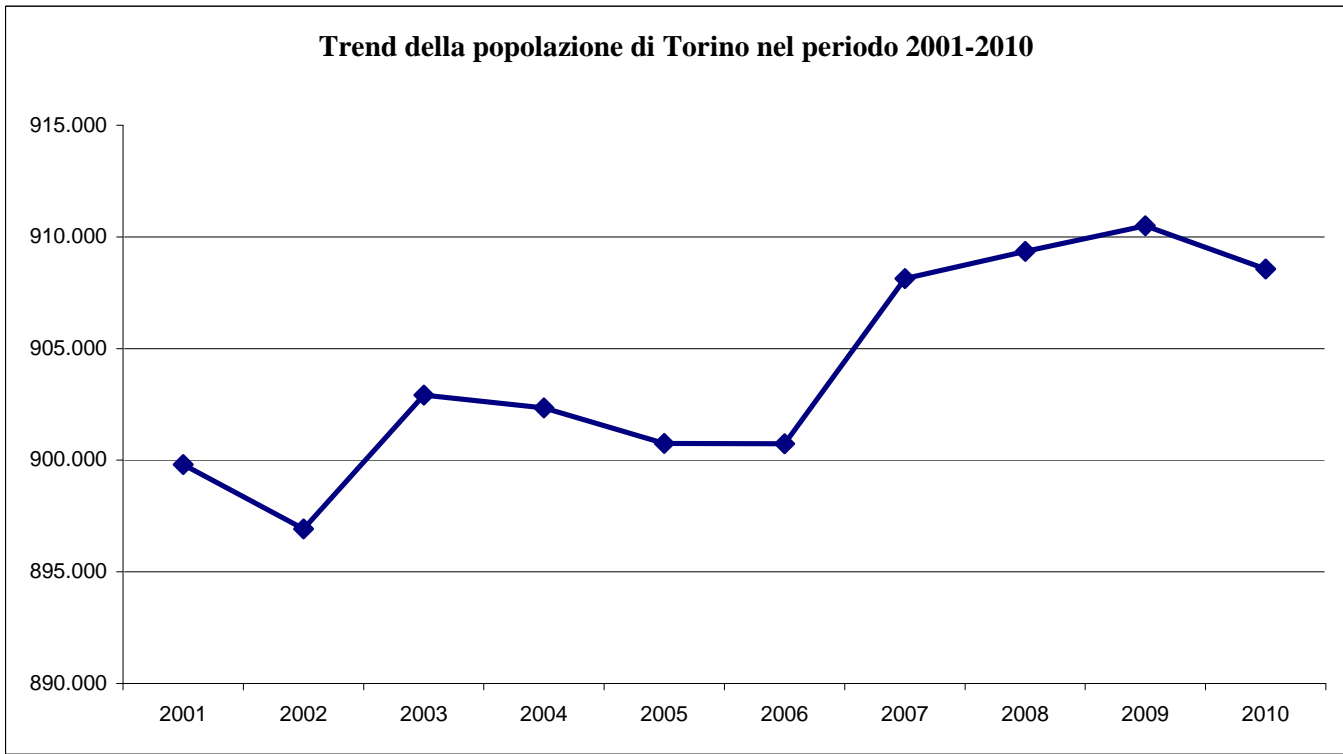
Tavola 3.1 SERIE STORICA DEI RESIDENTI ISCRITTI IN ANAGRAFE

Anno	totale residenti
1999	903.724
2000	901.010
2001	899.806
2002	896.918
2003	902.910
2004	902.342
2005	900.748
2006	900.736
2007	908.129
2008	909.345
2009	910.504
2010	908.568

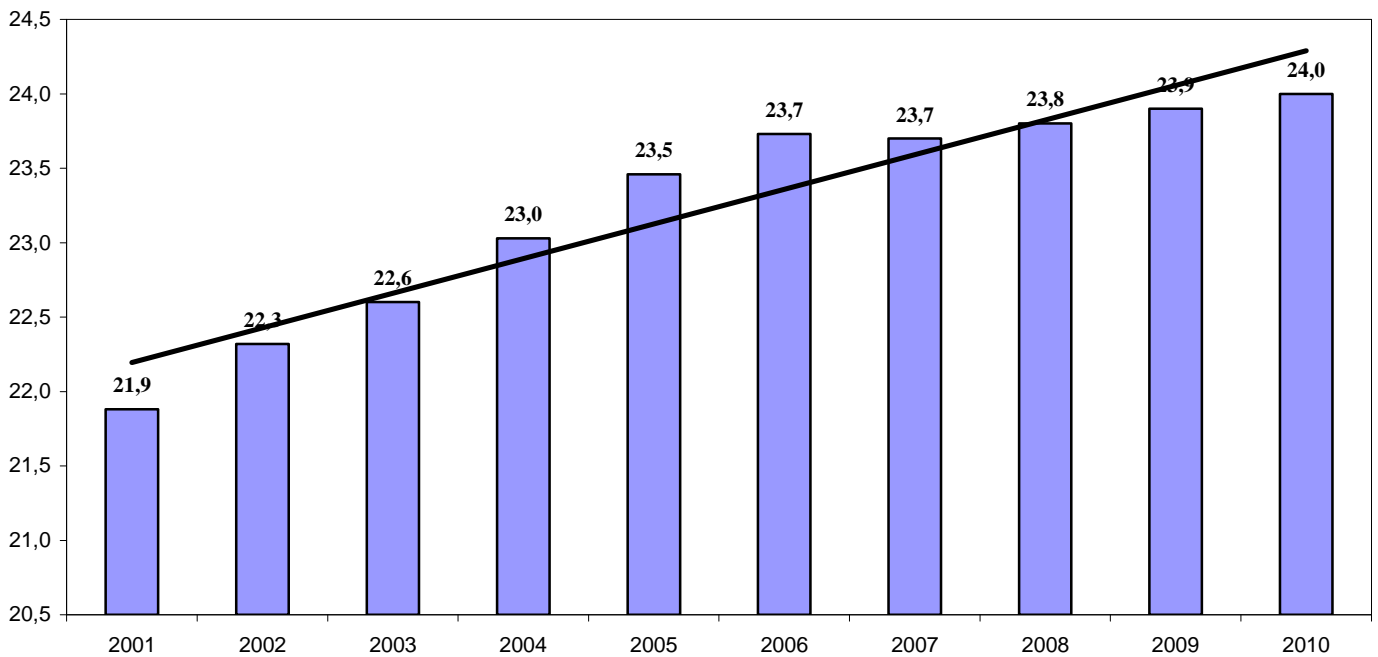
**Tavola 3.2 SERIE STORICA DELLE PERCENTUALI DI ANZIANI
SU TOTALE POPOLAZIONE**

Anno	% anziani/ popolazione
1999	21,0
2000	21,5
2001	21,9
2002	22,3
2003	22,6
2004	23,0
2005	23,5
2006	23,7
2007	23,7
2008	23,8
2009	23,9
2010	24

Trend della popolazione di Torino nel periodo 2001-2010



Percentuale di residenti di età ≥ 65 anni nel periodo 2001-2010.



**Tavola 3.3 MOVIMENTO DELLA POPOLAZIONE RESIDENTE SECONDO LE
RISULTANZE ANAGRAFICHE-ANNO 2010**

Movimento naturale		Movimento migratorio			
Nati vivi	Morti	saldo naturale	Immigrati	Emigrati	saldo migratorio
8.159	9.428	-1.269	27.306	27.505	-199

Tavola 3.4 TASSI SULLA POPOLAZIONE MEDIA DELL'ANNO 2010

Tasso di natalità	9
Tasso di mortalità	10,4
Tasso di nuzialità	2,5

**Tavola 3.5 INDICATORI STRUTTURALI DELLA POPOLAZIONE
ANNO 2010**

Indice di vecchiaia	196,7
Indice Dipen.Anziani	37,5
Indice Dipen.Giovani	19

Tavola 3.6 POPOLAZIONE ISCRITTA IN ANAGRAFE PER SINGOLO ANNO DI ETÀ'- ANNO 2010

Età	M	F	Totale	Età	M	F	Totale
0	4.004	3.719	7.723	55	5.501	5.943	11.444
1	4.280	3.993	8.273	56	5.390	5.882	11.272
2	4.192	3.940	8.132	57	5.066	5.790	10.856
3	4.097	3.845	7.942	58	5.125	5.717	10.842
4	3.965	3.738	7.703	59	5.041	5.660	10.701
5	3.933	3.649	7.582	60	5.154	6.022	11.176
6	3.813	3.488	7.301	61	5.182	5.921	11.103
7	3.710	3.589	7.299	62	5.673	6.545	12.218
8	3.675	3.459	7.134	63	5.706	6.465	12.171
9	3.561	3.480	7.041	64	5.834	6.608	12.442
10	3.695	3.492	7.187	65	4.461	5.076	9.537
11	3.649	3.291	6.940	66	4.686	5.485	10.171
12	3.503	3.452	6.955	67	4.741	5.598	10.339
13	3.427	3.366	6.793	68	4.818	5.693	10.511
14	3.395	3.256	6.651	69	4.712	5.792	10.504
15	3.443	3.222	6.665	70	5.413	6.468	11.881
16	3.586	3.253	6.839	71	5.264	6.567	11.831
17	3.550	3.380	6.930	72	5.222	6.463	11.685
18	3.799	3.415	7.214	73	4.727	6.088	10.815
19	3.737	3.464	7.201	74	4.414	5.798	10.212
20	3.911	3.672	7.583	75	4.372	5.832	10.204
21	4.005	3.776	7.781	76	4.029	5.654	9.683
22	4.235	3.878	8.113	77	3.819	5.396	9.215
23	4.098	4.080	8.178	78	3.617	5.238	8.855
24	4.368	4.258	8.626	79	3.484	5.293	8.777
25	4.496	4.496	8.992	80	3.503	5.262	8.765
26	4.609	4.644	9.253	81	2.983	4.607	7.590
27	5.035	4.814	9.849	82	2.546	4.256	6.802
28	5.248	5.214	10.462	83	2.354	4.046	6.400
29	5.279	5.308	10.587	84	1.960	3.596	5.556
30	5.493	5.462	10.955	85	1.649	3.385	5.034
31	5.913	5.668	11.581	86	1.370	2.968	4.338
32	6.192	6.031	12.223	87	1.301	2.702	4.003
33	6.433	6.369	12.802	88	1.039	2.486	3.525
34	6.708	6.688	13.396	89	910	2.279	3.189
35	7.143	7.011	14.154	90	689	1.793	2.482
36	7.548	7.437	14.985	91	304	941	1.245
37	7.438	7.331	14.769	92	219	644	863
38	7.729	7.341	15.070	93	170	565	735
39	7.649	7.568	15.217	94	145	557	702
40	7.656	7.482	15.138	95	147	523	670
41	7.650	7.500	15.150	96	94	402	496
42	7.708	7.553	15.261	97	72	325	397
43	7.408	7.599	15.007	98	43	237	280
44	7.420	7.458	14.878	99	22	143	165
45	7.258	7.186	14.444	100	8	117	125
46	7.283	7.427	14.710	101	6	38	44
47	6.918	7.157	14.075	102	6	27	33
48	6.501	6.748	13.249	103	2	15	17
49	6.369	6.636	13.005	104	3	4	7
50	6.213	6.511	12.724	105	1	5	6
51	6.145	6.412	12.557	106		4	4
52	5.948	6.293	12.241	107		1	1
53	5.926	6.240	12.166	Totale	433.742	474.826	908.568
54	5.798	6.165	11.963				

**Tavola 3.7 TOTALE RESIDENTI PER SESSO E CIRCOSCRIZIONE
ANNO 2010**

Circoscrizione	M	F	Totale
1	37.772	41.406	79.178
2	47.845	54.977	102.822
3	61.957	69.155	131.112
4	46.557	52.000	98.557
5	61.537	65.244	126.781
6	52.296	54.764	107.060
7	42.991	46.376	89.367
8	27.693	30.618	58.311
9	36.147	40.019	76.166
10	18.947	20.267	39.214
Totale	433.742	474.826	908.568

**Tavola 3.8 ETA' MEDIA PER SESSO E CIRCOSCRIZIONE
ANNO 2010**

Circoscrizione	M	F
1	43,5	47,1
2	45,6	49,4
3	43,5	47,3
4	42,8	46,7
5	42,7	46,1
6	42,2	45,6
7	42,3	46,3
8	43,3	47,4
9	44,3	47,9
10	44,5	47,6

**Tavola 3.9 POPOLAZIONE RESIDENTE PER SESSO E CLASSI DI ETÀ'-
ANNO 2010**

Classi di età	M	F	Totale	Tasso di mascolinità
Da 0 a 4 anni	20.538	19.235	39.773	107
Da 5 a 9 anni	18.692	17.665	36.357	106
Da 10 a 14 anni	17.669	16.857	34.526	105
Da 15 a 19 anni	18.115	16.734	34.849	108
Da 20 a 24 anni	20.617	19.664	40.281	105
Da 25 a 29 anni	24.667	24.476	49.143	101
Da 30 a 34 anni	30.739	30.218	60.957	102
Da 35 a 39 anni	37.507	36.688	74.195	102
Da 40 a 44 anni	37.842	37.592	75.434	101
Da 45 a 49 anni	34.329	35.154	69.483	98
Da 50 a 54 anni	30.030	31.621	61.651	95
Da 55 a 59 anni	26.123	28.992	55.115	90
Da 60 a 64 anni	27.549	31.561	59.110	87
Da 65 a 69 anni	23.418	27.644	51.062	85
Da 70 a 74 anni	25.040	31.384	56.424	80
Da 75 a 79 anni	19.321	27.413	46.734	70
Oltre i 79 anni	21.546	41.928	63.474	51
Totale	433.742	474.826	908.568	91

Nota: Il Tasso di mascolinità, $(M/F) * 100$, indica quante persone di sesso maschile sono presenti ogni 100 femmine.

Tavola 3.10 RESIDENTI PER AREA DI NASCITA-ANNO 2010

Area di nascita

classi di età	Altre prov. del Piemonte	Altre regioni italiane	Altri comuni della prov. di Torino	Area metropolitana	Comuni contermini	Area di nascita		Totale Maschi
						Estero	Torino	
Da 0 a 4 anni	112	454	71	1.356	1	499	18.045	20.538
Da 5 a 9 anni	147	614	73	1.385		1.291	15.182	18.692
Da 10 a 14 anni	130	661	67	1.732	6	2.468	12.605	17.669
Da 15 a 19 anni	161	872	75	1.777	28	3.383	11.819	18.115
Da 20 a 24 anni	188	1.220	105	1.481	36	5.407	12.180	20.617
Da 25 a 29 anni	329	2.524	188	1.411	54	7.419	12.742	24.667
Da 30 a 34 anni	530	3.643	326	1.332	77	9.442	15.389	30.739
Da 35 a 39 anni	701	5.171	384	1.475	69	9.041	20.666	37.507
Da 40 a 44 anni	704	7.386	331	1.246	58	8.463	19.654	37.842
Da 45 a 49 anni	834	9.467	289	865	58	6.122	16.694	34.329
Da 50 a 54 anni	1.017	12.421	282	607	63	4.224	11.416	30.030
Da 55 a 59 anni	1.389	13.970	381	523	116	2.285	7.459	26.123
Da 60 a 64 anni	2.064	16.215	487	560	166	1.309	6.748	27.549
Da 65 a 69 anni	2.699	13.673	724	698	263	866	4.495	23.418
Da 70 a 74 anni	2.519	13.659	398	561	169	977	6.757	25.040
Da 75 a 79 anni	2.605	10.438	358	479	128	746	4.567	19.321
Oltre i 79 anni	3.520	10.796	589	755	266	802	4.818	21.546
Totale	19.649	123.184	5.128	18.243	1.558	64.744	201.236	433.742

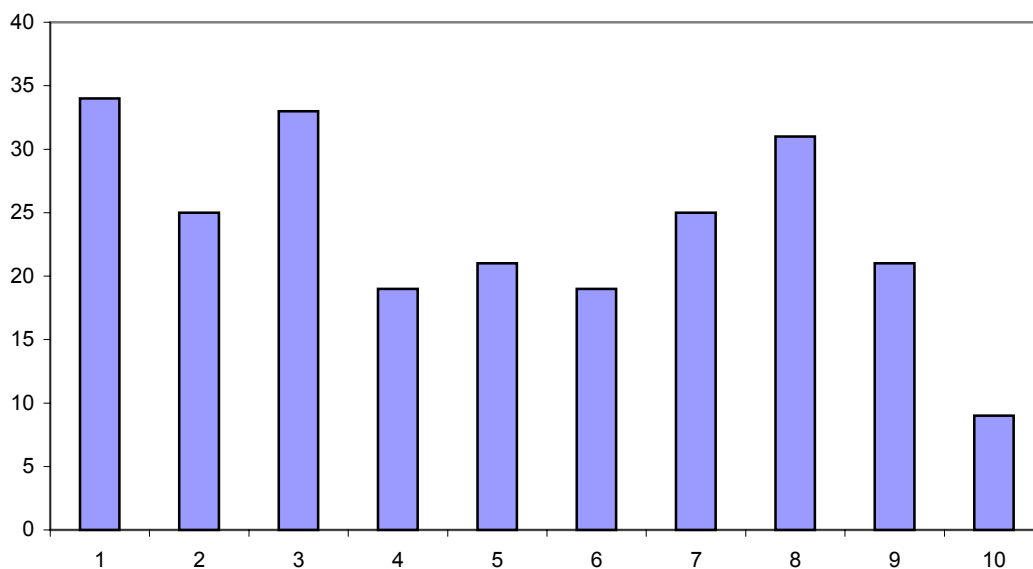
Area di nascita

classi di età	Altre prov. del Piemonte	Altre regioni italiane	Altri comuni della prov. di Torino	Area metropolitana	Comuni contermini	Area di nascita		Totale Femmine
						Estero	Torino	
Da 0 a 4 anni	99	428	53	1.218	2	432	17.003	19.235
Da 5 a 9 anni	141	538	59	1.322		1.225	14.380	17.665
Da 10 a 14 anni	135	605	73	1.623	5	2.392	12.024	16.857
Da 15 a 19 anni	139	789	83	1.726	25	2.948	11.024	16.734
Da 20 a 24 anni	269	1.100	109	1.514	35	5.352	11.285	19.664
Da 25 a 29 anni	426	2.142	238	1.395	51	8.333	11.891	24.476
Da 30 a 34 anni	653	3.314	408	1.322	85	10.107	14.329	30.218
Da 35 a 39 anni	800	4.974	402	1.373	62	9.760	19.317	36.688
Da 40 a 44 anni	869	7.017	379	1.193	56	8.670	19.408	37.592
Da 45 a 49 anni	1.004	9.577	342	927	71	6.560	16.673	35.154
Da 50 a 54 anni	1.223	12.796	344	688	57	5.044	11.469	31.621
Da 55 a 59 anni	1.853	15.139	420	641	123	3.210	7.606	28.992
Da 60 a 64 anni	2.784	18.107	679	692	184	2.019	7.096	31.561
Da 65 a 69 anni	3.368	15.521	881	994	344	1.494	5.042	27.644
Da 70 a 74 anni	3.644	16.371	701	832	206	1.514	8.116	31.384
Da 75 a 79 anni	4.207	13.978	712	817	263	1.126	6.310	27.413
Oltre i 79 anni	7.988	19.729	1.499	1.699	557	1.707	8.749	41.928
Totale	29.602	142.125	7.382	19.976	2.126	71.893	201.722	474.826

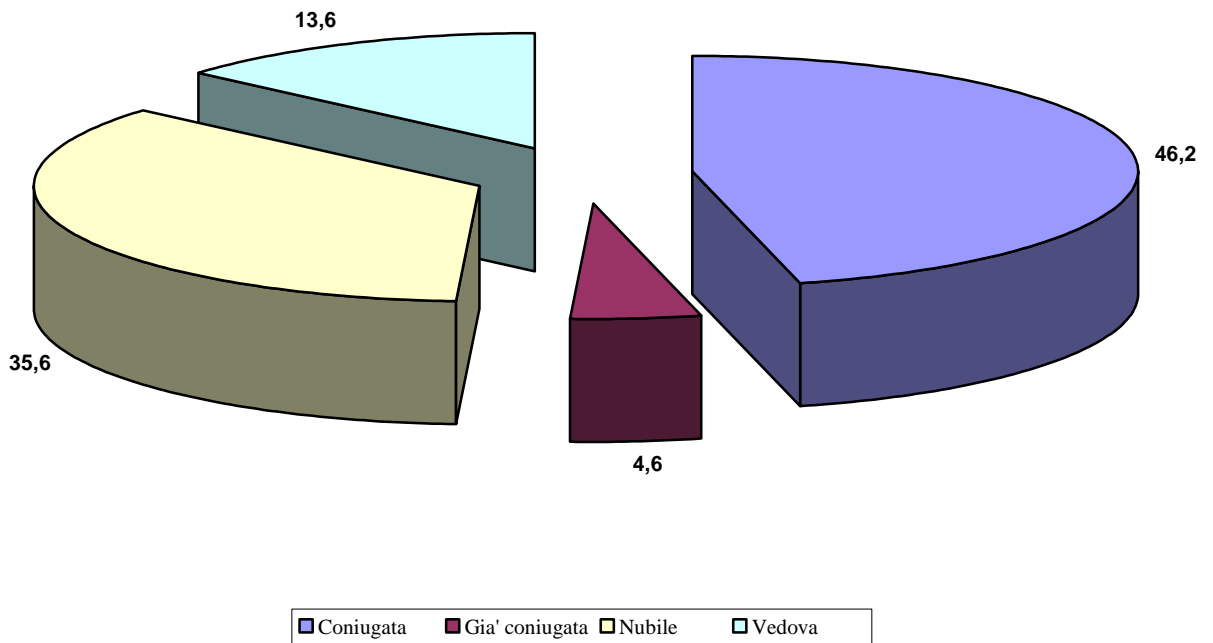
Tavola 3.11 CENTENARI ED ULTRA CENTENARI RESIDENTI A TORINO PER REGIONE DI NASCITA- ANNO 2010

Regione di nascita	età								Totale
	100	101	102	103	104	105	106	107	
Torino	22	8	7	2	1	1		1	42
Resto Piemonte	38	10	15	7	3		2		75
Basilicata	2	1							3
Calabria	3	1	1						5
Campania	4		1	1					6
Emilia-Romagna	2	1	1						4
Friuli-Venezia Giulia	1	3	1						5
Lazio	2	1							3
Liguria	1		2	1	1	2			7
Lombardia	10	3	1	2	1		1		18
Marche	1								1
Molise	1								1
Puglia	6	1	1				1		9
Sardegna	2		1		1				4
Sicilia	5	2				1			8
Toscana	2	2		1					5
Trentino-Alto Adige		1							1
Veneto	9	6		1					16
Eestero	14	4	2	2		2			24
Totale	125	44	33	17	7	6	4	1	237

Centenari ed ultra centenari per circoscrizione di residenza- Anno 2010



Stato civile delle donne residenti a Torino-Anno 2010



Stato civile dei residenti maschi a Torino-Anno 2010

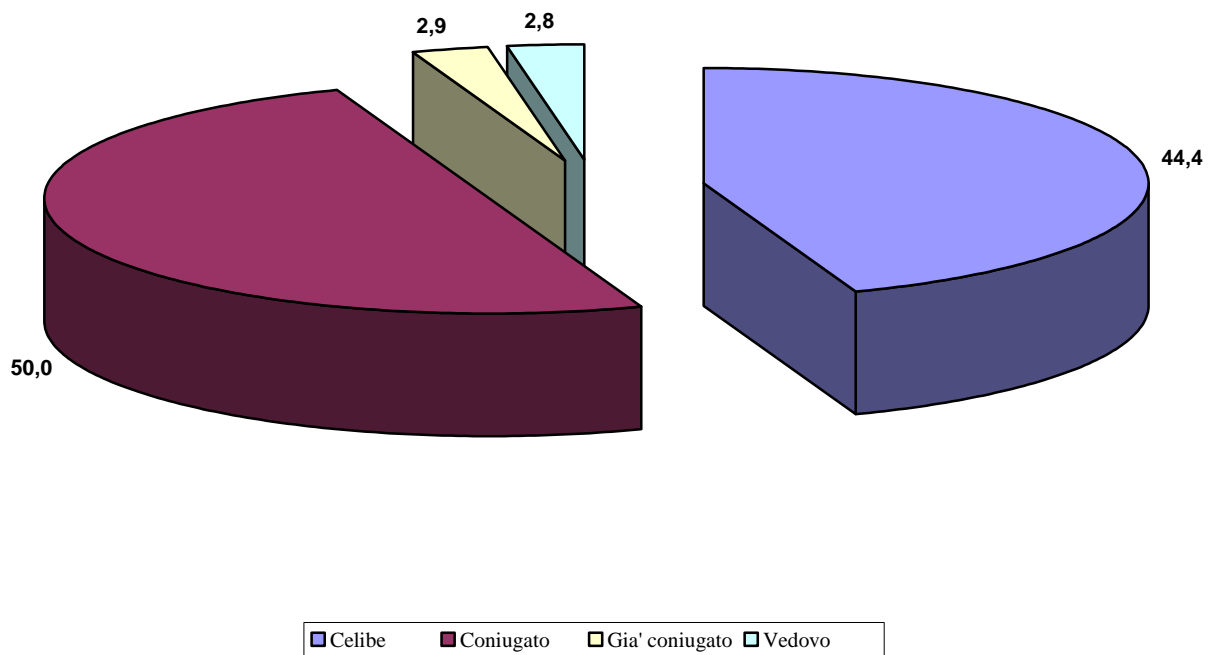


Tavola 3.12 NUCLEI PER TIPOLOGIA E CIRCOSCRIZIONE DI RESIDENZA- ANNO 2010

Tipologia nucleo	Circoscrizione										Totale
	1	2	3	4	5	6	7	8	9	10	
Altre tipologie	5	1	3		9	7	1	4	2		32
Coppie con figli	6.576	11.016	13.757	10.097	13.962	11.471	8.741	5.396	7.988	4.465	93.469
Coppie con figli e altri componenti	25	42	49	43	68	61	31	14	59	19	411
Coppie con figli e parenti	325	413	677	526	859	967	643	281	420	273	5.384
Coppie con figli, parenti e altri compon	5	11	24	9	24	33	20	5	9	13	153
Coppie senza figli	5.469	10.339	11.542	8.196	11.050	8.808	6.720	4.175	7.207	3.547	77.053
Coppie senza figli con altri componenti	21	29	48	36	41	33	28	20	39	12	307
Coppie senza figli con paren. e altri co	4	6	6	2	10	1	4	6	7	5	51
Coppie senza figli con parenti	116	209	277	214	314	263	204	95	169	106	1.967
Femmine sole	12.383	12.410	16.489	12.095	12.064	9.914	10.582	7.955	8.817	3.400	106.109
Intestatarario con altri componenti	956	1.174	1.718	1.357	1.577	1.116	949	670	1.002	463	10.982
Intestatarario con parenti	948	949	1.436	1.079	1.384	1.248	1.161	681	830	375	10.091
Intestatarario con parenti e altri compone	22	44	60	59	91	73	49	32	45	19	494
Madre con figli	3.366	4.085	4.982	3.881	4.787	4.121	3.377	2.381	2.908	1.459	35.347
Madre con figli e altri componenti	302	388	505	457	568	459	419	254	332	150	3.834
Madre con figli e parenti	255	324	369	322	481	495	303	177	245	162	3.133
Madre con figli, parenti e altri compone	26	20	42	34	65	58	22	16	21	14	318
Maschi soli	11.082	7.520	11.545	9.017	9.067	8.240	9.060	6.586	5.889	2.367	80.373
Padre con figli	690	712	923	683	901	739	632	495	561	320	6.656
Padre con figli e altri componenti	424	480	646	543	706	561	461	313	352	229	4.715
Padre con figli e parenti	50	54	82	53	106	114	78	50	61	22	670
Padre con figli, parenti e altri compone	11	16	21	20	45	35	27	11	24	16	226
Totale	43.061	50.242	65.201	48.723	58.179	48.817	43.512	29.617	36.987	17.436	441.775

Tavola 3.13 NUCLEI PER NUMERO COMPONENTI E CIRCOSCRIZIONE DI RESIDENZA-ANNO 2010

Numero componenti	CIRCOSCRIZIONE										Totale nuclei
	1	2	3	4	5	6	7	8	9	10	
1	23.467	19.931	28.034	21.112	21.137	18.159	19.642	14.543	14.708	5.767	186.500
2	9.977	15.726	18.670	13.640	17.745	14.252	11.407	7.302	11.367	5.527	125.613
3	5.367	8.553	10.692	8.019	10.610	8.748	6.767	4.246	6.273	3.333	72.608
4	3.273	5.084	6.342	4.720	6.808	5.581	4.239	2.668	3.708	2.132	44.555
5	767	787	1.179	948	1.376	1.406	1.032	679	722	503	9.399
6	141	122	206	211	359	433	301	130	153	123	2.179
7	47	25	60	50	98	148	84	33	38	33	616
8	13	6	11	15	28	48	28	13	12	10	184
9	5	5	4	5	14	22	9	2	3	2	71
10	2	2	2	2		6	3		3	1	21
11	1	1			3	4		1		1	11
12				1		3					4
13	1					2				3	6
14			1							1	2
15						1					1
16					1	1					2
17						1					1
18						1					1
19						1					1
Totale	43.061	50.242	65.201	48.723	58.179	48.817	43.512	29.617	36.987	17.436	441.775

Nuclei con intestatario che vive in comunità per circoscrizione-Anno 2010

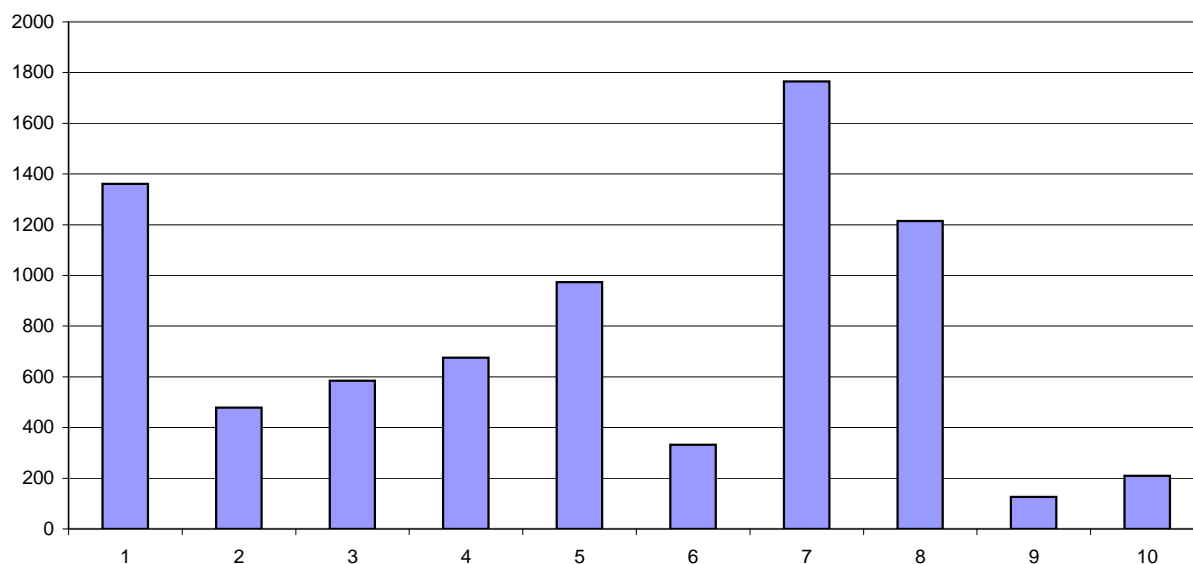
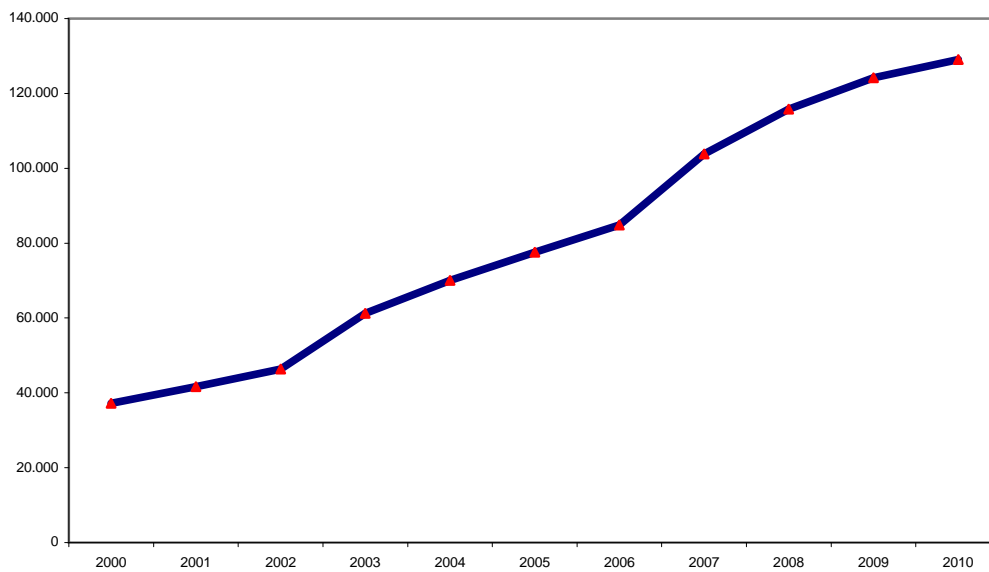


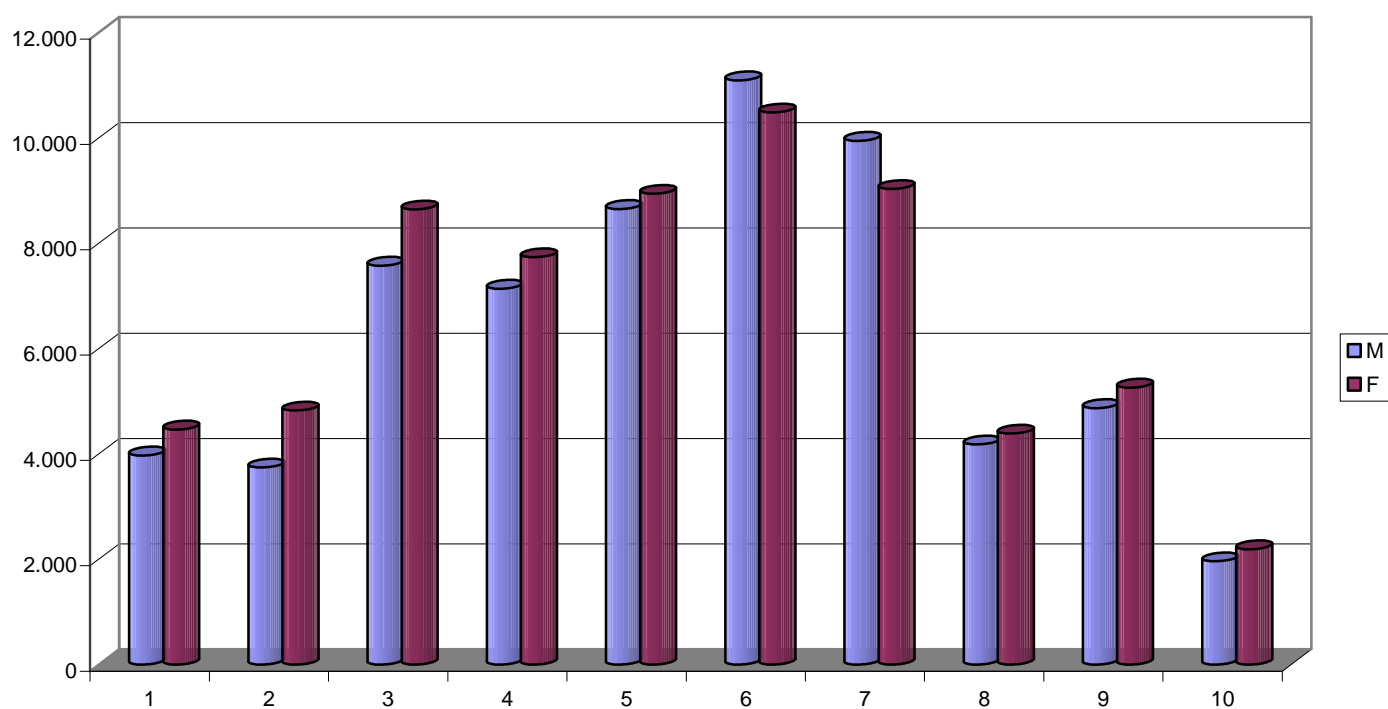
Tavola 3.14 STRANIERI RESIDENTI A TORINO NEL DECENNIO 2001-2010

Stranieri	
2001	41.665
2002	46.393
2003	61.223
2004	70.064
2005	77.604
2006	84.843
2007	103.795
2008	115.809
2009	124.200
2010	129.067

Trend degli stranieri residenti nel decennio 2001-2010.



Stranieri residenti per sesso e circoscrizione-Anno 2010



Percentuali relative di stranieri sul totale residenti per circoscrizione-Anno 2010

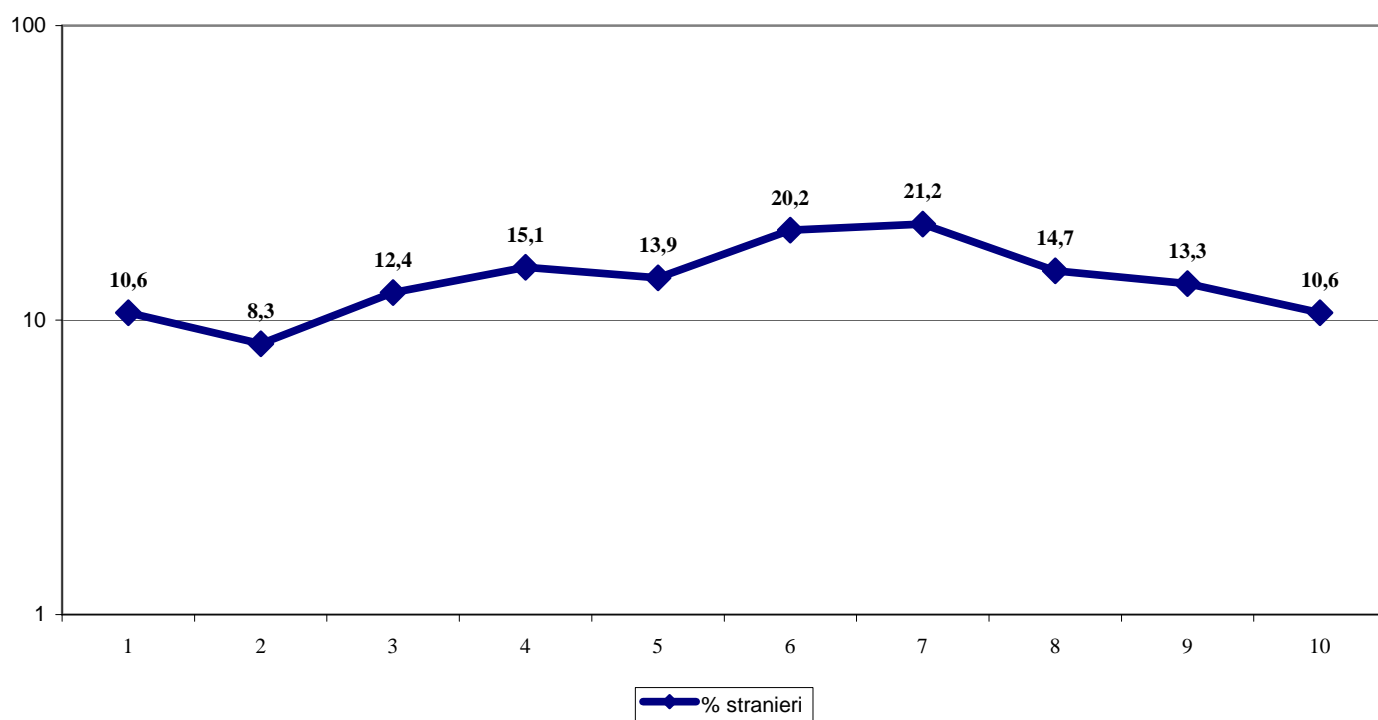


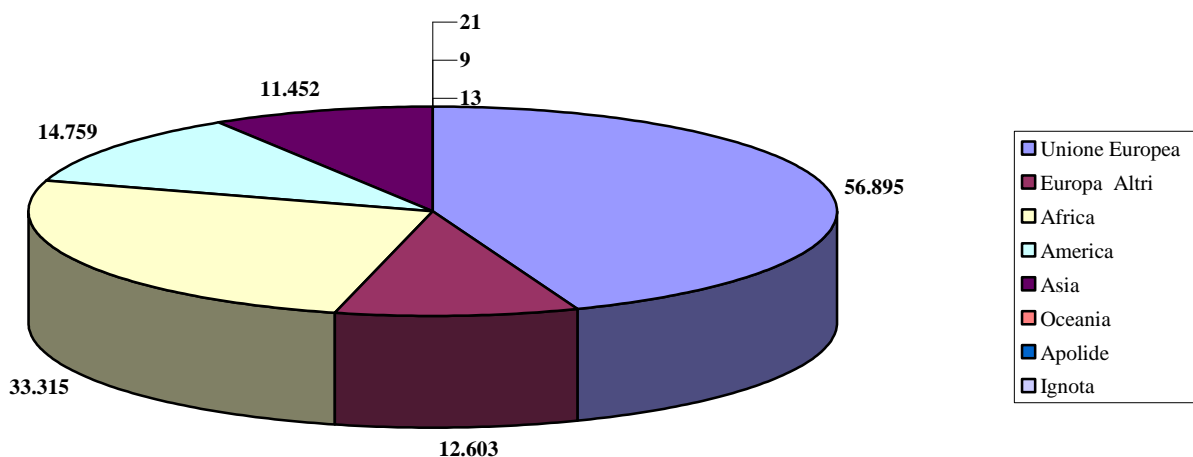
Tavola 3.15 STRANIERI RESIDENTI PER NAZIONALITA' -ANNO 2010

Continente	Nazionalità	Totale
Unione Europea	Austria	68
	Belgio	88
	Bulgaria	237
	Ceca, Repubblica	83
	Cipro	3
	Danimarca	32
	Estonia	14
	Finlandia	22
	Francia	1.148
	Germania	448
	Grecia	253
	Irlanda	65
	Lettonia	27
	Lituania	103
	Lussemburgo	8
	Malta	12
	Paesi Bassi	106
	Polonia	535
	Portogallo	155
	Regno Unito	439
	Romania	52.196
	Slovacchia	77
	Slovenia	14
	Spagna	659
	Svezia	46
	Ungheria	57
	Tot. Unione Europea	56.895
Europa Altri	Albania	5.710
	Bielorussia	60
	Bosnia-Erzegovina	482
	Croazia	129
	Islanda	2
	Jugoslavia,Rep. Federale	329
	Kosovo	4
	Macedonia	155
	Moldova	4.146
	Montenegro	2
	Norvegia	19
	Russa, Federazione	425
	San Marino	13
	Serbia	26
	Svizzera	103
	Turchia	218
	Ucraina	780
Totale Europa Altri	12.603	
Africa	Algeria	290
	Angola	23
	Benin	17
	Botswana	1
	Burkina Faso	16
	Burundi	15
	Camerun	461
	Capo Verde	21
	Centrafricana, Repubblica	2
	Ciad	1
	Congo	151
	Congo, (Ex Zaire)	216
	Costa D'avorio	571
	Egitto	4.024
	Eritrea	134

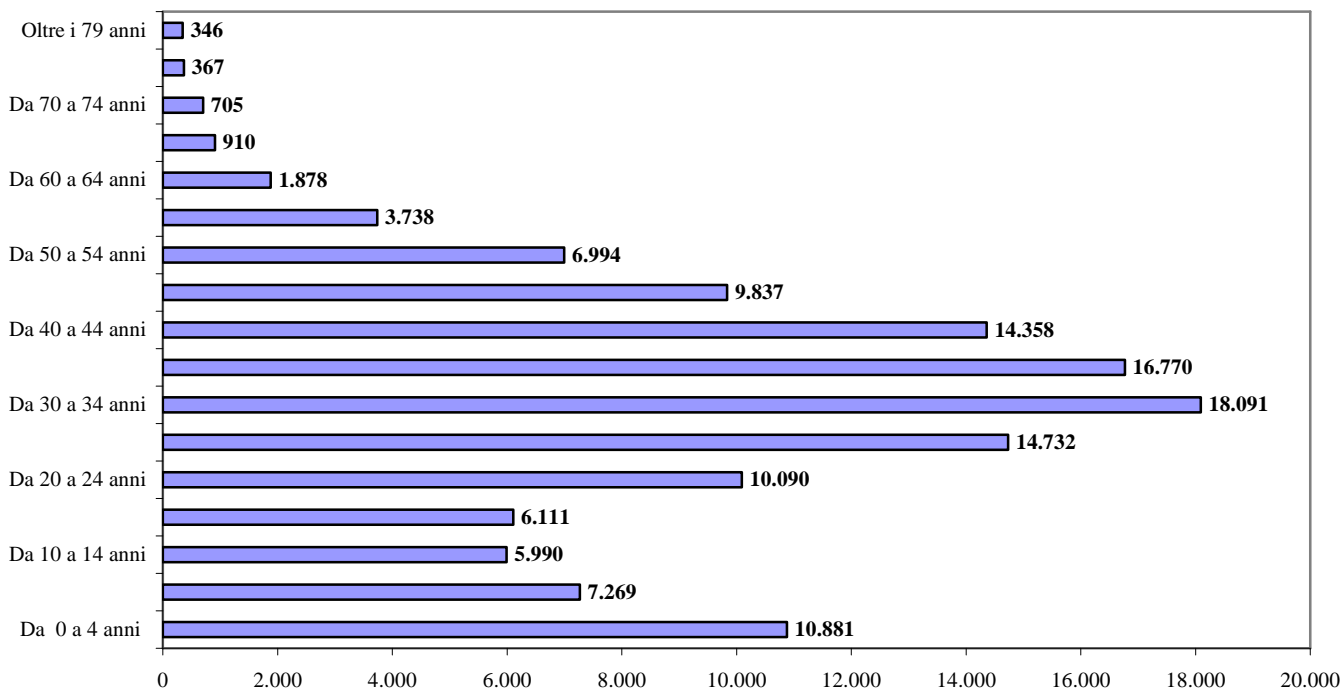
Continente	Nazionalità	Totale
	Etiopia	133
	Gabon	3
	Gambia	7
	Ghana	383
	Gibuti	1
	Guinea	22
	Guinea Bissau	1
	Guinea Equatoriale	1
	Kenya	53
	Liberia	61
	Libia	19
	Madagascar	46
	Mali	46
	Marocco	19.424
	Mauritania	3
	Mauritius	73
	Mozambico	3
	Niger	26
	Nigeria	3.256
	Ruanda	4
	Senegal	1.386
	Seychelles	10
	Sierra Leone	53
	Somalia	533
	Sud Africa	9
	Sudan	118
	Tanzania	13
	Togo	48
	Tunisia	1.633
	Uganda	2
	Zimbabwe (Ex Rhodesia)	2
	Tot. Africa	33.315
America		
	Argentina	242
	Bolivia	273
	Brasile	2.073
	Canada	28
	Cile	41
	Colombia	500
	Costa Rica	15
	Cuba	405
	Dominica	18
	Dominicana, Repubblica	255
	Ecuador	1.540
	El Salvador	95
	Giamaica	1
	Guatemala	6
	Haiti	4
	Honduras	28
	Messico	65
	Nicaragua	7
	Panama	12
	Paraguay	50
	Perù	8.808
	Portorico	3
	Saint Lucia	1
	Saint Vincent E Grenadine	1
	Stati Uniti D'america	182
	Trinidad E Tobago	1
	Uruguay	25
	Venezuela	80
	Tot. America	14.759
Asia		
	Afghanistan	77
	Arabia Saudita	1
	Armenia	8
	Azerbaigian	4

Continente	Nazionalità	Totale
	Bangladesh	872
	Cambogia	3
	Cinese, Rep. Popolare	5.518
	Corea Del Nord	28
	Filippine	3.189
	Formosa	29
	Georgia	8
	Giappone	160
	Giordania	96
	India	355
	Indonesia	17
	Iran	375
	Iraq	28
	Israele	47
	Kazakhstan	12
	Kirghizistan	1
	Laos	1
	Libano	75
	Malaysia	13
	Maldive	2
	Mongolia	3
	Nepal	8
	Pakistan	235
	Singapore	10
	Siria	21
	Sri Lanka (Ex Ceylon)	124
	Taiwan (Ex Formosa)	2
	Territori Auton. Palestina	4
	Thailandia	69
	Uzbekistan	9
	Vietnam	39
	Yemen	5
	Yemen Del Sud	4
	Tot.Asia	11.452
Oceania		
	Australia	16
	Figi	1
	Nuova Zelanda	4
	Tot. Oceania	21
	Apolide	9
	Citt. non definitiva	3
	In Attesa Di Apolidia	10
	Totale stranieri	129.067
	% stranieri su residenti	14,2

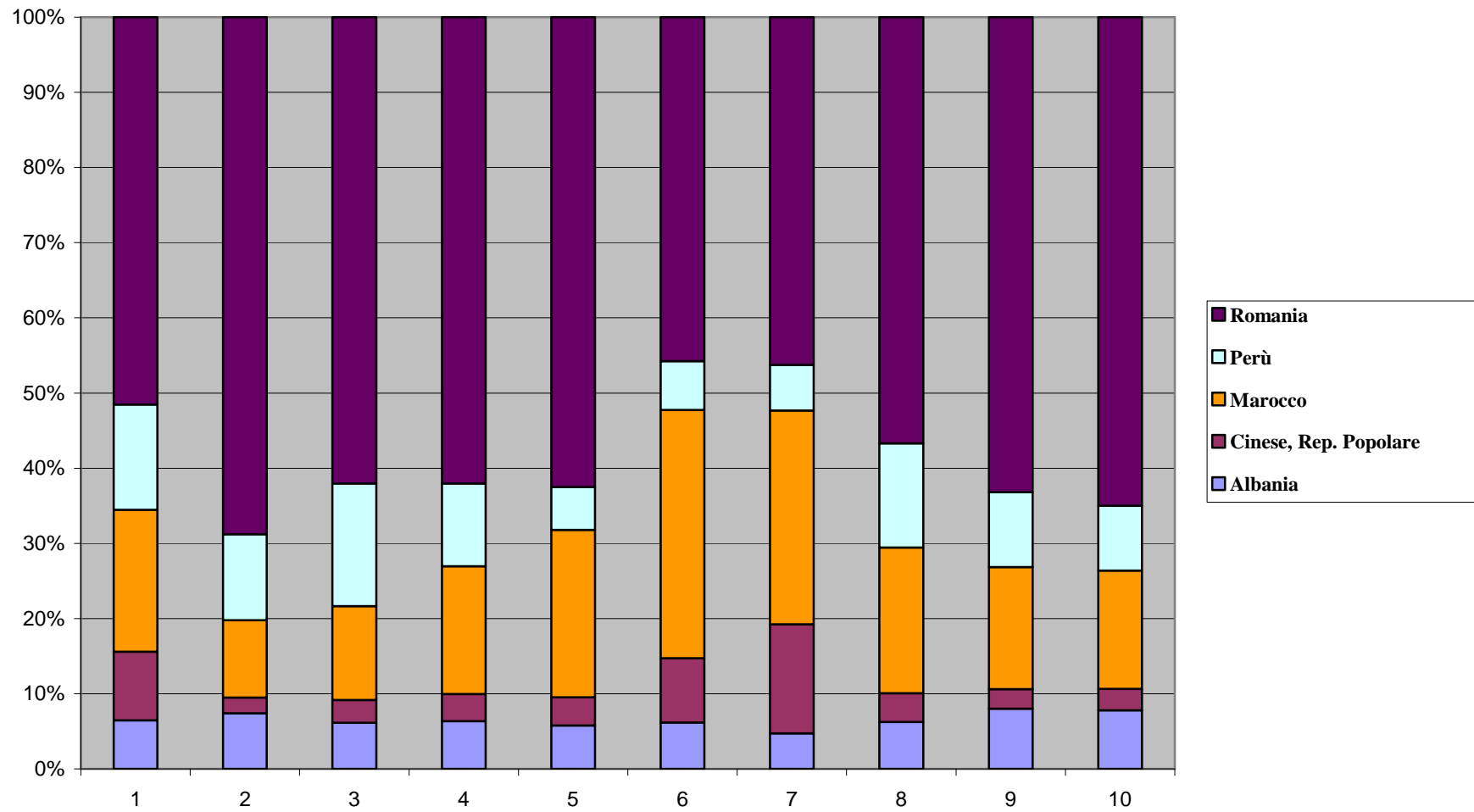
Stranieri a Torino per area di appartenenza-Anno 2010



Stranieri residenti per classi di età-Anno 2010



Le maggiori nazionalità straniere per circoscrizione-Anno 2010



**Tavola 3.16 NATI VIVI DA GENITORI RESIDENTI PER CIRCOSCRIZIONE
ANNO 2010**

Circoscrizione	Maschi	Femmine	Totale
1	368	357	725
2	385	334	719
3	644	598	1.242
4	478	431	909
5	625	591	1.216
6	568	486	1.054
7	468	427	895
8	258	229	487
9	305	325	630
10	138	141	279
non indicata	1	2	3
Totale	4.238	3.921	8.159

**Tavola 3.17 PERCENTUALI RELATIVE AI NATI VIVI PER CLASSI DI ETÀ' DELLE MADRI-
ANNO 2010**

Classi di età	Italiane	Straniere
da 15 a 19 anni	0,5	1,5
da 20 a 24 anni	3,8	16,0
da 25 a 29 anni	14	30,7
da 30 a 34 anni	34	30,5
da 35 a 39 anni	36	16,4
da 40 a 44 anni	11	3,9
da 45 a 49 anni	0,8	0,2
da 50 a 52 anni	0,1	0,7

Tavola 3.18 NATI PER VITALITA'-ANNO 2010

	Maschi	Femmine	Totale
Nati Vivi	4.238	3.921	8.159
Nati morti	14	10	24
Nati vivi poi morti	10	5	15
Totale	4.262	3.936	8.198

Tavola 3.19 - NATI VIVI IN REGIME CONIUGALE / CONVIVENZA PER AREA DI APPARTENENZA DEI GENITORI-DATI ANNO 2010

area della madre	Area del padre							Totale
	Italia	Unione Europea	Altri Paesi Europei	Africa	America	Asia	Non indicato	
Italia	5.062	42	18	88	30	5	20	5.265
Unione Europea	176	829	8	8	3	1	1	1.026
Altri Paesi Europei	65	15	168	3				251
Africa	125		1	846		3	2	977
America	106	4	1	5	154			270
Asia	14	1			1	204		220
Oceania	1							1
Non indicato	5			1		1	1	8
Totale	5.554	891	196	951	188	214	24	8.018

Tavola 3.20 NATI VIVI IN REGIME NON CONIUGALE/CONVIVENZA PER AREA DEL GENITORE CHE RICONOSCE-ANNO 2010

	madre	padre	Totale
Italia	78	1	79
Unione Europea	14		14
Altri Paesi Europei	4		4
Africa	16		16
America	12		12
Asia	3		3
Totale	127	1	128

Tavola 3.21 NATI VIVI NON RICONOSCIUTI

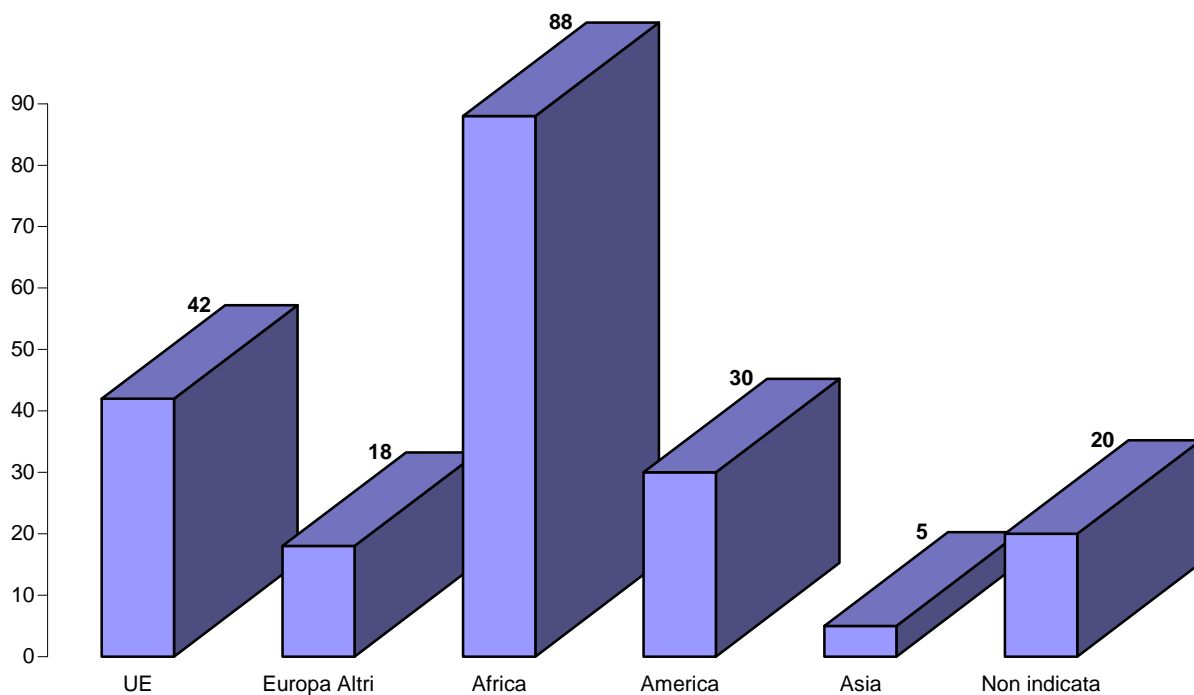
cittadinanza madre	cittadinanza padre
ignota	ignota
Totale nati	13

**Tavola 3.22 NATI VIVI DA DUE GENITORI STRANIERI
PER CITTADINANZA DELLA MADRE-ANNO 2010**

	cittadinanza della madre	Totale
Unione Europea	Austria	1
	Bulgaria	1
	Francia	5
	Germania	1
	Polonia	2
	Romania	838
	Spagna	1
Totale Unione Europea		849
Europa Altri	Albania	87
	Bosnia-Erzegovina	18
	Jugoslavia, Repubblica Federale	3
	Macedonia, Repubblica Di	4
	Moldova	63
	Russa, Federazione	1
	Turchia	5
	Ucraina	5
Totale Europa Altri		186
Africa	Algeria	4
	Burundi	1
	Camerun	7
	Congo (Repubblica Del)	2
	Congo, (Ex Zaire)	1
	Costa D'avorio	8
	Egitto	130
	Eritrea	2
	Etiopia	2
	Ghana	5
	Liberia	3
	Libia	1
	Marocco	520
	Mauritius	2
	Nigeria	113
	Senegal	16
	Sierra Leone	3
	Somalia	4
	Sudan	1
	Togo	1
Tunisia	27	
Totale Africa		853
America	Argentina	2
	Bolivia	5
	Brasile	20
	Colombia	4
	Cuba	1
	Dominicana, Repubblica	1
	Ecuador	20

America	cittadinanza della madre	Totale
	Paraguay	1
	Peru	108
	Stati Uniti D'america	2
Totale America		164
Asia	Bangladesh	18
	Cinese, Repubblica Popolare	1
	Cinese, Repubblica Popolare	146
	Filippine	28
	Formosa	3
	Giordania	1
	India	2
	Iran, Repubblica Islamica Del	2
	Pakistan	3
	Sri Lanka (Ex Ceylon)	2
	Vietnam	1
Totale Asia		207
Sconosciuto	Sconosciuto	2
Totale		2.261

Nati da madre italiana e padre straniero per area del padre-Anno 2010



Nati da padre italiano e madre straniera per area della madre-Anno 2010

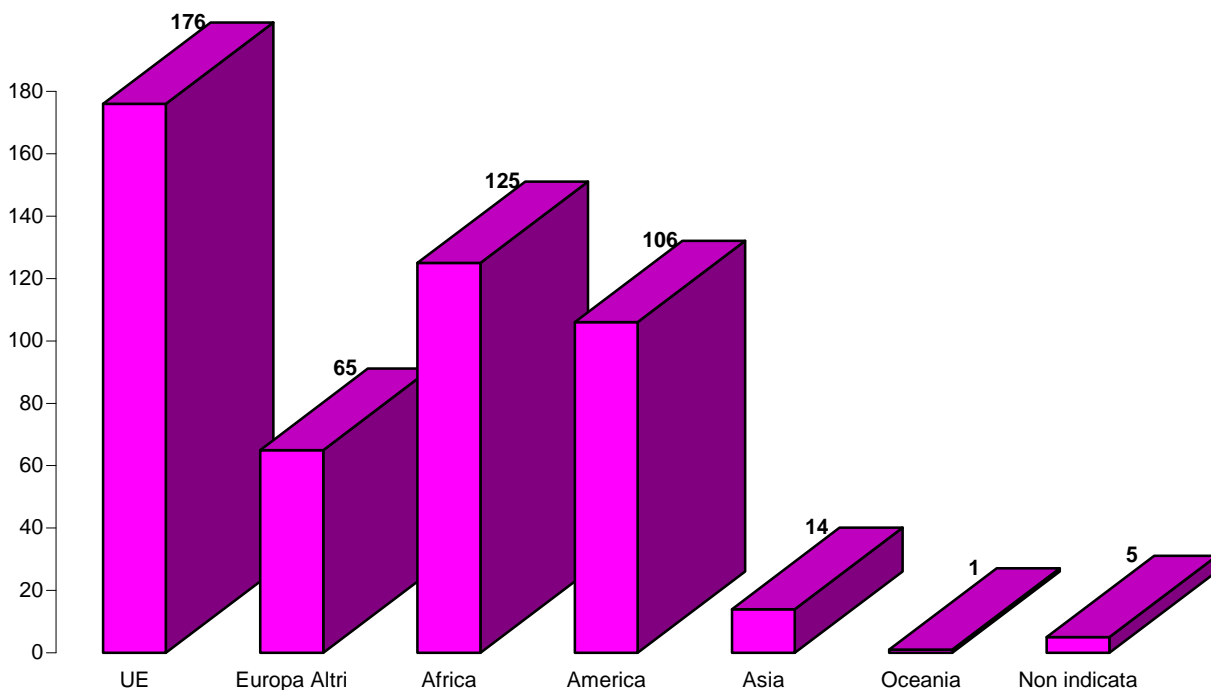


Tavola 3.23 MATRIMONI PER CIRCOSCRIZIONE DI RESIDENZA DEGLI SPOSI- ANNO 2010

circonscrizione dello sposo	circonscrizione della sposa											Totale
	residente in altri comuni	1	2	3	4	5	6	7	8	9	10	
residente in altri comuni	135	22	26	44	21	33	27	26	28	14	17	393
1	24	143	5	7	3	1	5	6	9	1	2	206
2	15		144	8	3		2	1	2	4	1	180
3	24	3	8	213	11	7	3	5	4	4	1	283
4	26	6	1	10	141	3	4	4	2	4	2	203
5	22	3	5	8	12	218	5	7	2	4	1	287
6	17	4	2	3	5	4	137	3	1	1	2	179
7	22	7		5	7	8	3	105	2	5		164
8	15	5	2	2		2	2	3	91	4	1	127
9	16	3	4	8	5	4	2		1	103	3	149
10	8	2	2	1	1	1				5	49	69
Totale	324	198	199	309	209	281	190	160	142	149	79	2.240

Tavola 3.24 MATRIMONI SECONDO IL RITO E LO STATO CIVILE PRECEDENTE DEGLI SPOSI- ANNO 2010

SPOSO	SPOSA			Totale
	Nubile	Gia' coniugata	Vedova	
Rito Civile				
Celibe	640	183	14	837
Gia' coniugato	178	156	9	343
Stato libero	1			1
Vedovo	12	33	7	52
Totale	831	372	30	1.233
Rito religioso				
Celibe	964	17	3	984
Gia' coniugato	17	1		18
Vedovo	2	2	1	5
Totale	983	20	4	1.007

Tavola 3.25 MATRIMONI PER CLASSI DI ETÀ' DEGLI SPOSI-ANNO 2010

Classi di età dello sposo	classi di età della sposa						Totale
	17 - 27	28 -37	38 - 47	48 - 57	58 - 67	68 ed oltre	
da 17 a 27 anni	206	52	1				259
da 28 a 37 anni	270	758	75	1			1.104
da 38 a 47 anni	21	226	222	18	2		489
da 48 a 57 anni	6	33	97	72	8		216
da 58 a 67 anni	1	11	23	51	25	7	118
da 68 ed oltre	1		9	15	14	15	54
Totale	505	1.080	427	157	49	22	2.240

Tavola 3.26 MATRIMONI TRA ITALIANI E STRANIERI-ANNO 2010

Area coniuge straniero	marito italiano+ moglie straniera	moglie italiana+ marito straniero
Africa	32	28
America	75	5
Asia	17	4
Europa (Altri Paesi)	58	6
Oceania		2
Unione Europea	88	16
Totale	270	61

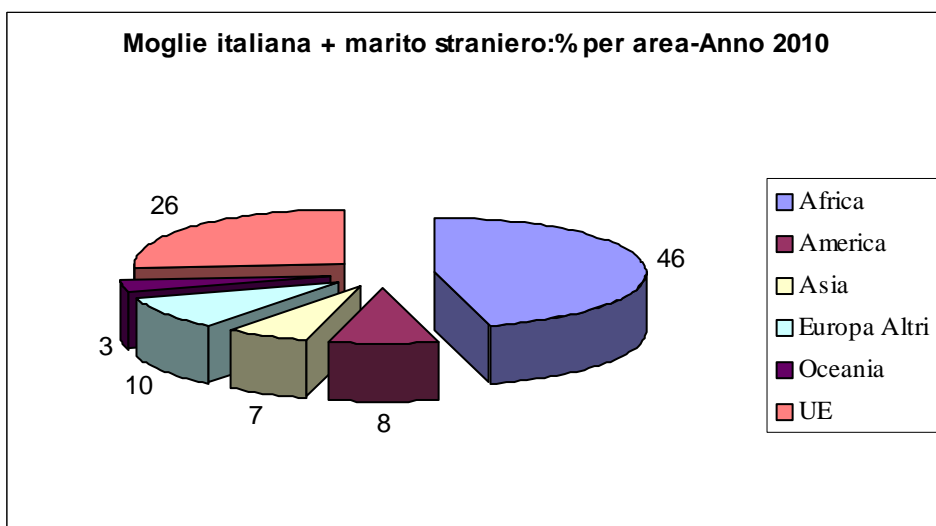
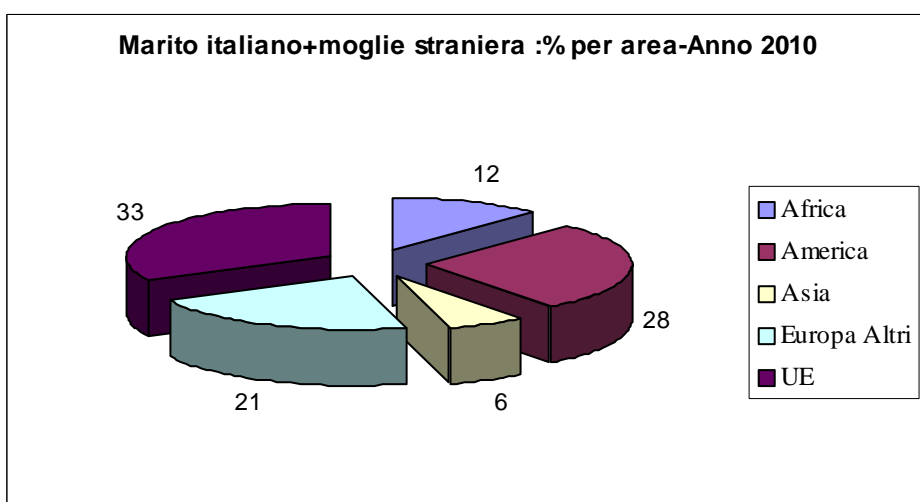


Tavola 3.27 RESIDENTI MORTI PER SESSO E CIRCOSCRIZIONE- ANNO 2010

Circoscrizione	M	F	Totale
1	408	457	865
2	579	574	1.153
3	602	669	1.271
4	467	551	1.018
5	621	609	1.230
6	536	503	1.039
7	424	499	923
8	312	412	724
9	375	396	771
10	220	210	430
indirizzo non precisato	3	1	4
Totale	4.547	4.881	9.428

Morti per sesso e mese dell'evento-Anno 2010

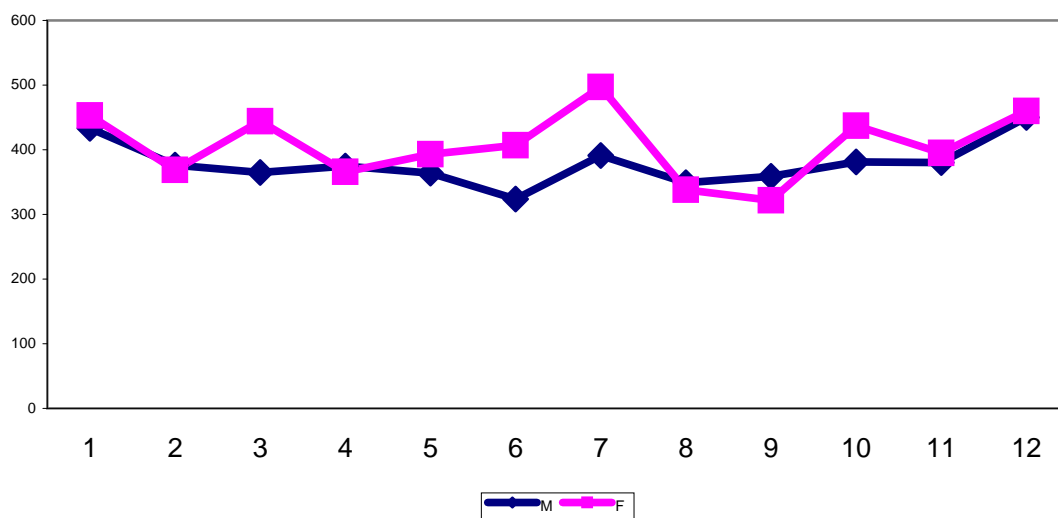


Tavola 3.28 DECESSI PER FASCE DI ETÀ'-ANNO 2010

fasce di età	M	F	Totale	
sino ad 1 anno		9	11	20
da 02 a 4 anni		1	1	2
da 05 a 9 anni		2	2	4
da 10 a 14 anni		1		1
da 15 a 19 anni		3	5	8
da 20 a 24 anni		7	2	9
da 25 a 29 anni		3	5	8
da 30 a 34 anni		26	8	34
da 35 a 39 anni		25	11	36
da 40 a 44 anni		39	34	73
da 45 a 49 anni		92	40	132
da 50 a 54 anni		96	65	161
da 55 a 59 anni		178	84	262
da 60 a 64 anni		250	133	383
da 65 a 69 anni		357	205	562
da 70 a 74 anni		404	262	666
da 70 a 74 anni		104	73	177
da 75 a 79 anni		773	565	1.338
da 80 a 84 anni		902	919	1.821
da 85 ed oltre		1.275	2.456	3.731
Totale	4.547	4.881	9.428	

Tavola 3.29 MORTI NEL PRIMO ANNO DI VITA -ANNO 2010

mesi di vita	Maschi	Femmine	Totale	
0		4	6	10
1		1	1	2
2		1		1
5			2	2
6		1		1
8				
12		1	1	2
13		1	1	2
15				
Totale	9	11	20	

Nota: Per morti nel primo anno di vita si intende coloro che sono deceduti prima di avere 24 mesi di vita, cioè aver compiuto due anni.

Tavola 3.10 EMIGRATI DA TORINO PER AREE DI DESTINAZIONE-ANNO 2010

Circoscrizione di partenza	Area destinazione							Totale
	Altre prov. del Piemonte	Altre regioni italiane	Altri comuni della prov. di Torino	Area metropolitana	Comuni contermini	Estero	Ignota	
1	268	596	161	664	154	81	459	2.383
2	184	424	161	1.034	126	39	482	2.450
3	275	650	264	1.463	199	27	847	3.725
4	216	561	187	910	206	49	641	2.770
5	206	611	204	1.484	269	35	843	3.652
6	182	574	191	1.336	183	52	929	3.447
7	211	521	158	893	124	65	950	2.922
8	195	340	106	548	59	46	588	1.882
9	189	352	114	949	90	19	491	2.204
10	65	161	52	538	32	7	237	1.092
non indicata		37		1		940		978
Totale	1.991	4.827	1.598	9.820	1.442	1.360	6.467	27.505

Emigrati per stato civile-Anno 2010

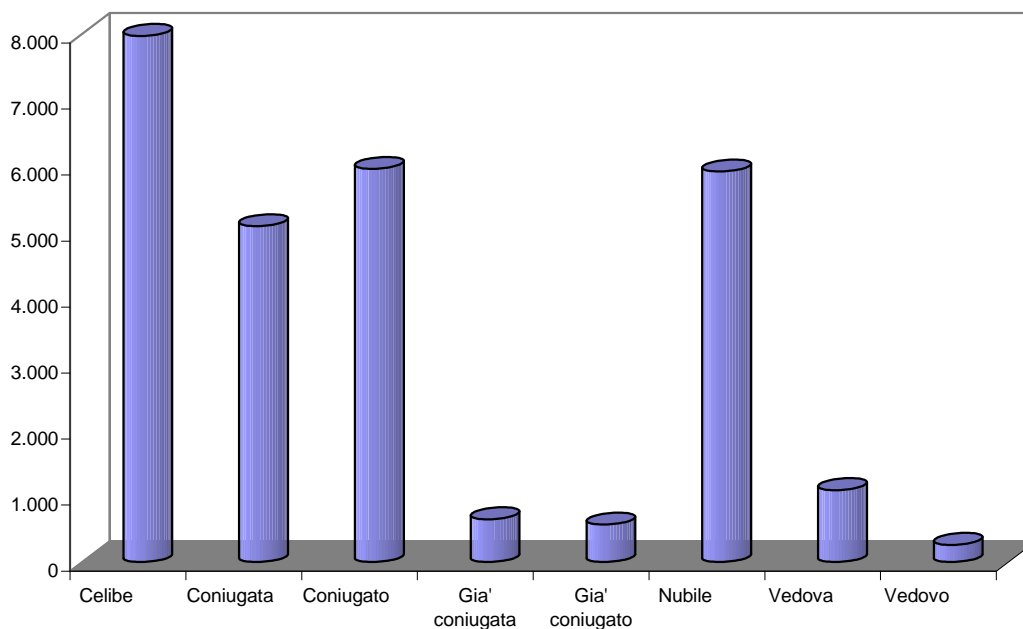


Tavola 3.31 IMMIGRATI IN TORINO PER AREA DI PROVENIENZA- ANNO 2010

Area di provenienza	circonscrizione di arrivo										Ignota	Totale
	1	2	3	4	5	6	7	8	9	10		
Altre prov. del Piemonte	283	141	248	191	152	151	198	169	134	41		1.708
Altre regioni italiane	800	491	879	617	638	432	640	433	486	143	61	5.620
Altri comuni prov. di Torino	190	90	188	127	151	133	107	100	92	50		1.228
Area metropolitana	643	617	883	642	914	622	561	490	570	334	6	6.282
Comuni contermini	71	76	115	103	121	89	89	44	67	30		805
Estero	837	672	1.302	1.178	1.263	1.655	1.629	806	855	287	17	10.501
Sconosciuto						1						1
*Torino	118	81	130	104	187	162	163	73	101	42		1.161
Totale	2.942	2.168	3.745	2.962	3.426	3.245	3.387	2.115	2.305	927	84	27.306

*Sono i residenti reiscritti in anagrafe.

Immigrati per stato civile-Anno 2010

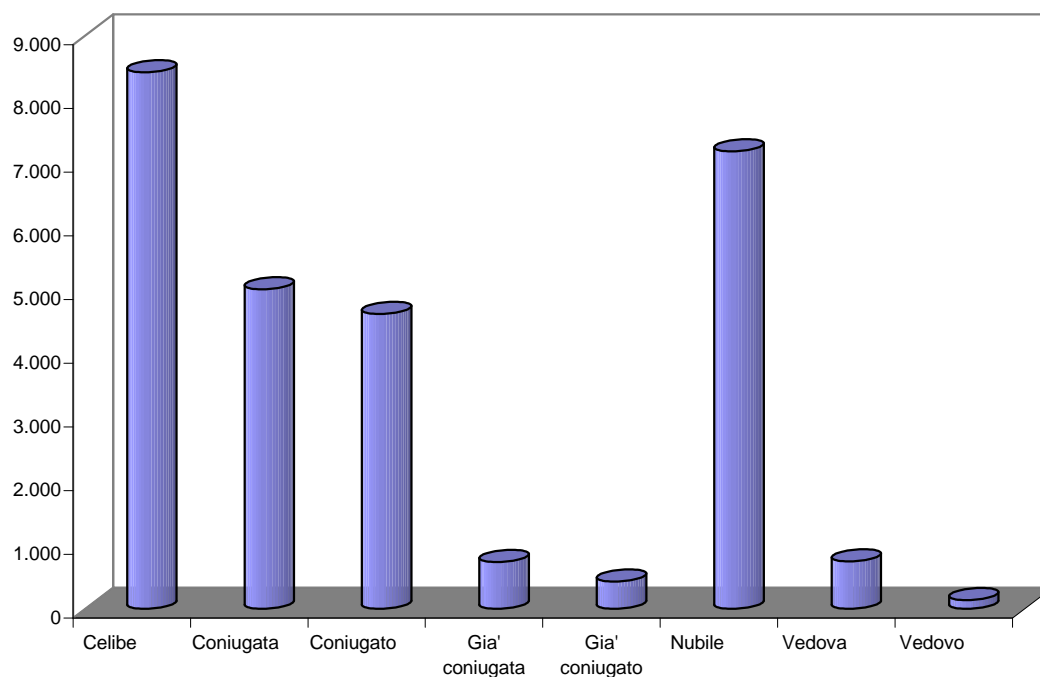


Tavola 3.32 MOVIMENTI INTRAURBANI IN TORINO-ANNO 2010

circonscrizione di provenienza	circonscrizione di destinazione										non precisata	Totale	
	1	2	3	4	5	6	7	8	9	10			
1		388	541	345	273	238	505	515	224	73		2	3.104
2	222		440	230	166	97	126	136	307	151		1	1.876
3	439	611		935	384	236	254	226	190	85			3.360
4	292	207	784		561	280	316	147	126	55			2.768
5	204	165	367	472		551	406	119	115	58			2.457
6	161	125	253	303	712		600	153	119	35			2.461
7	370	134	294	380	509	832		305	117	33			2.974
8	396	157	275	153	97	170	326		272	65			1.911
9	201	393	218	133	148	129	125	205		356			1.908
10	47	151	74	62	57	44	45	54	266				800
non precisata	3	4	7	8	5	3	7	7	6	3		8	61
Totale	2.335	2.335	3.253	3.021	2.912	2.580	2.710	1.867	1.742	914		11	23.680

Saldo migratorio intraurbano per circoscrizione-Anno 2010

