

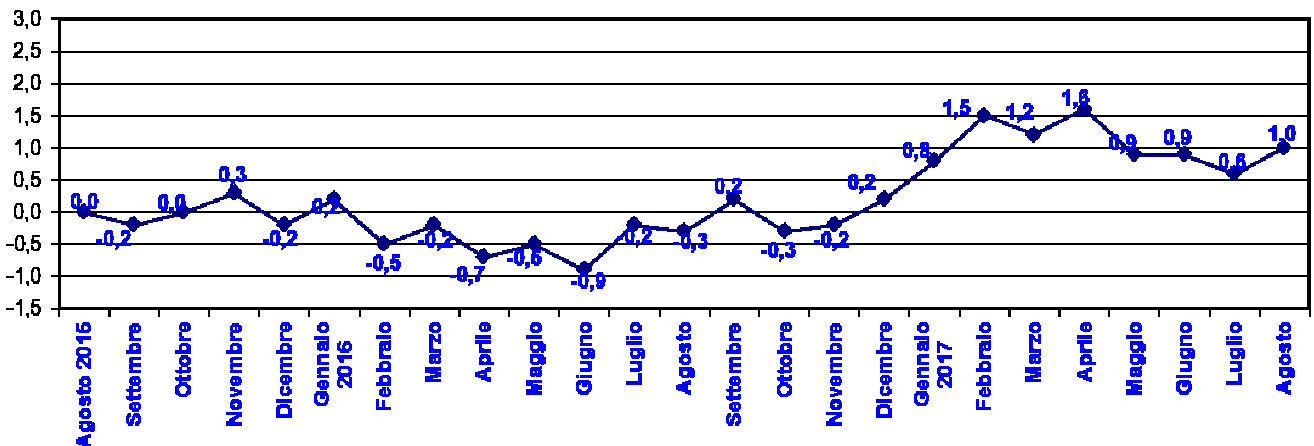
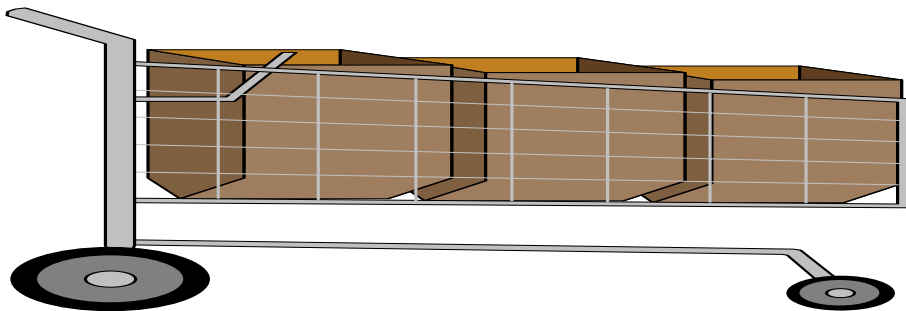


Città di Torino

Area Servizi Civici

Servizio Statistica
e Toponomastica

- Commissione Comunale di Controllo per le Rilevazioni dei Prezzi al Consumo
- Agosto 2017



Abbigliamento e calzature (-0,3%): I ribassi riscontrati nelle classi relative alle scarpe ed altre calzature (-1,2%) ed agli indumenti (-0,1%) hanno confermato il segno negativo della divisione.

Abitazione, acqua, elettricità e combustibili (0,0): La divisione rimane invariata in quanto i ribassi rilevati nella classe relativa al gasolio per riscaldamento (-0,4%) sono stati compensati dai rincari riscontrati nella classe relativa agli altri servizi per l'abitazione n.a.c. (+0,1%).

Mobili, articoli e servizi per la casa (-0,2%): Il segno negativo della divisione è determinato dalle diminuzioni riguardanti le classi dei grandi apparecchi domestici elettrici e non (-1,2%), degli articoli tessili per la casa (-0,7%), dei piccoli elettrodomestici (-0,7%), e dei beni non durevoli per la casa (-0,2%). In rialzo la classe relativa alla cristalleria, stoviglie e utensili domestici (+0,1%).

Servizi sanitari e spese per la salute (-0,2%): Continua il trend negativo della divisione di prodotto a seguito dei ribassi riscontrati nella classe relativa ai prodotti farmaceutici (-0,9%). In aumento troviamo le classi relative agli altri prodotti medicali (+0,3%) ed alle attrezzature ed apparecchi terapeutici (+0,1%).

Trasporti (+2,1%): Nella divisione vengono rilevati aumenti nelle classi relative al trasporto aereo passeggeri (+26,0%), al trasporto marittimo e per vie d'acqua interne (+22,8%), ai carburanti e lubrificanti per mezzi di trasporto privati (+0,9%) ed alle biciclette (+0,2%). Si riscontrano ribassi nella classe relativa al trasporto passeggeri su rotaia (-1,0%).

Comunicazioni (+0,4%): Cambio di segno per la presente divisione di prodotto generato dai rincari riscontrati nelle classi relative agli apparecchi telefonici e telefax (+1,0%) ed ai servizi di telefonia e telefax (+0,1%) rilevate centralmente dall'Istituto Nazionale di Statistica.

Ricreazione, spettacoli e cultura (+0,8%): La divisione conferma il segno positivo a seguito degli incrementi rilevati nelle classi dei pacchetti vacanza (+9,3%), degli apparecchi per il trattamento dell'informazione (+1,1%), dei servizi ricreativi e sportivi (+0,7%), degli animali domestici e relativi prodotti (+0,5%), degli articoli di cartoleria e materiale da disegno (+0,5%) e degli apparecchi di ricezione, registrazione e riproduzione di suoni e immagini (+0,3%). Vengono segnalati ribassi nelle classi dei supporti di registrazione (-5,8%), degli apparecchi fotografici e cinematografici e strumenti ottici (-1,1%), dei giochi, giocattoli e hobby (-0,7%), dei libri (-0,6%), dei servizi culturali (-0,3%) e degli articoli sportivi, per campeggio e attività ricreative all'aperto (-0,2%).

Istruzione (0,0): Nella presente divisione non si registrano variazioni.

Servizi ricettivi e di ristorazione (0,0): Nonostante le variazioni riscontrate nella classe relativa ai servizi di alloggio (-0,1%), la divisione rimane invariata.

Altri beni e servizi (+0,1%): Gli aumenti verificatisi nelle classi relative agli altri effetti personali (+0,8%), ai servizi di parrucchiere e trattamenti di bellezza (+0,3%) ed agli altri servizi finanziari n.a.c. (+0,1%) hanno originato il segno positivo della divisione di prodotto. In calo troviamo le classi relative agli apparecchi elettrici per la cura della persona (-1,1%), alle assicurazioni sui mezzi di trasporto (-0,4%) ed agli altri apparecchi non elettrici, articoli e prodotti per la cura della persona (-0,1%).

Significative variazioni annuali:

Prodotti alimentari e bevande analcoliche: oli e grassi (+4,5%), pesci e prodotti ittici (+2,5%), prodotti alimentari n.a.c. (+2,3%), latte, formaggi e uova (+1,8%), caffè, tè e cacao (+1,5%).

Bevande alcoliche e tabacchi: vini (+1,5%).

Abbigliamento e calzature: indumenti (-1,6%), scarpe ed altre calzature (-2,3%).

Abitazione, acqua, energia elettrica, gas e altri combustibili: energia elettrica (+9,8%), gas (+2,4%), gasolio per riscaldamento (+1,5%).

Mobili, articoli e servizi per la casa: grandi apparecchi domestici e non (-2,3%), piccoli elettrodomestici (-2,8%), articoli tessili per la casa (-3,9%), tappeti e altri rivestimenti per pavimenti (-4,4%).

Servizi sanitari e spese per la salute: servizi medici (+1,7%), attrezzature ed apparecchi terapeutici (-1,9%), servizi paramedici (-2,2%), servizi ospedalieri (-4,9%).

Trasporti: trasporto marittimo e per vie d'acqua interne (+27,3%), trasporto aereo passeggeri (+19,8%), trasporto passeggeri su rotaia (+5,9%), carburanti e lubrificanti per mezzi di trasporto privati (+4,4%), manutenzione e riparazione mezzi di trasporto privati (+2,1%), motocicli e ciclomotori (+1,8%), pezzi di ricambio e accessori per mezzi di trasporto privati (+1,5%), biciclette (-2,6%).

Comunicazioni: servizi postali (+4,1%), servizi di telefonia e telefax (-1,5%), apparecchi telefonici e telefax (-6,7%).

Ricreazione, spettacoli e cultura: supporti di registrazione (+5,6%), servizi veterinari e altri servizi per animali domestici (+4,2%), articoli per giardinaggio, piante e fiori (+3,7%), giochi, giocattoli e hobby (+3,6%), articoli di cartoleria e materiale da disegno (+2,4%), strumenti musicali e beni durevoli per ricreazione al coperto (+2,1%), animali domestici e relativi prodotti (+1,6%), giornali e periodici (+1,6%), libri (+1,5%), apparecchi fotografici e cinematografici e strumenti ottici (-1,9%), articoli sportivi, per campeggio e attività ricreative all'aperto (-1,9%), apparecchi per il trattamento dell'informazione (-2,4%), apparecchi di ricezione, registrazione e riproduzione di suoni e immagini (-4,7%).

Istruzione: istruzione universitaria (-3,5%).

Servizi ricettivi e di ristorazione: servizi di alloggio (+4,8%), mense (+1,7%).

Altri beni e servizi: assicurazioni sui mezzi di trasporto (+6,0%), servizi assicurativi connessi all'abitazione (+4,7%), gioielleria ed orologeria (+3,0%), altri effetti personali (+1,8%), apparecchi elettrici per la cura della persona (-2,9%).

Le rilevazioni eseguite dal Servizio Statistica della Città di Torino sono state effettuate secondo le disposizioni e le norme tecniche stabilite dall'ISTAT.

I dati relativi all'anticipazione del mese in corso si possono consultare sul sito:

<http://www.comune.torino.it/statistica/>

La Dirigente ad interim
Servizio Statistica e Toponomastica
Dott.ssa Monica Sciajno

Il Responsabile
Uff. Statistiche Economiche
Rag. Pietro Clericuzio

Torino, 31 Agosto 2017



CITTA' di TORINO

Area Servizi Civici
Servizio Statistica e Toponomastica

Anticipazione del mese di **AGOSTO 2017**

PREZZI AL CONSUMO: Variazione percentuali degli Indici

Intera Collettività (N.I.C.)

DIVISIONI	Variazioni Percentuali	
	Variazioni % rispetto al mese precedente	Variazioni % rispetto corrispondente mese anno precedente
Prodotti alimentari, bevande non alcoliche	0,1	1,1
Bevande alcoliche e tabacchi	0,3	0,5
Abbigliamento e Calzature	-0,3	-1,4
Abitazione, acqua, energia e combustibili	0,0	2,2
Mobili, articoli e servizi per la casa	-0,2	-0,2
Servizi sanitari e spese per la salute	-0,2	-0,5
Trasporti	2,1	3,4
Comunicazioni	0,4	-3,3
Ricreazioni, spettacoli e cultura	0,8	0,7
Istruzione	0,0	-1,0
Servizi ricettivi e di ristorazione	0,0	1,6
Altri beni e servizi	0,1	1,0
Indice generale	0,4	1,0
Indice generale al netto dei tabacchi	0,3	0,9



CITTA' di TORINO

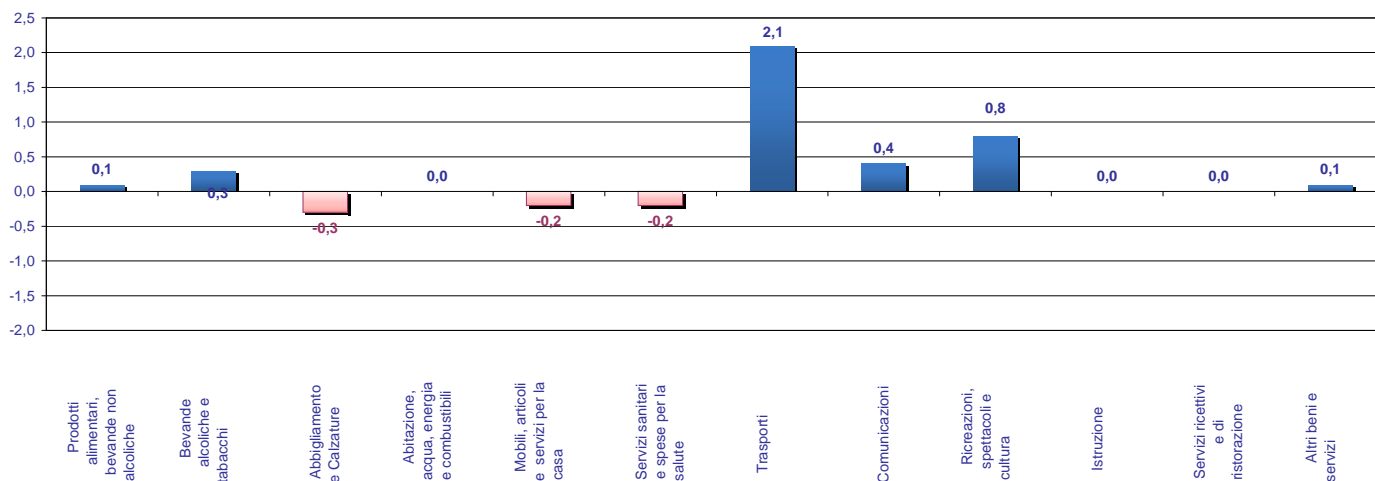
Area Servizi Civici
Servizio Statistica e Toponomastica

N.I.C.

Divisioni	Anno 2017											
	Variazioni Percentuali Congiunturali											
	Gennaio	Febbraio	Marzo	Aprile	Maggio	Giugno	Luglio	Agosto	Settembre	Ottobre	Novembre	Dicembre
Prodotti alimentari, bevande non alcoliche	1,8	1,1	-1,0	-0,2	-0,1	-0,8	-1,1	0,1				
Bevande alcoliche e tabacchi	0,1	0,0	-0,1	0,1	0,0	0,2	0,0	0,3				
Abbigliamento e Calzature	-0,1	0,0	-0,2	-0,8	0,3	0,0	-0,3	-0,3				
Abitazione, acqua, energia e combustibili	0,4	1,2	0,3	0,2	0,0	-0,1	-0,6	0,0				
Mobili, articoli e servizi per la casa	0,0	-0,1	0,1	0,1	0,0	-0,1	0,0	-0,2				
Servizi sanitari e spese per la salute	-0,3	0,2	0,1	-0,1	-0,1	0,1	-0,1	-0,2				
Trasporti	-0,1	0,6	0,6	1,6	-1,2	0,1	0,3	2,1				
Comunicazioni	-0,3	0,1	0,0	-0,3	-0,7	-1,1	-0,7	0,4				
Ricreazioni, spettacoli e cultura	-0,8	0,4	0,0	-0,4	0,0	-0,2	1,6	0,8				
Istruzione	0,0	0,0	0,0	0,0	0,0	0,0	0,0	0,0				
Servizi Ricettivi e di Ristorazione	-0,8	0,6	0,3	-0,1	1,0	-0,5	0,1	0,0				
Altri beni e servizi	0,1	0,4	0,2	0,0	0,0	0,0	0,0	0,1				
Indice generale	0,2	0,5	0,0	0,1	-0,1	-0,2	-0,1	0,4				
Indice generale al netto dei tabacchi	0,1	0,6	0,0	0,1	-0,1	-0,2	-0,1	0,3				

Valori provvisori

Agosto 2017





CITTA' di TORINO

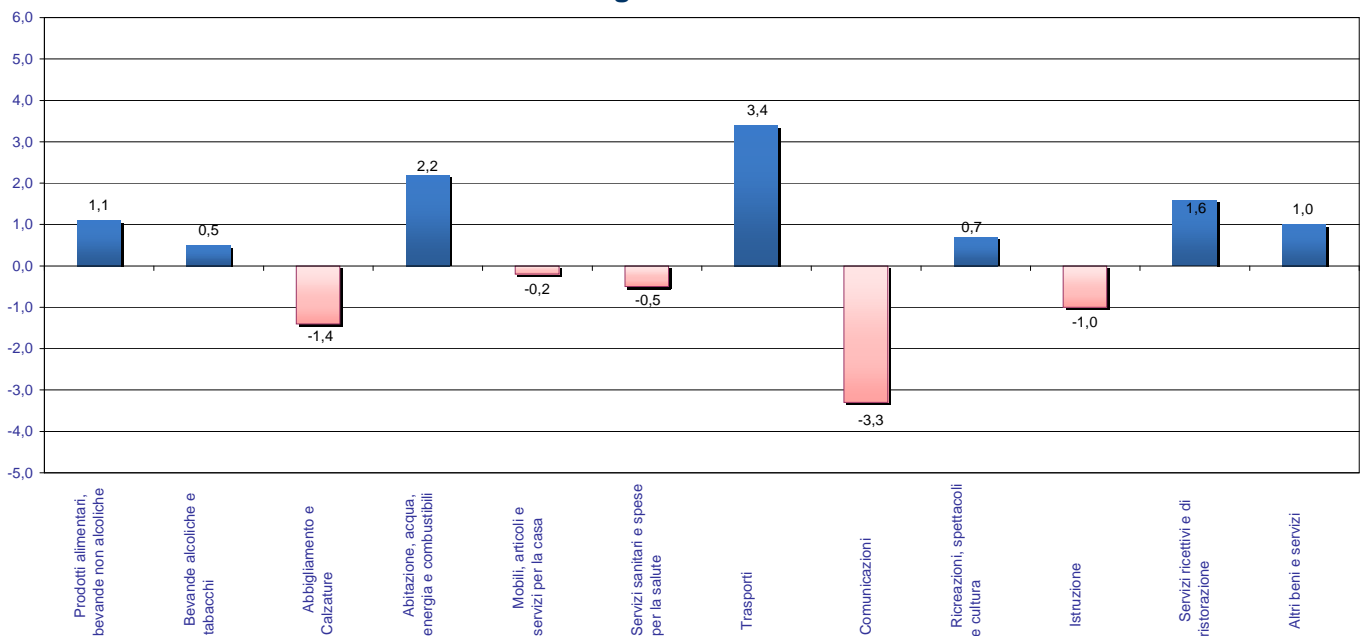
Area Servizi Civici
Servizio Statistica e Toponomastica

N.I.C.

Divisioni	Anno 2017											
	Variazioni Percentuali Tendenziali											
	Gennaio	Febbraio	Marzo	Aprile	Maggio	Giugno	Luglio	Agosto	Settembre	Ottobre	Novembre	Dicembre
Prodotti alimentari, bevande non alcoliche	2,5	3,8	2,6	2,5	2,1	1,1	0,9	1,1				
Bevande alcoliche e tabacchi	2,1	1,9	1,8	1,8	0,2	0,0	0,2	0,5				
Abbigliamento e Calzature	0,2	0,3	-0,6	-1,5	-1,2	-1,1	-1,3	-1,4				
Abitazione, acqua, energia e combustibili	-1,3	-0,2	0,1	2,9	2,9	2,8	2,2	2,2				
Mobili, articoli e servizi per la casa	0,2	0,2	0,2	0,3	0,1	0,0	0,0	-0,2				
Servizi sanitari e spese per la salute	-1,7	-0,9	-0,6	-0,3	-0,2	-0,1	-0,3	-0,5				
Trasporti	3,8	5,4	5,1	5,9	3,9	3,0	2,1	3,4				
Comunicazioni	-4,1	-3,0	-3,0	-2,5	-4,4	-4,3	-3,7	-3,3				
Ricreazioni, spettacoli e cultura	0,0	0,4	0,6	0,4	0,6	0,3	0,5	0,7				
Istruzione	-1,2	-1,2	-1,2	-1,2	-1,2	-1,0	-1,0	-1,0				
Servizi Ricettivi e di Ristorazione	1,1	1,2	0,3	0,7	-1,7	0,7	0,8	1,6				
Altri beni e servizi	0,8	1,2	1,3	1,2	1,3	1,2	1,0	1,0				
Indice generale	0,8	1,5	1,2	1,6	0,9	0,9	0,6	1,0				
Indice generale al netto dei tabacchi	0,7	1,5	1,2	1,6	1,0	0,9	0,7	0,9				

Valori provvisori

Agosto 2017



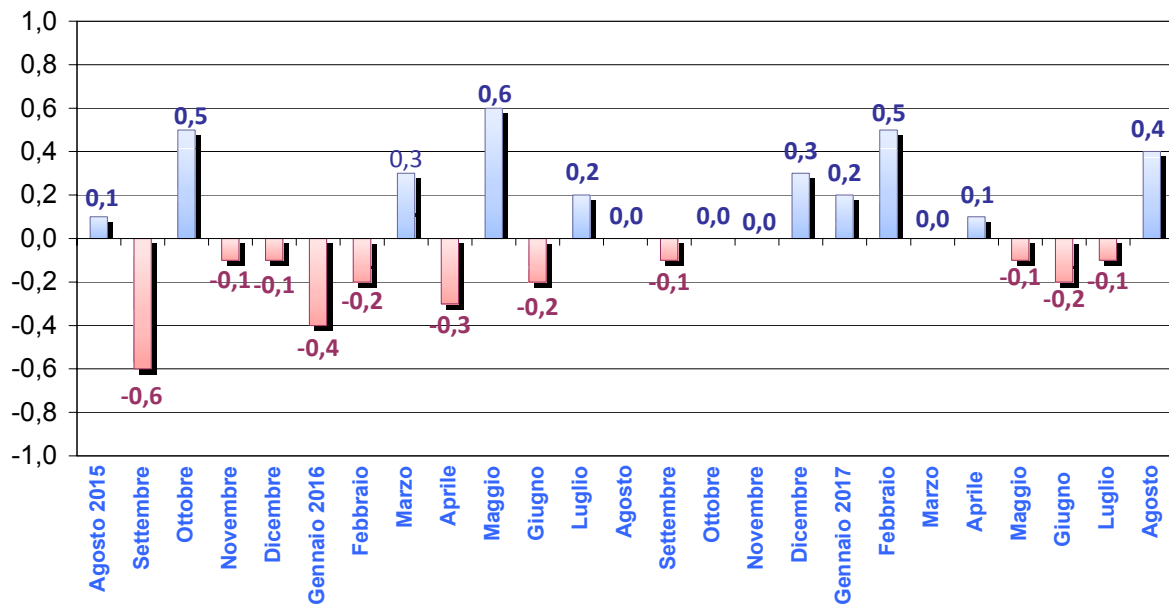


Città di Torino

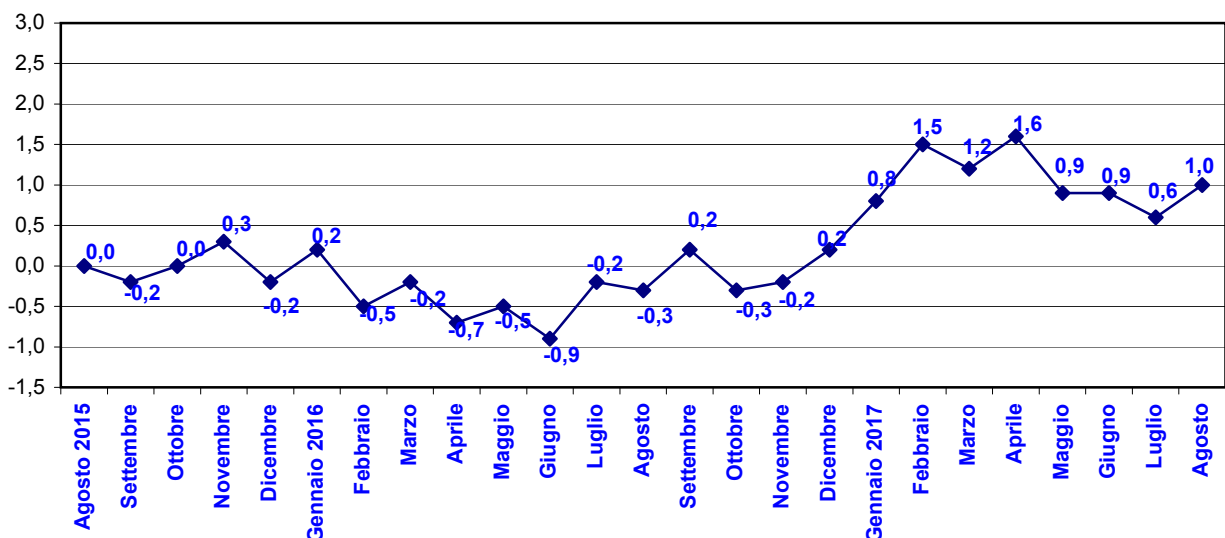
Servizio Statistica e Toponomastica

Indice Generale NIC (con tabacchi)

Variazioni percentuali congiunturali



Variazioni percentuali tendenziali





CITTA' di TORINO

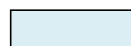
Area Servizi Civici
Servizio Statistica e Toponomastica

INDICI PREZZI AL CONSUMO N.I.C.

BASE 2015 = 100

Mese : Agosto 2017

Divisioni	Variazioni Percentuali												
	gen-17	feb-17	mar-17	apr-17	mag-17	giu-17	lug-17	ago-17	set-17	ott-17	nov-17	dic-17	Inflazione Acquisita
	gen-16	feb-16	mar-16	apr-16	mag-16	giu-16	lug-16	ago-16	set-16	ott-16	nov-16	dic-16	
Prodotti alimentari, bevande non alcoliche	2,5	3,8	2,6	2,5	2,1	1,1	0,9	1,1					1,6
Bevande alcoliche e tabacchi	2,1	1,9	1,8	1,8	0,2	0,0	0,2	0,5					0,9
Abbigliamento e Calzature	0,2	0,3	-0,6	-1,5	-1,2	-1,1	-1,3	-1,4					-1,0
Abitazione, acqua, energia e combustibili	-1,3	-0,2	0,1	2,9	2,9	2,8	2,2	2,2					1,3
Mobili, articoli e servizi per la casa	0,2	0,2	0,2	0,3	0,1	0,0	0,0	-0,2					0,0
Servizi sanitari e spese per la salute	-1,7	-0,9	-0,6	-0,3	-0,2	-0,1	-0,3	-0,5					-0,4
Trasporti	3,8	5,4	5,1	5,9	3,9	3,0	2,1	3,4					4,3
Comunicazioni	-4,1	-3,0	-3,0	-2,5	-4,4	-4,3	-3,7	-3,3					-3,2
Ricreazioni, spettacoli e cultura	0,0	0,4	0,6	0,4	0,6	0,3	0,5	0,7					1,1
Istruzione	-1,2	-1,2	-1,2	-1,2	-1,2	-1,0	-1,0	-1,0					-0,9
Servizi Ricettivi e di Ristorazione	1,1	1,2	0,3	0,7	-1,7	0,7	0,8	1,6					0,4
Altri beni e servizi	0,8	1,2	1,3	1,2	1,3	1,2	1,0	1,0					1,1
Indice generale	0,8	1,5	1,2	1,6	0,9	0,9	0,6	1,0					1,1
Indice generale al netto dei tabacchi	0,7	1,5	1,2	1,6	1,0	0,9	0,7	0,9					1,0



Valori provvisori

Inflazione acquisita rappresenta la variazione media dell'indice nell'anno indicato, (Indici Medi Anno 2017) che si avrebbe ipotizzando che l'indice stesso (Indici Agosto 2017) rimanga al medesimo livello dell'ultimo dato mensile disponibile nella restante parte dell'anno.



CITTA' di TORINO

Area Servizi Civici

Servizio Statistica e Toponomastica

INDICI DEI PREZZI AL CONSUMO NIC
Andamento dei prodotti a diversa frequenza d'acquisto

Base Anno 2015 = 100

Anno 2017

Tipologia di Prodotto	GENNAIO		FEBBRAIO		MARZO		APRILE		MAGGIO		GIUGNO		LUGLIO		AGOSTO		SETTEMBRE		OTTOBRE		NOVEMBRE		DICEMBRE	
	Cong.	Tend.	Cong.	Tend.	Cong.	Tend.	Cong.	Tend.	Cong.	Tend.	Cong.	Tend.	Cong.	Tend.	Cong.	Tend.	Cong.	Tend.	Cong.	Tend.	Cong.	Tend.	Cong.	Tend.
Alta frequenza	1,1	2,4	0,6	3,3	-0,4	2,7	-0,1	2,4	-0,1	1,8	-0,5	0,8	-0,5	0,8	0,1	1,2								
Media frequenza	-0,5	0,1	0,8	0,9	0,2	0,6	0,4	1,8	-0,2	0,8	0,1	1,5	0,3	1,1	0,7	1,4								
Bassa frequenza	-0,3	-1,2	0,1	-0,7	0,1	-0,6	-0,2	-0,7	0,1	-0,7	-0,4	-0,8	0,0	-0,8	0,0	-0,6								
Indice generale	0,2	0,8	0,5	1,5	0,0	1,2	0,1	1,6	-0,1	0,9	-0,2	0,9	-0,1	0,6	0,4	1,0								

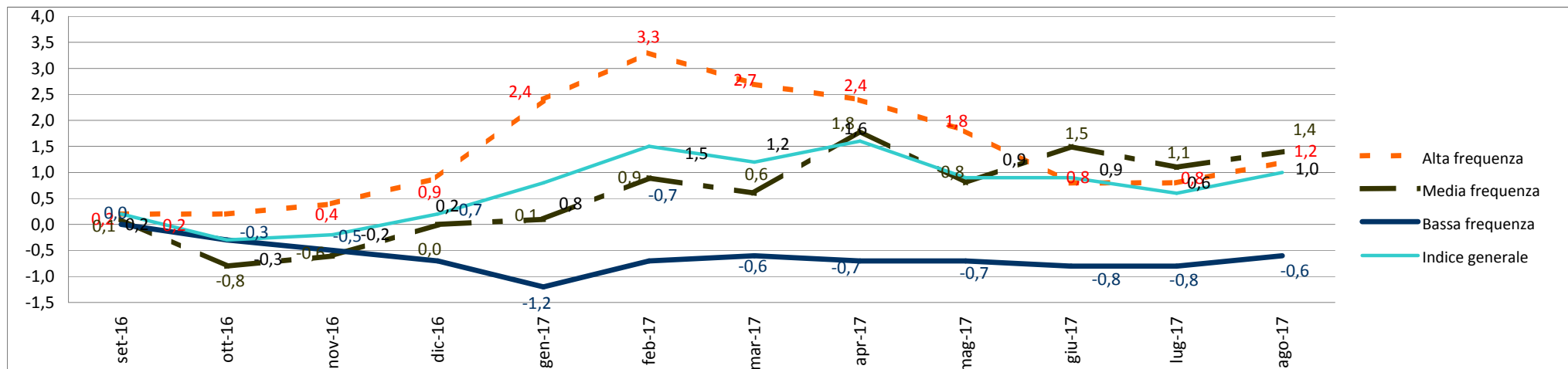
Dall'indice generale dei prezzi al consumo per l'intera collettività (NIC),calcolato sui prezzi rilevati mensilmente in base alla classificazione del paniere Coicop,vengono elaborati i dati relativi a tre raggruppamenti riferiti alle diverse frequenze di acquisto dei prodotti da parte dei consumatori.

I tre raggruppamenti si dividono:

Prodotti ad alta frequenza di acquisto: includono,oltre ai generi alimentari,le bevande alcoliche ed analcoliche,i tabacchi ,le spese per l'affitto,i beni non durevoli per la casa,i servizi per la pulizia e manutenzione della casa,i carburanti,i trasporti urbani,i giornali e i periodici,i servizi di ristorazione,le spese di assistenza.

Prodotti a media frequenza di acquisto: comprendono,tra gli altri,le spese di abbigliamento,le tariffe elettriche e quelle relative all'acqua potabile e lo smaltimento dei rifiuti,i medicinali,,i servizi medici e quelli dentistici,i trasporti stradali,ferroviari marittimi e aerei,i servizi postali e telefonici,i servizi ricreativi e culturali,i pacchetti vacanze,i libri,gl alberghi e gli altri servizi di alloggio.

Prodotti a bassa frequenza:comprendono gli elettrodomestici,i servizi ospedalieri,l'acquisto dei mezzi di trasporto,i servizi di trasloco,gl apparecchi audiovisivi,fotografici e informatici,gl articoli sportivi.





CITTA' di TORINO
 Area Servizi Civici
 Servizio Statistica e Toponomastica

INDICI DEI PREZZI AL CONSUMO NIC

Base Anno 2015 = 100

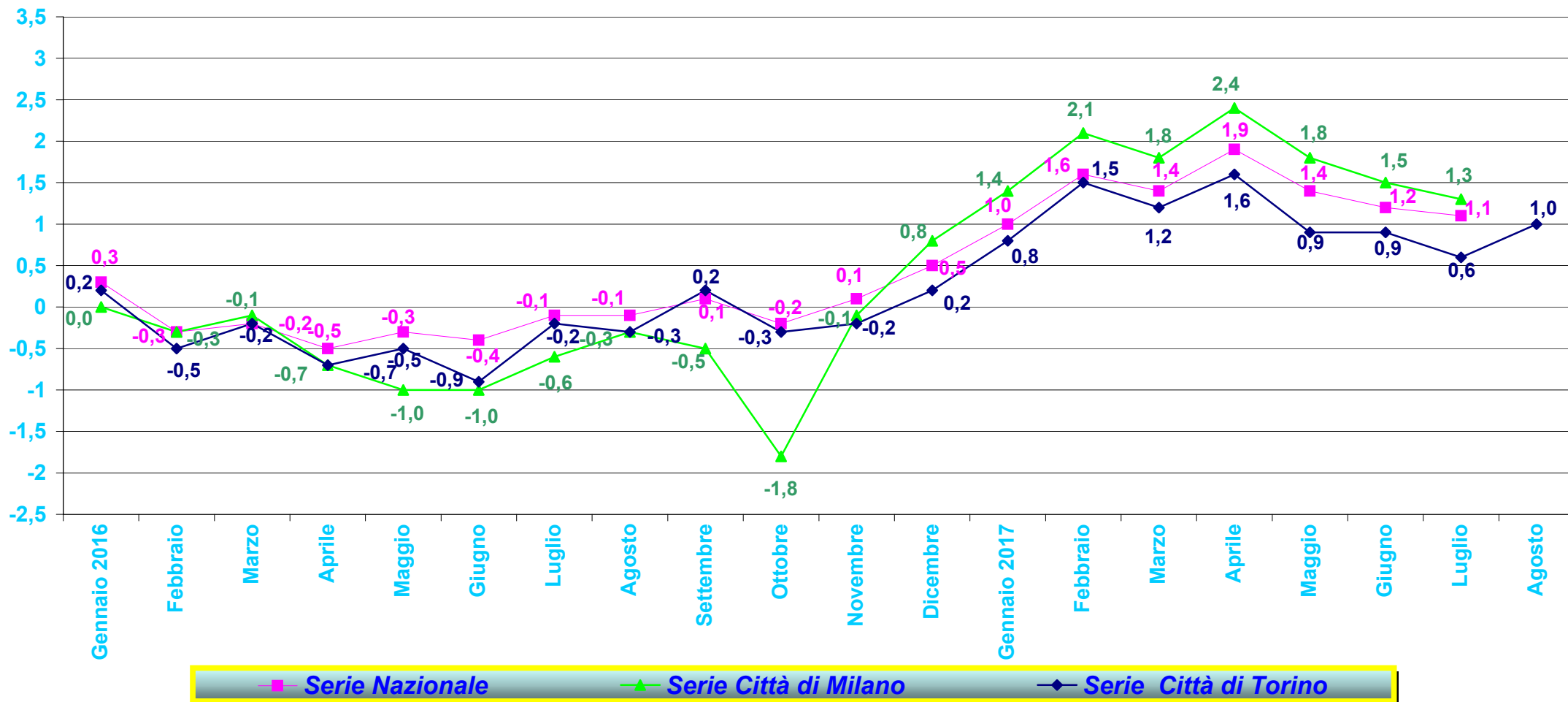
Anno 2017

Tipologia di Prodotto	PESI	GENNAIO		FEBBRAIO		MARZO		APRILE		MAGGIO		GIUGNO		LUGLIO		AGOSTO		SETTEMBRE		OTTOBRE		NOVEMBRE		DICEMBRE	
		Cong.	Tend.	Cong.	Tend.	Cong.	Tend.	Cong.	Tend.	Cong.	Tend.	Cong.	Tend.	Cong.	Tend.	Cong.	Tend.	Cong.	Tend.	Cong.	Tend.	Cong.	Tend.	Cong.	Tend.
BENI	544865	0,8	1,2	0,7	2,2	-0,3	1,6	-0,2	1,8	0,0	1,4	-0,5	0,7	-0,6	0,5	0,0	0,8								
Beni Alimentari	172046	1,7	2,4	1,0	3,5	-0,9	2,4	-0,2	2,3	-0,1	1,9	-0,7	1,1	-1,0	1,0	0,1	1,2								
Beni Energetici	80517	2,0	3,1	2,0	6,4	0,1	5,9	-0,1	8,6	-0,1	7,4	-0,9	4,9	-1,6	3,4	0,4	4,7								
Tabacchi	20006	0,1	2,9	0,0	2,9	-0,1	2,7	0,0	2,7	0,0	0,3	0,0	-0,3	0,0	-0,3	0,5	0,2								
Altri Beni	272296	-0,2	-0,2	0,2	0,1	0,0	-0,2	-0,3	-0,6	0,1	-0,6	-0,3	-0,6	-0,1	-0,6	-0,1	-0,5								
SERVIZI	455135	-0,6	0,2	0,4	0,7	0,2	0,6	0,5	1,3	-0,2	0,3	0,2	1,1	0,5	0,8	0,7	1,0								
Servizi relativi all'abitazione	79454	0,0	-0,1	0,0	-0,2	0,3	0,0	0,1	0,2	-0,1	0,1	0,0	0,1	0,1	0,2	0,0	0,2								
Servizi relativi alle comunicazioni	18562	0,1	-2,3	0,0	-1,3	0,2	-0,7	0,7	0,2	-0,3	-0,1	-0,2	0,0	-1,5	-1,4	0,1	-1,4								
Servizi ricreativi, culturali e per la cura della persona	163235	-0,7	1,0	0,5	1,1	0,0	0,5	-0,2	0,8	0,5	-0,7	-0,1	0,7	0,8	0,7	0,6	1,1								
Servizi relativi ai trasporti	72501	-1,8	2,0	1,3	3,9	1,2	3,8	3,3	6,9	-2,1	4,3	1,2	5,2	1,5	3,9	3,4	4,7								
Servizi vari	121383	-0,3	-1,3	0,1	-0,8	0,0	-0,6	0,0	-0,3	0,0	-0,2	0,1	-0,1	-0,1	-0,2	0,0	-0,3								
COMPLESSIVO	1000000	0,2	0,8	0,5	1,5	0,0	1,2	0,1	1,6	-0,1	0,9	-0,2	0,9	-0,1	0,6	0,4	1,0								
Componente di fondo (core inflation)	854065	-0,4	0,2	0,3	0,5	0,2	0,4	0,2	0,7	-0,1	0,1	0,0	0,5	0,3	0,4	0,4	0,6								

GLOSSARIO		Valori Provvisori
Beni Alimentari	Comprendono oltre ai generi alimentari (come ad esempio il pane, la carne, i formaggi), le bevande analcoliche e quelle alcoliche.	
Beni Energetici	Comprendono i beni energetici regolamentati (energia elettrica, gas) e quelli non regolamentati (carburanti, lubrificanti per veicoli e combustibili)	
Tabacchi	Comprendono i tabacchi	
Altri Beni	Comprendono i beni di consumo ad esclusione dei beni alimentari, energetici e tabacchi. Si dividono in Beni durevoli (es. autoveicoli, articoli per l'arredamento, elettrodomestici), in Beni non durevoli (es. detersivi per la pulizia, i prodotti per la cura della persona, i medicinali) e in Beni semidurevoli (es. capi di abbigliamento, calzature, libri)	
Servizi relativi all'abitazione	Comprendono i servizi di riparazione, la pulizia e la manutenzione della casa, la tariffa per i rifiuti solidi, il canone d'affitto, le spese condominiali	
Servizi relativi alle comunicazioni	Comprendono i servizi di telefonia e i servizi postali	
Servizi ricreativi, culturali e per la cura della persona	Comprendono i pacchetti vacanza, i servizi di alloggio, i ristoranti, bar e simili, le mense, la riparazione di apparecchi audiovisivi, fotografici e informatici, i servizi per l'abbigliamento, i servizi per l'igiene personale, i servizi ricreativi e culturali, i concorsi e le lotterie	
Servizi relativi ai trasporti	Comprendono i trasporti aerei, marittimi, ferroviari, e stradali, i servizi di manutenzione e riparazione di mezzi di trasporto, i trasferimenti di proprietà, le assicurazioni sui mezzi di trasporto	
Servizi vari	Comprendono l'istruzione, i servizi medici, i servizi per l'assistenza, i servizi finanziari, le professioni liberali, i servizi funebri e le assicurazioni sugli infortuni	
Componente di fondo (core inflation)	Viene calcolata, con riferimento all'indice nazionale dei prezzi al consumo NIC, escludendo i beni alimentari non lavorati e i beni energetici	



Indice Generale NIC Andamento Tasso Tendenziale Annuo Confronto Serie Nazionale - Torino - Milano Anni 2016 - 2017





AREA SERVIZI CIVICI

Servizio Statistica e Toponomastica

AGOSTO 2017

DESCRIZIONE	Var. % Anno Precedente	Var. % Mensile
Prodotti alimentari, bevande analcoliche		
Pane e cereali	1,0	0,1
Carni	1,1	0,1
Pesci e prodotti ittici	2,5	0,9
Latte, formaggi e uova	1,8	0,2
Oli e grassi	4,5	0,6
Frutta	0,0	0,1
Vegetali	0,0	-0,3
Zucchero, confetture, miele, cioccolato e dolci	1,0	0,1
Prodotti alimentari n.a.c.	2,3	0,8
Caffè, tè e cacao	1,5	0,3
Acque minerali, bevande analcoliche, succhi di frutta e verdura	0,3	0,1
Bevande alcoliche e tabacchi		
Alcolici	0,3	0,3
Vini	1,5	0,1
Birre	0,3	-0,7
Tabacchi	0,2	0,5
Abbigliamento e calzature		
Indumenti	-1,6	-0,1
Altri articoli d'abbigliamento e accessori per l'abbigliamento	-1,0	0,0
Servizi di lavanderia, riparazione e noleggio abiti	1,1	0,0
Scarpe ed altre calzature	-2,3	-1,2
Riparazione e noleggio calzature	1,3	0,0
Abitazione, acqua, energia elettrica, gas e combustibili		
Affitti reali per l'abitazione principale	0,2	0,0
Prodotti per la riparazione e la manutenzione della casa	-0,1	0,0

DESCRIZIONE	Var. % Anno Precedente	Var. % Mensile
Servizi per la riparazione e manutenzione della casa	0,1	0,0
Fornitura acqua	0,0	0,0
Raccolta rifiuti	0,6	0,0
Raccolta acque di scarico	0,1	0,0
Altri servizi per l'abitazione n.a.c.	-0,1	0,1
Energia elettrica	9,8	0,0
Gas	2,4	0,0
Gasolio per riscaldamento	1,5	-0,4
Combustibili solidi	-0,4	0,0
Mobili, articoli e servizi per la casa		
Mobili e arredi	1,1	0,0
Tappeti e altri rivestimenti per pavimenti	-4,4	0,0
Riparazione di mobili, arredi e rivestimenti per pavimenti	-0,7	0,0
Articoli tessili per la casa	-3,9	-0,7
Grandi apparecchi domestici elettrici e non	-2,3	-1,2
Piccoli elettrodomestici	-2,8	-0,7
Riparazione di apparecchi per la casa	0,0	0,0
Cristalleria, stoviglie e utensili domestici	0,1	0,1
Grandi utensili ed attrezzature per la casa ed il giardino	0,5	0,0
Piccoli utensili ed accessori vari	-0,8	0,0
Beni non durevoli per la casa	-0,6	-0,2
Servizi per la pulizia e la manutenzione della casa	0,0	0,0
Servizi sanitari e spese per la salute		
Prodotti farmaceutici	-1,1	-0,9
Altri prodotti medicali	-1,1	0,3
Attrezzature ed apparecchi terapeutici	-1,9	0,1
Servizi medici	1,7	0,0
Servizi dentistici	0,8	0,0
Servizi paramedici	-2,2	0,0
Servizi ospedalieri	-4,9	0,0

DESCRIZIONE	Var. % Anno Precedente	Var. % Mensile
Trasporti		
Automobili	0,0	0,0
Motocicli e ciclomotori	1,8	0,0
Biciclette	-2,6	0,2
Pezzi di ricambio e accessori per mezzi di trasporto privati	1,5	0,0
Carburanti e lubrificanti per mezzi di trasporto privati	4,4	0,9
Manutenzione e riparazione mezzi di trasporto privati	2,1	0,0
Altri servizi relativi ai mezzi di trasporto privati	0,7	0,0
Trasporto passeggeri su rotaia	5,9	-1,0
Trasporto passeggeri su strada	0,7	0,0
Trasporto aereo passeggeri	19,8	26,0
Trasporto marittimo e per vie d'acqua interne	27,3	22,8
Trasporto multimodale passeggeri	0,1	0,0
Acquisto di altri servizi di trasporto	0,4	0,0
Comunicazioni		
Servizi postali	4,1	0,0
Apparecchi telefonici e telefax	-6,7	1,0
Servizi di telefonia e telefax	-1,5	0,1
Ricreazione, spettacoli e cultura		
Apparecchi di ricezione, registrazione e riproduzione di suoni e immagini	-4,7	0,3
Apparecchi fotografici e cinematografici e strumenti ottici	-1,9	-1,1
Apparecchi per il trattamento dell'informazione	-2,4	1,1
Supporti di registrazione	5,6	-5,8
Beni durevoli per ricreazione all'aperto	1,4	0,0
Strumenti musicali e beni durevoli per ricreazione al coperto	2,1	0,0
Giochi, giocattoli e hobby	3,6	-0,7
Articoli sportivi, per campeggio e attività ricreative all'aperto	-1,9	-0,2
Articoli per giardinaggio, piante e fiori	3,7	0,0
Animali domestici e relativi prodotti	1,6	0,5
Servizi veterinari e altri servizi per animali domestici	4,2	0,0

DESCRIZIONE	Var. % Anno Precedente	Var. % Mensile
Servizi ricreativi e sportivi	0,5	0,7
Servizi culturali	-1,1	-0,3
Giochi, lotterie e scommesse	0,0	0,0
Libri	1,5	-0,6
Giornali e periodici	1,6	0,0
Articoli di cartoleria e materiale da disegno	2,4	0,5
Pacchetti vacanza	0,8	9,3
Istruzione		
Scuola dell'infanzia ed istruzione primaria	1,2	0,0
Istruzione secondaria	-0,9	0,0
Istruzione universitaria	-3,5	0,0
Corsi d'istruzione e di formazione	0,0	0,0
Servizi ricettivi e di ristorazione		
Ristoranti, bar e simili	0,8	0,0
Mense	1,7	0,0
Servizi di alloggio	4,8	-0,1
Altri beni e servizi		
Servizi di parrucchiere e trattamenti di bellezza	1,0	0,3
Apparecchi elettrici per la cura della persona	-2,9	-1,1
Altri apparecchi non elettrici, articoli e prodotti per la cura della persona	-0,8	-0,1
Gioielleria ed orologeria	3,0	0,0
Altri effetti personali	1,8	0,8
Assistenza sociale	0,7	0,0
Servizi assicurativi connessi all'abitazione	4,7	0,0
Servizi assicurativi connessi alla salute	0,0	0,0
Assicurazioni sui mezzi di trasporto	6,0	-0,4
Altri servizi finanziari n.a.c.	-0,8	0,1
Altri servizi n.a.c.	0,3	0,0