



# Città di Torino

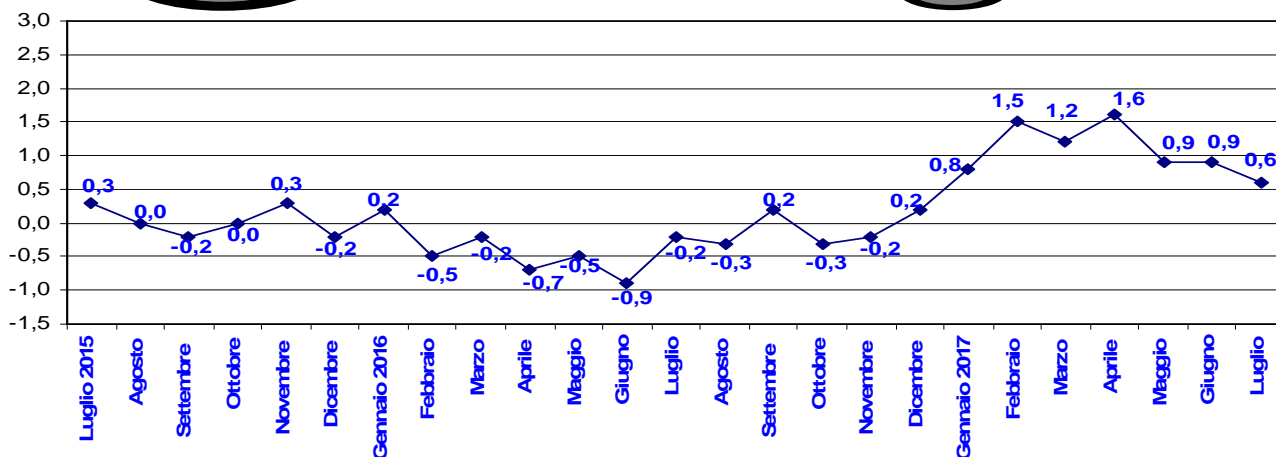
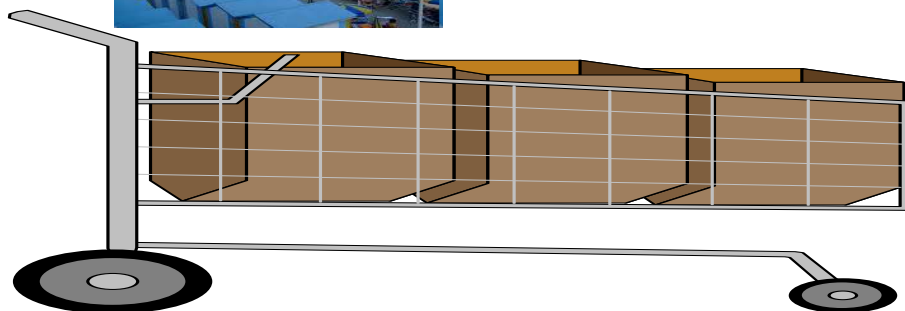
Area Servizi Civici

Servizio Statistica  
e Toponomastica

- **Commissione Comunale di Controllo per le Rilevazioni dei Prezzi al Consumo**



- **Luglio 2017**





**Abitazione, acqua, elettricità e combustibili (-0,6%):** La divisione rimane negativa a seguito delle diminuzioni rilevate nelle classi relative al gas (-4,2%), al gasolio per riscaldamento (-2,8%) ed ai prodotti per la riparazione e la manutenzione della casa (-1,2%). In rialzo troviamo le classi relative all'energia elettrica (+2,3%), agli affitti reali per l'abitazione principale (+0,1%) ed agli altri servizi per l'abitazione principale (+0,1%).

**Mobili, articoli e servizi per la casa (0,0):** Nonostante le variazioni riscontrate nelle classi relative alla cristalleria, stoviglie e utensili domestici (+0,4%), ai piccoli elettrodomestici (+0,3%), ai grandi apparecchi domestici elettrici e non (-0,2%) ed ai piccoli utensili ed accessori vari (-0,2%), la divisione non cambia.

**Servizi sanitari e spese per la salute (-0,1%):** Cambio di segno per la presente divisione di prodotto generato dalle diminuzioni riscontrate nella classe relativa ai servizi paramedici (-1,1%). In aumento troviamo le classi relative ai servizi medici (+0,4%) ed agli altri prodotti medicali (+0,1%).

**Trasporti (+0,3%):** Nella divisione vengono rilevati aumenti nelle classi relative al trasporto aereo passeggeri (+12,5%), al trasporto marittimo e per vie d'acqua interne (+12,5%) ed agli altri servizi relativi ai mezzi di trasporto privati (+0,4%). Si riscontrano ribassi nelle classi relative ai carburanti e lubrificanti per mezzi di trasporto privati (-1,8%), alle biciclette (-1,2%) ed al trasporto passeggeri su rotaia (-0,1%).

**Comunicazioni (-0,7%):** Le diminuzioni riscontrate nella classe relativa ai servizi di telefonia e telefax (-1,6%) hanno confermato il segno negativo della divisione, rilevata centralmente dall'Istituto Nazionale di Statistica. In rialzo troviamo la classe relativa agli apparecchi telefonici e telefax (+0,6%)

**Ricreazione, spettacoli e cultura (+1,6):** La divisione assume segno positivo a seguito dei rincari rilevati nelle classi dei pacchetti vacanza (+9,5%), dei servizi ricreativi e sportivi (+5,0%), dei supporti di registrazione (+4,5%), degli strumenti musicali e beni durevoli per ricreazione al coperto (+1,8%), degli apparecchi di ricezione, registrazione e riproduzione di suoni e immagini (+1,3%), dei giochi, giocattoli e hobby (+1,2%), dei libri (+0,5%), degli animali domestici e relativi prodotti (+0,3%) e degli articoli di cartoleria e materiale da disegno (+0,2%). Si segnalano ribassi nelle classi degli apparecchi per il trattamento dell'informazione (-0,8%), degli apparecchi fotografici e cinematografici e strumenti ottici (-0,4%), dei giornali e periodici (-0,3%) e degli articoli sportivi, per campeggio e attività ricreative all'aperto (-0,2%).

**Istruzione (0,0):** Nella presente divisione non si registrano variazioni.

**Servizi ricettivi e di ristorazione (+0,1%):** Inversione di tendenza per questa divisione a causa dei rincari riscontrati nella classe relativa ai ristoranti, bar e simili (+0,4%). In calo si rileva la classe relativa ai servizi di alloggio (-0,9%).

**Altri beni e servizi (0,0):** Gli incrementi verificatisi nelle classi relative ai servizi di parrucchiere e trattamenti di bellezza (+0,1%), agli altri apparecchi non elettrici, articoli e prodotti per la cura della persona (+0,1%) ed agli altri servizi finanziari n.a.c.(+0,1%) bilanciano i ribassi trovati nelle classi relative agli apparecchi elettrici per la cura della persona (-1,2%), alla gioielleria e orologeria (-0,9%) ed alle assicurazioni sui mezzi di trasporto (-0,2%), lasciando invariata la divisione.

## Significative variazioni annuali:

**Prodotti alimentari e bevande analcoliche:** oli e grassi (+4,5%), pesci e prodotti ittici (+2,5%), prodotti alimentari n.a.c. (+1,8%), latte, formaggi e uova (+1,7%), frutta (-1,9%).

**Abbigliamento e calzature:** indumenti (-1,6%).

**Abitazione, acqua, energia elettrica, gas e altri combustibili:** energia elettrica (+9,8%), gas (+2,4%).

**Mobili, articoli e servizi per la casa:** piccoli elettrodomestici (-2,1%), articoli tessili per la casa (-3,3%), tappeti e altri rivestimenti per pavimenti (-4,4%).

**Servizi sanitari e spese per la salute:** servizi medici (+1,7%), attrezzature ed apparecchi terapeutici (-2,0%), servizi paramedici (-2,2%), servizi ospedalieri (-4,9%).

**Trasporti:** trasporto marittimo e per vie d'acqua interne (+20,3%), trasporto aereo passeggeri (+13,8%), trasporto passeggeri su rotaia (+7,0%), manutenzione e riparazione mezzi di trasporto privati (+2,1%), motocicli e ciclomotori (+1,8%), carburanti e lubrificanti per mezzi di trasporto privati (+1,6%), pezzi di ricambio e accessori per mezzi di trasporto privati (+1,5%), biciclette (-2,7%).

**Comunicazioni:** servizi postali (+4,1%), apparecchi telefonici e telefax (-7,7%), servizi di telefonia e telefax (-1,6%).

**Ricreazione, spettacoli e cultura:** servizi veterinari e altri servizi per animali domestici (+4,2%), articoli per giardinaggio, piante e fiori (+3,4%), libri (+2,3%), strumenti musicali e beni durevoli per ricreazione al coperto (+2,1%), articoli di cartoleria e materiale da disegno (+1,7%), pacchetti vacanza (+1,7%), giornali e periodici (+1,6%), articoli sportivi, per campeggio e attività ricreative all'aperto (-1,7%), apparecchi per il trattamento dell'informazione (-3,6%), apparecchi di ricezione, registrazione e riproduzione di suoni e immagini (-5,2%).

**Istruzione:** istruzione universitaria (-3,5%).

**Servizi ricettivi e di ristorazione:** mense (+1,7%).

**Altri beni e servizi:** assicurazioni sui mezzi di trasporto (+6,7%), gioielleria ed orologeria (+3,0%), servizi assicurativi connessi all'abitazione (+4,7%).

Le rilevazioni eseguite dal Servizio Statistica della Città di Torino sono state effettuate secondo le disposizioni e le norme tecniche stabilite dall'ISTAT.

I dati relativi all'anticipazione del mese in corso si possono consultare sul sito:

<http://www.comune.torino.it/statistica/>

La Dirigente ad interim  
Servizio Statistica e Toponomastica  
Dott.ssa Monica Sciajno

Il Responsabile  
Uff. Statistiche Economiche  
Rag. Pietro Clericuzio

Torino, 31 Luglio 2017

## CITTA' di TORINO

Anticipazione del mese di *LUGLIO 2017*

PREZZI AL CONSUMO: Variazione percentuali degli Indici

*Intera Collettività (N.I.C.)*

DIVISIONI	Variazioni Percentuali	
	Variazioni % rispetto al mese precedente	Variazioni % rispetto corrispondente mese anno precedente
Prodotti alimentari, bevande non alcoliche	-1,1	0,9
Bevande alcoliche e tabacchi	0,0	0,2
Abbigliamento e Calzature	-0,3	-1,3
Abitazione, acqua, energia e combustibili	-0,6	2,2
Mobili, articoli e servizi per la casa	0,0	0,0
Servizi sanitari e spese per la salute	-0,1	-0,3
Trasporti	0,3	2,1
Comunicazioni	-0,7	-3,7
Ricreazioni, spettacoli e cultura	1,6	0,5
Istruzione	0,0	-1,0
Servizi ricettivi e di ristorazione	0,1	0,8
Altri beni e servizi	0,0	1,0
<b>Indice generale</b>	<b>-0,1</b>	<b>0,6</b>
<b>Indice generale al netto dei tabacchi</b>	<b>-0,1</b>	<b>0,7</b>

# CITTA' di TORINO

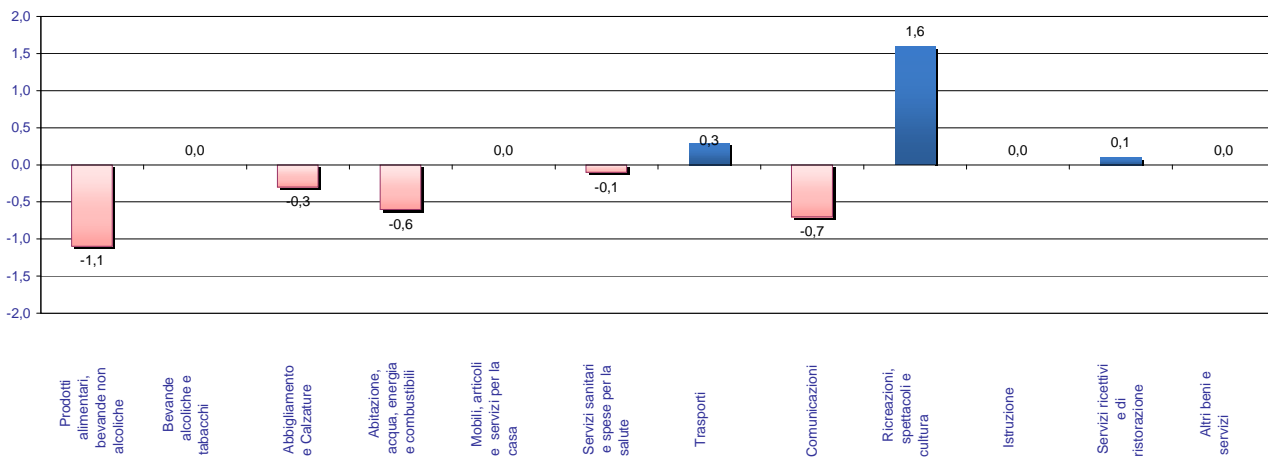
Area Servizi Civici  
Servizio Statistica e Toponomastica

N.I.C.

Divisioni	Anno 2017											
	Variazioni Percentuali Congiunturali											
	Gennaio	Febbraio	Marzo	Aprile	Maggio	Giugno	Luglio	Agosto	Settembre	Ottobre	Novembre	Dicembre
Prodotti alimentari, bevande non alcoliche	1,8	1,1	-1,0	-0,2	-0,1	-0,8	-1,1					
Bevande alcoliche e tabacchi	0,1	0,0	-0,1	0,1	0,0	0,2	0,0					
Abbigliamento e Calzature	-0,1	0,0	-0,2	-0,8	0,3	0,0	-0,3					
Abitazione, acqua, energia e combustibili	0,4	1,2	0,3	0,2	0,0	-0,1	-0,6					
Mobili, articoli e servizi per la casa	0,0	-0,1	0,1	0,1	0,0	-0,1	0,0					
Servizi sanitari e spese per la salute	-0,3	0,2	0,1	-0,1	-0,1	0,1	-0,1					
Trasporti	-0,1	0,6	0,6	1,6	-1,2	0,1	0,3					
Comunicazioni	-0,3	0,1	0,0	-0,3	-0,7	-1,1	-0,7					
Ricreazioni, spettacoli e cultura	-0,8	0,4	0,0	-0,4	0,0	-0,2	1,6					
Istruzione	0,0	0,0	0,0	0,0	0,0	0,0	0,0					
Servizi Ricettivi e di Ristorazione	-0,8	0,6	0,3	-0,1	1,0	-0,5	0,1					
Altri beni e servizi	0,1	0,4	0,2	0,0	0,0	0,0	0,0					
<b>Indice generale</b>	<b>0,2</b>	<b>0,5</b>	<b>0,0</b>	<b>0,1</b>	<b>-0,1</b>	<b>-0,2</b>	<b>-0,1</b>					
<b>Indice generale al netto dei tabacchi</b>	<b>0,1</b>	<b>0,6</b>	<b>0,0</b>	<b>0,1</b>	<b>-0,1</b>	<b>-0,2</b>	<b>-0,1</b>					

Valori provvisori

## Luglio 2017



# CITTA' di TORINO

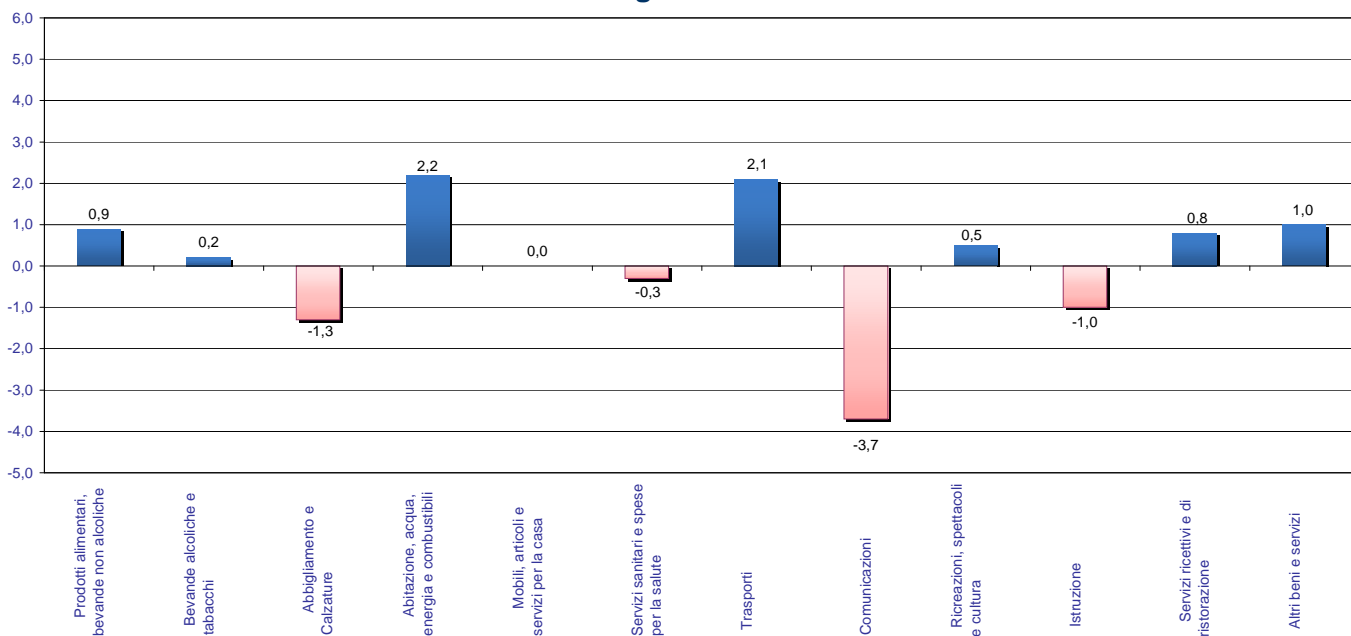
Area Servizi Civici  
Servizio Statistica e Toponomastica

N.I.C.

Divisioni	Anno 2017											
	Variazioni Percentuali Tendenziali											
	Gennaio	Febbraio	Marzo	Aprile	Maggio	Giugno	Luglio	Agosto	Settembre	Ottobre	Novembre	Dicembre
Prodotti alimentari, bevande non alcoliche	2,5	3,8	2,6	2,5	2,1	1,1	0,9					
Bevande alcoliche e tabacchi	2,1	1,9	1,8	1,8	0,2	0,0	0,2					
Abbigliamento e Calzature	0,2	0,3	-0,6	-1,5	-1,2	-1,1	-1,3					
Abitazione, acqua, energia e combustibili	-1,3	-0,2	0,1	2,9	2,9	2,8	2,2					
Mobili, articoli e servizi per la casa	0,2	0,2	0,2	0,3	0,1	0,0	0,0					
Servizi sanitari e spese per la salute	-1,7	-0,9	-0,6	-0,3	-0,2	-0,1	-0,3					
Trasporti	3,8	5,4	5,1	5,9	3,9	3,0	2,1					
Comunicazioni	-4,1	-3,0	-3,0	-2,5	-4,4	-4,3	-3,7					
Ricreazioni, spettacoli e cultura	0,0	0,4	0,6	0,4	0,6	0,3	0,5					
Istruzione	-1,2	-1,2	-1,2	-1,2	-1,2	-1,0	-1,0					
Servizi Ricettivi e di Ristorazione	1,1	1,2	0,3	0,7	-1,7	0,7	0,8					
Altri beni e servizi	0,8	1,2	1,3	1,2	1,3	1,2	1,0					
<b>Indice generale</b>	<b>0,8</b>	<b>1,5</b>	<b>1,2</b>	<b>1,6</b>	<b>0,9</b>	<b>0,9</b>	<b>0,6</b>					
<b>Indice generale al netto dei tabacchi</b>	<b>0,7</b>	<b>1,5</b>	<b>1,2</b>	<b>1,6</b>	<b>1,0</b>	<b>0,9</b>	<b>0,7</b>					

Valori provvisori

## Luglio 2017



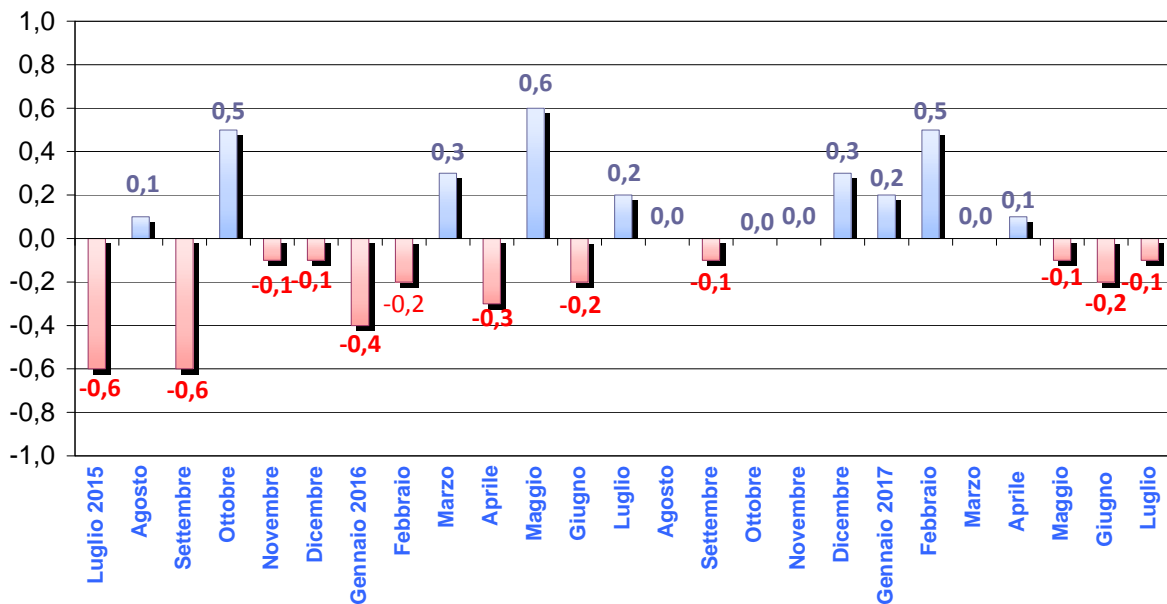


# Città di Torino

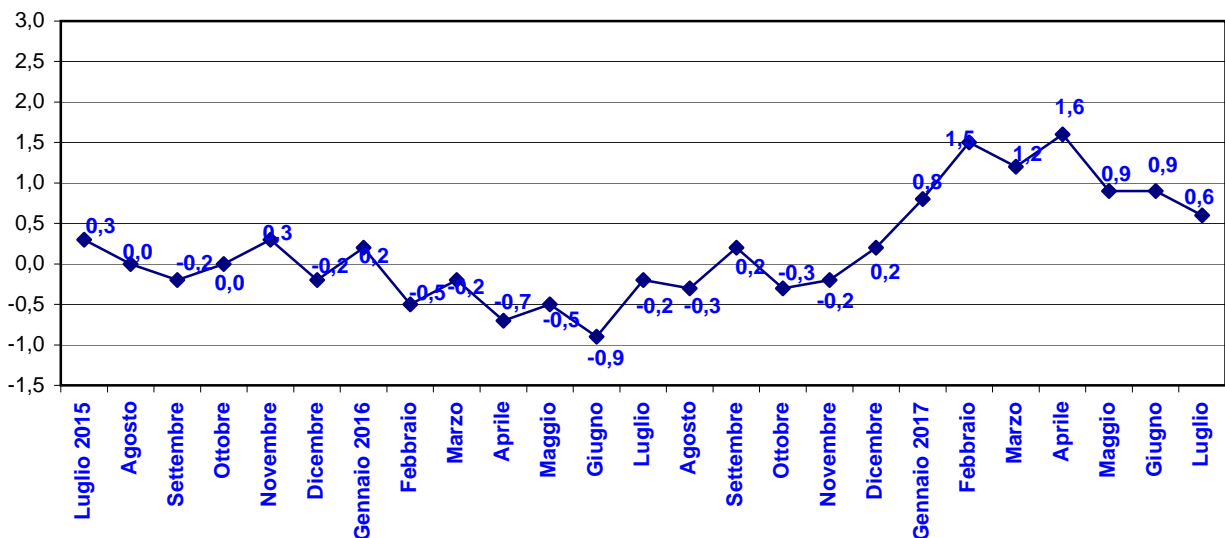
## Servizio Statistica e Toponomastica

### Indice Generale NIC (con tabacchi)

## Variazioni percentuali congiunturali



## Variazioni percentuali tendenziali





# CITTA' di TORINO

Area Servizi Civici  
Servizio Statistica e Toponomastica

## INDICI PREZZI AL CONSUMO N.I.C.

BASE 2015 = 100

Mese : Luglio 2017

Divisioni	Variazioni Percentuali												
	gen-17	feb-17	mar-17	apr-17	mag-17	giu-17	lug-17	ago-17	set-17	ott-17	nov-17	dic-17	Inflazione Acquisita
	gen-16	feb-16	mar-16	apr-16	mag-16	giu-16	lug-16	ago-16	set-16	ott-16	nov-16	dic-16	
Prodotti alimentari, bevande non alcoliche	2,5	3,8	2,6	2,5	2,1	1,1	0,9						1,5
Bevande alcoliche e tabacchi	2,1	1,9	1,8	1,8	0,2	0,0	0,2						0,8
Abbigliamento e Calzature	0,2	0,3	-0,6	-1,5	-1,2	-1,1	-1,3						-0,9
Abitazione, acqua, energia e combustibili	-1,3	-0,2	0,1	2,9	2,9	2,8	2,2						1,3
Mobili, articoli e servizi per la casa	0,2	0,2	0,2	0,3	0,1	0,0	0,0						0,1
Servizi sanitari e spese per la salute	-1,7	-0,9	-0,6	-0,3	-0,2	-0,1	-0,3						-0,4
Trasporti	3,8	5,4	5,1	5,9	3,9	3,0	2,1						3,5
Comunicazioni	-4,1	-3,0	-3,0	-2,5	-4,4	-4,3	-3,7						-3,4
Ricreazioni, spettacoli e cultura	0,0	0,4	0,6	0,4	0,6	0,3	0,5						0,8
Istruzione	-1,2	-1,2	-1,2	-1,2	-1,2	-1,0	-1,0						-0,9
Servizi Ricettivi e di Ristorazione	1,1	1,2	0,3	0,7	-1,7	0,7	0,8						0,4
Altri beni e servizi	0,8	1,2	1,3	1,2	1,3	1,2	1,0						1,0
<b>Indice generale</b>	<b>0,8</b>	<b>1,5</b>	<b>1,2</b>	<b>1,6</b>	<b>0,9</b>	<b>0,9</b>	<b>0,6</b>						<b>0,9</b>
<b>Indice generale al netto dei tabacchi</b>	<b>0,7</b>	<b>1,5</b>	<b>1,2</b>	<b>1,6</b>	<b>1,0</b>	<b>0,9</b>	<b>0,7</b>						<b>0,9</b>



Valori provvisori

**Inflazione acquisita** rappresenta la variazione media dell'indice nell'anno indicato, ( Indici Medi Anno 2017 ) che si avrebbe ipotizzando che l'indice stesso (Indici Luglio 2017 ) rimanga al medesimo livello dell'ultimo dato mensile disponibile nella restante parte dell'anno.



# CITTA' di TORINO

## Area Servizi Civici

### Servizio Statistica e Toponomastica

INDICI DEI PREZZI AL CONSUMO NIC  
Andamento dei prodotti a diversa frequenza d'acquisto

Base Anno 2015 = 100

Anno 2017

Tipologia di Prodotto	GENNAIO		FEBBRAIO		MARZO		APRILE		MAGGIO		GIUGNO		LUGLIO		AGOSTO		SETTEMBRE		OTTOBRE		NOVEMBRE		DICEMBRE	
	Cong.	Tend.	Cong.	Tend.	Cong.	Tend.	Cong.	Tend.	Cong.	Tend.	Cong.	Tend.	Cong.	Tend.	Cong.	Tend.	Cong.	Tend.	Cong.	Tend.	Cong.	Tend.	Cong.	Tend.
Alta frequenza	1,1	2,4	0,6	3,3	-0,4	2,7	-0,1	2,4	-0,1	1,8	-0,5	0,8	-0,5	0,8										
Media frequenza	-0,5	0,1	0,8	0,9	0,2	0,6	0,4	1,8	-0,2	0,8	0,1	1,5	0,3	1,1										
Bassa frequenza	-0,3	-1,2	0,1	-0,7	0,1	-0,6	-0,2	-0,7	0,1	-0,7	-0,4	-0,8	0,0	-0,8										
<b>Indice generale</b>	<b>0,2</b>	<b>0,8</b>	<b>0,5</b>	<b>1,5</b>	<b>0,0</b>	<b>1,2</b>	<b>0,1</b>	<b>1,6</b>	<b>-0,1</b>	<b>0,9</b>	<b>-0,2</b>	<b>0,9</b>	<b>-0,1</b>	<b>0,6</b>										

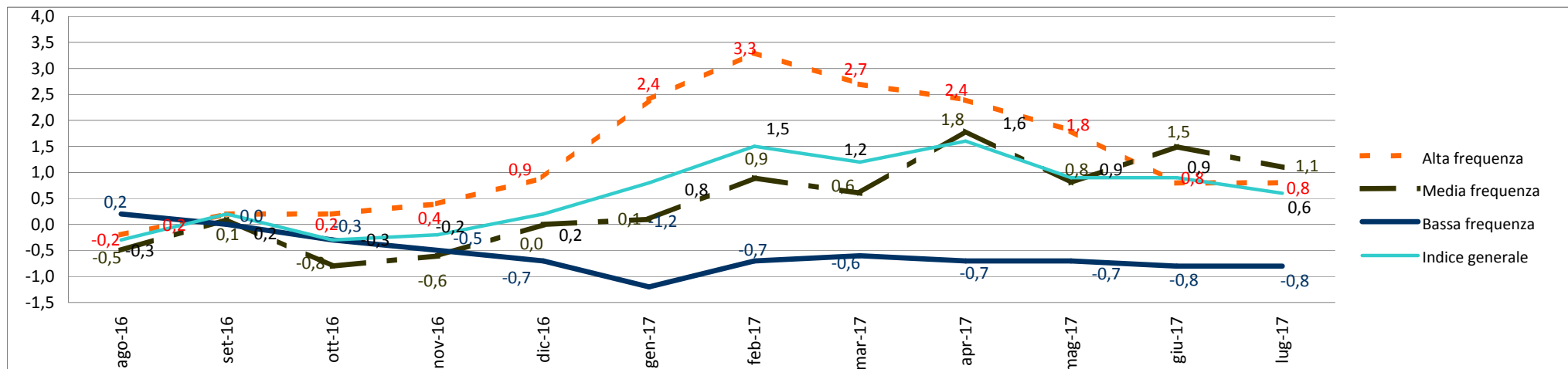
Dall'indice generale dei prezzi al consumo per l'intera collettività (NIC),calcolato sui prezzi rilevati mensilmente in base alla classificazione del paniere Coicop,vengono elaborati i dati relativi a tre raggruppamenti riferiti alle diverse frequenze di acquisto dei prodotti da parte dei consumatori.

I tre raggruppamenti si dividono:

**Prodotti ad alta frequenza di acquisto:** includono,oltre ai generi alimentari,le bevande alcoliche ed analcoliche,i tabacchi ,le spese per l'affitto,i beni non durevoli per la casa,i servizi per la pulizia e manutenzione della casa,i carburanti,i trasporti urbani,i giornali e i periodici,i servizi di ristorazione,le spese di assistenza.

**Prodotti a media frequenza di acquisto:** comprendono,tra gli altri,le spese di abbigliamento,le tariffe elettriche e quelle relative all'acqua potabile e lo smaltimento dei rifiuti,i medicinali,,i servizi medici e quelli dentistici,i trasporti stradali,ferroviari marittimi e aerei,i servizi postali e telefonici,i servizi ricreativi e culturali,i pacchetti vacanze,i libri,gl alberghi e gli altri servizi di alloggio.

**Prodotti a bassa frequenza:**comprendono gli elettrodomestici,i servizi ospedalieri,l'acquisto dei mezzi di trasporto,i servizi di trasloco,gl apparecchi audiovisivi,fotografici e informatici,gl articoli sportivi.





**CITTA' di TORINO**  
 Area Servizi Civici  
 Servizio Statistica e Toponomastica

INDICI DEI PREZZI AL CONSUMO NIC

Base Anno 2015 = 100

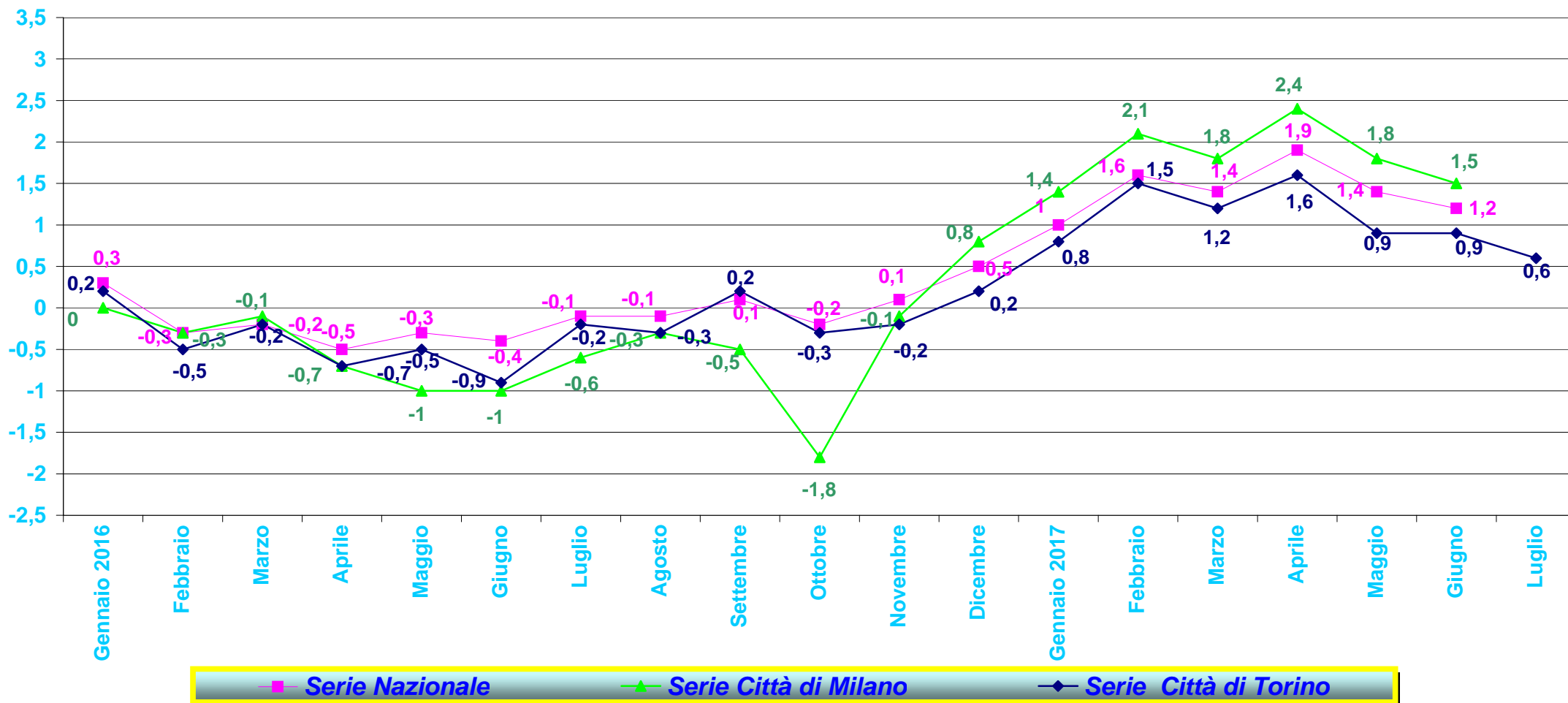
Anno 2017

Tipologia di Prodotto	PESI	GENNAIO		FEBBRAIO		MARZO		APRILE		MAGGIO		GIUGNO		LUGLIO		AGOSTO		SETTEMBRE		OTTOBRE		NOVEMBRE		DICEMBRE	
		Cong.	Tend.	Cong.	Tend.	Cong.	Tend.	Cong.	Tend.	Cong.	Tend.	Cong.	Tend.	Cong.	Tend.	Cong.	Tend.	Cong.	Tend.	Cong.	Tend.	Cong.	Tend.	Cong.	Tend.
<b>BENI</b>	544865	0,8	1,2	0,7	2,2	-0,3	1,6	-0,2	1,8	0,0	1,4	-0,5	0,7	-0,6	0,5										
Beni Alimentari	172046	1,7	2,4	1,0	3,5	-0,9	2,4	-0,2	2,3	-0,1	1,9	-0,7	1,1	-1,0	1,0										
Beni Energetici	80517	2,0	3,1	2,0	6,4	0,1	5,9	-0,1	8,6	-0,1	7,4	-0,9	4,9	-1,6	3,4										
Tabacchi	20006	0,1	2,9	0,0	2,9	-0,1	2,7	0,0	2,7	0,0	0,3	0,0	-0,3	0,0	-0,3										
Altri Beni	272296	-0,2	-0,2	0,2	0,1	0,0	-0,2	-0,3	-0,6	0,1	-0,6	-0,3	-0,6	-0,1	-0,6										
<b>SERVIZI</b>	455135	-0,6	0,2	0,4	0,7	0,2	0,6	0,5	1,3	-0,2	0,3	0,2	1,1	0,5	0,8										
Servizi relativi all'abitazione	79454	0,0	-0,1	0,0	-0,2	0,3	0,0	0,1	0,2	-0,1	0,1	0,0	0,1	0,1	0,2										
Servizi relativi alle comunicazioni	18562	0,1	-2,3	0,0	-1,3	0,2	-0,7	0,7	0,2	-0,3	-0,1	-0,2	0,0	-1,5	-1,4										
Servizi ricreativi, culturali e per la cura della persona	163235	-0,7	1,0	0,5	1,1	0,0	0,5	-0,2	0,8	0,5	-0,7	-0,1	0,7	0,8	0,7										
Servizi relativi ai trasporti	72501	-1,8	2,0	1,3	3,9	1,2	3,8	3,3	6,9	-2,1	4,3	1,2	5,2	1,5	3,9										
Servizi vari	121383	-0,3	-1,3	0,1	-0,8	0,0	-0,6	0,0	-0,3	0,0	-0,2	0,1	-0,1	-0,1	-0,2										
<b>COMPLESSIVO</b>	1000000	0,2	0,8	0,5	1,5	0,0	1,2	0,1	1,6	-0,1	0,9	-0,2	0,9	-0,1	0,6										
Componente di fondo (core inflation)	854065	-0,4	0,2	0,3	0,5	0,2	0,4	0,2	0,7	-0,1	0,1	0,0	0,5	0,3	0,4										

<b>GLOSSARIO</b>	
	Valori Provvisori
Beni Alimentari	Comprendono oltre ai generi alimentari (come ad esempio il pane, la carne, i formaggi), le bevande analcoliche e quelle alcoliche.
Beni Energetici	Comprendono i beni energetici regolamentati (energia elettrica, gas) e quelli non regolamentati (carburanti, lubrificanti per veicoli e combustibili)
Tabacchi	Comprendono i tabacchi
Altri Beni	Comprendono i beni di consumo ad esclusione dei beni alimentari, energetici e tabacchi. Si dividono in Beni durevoli (es. autoveicoli, articoli per l'arredamento, elettrodomestici), in Beni non durevoli (es. detersivi per la pulizia, i prodotti per la cura della persona, i medicinali) e in Beni semidurevoli (es. capi di abbigliamento, calzature, libri)
Servizi relativi all'abitazione	Comprendono i servizi di riparazione, la pulizia e la manutenzione della casa, la tariffa per i rifiuti solidi, il canone d'affitto, le spese condominiali
Servizi relativi alle comunicazioni	Comprendono i servizi di telefonia e i servizi postali
Servizi ricreativi, culturali e per la cura della persona	Comprendono i pacchetti vacanza, i servizi di alloggio, i ristoranti, bar e simili, le mense, la riparazione di apparecchi audiovisivi, fotografici e informatici, i servizi per l'abbigliamento, i servizi per l'igiene personale, i servizi ricreativi e culturali, i concorsi e le lotterie
Servizi relativi ai trasporti	Comprendono i trasporti aerei, marittimi, ferroviari, e stradali, i servizi di manutenzione e riparazione di mezzi di trasporto, i trasferimenti di proprietà, le assicurazioni sui mezzi di trasporto
Servizi vari	Comprendono l'istruzione, i servizi medici, i servizi per l'assistenza, i servizi finanziari, le professioni liberali, i servizi funebri e le assicurazioni sugli infortuni
Componente di fondo (core inflation)	Viene calcolata, con riferimento all'indice nazionale dei prezzi al consumo NIC, escludendo i beni alimentari non lavorati e i beni energetici



## Indice Generale NIC Andamento Tasso Tendenziale Annuo Confronto Serie Nazionale - Torino - Milano Anni 2016 - 2017





# AREA SERVIZI CIVICI

## Servizio Statistica e Toponomastica

### LUGLIO 2017

DESCRIZIONE	Var. % Anno Precedente	Var. % Mensile
<b>Prodotti alimentari, bevande analcoliche</b>		
Pane e cereali	1,0	0,1
Carni	1,0	0,2
Pesci e prodotti ittici	2,5	0,6
Latte, formaggi e uova	1,7	0,2
Oli e grassi	4,5	0,0
Frutta	-1,9	-8,1
Vegetali	-0,1	-3,8
Zucchero, confetture, miele, cioccolato e dolci	1,0	0,0
Prodotti alimentari n.a.c.	1,8	0,2
Caffè, tè e cacao	1,4	0,5
Acque minerali, bevande analcoliche, succhi di frutta e verdura	0,1	0,1
<b>Bevande alcoliche e tabacchi</b>		
Alcolici	0,8	-0,1
Vini	1,1	0,0
Birre	0,6	0,2
Tabacchi	-0,3	0,0
<b>Abbigliamento e calzature</b>		
Indumenti	-1,6	-0,2
Altri articoli d'abbigliamento e accessori per l'abbigliamento	-1,0	0,0
Servizi di lavanderia, riparazione e noleggio abiti	1,1	0,0
Scarpe ed altre calzature	-1,1	-1,1
Riparazione e noleggio calzature	1,3	0,6
<b>Abitazione, acqua, energia elettrica, gas e combustibili</b>		
Affitti reali per l'abitazione principale	0,2	0,1
Prodotti per la riparazione e la manutenzione della casa	-0,1	-1,2

<b>DESCRIZIONE</b>	<b>Var. % Anno Precedente</b>	<b>Var. % Mensile</b>
Servizi per la riparazione e manutenzione della casa	0,1	0,0
Fornitura acqua	0,0	0,0
Raccolta rifiuti	0,6	0,0
Raccolta acque di scarico	0,1	0,0
Altri servizi per l'abitazione n.a.c.	-0,2	0,1
Energia elettrica	9,8	2,3
Gas	2,4	-4,2
Gasolio per riscaldamento	-1,1	-2,8
Combustibili solidi	-1,3	0,0
<b>Mobili, articoli e servizi per la casa</b>		
Mobili e arredi	1,2	0,0
Tappeti e altri rivestimenti per pavimenti	-4,4	0,0
Riparazione di mobili, arredi e rivestimenti per pavimenti	-0,7	0,0
Articoli tessili per la casa	-3,3	0,0
Grandi apparecchi domestici elettrici e non	-1,2	-0,2
Piccoli elettrodomestici	-2,1	0,3
Riparazione di apparecchi per la casa	0,0	0,0
Cristalleria, stoviglie e utensili domestici	0,1	0,4
Grandi utensili ed attrezzature per la casa ed il giardino	0,3	0,0
Piccoli utensili ed accessori vari	-0,8	-0,2
Beni non durevoli per la casa	-0,7	0,0
Servizi per la pulizia e la manutenzione della casa	0,0	0,0
<b>Servizi sanitari e spese per la salute</b>		
Prodotti farmaceutici	-0,2	0,0
Altri prodotti medicali	-1,4	0,1
Attrezzature ed apparecchi terapeutici	-2,0	0,0
Servizi medici	1,7	0,4
Servizi dentistici	0,8	0,0
Servizi paramedici	-2,2	-1,1
Servizi ospedalieri	-4,9	0,0

<b>DESCRIZIONE</b>	<b>Var. % Anno Precedente</b>	<b>Var. % Mensile</b>
<b>Trasporti</b>		
Automobili	-0,1	0,0
Motocicli e ciclomotori	1,8	0,0
Biciclette	-2,7	-1,2
Pezzi di ricambio e accessori per mezzi di trasporto privati	1,5	0,0
Carburanti e lubrificanti per mezzi di trasporto privati	1,6	-1,8
Manutenzione e riparazione mezzi di trasporto privati	2,1	0,0
Altri servizi relativi ai mezzi di trasporto privati	0,6	0,4
Trasporto passeggeri su rotaia	7,0	-0,1
Trasporto passeggeri su strada	0,7	0,0
Trasporto aereo passeggeri	13,8	12,5
Trasporto marittimo e per vie d'acqua interne	20,3	12,5
Trasporto multimodale passeggeri	0,1	0,0
Acquisto di altri servizi di trasporto	0,4	0,0
<b>Comunicazioni</b>		
Servizi postali	4,1	0,0
Apparecchi telefonici e telefax	-7,7	0,6
Servizi di telefonia e telefax	-1,6	-1,6
<b>Ricreazione, spettacoli e cultura</b>		
Apparecchi di ricezione, registrazione e riproduzione di suoni e immagini	-5,2	1,3
Apparecchi fotografici e cinematografici e strumenti ottici	-0,9	-0,4
Apparecchi per il trattamento dell'informazione	-3,6	-0,8
Supporti di registrazione	1,1	4,5
Beni durevoli per ricreazione all'aperto	1,4	0,0
Strumenti musicali e beni durevoli per ricreazione al coperto	2,1	1,8
Giochi, giocattoli e hobby	1,4	1,2
Articoli sportivi, per campeggio e attività ricreative all'aperto	-1,7	-0,2
Articoli per giardinaggio, piante e fiori	3,4	0,0
Animali domestici e relativi prodotti	0,3	0,3
Servizi veterinari e altri servizi per animali domestici	4,2	0,0

<b>DESCRIZIONE</b>	<b>Var. % Anno Precedente</b>	<b>Var. % Mensile</b>
Servizi ricreativi e sportivi	0,8	5,0
Servizi culturali	-0,6	0,0
Giochi, lotterie e scommesse	0,0	0,0
Libri	2,3	0,5
Giornali e periodici	1,6	-0,3
Articoli di cartoleria e materiale da disegno	1,7	0,2
Pacchetti vacanza	1,7	9,5
<b>Istruzione</b>		
Scuola dell'infanzia ed istruzione primaria	1,2	0,0
Istruzione secondaria	-0,9	0,0
Istruzione universitaria	-3,5	0,0
Corsi d'istruzione e di formazione	0,0	0,0
<b>Servizi ricettivi e di ristorazione</b>		
Ristoranti, bar e simili	0,7	0,4
Mense	1,7	0,0
Servizi di alloggio	1,0	-0,9
<b>Altri beni e servizi</b>		
Servizi di parrucchiere e trattamenti di bellezza	0,9	0,1
Apparecchi elettrici per la cura della persona	-0,9	-1,2
Altri apparecchi non elettrici, articoli e prodotti per la cura della persona	-0,6	0,1
Gioielleria ed orologeria	3,0	-0,9
Altri effetti personali	0,9	0,0
Assistenza sociale	0,7	0,0
Servizi assicurativi connessi all'abitazione	4,7	0,0
Servizi assicurativi connessi alla salute	0,0	0,0
Assicurazioni sui mezzi di trasporto	6,7	-0,2
Altri servizi finanziari n.a.c.	-0,8	0,1
Altri servizi n.a.c.	0,3	0,0