



Città di Torino
Divisione Servizi Civici
Servizio Statistica

Indici Prezzi al Consumo (NIC)

Dicembre 2023
Dati definitivi



CITTA' DI TORINO
Divisione Servizi Civici
Servizio Statistica

PREZZI AL CONSUMO PER L'INTERA COLLETTIVITÀ (NIC)

DICEMBRE 2023

Nel mese di **Dicembre 2023** a seguito della rilevazione dei prezzi effettuata dal Servizio Statistica della Città, l'indice complessivo dei prezzi al consumo per l'intera collettività (**NIC**) è risultato pari al **118,7 (Base Anno 2015=100)** rimanendo **INVARIATO** rispetto al mese precedente e facendo segnare una variazione del **+0,7%** rispetto al mese di **Dicembre 2022 (tasso tendenziale)**.

Il tasso annuo d'inflazione (media anno 2023/media anno 2022) per la Città di Torino è risultato del **+6,1%**.

I prezzi dei prodotti ad **alta frequenza** d'acquisto segnalano **-0,3%** sul mese precedente e **+3,8%** su dicembre 2022. I prezzi dei prodotti a **media frequenza** d'acquisto rilevano **+0,2%** rispetto al mese di novembre 2023 e **-2,9%** sull'anno precedente. I prezzi dei prodotti a **bassa frequenza** d'acquisto segnalano **+0,3%** sul mese precedente e **+1,8%** rispetto a dicembre 2022.

Nella tipologia di prodotto dei **BENI** si rileva **-0,2%** su base congiunturale e **-0,9%** su base tendenziale.

I prodotti in rilevazione hanno subito queste variazioni:

Beni Alimentari **-0,1%** sul mese precedente e **+5,2%** sull'anno precedente,
Beni Energetici **-2,4%** sul mese precedente e **-23,3%** sull'anno precedente,
Tabacchi **INVARIATO** sul mese precedente e **+2,2%** sull'anno precedente,
Altri Beni **+0,5%** sul mese precedente e **+2,6%** sull'anno precedente.

Nella tipologia di prodotto dei **SERVIZI** si registra **+0,2%** su base congiunturale e **+2,8%** su base tendenziale.

Sono state riscontrate le seguenti variazioni:

Servizi relativi all'Abitazione **+0,4%** sul mese precedente e **+4,0%** sull'anno precedente,
Servizi relativi alle Comunicazioni **INVARIATO** sia sul mese che sull'anno precedente,
Servizi ricreativi, culturali e per la cura della persona **-0,3%** sul mese precedente e **+2,5%** sull'anno precedente,
Servizi relativi ai Trasporti **+1,5%** sul mese precedente e **+3,7%** sull'anno precedente,
Servizi vari **-0,1%** sul mese precedente e **+2,3%** sull'anno precedente.

L'inflazione di fondo al netto degli energetici e degli alimentari freschi segnala **+0,2%** rispetto al mese precedente e **+3,0%** rispetto all'anno precedente.

L'Indagine dei Prezzi al Consumo è stata effettuata secondo le disposizioni e le norme tecniche stabilite dall'ISTAT.

I dati relativi al mese di Dicembre si possono consultare sul sito: <http://www.comune.torino.it/statistica/>

Il Dirigente
Stato Civile e Statistica
Dott. Andrea Carlo CHIEZZI

Il Coordinatore
Ufficio Statistiche Economiche
Dott. Alessandro Mazzilli

Torino, 16 Gennaio 2024



Servizio Statistica - Corso Valdocco 20-10122 Torino
tel. +39.011.01124571 - e-mail: prezzi@comune.torino.it



CITTA' di TORINO

Divisione Servizi Civici
Servizio Statistica

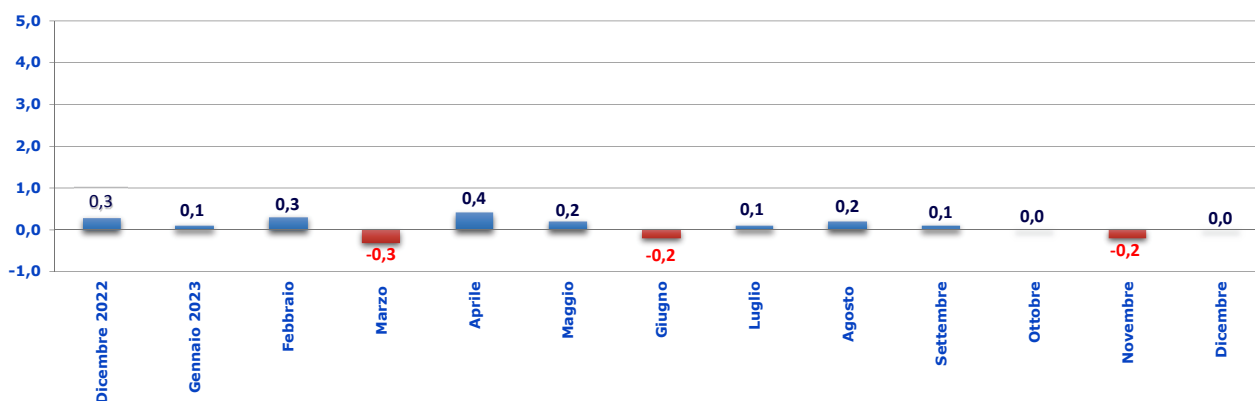
Dicembre 2023

PREZZI AL CONSUMO: Variazione percentuali degli Indici NIC

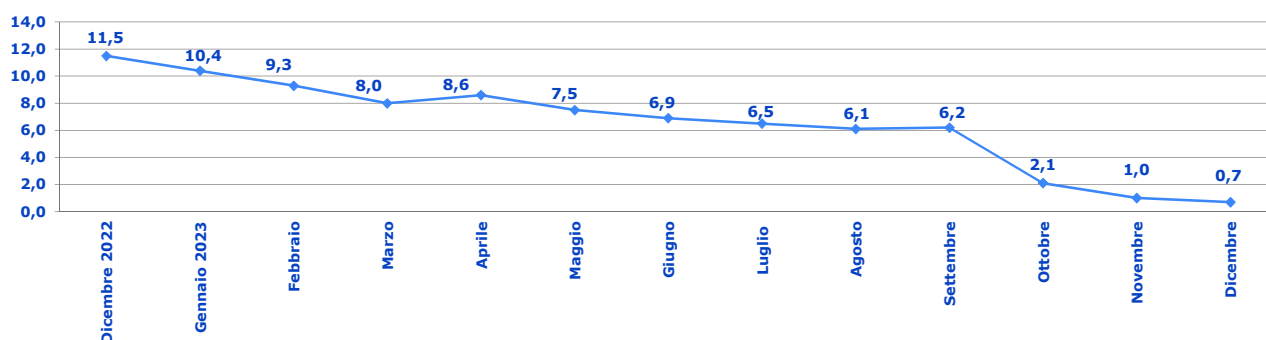
Base Anno 2015 = 100

DIVISIONI	Variazioni Percentuali	
	Variazioni % rispetto al mese precedente	Variazioni % rispetto corrispondente mese anno precedente
Prodotti alimentari, bevande non alcoliche	0,0	5,3
Bevande alcoliche e tabacchi	-0,5	2,7
Abbigliamento e Calzature	0,1	3,0
Abitazione, acqua, energia e combustibili	-0,2	-17,6
Mobili, articoli e servizi per la casa	0,2	3,8
Servizi sanitari e spese per la salute	0,0	2,3
Trasporti	-0,2	3,2
Comunicazioni	0,1	-2,9
Ricreazioni, spettacoli e cultura	2,0	1,9
Istruzione	0,0	2,2
Servizi ricettivi e di ristorazione	-1,4	3,1
Altri beni e servizi	0,0	2,1
Indice generale	0,0	0,7
Indice generale al netto dei tabacchi	0,0	0,6

Variazione percentuali congiunturali



Variazione percentuali tendenziali





CITTA' DI TORINO
Area Servizi Civici
Servizio Statistica

PREZZI AL CONSUMO: variazioni congiunturali e tendenziali

Base Anno 2015 = 100

Tipologia di Prodotto	Pesi	GENNAIO 2023		FEBBRAIO 2023		MARZO 2023		APRILE 2023		MAGGIO 2023		GIUGNO 2023	
		Cong.	Tend.	Cong.	Tend.	Cong.	Tend.	Cong.	Tend.	Cong.	Tend.	Cong.	Tend.
Prodotti alimentari, bevande non alcoliche	167656	1,1	12,4	1,3	12,4	1,2	12,2	0,6	11,8	0,6	11,3	0,0	10,2
Bevande alcoliche e tabacchi	26483	1,2	2,8	1,0	3,6	0,7	4,5	0,2	4,5	0,1	4,2	-0,2	3,6
Abbigliamento e Calzature	63756	0,1	4,8	0,0	4,7	1,2	4,9	0,4	5,7	0,0	5,2	0,2	5,3
Abitazione, acqua, energia e combustibili	117641	-4,4	38,9	-3,4	29,2	-4,8	22,5	-0,6	24,1	0,6	23,1	-3,4	17,8
Mobili, articoli e servizi per la casa	78713	1,5	8,6	0,0	7,4	0,4	6,7	0,4	6,6	0,4	6,6	0,6	6,6
Servizi sanitari e spese per la salute	86675	0,4	0,7	0,1	0,5	0,1	0,6	0,5	1,1	0,3	1,5	0,0	1,5
Trasporti	142713	0,3	7,9	1,3	7,0	-0,1	2,7	1,1	5,1	-0,8	3,0	1,0	0,3
Comunicazioni	28050	1,7	0,0	3,0	2,5	-1,3	1,1	-1,1	0,1	-1,2	0,6	-0,7	0,3
Ricreazioni, spettacoli e cultura	96626	0,6	4,8	0,2	4,5	0,4	5,2	-0,3	6,5	-0,1	6,3	0,3	6,4
Istruzione	9509	0,0	0,7	0,0	0,7	0,0	0,7	0,0	0,7	0,0	0,7	0,0	0,7
Servizi Ricettivi e di Ristorazione	93414	0,3	6,6	0,9	7,0	-0,1	7,3	1,2	7,1	0,9	-0,3	-0,4	6,3
Altri beni e servizi	88764	0,3	3,3	0,0	3,4	0,1	3,2	0,8	4,0	0,2	4,1	-0,1	3,6
Indice generale	1000000	0,1	10,4	0,3	9,3	-0,3	8,0	0,4	8,6	0,2	7,5	-0,2	6,9
Indice generale al netto dei tabacchi	983836	0,0	10,5	0,3	9,4	-0,2	8,1	0,4	8,8	0,2	7,6	-0,2	7,0

Tipologia di Prodotto	Pesi	LUGLIO 2023		AGOSTO 2023		SETTEMBRE 2023		OTTOBRE 2023		NOVEMBRE 2023		DICEMBRE 2023	
		Cong.	Tend.	Cong.	Tend.	Cong.	Tend.	Cong.	Tend.	Cong.	Tend.	Cong.	Tend.
Prodotti alimentari, bevande non alcoliche	167656	-0,1	10,4	-0,2	9,5	-0,3	8,3	0,0	6,0	1,0	5,7	0,0	5,3
Bevande alcoliche e tabacchi	26483	-0,1	3,2	0,2	3,2	-0,1	3,2	-0,3	3,0	0,6	3,0	-0,5	2,7
Abbigliamento e Calzature	63756	-0,2	5,6	-0,7	5,3	1,7	3,8	0,2	3,2	0,0	3,1	0,1	3,0
Abitazione, acqua, energia e combustibili	117641	-0,9	16,1	-0,7	9,8	-0,2	9,3	0,6	-14,2	-1,6	-17,3	-0,2	-17,6
Mobili, articoli e servizi per la casa	78713	0,3	6,5	-0,2	5,9	0,3	5,7	-0,3	4,7	0,1	4,5	0,2	3,8
Servizi sanitari e spese per la salute	86675	-0,1	1,4	0,0	1,3	0,8	3,0	0,2	2,9	0,0	2,2	0,0	2,3
Trasporti	142713	0,6	-1,0	2,2	2,7	-0,2	5,3	-0,3	5,6	-1,7	3,7	-0,2	3,2
Comunicazioni	28050	-1,3	0,3	1,7	1,3	0,1	0,3	-1,5	-1,3	-2,4	-2,0	0,1	-2,9
Ricreazioni, spettacoli e cultura	96626	0,3	5,6	0,5	5,1	-0,5	5,5	-0,6	4,6	-0,7	3,5	2,0	1,9
Istruzione	9509	0,0	0,7	0,0	0,7	1,8	1,7	0,5	2,2	0,0	2,2	0,0	2,2
Servizi Ricettivi e di Ristorazione	93414	0,2	5,6	-0,6	5,3	0,5	4,5	0,3	3,7	1,5	1,6	-1,4	3,1
Altri beni e servizi	88764	0,5	3,6	-0,1	3,6	0,3	3,5	0,1	2,9	0,2	2,7	0,0	2,1
Indice generale	1000000	0,1	6,5	0,2	6,1	0,1	6,2	0,0	2,1	-0,2	1,0	0,0	0,7
Indice generale al netto dei tabacchi	983836	0,0	6,6	0,3	6,2	0,1	6,3	0,0	2,1	-0,3	0,9	0,0	0,6

Tasso Medio Annuo

Base Anno 2015 = 100

Tipologia di Prodotto	01/23	02/23	03/23	04/23	05/23	06/23	07/23	08/23	09/23	10/23	11/23	12/23	Tasso Medio Annuo
	01/22	02/22	03/22	04/22	05/22	06/22	07/22	08/22	09/22	10/22	11/22	12/22	
Prodotti alimentari, bevande non alcoliche	12,4	12,4	12,2	11,8	11,3	10,2	10,4	9,5	8,3	6,0	5,7	5,3	9,5
Bevande alcoliche e tabacchi	2,8	3,6	4,5	4,5	4,2	3,6	3,2	3,2	3,2	3,0	3,0	2,7	3,4
Abbigliamento e Calzature	4,8	4,7	4,9	5,7	5,2	5,3	5,6	5,3	3,8	3,2	3,1	3,0	4,6
Abitazione, acqua, energia e combustibili	38,9	29,2	22,5	24,1	23,1	17,8	16,1	9,8	9,3	-14,2	-17,3	-17,6	9,2
Mobili, articoli e servizi per la casa	8,6	7,4	6,7	6,6	6,6	6,6	6,5	5,9	5,7	4,7	4,5	3,8	6,1
Servizi sanitari e spese per la salute	0,7	0,5	0,6	1,1	1,5	1,5	1,4	1,3	3,0	2,9	2,2	2,3	1,6
Trasporti	7,9	7,0	2,7	5,1	3,0	0,3	-1,0	2,7	5,3	5,6	3,7	3,2	3,7
Comunicazioni	0,0	2,5	1,1	0,1	0,6	0,3	0,3	1,3	0,3	-1,3	-2,0	-2,9	0,0
Ricreazioni, spettacoli e cultura	4,8	4,5	5,2	6,5	6,3	6,4	5,6	5,1	5,5	4,6	3,5	1,9	5,0
Istruzione	0,7	0,7	0,7	0,7	0,7	0,7	0,7	0,7	1,7	2,2	2,2	2,2	1,2
Servizi Ricettivi e di Ristorazione	6,6	7,0	7,3	7,1	-0,3	6,3	5,6	5,3	4,5	3,7	1,6	3,1	4,7
Altri beni e servizi	3,3	3,4	3,2	4,0	4,1	3,6	3,6	3,6	3,5	2,9	2,7	2,1	3,4
Indice generale	10,4	9,3	8,0	8,6	7,5	6,9	6,5	6,1	6,2	2,1	1,0	0,7	6,1
Indice generale al netto dei tabacchi	10,5	9,4	8,1	8,8	7,6	7,0	6,6	6,2	6,3	2,1	0,9	0,6	6,1



CITTA' di TORINO

Divisione Servizi Civici
Servizio Statistica

TIPOLOGIA DI PRODOTTO

Base Anno 2015 = 100

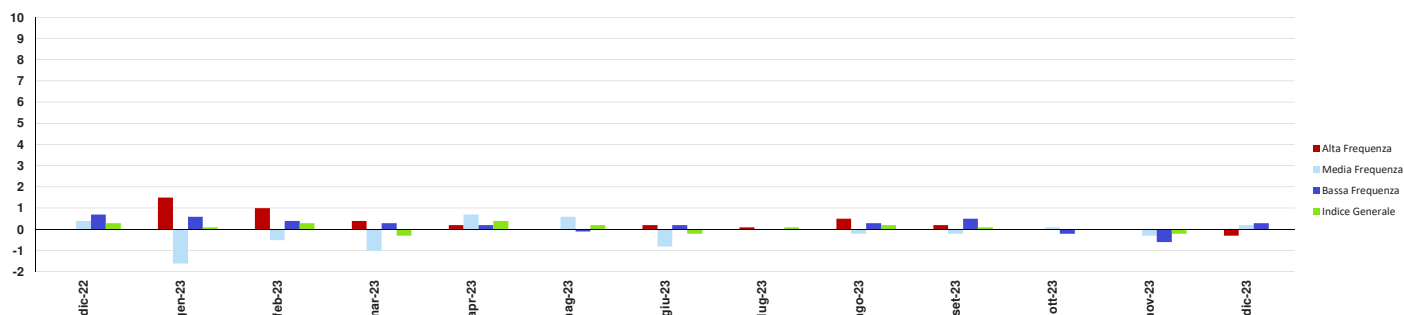
Tipologia di Prodotto	PESI	GENNAIO		FEBBRAIO		MARZO		APRILE		MAGGIO		GIUGNO		LUGLIO		AGOSTO		SETTEMBRE		OTTOBRE		NOVEMBRE		DICEMBRE	
		Cong.	Tend.	Cong.	Tend.	Cong.	Tend.	Cong.	Tend.	Cong.	Tend.	Cong.	Tend.	Cong.	Tend.	Cong.	Tend.	Cong.	Tend.	Cong.	Tend.	Cong.	Tend.	Cong.	Tend.
BENI	586719	0,2	14,8	0,2	13,0	-0,5	10,5	0,1	11,4	0,0	10,5	-0,6	8,5	-0,1	8,3	0,2	7,9	0,4	7,6	0,0	1,1	-0,6	-0,4	-0,2	-0,9
Beni Alimentari	177975	1,2	12,1	1,2	12,2	1,1	11,9	0,6	11,6	0,6	11,1	0,0	10,0	0,0	10,2	-0,2	9,2	-0,3	8,0	0,0	5,9	1,0	5,6	-0,1	5,2
Beni Energetici	96111	-3,1	48,3	-3,7	33,8	-7,2	17,7	-1,4	23,8	-1,4	19,0	-4,3	8,7	-1,2	6,9	1,9	7,7	1,3	9,8	0,4	-16,2	-4,8	-21,9	-2,4	-23,3
Tabacchi	16164	0,0	0,0	1,9	1,8	0,7	2,5	0,0	2,5	0,2	2,6	-0,1	2,5	-0,6	1,9	0,1	2,0	0,0	2,0	0,0	2,2	0,0	2,2	0,0	2,2
Altri Beni	296469	0,6	6,2	0,6	5,9	0,5	5,7	0,2	5,8	0,0	5,6	0,2	5,5	0,1	5,5	0,0	5,2	0,6	4,4	-0,1	3,5	-0,5	2,9	0,5	2,6
SERVIZI	413281	-0,1	3,7	0,5	3,9	0,2	4,1	0,9	4,4	0,4	3,0	0,3	4,3	0,3	3,4	0,2	3,0	-0,3	3,8	0,0	-3,6	0,3	2,9	2,8	0,2
Servizi relativi all'abitazione	77676	1,1	3,2	0,5	3,5	0,5	3,9	0,1	3,8	0,4	4,0	0,6	4,5	0,2	4,3	0,3	4,5	-0,1	4,1	0,2	3,9	0,0	3,7	0,4	4,0
Servizi relativi alle comunicazioni	14928	0,0	0,5	0,0	0,7	0,0	0,7	0,2	0,8	0,0	0,8	0,0	0,8	-0,3	0,5	0,1	0,7	0,0	0,5	0,0	0,5	0,0	0,3	0,0	0,0
Servizi ricreativi, culturali e per la cura della persona	141145	0,1	5,3	0,7	5,6	-0,3	6,0	0,6	6,6	0,7	2,0	-0,2	6,1	0,3	5,4	-0,1	5,0	-0,1	4,8	-0,2	4,1	1,0	2,8	-0,3	2,5
Servizi relativi ai trasporti	62909	-2,9	6,4	1,1	7,4	0,8	6,9	2,9	6,1	0,6	6,1	1,5	4,9	0,6	1,6	1,2	0,1	-2,5	3,7	-0,4	4,1	-0,6	3,5	1,5	3,7
Servizi vari	116623	0,3	1,1	0,1	1,0	0,0	0,9	0,8	1,8	0,2	2,1	-0,1	2,0	0,1	1,8	0,0	1,8	0,7	3,2	0,3	3,1	0,0	2,5	-0,1	2,3
COMPLESSIVO	1000000	0,1	10,4	0,3	9,3	-0,3	8,0	0,4	8,6	0,2	7,5	-0,2	6,9	0,1	6,5	0,2	6,1	0,1	6,2	0,0	2,1	-0,2	1,0	0,0	0,7
Componente di fondo (core inflation)	842491	0,4	6,0	0,5	6,1	0,5	6,2	0,5	6,3	0,3	5,4	0,1	5,5	0,3	5,0	0,2	4,6	0,0	4,7	0,0	4,1	0,1	3,4	0,2	3,0

DIVERSA FREQUENZA D'ACQUISTO

Base Anno 2015 = 100

	Pesi	GENNAIO		FEBBRAIO		MARZO		APRILE		MAGGIO		GIUGNO		LUGLIO		AGOSTO		SETTEMBRE		OTTOBRE		NOVEMBRE		DICEMBRE	
		Cong.	Tend.	Cong.	Tend.	Cong.	Tend.	Cong.	Tend.	Cong.	Tend.	Cong.	Tend.	Cong.	Tend.	Cong.	Tend.	Cong.	Tend.	Cong.	Tend.	Cong.	Tend.	Cong.	Tend.
Alta frequenza	381371	1,5	8,9	1,0	8,5	0,4	6,8	0,2	7,5	0,0	6,6	0,2	5,2	0,1	5,1	0,5	6,3	0,2	6,1	0,0	5,0	0,0	4,1	-0,3	3,8
Media frequenza	400938	-1,6	14,7	-0,5	12,8	-1,0	11,4	0,7	12,3	0,6	10,4	-0,8	10,3	0,0	9,1	-0,2	6,9	-0,2	7,3	0,1	-1,1	-0,3	-2,8	0,2	-2,9
Bassa frequenza	217691	0,6	4,8	0,4	4,2	0,3	3,8	0,2	4,0	-0,1	3,9	0,2	4,0	0,0	3,9	0,3	3,6	0,5	3,9	-0,2	3,0	-0,6	2,2	0,3	1,8
Indice generale	1000000	0,1	10,4	0,3	9,3	-0,3	8,0	0,4	8,6	0,2	7,5	-0,2	6,9	0,1	6,5	0,2	6,1	0,1	6,2	0,0	2,1	-0,2	1,0	0,0	0,7

GRAFICO FREQUENZA D'ACQUISTO





CITTA' DI TORINO

Divisione Servizi Civici

Servizio Statistica

VARIAZIONI PERCENTUALI PER CLASSI DI PRODOTTO

Dicembre 2023

DESCRIZIONE	Var. % Anno Precedente	Var. % Mensile
Prodotti alimentari e bevande analcoliche	5,3	0,0
Pane e cereali	4,1	-0,5
Carni	2,6	0,2
Pesci e prodotti ittici	2,2	-1,1
Latte, formaggi e uova	0,0	-0,1
Oli e grassi	28,1	1,2
Frutta	8,8	-1,3
Vegetali	10,6	1,7
Zucchero, confetture, miele, cioccolato e dolciumi	5,6	0,7
Prodotti alimentari n.a.c.	3,5	0,7
Caffè, tè e cacao	3,3	0,3
Acque minerali, bevande analcoliche, succhi di frutta e verdura	6,0	-0,9
Bevande alcoliche e tabacchi	2,7	-0,5
Alcolici	4,4	-1,7
Vini	2,4	-1,4
Birre	5,1	-0,7
Tabacchi	2,2	0,0
Abbigliamento e calzature	3,0	0,1
Indumenti	3,1	0,1
Altri articoli d'abbigliamento e accessori per l'abbigliamento	3,6	0,0
Servizi di lavanderia, riparazione e noleggio abiti	2,0	0,0
Scarpe ed altre calzature	2,7	0,3
Riparazione e noleggio calzature	2,9	0,6
Abitazione, acqua, elettricità e combustibili	-17,6	-0,2
Affitti reali per l'abitazione principale	2,6	0,7
Prodotti per la riparazione e la manutenzione della casa	3,3	0,0
Servizi per la riparazione e manutenzione della casa	4,5	0,8

DESCRIZIONE	Var. % Anno Precedente	Var. % Mensile
Fornitura acqua	13,7	0,0
Raccolta rifiuti	1,2	0,0
Raccolta acque di scarico	13,4	0,0
Altri servizi per l'abitazione n.a.c.	2,5	0,0
Energia elettrica	-49,8	-0,9
Gas	-38,1	-1,9
Gasolio per riscaldamento	-7,4	-3,2
Combustibili solidi	2,7	0,0
Mobili, articoli e servizi per la casa	3,8	0,2
Mobili e arredi	4,1	0,1
Tappeti e altri rivestimenti per pavimenti	11,6	0,0
Riparazione di mobili, arredi e rivestimenti per pavimenti	2,3	0,0
Articoli tessili per la casa	5,8	0,0
Grandi apparecchi domestici elettrici e non	-3,1	1,5
Piccoli elettrodomestici	0,1	1,2
Riparazione di apparecchi per la casa	1,8	0,0
Cristalleria, stoviglie e utensili domestici	3,5	-0,2
Grandi utensili ed attrezzature per la casa ed il giardino	3,4	0,0
Piccoli utensili ed accessori vari	2,3	-0,4
Beni non durevoli per la casa	2,0	0,3
Servizi per la pulizia e la manutenzione della casa	8,0	0,1
Servizi sanitari e spese per la salute	2,3	0,0
Prodotti farmaceutici	1,8	0,0
Altri prodotti medicali	1,8	-0,9
Attrezzature ed apparecchi terapeutici	2,0	0,4
Servizi medici	2,4	0,0
Servizi dentistici	2,6	0,3
Servizi paramedici	2,9	0,0
Servizi ospedalieri	2,0	0,0
Trasporti	3,2	-0,2
Automobili	3,6	-0,1
Motocicli e ciclomotori	2,4	0,0

DESCRIZIONE	Var. % Anno Precedente	Var. % Mensile
Biciclette e monopattini	3,9	-0,2
Pezzi di ricambio e accessori per mezzi di trasporto privati	6,1	0,2
Carburanti e lubrificanti per mezzi di trasporto privati	0,7	-3,3
Manutenzione e riparazione mezzi di trasporto privati	5,0	0,0
Altri servizi relativi ai mezzi di trasporto privati	1,8	-1,1
Trasporto passeggeri su rotaia	10,4	2,3
Trasporto passeggeri su strada	6,4	0,0
Trasporto aereo passeggeri	2,6	18,2
Trasporto marittimo e per vie d'acqua interne	-3,1	0,2
Trasporto multimodale passeggeri	5,6	0,0
Acquisto di altri servizi di trasporto	-6,7	0,0
Comunicazioni	-2,9	0,1
Servizi postali	1,0	0,0
Apparecchi telefonici e telefax	-6,2	0,2
Servizi di telefonia e telefax	-0,1	0,0
Ricreazione, spettacoli e cultura	1,9	2,0
Apparecchi di ricezione, registrazione e riproduzione di suoni e immagini	-8,8	3,8
Apparecchi fotografici e cinematografici e strumenti ottici	8,5	4,5
Apparecchi per il trattamento dell'informazione	-2,0	2,4
Supporti di registrazione	-6,8	3,5
Beni durevoli per ricreazione all'aperto	7,5	0,1
Strumenti musicali e beni durevoli per ricreazione al coperto	4,8	0,0
Giochi, giocattoli e hobby	0,5	1,5
Articoli sportivi, per campeggio e attività ricreative all'aperto	1,8	0,1
Articoli per giardinaggio, piante e fiori	10,8	1,8
Animali domestici e relativi prodotti	8,5	0,7
Servizi veterinari e altri servizi per animali domestici	1,3	0,0
Servizi ricreativi e sportivi	0,2	0,9
Servizi culturali	2,4	0,0
Giochi, lotterie e scommesse	0,0	0,0
Libri	1,4	3,0
Giornali e periodici	1,1	1,7

DESCRIZIONE	Var. % Anno Precedente	Var. % Mensile
Articoli di cartoleria e materiale da disegno	-0,8	0,9
Pacchetti vacanza	2,8	15,0
Istruzione	2,2	0,0
Scuola dell'infanzia ed istruzione primaria	4,6	0,0
Istruzione secondaria	0,0	0,0
Istruzione universitaria	1,9	0,0
Corsi d'istruzione e di formazione	0,0	0,0
Servizi ricettivi e di ristorazione	3,1	-1,4
Ristoranti, bar e simili	2,4	-0,2
Mense	-1,9	0,0
Servizi di alloggio	6,4	-5,6
Altri beni e servizi	2,1	0,0
Servizi di parrucchiere e trattamenti di bellezza	1,7	0,0
Apparecchi elettrici per la cura della persona	4,3	1,4
Altri apparecchi non elettrici, articoli e prodotti per la cura della persona	2,5	0,4
Gioielleria ed orologeria	1,9	0,0
Altri effetti personali	1,6	-0,5
Assistenza sociale	3,6	0,0
Servizi assicurativi connessi all'abitazione	7,6	1,0
Servizi assicurativi connessi alla salute	-3,0	0,0
Assicurazioni sui mezzi di trasporto	0,7	0,0
Altri servizi finanziari n.a.c.	4,5	-0,4
Altri servizi n.a.c.	0,4	0,0

GLOSSARIO

Beni Alimentari	Comprendono oltre ai generi alimentari (come ad esempio il pane, la carne, i formaggi), le bevande analcoliche e quelle alcoliche
Beni Energetici	Comprendono i beni energetici regolamentati (energia elettrica, gas) e quelli non regolamentati (carburanti, lubrificanti per veicoli e combustibili)
Tabacchi	Comprendono i tabacchi
Altri Beni	Comprendono i beni di consumo ad esclusione dei beni alimentari, energetici e tabacchi. Si dividono in Beni durevoli (es. autovetture, articoli per l'arredamento, elettrodomestici), in Beni non durevoli (es. detersivi per la pulizia, i prodotti per la cura della persona, i medicinali) e in Beni semidurevoli (es. capi di abbigliamento, calzature, libri)
Servizi relativi all'abitazione	Comprendono i servizi di riparazione, la pulizia e la manutenzione della casa, la tariffa per i rifiuti solidi, il canone d'affitto, le spese condominiali
Servizi relativi alle comunicazioni	Comprendono i servizi di telefonia e i servizi postali
Servizi ricreativi, culturali e per la cura della persona	Comprendono i pacchetti vacanza, i servizi di alloggio, i ristoranti, bar e simili, le mense, la riparazione di apparecchi audiovisivi, fotografici e informatici, i servizi per l'abbigliamento, i servizi per l'igiene personale, i servizi ricreativi e culturali, i concorsi e le lotterie
Servizi relativi ai trasporti	Comprendono i trasporti aerei, marittimi, ferroviari e stradali, i servizi di manutenzione e riparazione di mezzi di trasporto, i trasferimenti di proprietà, le assicurazioni sui mezzi di trasporto
Servizi vari	Comprendono l'istruzione, i servizi medici, i servizi per l'assistenza, i servizi finanziari, le professioni liberali, i servizi funebri e le assicurazioni sugli infortuni
Componente di fondo (core inflation)	Viene calcolata, con riferimento all'indice nazionale dei prezzi al consumo NIC, escludendo i beni alimentari non lavorati e i beni energetici
Prodotti ad alta frequenza di acquisto:	Includono, oltre ai generi alimentari, le bevande alcoliche ed analcoliche, i tabacchi, le spese per l'affitto, i beni non durevoli per la casa, i servizi per la pulizia e manutenzione della casa, i carburanti, i trasporti urbani, i giornali e i periodici, i servizi di ristorazione e le spese di assistenza
Prodotti a media frequenza di acquisto	Comprendono, tra gli altri, le spese di abbigliamento, le tariffe elettriche e quelle relative all'acqua potabile e lo smaltimento rifiuti, i medicinali, i servizi medici e quelli dentistici, i trasporti stradali, ferroviari, marittimi ed aerei, i servizi postali e telefonici, i servizi ricreativi e culturali, i pacchetti vacanza, i libri, gli alberghi e gli altri servizi di alloggio
Prodotti a bassa frequenza di acquisto	Comprendono gli elettrodomestici, i servizi ospedalieri, l'acquisto dei mezzi di trasporto, i servizi di trasloco, gli apparecchi audiovisivi, fotografici ed informatici e gli articoli sportivi
Inflazione acquisita	Rappresenta la variazione media dell'indice nell'anno considerato, che si avrebbe ipotizzando che l'indice stesso rimanga al medesimo livello dell'ultimo dato mensile disponibile nella restante parte dell'anno