



**Città di Torino
Area Servizi Civici
Servizio Statistica**

Indici Prezzi al Consumo (NIC)

Dicembre 2021
Dati definitivi



CITTA' DI TORINO

Area Servizi Civici

Servizio Statistica

PREZZI AL CONSUMO PER L'INTERA COLLETTIVITÀ (NIC)

DICEMBRE 2021

Gli indici dei prezzi al consumo di Dicembre 2021 sono stati elaborati tenendo conto delle limitazioni, differenziate a livello regionale, definite dalle normative nazionali e locali per contrastare la pandemia causata dal Covid-19. L'impianto dell'indagine sui prezzi al consumo, basato sull'utilizzo di una pluralità di canali per l'acquisizione dei dati, ha continuato a consentire di ridurre gli effetti negativi del più elevato numero di mancate rilevazioni sulla qualità delle misurazioni della dinamica dei prezzi al consumo. Le modalità con le quali la situazione che si è venuta determinando è stata via via affrontata sono illustrate nella Nota metodologica del comunicato stampa diffuso oggi dall'Istat nella quale viene anche ricordato che gli indici ai diversi livelli di aggregazione, sia nazionali sia locali, che hanno avuto una quota di imputazioni superiore al 50% (in termini di prezzi mancanti e/o di peso), sono segnalati mediante l'utilizzo del flag "i" (dato imputato).

Nel mese di **Dicembre 2021** a seguito della rilevazione dei prezzi effettuata dal Servizio Statistica della Città, l'indice complessivo dei prezzi al consumo per l'intera collettività (**NIC**) è risultato pari al **105,7 (Base Anno 2015=100)** segnando una variazione del **+0,4%** rispetto al mese precedente e del **+3,1%** rispetto al mese di **Dicembre 2020 (tasso tendenziale)**.

Il tasso annuo d'inflazione (media anno 2021/media anno 2020) per la Città di Torino è risultato del **+1,5%**.

I prezzi dei prodotti ad **alta frequenza** d'acquisto segnalano **+0,3%** sul mese precedente e **+3,4%** su dicembre 2020. I prezzi dei prodotti a **media frequenza** d'acquisto rilevano **+0,5%** rispetto al mese di novembre 2021 e **+4,2%** sull'anno precedente. I prezzi dei prodotti a **bassa frequenza** d'acquisto segnalano **+0,5%** sul mese precedente e **+0,9%** rispetto a dicembre 2020.

Nella tipologia di prodotto dei **BENI** si rileva **+0,5%** su base congiunturale e **+4,5%** su base tendenziale.

I prodotti in rilevazione hanno subito queste variazioni:

Beni Alimentari **+0,7%** sul mese precedente e **+1,5%** sull'anno precedente,

Beni Energetici **INVARIATO** sul mese precedente e **+28,2%** sull'anno precedente,

Tabacchi **INVARIATO** sul mese precedente e **+0,7%** sull'anno precedente,

Altri Beni **+0,5%** sul mese precedente e **+0,3%** sull'anno precedente.

Nella tipologia di prodotto dei **SERVIZI** si registra **+0,3%** su base congiunturale e **+1,4%** su base tendenziale.

Sono state riscontrate le seguenti variazioni:

Servizi relativi all'Abitazione **+0,1%** sia sul mese precedente che sull'anno precedente,

Servizi relativi alle Comunicazioni **INVARIATO** sul mese precedente e **+0,1%** sull'anno precedente,

Servizi Ricreativi, Culturali e per la Cura della persona **-0,2%** sul mese precedente e **+1,3%** sull'anno precedente,

Servizi relativi ai Trasporti **+2,0%** sul mese precedente e **+4,3%** sull'anno precedente,

Servizi vari **INVARIATO** sul mese precedente e **+1,1%** sull'anno precedente.

L'inflazione di fondo al netto degli energetici e degli alimentari freschi segnala **+0,3%** rispetto al mese precedente e **+0,9%** rispetto all'anno precedente.

L'Indagine dei Prezzi al Consumo è stata effettuata secondo le disposizioni e le norme tecniche stabilite dall'ISTAT.

I dati relativi al mese di dicembre si possono consultare sul sito: <http://www.comune.torino.it/statistica/>

Il Dirigente

Stato Civile e Statistica

Dott. Andrea Carlo CHIEZZI

Torino, 17 gennaio 2022





CITTA' di TORINO

Area Servizi Civici
Servizio Statistica

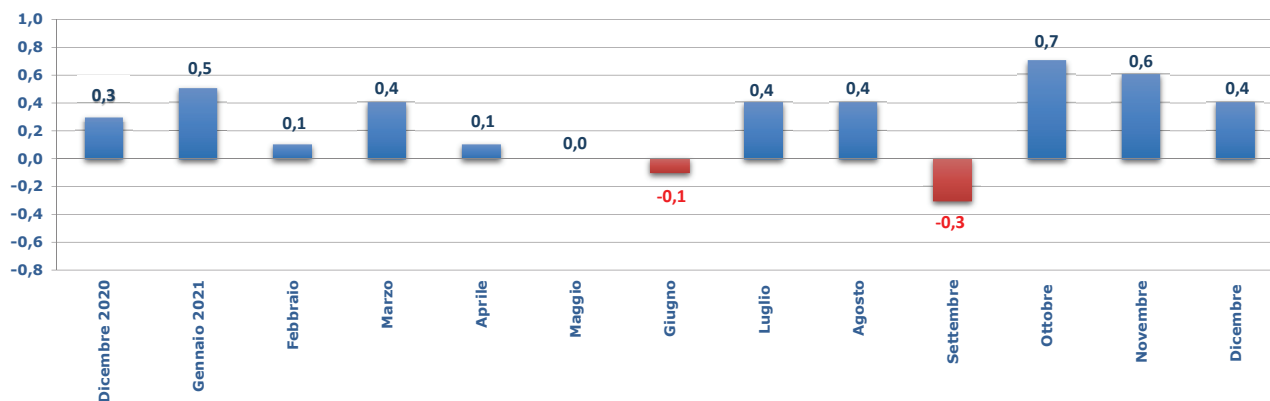
Dicembre 2021

PREZZI AL CONSUMO: Variazione percentuali degli Indici NIC

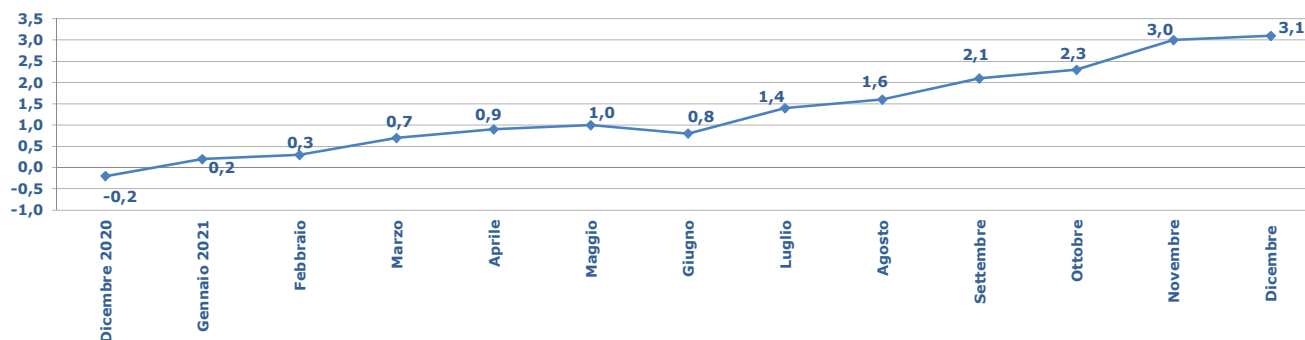
Base Anno 2015 = 100

DIVISIONI	Variazioni Percentuali	
	Variazioni % rispetto al mese precedente	Variazioni % rispetto corrispondente mese anno precedente
Prodotti alimentari, bevande non alcoliche	0,8	1,6
Bevande alcoliche e tabacchi	-0,3	0,4
Abbigliamento e Calzature	0,2	-0,2
Abitazione, acqua, energia e combustibili	0,4	12,5
Mobili, articoli e servizi per la casa	0,5	1,3
Servizi sanitari e spese per la salute	0,0	1,0
Trasporti	0,7	9,4
Comunicazioni	0,8	-3,8
Ricreazioni, spettacoli e cultura	1,7	0,0
Istruzione	0,0	-0,1
Servizi ricettivi e di ristorazione	-1,5	2,4
Altri beni e servizi	0,0	0,7
Indice generale	0,4	3,1
Indice generale al netto dei tabacchi	0,4	3,2

Variazione percentuali congiunturali



Variazione percentuali tendenziali





CITTA' DI TORINO
Area Servizi Civici
Servizio Statistica

PREZZI AL CONSUMO: variazioni congiunturali e tendenziali

Base Anno 2015 = 100

Tipologia di Prodotto	Pesi	GENNAIO 2021		FEBBRAIO 2021		MARZO 2021		APRILE 2021		MAGGIO 2021		GIUGNO 2021	
		Cong.	Tend.	Cong.	Tend.	Cong.	Tend.	Cong.	Tend.	Cong.	Tend.	Cong.	Tend.
Prodotti alimentari, bevande non alcoliche	189340	0,7	0,2	-0,4	-0,2	0,2	-0,3	0,5	-1,4	0,3	-1,8	-0,8	-1,6
Bevande alcoliche e tabacchi	32072	1,1	1,5	-0,2	1,5	-0,1	-0,3	0,3	-0,2	0,0	-0,3	-0,3	-0,2
Abbigliamento e Calzature	64863	-0,7	-0,3	0,0	-0,3	0,1	-0,7	-0,7	-1,1	0,4	-0,8	0,0	-0,8
Abitazione, acqua, energia e combustibili	108253	1,3	-0,8	-0,1	-0,7	0,3	-0,3	0,9	4,3	0,3	4,9	0,0	4,7
Mobili, articoli e servizi per la casa	78831	0,3	0,5	0,0	0,3	0,2	0,6	-0,1	0,5	0,0	0,4	0,2	0,5
Servizi sanitari e spese per la salute	99500	0,5	1,1	0,1	1,0	0,0	1,0	0,0	1,0	0,1	1,0	-0,1	1,0
Trasporti	128977	1,3	-1,9	0,7	-0,3	2,2	2,7	-0,3	3,3	0,2	5,3	0,7	4,1
Comunicazioni	32671	2,1	-6,2	-0,3	-5,9	-0,6	-4,7	-0,8	-6,2	-0,7	-4,8	-1,6	-5,0
Ricreazioni, spettacoli e cultura	86138	-0,7	1,6	0,4	1,9	0,4	1,4	-0,3	1,3	-1,3	0,5	0,2	-0,2
Istruzione	11223	0,0	-3,4	0,4	-3,1	0,0	-3,1	-0,4	-3,4	0,0	-3,4	0,0	-3,3
Servizi Ricettivi e di Ristorazione	71691	0,0	0,7	0,6	0,5	-0,3	0,5	1,0	0,5	0,1	-0,3	-0,6	0,8
Altri beni e servizi	96441	0,5	3,3	0,1	3,2	-0,2	2,3	0,1	2,2	0,1	1,5	0,1	1,2
Indice generale	1000000	0,5	0,2	0,1	0,3	0,4	0,7	0,1	0,9	0,0	1,0	-0,1	0,8
Indice generale al netto dei tabacchi	980226	0,6	0,2	0,0	0,2	0,4	0,6	0,1	0,8	0,1	1,0	-0,2	0,8

Tipologia di Prodotto	Pesi	LUGLIO 2021		AGOSTO 2021		SETTEMBRE 2021		OTTOBRE 2021		NOVEMBRE 2021		DICEMBRE 2021	
		Cong.	Tend.	Cong.	Tend.	Cong.	Tend.	Cong.	Tend.	Cong.	Tend.	Cong.	Tend.
Prodotti alimentari, bevande non alcoliche	189340	-0,6	-0,7	0,0	-0,3	-0,1	0,2	0,3	0,1	0,8	0,1	0,8	1,6
Bevande alcoliche e tabacchi	32072	0,1	0,1	0,0	0,1	-0,1	0,3	-0,5	0,1	0,3	0,2	-0,3	0,4
Abbigliamento e Calzature	64863	-0,2	-0,6	-0,5	-0,3	0,7	-0,9	0,0	-1,1	0,5	-0,6	0,2	-0,2
Abitazione, acqua, energia e combustibili	108253	2,4	7,9	0,5	8,2	-0,3	7,9	3,9	9,2	2,3	11,6	0,4	12,5
Mobili, articoli e servizi per la casa	78831	0,0	0,3	0,2	0,5	-0,2	0,6	0,1	0,7	0,1	1,2	0,5	1,3
Servizi sanitari e spese per la salute	99500	0,1	1,1	0,0	1,1	0,2	1,2	0,1	1,3	0,0	1,3	0,0	1,0
Trasporti	128977	1,5	5,0	1,5	5,0	-1,4	6,9	0,9	8,7	1,2	10,6	0,7	9,4
Comunicazioni	32671	0,1	-3,7	0,7	-2,6	0,1	-2,1	-1,1	-3,3	-2,7	-5,2	0,8	-3,8
Ricreazioni, spettacoli e cultura	86138	0,2	-0,6	0,5	-0,5	-0,8	0,4	-0,2	0,4	-0,1	0,4	1,7	0,0
Istruzione	11223	0,0	-3,3	0,0	-3,3	0,8	-3,4	-0,9	-0,5	0,0	-0,5	0,0	-0,1
Servizi Ricettivi e di Ristorazione	71691	0,5	0,8	0,2	0,8	0,3	1,9	0,9	1,5	1,2	3,2	-1,5	2,4
Altri beni e servizi	96441	-0,1	1,1	0,0	0,9	-0,2	0,7	0,2	0,6	0,1	0,7	0,0	0,7
Indice generale	1000000	0,4	1,4	0,4	1,6	-0,3	2,1	0,7	2,3	0,6	3,0	0,4	3,1
Indice generale al netto dei tabacchi	980226	0,4	1,4	0,4	1,6	-0,3	2,0	0,7	2,4	0,7	3,1	0,4	3,2

TASSO MEDIO ANNUO

Base Anno 2015 = 100

Tipologia di Prodotto	01/21	02/21	03/21	04/21	05/21	06/21	07/21	08/21	09/21	10/21	11/21	12/21	Tasso Medio Annuo
	01/20	02/20	03/20	04/20	05/20	06/20	07/20	08/20	09/20	10/20	11/20	12/20	
Prodotti alimentari, bevande non alcoliche	0,2	-0,2	-0,3	-1,4	-1,8	-1,6	-0,7	-0,3	0,2	0,1	0,1	1,6	-0,3
Bevande alcoliche e tabacchi	1,5	1,5	-0,3	-0,2	-0,3	-0,2	0,1	0,1	0,3	0,1	0,2	0,4	0,3
Abbigliamento e Calzature	-0,3	-0,3	-0,7	-1,1	-0,8	-0,8	-0,6	-0,3	-0,9	-1,1	-0,6	-0,2	-0,6
Abitazione, acqua, energia e combustibili	-0,8	-0,7	-0,3	4,3	4,9	4,7	7,9	8,2	7,9	9,2	11,6	12,5	5,7
Mobili, articoli e servizi per la casa	0,5	0,3	0,6	0,5	0,4	0,5	0,3	0,5	0,6	0,7	1,2	1,3	0,6
Servizi sanitari e spese per la salute	1,1	1,0	1,0	1,0	1,0	1,0	1,1	1,1	1,2	1,3	1,3	1,0	1,0
Trasporti	-1,9	-0,3	2,7	3,3	5,3	4,1	5,0	5,0	6,9	8,7	10,6	9,4	4,8
Comunicazioni	-6,2	-5,9	-4,7	-6,2	-4,8	-5,0	-3,7	-2,6	-2,1	-3,3	-5,2	-3,8	-4,6
Ricreazioni, spettacoli e cultura	1,6	1,9	1,4	1,3	0,5	-0,2	-0,6	-0,5	0,4	0,4	0,4	0,0	0,5
Istruzione	-3,4	-3,1	-3,1	-3,4	-3,4	-3,3	-3,3	-3,3	-3,4	-0,5	-0,5	-0,1	-2,5
Servizi Ricettivi e di Ristorazione	0,7	0,5	0,5	0,5	-0,3	0,8	0,8	0,8	1,9	1,5	3,2	2,4	1,1
Altri beni e servizi	3,3	3,2	2,3	2,2	1,5	1,2	1,1	0,9	0,7	0,6	0,7	0,7	1,5
Indice generale	0,2	0,3	0,7	0,9	1,0	0,8	1,4	1,6	2,1	2,3	3,0	3,1	1,5
Indice generale al netto dei tabacchi	0,2	0,2	0,6	0,8	1,0	0,8	1,4	1,6	2,0	2,4	3,1	3,2	1,5



CITTA' di TORINO

Area Servizi Civici
Servizio Statistica

TIPOLOGIA DI PRODOTTO

Base Anno 2015 = 100

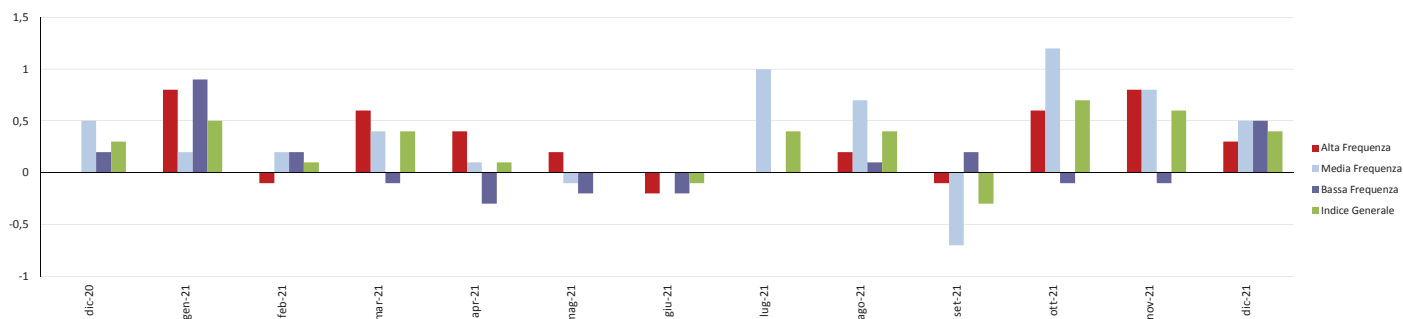
Tipologia di Prodotto	PESI	GENNAIO		FEBBRAIO		MARZO		APRILE		MAGGIO		GIUGNO		LUGLIO		AGOSTO		SETTEMBRE		OTTOBRE		NOVEMBRE		DICEMBRE	
		Cong.	Tend.	Cong.	Tend.	Cong.	Tend.	Cong.	Tend.	Cong.	Tend.	Cong.	Tend.	Cong.	Tend.	Cong.	Tend.	Cong.	Tend.	Cong.	Tend.	Cong.	Tend.	Cong.	Tend.
BENI	588117	0,9	-0,5	0,0	-0,3	0,4	0,1	0,2	0,9	0,1	1,2	-0,2	1,2	0,4	2,1	0,1	2,5	0,0	2,6	1,2	3,2	0,9	4,0	0,5	4,5
Beni Alimentari	201638	0,9	0,1	-0,5	-0,3	0,2	-0,4	0,5	-1,4	0,2	-1,8	-0,7	-1,6	-0,6	-0,7	0,0	-0,3	-0,2	0,1	0,3	0,0	0,8	0,1	0,7	1,5
Beni Energetici	79615	3,0	-5,3	0,7	-3,6	2,2	0,2	1,8	9,2	0,8	13,3	0,3	13,1	4,4	18,3	0,9	19,3	-0,1	19,5	6,8	24,0	4,4	29,8	0,0	28,2
Tabacchi	19774	0,1	3,1	0,4	3,4	0,2	1,2	0,1	0,9	0,0	0,7	0,0	0,7	0,0	0,7	0,0	0,7	0,0	0,7	0,0	0,7	0,0	0,7	0,0	0,7
Altri Beni	287090	0,4	0,4	0,1	0,5	0,0	0,4	-0,4	0,0	-0,1	-0,1	-0,1	-0,3	-0,2	-0,4	0,0	-0,1	0,2	0,0	0,0	-0,2	-0,1	-0,1	0,5	0,3
SERVIZI	411883	0,2	1,0	0,2	1,1	0,3	1,2	0,0	0,8	-0,2	0,6	0,1	0,4	0,5	0,6	0,6	0,4	-0,7	1,2	0,0	1,2	0,2	1,6	0,3	1,4
Servizi relativi all'abitazione	82656	0,3	0,1	0,2	0,4	0,1	0,5	-0,2	0,3	0,0	0,2	0,1	0,3	0,0	0,0	0,0	0,0	-0,2	-0,2	-0,1	-0,4	-0,2	-0,6	0,1	0,1
Servizi relativi alle comunicazioni	18790	0,0	-0,5	0,2	-0,2	0,1	0,0	0,0	1,0	0,0	0,9	-0,5	0,3	0,0	0,3	0,0	0,6	0,1	0,7	0,1	-0,1	0,1	0,0	0,0	0,1
Servizi ricreativi, culturali e per la cura della persona	117315	-0,9	0,8	0,4	0,5	0,1	0,5	0,6	0,4	-0,5	-0,4	-0,1	0,3	0,8	0,4	0,4	0,3	-0,6	1,2	0,6	1,1	0,8	2,1	-0,2	1,3
Servizi relativi ai trasporti	60091	1,2	0,9	0,2	2,0	1,9	3,8	-1,5	0,8	-0,3	1,3	1,0	-1,2	1,2	0,1	3,0	-0,2	-3,6	2,5	-0,8	3,3	0,1	4,4	2,0	4,3
Servizi vari	133031	0,5	1,7	0,1	1,5	-0,1	1,1	0,2	1,3	0,0	1,2	0,0	1,2	0,1	1,4	0,0	1,2	0,3	1,2	0,0	1,3	0,1	1,4	0,0	1,1
COMPLESSIVO	1000000	0,5	0,2	0,1	0,3	0,4	0,7	0,1	0,9	0,0	1,0	-0,1	0,8	0,4	1,4	0,4	1,6	-0,3	2,1	0,7	2,3	0,6	3,0	0,4	3,1
Componente di fondo (core inflation)	848467	0,3	0,7	0,0	0,7	0,2	0,6	-0,1	0,2	-0,1	0,1	0,0	0,0	0,1	0,0	0,4	0,1	-0,3	0,6	-0,1	0,5	0,2	0,9	0,3	0,9

DIVERSA FREQUENZA D'ACQUISTO

Base Anno 2015 = 100

	Pesi	GENNAIO		FEBBRAIO		MARZO		APRILE		MAGGIO		GIUGNO		LUGLIO		AGOSTO		SETTEMBRE		OTTOBRE		NOVEMBRE		DICEMBRE	
		Cong.	Tend.	Cong.	Tend.	Cong.	Tend.	Cong.	Tend.	Cong.	Tend.	Cong.	Tend.	Cong.	Tend.	Cong.	Tend.	Cong.	Tend.	Cong.	Tend.	Cong.	Tend.	Cong.	Tend.
Alta frequenza	393541	0,8	-0,5	-0,1	-0,4	0,6	0,3	0,4	0,5	0,2	0,9	-0,2	1,0	0,0	1,3	0,2	1,9	-0,1	2,1	0,6	2,6	0,8	3,1	0,3	3,4
Media frequenza	403535	0,2	0,5	0,2	0,7	0,4	0,8	0,1	1,3	-0,1	1,3	0,0	1,0	1,0	2,0	0,7	1,9	-0,7	2,7	1,2	3,1	0,8	4,2	0,5	4,2
Bassa frequenza	202924	0,9	0,8	0,2	0,9	-0,1	1,0	-0,3	0,7	-0,2	0,4	-0,2	0,1	0,0	-0,1	0,1	0,2	0,2	0,5	-0,1	0,4	-0,1	0,6	0,5	0,9
Indice generale	1000000	0,5	0,2	0,1	0,3	0,4	0,7	0,1	0,9	0,0	1,0	-0,1	0,8	0,4	1,4	0,4	1,6	-0,3	2,1	0,7	2,3	0,6	3,0	0,4	3,1

GRAFICO FREQUENZA D'ACQUISTO





CITTA' DI TORINO

Area Servizi Civici

Servizio Statistica

VARIAZIONI PERCENTUALI PER CLASSI DI PRODOTTO

Dicembre 2021

DESCRIZIONE	Var. % Anno Precedente	Var. % Mensile
Prodotti alimentari e bevande analcoliche	1,6	0,8
Pane e cereali	1,9	1,1
Carni	0,6	0,1
Pesci e prodotti ittici	2,7	-0,4
Latte, formaggi e uova	0,7	0,9
Oli e grassi	7,3	1,6
Frutta	1,6	0,4
Vegetali	2,5	1,9
Zucchero, confetture, miele, cioccolato e dolci	-0,1	0,6
Prodotti alimentari n.a.c.	0,9	0,8
Caffè, tè e cacao	-0,1	0,7
Acque minerali, bevande analcoliche, succhi di frutta e verdura	2,5	0,3
Bevande alcoliche e tabacchi	0,4	-0,3
Alcolici	0,3	-1,2
Vini	-0,4	-1,0
Birre	-0,3	0,1
Tabacchi	0,7	0,0
Abbigliamento e calzature	-0,2	0,2
Indumenti	0,1	0,3
Altri articoli d'abbigliamento e accessori per l'abbigliamento	-0,8	0,0
Servizi di lavanderia, riparazione e noleggio abiti	0,0	0,0
Scarpe ed altre calzature	-1,4	0,4
Riparazione e noleggio calzature	0,0	0,0
Abitazione, acqua, elettricità e combustibili	12,5	0,4
Affitti reali per l'abitazione principale	0,1	0,0
Prodotti per la riparazione e la manutenzione della casa	2,4	0,6
Servizi per la riparazione e manutenzione della casa	0,6	0,0

DESCRIZIONE	Var. % Anno Precedente	Var. % Mensile
Fornitura acqua	4,2	0,0
Raccolta rifiuti	-0,1	0,0
Raccolta acque di scarico	4,2	0,0
Altri servizi per l'abitazione n.a.c.	-1,5	0,4
Energia elettrica	32,3	2,2
Gas	37,6	0,0
Gasolio per riscaldamento	21,7	-1,2
Combustibili solidi	0,0	0,0
Mobili, articoli e servizi per la casa	1,3	0,5
Mobili e arredi	2,6	0,3
Tappeti e altri rivestimenti per pavimenti	2,6	0,0
Riparazione di mobili, arredi e rivestimenti per pavimenti	0,0	0,0
Articoli tessili per la casa	-3,3	0,0
Grandi apparecchi domestici elettrici e non	-0,3	1,4
Piccoli elettrodomestici	-5,4	-0,9
Riparazione di apparecchi per la casa	-0,8	0,0
Cristalleria, stoviglie e utensili domestici	0,6	0,7
Grandi utensili ed attrezzature per la casa ed il giardino	1,1	0,0
Piccoli utensili ed accessori vari	-1,3	-0,1
Beni non durevoli per la casa	1,8	1,6
Servizi per la pulizia e la manutenzione della casa	1,3	0,0
Servizi sanitari e spese per la salute	1,0	0,0
Prodotti farmaceutici	0,2	-0,1
Altri prodotti medicali	-2,2	-0,4
Attrezzature ed apparecchi terapeutici	-1,6	0,0
Servizi medici	1,3	0,0
Servizi dentistici	0,2	0,0
Servizi paramedici	1,1	0,0
Servizi ospedalieri	3,6	0,0
Trasporti	9,4	0,7
Automobili	2,4	0,5
Motocicli e ciclomotori	2,1	0,1

DESCRIZIONE	Var. % Anno Precedente	Var. % Mensile
Biciclette	7,2	2,7
Pezzi di ricambio e accessori per mezzi di trasporto privati	0,5	0,0
Carburanti e lubrificanti per mezzi di trasporto privati	22,2	-0,9
Manutenzione e riparazione mezzi di trasporto privati	0,9	0,0
Altri servizi relativi ai mezzi di trasporto privati	6,6	-0,1
Trasporto passeggeri su rotaia	-4,8	1,2
Trasporto passeggeri su strada	0,0	0,0
Trasporto aereo passeggeri	49,2	30,3
Trasporto marittimo e per vie d'acqua interne	4,2	1,1
Trasporto multimodale passeggeri	0,0	0,0
Acquisto di altri servizi di trasporto	8,4	0,0
Comunicazioni	-3,8	0,8
Servizi postali	6,2	0,0
Apparecchi telefonici e telefax	-9,2	1,9
Servizi di telefonia e telefax	0,0	0,0
Ricreazione, spettacoli e cultura	0,0	1,7
Apparecchi di ricezione, registrazione e riproduzione di suoni e immagini	-1,9	-0,7
Apparecchi fotografici e cinematografici e strumenti ottici	8,4	1,0
Apparecchi per il trattamento dell'informazione	-6,4	4,3
Supporti di registrazione	10,5	11,3
Beni durevoli per ricreazione all'aperto	5,1	0,7
Strumenti musicali e beni durevoli per ricreazione al coperto	4,4	0,0
Giochi, giocattoli e hobby	0,2	-0,2
Articoli sportivi, per campeggio e attività ricreative	-3,2	0,0
Articoli per giardinaggio, piante e fiori	1,8	0,7
Animali domestici e relativi prodotti	1,5	1,8
Servizi veterinari e altri servizi per animali domestici	2,3	0,0
Servizi ricreativi e sportivi	3,9	0,3
Servizi culturali	-0,3	0,0
Giochi, lotterie e scommesse	0,0	0,0
Libri	0,7	0,4
Giornali e periodici	1,3	-0,5

DESCRIZIONE	Var. % Anno Precedente	Var. % Mensile
Articoli di cartoleria e materiale da disegno	-2,2	0,9
Pacchetti vacanza	-6,4	14,1
Istruzione	-0,1	0,0
Scuola dell'infanzia ed istruzione primaria	1,2	0,0
Istruzione secondaria	0,0	0,0
Istruzione universitaria	-3,4	0,0
Corsi d'istruzione e di formazione	2,0	0,0
Servizi ricettivi e di ristorazione	2,4	-1,5
Ristoranti, bar e simili	1,8	0,4
Mense	0,0	0,0
Servizi di alloggio	5,0	-7,5
Altri beni e servizi	0,7	0,0
Servizi di parrucchiere e trattamenti di bellezza	0,6	0,0
Apparecchi elettrici per la cura della persona	-2,0	1,4
Altri apparecchi non elettrici, articoli e prodotti per la cura della persona	-0,3	0,2
Gioielleria ed orologeria	1,3	0,0
Altri effetti personali	1,6	-0,3
Assistenza sociale	0,7	0,0
Servizi assicurativi connessi all'abitazione	0,6	0,0
Servizi assicurativi connessi alla salute	4,5	0,0
Assicurazioni sui mezzi di trasporto	0,9	-0,1
Altri servizi finanziari n.a.c.	0,6	0,1
Altri servizi n.a.c.	0,8	0,0

GLOSSARIO

Beni Alimentari	Comprendono oltre ai generi alimentari (come ad esempio il pane, la carne, i formaggi), le bevande analcoliche e quelle alcoliche
Beni Energetici	Comprendono i beni energetici regolamentati (energia elettrica, gas) e quelli non regolamentati (carburanti, lubrificanti per veicoli e combustibili)
Tabacchi	Comprendono i tabacchi
Altri Beni	Comprendono i beni di consumo ad esclusione dei beni alimentari, energetici e tabacchi. Si dividono in Beni durevoli (es. autovetture, articoli per l'arredamento, elettrodomestici), in Beni non durevoli (es. detersivi per la pulizia, i prodotti per la cura della persona, i medicinali) e in Beni semidurevoli (es. capi di abbigliamento, calzature, libri)
Servizi relativi all'abitazione	Comprendono i servizi di riparazione, la pulizia e la manutenzione della casa, la tariffa per i rifiuti solidi, il canone d'affitto, le spese condominiali
Servizi relativi alle comunicazioni	Comprendono i servizi di telefonia e i servizi postali
Servizi ricreativi, culturali e per la cura della persona	Comprendono i pacchetti vacanza, i servizi di alloggio, i ristoranti, bar e simili, le mense, la riparazione di apparecchi audiovisivi, fotografici e informatici, i servizi per l'abbigliamento, i servizi per l'igiene personale, i servizi ricreativi e culturali, i concorsi e le lotterie
Servizi relativi ai trasporti	Comprendono i trasporti aerei, marittimi, ferroviari e stradali, i servizi di manutenzione e riparazione di mezzi di trasporto, i trasferimenti di proprietà, le assicurazioni sui mezzi di trasporto
Servizi vari	Comprendono l'istruzione, i servizi medici, i servizi per l'assistenza, i servizi finanziari, le professioni liberali, i servizi funebri e le assicurazioni sugli infortuni
Componente di fondo (core inflation)	Viene calcolata, con riferimento all'indice nazionale dei prezzi al consumo NIC, escludendo i beni alimentari non lavorati e i beni energetici
Prodotti ad alta frequenza di acquisto:	Includono, oltre ai generi alimentari, le bevande alcoliche ed analcoliche, i tabacchi, le spese per l'affitto, i beni non durevoli per la casa, i servizi per la pulizia e manutenzione della casa, i carburanti, i trasporti urbani, i giornali e i periodici, i servizi di ristorazione e le spese di assistenza
Prodotti a media frequenza di acquisto	Comprendono, tra gli altri, le spese di abbigliamento, le tariffe elettriche e quelle relative all'acqua potabile e lo smaltimento rifiuti, i medicinali, i servizi medici e quelli dentistici, i trasporti stradali, ferroviari, marittimi ed aerei, i servizi postali e telefonici, i servizi ricreativi e culturali, i pacchetti vacanza, i libri, gli alberghi e gli altri servizi di alloggio
Prodotti a bassa frequenza di acquisto	Comprendono gli elettrodomestici, i servizi ospedalieri, l'acquisto dei mezzi di trasporto, i servizi di trasloco, gli apparecchi audiovisivi, fotografici ed informatici e gli articoli sportivi
Inflazione acquisita	Rappresenta la variazione media dell'indice nell'anno considerato, che si avrebbe ipotizzando che l'indice stesso rimanga al medesimo livello dell'ultimo dato mensile disponibile nella restante parte dell'anno