



**CITTA' DI TORINO**  
ASSESSORATO ALLA STATISTICA

DIREZIONE SERVIZI CIVICI  
*SETTORE STATISTICA E TOPONOMASTICA*  
STATISTICHE ISTITUZIONALI ED ECONOMICHE

***INDICI DEI PREZZI AL CONSUMO PER L'INTERA COLLETTIVITA'***

**MESE:** ***DICEMBRE 2010***

***ANTICIPAZIONE PROVVISORIA***

Nel mese di **Dicembre 2010**, a seguito della rilevazione dei prezzi effettuata dal Settore Statistica della Città, l'indice complessivo dei prezzi al consumo per l'intera collettività (NIC) è risultato pari al **134,1** con una variazione del **+ 0,4%** rispetto al mese precedente e con una variazione del **+2,0%** (tasso tendenziale annuo) rispetto al mese di **Dicembre 2009**.

Il tasso annuo d'inflazione (media anno 2010 / media anno 2009) per la Città di Torino è risultato del **+1,8%**.

Analisi per capitoli di spesa:

**Prodotti alimentari e bevande non alcoliche (+0,2%):** Viene confermato il segno positivo del capitolo a seguito degli aumenti rilevati nelle categorie degli ortaggi (+0,7%), dei pesci e prodotti ittici (+0,6%), delle acque minerali e bevande analcoliche (+0,4%), del pane e cereali (+0,3%), delle carni (+0,2%), del latte, formaggi e uova (+0,2%), degli oli e grassi (+0,2%) e del caffè, the e cacao (+0,2%). Si segnalano inoltre le diminuzioni nelle categorie della frutta (-0,2%), dello zucchero, confetture, cioccolata e dolci (dolciumi) (-0,2%) e degli altri prodotti alimentari (-0,1%).

**Bevande alcoliche e tabacchi (+0,1%):** La stessa percentuale del mese precedente viene confermata per effetto delle variazioni positive registrate nelle categorie delle birre (+0,4%) e dei vini (+0,2%).

**Abbigliamento e calzature (+0,1%):** L'andamento positivo del capitolo è determinato dagli aumenti rilevati nelle categorie delle scarpe ed altre calzature (+0,4%), del vestiario (+0,1%) e degli altri articoli di abbigliamento (+0,1%).

**Abitazione, acqua, energia elettrica e combustibili (+0,1%):** Cambio di segno per il capitolo a seguito degli aumenti riscontrati nelle categorie dei combustibili liquidi (+2,5%) e del gas (+0,1%). In diminuzione si segnalano le categorie dei combustibili solidi (-9,3%) e degli affitti reali (-0,1%).

**Mobili, articoli e servizi per la casa (+0,1%):** Continua il segno positivo del capitolo per effetto degli aumenti rilevati nelle categorie degli apparecchi domestici non elettrici (+1,3%), degli utensili e attrezzature per il giardino (+0,6%), degli articoli tessili per la casa (+0,5%), della cristalleria, vasellame ed utensili per la casa (+0,2%) e degli elettrodomestici (+0,1%). In calo si segnala la categoria dei beni non durevoli per la casa (-0,2%).

**Servizi sanitari e spese per la salute (-0,7%):** Le diminuzioni accertate per le categorie delle analisi cliniche e accertamenti diagnostici (-12,1%) e degli altri prodotti farmaceutici (-0,4%) hanno confermato il segno negativo del capitolo. In aumento viene segnalata la categoria degli apparecchi e materiale sanitario (+0,4%).

**Trasporti (+1,6%):** Il capitolo diventa positivo a seguito dei numerosi aumenti rilevati nelle categorie dei trasporti marittimi (+21,9%) e dei trasporti aerei (+13,0%), a rilevazione centralizzata ISTAT, dei carburanti e lubrificanti (+3,1%), dell'acquisto pezzi di ricambio e accessori per mezzi di trasporto (+0,3%), delle manutenzioni e riparazioni mezzi di trasporto (+0,3%), degli altri servizi relativi ai mezzi di trasporto (+0,2%), dell'acquisto automobile (+0,2%) e dell'acquisto motocicli e ciclomotori (+0,1%): anche quest'ultime rilevate direttamente dall'Istituto Nazionale di Statistica.

**Comunicazioni (+0,9%):** Nel capitolo, totalmente rilevato dall'ISTAT, continua il segno positivo per effetto dell'aumento riscontrato nella categoria delle apparecchiature e materiale telefonico (+3,5%).

**Ricreazione, spettacolo e cultura (+0,4%):** Le numerose variazioni rilevate nelle categorie dei pacchetti vacanza tutto compreso (+10,4%), a rilevazione centralizzata ISTAT, dei supporti per registrazione suoni ed immagini (+3,8%), dei servizi ricreativi e culturali (+2,3%), dei giochi e giocattoli (+0,7%), dei libri (+0,6%), dei fiori e piante (+0,5%), degli apparecchi di ricezione registrazione e riproduzione (+0,2%), degli altri beni durevoli per ricreazione e cultura (+0,2%) e degli articoli di cartoleria (+0,2%) portano in aumento il capitolo. Si segnalano in diminuzione le categorie degli apparecchi per il trattamento dell'informazione (-1,5%), dei giornali e periodici (-1,3%), degli apparecchi fotografici e cinematografici (-1,2%) e della riparazione di apparecchi audiovisivi, fotografici e informatici (-0,3%).

**Istruzione (INVARIATO):** Nel presente capitolo non si riscontrano variazioni.

**Servizi ricettivi e di ristorazione (+0,3%):** Prosegue il trend positivo del capitolo per effetto degli aumenti accertati nelle categorie dei ristoranti, bar e simili (+0,3%) e degli alberghi ed altri servizi di alloggio (+0,2%).

**Altri beni e servizi (+0,1%):** Si segnalano variazioni in aumento rilevate nelle categorie dell'oreficeria ed orologeria (+1,6%), degli altri servizi finanziari (+0,2%) e delle spese di assistenza (+0,1%). In calo la categoria degli articoli per l'igiene personale (-0,1%).

### **Significative variazioni annuali nei vari capitoli di spesa:**

**Abitazione, acqua, energia elettrica e combustibili:** combustibili liquidi (+13,4%), gas (+9,0%), acqua potabile (+6,9%), tariffa rifiuti solidi (+5,0%), prodotti per la riparazione e manutenzione della casa (+4,6%), energia elettrica (-6,9%).

**Servizi sanitari e spese per la salute:** analisi cliniche e accertamenti diagnostici (-5,3%).

**Trasporti:** trasporti marittimi (+17,7%), carburanti e lubrificanti (+12,4%), servizi di trasloco (+7,5%), manutenzione e riparazione mezzi di trasporto (+4,7%), trasporti aerei (-10,0%).

**Ricreazione, spettacolo e cultura:** giochi e giocattoli (+8,6%), supporti per registrazione suoni e immagini (-5,3%), apparecchi di ricezione, registrazione e riproduzione (-6,3%), apparecchi fotografici e cinematografici (-10,9%).

**Istruzione:** istruzione secondaria (+12,3%).

**Altri beni e servizi:** oreficeria ed orologeria (+16,4%), spese per il culto (+5,4%), assicurazioni sugli infortuni (+4,8%), fotocopie, inserzioni (+4,4%), assicurazioni sui mezzi di trasporto (+4,2%).

Le rilevazioni eseguite dal Settore Statistica della Città di Torino sono state effettuate secondo le disposizioni e le norme tecniche stabilite dall'ISTAT.

I dati relativi all'anticipazione del mese in corso si possono consultare sul sito:

<http://www.comune.torino.it/statistica/>

IL DIRIGENTE U.C.S.  
Dott.ssa Antonella RAVA

IL RESPONSABILE  
UFF. STATISTICHE ECONOMICHE  
Rag. Pietro CLERICUZIO

Torino, 04 gennaio 2010



# CITTA' di TORINO

PREZZI AL CONSUMO: Variazione percentuali degli Indici

Anticipazione del mese di

**DICEMBRE 2010**

*Intera Collettività (N.I.C.)*

CAPITOLI	Variazioni Percentuali	
	Variazioni % rispetto al mese precedente	Variazioni % rispetto corrispondente mese anno precedente
Prodotti alimentari, bevande non alcoliche	0,2	1,2
Bevande alcoliche e tabacchi	0,1	1,6
Abbigliamento e Calzature	0,1	0,9
Abitazione, acqua, energia e combustibili	0,1	3,9
Mobili, articoli e servizi per la casa	0,1	1,9
Servizi sanitari e spese per la salute	-0,7	-0,6
Trasporti	1,6	4,7
Comunicazioni	0,9	-0,6
Ricreazioni, spettacoli e cultura	0,4	0,0
Istruzione	0,0	1,0
Servizi ricettivi e di ristorazione	0,3	2,7
Altri beni e servizi	0,1	2,3
<b>Indice generale</b>	<b>0,4</b>	<b>2,0</b>
<b>Indice generale al netto dei tabacchi</b>	<b>0,4</b>	<b>1,9</b>

# CITTA' di TORINO

Direzione Servizi Civici  
Settore di Statistica  
e Toponomastica



**N.I.C.**

**Tassi Mensili**

CAPITOLI	Anno 2010 Variazioni Percentuali											
	Gennaio	Febbraio	Marzo	Aprile	Maggio	Giugno	Luglio	Agosto	Settembre	Ottobre	Novembre	Dicembre
Prodotti alimentari, bevande non alcoliche	0,1	0,0	0,0	-0,2	0,1	-0,1	0,1	0,0	0,3	0,3	0,3	0,2
Bevande alcoliche e tabacchi	0,0	0,1	-0,1	0,1	0,0	-0,1	0,0	0,1	0,1	1,4	0,1	0,1
Abbigliamento e Calzature	0,0	0,1	0,1	0,4	-0,1	0,0	0,0	0,0	0,4	-0,1	0,0	0,1
Abitazione, acqua, energia e combustibili	0,4	0,4	0,3	1,7	0,3	0,1	0,7	0,1	0,1	-0,1	-0,2	0,1
Mobili, articoli e servizi per la casa	0,1	0,7	0,3	0,1	0,1	0,1	0,0	-0,1	0,3	0,1	0,2	0,1
Servizi sanitari e spese per la salute	0,8	0,0	-0,7	0,0	0,0	-0,2	0,5	0,0	0,0	0,2	-0,5	-0,7
Trasporti	0,7	-0,2	1,6	1,5	-0,1	-0,3	1,3	1,2	-2,1	-0,2	-0,3	1,6
Comunicazioni	-1,2	1,2	-0,1	0,1	-0,7	-0,1	-0,1	1,6	-1,9	-1,2	1,0	0,9
Ricreazioni, spettacoli e cultura	-0,3	0,3	-0,2	0,2	-0,5	0,0	0,3	0,1	-1,0	0,6	0,0	0,4
Istruzione	0,0	0,0	0,0	0,0	0,0	0,0	0,0	0,0	0,5	0,5	0,0	0,0
Servizi Ricettivi e di Ristorazione	0,2	0,0	0,4	1,5	0,3	0,0	0,8	0,2	-0,7	-0,5	0,1	0,3
Altri beni e servizi	0,2	0,1	0,3	-0,1	0,4	0,4	0,2	0,1	0,5	0,1	0,1	0,1
<b>Indice generale</b>	<b>0,2</b>	<b>0,2</b>	<b>0,3</b>	<b>0,5</b>	<b>0,0</b>	<b>-0,1</b>	<b>0,5</b>	<b>0,3</b>	<b>-0,4</b>	<b>0,1</b>	<b>0,0</b>	<b>0,4</b>
<b>Indice generale al netto dei tabacchi</b>	<b>0,2</b>	<b>0,2</b>	<b>0,3</b>	<b>0,5</b>	<b>0,0</b>	<b>0,0</b>	<b>0,5</b>	<b>0,3</b>	<b>-0,4</b>	<b>0,1</b>	<b>0,0</b>	<b>0,4</b>



Valori provvisori

# CITTA' di TORINO

*Direzione Servizi Civici  
Settore di Statistica  
e Toponomastica*



**N.I.C.**

## Tassi Annuali Tendenziali

CAPITOLI	Anno 2010 Variazioni Percentuali											
	Gennaio	Febbraio	Marzo	Aprile	Maggio	Giugno	Luglio	Agosto	Settembre	Ottobre	Novembre	Dicembre
Prodotti alimentari, bevande non alcoliche	0,3	0,3	0,2	-0,2	-0,2	-0,3	0,1	0,2	0,2	0,6	0,9	1,2
Bevande alcoliche e tabacchi	4,3	3,2	2,0	2,1	2,0	1,8	1,8	1,7	1,7	3,2	3,3	1,6
Abbigliamento e Calzature	2,6	2,4	2,3	2,5	2,0	1,9	1,9	1,9	1,5	1,0	0,9	0,9
Abitazione, acqua, energia e combustibili	-3,0	-2,6	-2,1	1,1	1,3	1,3	1,6	1,8	1,7	1,5	0,7	3,9
Mobili, articoli e servizi per la casa	2,2	2,7	2,8	2,7	2,6	2,5	2,4	2,3	2,2	2,1	1,9	1,9
Servizi sanitari e spese per la salute	-0,2	-0,7	-1,4	-1,4	-2,0	-1,7	-0,2	-0,1	0,1	-0,1	0,0	-0,6
Trasporti	4,2	4,3	6,4	7,1	5,8	4,5	5,5	5,0	4,5	4,7	3,7	4,7
Comunicazioni	-0,1	0,0	-0,4	-0,7	-2,4	-1,2	-1,5	0,6	-2,5	-3,3	-1,9	-0,6
Ricreazioni, spettacoli e cultura	0,3	0,3	0,3	0,7	0,3	-0,1	0,1	-0,4	-0,1	0,2	0,2	0,0
Istruzione	3,0	3,0	3,0	3,0	3,0	3,0	3,0	3,0	3,0	1,4	1,0	1,0
Servizi Ricettivi e di Ristorazione	1,5	1,3	1,6	3,0	2,9	2,8	3,3	3,4	2,8	2,3	2,4	2,7
Altri beni e servizi	3,6	3,0	3,4	3,2	3,3	3,5	3,2	3,2	2,9	2,4	2,1	2,3
<b>Indice generale</b>	<b>1,4</b>	<b>1,3</b>	<b>1,7</b>	<b>2,1</b>	<b>1,8</b>	<b>1,5</b>	<b>1,9</b>	<b>1,9</b>	<b>1,7</b>	<b>1,7</b>	<b>1,4</b>	<b>2,0</b>
<b>Indice generale al netto dei tabacchi</b>	<b>1,3</b>	<b>1,2</b>	<b>1,6</b>	<b>2,2</b>	<b>1,7</b>	<b>1,5</b>	<b>1,9</b>	<b>1,9</b>	<b>1,6</b>	<b>1,6</b>	<b>1,4</b>	<b>1,9</b>

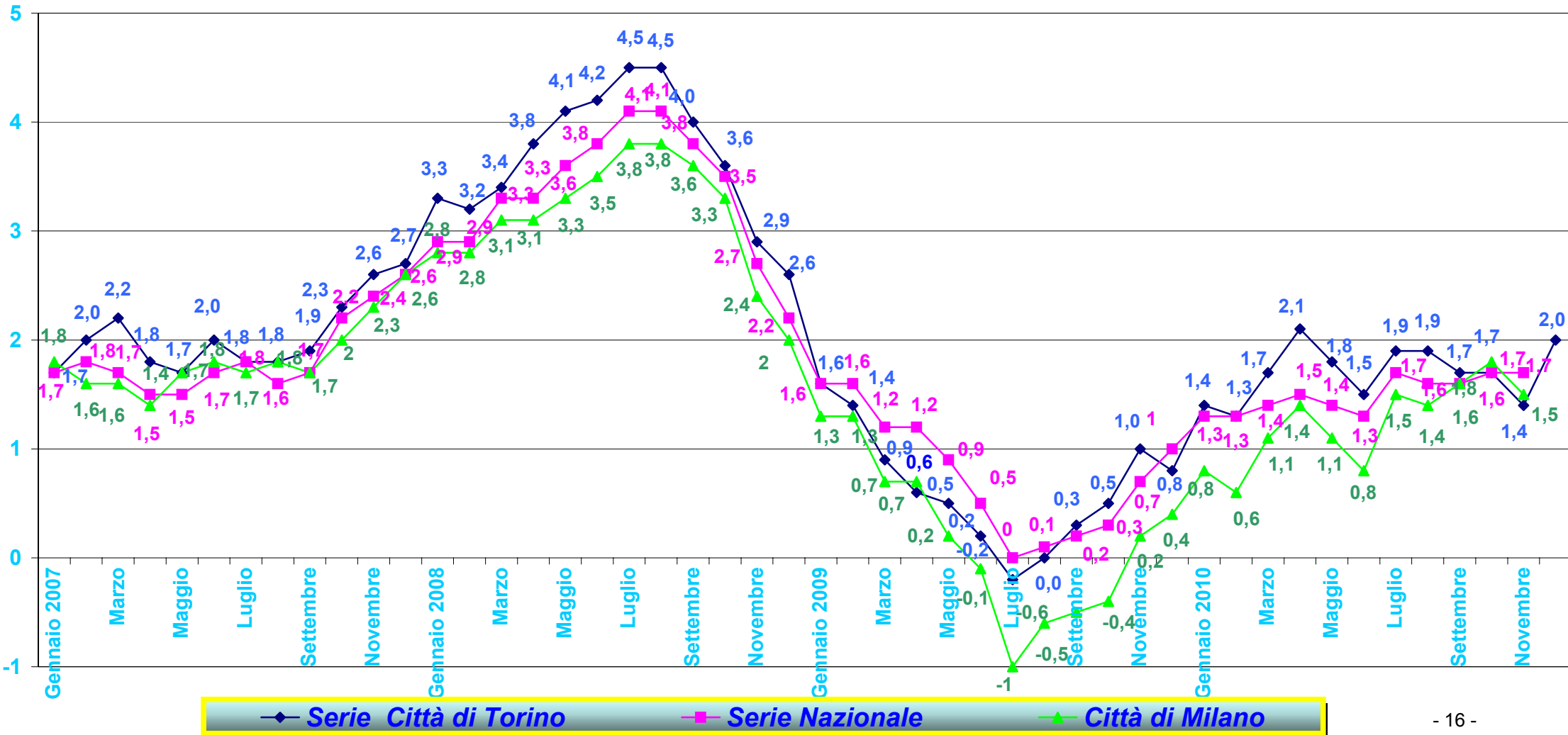
 Valori provvisori





**DIREZIONE SERVIZI CIVICI  
SETTORE STATISTICA e  
TOPONOMASTICA**

**Indice Intera Collettività  
Andamento Tasso Tendenziale Annuo  
Confronto Serie Nazionale - Torino - Milano  
Anni 2007 - 2008 - 2009 - 2010**





***DIVISIONE SERVIZI CIVICI***  
***SETTORE STATISTICA***  
***E TOPONOMASTICA***  
***DICEMBRE 2010***

***VOCI di PRODOTTO***

<b><i>In Aumento</i></b>	<b><i>Var. % Mese precedente</i></b>	<b><i>In Diminuzione</i></b>	<b><i>Var. % Mese precedente</i></b>
<b><i>Prodotti</i></b>		<b><i>Prodotti</i></b>	
<b>Prodotti alimentari, bevande non alcoliche</b>			
Pesci	1,6	Confetture, marmellate e miele	-0,8
Altre carni	1,3	Burro	-0,6
Pesce secco o salato	1,0	Cioccolato	-0,3
Riso	1,0	Frutta fresca	-0,3
Pasticceria	0,9	Gelati	-0,3
Ortaggi e legumi freschi, patate	0,8	Carni preparate e conservate	-0,3
Acque minerali	0,8	Altri grassi	-0,2
Zucchero e dolcificanti	0,7	Altri prodotti alimentari nac	-0,1
Cacao	0,7	Ortaggi e legumi secchi e conservati	-0,1
The e infusi	0,5		
Cereali e farine	0,5		
Carne suina	0,5		
Frutta secca e conservata	0,4		
Biscotti	0,4		
Formaggi	0,4		
Olio di oliva	0,4		
Pollame	0,4		
Ortaggi e legumi surgelati	0,3		
Succhi di frutta	0,3		
Derivati del latte	0,2		
Pane	0,2		
Pasta	0,1		
Altri prodotti della pesca	0,1		
Salumi e insaccati	0,1		
Carne bovina	0,1		

## *In Aumento*

## *In Diminuzione*

<i>Prodotti</i>	<i>Var. % Mese precedente</i>	<i>Prodotti</i>	<i>Var. % Mese precedente</i>
<b>Bevande alcoliche e tabacchi</b>			
Birre	0,4		
Vini	0,2		
<b>Abbigliamento e Calzature</b>			
Altre calzature	1,1		
Biancheria	0,1		
Accessori abbigliamento	0,1		
<b>Abitazione, acqua, energia e combustibili</b>			
Combustibili liquidi	2,5	Combustibili solidi	-9,3
Gas	0,1	Affitti reali	-0,1
<b>Mobili, articoli e servizi per la casa</b>			
Apparecchi domestici non elettrici	1,3	Prodotti per la pulizia della casa	-0,2
Accessori per giardino	1,2	Pentole	-0,2
Tessuti per la casa	1,0		
Articoli confezionati per la casa	0,5		
Posateria	0,4		
Cristalleria e Vasellame	0,3		
Piccoli apparecchi elettrodomestici	0,2		
Grandi apparecchi elettrodomestici	0,1		
Prodotti per la manutenzione della casa	0,1		
<b>Servizi sanitari e spese per la salute</b>			
Apparecchi e materiale sanitario	0,4	Analisi cliniche e accertamenti diagnostici	-12,1
		Altri articoli sanitari	-1,1
		Articoli igienico-sanitari	-0,1
<b>Trasporti</b>			
Trasporti marittimi e per vie d'acqua	21,9		
Trasporti aerei	13,0		
Noleggio veicoli senza autista	3,4		
Carburanti	3,3		
Lubrificanti	0,5		
Riparazioni mezzi di trasporto	0,3		
Pneumatici	0,3		
Acquisto ciclomotori	0,2		
Automobili oltre 4 metri	0,2		
Automobili fino a 4 metri	0,2		

## *In Aumento*

## *In Diminuzione*

<i>Prodotti</i>	<i>Var. % Mese precedente</i>	<i>Prodotti</i>	<i>Var. % Mese precedente</i>
-----------------	---------------------------------------	-----------------	---------------------------------------

### **Comunicazioni**

Apparecchiature e materiale telefonico

3,5

### **Ricreazioni, spettacoli e cultura**

Pacchetti vacanza tutto compreso

10,4

Impianti di risalita

7,2

Periodici

-1,7

Apparecchi per il trattamento dell'informazione

-1,5

Supporti per registrazione suoni ed immagini

3,8

Manifestazioni sportive

2,7

Apparecchi fotografici e cinematografici

-1,2

Libri non scolastici

0,7

Parchi di divertimento

-0,8

Giochi e giocattoli

0,7

Giornali

-0,4

Riparazione di apparecchi audiovisivi, fotografici e informatici

-0,3

Fiori e piante

0,5

Cinema, teatri e musei

0,3

Articoli di cartoleria

0,2

Imbarcazioni

0,2

Apparecchi di ricezione registrazione e riproduzione

0,2

### **Servizi ricettivi e di ristorazione**

Altri servizi alloggio

2,7

Ristoranti, pizzerie e simili

0,5

### **Altri beni e servizi**

Oreficeria

1,8

Orologi

1,3

Altri servizi finanziari n.a.c.

0,2

Articoli per la cura della persona

0,2

Spese di assistenza

0,1

Prodotti per igiene personale

-0,3

Altri articoli per l'igiene personale

-0,1

Prodotti di bellezza, profumi, deodoranti

-0,1