



CITTA' DI TORINO
ASSESSORATO ALLA STATISTICA

DIREZIONE SERVIZI CIVICI
SETTORE STATISTICA E TOPONOMASTICA
STATISTICHE ISTITUZIONALI ED ECONOMICHE

INDICI DEI PREZZI AL CONSUMO PER L'INTERA COLLETTIVITA'

MESE : **DICEMBRE 2008**

ANTICIPAZIONE PROVVISORIA

Nel mese di **Dicembre 2008**, a seguito della rilevazione dei prezzi effettuata dal Settore Statistica della Città, l'indice complessivo dei prezzi al consumo per l'intera collettività (**NIC**) è risultato pari al **130,4 INVARIATO** rispetto al mese precedente e con una variazione del **+2,6%** (tasso tendenziale annuo) rispetto al mese di **Dicembre 2007**.

Il tasso annuo d'inflazione (media anno 2008 / media anno 2007) per la Città di Torino è risultato del **3,7 %**.

Analisi per capitoli di spesa:

Prodotti alimentari e bevande non alcoliche (-0,1%): Il segno del capitolo diventa negativo a causa delle diminuzioni riscontrate nelle categorie degli ortaggi (-0,8%), della frutta (-0,6%), del pane e cereali (-0,3%), degli olii e grassi (-0,3%) e del caffè, tè e cacao (-0,1%). Risultano ancora in aumento le categorie dei pesci e prodotti ittici (+1,2%), degli altri prodotti alimentari (+0,3%), delle acque minerali e bevande (+0,3%), dello zucchero, confetture e dolci (+0,2%) e del latte, formaggi e uova (+0,1%).

Bevande alcoliche e tabacchi (+0,1%): Il leggero aumento registrato nel capitolo è dovuto alle variazioni rilevate nelle categorie dei vini (+0,4%), delle birre (+0,4%) e dei liquori (+0,3%).

Abbigliamento e calzature (INVARIATO): Nonostante la lieve diminuzione rilevata nella categoria delle scarpe ed altre calzature (-0,1%), il capitolo rimane invariato.

Abitazione, acqua, energia elettrica e combustibili (+1,8%): La diminuzione riscontrata nella categoria dei combustibili liquidi (-9,2%) e compensata dall'aumento della categoria del gas (+9,1%), portando il capitolo al segno positivo.

Mobili, articoli e servizi per la casa (+0,2%): Nel capitolo si rilevano aumenti per le seguenti categorie: della cristalleria, vasellame ed utensili per la casa (+0,4%), dei beni non durevoli per la casa (+0,2%), dei mobili ed altri articoli di arredamento (+0,1%), degli elettrodomestici (+0,1%) e degli apparecchi domestici non elettrici (+0,1%). In diminuzione la categoria degli strumenti ed attrezzi per la casa (-0,3%).

Servizi sanitari e spese per la salute (INVARIATO): Il capitolo resta invariato, nonostante l'aumento della categoria degli altri prodotti farmaceutici (+0,2%) e la diminuzione della categoria dei medicinali (-0,1%).

Trasporti (-1,2%): Continua il trend negativo del capitolo a causa delle variazioni riscontrate nelle categorie dei carburanti e lubrificanti (-7,3%), delle manutenzioni e riparazioni mezzi di trasporto (-0,3%) e dell'acquisto automobili (-0,1%): quest'ultima categoria rilevata direttamente dall'ISTAT.

In aumento troviamo le categorie dei trasporti aerei (+13,3%), dei trasporti marittimi (+0,7%), dell'acquisto pezzi di ricambio e accessori per mezzi di trasporto (+0,1%) e dell'acquisto motocicli e ciclomotori (+0,1%): anche quest'ultima categoria rilevata direttamente dall'ISTAT.

Comunicazioni (+0,3%): Il capitolo continua ad essere positivo per effetto degli aumenti registrati nelle categorie delle apparecchiature e materiale telefonico (+1,1%) e dei servizi telefonici (+0,2%).

Ricreazione, spettacolo e cultura (+0,3%): Inversione di tendenza per questo capitolo a causa degli aumenti rilevati nelle seguenti categorie: dei pacchetti vacanze tutto compreso (+9,6%) (categoria rilevata dall'ISTAT), dei servizi ricreativi e culturali (+3,1%), dei fiori e piante (+0,7%), degli altri beni durevoli per ricreazione e cultura (+0,1%), dei libri (+0,1%) e degli articoli di cartoleria (+0,1%). In diminuzione le categorie degli apparecchi fotografici e cinematografici (-2,6%), dei supporti per registrazione suoni ed immagini (-0,9%), degli apparecchi per il trattamento dell'informazione (-0,7%), degli apparecchi di ricezione, registrazione e riproduzione (-0,5%), dei giochi e giocattoli (-0,3%) e dei giornali e periodici (-0,2%).

Istruzione (INVARIATO): Nel presente capitolo non si riscontrano variazioni.

Servizi ricettivi e di ristorazione (+0,1%): L'aumento del capitolo è da attribuirsi alle leggere variazioni delle categorie delle mense (+0,3%), degli alberghi ed altri servizi di alloggio (+0,3%) e dei ristoranti, bar e simili (+0,1%).

Altri beni e servizi (+0,1%): Capitolo positivo per le variazioni in aumento nelle categorie delle assicurazioni sui mezzi di trasporto (+0,6%), dei servizi per l'igiene personale (+0,1%) e delle spese di assistenza (+0,1%).

Significative variazioni annuali in aumento nei vari capitoli di spesa:

Prodotti alimentari e bevande non alcoliche: pane e cereali (+6,5%), altri prodotti alimentari (+5,2%), caffè, tè e cacao (+5,0%), latte, formaggi e uova (+4,9%), frutta (+4,4%), zucchero, confetture e dolci (+4,4%), pesci e prodotti ittici (+4,2%).

Bevande alcoliche e tabacchi: vini (+8,6%), tabacchi (+5,5%), liquori (+4,9%).

Abbigliamento e calzature: Servizi per l'abbigliamento (+4,6%).

Abitazione, acqua, energia elettrica e combustibili: gas (+20,5%), energia elettrica (+11,4%), acqua potabile (+7,5%), servizi di riparazione per la casa (+4,6%), prodotti per la riparazione e la manutenzione della casa (+4,1%).

Mobili, articoli e servizi per la casa: riparazione di mobili, arredamenti e rivestimenti per pavimenti (+4,9%), cristalleria, vasellame ed utensili per la casa (+4,8%), servizi per la pulizia e la manutenzione della casa (+4,8%).

Servizi sanitari e spese per la salute: servizi medici ausiliari (+8,9%), apparecchi e materiale sanitario (+5,3%), servizi ospedalieri (+4,4%).

Trasporti: trasporti aerei (+21,3%), trasporti marittimi (+7,3%), altri servizi relativi ai mezzi di trasporto (+7,4%), manutenzione e riparazione mezzi di trasporto (+6,5%), trasporti ferroviari (+5,2%), servizi di trasloco (+4,2%).

Ricreazione, spettacolo e cultura: discoteche e scuole di ballo (+5,4%), palestre e centri sportivi (+4,2%).

Istruzione: scuola dell'infanzia (+4,5%).

Servizi ricettivi e di ristorazione: ristoranti bar e simili (+5,1%).

Altri beni e servizi: oreficeria ed orologeria (+11,0%), professioni liberali (+7,1%), spese per il culto (+6,9%).

Le rilevazioni eseguite dal Settore Statistica della Città di Torino sono state effettuate secondo le disposizioni e le norme tecniche stabilite dall'ISTAT.

I dati relativi all'anticipazione del mese in corso si possono consultare sul sito:

<http://www.comune.torino.it/statistica/>

IL DIRIGENTE U.C.S.
Dott.ssa Antonella RAVA

IL RESPONSABILE
UFF. STATISTICHE ECONOMICHE
Rag. Pietro CLERICUZIO

Torino, 5 gennaio 2009



CITTA' di TORINO

PREZZI AL CONSUMO: Variazione percentuali degli Indici

Anticipazione del mese di

DICEMBRE 2008

Intera Collettività (N.I.C.)

CAPITOLI	Variazioni Percentuali	
	Variazioni % rispetto al mese precedente	Variazioni % rispetto corrispondente mese anno precedente
Prodotti alimentari, bevande non alcoliche	-0,1	4,0
Bevande alcoliche e tabacchi	0,1	6,0
Abbigliamento e Calzature	0,0	2,3
Abitazione, acqua, energia e combustibili	1,8	7,5
Mobili, articoli e servizi per la casa	0,2	3,2
Servizi sanitari e spese per la salute	0,0	1,3
Trasporti	-1,2	0,3
Comunicazioni	0,3	-3,5
Ricreazioni, spettacoli e cultura	0,3	-0,8
Istruzione	0,0	-1,9
Servizi ricettivi e di ristorazione	0,1	3,7
Altri beni e servizi	0,1	2,7
Indice generale	0,0	2,6
Indice generale al netto dei tabacchi	0,0	2,5

CITTA' di TORINO

*Direzione Servizi Civici
Settore di Statistica
e Toponomastica*



N.I.C.

Tassi Mensili

CAPITOLI	Anno 2008 Variazioni Percentuali											
	Gennaio	Febbraio	Marzo	Aprile	Maggio	Giugno	Luglio	Agosto	Settembre	Ottobre	Novembre	Dicembre
Prodotti alimentari, bevande non alcoliche	0,6	0,6	0,6	0,7	0,5	0,3	-0,1	0,2	0,2	0,3	0,1	-0,1
Bevande alcoliche e tabacchi	1,9	0,2	0,3	0,3	0,3	0,3	2,0	0,1	0,2	0,1	0,0	0,1
Abbigliamento e Calzature	0,0	0,3	0,7	0,0	0,2	0,0	0,0	0,0	0,5	0,5	0,0	0,0
Abitazione, acqua, energia e combustibili	2,4	0,1	0,6	1,8	0,8	0,7	1,0	-0,3	-0,3	-0,5	-0,7	1,8
Mobili, articoli e servizi per la casa	0,6	0,5	0,3	0,2	0,3	0,2	0,0	0,1	0,2	0,3	0,3	0,2
Servizi sanitari e spese per la salute	-0,2	0,8	0,3	0,0	0,2	-0,1	0,0	0,0	0,1	0,2	0,0	0,0
Trasporti	0,4	0,4	1,3	-0,4	2,0	1,4	1,1	0,1	-1,7	-1,1	-2,1	-1,2
Comunicazioni	-0,7	-0,4	0,0	-0,3	-0,7	0,3	-1,0	-0,6	-0,7	0,0	0,3	0,3
Ricreazioni, spettacoli e cultura	-0,3	0,3	0,3	-0,5	-0,6	0,3	0,3	0,3	-1,0	0,1	-0,2	0,3
Istruzione	0,0	0,3	0,0	0,0	0,0	0,0	0,0	0,0	-0,7	-1,5	0,0	0,0
Servizi Ricettivi e di Ristorazione	0,2	0,7	1,0	0,4	0,1	0,3	0,8	0,4	-0,8	0,1	0,2	0,1
Altri beni e servizi	0,9	0,8	-0,9	-0,1	0,9	0,0	0,2	0,6	-0,1	0,1	0,1	0,1
Indice generale	0,6	0,5	0,5	0,3	0,5	0,4	0,5	0,2	-0,5	-0,1	-0,3	0,0
Indice generale al netto dei tabacchi	0,6	0,5	0,5	0,2	0,6	0,4	0,4	0,2	-0,4	-0,1	-0,4	0,0



Valori provvisori

CITTA' di TORINO

*Direzione Servizi Civici
Settore di Statistica
e Toponomastica*



N.I.C.

Tassi Annuali Tendenziali

CAPITOLI	Anno 2008 Variazioni Percentuali											
	Gennaio	Febbraio	Marzo	Aprile	Maggio	Giugno	Luglio	Agosto	Settembre	Ottobre	Novembre	Dicembre
Prodotti alimentari, bevande non alcoliche	4,9	5,5	5,8	6,2	6,4	6,4	6,3	6,1	5,5	5,2	4,7	4,0
Bevande alcoliche e tabacchi	4,8	3,0	3,3	3,4	3,7	4,0	6,0	6,0	6,0	6,0	5,9	6,0
Abbigliamento e Calzature	2,6	2,7	3,0	3,0	2,9	2,9	2,9	2,9	2,4	2,7	2,3	2,3
Abitazione, acqua, energia e combustibili	3,9	3,8	4,0	6,5	7,3	7,9	8,8	8,8	8,3	7,2	5,7	7,5
Mobili, articoli e servizi per la casa	5,5	2,9	3,1	3,3	3,2	3,4	3,4	3,2	3,2	3,6	3,1	3,2
Servizi sanitari e spese per la salute	1,2	-0,1	-0,2	-0,1	0,3	0,4	0,4	0,5	0,6	1,0	1,2	1,3
Trasporti	5,5	6,1	6,4	5,7	6,8	7,5	7,8	8,3	7,0	5,5	2,5	0,3
Comunicazioni	-8,6	-8,5	-2,2	-2,8	-3,6	-2,3	-3,6	-4,2	-4,8	-3,8	-3,9	-3,5
Ricreazioni, spettacoli e cultura	-0,3	-0,4	-0,1	-0,2	-0,3	0,1	0,2	0,2	-0,6	-0,3	-0,5	-0,8
Istruzione	2,7	2,9	2,9	2,9	2,9	2,9	2,9	2,9	-0,1	-1,9	-1,9	-1,9
Servizi Ricettivi e di Ristorazione	2,6	3,5	3,9	4,2	4,2	3,1	3,3	3,2	3,3	3,7	3,6	3,7
Altri beni e servizi	3,7	4,0	2,9	2,9	3,5	3,6	3,7	3,8	3,7	3,4	2,7	2,7
Indice generale	3,3	3,2	3,4	3,8	4,1	4,2	4,5	4,5	4,0	3,6	2,9	2,6
Indice generale al netto dei tabacchi	3,2	3,1	3,5	3,7	4,1	4,3	4,4	4,5	4,0	3,7	2,8	2,5

 Valori provvisori



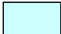
CITTA' di TORINO

Direzione Servizi Civici
Settore di Statistica
e Toponomastica

Tassi Medi di inflazione NIC

Il tasso medio dell'Indice dei Prezzi al Consumo per l'intera collettività (NIC) che risulta dalla sintesi relativa a ventiquattro mesi è risultato per il mese corrente del 3,7%

CAPITOLI	Anno 2008											
	Gennaio	Febbraio	Marzo	Aprile	Maggio	Giugno	Luglio	Agosto	Settembre	Ottobre	Novembre	Dicembre
	Feb. 07 - Gen. 08	Mar. 07 - Feb. 08	Apr. 07 - Mar. 08	Mag. 07 - Apr. 08	Giu. 07 - Mag. 08	Lug. 07 - Giu. 08	Ago. 07 - Lug. 08	Set. 07 - Ago. 08	Ott. 07 - Set. 08	Nov. 07 - Ott. 08	Dic. 07 - Nov. 08	Gen. 07 - Dic. 08
	Feb. 06 - Gen. 07	Mar. 06 - Feb. 07	Apr. 06 - Mar. 07	Mag. 06 - Apr. 07	Giu. 06 - Mag. 07	Lug. 06 - Giu. 07	Ago. 06 - Lug. 07	Set. 06 - Ago. 07	Ott. 06 - Set. 07	Nov. 06 - Ott. 07	Dic. 06 - Nov. 07	Gen. 06 - Dic. 07
Prodotti alimentari, bevande non alcoliche	3,2	3,5	3,8	4,1	4,4	4,7	5,1	5,3	5,5	5,5	5,6	5,6
Bevande alcoliche e tabacchi	3,6	3,4	3,3	3,2	3,2	3,2	3,5	3,8	4,1	4,4	4,6	4,8
Abbigliamento e Calzature	2,8	2,8	2,7	2,7	2,8	2,8	2,9	3,0	2,8	2,8	2,8	2,7
Abitazione, acqua, energia e combustibili	2,1	2,1	2,0	2,7	2,8	3,4	4,1	4,7	5,3	5,8	6,2	6,7
Mobili, articoli e servizi per la casa	4,6	4,5	4,3	4,3	4,2	4,1	4,0	3,9	3,8	3,7	3,5	3,3
Servizi sanitari e spese per la salute	0,3	0,4	0,4	0,4	0,5	0,5	0,6	0,6	0,6	0,6	0,6	0,5
Trasporti	2,3	2,9	3,3	3,7	4,2	4,6	5,2	5,8	6,2	6,4	6,2	5,8
Comunicazioni	-8,8	-9,1	-8,4	-7,8	-7,3	-6,9	-6,4	-5,9	-5,6	-5,1	-4,8	-4,4
Ricreazioni, spettacoli e cultura	0,3	0,2	0,1	-0,1	-0,1	-0,2	-0,2	-0,1	-0,2	-0,2	-0,3	-0,3
Istruzione	2,1	2,1	2,3	2,5	2,5	2,7	2,7	2,8	2,6	2,2	1,8	1,4
Servizi Ricettivi e di Ristorazione	3,2	3,4	3,4	3,5	3,6	3,5	3,4	3,3	3,2	3,3	3,4	3,5
Altri beni e servizi	2,9	2,8	2,8	2,8	2,9	3,0	3,0	3,1	3,3	3,4	3,5	3,4
Indice generale	2,2	2,3	2,3	2,5	2,7	3,0	3,1	3,4	3,5	3,7	3,7	3,7

 Variazione calcolata sulla media degli indici relativi ai dodici mesi

 Valori provvisori

DIVISIONE SERVIZI CIVICI
SETTORE STATISTICA
E TOPONOMASTICA
DICEMBRE 2008

In Aumento

In Diminuzione

<i>Prodotti</i>	<i>Var. % Mese precedente</i>	<i>Prodotti</i>	<i>Var. % Mese precedente</i>
Prodotti alimentari, bevande non alcoliche			
Carne ovina o caprina	4,5	Cipolle	-9,8
Pesce fresco di mare di pescata	4,3	Limoni	-5,5
Sedani	3,0	Biscotti prima infanzia	-3,0
Ananas	2,9	Patate	-2,0
Pomodori da sugo	2,1	Pesce fresco di acqua dolce	-2,0
Coniglio fresco	2,1	Olio di semi di girasole	-1,3
Banane	1,9	Salumi in confezione	-1,1
Pesce fresco di mare di allevamento	1,5	Caramelle	-1,1
Agli	1,5	Piatto pronto surgelato	-1,0
Crostacei freschi	1,4	Carne fresca suina senz'osso	-1,0
Latte in polvere per neonati	1,2	Pane	-0,9
Cioccolato in tavolette	1,2	Caffe' decaffeinato	-0,9
Gelati multipack	1,2	Burro	-0,9
Piselli surgelati	1,2	Cipolline	-0,8
Baccala' o stoccafisso	0,9	Carne bovina in scatola	-0,8
Aranciata	0,8	Pizza surgelata	-0,6
Maionese	0,8	Taleggio	-0,6
Formaggio stagionato a pasta filata	0,8	Olio di oliva	-0,5
Bastoncini di pesce surgelati	0,7	Insalata in confezione	-0,5
Sughi pronti	0,7	Pasta ripiena	-0,5
Passata di pomodoro	0,7	Vaschetta di gelato	-0,4
Confettura di frutta	0,7	Pasta all'uovo	-0,4
Riso	0,6	Crema di riso prima infanzia	-0,4
Biscotti comuni stampati	0,6	Parmigiano Reggiano	-0,3
Patatine fritte	0,6	Wurstel	-0,3
Merenda preconfezionata	0,6	Filetti d'acciuga sott'olio di oliva	-0,3
Crema da spalmare al cacao	0,5	Pasta di semola di grano duro	-0,3

In Aumento

In Diminuzione

<i>Prodotti</i>	<i>Var. % Mese precedente</i>	<i>Prodotti</i>	<i>Var. % Mese precedente</i>
Salsicce di carne tritata	0,5	Cacao amaro	-0,3
Legumi secchi	0,5	Salame	-0,3
Molluschi surgelati	0,5	Formaggio stagionato di produzione locale	-0,3
Gorgonzola classico	0,5	Farina di frumento	-0,3
Te'	0,5	Olio extra vergine di oliva	-0,2
Crakers	0,4	Stracchino o crescenza	-0,2
Cereali per colazione	0,4	Legumi lessati in confezione	-0,2
Tonno in olio d'oliva	0,4	Asiago	-0,2
Patate surgelate	0,4	Carne fresca di vitello, I taglio	-0,2
Pomodori pelati	0,4	Fette biscottate	-0,2
Carne fresca bovino adulto, II taglio	0,4	Molluschi freschi	-0,2
Pepe nero	0,4	Prosciutto crudo	-0,1
Minestrone surgelato	0,3	Bresaola	-0,1
Cioccolatini	0,3	Grana padano	-0,1
Carne fresca bovino adulto, I taglio	0,3	Caffe' tostato	-0,1
Petto di tacchino	0,3	Panna da cucina	-0,1
Noci	0,3		
Tè in bottiglia	0,3		
Olio di mais	0,3		
Vongole sgusciate surgelate	0,3		
Fior di latte di mucca	0,3		
Carne fresca suina con osso	0,3		
Petto di pollo	0,3		
Acqua minerale	0,3		
Pane per toast	0,2		
Fontina	0,2		
Frutta sciroppata	0,2		
Filetti di platessa surgelati	0,2		
Margarina	0,2		
Bevanda gassata	0,2		
Prosciutto cotto	0,2		
Zucchero	0,1		
Nasello surgelato	0,1		
Ricotta	0,1		
Olive verdi in salamoia	0,1		
Pecorino	0,1		
Formaggi fusi in scatola	0,1		
Pancetta	0,1		

In Aumento

In Diminuzione

<i>Prodotti</i>	<i>Var. % Mese precedente</i>	<i>Prodotti</i>	<i>Var. % Mese precedente</i>
Bevande alcoliche e tabacchi			
Birra di marca estera	1,1	Birra nazionale	-0,1
Superalcoolico	0,5		
Vino comune	0,5		
Liquore dolce	0,3		
Vino spumante	0,1		
Vino D.O.C.	0,1		
Abbigliamento e Calzature			
Giacca a vento	0,4	Scarpe bambino	-2,1
Abitazione, acqua, energia e combustibili			
		Gasolio da riscaldamento	-9,2
		Gas in bombole	-2,8
Mobili, articoli e servizi per la casa			
Pentola a pressione	1,7	Lampadina a risparmio energetico	-1,9
Detersivo per lavastoviglie	1,2	Lampadina	-1,3
Letto per bambino	1,2	Bacinella	-1,3
Aspirapolvere	1,1	Ferro da stiro	-0,9
Posate	0,7	Insetticida spray	-0,6
Detersivo lavatrice in polvere	0,6	Mobile da bagno	-0,6
Guanti di gomma per cucina	0,6	Detergente per wc	-0,4
Piatto	0,5	Multipresa	-0,4
Accappatoio in spugna	0,4	Specchio da bagno	-0,2
Bicchieri	0,4	Pila elettrica	-0,2
Lavatrice	0,3	Tovaglioli di carta	-0,2
Sacchetti in plastica per frigo	0,2	Rotolo carta alluminio	-0,1
Ammorbidente	0,2		
Apparecchio domestico a gas per cottura cibi	0,1		
Detersivo per stoviglie a mano	0,1		
Servizi sanitari e spese per la salute			
Apparecchio aereosol	0,9	Medicinali	-0,1
Disinfettante	0,8		

In Aumento

In Diminuzione

<i>Prodotti</i>	<i>Var. % Mese precedente</i>	<i>Prodotti</i>	<i>Var. % Mese precedente</i>
Trasporti			
Viaggio aereo europeo	14,6	Benzina verde	-8,1
Viaggio aereo intercontinentale	14,3	Gasolio per auto	-7,6
Viaggio aereo nazionale	12,0	Gas GPL	-6,3
Casco per motociclista	3,1	Riparazione auto. Equilibratura gomme	-2,9
Trasporto marittimo di auto	1,1	Automobili fino a 4mt. Benzina	-0,1
Navigazione passeggeri	0,4		
Ciclomotori	0,1		
Motocicli	0,1		
Comunicazioni			
Telefoni cellulari	1,5	Apparecchi per la telefonia fissa	-0,9
Servizi di telefonia mobile	0,3		
Ricreazioni, spettacoli e cultura			
Impianti di risalita	10,9	Personal computer: unità periferiche	-6,4
Pacchetti vacanze tutto compreso	9,6	Videocamera	-3,9
Partita di calcio	8,0	Supporto digitale da registrare	-3,6
Motocaravan	2,0	TV color	-2,2
Fiore ornamentale per appartamento	1,9	Giochi elettronici per console	-1,3
Rosa	1,3	Periodici	-0,6
Personal computer: unità centrale	0,7	Ingresso ai parchi di divertimento	-0,3
Giornale quotidiano	0,5	Console per giochi elettronici	-0,2
Articoli per la cancelleria	0,2		
Alimenti per gatti	0,2		
Libri non scolastici	0,2		
Servizi ricettivi e di ristorazione			
Agriturismo	7,6		
Camping	1,6		
Aperitivo al bar	1,4		
Birra al bar	1,2		
Tramezzino al bar	1,0		
Caffe' espresso al bar	0,6		
Mense	0,3		

In Aumento

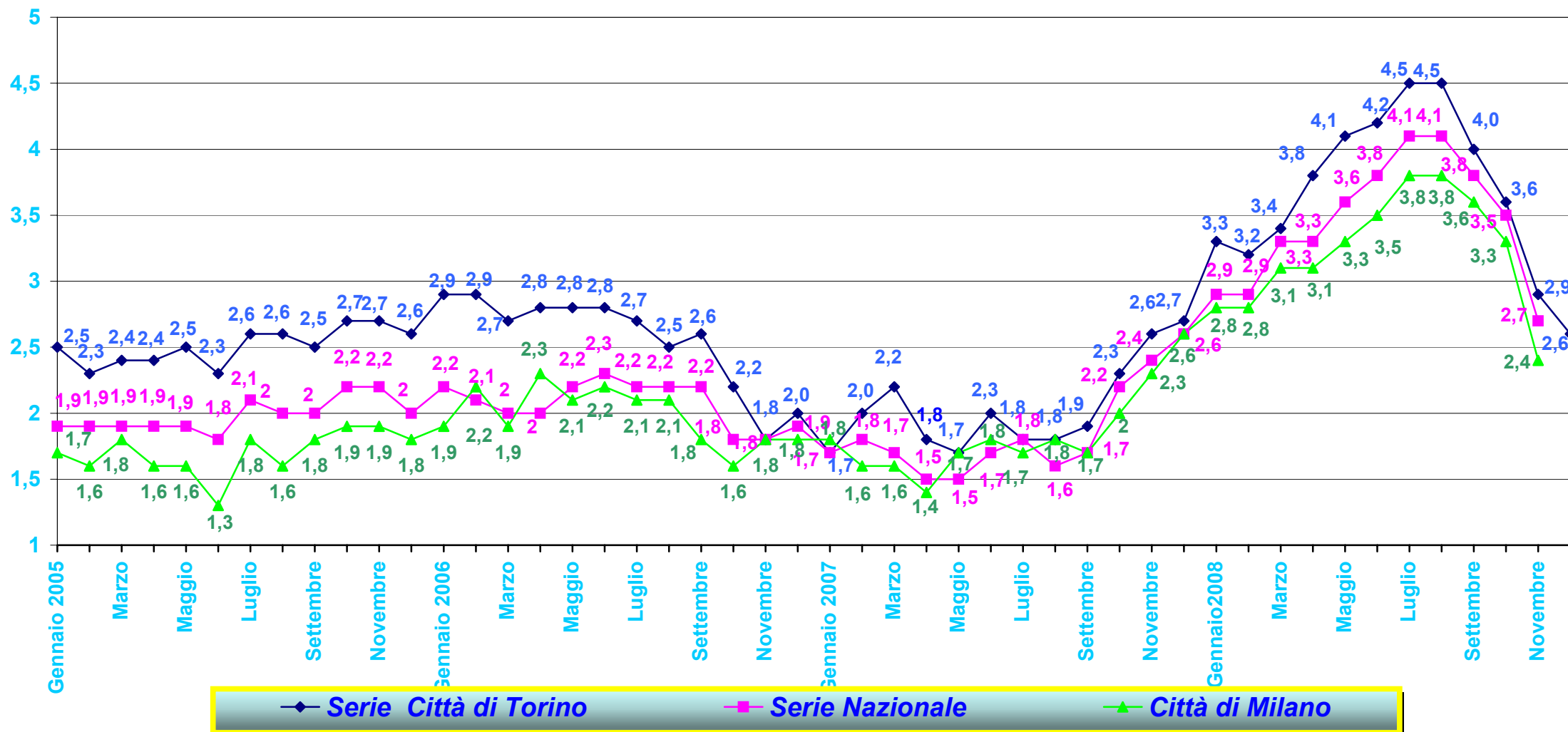
In Diminuzione

<i>Prodotti</i>	<i>Var. % Mese precedente</i>	<i>Prodotti</i>	<i>Var. % Mese precedente</i>
Altri beni e servizi			
Dentifricio	1,8	Schiuma da barba	-2,0
Filo interdentale	1,1	Assorbenti igienici per signora	-1,5
Fazzoletti di carta	0,9	Bagno/doccia schiuma	-1,0
Shampoo	0,8	Latte detergente	-0,4
Taglio capelli uomo	0,7	Deodorante per la persona	-0,2
Retta asilo nido	0,6	Pannolino per bambino	-0,2
Assicurazione moto	0,6	Altri servizi finanziari	-0,2
Assicurazione auto	0,5	Dopobarba	-0,2
Carta igienica	0,4		
Crema idratanti	0,3		
Sapone toletta	0,3		
Prodotti per la cura dei capelli	0,2		
Assicurazione ciclomotore	0,2		
Spazzolino da denti	0,1		
Sapone liquido per igiene intima	0,1		



DIREZIONE SERVIZI CIVICI
SETTORE STATISTICA e
TOPONOMASTICA

Indice Intera Collettività
Andamento Tasso Tendenziale Annuo
Confronto Serie Nazionale - Torino - Milano
Anni 2005 - 2006 - 2007 - 2008





CITTA' di TORINO

*Direzione Servizi Civici
Settore di Statistica
e Toponomastica*

Confronto Livello Prezzi Medi di alcune Città Campione

Prezzi Medi rilevati - Novembre 2008

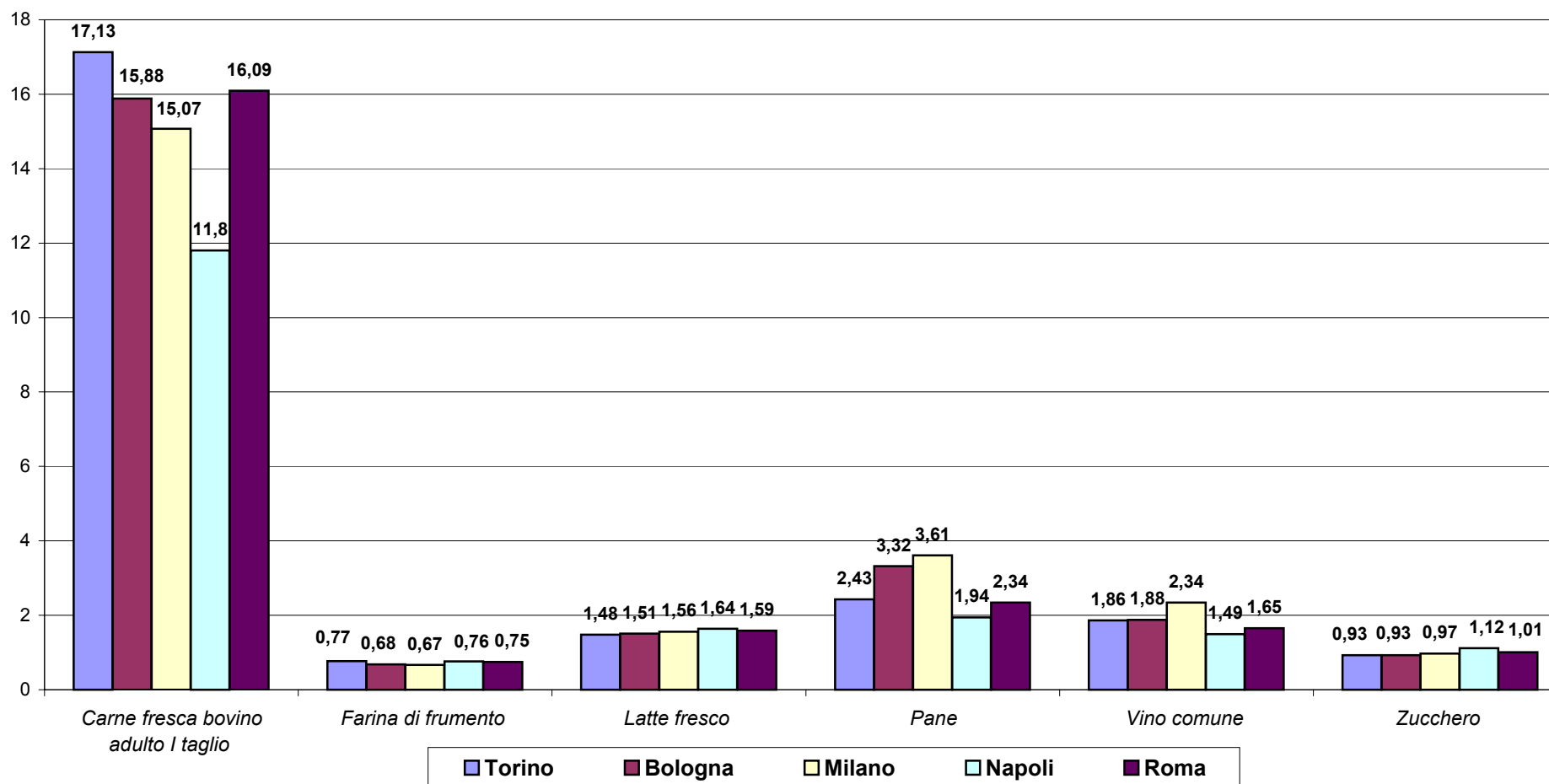
ALIMENTARI

Prodotto	Torino	Bologna	Milano	Napoli	Roma
Carne fresca bovino adulto I taglio - Kg. 1	17,13	15,88	15,07	11,80	16,09
Farina di frumento - Kg. 1	0,77	0,68	0,67	0,76	0,75
Latte fresco - Lt. 1	1,48	1,51	1,56	1,64	1,59
Pane - Kg. 1	2,43	3,32	3,61	1,94	2,34
Vino comune - Lt. 1	1,86	1,88	2,34	1,49	1,65
Zucchero - Kg. 1	0,93	0,93	0,97	1,12	1,01



**DIREZIONE SERVIZI CIVICI
SETTORE STATISTICA e TOPONOMASTICA**

Alimentari





CITTA' di TORINO

Direzione Servizi Civici

Settore di Statistica

e Toponomastica

Confronto Livello Prezzi Medi di alcune Città Campione

Prezzi Medi rilevati - Novembre 2008

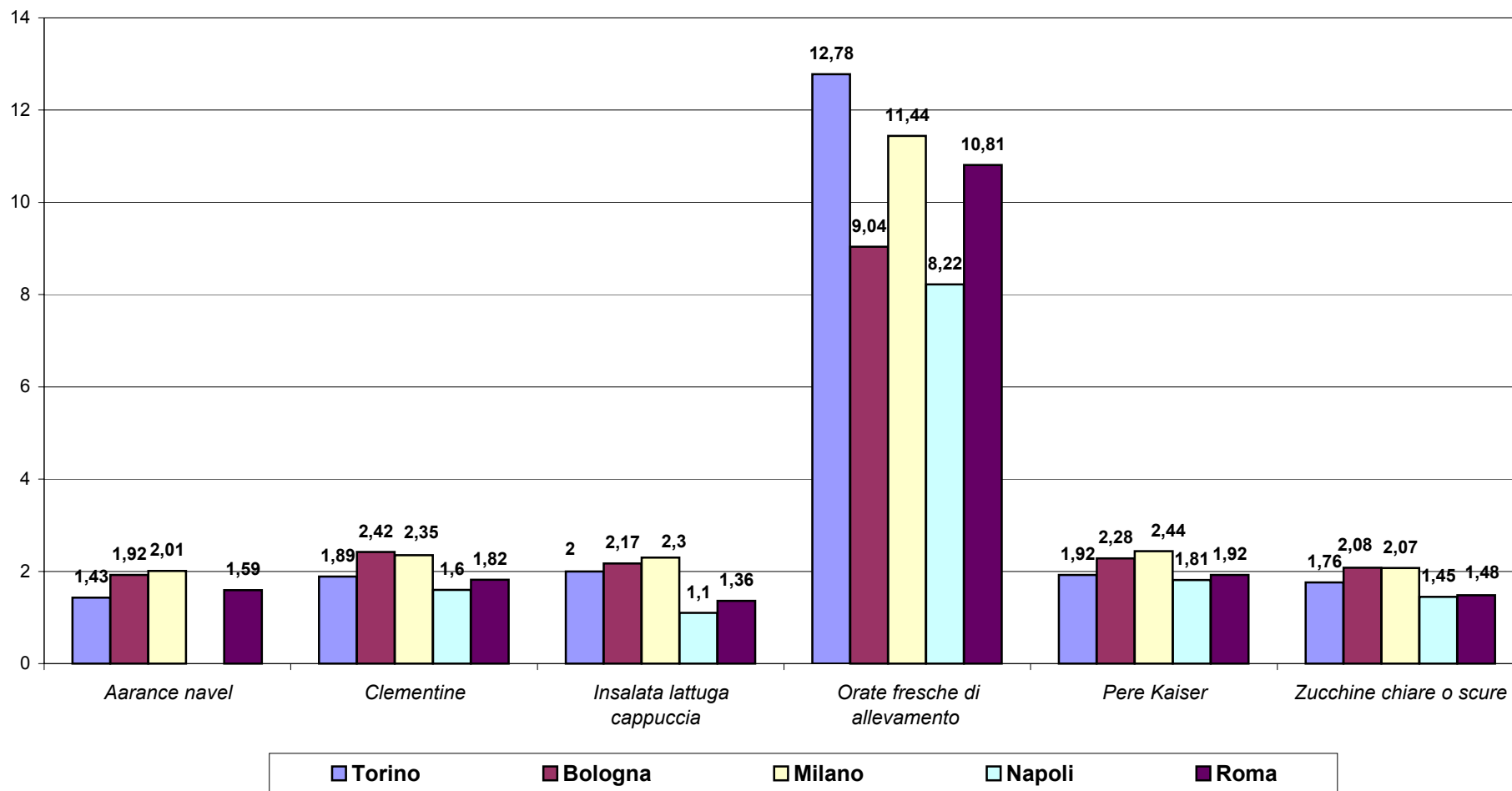
ORTOFRUTTA - ITTICI

Prodotto	Torino	Bologna	Milano	Napoli	Roma
Aarance navel - Kg. 1	1,43	1,92	2,01	-	1,59
Clementine - Kg. 1	1,89	2,42	2,35	1,60	1,82
Insalata lattuga cappuccia - Kg. 1	2,00	2,17	2,30	1,10	1,36
Orate fresche di allevamento - Kg. 1	12,78	9,04	11,44	8,22	10,81
Pere Kaiser - Kg. 1	1,92	2,28	2,44	1,81	1,92
Zucchine chiare o scure - Kg. 1	1,76	2,08	2,07	1,45	1,48



**DIREZIONE SERVIZI CIVICI
SETTORE STATISTICA e TOPONOMASTICA**

Ortofrutta - Ittici





CITTA' di TORINO

Direzione Servizi Civici

Settore di Statistica

e Toponomastica

Confronto Livello Prezzi Medi di alcune Città Campione

Prezzi Medi rilevati - Novembre 2008

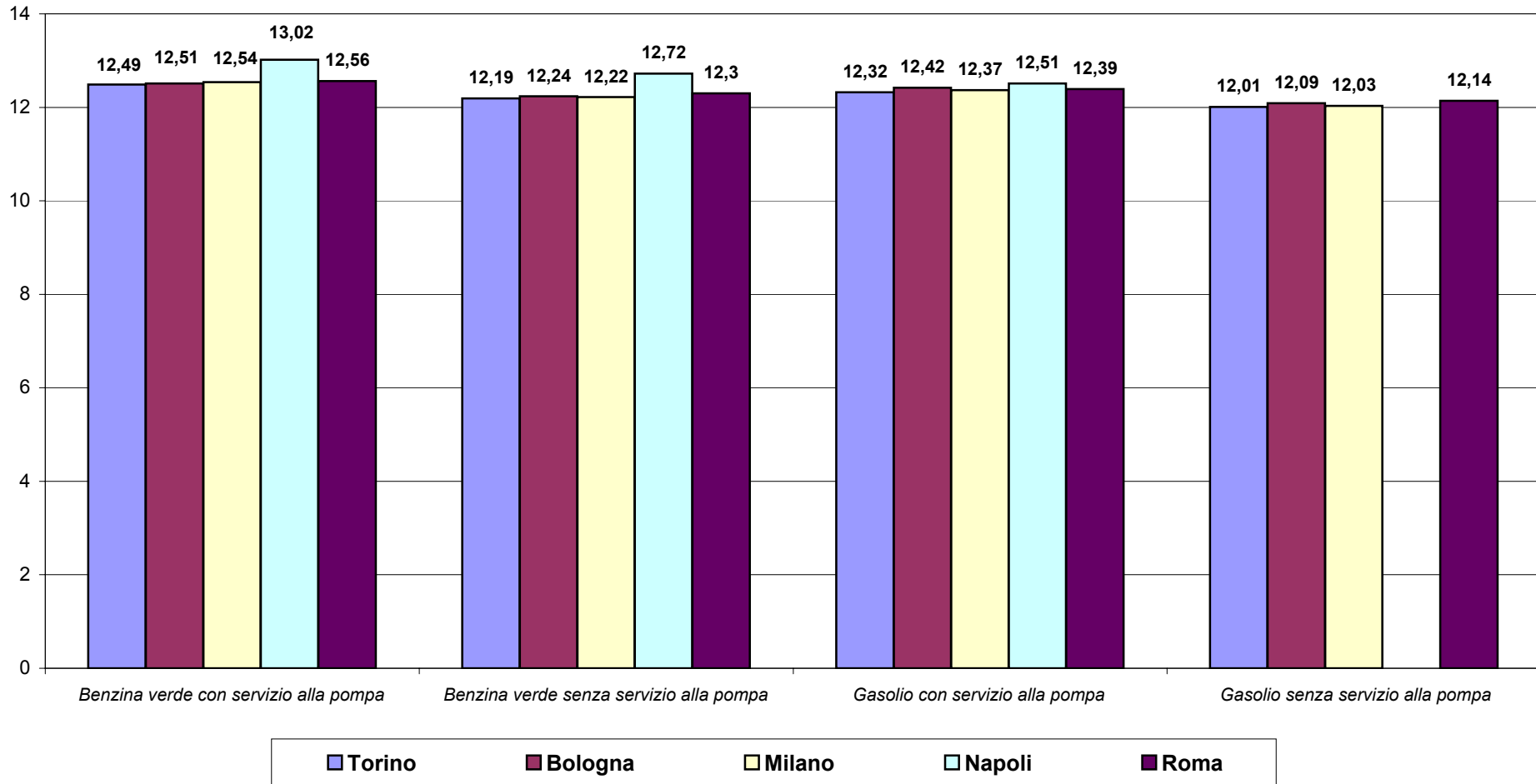
CARBURANTI

Prodotto	Torino	Bologna	Milano	Napoli	Roma
Benzina verde con servizio alla pompa - Lt. 10	12,49	12,51	12,54	13,02	12,56
Benzina verde senza servizio alla pompa - Lt. 10	12,19	12,24	12,22	12,72	12,30
Gasolio con servizio alla pompa - Lt. 10	12,32	12,42	12,37	12,51	12,39
Gasolio senza servizio alla pompa - Lt. 10	12,01	12,09	12,03	-	12,14



**DIREZIONE SERVIZI CIVICI
SETTORE STATISTICA e TOPONOMASTICA**

Carburanti





CITTA' di TORINO

*Direzione Servizi Civici
Settore di Statistica
e Toponomastica*

Confronto Livello Prezzi Medi di alcune Città Campione

Prezzi Medi rilevati - Novembre 2008

SERVIZI

Prodotto	Torino	Bologna	Milano	Napoli	Roma
Caffè espresso al bar	0,92	1,00	0,83	0,78	0,76
Cinema - prezzo medio settimanale	6,36	7,16	7,29	6,21	6,43
Pasto in pizzeria	8,50	8,57	9,86	6,10	8,52
Taglio capelli uomo	18,79	24,80	19,12	10,59	16,42
Trasporti urbani - biglietto	1,00	1,00	1,00	1,10	1,00



**DIREZIONE SERVIZI CIVICI
SETTORE STATISTICA e TOPONOMASTICA**

Servizi

