



**CITTA' DI TORINO**  
ASSESSORATO ALLA STATISTICA

DIREZIONE SERVIZI CIVICI  
*SETTORE STATISTICA E TOPONOMASTICA*  
STATISTICHE ISTITUZIONALI ED ECONOMICHE

***INDICI DEI PREZZI AL CONSUMO PER L'INTERA COLLETTIVITA'***

**MESE:** ***NOVEMBRE 2010***

***ANTICIPAZIONE PROVVISORIA***

Nel mese di **Novembre 2010**, a seguito della rilevazione dei prezzi effettuata dal Settore Statistica della Città, l'indice complessivo dei prezzi al consumo per l'intera collettività (**NIC**) è risultato pari al **133,6 INVARIATO** rispetto al mese precedente e con una variazione del **+1,4%** (tasso tendenziale annuo) rispetto al mese di **Novembre 2009**.

Analisi per capitoli di spesa:

**Prodotti alimentari e bevande non alcoliche (+0,3%):** Prosegue il trend positivo del capitolo, per effetto degli aumenti rilevati nelle categorie del latte, formaggi e uova (+0,7%), degli ortaggi (+0,5%), dei pesci e prodotti ittici (+0,4%), delle carni (+0,3%), degli oli e grassi (+0,3%), dello zucchero, confetture, cioccolata e dolci (+0,3%), degli altri prodotti alimentari (+0,3%), del pane e cereali (+0,2%) e del caffè, the e cacao (+0,2%). In calo si segnala la categoria della frutta (-0,5%).

**Bevande alcoliche e tabacchi (+0,1%):** Le variazioni registrate nelle categorie dei vini (+0,4%) e delle birre (+0,4%) hanno determinato il segno positivo del capitolo.

**Abbigliamento e calzature (INVARIATO):** Nonostante la lieve diminuzione rilevata nella categoria degli altri articoli di abbigliamento (-0,6%), il capitolo rimane invariato.

**Abitazione, acqua, energia elettrica e combustibili (-0,2%):** Continua il segno negativo del capitolo a seguito della notevole diminuzione riscontrata nella categoria delle spese condominiali (-3,9%). In aumento troviamo le categorie dei combustibili liquidi (+0,8%), dei combustibili solidi (+0,8%), dei servizi di riparazione e manutenzione della casa (+0,5%), dei prodotti per la riparazione e la manutenzione della casa (+0,2%) e degli affitti reali (+0,1%).

**Mobili, articoli e servizi per la casa (+0,2%):** L'andamento positivo del capitolo è determinato dagli aumenti rilevati nelle categorie degli articoli tessili per la casa (+0,8%), della riparazione di mobili, arredamenti e rivestimenti per pavimenti (+0,5%), dei beni non durevoli per la casa (+0,4%), dei mobili ed altri articoli di arredamento (+0,3%) e della cristalleria, vasellame ed utensili per la casa (+0,1%). In diminuzione si segnalano le categorie degli utensili e attrezzature per il giardino (-1,3%) e degli strumenti ed attrezzi per la casa (-0,1%).

**Servizi sanitari e spese per la salute (-0,5%):** Cambio di segno per il capitolo per effetto delle notevoli variazioni negative registrate per le categorie delle analisi cliniche e accertamenti diagnostici (-4,3%) e dei servizi medici (-1,5%). In aumento vengono segnalate le categorie degli altri prodotti farmaceutici (+1,0%) e degli apparecchi e materiale sanitario (+0,2%).

**Trasporti (-0,3%):** Viene confermato il segno negativo del capitolo a seguito delle notevoli diminuzioni rilevate nelle categorie dei trasporti aerei (-11,8%) e dei trasporti marittimi (-6,7%), a rilevazione centralizzata ISTAT, e delle manutenzioni e riparazioni mezzi di trasporto (-0,2%). Si segnalano inoltre gli aumenti nelle categorie dei carburanti e lubrificanti (+1,4%), dell'acquisto biciclette (+1,3%), dell'acquisto pezzi di ricambio e accessori per mezzi di trasporto (+0,4%), dell'acquisto automobile (+0,2%), dei trasporti stradali (+0,2%), dell'acquisto motocicli e ciclomotori (+0,1%): quest'ultime rilevate direttamente dall'Istituto Nazionale di Statistica.

**Comunicazioni (+1,0%):** L'aumento riscontrato nella categoria delle apparecchiature e materiale telefonico (+4,9%) ha trasformato in positivo il segno del capitolo totalmente rilevato dall'ISTAT.

**Ricreazione, spettacolo e cultura (INVARIATO):** Il capitolo rimane invariato nonostante le numerose variazioni positive rilevate nelle categorie dei supporti per registrazione suoni ed immagini (+1,3%), dei giornali e periodici (+1,3%) degli apparecchi per il trattamento dell'informazione (+1,2%), degli articoli sportivi (+1,0%), dei libri (+0,3%), degli articoli di cartoleria (+0,2%) e dei giochi e giocattoli (+0,1%). In calo troviamo le categorie dei pacchetti vacanza tutto compreso (-2,4%), a rilevazione centralizzata ISTAT, dei fiori e piante (-1,3%), degli apparecchi fotografici e cinematografici (-1,0%), degli altri beni durevoli per ricreazione e cultura (-0,6%), dei servizi ricreativi e culturali (-0,5%), degli apparecchi di ricezione registrazione e riproduzione (-0,2%) e della riparazione di apparecchi audiovisivi, fotografici e informatici (-0,2%).

**Istruzione (INVARIATO):** Nel presente capitolo non si riscontrano variazioni.

**Servizi ricettivi e di ristorazione (+0,1%):** A seguito dell'aumento rilevato nella categoria dei ristoranti, bar e simili (+0,2%) il capitolo diventa positivo. In leggera diminuzione troviamo la categoria degli alberghi ed altri servizi di alloggio (-0,1%).

**Altri beni e servizi (+0,1%):** La stessa percentuale del mese precedente viene confermata per effetto delle variazioni positive riscontrate nelle categorie degli apparecchi elettrici per la cura della persona (+1,3%), dell'oreficeria ed orologeria (+1,1%), dei servizi per l'igiene personale (+0,4%) e delle assicurazioni sui mezzi di trasporto (+0,2%). In calo la categoria degli altri effetti personali (-0,1%).

### **Significative variazioni annuali nei vari capitoli di spesa:**

**Bevande alcoliche e tabacchi:** tabacchi (+4,9%).

**Abitazione, acqua, energia elettrica e combustibili:** combustibili solidi (+13,6%), combustibili liquidi (+9,0%), acqua potabile (+6,9%), tariffa rifiuti solidi (+5,0%), prodotti per la riparazione e manutenzione della casa (+4,6%), energia elettrica (-6,9%).

**Servizi sanitari e spese per la salute:** analisi cliniche e accertamenti diagnostici (+7,8%).

**Trasporti:** trasporti ferroviari (+9,4%), carburanti e lubrificanti (+8,2%), servizi di trasloco (+7,5%), manutenzione e riparazione mezzi di trasporto (+5,6%), trasporti aerei (-10,5%).

**Comunicazioni:** apparecchiature e materiale telefonico (-5,2%).

**Ricreazione, spettacolo e cultura:** giochi e giocattoli (+10,1%), supporti per registrazione suoni e immagini (-4,6%), apparecchi di ricezione, registrazione e riproduzione (-7,4%), apparecchi fotografici e cinematografici (-12,1%).

**Istruzione:** istruzione secondaria (+12,3%).

**Altri beni e servizi:** orficeria ed orologeria (+18,8%), spese per il culto (+5,4%), assicurazioni sugli infortuni (+4,8%), fotocopie, inserzioni (+4,4%).

Le rilevazioni eseguite dal Settore Statistica della Città di Torino sono state effettuate secondo le disposizioni e le norme tecniche stabilite dall'ISTAT.

I dati relativi all'anticipazione del mese in corso si possono consultare sul sito:

**<http://www.comune.torino.it/statistica/>**

IL DIRIGENTE U.C.S.  
Dott.ssa Antonella RAVA

IL RESPONSABILE  
UFF. STATISTICHE ECONOMICHE  
Rag. Pietro CLERICUZIO

Torino, 30 Novembre 2010



# CITTA' di TORINO

PREZZI AL CONSUMO: Variazione percentuali degli Indici

Anticipazione del mese di

**NOVEMBRE 2010**

*Intera Collettività (N.I.C.)*

CAPITOLI	Variazioni Percentuali	
	Variazioni % rispetto al mese precedente	Variazioni % rispetto corrispondente mese anno precedente
Prodotti alimentari, bevande non alcoliche	0,3	0,9
Bevande alcoliche e tabacchi	0,1	3,3
Abbigliamento e Calzature	0,0	0,9
Abitazione, acqua, energia e combustibili	-0,2	0,7
Mobili, articoli e servizi per la casa	0,2	1,9
Servizi sanitari e spese per la salute	-0,5	0,0
Trasporti	-0,3	3,7
Comunicazioni	1,0	-1,9
Ricreazioni, spettacoli e cultura	0,0	0,2
Istruzione	0,0	1,0
Servizi ricettivi e di ristorazione	0,1	2,4
Altri beni e servizi	0,1	2,1
<b>Indice generale</b>	<b>0,0</b>	<b>1,4</b>
<b>Indice generale al netto dei tabacchi</b>	<b>0,0</b>	<b>1,4</b>

# CITTA' di TORINO

Direzione Servizi Civici  
Settore di Statistica  
e Toponomastica



**N.I.C.**

**Tassi Mensili**

CAPITOLI	Anno 2010 Variazioni Percentuali											
	Gennaio	Febbraio	Marzo	Aprile	Maggio	Giugno	Luglio	Agosto	Settembre	Ottobre	Novembre	Dicembre
Prodotti alimentari, bevande non alcoliche	0,1	0,0	0,0	-0,2	0,1	-0,1	0,1	0,0	0,3	0,3	0,3	
Bevande alcoliche e tabacchi	0,0	0,1	-0,1	0,1	0,0	-0,1	0,0	0,1	0,1	1,4	0,1	
Abbigliamento e Calzature	0,0	0,1	0,1	0,4	-0,1	0,0	0,0	0,0	0,4	-0,1	0,0	
Abitazione, acqua, energia e combustibili	0,4	0,4	0,3	1,7	0,3	0,1	0,7	0,1	0,1	-0,1	-0,2	
Mobili, articoli e servizi per la casa	0,1	0,7	0,3	0,1	0,1	0,1	0,0	-0,1	0,3	0,1	0,2	
Servizi sanitari e spese per la salute	0,8	0,0	-0,7	0,0	0,0	-0,2	0,5	0,0	0,0	0,2	-0,5	
Trasporti	0,7	-0,2	1,6	1,5	-0,1	-0,3	1,3	1,2	-2,1	-0,2	-0,3	
Comunicazioni	-1,2	1,2	-0,1	0,1	-0,7	-0,1	-0,1	1,6	-1,9	-1,2	1,0	
Ricreazioni, spettacoli e cultura	-0,3	0,3	-0,2	0,2	-0,5	0,0	0,3	0,1	-1,0	0,6	0,0	
Istruzione	0,0	0,0	0,0	0,0	0,0	0,0	0,0	0,0	0,5	0,5	0,0	
Servizi Ricettivi e di Ristorazione	0,2	0,0	0,4	1,5	0,3	0,0	0,8	0,2	-0,7	-0,5	0,1	
Altri beni e servizi	0,2	0,1	0,3	-0,1	0,4	0,4	0,2	0,1	0,5	0,1	0,1	
<b>Indice generale</b>	<b>0,2</b>	<b>0,2</b>	<b>0,3</b>	<b>0,5</b>	<b>0,0</b>	<b>-0,1</b>	<b>0,5</b>	<b>0,3</b>	<b>-0,4</b>	<b>0,1</b>	<b>0,0</b>	
<b>Indice generale al netto dei tabacchi</b>	<b>0,2</b>	<b>0,2</b>	<b>0,3</b>	<b>0,5</b>	<b>0,0</b>	<b>0,0</b>	<b>0,5</b>	<b>0,3</b>	<b>-0,4</b>	<b>0,1</b>	<b>0,0</b>	



Valori provvisori

# CITTA' di TORINO

*Direzione Servizi Civici  
Settore di Statistica  
e Toponomastica*



**N.I.C.**

## Tassi Annuali Tendenziali

CAPITOLI	Anno 2010 Variazioni Percentuali											
	Gennaio	Febbraio	Marzo	Aprile	Maggio	Giugno	Luglio	Agosto	Settembre	Ottobre	Novembre	Dicembre
Prodotti alimentari, bevande non alcoliche	0,3	0,3	0,2	-0,2	-0,2	-0,3	0,1	0,2	0,2	0,6	0,9	
Bevande alcoliche e tabacchi	4,3	3,2	2,0	2,1	2,0	1,8	1,8	1,7	1,7	3,2	3,3	
Abbigliamento e Calzature	2,6	2,4	2,3	2,5	2,0	1,9	1,9	1,9	1,5	1,0	0,9	
Abitazione, acqua, energia e combustibili	-3,0	-2,6	-2,1	1,1	1,3	1,3	1,6	1,8	1,7	1,5	0,7	
Mobili, articoli e servizi per la casa	2,2	2,7	2,8	2,7	2,6	2,5	2,4	2,3	2,2	2,1	1,9	
Servizi sanitari e spese per la salute	-0,2	-0,7	-1,4	-1,4	-2,0	-1,7	-0,2	-0,1	0,1	-0,1	0,0	
Trasporti	4,2	4,3	6,4	7,1	5,8	4,5	5,5	5,0	4,5	4,7	3,7	
Comunicazioni	-0,1	0,0	-0,4	-0,7	-2,4	-1,2	-1,5	0,6	-2,5	-3,3	-1,9	
Ricreazioni, spettacoli e cultura	0,3	0,3	0,3	0,7	0,3	-0,1	0,1	-0,4	-0,1	0,2	0,2	
Istruzione	3,0	3,0	3,0	3,0	3,0	3,0	3,0	3,0	3,0	1,4	1,0	
Servizi Ricettivi e di Ristorazione	1,5	1,3	1,6	3,0	2,9	2,8	3,3	3,4	2,8	2,3	2,4	
Altri beni e servizi	3,6	3,0	3,4	3,2	3,3	3,5	3,2	3,2	2,9	2,4	2,1	
<b>Indice generale</b>	<b>1,4</b>	<b>1,3</b>	<b>1,7</b>	<b>2,1</b>	<b>1,8</b>	<b>1,5</b>	<b>1,9</b>	<b>1,9</b>	<b>1,7</b>	<b>1,7</b>	<b>1,4</b>	
<b>Indice generale al netto dei tabacchi</b>	<b>1,3</b>	<b>1,2</b>	<b>1,6</b>	<b>2,2</b>	<b>1,7</b>	<b>1,5</b>	<b>1,9</b>	<b>1,9</b>	<b>1,6</b>	<b>1,6</b>	<b>1,4</b>	

 Valori provvisori



# CITTA' di TORINO

Direzione Servizi Civici

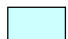
Settore Statistica

e Toponomastica

## Tassi Medi di inflazione NIC

Il tasso medio dell'Indice dei Prezzi al Consumo per l'intera collettività (NIC) che risulta dalla sintesi relativa a ventiquattro mesi è risultato per il mese corrente dell' 1,5%

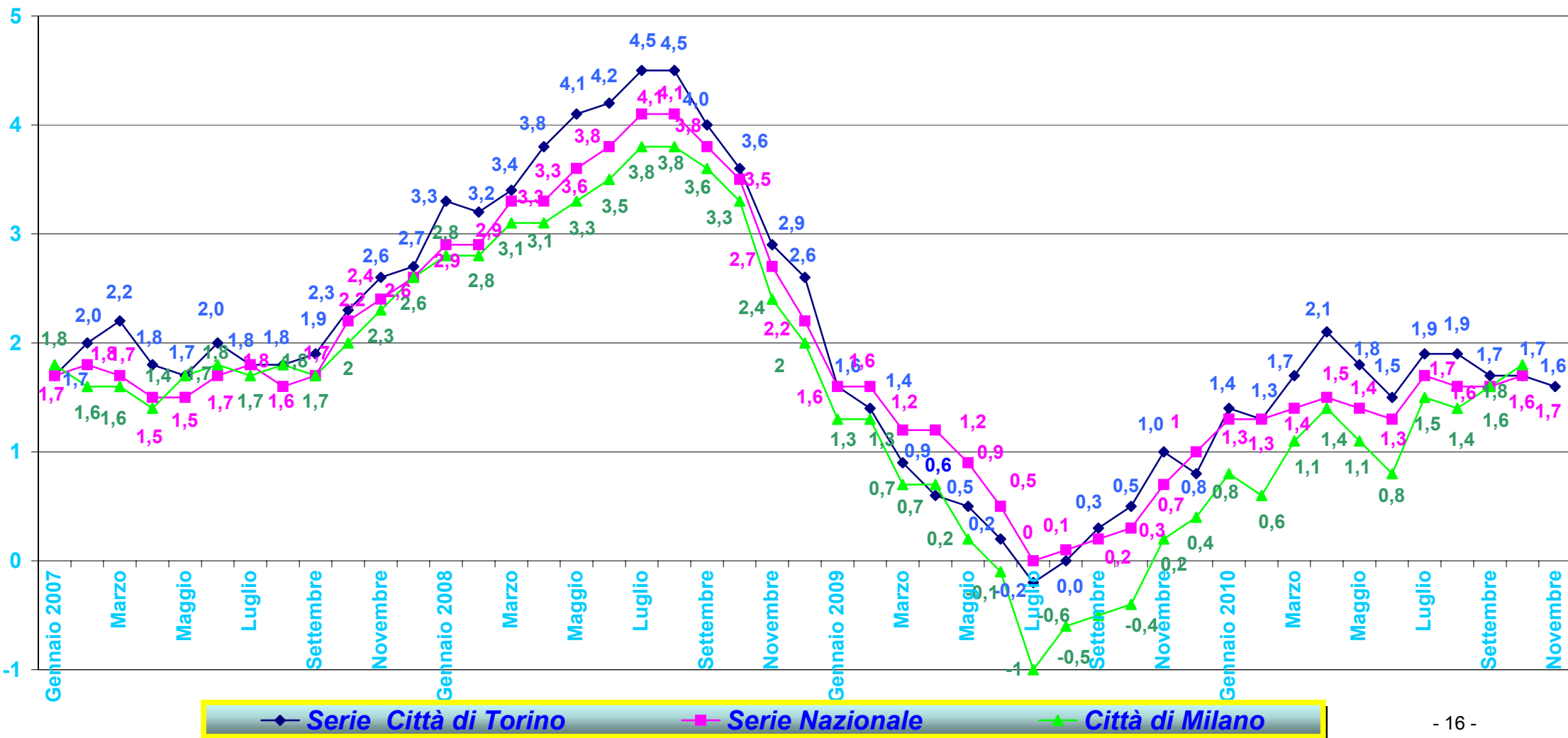
CAPITOLI	Anno 2010											
	Gennaio	Febbraio	Marzo	Aprile	Maggio	Giugno	Luglio	Agosto	Settembre	Ottobre	Novembre	Dicembre
	Feb. 09 - Gen. 10	Mar. 09 - Feb. 10	Apr. 09 - Mar. 10	Mag. 09 - Apr. 10	Giu. 09 - Mag. 10	Lug. 09 - Giu. 10	Ago. 09 - Lug. 10	Set. 09 - Ago. 10	Ott. 09 - Set. 10	Nov. 09 - Ott. 10	Dic. 09 - Nov. 10	Gen. 09 - Dic. 10
	Feb. 08 - Gen. 09	Mar. 08 - Feb. 09	Apr. 08 - Mar. 09	Mag. 08 - Apr. 09	Giu. 08 - Mag. 09	Lug. 08 - Giu. 09	Ago. 08 - Lug. 09	Set. 08 - Ago. 09	Ott. 08 - Set. 09	Nov. 08 - Ott. 09	Dic. 08 - Nov. 09	Gen. 08 - Dic. 09
Prodotti alimentari, bevande non alcoliche	1,0	0,9	0,7	0,5	0,4	0,2	0,2	0,2	0,1	0,2	0,2	
Bevande alcoliche e tabacchi	4,1	3,9	3,6	3,4	3,0	2,8	2,7	2,6	2,5	2,5	2,6	
Abbigliamento e Calzature	2,2	2,3	2,4	2,5	2,4	2,4	2,3	2,3	2,2	2,1	1,9	
Abitazione, acqua, energia e combustibili	-0,7	-1,2	-1,7	-1,6	-1,4	-1,1	-0,8	-0,5	-0,3	-0,1	-0,1	
Mobili, articoli e servizi per la casa	2,3	2,3	2,3	2,4	2,4	2,4	2,4	2,5	2,4	2,4	2,4	
Servizi sanitari e spese per la salute	0,2	0,2	-0,1	-0,2	-0,6	-0,8	-0,8	-0,8	-0,7	-0,7	-0,7	
Trasporti	-2,0	-1,5	-0,7	0,1	0,9	1,7	2,5	3,2	3,9	4,5	4,9	
Comunicazioni	-0,1	0,0	0,1	0,1	0,0	0,0	-0,1	0,0	-0,4	-0,9	-1,2	
Ricreazioni, spettacoli e cultura	-0,3	-0,3	-0,1	0,0	0,1	0,2	0,2	0,1	0,1	0,1	0,2	
Istruzione	-0,4	0,1	0,5	0,9	1,3	1,8	2,2	2,6	3,0	2,9	2,7	
Servizi Ricettivi e di Ristorazione	1,7	1,5	1,4	1,6	1,6	1,7	1,9	2,1	2,3	2,3	2,3	
Altri beni e servizi	2,8	2,8	3,0	3,0	3,0	3,2	3,2	3,3	3,3	3,3	3,1	
<b>Indice generale</b>	<b>0,6</b>	<b>0,6</b>	<b>0,7</b>	<b>0,8</b>	<b>0,9</b>	<b>1,0</b>	<b>1,2</b>	<b>1,4</b>	<b>1,5</b>	<b>1,6</b>	<b>1,6</b>	

 Variazione calcolata sulla media degli indici relativi ai dodici mesi

 Valori provvisori



**Indice Intera Collettività**  
**Andamento Tasso Tendenziale Annuo**  
**Confronto Serie Nazionale - Torino - Milano**  
**Anni 2007 - 2008 - 2009 - 2010**





***DIVISIONE SERVIZI CIVICI  
SETTORE STATISTICA  
E TOPONOMASTICA***

***NOVEMBRE 2010***

***VOCI di PRODOTTO***

***In Aumento***

***In Diminuzione***

<b><i>Prodotti</i></b>	<b><i>Var. % Mese precedente</i></b>	<b><i>Prodotti</i></b>	<b><i>Var. % Mese precedente</i></b>
<b>Prodotti alimentari, bevande non alcoliche</b>			
Pesce secco o salato	2,0	Alimenti dietetici	-0,9
Confetture, marmellate e miele	1,3	Frutta fresca	-0,7
Altre carni	1,2	Ortaggi e legumi surgelati	-0,5
Burro	1,1	Gelati	-0,5
Crostacei, molluschi	1,0	Cacao	-0,3
Olio di semi	0,9	Succhi di frutta	-0,3
Cereali e farine	0,9	Carne suina	-0,2
Altri grassi	0,8	Zucchero e dolcificanti	-0,2
Formaggi	0,8		
Ortaggi e legumi secchi e conservati	0,6		
Pasta	0,6		
Ortaggi e legumi freschi, patate	0,6		
Pasticceria	0,5		
Carni preparate e conservate	0,5		
Pollame	0,5		
Derivati del latte	0,5		
Cioccolato	0,4		
Confetteria	0,4		
Latte	0,4		
Altre bevande analcoliche	0,4		
Carne bovina	0,4		
Pesci	0,3		
Riso	0,3		
Altri prodotti alimentari nac	0,3		
Caffè e surrogati	0,3		

## *In Aumento*

## *In Diminuzione*

<i>Prodotti</i>	<i>Var. % Mese precedente</i>	<i>Prodotti</i>	<i>Var. % Mese precedente</i>
Salse, condimenti e spezie	0,3		
Salumi e insaccati	0,2		
Altri cereali e piatti pronti	0,2		
Altri prodotti della pesca	0,2		
Olio di oliva	0,1		
Pane	0,1		
Biscotti	0,1		
Frutta secca e conservata	0,1		
<b>Bevande alcoliche e tabacchi</b>			
Vini	0,4		
Birre	0,4		
<b>Abbigliamento e Calzature</b>			
Camiceria e maglieria esterna	0,2	Accessori abbigliamento	-0,6
Biancheria	0,2	Abiti confezionati	-0,2
Calzetteria	0,2		
Calzature uomo	0,1		
<b>Abitazione, acqua, energia e combustibili</b>			
Combustibili liquidi	0,8	Spese condominiali	-3,9
Combustibili solidi	0,8		
Servizi di riparazione e manutenzione della casa	0,5		
Prodotti per la riparazione e la manutenzione della casa	0,2		
Affitti reali	0,1		
<b>Mobili, articoli e servizi per la casa</b>			
Altri articoli per la casa	1,7	Attrezzatura per giardino	-2,4
Articoli confezionati per la casa	0,8	Materiale elettrico	-0,2
Prodotti per la pulizia della casa	0,7		
Riparazione di mobili, arredamenti e rivestimenti per pavimenti	0,5		
Altri utensili in plastica	0,4		
Mobili ed altri articoli di arredamento	0,3		
Prodotti per la manutenzione della casa	0,3		
Cristalleria e Vasellame	0,1		

## *In Aumento*

## *In Diminuzione*

<i>Prodotti</i>	<i>Var. % Mese precedente</i>	<i>Prodotti</i>	<i>Var. % Mese precedente</i>
-----------------	---------------------------------------	-----------------	---------------------------------------

### **Servizi sanitari e spese per la salute**

Strumenti medicali	1,2	Analisi cliniche e accertamenti diagnostici	-4,3
Articoli igienico-sanitari	1,1	Servizi medici	-1,5
Altri articoli sanitari	0,2		
Apparecchi e materiale sanitario	0,2		

### **Trasporti**

Carburanti	1,5	Trasporti aerei	-11,8
Acquisto biciclette	1,3	Trasporti marittimi e per vie d'acqua	-6,7
Trasporti stradali extraurbani	0,4	Riparazioni mezzi di trasporto	-0,3
Pneumatici	0,3		
Acquisto ciclomotori	0,3		
Automobili fino a 4 metri	0,2		
Acquisto motocicli	0,2		
Automobili oltre 4 metri	0,1		
Autoscuole	0,1		

### **Comunicazioni**

Apparecchiature e materiale telefonico	4,9
--	-----

### **Ricreazioni, spettacoli e cultura**

Impianti di risalita	3,6	Parchi di divertimento	-4,9
Periodici	1,6	Pacchetti vacanza tutto compreso	-2,4
Supporti per registrazione suoni ed immagini	1,3	Fiori e piante	-1,3
Apparecchi per il trattamento dell'informazione	1,2	Apparecchi fotografici e cinematografici	-1,0
Strumenti musicali	1,2	Imbarcazioni	-0,8
Articoli sportivi	1,0	Cinema, teatri e musei	-0,4
Manifestazioni sportive	0,7	Apparecchi di ricezione registrazione e riproduzione	-0,2
Giornali	0,4	Riparazione di apparecchi audiovisivi, fotografici e informatici	-0,2
Libri non scolastici	0,4		
Articoli di cartoleria	0,2		

### **Servizi ricettivi e di ristorazione**

Consumazioni al bar	0,7	Altri servizi alloggio	-1,1
---------------------	-----	------------------------	------

## *In Aumento*

## *In Diminuzione*

<i>Prodotti</i>	<i>Var. % Mese precedente</i>	<i>Prodotti</i>	<i>Var. % Mese precedente</i>
-----------------	---------------------------------------	-----------------	---------------------------------------

### **Altri beni e servizi**

Oreficeria	1,7	Articoli da viaggio e valigeria	-0,3
Apparecchi elettrici per la cura della persona	1,3		
Servizi per l'igiene personale	0,4		
Altri articoli personali	0,4		
Articoli per la cura della persona	0,2		
Assicurazioni sui mezzi di trasporto	0,2		
Prodotti di bellezza, profumi, deodoranti	0,1		