



CITTA' DI TORINO

*Divisione Patrimonio, Innovazione e Sviluppo,
Lavoro e Formazione professionale, Servizi al cittadino*

Direzione Servizi Civici
Settore Statistica e Toponomastica

INDICI DEI PREZZI AL CONSUMO PER L'INTERA COLLETTIVITA'

MESE: **AGOSTO 2011**

ANTICIPAZIONE PROVVISORIA

Nel mese di **Agosto 2011**, a seguito della rilevazione dei prezzi effettuata dal Settore Statistica della Città, l'indice complessivo dei prezzi al consumo per l'intera collettività (**NIC**) è risultato pari al **103,0 (Base Anno 2010=100)** con una variazione del **+ 0,4%** rispetto al mese precedente e con una variazione del **+ 2,4%** (tasso tendenziale annuo) rispetto al mese di **Agosto 2010**.

Analisi del bilancio per divisioni di prodotto:

Prodotti alimentari e bevande non alcoliche (-0,4%): Si conferma la tendenza negativa per la presente divisione di prodotto a seguito delle diminuzioni rilevate nelle classi relative alla frutta (-5,5%), ai vegetali (-1,1%), al caffè, tè e cacao (-0,4%) e allo zucchero, confetture, miele, cioccolato e dolci (-0,3%). In aumento troviamo le classi relative ai pesci e prodotti ittici (+0,8%), agli oli e grassi (+0,3%), al pane e cereali (+0,1%), alle carni (+0,1%), agli altri prodotti alimentari (+0,1%) e alle acque minerali, bevande analcoliche, succhi di frutta e verdura (+0,1%) .

Bevande alcoliche e tabacchi (+0,8%): Prosegue il trend positivo della divisione di prodotto per effetto degli aumenti riscontrati nelle classi relative ai tabacchi (+1,1%), a rilevazione centralizzata ISTAT, e agli alcolici (+0,1%). In diminuzione troviamo le classi relative ai vini (-0,1%) e alle birre (-0,1%).



Via Frejus, 21 – 10139 Torino - tel. +39.011.4420692 - fax +39.011.4420647
e-mail: prezzi@comune.torino.it - www.comune.torino.it

Abbigliamento e calzature (-0,1%): La divisione diventa negativa a causa delle diminuzioni rilevate nelle classi relative agli indumenti (-0,2%) ed alle scarpe ed altre calzature (-0,1%). In aumento troviamo le classi relative agli altri articoli d'abbigliamento e accessori per l'abbigliamento (+0,3%) ed ai servizi di lavanderia e riparazione abiti (+0,1%).

Abitazione, acqua, energia elettrica e combustibili (+0,1%): Continua il segno positivo della divisione di prodotto per effetto degli aumenti riscontrati nelle classi relative al gasolio per riscaldamento (+0,5%) e agli affitti reali per l'abitazione principale (+0,1%). Si segnala, in diminuzione, la classe relativa ai prodotti per la riparazione e la manutenzione della casa (-1,2%).

Mobili, articoli e servizi per la casa (+0,1%): L'andamento della divisione di prodotto è determinato dalle variazioni positive rilevate nelle classi relative ai piccoli utensili ed accessori vari (+1,3%), ai piccoli elettrodomestici (+1,1%), agli articoli tessili per la casa (+0,2%) ed ai beni non durevoli per la casa (+0,2%).

Servizi sanitari e spese per la salute (+0,3%): Inversione di tendenza per la divisione a seguito degli aumenti riscontrati nelle classi relative ai servizi paramedici (+2,2%), ai prodotti farmaceutici (+0,1%) ed alle attrezzature ed apparecchi terapeutici (+0,1%). In diminuzione troviamo la classe relativa ai servizi dentistici (-0,5%).

Trasporti (+1,9%): Permane il segno positivo della divisione di prodotto per effetto delle variazioni rilevate nelle classi relative al trasporto marittimo (+29,8%), al trasporto aereo passeggeri (+17,2%), a rilevazione centralizzata ISTAT, ai carburanti e lubrificanti per mezzi di trasporto privati (+0,8%), ai pezzi di ricambio e accessori per mezzi di trasporto privati (+0,3%), al trasporto multimodale passeggeri (+0,3%), al trasporto passeggeri su rotaia (+0,2%), ai motocicli e ciclomotori (+0,1%), alla manutenzione e riparazione mezzi di trasporto privati (+0,1%) e al trasporto passeggeri su strada (+0,1%). In calo troviamo la classe relativa alle automobili (-0,1%).

Comunicazioni (+0,4%): Gli aumenti riscontrati nelle classi relative agli apparecchi telefonici e telefax (+1,9%) e ai servizi postali (+0,1%) hanno trasformato in positivo il segno della divisione totalmente rilevata dall'Istituto Nazionale di Statistica.

Ricreazione, spettacolo e cultura (+0,5%): La stessa percentuale del mese precedente viene confermata per questa divisione di prodotto, a seguito delle variazioni positive riscontrate nelle classi relative ai pacchetti vacanza (+12,1%), ai servizi veterinari e altri servizi per animali domestici (+0,6%), ai libri (+0,6%), ai servizi ricreativi e sportivi (+0,4%), agli articoli sportivi, per campeggio e attività ricreative all'aperto (+0,2%), agli animali domestici e relativi prodotti (+0,1%), ai servizi culturali (+0,1%) e agli articoli di cartoleria e materiale da disegno (+0,1%). In calo troviamo le classi relative agli apparecchi per il trattamento dell'informazione (-2,8%), ai supporti di registrazione (-1,5%), ai giochi e giocattoli e hobby (-1,3%), agli apparecchi fotografici e cinematografici e strumenti ottici (-1,1%) e ai giornali e periodici (-0,9%).

Istruzione (INVARIATO): Nella presente divisione di prodotto non si rilevano variazioni.

Servizi ricettivi e di ristorazione (INVARIATO): Nonostante le variazioni riscontrate nelle classi relative ai ristoranti, bar e simili (-0,2%) e ai servizi di alloggio (+0,4%), la divisione rimane invariata.

Altri beni e servizi (-0,4%): Cambio di segno per la divisione a seguito delle diminuzioni rilevate nelle classi relative agli altri servizi finanziari (-2,2%) e alle assicurazioni sui mezzi di trasporto (-0,9%). In aumento troviamo classi relative agli altri effetti personali (+1,1%), agli apparecchi elettrici per la cura della persona (+0,2%) e agli altri apparecchi non elettrici, articoli e prodotti per la cura della persona (+0,1%).

Significative variazioni annuali:

Prodotti alimentari e bevande non alcoliche: caffè, tè e cacao (+12,3%), latte, formaggi e uova (+6,0%).

Bevande alcoliche e tabacchi: tabacchi (+4,5%).

Abitazione, acqua, energia elettrica e combustibili: gasolio per riscaldamento (+15,4%), gas (+7,0%), energia elettrica (+4,6%).

Mobili, articoli e servizi per la casa: articoli tessili per la casa (+7,6%), tappeti e altri rivestimenti per pavimenti (+5,4%).

Trasporti: trasporto marittimo (+61,4%), carburanti e lubrificanti per mezzi di trasporto privati (+16,4%), trasporto passeggeri su rotaia (+6,5%), biciclette (+5,8%), trasporto aereo passeggeri (+5,0%), altri servizi relativi ai mezzi di trasporto privati (+4,3%), pezzi di ricambio e accessori per mezzi di trasporto privati (+4,0%).

Comunicazioni: apparecchi telefonici e telefax (-19,2%).

Ricreazione, spettacolo e cultura: apparecchi fotografici e cinematografici e strumenti ottici (-6,4%), riparazione di apparecchi audiovisivi, fotografici e informatici (-7,9%), apparecchi di ricezione, registrazione e riproduzione di suoni e immagini (-9,4%), apparecchi per il trattamento dell'informazione (-18,9%).

Istruzione: istruzione secondaria (+12,2%).

Altri beni e servizi: gioielleria ed orologeria (+12,8%), servizi assicurativi connessi alla salute (+9,6%), assicurazioni sui mezzi di trasporto (+4,9%), altri effetti personali (+4,2%).

Le rilevazioni eseguite dal Settore Statistica della Città di Torino sono state effettuate secondo le disposizioni e le norme tecniche stabilite dall'ISTAT.

I dati relativi all'anticipazione del mese in corso si possono consultare sul sito:

<http://www.comune.torino.it/statistica/>

IL DIRIGENTE U.C.S.
Dott.ssa Antonella RAVA

IL RESPONSABILE
UFF. STATISTICHE ECONOMICHE
Rag. Pietro CLERICUZIO

Torino, 31 Agosto 2011



Via Frejus, 21 – 10139 Torino - tel. +39.011.4420692 - fax +39.011.4420647
e-mail: prezzi@comune.torino.it - www.comune.torino.it



CITTA' di TORINO

PREZZI AL CONSUMO: Variazione percentuali degli Indici

Anticipazione del mese di

AGOSTO 2011

Intera Collettività (N.I.C.)

DIVISIONI (Capitoli)	Variazioni Percentuali	
	Variazioni % rispetto al mese precedente	Variazioni % rispetto corrispondente mese anno precedente
Prodotti alimentari, bevande non alcoliche	-0,4	2,1
Bevande alcoliche e tabacchi	0,8	3,3
Abbigliamento e Calzature	-0,1	0,5
Abitazione, acqua, energia e combustibili	0,1	4,4
Mobili, articoli e servizi per la casa	0,1	1,8
Servizi sanitari e spese per la salute	0,3	-0,2
Trasporti	1,9	7,0
Comunicazioni	0,4	-4,3
Ricreazioni, spettacoli e cultura	0,5	-0,2
Istruzione	0,0	1,3
Servizi ricettivi e di ristorazione	0,0	0,3
Altri beni e servizi	-0,4	3,3
Indice generale	0,4	2,4
Indice generale al netto dei tabacchi	0,3	2,3

CITTA' di TORINO

*Direzione Servizi Civici
Settore di Statistica
e Toponomastica*



N.I.C.

Tassi Mensili

Divisioni (CAPITOLI)	Anno 2011											
	Variazioni Percentuali											
	Gennaio	Febbraio	Marzo	Aprile	Maggio	Giugno	Luglio	Agosto	Settembre	Ottobre	Novembre	Dicembre
Prodotti alimentari, bevande non alcoliche	0,6	0,3	0,6	-0,1	0,6	0,6	-1,1	-0,4				
Bevande alcoliche e tabacchi	0,0	-0,1	0,0	0,1	-0,1	0,1	1,0	0,8				
Abbigliamento e Calzature	0,0	0,0	0,5	0,2	-0,4	0,0	0,0	-0,1				
Abitazione, acqua, energia e combustibili	0,6	0,4	0,5	1,8	0,3	-0,2	1,0	0,1				
Mobili, articoli e servizi per la casa	0,1	0,4	0,1	0,1	0,0	0,3	0,0	0,1				
Servizi sanitari e spese per la salute	0,6	-0,1	0,0	-0,1	-0,4	0,7	-0,2	0,3				
Trasporti	0,3	0,6	1,7	2,1	-0,5	0,2	1,6	1,9				
Comunicazioni	-0,1	-0,1	-0,1	-1,2	-0,4	-0,9	-0,7	0,4				
Ricreazioni, spettacoli e cultura	-0,7	0,4	-0,7	0,1	-0,5	0,1	0,5	0,5				
Istruzione	0,0	0,0	0,0	0,2	0,0	0,0	0,1	0,0				
Servizi Ricettivi e di Ristorazione	0,3	-0,2	-0,2	0,4	0,4	0,0	0,4	0,0				
Altri beni e servizi	0,0	0,4	0,5	0,3	0,2	0,3	1,2	-0,4				
Indice generale	0,2	0,3	0,4	0,5	0,0	0,2	0,3	0,4				
Indice generale al netto dei tabacchi	0,2	0,3	0,4	0,6	-0,1	0,2	0,4	0,3				



Valori provvisori

CITTA' di TORINO

Direzione Servizi Civici
Settore di Statistica
e Toponomastica



N.I.C.

Tassi Annuali Tendenziali

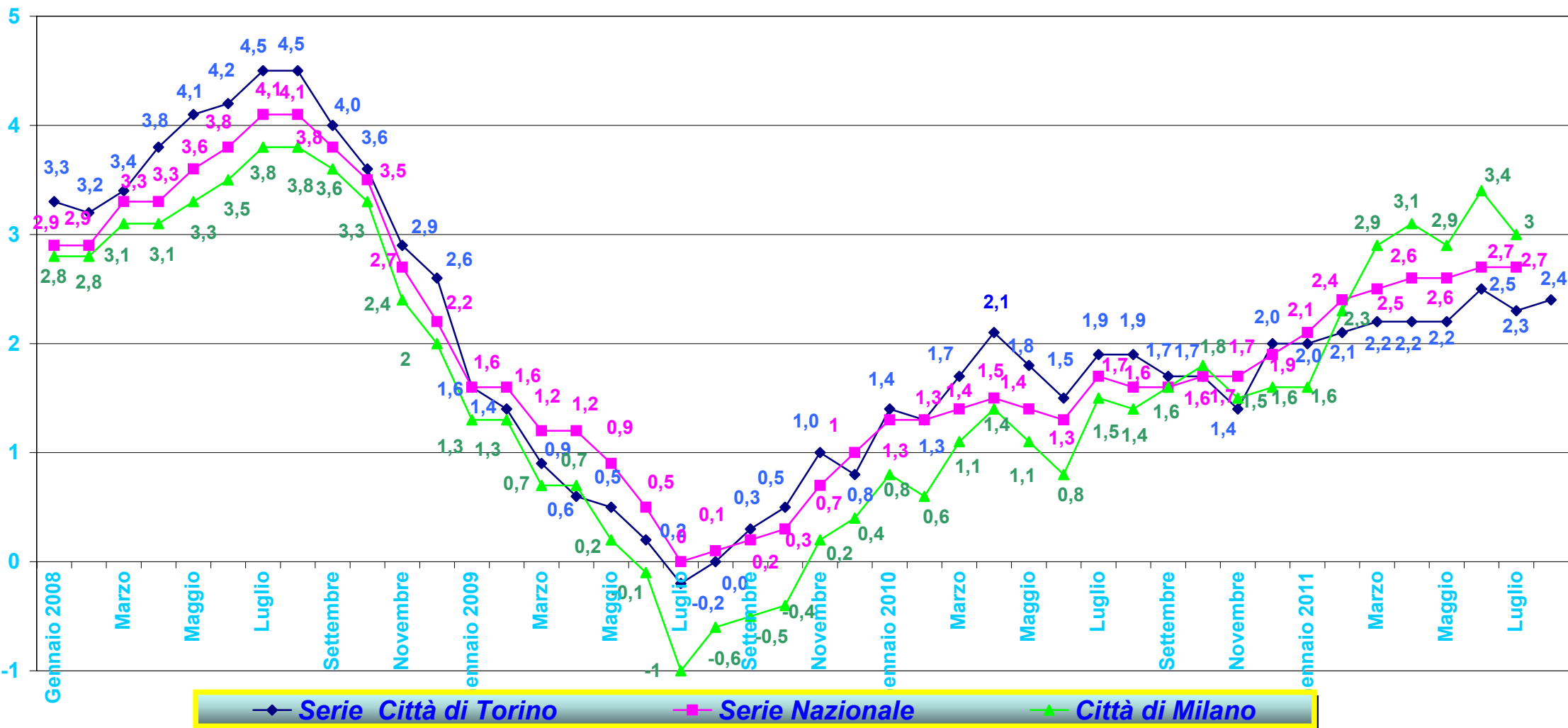
Divisioni (CAPITOLI)	Anno 2011											
	Variazioni Percentuali											
	Gennaio	Febbraio	Marzo	Aprile	Maggio	Giugno	Luglio	Agosto	Settembre	Ottobre	Novembre	Dicembre
Prodotti alimentari, bevande non alcoliche	1,7	2,0	2,6	2,5	3,0	3,7	2,5	2,1				
Bevande alcoliche e tabacchi	1,6	1,4	1,5	1,6	1,5	1,6	2,6	3,3				
Abbigliamento e Calzature	0,9	0,8	1,2	0,9	0,6	0,6	0,6	0,5				
Abitazione, acqua, energia e combustibili	4,1	4,1	4,3	4,4	4,5	4,1	4,3	4,4				
Mobili, articoli e servizi per la casa	2,0	1,7	1,5	1,5	1,5	1,6	1,6	1,8				
Servizi sanitari e spese per la salute	-0,8	-0,9	-0,1	-0,2	-0,6	0,2	-0,5	-0,2				
Trasporti	4,4	5,2	5,3	5,9	5,5	6,1	6,4	7,0				
Comunicazioni	0,4	-0,8	-0,8	-2,1	-1,8	-2,6	-3,1	-4,3				
Ricreazioni, spettacoli e cultura	-0,4	-0,3	-0,8	-0,9	-0,8	-0,7	-0,6	-0,2				
Istruzione	1,0	1,0	1,0	1,2	1,2	1,2	1,3	1,3				
Servizi Ricettivi e di Ristorazione	2,8	2,5	1,9	0,8	0,9	0,9	0,5	0,3				
Altri beni e servizi	2,1	2,5	2,7	3,1	2,9	2,8	3,8	3,3				
Indice generale	2,0	2,1	2,2	2,2	2,2	2,5	2,3	2,4				
Indice generale al netto dei tabacchi	2,0	2,1	2,2	2,3	2,2	2,4	2,3	2,3				

 Valori provvisori



**DIREZIONE SERVIZI CIVICI
SETTORE STATISTICA e
TOPONOMASTICA**

**Indice Intera Collettività
Andamento Tasso Tendenziale Annuo
Confronto Serie Nazionale - Torino - Milano
Anni 2008 - 2009 - 2010 - 2011**



DIVISIONE SERVIZI CIVICI
SETTORE STATISTICA
E TOPONOMASTICA
AGOSTO ***2011***

CLASSI di PRODOTTO

<i>In Aumento</i>	<i>Var. % Mese precedente</i>	<i>In Diminuzione</i>	<i>Var. % Mese precedente</i>
<i>Prodotti</i>		<i>Prodotti</i>	
Prodotti alimentari, bevande non alcoliche			
Pesci e prodotti ittici	0,8	Frutta	-5,5
Oli e grassi	0,3	Vegetali	-1,1
Carni	0,1	Caffè, tè e cacao	-0,4
Prodotti alimentari n.a.c.	0,1	Zucchero, confetture, miele, cioccolato e dolci	-0,3
Acque minerali, bevande analcoliche, succhi di frutta e verdura	0,1		
Pane e cereali	0,1		
Bevande alcoliche e tabacchi			
Tabacchi	1,1	Vini	-0,1
Alcolici	0,1	Birre	-0,1
Abbigliamento e Calzature			
Altri articoli d'abbigliamento e accessori per l'abbigliamento	0,3	Indumenti	-0,2
Servizi di lavanderia, riparazione e noleggio abiti	0,1	Scarpe ed altre calzature	-0,1
Abitazione, acqua, energia e combustibili			
Gasolio per riscaldamento	0,5	Prodotti per la riparazione e la manutenzione della casa	-1,2
Affitti reali per l'abitazione principale	0,1		

In Aumento

In Diminuzione

<i>Prodotti</i>	<i>Var. % Mese precedente</i>	<i>Prodotti</i>	<i>Var. % Mese precedente</i>
-----------------	---------------------------------------	-----------------	---------------------------------------

Mobili, articoli e servizi per la casa

Piccoli utensili ed accessori vari	1,3
Piccoli elettrodomestici	1,1
Beni non durevoli per la casa	0,2
Articoli tessili per la casa	0,2

Servizi sanitari e spese per la salute

Servizi paramedici	2,2	Servizi dentistici	-0,5
Prodotti farmaceutici	0,1		
Attrezzature ed apparecchi terapeutici	0,1		

Trasporti

Trasporto marittimo e per vie d'acqua interne	29,8	Automobili	-0,1
Trasporto aereo passeggeri	17,2		
Carburanti e lubrificanti per mezzi di trasporto privati	0,8		
Pezzi di ricambio e accessori per mezzi di trasporto privati	0,3		
Trasporto multimodale passeggeri	0,3		
Trasporto passeggeri su rotaia	0,2		
Manutenzione e riparazione mezzi di trasporto privati	0,1		
Trasporto passeggeri su strada	0,1		
Motocicli e ciclomotori	0,1		

Comunicazioni

Apparecchi telefonici e telefax	1,9
Servizi postali	0,1

Ricreazioni, spettacoli e cultura

Pacchetti vacanza	12,1	Apparecchi per il trattamento dell'informazione	-2,8
Servizi veterinari e altri servizi per animali domestici	0,6	Supporti di registrazione	-1,5
Libri	0,6	Giochi, giocattoli e hobby	-1,3
Servizi ricreativi e sportivi	0,4	Apparecchi fotografici e cinematografici e strumenti ottici	-1,1
Articoli sportivi, per campeggio e attività ricreative all'aperto	0,2	Giornali e periodici	-0,9
Servizi culturali	0,1		
Animali domestici e relativi prodotti	0,1		
Articoli di cartoleria e materiale da disegno	0,1		

In Aumento

In Diminuzione

<i>Prodotti</i>	<i>Var. % Mese precedente</i>	<i>Prodotti</i>	<i>Var. % Mese precedente</i>
Servizi ricettivi e di ristorazione			
Servizi di alloggio	0,4	Ristoranti, bar e simili	-0,2
Altri beni e servizi			
Altri effetti personali	1,1	Altri servizi finanziari n.a.c.	-2,2
Apparecchi elettrici per la cura della persona	0,2	Assicurazioni sui mezzi di trasporto	-0,9
Altri apparecchi non elettrici, articoli e prodotti per la cura della persona	0,1		