



CITTA' DI TORINO
ASSESSORATO ALLA STATISTICA

DIREZIONE SERVIZI CIVICI
SETTORE STATISTICA E TOPONOMASTICA
STATISTICHE ISTITUZIONALI ED ECONOMICHE

INDICI DEI PREZZI AL CONSUMO PER L'INTERA COLLETTIVITA'

MESE : **MARZO 2009**

ANTICIPAZIONE PROVVISORIA

Nel mese di **Marzo 2009**, a seguito della rilevazione dei prezzi effettuata dal Settore Statistica della Città, l'indice complessivo dei prezzi al consumo per l'intera collettività (**NIC**) è risultato pari al **130,3 INVARIATO** rispetto al mese precedente e con una variazione del **+0,9%** (tasso tendenziale annuo) rispetto al mese di **Marzo 2008**.

Analisi per capitoli di spesa:

Prodotti alimentari e bevande non alcoliche (+0,2%): Le numerose variazioni riscontrate fanno sì che il capitolo confermi il segno positivo. Nel particolare si segnalano aumenti per le categorie dei vegetali (+1,0%), degli altri prodotti alimentari (+0,8%), della frutta (+0,4%), dello zucchero, confetture, cioccolata e dolci (+0,4%), delle carni (+0,3%), del caffè, tè e cacao (+0,3%) e del pane e cereali (+0,1%). In diminuzione troviamo le categorie degli olii e grassi (-0,9%), dei pesci e prodotti ittici (-0,6%) e del latte, formaggi e uova (-0,3%).

Bevande alcoliche e tabacchi (+1,0%): Prosegue il trend positivo del capitolo, per effetto degli aumenti riscontrati nelle categorie dei tabacchi (+1,3%), a rilevazione centralizzata ISTATe dei vini (+0,4%). Si segnalano variazioni negative nelle categorie delle birre (-0,4%) e dei liquori (-0,1%).

Abbigliamento e calzature (+0,3%): Si segnalano leggere variazioni di segno positivo per le categorie delle scarpe ed altre calzature (+0,7%), del vestiario (+0,2%) e degli altri articoli di abbigliamento (+0,2%).

Abitazione, acqua, energia elettrica e combustibili (-0,3%): Il capitolo risulta negativo per effetto del significativo calo della categoria dei combustibili liquidi (-5,3%), nonostante il leggero aumento della categoria del gas (+0,1%).

Mobili, articoli e servizi per la casa (+0,2%): Gli aumenti riscontrati nel capitolo si rilevano nelle categorie degli apparecchi domestici non elettrici (+1,0%), dei mobili ed altri articoli di arredamento (+0,3%), degli articoli tessili per la casa (+0,3%) e dei beni non durevoli per la casa (+0,3%).

Si segnalano in diminuzione le categorie degli strumenti ed attrezzi per la casa (-0,9%), degli elettrodomestici (-0,1%) e della cristalleria, vasellame ed utensili per la casa (-0,1%).

Servizi sanitari e spese per la salute (-0,1%): Le variazioni negative registrate per le categorie degli altri prodotti farmaceutici (-0,2%) e dei medicinali (-0,1%) hanno determinato il segno del capitolo nonostante il leggero aumento riscontrato nella categoria degli apparecchi e materiale sanitario (+0,1%).

Trasporti (-0,5%): Permane il segno negativo nel presente capitolo per effetto della forte diminuzione riscontrata nella categoria dei trasporti aerei (-11,9%) a rilevazione centralizzata ISTAT e dei carburanti e lubrificanti (-0,5%). In aumento troviamo le categorie dei trasporti stradali (+5,6%), dei trasporti marittimi (+0,3%), delle manutenzioni e riparazioni mezzi di trasporto (+0,2%) e dell'acquisto automobile (+0,1%).

Comunicazioni (+0,3%): Le variazioni in aumento riscontrate nelle categorie delle apparecchiature e materiale telefonico (+1,5%) e dei servizi telefonici (+0,1%) hanno confermato il segno positivo del capitolo totalmente rilevato dall'ISTAT.

Ricreazione, spettacolo e cultura (-0,2%): Il calo del capitolo è da attribuire alle sensibili variazioni negative riscontrate nelle categorie dei fiori e piante (-2,2%), degli apparecchi di ricezione, registrazione e riproduzione (-1,7%), dei giochi e giocattoli (-1,4%), dei giornali e periodici (-0,3%) e dei supporti per registrazione suoni ed immagini (-0,1%). In aumento troviamo le categorie dei pacchetti vacanza tutto compreso (+2,2%), degli animali (+1,0%), dei servizi ricreativi e culturali (+0,9%), degli apparecchi per il trattamento dell'informazione (+0,7%), degli apparecchi fotografici e cinematografici (+0,3%), dei libri (+0,2%) e degli altri beni durevoli per ricreazione e cultura (+0,1%).

Istruzione (INVARIATO): Data l'assenza di movimentazione all'interno del capitolo, lo stesso risulta invariato.

Servizi ricettivi e di ristorazione (+0,1%): I lievi aumenti riscontrati nelle categorie e dei ristoranti, bar e simili (+0,1%) e degli alberghi ed altri servizi di alloggio (+0,1%) hanno determinato il segno positivo del capitolo.

Altri beni e servizi (-0,1%): Cambio di segno per il capitolo che passa al negativo, per effetto delle diminuzioni riscontrate nelle categorie delle assicurazioni sui mezzi di trasporto (-3,1%), degli altri effetti personali (-1,0%) e degli altri servizi finanziari (-0,1%). Si segnalano aumenti per le categorie dell'oreficeria ed orologeria (+2,9%), delle professioni liberali (+1,1%) e degli articoli per l'igiene personale (+0,2%).

Significative variazioni annuali in aumento nei vari capitoli di spesa:

Prodotti alimentari e bevande non alcoliche: altri prodotti alimentari (+5,3%), caffè, tè e cacao (+5,2%).

Bevande alcoliche e tabacchi: vini (+6,4%), tabacchi (+5,6%).

Abitazione, acqua, energia elettrica e combustibili: gas (+12,5%), acqua potabile (+5,6%), servizi per la riparazione e manutenzione della casa (+4,6%).

Mobili, articoli e servizi per la casa: apparecchi domestici non elettrici (+4,4%).

Servizi sanitari e spese per la salute: apparecchi e materiale sanitario (+6,6%).

Trasporti: trasporti marittimi (+6,5%), trasporti stradali (+6,3%), servizi di trasloco (+4,1%).

Ricreazione, spettacolo e cultura: discoteche e scuole di ballo (+5,4%), animali (+4,1%).

Istruzione: scuola dell'infanzia (+4,5%).

Altri beni e servizi: oreficeria ed orologeria (+7,3%), professioni liberali (+7,1%).

Le rilevazioni eseguite dal Settore Statistica della Città di Torino sono state effettuate secondo le disposizioni e le norme tecniche stabilite dall'ISTAT.

I dati relativi all'anticipazione del mese in corso si possono consultare sul sito:

<http://www.comune.torino.it/statistica/>

IL DIRIGENTE U.C.S.
Dott.ssa Antonella RAVA

IL RESPONSABILE
UFF. STATISTICHE ECONOMICHE
Rag. Pietro CLERICUZIO

Torino, 31 Marzo 2009



CITTA' di TORINO

PREZZI AL CONSUMO: Variazione percentuali degli Indici

Anticipazione del mese di

MARZO 2009

Intera Collettività (N.I.C.)

CAPITOLI	Variazioni Percentuali	
	Variazioni % rispetto al mese precedente	Variazioni % rispetto corrispondente mese anno precedente
Prodotti alimentari, bevande non alcoliche	0,2	2,3
Bevande alcoliche e tabacchi	1,0	5,7
Abbigliamento e Calzature	0,3	1,8
Abitazione, acqua, energia e combustibili	-0,3	3,3
Mobili, articoli e servizi per la casa	0,2	2,3
Servizi sanitari e spese per la salute	-0,1	1,0
Trasporti	-0,5	-3,9
Comunicazioni	0,3	-2,0
Ricreazioni, spettacoli e cultura	-0,2	-1,1
Istruzione	0,0	-2,2
Servizi ricettivi e di ristorazione	0,1	2,0
Altri beni e servizi	-0,1	2,5
Indice generale	0,0	0,9
Indice generale al netto dei tabacchi	-0,1	0,8

CITTA' di TORINO

Direzione Servizi Civici
Settore di Statistica
e Toponomastica



N.I.C.

Tassi Mensili

CAPITOLI	Anno 2009 Variazioni Percentuali											
	Gennaio	Febbraio	Marzo	Aprile	Maggio	Giugno	Luglio	Agosto	Settembre	Ottobre	Novembre	Dicembre
Prodotti alimentari, bevande non alcoliche	0,1	0,0	0,2									
Bevande alcoliche e tabacchi	0,0	1,1	1,0									
Abbigliamento e Calzature	0,0	0,2	0,3									
Abitazione, acqua, energia e combustibili	-0,9	0,1	-0,3									
Mobili, articoli e servizi per la casa	0,2	0,2	0,2									
Servizi sanitari e spese per la salute	0,2	0,5	-0,1									
Trasporti	-1,4	-0,3	-0,5									
Comunicazioni	-0,9	1,0	0,3									
Ricreazioni, spettacoli e cultura	-0,2	0,3	-0,2									
Istruzione	0,0	0,0	0,0									
Servizi Ricettivi e di Ristorazione	-0,1	0,2	0,1									
Altri beni e servizi	0,1	0,6	-0,1									
Indice generale	-0,3	0,2	0,0									
Indice generale al netto dei tabacchi	-0,3	0,2	-0,1									



Valori provvisori

CITTA' di TORINO

Direzione Servizi Civici
Settore di Statistica
e Toponomastica



N.I.C.

Tassi Annuali Tendenziali

CAPITOLI	Anno 2009 Variazioni Percentuali											
	Gennaio	Febbraio	Marzo	Aprile	Maggio	Giugno	Luglio	Agosto	Settembre	Ottobre	Novembre	Dicembre
Prodotti alimentari, bevande non alcoliche	3,4	2,8	2,3									
Bevande alcoliche e tabacchi	4,0	5,0	5,7									
Abbigliamento e Calzature	2,3	2,2	1,8									
Abitazione, acqua, energia e combustibili	4,0	3,9	3,3									
Mobili, articoli e servizi per la casa	2,7	2,5	2,3									
Servizi sanitari e spese per la salute	1,7	1,3	1,0									
Trasporti	-1,5	-2,2	-3,9									
Comunicazioni	-3,7	-2,3	-2,0									
Ricreazioni, spettacoli e cultura	-0,7	-0,7	-1,1									
Istruzione	-1,9	-2,2	-2,2									
Servizi Ricettivi e di Ristorazione	3,4	2,9	2,0									
Altri beni e servizi	1,9	1,8	2,5									
Indice generale	1,6	1,4	0,9									
Indice generale al netto dei tabacchi	1,6	1,4	0,8									

 Valori provvisori



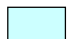
CITTA' di TORINO

Direzione Servizi Civici
Settore di Statistica
e Toponomastica

Tassi Medi di inflazione NIC

Il tasso medio dell'Indice dei Prezzi al Consumo per l'intera collettività (NIC) che risulta dalla sintesi relativa a ventiquattro mesi è risultato per il mese corrente del 3,2%

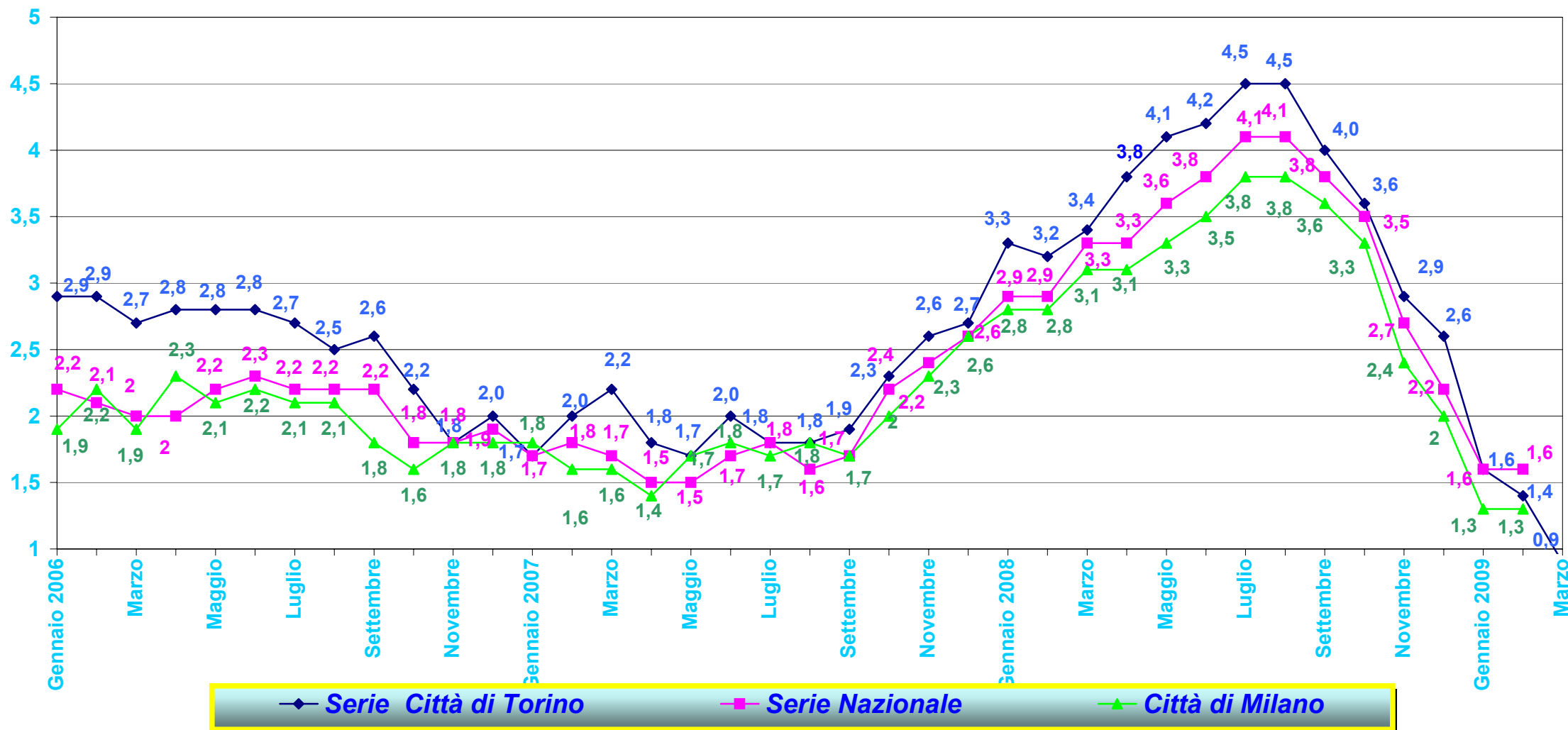
CAPITOLI	Anno 2009											
	Gennaio	Febbraio	Marzo	Aprile	Maggio	Giugno	Luglio	Agosto	Settembre	Ottobre	Novembre	Dicembre
	Feb. 08 - Gen. 09	Mar. 08 - Feb. 09	Apr. 08 - Mar. 09	Mag. 08 - Apr. 09	Giu. 08 - Mag. 09	Lug. 08 - Giu. 09	Ago. 08 - Lug. 09	Set. 08 - Ago. 09	Ott. 08 - Set. 09	Nov. 08 - Ott. 09	Dic. 08 - Nov. 09	Gen. 08 - Dic. 09
	Feb. 07 - Gen. 08	Mar. 07 - Feb. 08	Apr. 07 - Mar. 08	Mag. 07 - Apr. 08	Giu. 07 - Mag. 08	Lug. 07 - Giu. 08	Ago. 07 - Lug. 08	Set. 07 - Ago. 08	Ott. 07 - Set. 08	Nov. 07 - Ott. 08	Dic. 07 - Nov. 08	Gen. 07 - Dic. 08
Prodotti alimentari, bevande non alcoliche	5,5	5,2	4,9									
Bevande alcoliche e tabacchi	4,7	5,0	5,2									
Abbigliamento e Calzature	2,7	2,6	2,5									
Abitazione, acqua, energia e combustibili	6,6	6,6	6,5									
Mobili, articoli e servizi per la casa	3,2	3,2	3,2									
Servizi sanitari e spese per la salute	0,6	0,7	0,8									
Trasporti	5,1	4,4	3,6									
Comunicazioni	-3,9	-3,4	-3,4									
Ricreazioni, spettacoli e cultura	-0,3	-0,3	-0,5									
Istruzione	1,0	0,6	0,2									
Servizi Ricettivi e di Ristorazione	3,6	3,5	3,4									
Altri beni e servizi	3,2	3,1	3,1									
Indice generale	3,6	3,3	3,2									

 Variazione calcolata sulla media degli indici relativi ai dodici mesi

 Valori provvisori



Indice Intera Collettività
Andamento Tasso Tendenziale Annuo
Confronto Serie Nazionale - Torino - Milano
Anni 2006 - 2007 - 2008 - 2009



DIVISIONE SERVIZI CIVICI
SETTORE STATISTICA
E TOPONOMASTICA

MARZO 2009

In Aumento

In Diminuzione

<i>Prodotti</i>	<i>Var. % Mese precedente</i>	<i>Prodotti</i>	<i>Var. % Mese precedente</i>
Prodotti alimentari, bevande non alcoliche			
Pomodori da sugo	5,5	Sedani	-4,8
Banane	4,6	Formaggi fusi in scatola	-4,0
Frutta sciroppata	3,5	Limoni	-3,4
Mais in confezione	3,1	Pesce fresco di mare di pescata	-3,3
Confettura di frutta	2,4	Fior di latte di mucca	-2,1
Cipolle	2,3	Pasta di semola di grano duro	-1,8
Crema di riso prima infanzia	2,2	Minestrone surgelato	-1,6
Merenda preconfezionata	2,1	Cacao amaro	-1,6
Sughi pronti	1,7	Olio di semi di girasole	-1,2
Piselli surgelati	1,5	Farina di frumento	-1,2
Pesce fresco di mare di allevamento	1,4	Molluschi freschi	-1,2
Pesce fresco di acqua dolce	1,4	Patate	-1,1
Grissini	1,3	Olio extra vergine di oliva	-1,1
Cioccolato in tavolette	1,3	Pompelmi	-1,0
Ananas	1,2	Olio di mais	-0,9
Legumi secchi	1,1	Olio di oliva	-0,9
Cereali per colazione	1,1	Stracchino o crescenza	-0,8
Formaggio stagionato a pasta filata	1,1	Baccala' o stoccafisso	-0,8
Maionese	1,1	Formaggio stagionato di produzione locale	-0,6
Carne fresca di vitello, l taglio	1,0	Coniglio fresco	-0,6
Dadi per brodo	1,0	Prosciutto cotto	-0,6
Noci	0,9	Pancetta	-0,6
Biscotti prima infanzia	0,9	Carne fresca suina con osso	-0,5
Filetti di platessa surgelati	0,8	Cioccolatini	-0,5
Gelati multipack	0,8	Cipolline	-0,5
Formaggi fusi in fette	0,7	Pasta all'uovo	-0,4
Carne fresca bovino adulto, tritata	0,7	Grana padano	-0,4

In Aumento

In Diminuzione

<i>Prodotti</i>	<i>Var. % Mese precedente</i>	<i>Prodotti</i>	<i>Var. % Mese precedente</i>
Chewing gum	0,7	Patatine fritte	-0,3
Molluschi surgelati	0,6	Agli	-0,3
Passata di pomodoro	0,6	Parmigiano Reggiano	-0,3
Caffe' tostato	0,6	Patate surgelate	-0,3
Pecorino	0,6	Pasta ripiena	-0,3
Carne bovina in scatola	0,6	Omogeneizzati di carne	-0,3
Cereali biologici	0,5	Fette biscottate	-0,2
Te'	0,5	Miele	-0,2
Spinaci surgelati	0,5	Groviera	-0,2
Crakers	0,5	Pomodori pelati	-0,2
Wurstel	0,5	Gorgonzola classico	-0,2
Nasello surgelato	0,5	Aceto	-0,2
Bastoncini di pesce surgelati	0,5	Ricotta	-0,2
Crostacei freschi	0,5	Margarina	-0,2
Mozzarella di bufala	0,5	Bevanda gassata	-0,2
Carne fresca bovino adulto, I taglio	0,4	Piatto pronto surgelato	-0,2
Vongole sgusciate surgelate	0,4	Tè in bottiglia	-0,2
Carne fresca suina senz'osso	0,4	Petto di tacchino	-0,2
Bresaola	0,3	Uova	-0,1
Prosciutto crudo	0,3	Zucchero	-0,1
Pollo fresco	0,3	Acqua minerale	-0,1
Filetti d'acciuga sott'olio di oliva	0,3	Fontina	-0,1
Panna da cucina	0,3	Carne ovina o caprina	-0,1
Vaschetta di gelato	0,3	Pizza surgelata	-0,1
Carciofini sott'olio	0,2	Carne equina	-0,1
Salumi in confezione	0,2	Caffe' decaffeinato	-0,1
Aranciata	0,2		
Riso	0,2		
Pane	0,2		
Petto di pollo	0,2		
Burro	0,2		
Taleggio	0,2		
Succo di frutta	0,2		
Pane per toast	0,2		
Latte fresco	0,2		
Insalata in confezione	0,1		
Pepe nero	0,1		
Yogurt	0,1		
Salsicce di carne tritata	0,1		
Biscotti secchi	0,1		

In Aumento

In Diminuzione

<i>Prodotti</i>	<i>Var. % Mese precedente</i>	<i>Prodotti</i>	<i>Var. % Mese precedente</i>
Carne fresca bovino adulto, Il taglio	0,1		
Mortadella	0,1		
Pasta base per pizze, rustici e dolci	0,1		

Bevande alcoliche e tabacchi

Altri tabacchi	1,6	Vino spumante	-0,9
Sigari e sigaretti	1,4	Birra nazionale	-0,6
Sigarette	1,4	Liquore dolce	-0,3
Vino comune	1,0		
Aperitivo	0,1		
Birra di marca estera	0,1		
Vino D.O.C.	0,1		

Abbigliamento e Calzature

Pullover donna	3,7	Camicetta donna	-3,1
Cinta uomo	2,5	Slip donna	-2,4
T-shirt	2,4	Maglia sottogiacca da donna	-1,8
Riparazione pantalone	2,0	Camicia cotone uomo	-1,3
Giacca in pelle donna	1,6	Felpa adulto	-0,6
Scarpe ginnastica	1,5	Giacca donna	-0,6
Pigiama neonato	1,4	Jeans bambino	-0,4
Polo uomo	1,3		
Collant donna	1,2		
Scarpe bambino	1,0		
Scarpe donna	0,8		
Reggiseno	0,8		
Scarpe uomo	0,7		
Scarponcino uomo	0,6		
Pigiama da uomo	0,4		
Tuta ginnastica	0,4		
Sandali donna	0,4		
Intimo uomo	0,3		
Jeans adulto	0,3		
Abito uomo	0,2		
Pullover uomo	0,1		

Abitazione, acqua, energia e combustibili

Gas in bombole	2,1	Gasolio da riscaldamento	-5,3
----------------	-----	--------------------------	------

In Aumento

In Diminuzione

<i>Prodotti</i>	<i>Var. % Mese precedente</i>	<i>Prodotti</i>	<i>Var. % Mese precedente</i>
-----------------	---------------------------------------	-----------------	---------------------------------------

Mobili, articoli e servizi per la casa

Letto per bambino	2,1	Guanti di gomma per cucina	-2,5
Insetticida spray	1,7	Pila elettrica	-1,8
Tovaglia	1,6	Robot cucina	-1,0
Tavolo per sala da pranzo	1,2	Bicchieri	-0,9
Varechina	1,1	Detergente per wc	-0,2
Trapunta imbottita	1,0	Piatti usa e getta	-0,2
Apparecchio domestico a gas per cottura cibi	1,0	Detersivo per pulizia casa	-0,2
Detersivo lavatrice in polvere	0,9	Detersivo bucato a mano liquido	-0,1
Sedia per cucina	0,9	Lucido per scarpe	-0,1
Detersivo per biancheria delicata	0,6		
Piumino da letto	0,5		
Colonna per libreria	0,4		
Divano	0,4		
Tavolo porta PC	0,4		
Sacchetti in plastica per frigo	0,4		
Ammorbidente	0,3		
Detersivo per lavastoviglie	0,3		
Detersivo per stoviglie a mano	0,2		
Lampadina	0,2		
Rotolo di carta per cucina	0,1		

Servizi sanitari e spese per la salute

Apparecchi sanitari	1,1	Pasta protettiva neonato	-0,8
Disinfettante	0,5	Termometro	-0,5
Siringa di plastica	0,4	Profilattico	-0,3
		Cerotto	-0,2
		Medicinali	-0,1

Trasporti

Taxi	10,8	Viaggio aereo nazionale	-19,7
Benzina verde	2,0	Viaggio aereo intercontinentale	-8,7
Riparazione auto. Sostituzione cinghia alternatore	1,4	Viaggio aereo europeo	-6,7
Riparazione auto. Sostituzione pattini freni	0,5	Gasolio per auto	-3,7
Navigazione passeggeri	0,4	Olio motore	-3,1
Automobili oltre 4 metri diesel	0,2	Gas GPL	-0,9
Automobili fino a 4mt. Benzina	0,2	Riparazione auto. Equilibratura gomme	-0,1
Automobili oltre 4 metri benzina	0,1		

In Aumento

In Diminuzione

<i>Prodotti</i>	<i>Var. % Mese precedente</i>	<i>Prodotti</i>	<i>Var. % Mese precedente</i>
Comunicazioni			
Telefoni cellulari	1,6	Apparecchi per la telefonia fissa	-4,8
Servizi di telefonia mobile	0,1		
Ricreazioni, spettacoli e cultura			
Partita di calcio	29,1	Impianti di risalita	-5,0
Compact disc musicale	3,2	Giochi elettronici	-5,0
Scheda di memoria per macchine fotografiche digitali	2,5	Film in DVD	-4,1
Pacchetti vacanze tutto compreso	2,2	Fiori e piante	-2,4
Alimenti per cani	2,1	TV color	-2,1
Alimenti per gatti	1,8	Riproduttore audio digitale	-1,9
Personal computer: unità periferiche	1,3	Chiave USB	-0,6
Navigatore satellitare	1,2	Macchina fotografica digitale	-0,5
Lettore DVD e/o DVX	1,1	Periodici	-0,4
Ingresso ai parchi di divertimento	0,9		
Videocamera	0,7		
Personal computer: unità centrale	0,7		
Cinema	0,5		
Imbarcazione plastica	0,4		
Libri non scolastici	0,2		
Impianto HIFI	0,1		
Servizi ricettivi e di ristorazione			
Te' al bar	1,5	Camping	-0,4
Agriturismo	1,2		
Caffe' espresso al bar	1,1		
Pasta lievitata al bar	0,9		
Cappuccino al bar	0,6		
Pasto al ristorante	0,1		

In Aumento

In Diminuzione

<i>Prodotti</i>	<i>Var. % Mese precedente</i>	<i>Prodotti</i>	<i>Var. % Mese precedente</i>
Altri beni e servizi			
Fede in oro	4,2	Ombrello	-4,9
Assicurazione ciclomotore	3,6	Assicurazione auto	-3,7
Commercialista - onorario libero professionista	2,5	Assicurazione moto	-3,1
Fazzoletti di carta	1,5	Deodorante per la persona	-1,3
Pannolino per bambino	1,2	Altri servizi finanziari	-1,3
Pettine	1,0	Borsa	-0,9
Cotone idrofilo	0,9	Sapone toiletta	-0,6
Cosmetici	0,9	Borsa da lavoro	-0,5
Sapone liquido	0,6	Sapone liquido per igiene intima	-0,5
Schiuma da barba	0,6	Spazzolino da denti	-0,4
Dentifricio	0,5	Assorbenti igienici per signora	-0,3
Shampoo	0,5	Filo interdentale	-0,1
Rasoi e lame rasoio	0,5		
Latte detergente	0,5		
Portafoglio in pelle	0,5		
Profumo (diverse concentrazioni)	0,4		
Dopobarba	0,3		
Crema idratanti	0,3		
Bagno/doccia schiuma	0,2		
Servizi di deposito, incasso e pagamento	0,1		