

Abbigliamento e calzature (-0,2%): Il segno negativo della divisione di prodotto è dovuto alle variazioni riscontrate nella classe relativa agli indumenti (-0,3%).

Abitazione, acqua, energia elettrica, gas e altri combustibili (INVARIATO): Gli aumenti riscontrati nelle classi relative ai prodotti per la riparazione e la manutenzione della casa (+0,3%) ed agli affitti reali per l'abitazione principale (+0,1%) vengono compensati dalle diminuzioni rilevate nella classe relativa al gasolio per riscaldamento (-1,8%) e, pertanto, non causano alcuna variazione alla divisione.

Mobili, articoli e servizi per la casa (-0,1%): La divisione di prodotto presenta al suo interno variazioni negative rilevate nelle classi riferite ai piccoli elettrodomestici (-2,2%), ai grandi apparecchi domestici elettrici (-0,8%) ed ai beni non durevoli per la casa (-0,1%). In aumento troviamo le classi relative alla cristalleria, stoviglie e utensili domestici (+0,3%) ed ai piccoli utensili ed accessori vari (+0,1%).

Servizi sanitari e spese per la salute (INVARIATO): Nonostante alcuni movimenti, sia di segno positivo che di segno negativo riscontrati nelle classi relative ai servizi paramedici (+1,4%), ai prodotti farmaceutici (+0,1%), ai servizi medici (-1,1%) ed alle attrezzature ed apparecchi terapeutici (-0,1%), la divisione resta invariata.

Trasporti (+0,7%): Cambio di segno per la divisione a seguito degli aumenti rilevati nelle classi relative al trasporto aereo passeggeri (+9,6%), al trasporto marittimo e per vie d'acqua interne (+2,1%), alle biciclette (+0,8%), al trasporto passeggeri su rotaia (+0,7%), ai carburanti e lubrificanti per mezzi di trasporto privati (+0,4%), ai pezzi di ricambio ed accessori per mezzi di trasporto privati (+0,3%), ai motocicli e ciclomotori (+0,2%) ed al trasporto passeggeri su strada (+0,1%). In diminuzione troviamo la classe relativa alla manutenzione e riparazione mezzi di trasporto privati (-0,1%).

Comunicazioni (-0,1%): Inversione di tendenza per la divisione, totalmente rilevata dall'ISTAT, determinata da lievi oscillazioni di prezzi di alcuni prodotti che non hanno generato variazioni in nessuna classe della divisione.

Ricreazione, spettacoli e cultura (+0,5%): Nella divisione di prodotto troviamo in rialzo le classi relative ai pacchetti vacanza (+2,5%), ai giochi giocattoli e hobby (+2,0%), agli articoli per giardinaggio, piante ed fiori (+1,8%), agli apparecchi fotografici, cinematografici e strumenti ottici (+1,0%), ai giornali periodici (+0,9%), ai servizi ricreativi e sportivi (+0,7%), agli apparecchi per il trattamento dell'informazione (+0,5%) ed ai servizi culturali (+0,2%). In calo troviamo le classi relative ai supporti di registrazione (-3,0%), ai servizi veterinari e altri servizi per animali domestici (-0,6%), agli apparecchi di ricezione, registrazione e riproduzione di suoni e immagini (-0,4%), agli articoli sportivi, per campeggio ed attività creative all'aperto (-0,4%), ai libri (-0,4%) ed agli animali domestici e relativi prodotti (-0,2%).

Istruzione (INVARIATO): Nella presente divisione di prodotto non si rilevano variazioni.

Servizi ricettivi e di ristorazione (+1,9%): La divisione di prodotto diventa positiva causa dei rincari riscontrati nelle classi relative ai servizi di alloggio (+6,7%) ed ai ristoranti, bar e simili (+0,5%).



CITTA' di TORINO

PREZZI AL CONSUMO: Variazione percentuali degli Indici

Anticipazione del mese di

FEBBRAIO 2015

Intera Collettività (N.I.C.)

DIVISIONI	Variazioni Percentuali	
	Variazioni % rispetto al mese precedente	Variazioni % rispetto corrispondente mese anno precedente
Prodotti alimentari, bevande non alcoliche	0,3	0,7
Bevande alcoliche e tabacchi	2,5	2,4
Abbigliamento e Calzature	-0,2	0,4
Abitazione, acqua, energia e combustibili	0,0	-0,1
Mobili, articoli e servizi per la casa	-0,1	0,1
Servizi sanitari e spese per la salute	0,0	0,1
Trasporti	0,7	-2,6
Comunicazioni	-0,1	-2,4
Ricreazioni, spettacoli e cultura	0,5	0,0
Istruzione	0,0	2,4
Servizi ricettivi e di ristorazione	1,9	-1,1
Altri beni e servizi	-0,1	0,5
Indice generale	0,5	-0,2
Indice generale al netto dei tabacchi	0,4	-0,3

CITTA' di TORINO

Area Servizi Civici
Servizio Statistica
e Toponomastica



N.I.C.

Tassi Mensili

Divisioni	Anno 2015											
	Variazioni Percentuali											
	Gennaio	Febbraio	Marzo	Aprile	Maggio	Giugno	Luglio	Agosto	Settembre	Ottobre	Novembre	Dicembre
Prodotti alimentari, bevande non alcoliche	0,6	0,3										
Bevande alcoliche e tabacchi	0,0	2,5										
Abbigliamento e Calzature	0,0	-0,2										
Abitazione, acqua, energia e combustibili	-0,1	0,0										
Mobili, articoli e servizi per la casa	0,1	-0,1										
Servizi sanitari e spese per la salute	0,1	0,0										
Trasporti	-3,4	0,7										
Comunicazioni	0,2	-0,1										
Ricreazioni, spettacoli e cultura	-0,6	0,5										
Istruzione	0,0	0,0										
Servizi Ricettivi e di Ristorazione	-3,3	1,9										
Altri beni e servizi	0,2	-0,1										
Indice generale	-0,7	0,5										
Indice generale al netto dei tabacchi	-0,8	0,4										



Valori provvisori

CITTA' di TORINO

Area Servizi Civici
Servizio Statistica
e Toponomastica



N.I.C.

Tassi Annuali Tendenziali

Divisioni	Anno 2015 Variazioni Percentuali											
	Gennaio	Febbraio	Marzo	Aprile	Maggio	Giugno	Luglio	Agosto	Settembre	Ottobre	Novembre	Dicembre
Prodotti alimentari, bevande non alcoliche	0,2	0,7										
Bevande alcoliche e tabacchi	0,3	2,4										
Abbigliamento e Calzature	0,2	0,4										
Abitazione, acqua, energia e combustibili	-0,1	-0,1										
Mobili, articoli e servizi per la casa	0,3	0,1										
Servizi sanitari e spese per la salute	0,3	0,1										
Trasporti	-3,5	-2,6										
Comunicazioni	-3,2	-2,4										
Ricreazioni, spettacoli e cultura	-0,3	0,0										
Istruzione	2,4	2,4										
Servizi Ricettivi e di Ristorazione	-3,8	-1,1										
Altri beni e servizi	0,8	0,5										
Indice generale	-0,8	-0,2										
Indice generale al netto dei tabacchi	-0,8	-0,3										

 Valori provvisori

CITTA' di TORINO

Area Servizi Civici
Servizio Statistica
e Toponomastica



INDICI PREZZI AL CONSUMO N.I.C.

Mese : FEBBRAIO 2015

Divisioni	Variazioni Percentuali												Inflazione Acquisita
	gen-15	feb-15	mar-15	apr-15	mag-15	giu-15	lug-15	ago-15	set-15	ott-15	nov-15	dic-15	
	gen-14	feb-14	mar-14	apr-14	mag-14	giu-14	lug-14	ago-14	set-14	ott-14	nov-14	dic-14	
Prodotti alimentari, bevande non alcoliche	0,2	0,7											1,1
Bevande alcoliche e tabacchi	0,3	2,4											2,4
Abbigliamento e Calzature	0,2	0,4											-0,4
Abitazione, acqua, energia e combustibili	0,1	-0,1											0,2
Mobili, articoli e servizi per la casa	0,2	0,1											0,1
Servizi sanitari e spese per la salute	0,3	0,1											0,1
Trasporti	-3,5	-2,6											-3,9
Comunicazioni	-3,2	-2,4											-0,6
Ricreazioni, spettacoli e cultura	-0,3	0,0											0,0
Istruzione	2,4	2,4											1,8
Servizi Ricettivi e di Ristorazione	-3,8	-1,1											-0,7
Altri beni e servizi	0,8	0,5											0,5
Indice generale	-0,8	-0,2											-0,3
Indice generale al netto dei tabacchi	-0,8	-0,3											-0,4



Valori provvisori

Inflazione acquisita rappresenta la variazione media dell'indice nell'anno indicato, (Indici Medi Anno 2015) che si avrebbe ipotizzando che l'indice stesso (Indici Febbraio 2015) rimanga al medesimo livello dell'ultimo dato mensile disponibile nella restante parte dell'anno.



CITTA' di TORINO

Area Servizi Civici Servizio Statistica e Toponomastica

INDICI DEI PREZZI AL CONSUMO NIC

Andamento dei prodotti a diversa frequenza d'acquisto

Base Anno 2010 = 100

Anno 2015

Tipologia di Prodotto	GENNAIO		FEBBRAIO		MARZO		APRILE		MAGGIO		GIUGNO		LUGLIO		AGOSTO		SETTEMBRE		OTTOBRE		NOVEMBRE		DICEMBRE	
	Cong.	Tend.	Cong.	Tend.	Cong.	Tend.	Cong.	Tend.	Cong.	Tend.	Cong.	Tend.	Cong.	Tend.	Cong.	Tend.	Cong.	Tend.	Cong.	Tend.	Cong.	Tend.	Cong.	Tend.
Alta frequenza	-0,4	-1,6	0,5	-1,0																				
Media frequenza	-1,4	-0,5	0,6	0,4																				
Bassa frequenza	0,1	0,0	0,0	-0,1																				
Indice generale	-0,7	-0,8	0,5	-0,2																				

Dall'indice generale dei prezzi al consumo per l'intera collettività (NIC),calcolato sui prezzi rilevati mensilmente in base alla classificazione del paniere Coicop, vengono elaborati i dati relativi a tre raggruppamenti riferiti alle diverse frequenze di acquisto dei prodotti da parte dei consumatori.

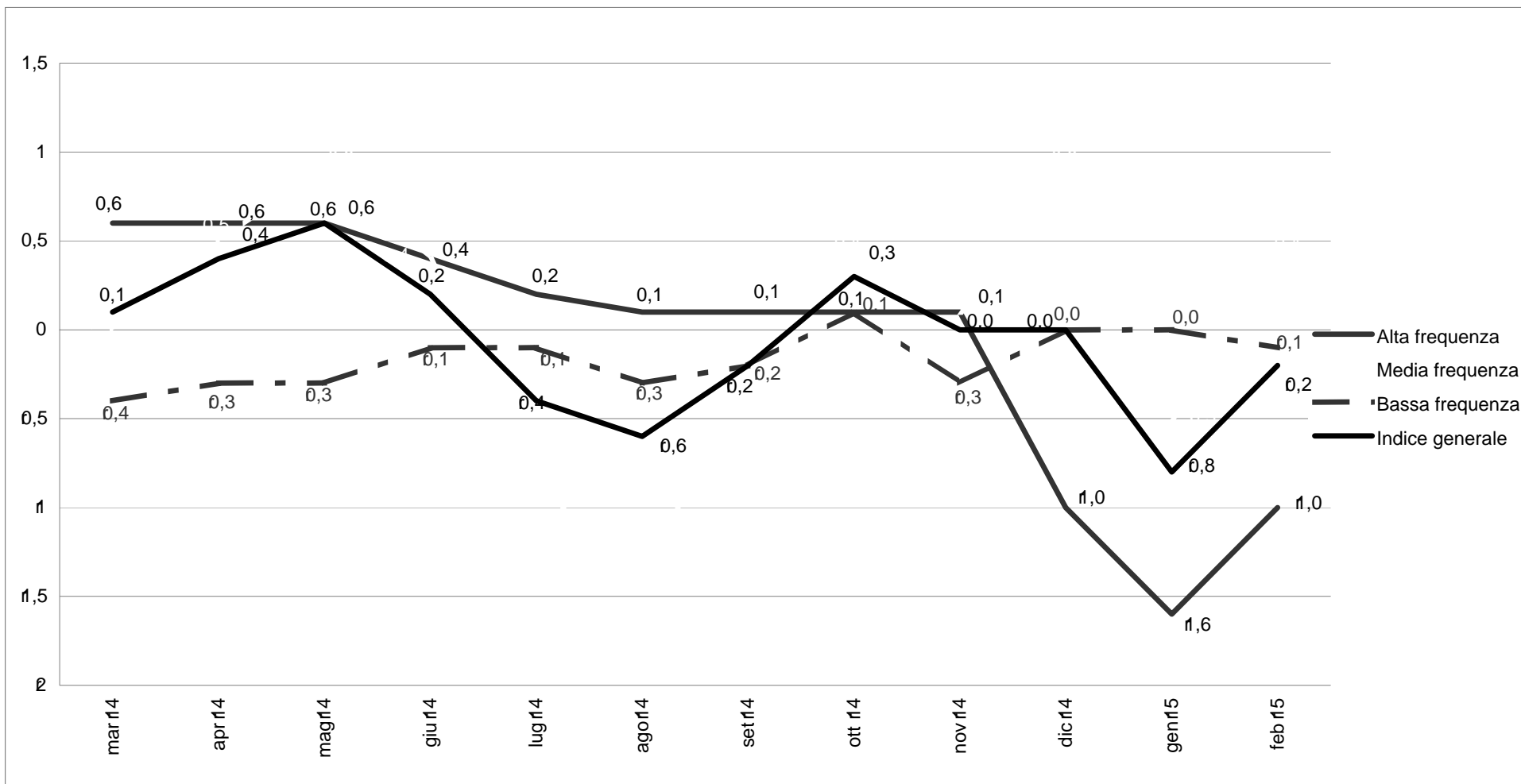
I tre raggruppamenti si dividono:

Prodotti ad alta frequenza di acquisto: includono,oltre ai generi alimentari,le bevande alcoliche ed analcoliche,i tabacchi ,le spese per l'affitto,i beni non durevoli per la casa,i servizi per la pulizia e manutenzione della casa,i carburanti,i trasporti urbani,i giornali e i periodici,i servizi di ristorazione,le spese di assistenza.

Prodotti a media frequenza di acquisto: comprendono,tra gli altri,le spese di abbigliamento,le tariffe elettriche e quelle relative all'acqua potabile e lo smaltimento dei rifiuti,i medicinali,,i servizi medici e quelli dentistici,i trasporti stradali,ferroviari marittimi e aerei,i servizi postali e telefonici,i servizi ricreativi e culturali,i pacchetti vacanze,i libri,gl alberghi e gli altri servizi di alloggio.

Prodotti a bassa frequenza:comprendono gli elettrodomestici,i servizi ospedalieri,l'acquisto dei mezzi di trasporto,i servizi di trasloco,gl apparecchi audiovisivi,fotografici e informatici,gl articoli sportivi.

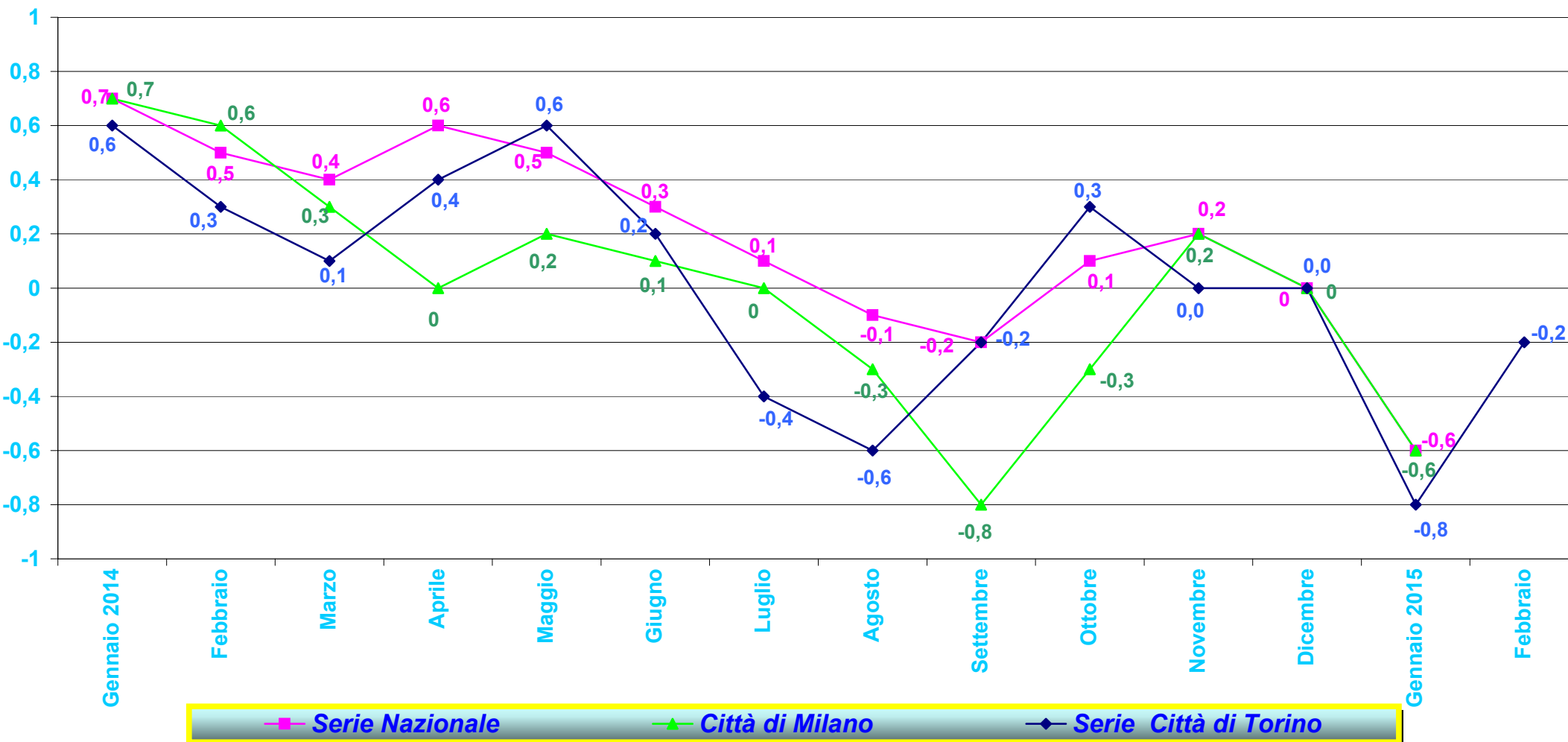
VARIAZIONI TENDENZIALI DELL'INDICE DEI PREZZI AL CONSUMO (NIC)
PER PRODOTTI A DIVERSA FREQUENZA D'ACQUISTO ANNO 2015





**AREA SERVIZI CIVICI
SERVIZIO STATISTICA e
TOPONOMASTICA**

**Indice Intera Collettività
Andamento Tasso Tendenziale Annuo
Confronto Serie Nazionale - Torino - Milano
Anni 2014 - 2015**





AREA SERVIZI CIVICI

Servizio Statistica e Toponomastica

Febbraio 2015

DESCRIZIONE	Var. % Anno Precedente	Var. % Mensile
Prodotti alimentari, bevande analcoliche		
Pane e cereali	0,1	0,2
Carni	0,1	0,0
Pesci e prodotti ittici	1,9	0,3
Latte, formaggi e uova	-0,6	-0,1
Oli e grassi	0,6	1,4
Frutta	-1,0	-1,5
Vegetali	5,3	2,1
Zucchero, confetture, miele, cioccolato e dolci	0,4	0,1
Prodotti alimentari n.a.c.	-1,3	-0,6
Caffè, tè e cacao	1,8	0,3
Acque minerali, bevande analcoliche, succhi di frutta e verdura	-0,4	-0,3
Bevande alcoliche e tabacchi		
Alcolici	0,8	0,3
Vini	-0,4	-0,4
Birre	1,4	-0,2
Tabacchi	3,7	4,0
Abbigliamento e calzature		
Indumenti	-0,9	-0,3
Altri articoli d'abbigliamento e accessori per l'abbigliamento	3,1	0,0
Servizi di lavanderia, riparazione e noleggio abiti	1,8	0,0
Scarpe ed altre calzature	5,3	0,0
Riparazione e noleggio calzature	1,9	0,0
Abitazione, acqua, energia elettrica, gas e combustibili		
Affitti reali per l'abitazione principale	-0,3	0,1
Prodotti per la riparazione e la manutenzione della casa	-0,6	0,3

Servizi per la riparazione e manutenzione della casa	0,8	0,0
Fornitura acqua	8,1	0,0
Raccolta rifiuti	-3,6	0,0
Raccolta acque di scarico	8,3	0,0
Altri servizi per l'abitazione n.a.c.	7,6	0,0
Energia elettrica	-1,6	0,0
Gas	-4,2	0,0
Gasolio per riscaldamento	-17,1	-1,8
Combustibili solidi	12,3	0,0
Mobili, articoli e servizi per la casa		
Mobili e arredi	0,5	0,0
Tappeti e altri rivestimenti per pavimenti	0,0	0,0
Riparazione di mobili, arredi e rivestimenti per pavimenti	0,7	0,0
Articoli tessili per la casa	0,8	0,0
Grandi apparecchi domestici elettrici e non	-1,1	-0,8
Piccoli elettrodomestici	-5,6	-2,2
Riparazione di apparecchi per la casa	8,0	0,0
Cristalleria, stoviglie e utensili domestici	0,3	0,3
Grandi utensili ed attrezzature per la casa ed il giardino	0,0	0,0
Piccoli utensili ed accessori vari	2,0	0,1
Beni non durevoli per la casa	-1,3	-0,1
Servizi per la pulizia e la manutenzione della casa	0,6	0,0
Servizi sanitari e spese per la salute		
Prodotti farmaceutici	-0,1	0,1
Altri prodotti medicali	0,0	0,0
Attrezzature ed apparecchi terapeutici	1,0	-0,1
Servizi medici	0,1	-1,1
Servizi dentistici	-0,3	0,0
Servizi paramedici	1,4	1,4
Servizi ospedalieri	0,0	0,0
Trasporti		
Automobili	1,4	0,0

Motocicli e ciclomotori	0,3	0,2
Biciclette	-0,6	0,8
Pezzi di ricambio e accessori per mezzi di trasporto privati	-0,2	0,3
Carburanti e lubrificanti per mezzi di trasporto privati	-13,9	0,4
Manutenzione e riparazione mezzi di trasporto privati	2,5	-0,1
Altri servizi relativi ai mezzi di trasporto privati	1,4	0,0
Trasporto passeggeri su rotaia	0,0	0,7
Trasporto passeggeri su strada	0,5	0,1
Trasporto aereo passeggeri	3,0	9,6
Trasporto marittimo e per vie d'acqua interne	9,4	2,1
Trasporto multimodale passeggeri	1,6	0,0
Acquisto di altri servizi di trasporto	-0,1	0,0
Comunicazioni		
Servizi postali	5,6	0,0
Apparecchi telefonici e telefax	-9,3	0,0
Servizi di telefonia e telefax	0,9	0,0
Ricreazione, spettacoli e cultura		
Apparecchi di ricezione, registrazione e riproduzione di suoni e immagini	-1,8	-0,4
Apparecchi fotografici e cinematografici e strumenti ottici	-0,1	1,0
Apparecchi per il trattamento dell'informazione	-10,6	0,5
Supporti di registrazione	-3,5	-3,0
Beni durevoli per ricreazione all'aperto	1,9	0,0
Strumenti musicali e beni durevoli per ricreazione al coperto	-0,3	0,0
Giochi, giocattoli e hobby	0,3	2,0
Articoli sportivi, per campeggio e attività ricreative all'aperto	-0,6	-0,4
Articoli per giardinaggio, piante e fiori	5,5	1,8
Animali domestici e relativi prodotti	1,9	-0,2
Servizi veterinari e altri servizi per animali domestici	-0,4	-0,6
Servizi ricreativi e sportivi	3,5	0,7
Servizi culturali	0,5	0,2
Giochi, lotterie e scommesse	0,0	0,0
Libri	0,8	-0,4

Giornali e periodici	2,5	0,9
Articoli di cartoleria e materiale da disegno	0,7	0,0
Pacchetti vacanza	0,2	2,5
Istruzione		
Scuola dell'infanzia ed istruzione primaria	2,4	0,0
Istruzione secondaria	1,7	0,0
Istruzione universitaria	2,4	0,0
Corsi d'istruzione e di formazione	2,8	0,0
Servizi ricettivi e di ristorazione		
Ristoranti, bar e simili	0,6	0,5
Mense	-3,1	0,0
Servizi di alloggio	-5,0	6,7
Altri beni e servizi		
Servizi di parrucchiere e trattamenti di bellezza	0,4	0,0
Apparecchi elettrici per la cura della persona	1,7	-0,1
Altri apparecchi non elettrici, articoli e prodotti per la cura della persona	-0,9	-0,1
Gioielleria ed orologeria	-1,8	0,1
Altri effetti personali	1,5	0,0
Assistenza sociale	0,2	0,0
Servizi assicurativi connessi alla salute	-1,4	0,0
Assicurazioni sui mezzi di trasporto	-1,8	0,0
Altri servizi finanziari n.a.c.	0,2	0,1
Altri servizi n.a.c.	4,5	-0,4