



**CITTA' DI TORINO**  
**ASSESSORATO ALLA STATISTICA**

**DIREZIONE SERVIZI CIVICI**  
**SETTORE STATISTICA E TOPONOMASTICA**  
**STATISTICHE ISTITUZIONALI ED ECONOMICHE**

*INDICI DEI PREZZI AL CONSUMO PER L'INTERA COLLETTIVITA'*

**MESE :**

***FEBBRAIO 2010***

***ANTICIPAZIONE PROVVISORIA***

Nel mese di **Febbraio 2010**, a seguito della rilevazione dei prezzi effettuata dal Settore Statistica della Città, l'indice complessivo dei prezzi al consumo per l'intera collettività (**NIC**) è risultato pari al **132,0** con una variazione del **+0,2%** rispetto al mese precedente e con una variazione del **+1,3%** (tasso tendenziale annuo) rispetto al mese di **Febbraio 2009**.

Analisi per capitoli di spesa:

**Prodotti alimentari e bevande non alcoliche (INVARIATO):** Il capitolo rimane invariato nonostante gli aumenti rilevati nelle categorie dei pesci e prodotti ittici (+0,3%), delle carni (+0,1%) e le diminuzioni riscontrate nelle categorie della frutta (-0,4%), degli oli e grassi (-0,1%), degli ortaggi (-0,1%) e del caffè, tè e cacao (-0,1%).

**Bevande alcoliche e tabacchi (+0,1%):** Il segno positivo del capitolo è determinato dalle variazioni in aumento rilevate nelle categorie delle birre (+0,3%), dei liquori (+0,2%) e dei vini (+0,2%).

**Abbigliamento e calzature (+0,1%):** I leggeri aumenti rilevati in alcuni prodotti non hanno generato movimenti in nessuna categoria, ma hanno reso positivo il capitolo.

**Abitazione, acqua, energia elettrica e combustibili (+0,4%):** Si conferma la tendenza positiva del capitolo a causa degli aumenti riscontrati nelle categorie delle spese condominiali (+2,6%), dei combustibili liquidi (+1,1%), del gas (+0,4%) e degli affitti reali (+0,1%).

**Mobili, articoli e servizi per la casa (+0,7%):** Numerose variazioni positive sono rilevate nelle categorie dei mobili ed altri articoli di arredamento (+1,6%), della cristalleria, vasellame ed utensili per la casa (+0,8%), della riparazione di elettrodomestici (+0,6%), degli apparecchi domestici non elettrici (+0,5%) e dei beni non durevoli per la casa (+0,2%). In diminuzione si segnalano le categorie degli strumenti ed attrezzi per la casa (-1,2%) e degli articoli tessili per la casa (-0,1%).

**Servizi sanitari e spese per la salute (INVARIATO):** Si segnalano aumenti nelle categorie degli altri prodotti farmaceutici (+0,6%) e dei servizi medici (+0,1%), che vengono compensati dalle diminuzioni nelle categorie dei medicinali (-0,2%) e degli apparecchi e materiale sanitario (-0,1%).

**Trasporti (-0,2%):** Cambio di segno del capitolo per effetto delle variazioni negative riscontrate nelle categorie dei trasporti aerei (-8,6%), a rilevazione centralizzata ISTAT, e dell'acquisto pezzi di ricambio e accessori per mezzi di trasporto (-1,1%). In aumento troviamo le categorie dei servizi di trasloco (+0,6%), dei carburanti e lubrificanti (+0,4%), dell'acquisto motocicli e ciclomotori (+0,2%), delle manutenzioni e riparazioni mezzi di trasporto (+0,2%), dei trasporti marittimi (+2,2%) e dei trasporti stradali (+0,2%): quest'ultime categorie rilevate direttamente dall'Istituto Nazionale di Statistica.

**Comunicazioni (+1,2%):** La variazione in aumento rilevata nella categoria delle apparecchiature e materiale telefonico (+6,3%) ha trasformato in positivo il segno del capitolo totalmente rilevato dall'Istituto Nazionale di Statistica. In leggera diminuzione si segnala la categoria dei servizi telefonici (-0,5%).

**Ricreazione, spettacolo e cultura (+0,3%):** I numerosi aumenti riscontrati nelle categorie degli apparecchi per il trattamento dell'informazione (+2,7%), dei fiori e piante (+1,2%), dei servizi ricreativi e culturali (+1,0%), della riparazione di apparecchi audiovisivi, fotografici e informatici (+0,9%), dei giornali e periodici (+0,7%), degli animali (+0,6%), dei pacchetti vacanza tutto compreso (+0,5%), degli apparecchi di ricezione, registrazione e riproduzione (+0,2%), degli articoli di cartoleria (+0,2%) e degli altri beni durevoli per ricreazione e cultura (+0,1%) hanno generato il segno positivo del capitolo. In diminuzione riscontriamo le categorie dei giochi e giocattoli (-3,2%), degli apparecchi fotografici e cinematografici (-0,4%), dei supporti per registrazione suoni ed immagini (-0,4%) e dei libri (-0,2%).

**Istruzione (INVARIATO):** Nel presente capitolo non si riscontrano variazioni.

**Servizi ricettivi e di ristorazione (INVARIATO):** A seguito della variazione positiva rilevata nella categoria dei ristoranti, bar e simili (+0,1%) e di quella negativa riscontrata nella categoria degli alberghi ed altri servizi di alloggio (-0,1%), il capitolo rimane invariato.

**Altri beni e servizi (+0,1%):** Prosegue il trend positivo del capitolo per effetto degli aumenti rilevati nelle categorie degli apparecchi elettrici per la cura della persona (+0,6%), dell'oreficeria ed orologeria (+0,5%), delle assicurazioni sui mezzi di trasporto (+0,5%) e degli altri effetti personali (+0,1%). In diminuzione vengono segnalate le categorie degli altri servizi finanziari (-0,5%) e degli articoli per l'igiene personale (-0,2%).

**Significative variazioni annuali in aumento nei vari capitoli di spesa:**

**Abbigliamento e calzature:** servizi per l'abbigliamento (+9,7%).

**Abitazione, acqua, energia elettrica e combustibili:** combustibili liquidi (+7,8%), spese condominiali (+6,6%), tariffa rifiuti solidi (+4,0%), energia elettrica (-5,7%), combustibili solidi (-6,0%), gas (-14,0%).

**Mobili, articoli e servizi per la casa:** riparazione di elettrodomestici (+5,2%), riparazione di mobili, arredamenti e rivestimenti per pavimenti (+4,4%), mobili ed altri articoli di arredamento (+4,3%), beni non durevoli per la casa (+4,0%).

**Servizi sanitari e spese per la salute:** servizi medici (-4,7%), analisi cliniche e accertamenti diagnostici (-4,0%).

**Trasporti:** trasporti ferroviari (+14,6%), carburanti e lubrificanti (+11,2%), acquisto biciclette (+7,0%), manutenzione e riparazione mezzi di trasporto (+6,8%), trasporti stradali (+5,9%), altri servizi relativi ai mezzi di trasporto (+4,4%), trasporti marittimi (-5,0%), trasporti aerei (-12,9%).

**Comunicazioni:** servizi postali (+11,2%).

**Ricreazione, spettacolo e cultura:** stabilimenti balneari (+5,2%), animali (+5,1%), articoli di cartoleria (+4,7%), riparazione di apparecchi audiovisivi, fotografici e informatici (+4,1%), apparecchi fotografici e cinematografici (-7,6%), apparecchi di ricezione, registrazione e riproduzione (-9,7%), supporti per registrazione suoni e immagini (-10,4%).

**Istruzione:** scuola dell'infanzia (+4,2%).

**Altri beni e servizi:** oreficeria ed orologeria (+13,8%), assicurazioni sugli infortuni (+5,6%), assicurazioni sui mezzi di trasporto (+4,9%).

Le rilevazioni eseguite dal Settore Statistica della Città di Torino sono state effettuate secondo le disposizioni e le norme tecniche stabilite dall'ISTAT.

I dati relativi all'anticipazione del mese in corso si possono consultare sul sito:

<http://www.comune.torino.it/statistica/>

IL DIRIGENTE U.C.S.  
Dott.ssa Antonella RAVA

IL RESPONSABILE  
UFF. STATISTICHE ECONOMICHE  
Rag. Pietro CLERICUZIO

Torino, 2 Marzo 2010



# CITTA' di TORINO

PREZZI AL CONSUMO: Variazione percentuali degli Indici

Anticipazione del mese di

**FEBBRAIO 2010**

*Intera Collettività (N.I.C.)*

CAPITOLI	Variazioni Percentuali	
	Variazioni % rispetto al mese precedente	Variazioni % rispetto corrispondente mese anno precedente
Prodotti alimentari, bevande non alcoliche	0,0	0,3
Bevande alcoliche e tabacchi	0,1	3,2
Abbigliamento e Calzature	0,1	2,4
Abitazione, acqua, energia e combustibili	0,4	-2,6
Mobili, articoli e servizi per la casa	0,7	2,7
Servizi sanitari e spese per la salute	0,0	-0,7
Trasporti	-0,2	4,3
Comunicazioni	1,2	0,0
Ricreazioni, spettacoli e cultura	0,3	0,3
Istruzione	0,0	3,0
Servizi ricettivi e di ristorazione	0,0	1,3
Altri beni e servizi	0,1	3,0
<b>Indice generale</b>	<b>0,2</b>	<b>1,3</b>
<b>Indice generale al netto dei tabacchi</b>	<b>0,2</b>	<b>1,2</b>

# CITTA' di TORINO

Direzione Servizi Civici  
Settore di Statistica  
e Toponomastica



**N.I.C.**

**Tassi Mensili**

CAPITOLI	Anno 2010 Variazioni Percentuali											
	Gennaio	Febbraio	Marzo	Aprile	Maggio	Giugno	Luglio	Agosto	Settembre	Ottobre	Novembre	Dicembre
Prodotti alimentari, bevande non alcoliche	0,1	0,0										
Bevande alcoliche e tabacchi	0,0	0,1										
Abbigliamento e Calzature	0,0	0,1										
Abitazione, acqua, energia e combustibili	0,4	0,4										
Mobili, articoli e servizi per la casa	0,1	0,7										
Servizi sanitari e spese per la salute	0,8	0,0										
Trasporti	0,7	-0,2										
Comunicazioni	-1,2	1,2										
Ricreazioni, spettacoli e cultura	-0,3	0,3										
Istruzione	0,0	0,0										
Servizi Ricettivi e di Ristorazione	0,2	0,0										
Altri beni e servizi	0,2	0,1										
<b>Indice generale</b>	<b>0,2</b>	<b>0,2</b>										
<b>Indice generale al netto dei tabacchi</b>	<b>0,2</b>	<b>0,2</b>										



Valori provvisori

# CITTA' di TORINO

Direzione Servizi Civici  
Settore di Statistica  
e Toponomastica



**N.I.C.**

**Tassi Annuali Tendenziali**

CAPITOLI	Anno 2010 Variazioni Percentuali											
	Gennaio	Febbraio	Marzo	Aprile	Maggio	Giugno	Luglio	Agosto	Settembre	Ottobre	Novembre	Dicembre
Prodotti alimentari, bevande non alcoliche	0,3	0,3										
Bevande alcoliche e tabacchi	4,3	3,2										
Abbigliamento e Calzature	2,6	2,4										
Abitazione, acqua, energia e combustibili	-3,0	-2,6										
Mobili, articoli e servizi per la casa	2,2	2,7										
Servizi sanitari e spese per la salute	-0,2	-0,7										
Trasporti	4,2	4,3										
Comunicazioni	-0,1	0,0										
Ricreazioni, spettacoli e cultura	0,3	0,3										
Istruzione	3,0	3,0										
Servizi Ricettivi e di Ristorazione	1,5	1,3										
Altri beni e servizi	3,6	3,0										
<b>Indice generale</b>	<b>1,4</b>	<b>1,3</b>										
<b>Indice generale al netto dei tabacchi</b>	<b>1,3</b>	<b>1,2</b>										

 Valori provvisori



# CITTA' di TORINO

Direzione Servizi Civici

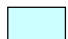
Settore Statistica

e Toponomastica

## Tassi Medi di inflazione NIC

Il tasso medio dell'Indice dei Prezzi al Consumo per l'intera collettività (NIC) che risulta dalla sintesi relativa a ventiquattro mesi è risultato per il mese corrente del 0,6%

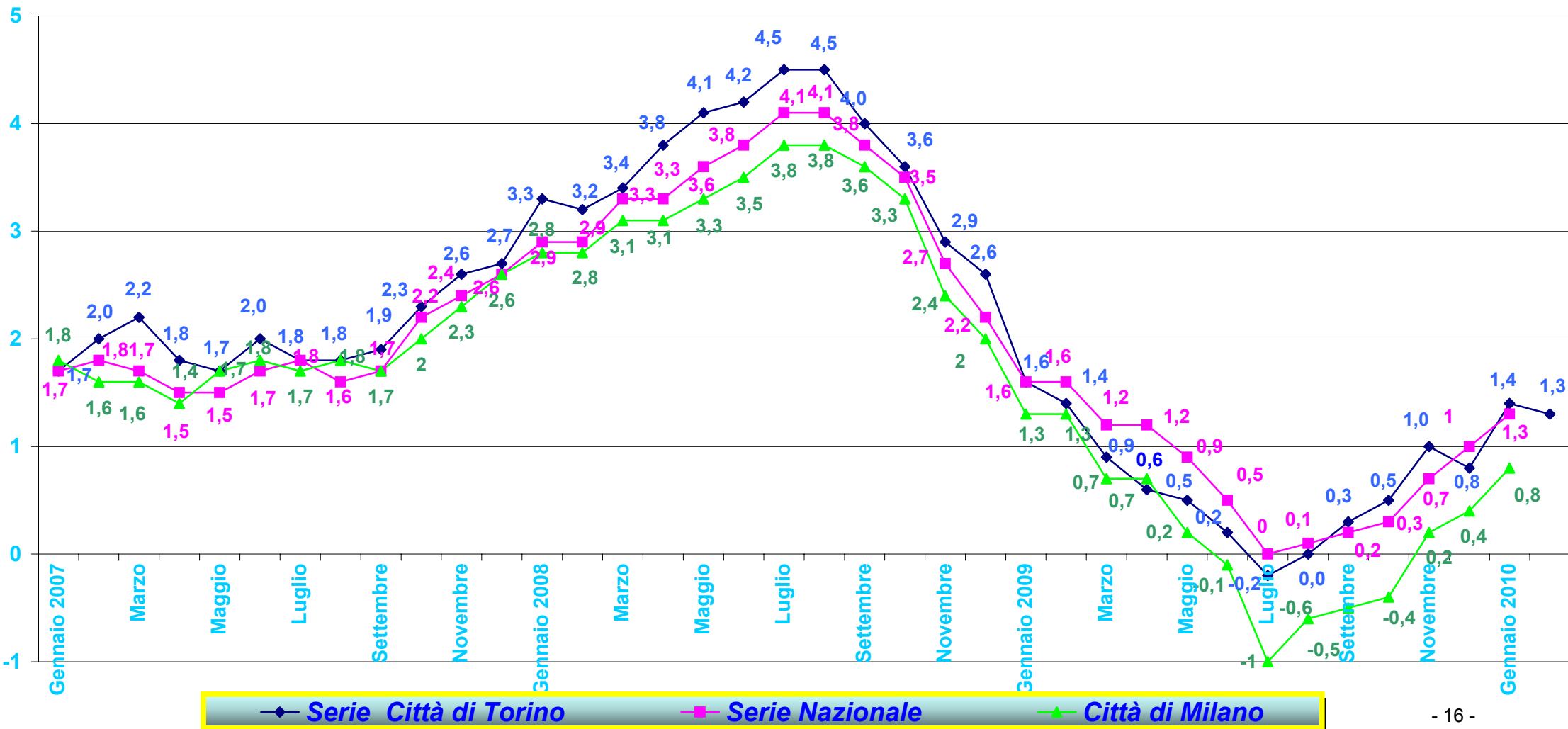
CAPITOLI	Anno 2010											
	Gennaio	Febbraio	Marzo	Aprile	Maggio	Giugno	Luglio	Agosto	Settembre	Ottobre	Novembre	Dicembre
	Feb. 09 - Gen. 10	Mar. 09 - Feb. 10	Apr. 09 - Mar. 10	Mag. 09 - Apr. 10	Giu. 09 - Mag. 10	Lug. 09 - Giu. 10	Ago. 09 - Lug. 10	Set. 09 - Ago. 10	Ott. 09 - Set. 10	Nov. 09 - Ott. 10	Dic. 09 - Nov. 10	Gen. 09 - Dic. 10
	Feb. 08 - Gen. 09	Mar. 08 - Feb. 09	Apr. 08 - Mar. 09	Mag. 08 - Apr. 09	Giu. 08 - Mag. 09	Lug. 08 - Giu. 09	Ago. 08 - Lug. 09	Set. 08 - Ago. 09	Ott. 08 - Set. 09	Nov. 08 - Ott. 09	Dic. 08 - Nov. 09	Gen. 08 - Dic. 09
Prodotti alimentari, bevande non alcoliche	1,0	0,9										
Bevande alcoliche e tabacchi	4,1	3,9										
Abbigliamento e Calzature	2,2	2,3										
Abitazione, acqua, energia e combustibili	-0,7	-1,2										
Mobili, articoli e servizi per la casa	2,3	2,3										
Servizi sanitari e spese per la salute	0,2	0,2										
Trasporti	-2,0	-1,5										
Comunicazioni	-0,1	0,0										
Ricreazioni, spettacoli e cultura	-0,3	-0,3										
Istruzione	-0,4	0,1										
Servizi Ricettivi e di Ristorazione	1,7	1,5										
Altri beni e servizi	2,8	2,8										
<b>Indice generale</b>	<b>0,6</b>	<b>0,6</b>										

 Variazione calcolata sulla media degli indici relativi ai dodici mesi

 Valori provvisori



**Indice Intera Collettività**  
**Andamento Tasso Tendenziale Annuo**  
**Confronto Serie Nazionale - Torino - Milano**  
**Anni 2007 - 2008 - 2009 - 2010**





***DIVISIONE SERVIZI CIVICI***  
***SETTORE STATISTICA***  
***E TOPONOMASTICA***

***FEBBRAIO 2010***

***In Aumento***

***In Diminuzione***

<i>Prodotti</i>	<i>Var. % Mese precedente</i>	<i>Prodotti</i>	<i>Var. % Mese precedente</i>
<b>Prodotti alimentari, bevande non alcoliche</b>			
Formaggi fusi in scatola	<b>2,4</b>	Limoni	<b>-2,0</b>
Banane	<b>1,9</b>	Crostacei freschi	<b>-2,0</b>
Pesce fresco di mare di allevamento	<b>1,8</b>	Crema di cereali prima infanzia	<b>-1,9</b>
Pompelmi	<b>1,6</b>	Cipolle	<b>-1,7</b>
Merenda preconfezionata	<b>1,4</b>	Spinaci surgelati	<b>-1,6</b>
Pecorino	<b>1,4</b>	Ananas	<b>-1,2</b>
Carne fresca suina con osso	<b>1,3</b>	Patate surgelate	<b>-1,1</b>
Legumi secchi	<b>1,2</b>	Insalata in confezione	<b>-1,0</b>
Patate	<b>1,2</b>	Cereali per colazione	<b>-0,9</b>
Crema da spalmare al cacao	<b>1,1</b>	Petto di tacchino	<b>-0,9</b>
Agli	<b>1,1</b>	Omogeneizzati di carne	<b>-0,9</b>
Cioccolatini	<b>1,0</b>	Yogurt	<b>-0,9</b>
Grana padano	<b>1,0</b>	Wurstel	<b>-0,9</b>
Pomodori da sugo	<b>0,9</b>	Coniglio fresco	<b>-0,8</b>
Nasello surgelato	<b>0,9</b>	Frutta sciroppata	<b>-0,8</b>
Molluschi freschi	<b>0,8</b>	Pasta ripiena	<b>-0,7</b>
Biscotti secchi	<b>0,8</b>	Confettura di frutta	<b>-0,7</b>
Taleggio	<b>0,7</b>	Baccala' o stoccafisso	<b>-0,6</b>
Riso	<b>0,7</b>	Vongole sgusciate surgelate	<b>-0,6</b>
Stracchino o crescenza	<b>0,6</b>	Olio di semi di girasole	<b>-0,6</b>
Carne equina	<b>0,6</b>	Caffe' decaffeinato	<b>-0,6</b>
Aranciata	<b>0,6</b>	Formaggio stagionato a pasta filata	<b>-0,5</b>
Parmigiano Reggiano	<b>0,5</b>	Pasta base per pizze, rustici e dolci	<b>-0,5</b>
Oveto di cioccolata	<b>0,5</b>	Salsicce di carne tritata	<b>-0,5</b>
Pesce fresco di acqua dolce	<b>0,5</b>	Biscotti prima infanzia	<b>-0,5</b>
Tonno in olio d'oliva	<b>0,5</b>	Piatto pronto surgelato	<b>-0,5</b>
Minestrone surgelato	<b>0,5</b>	Caramelle	<b>-0,5</b>

## *In Aumento*

<i>Prodotti</i>	<i>Var. % Mese precedente</i>
Prodotto di pasticceria fresca	0,4
Sedani	0,4
Prosciutto crudo	0,4
Carne fresca di vitello, I taglio	0,4
Salumi in confezione	0,4
Bastoncini di pesce surgelati	0,3
Pane per toast	0,3
Panna da cucina	0,3
Fontina	0,3
Prugne secche	0,3
Acqua minerale	0,2
Margarina	0,2
Piselli surgelati	0,2
Carciofini sott'olio	0,2
Carne fresca suina senz'osso	0,2
Burro	0,2
Fette biscottate	0,2
Carne bovina in scatola	0,2
Bevanda gassata	0,2
Carne ovina o caprina	0,1
Groviera	0,1
Filetti di platessa surgelati	0,1
Passata di pomodoro	0,1
Olive verdi in salamoia	0,1
Pancetta	0,1
Latte in polvere per neonati	0,1

## *In Diminuzione*

<i>Prodotti</i>	<i>Var. % Mese precedente</i>
Pizza surgelata	-0,5
Succo di frutta	-0,4
Biscotti frollini	-0,4
Cipolline	-0,4
Farina di frumento	-0,4
Zucchero	-0,3
Pollo fresco	-0,3
Uova	-0,3
Prosciutto cotto	-0,3
Ricotta	-0,3
Mortadella	-0,3
Petto di pollo	-0,3
Olio di oliva	-0,3
Latte fresco	-0,3
Pasta di semola di grano duro	-0,3
Pasta all'uovo	-0,3
Pomodori pelati	-0,2
Mozzarella di bufala	-0,2
Filetti d'acciuga sott'olio di oliva	-0,2
Sottilette	-0,2
Carne fresca bovino adulto, II taglio	-0,2
Olio di mais	-0,2
Cioccolato in tavolette	-0,2
Crakers	-0,2
Noci	-0,2
Carne fresca bovino adulto, I taglio	-0,2
Chewing gum	-0,2
Fior di latte di mucca	-0,2
Tè in bottiglia	-0,1
Grissini	-0,1
Asiago	-0,1
Patatine fritte	-0,1
Bresaola	-0,1
Formaggio stagionato di produzione locale	-0,1
Legumi lessati in confezione	-0,1
Cacao amaro	-0,1
Caffè tostato	-0,1
Dadi per brodo	-0,1
Sughi pronti	-0,1
Latte a lunga conservazione	-0,1

## *In Aumento*

## *In Diminuzione*

<i>Prodotti</i>	<i>Var. % Mese precedente</i>	<i>Prodotti</i>	<i>Var. % Mese precedente</i>
		Carne fresca bovino adulto, tritata	-0,1
		Salame	-0,1
<b>Bevande alcoliche e tabacchi</b>			
Birra nazionale	0,6	Birra di marca estera	-0,2
Vino di qualità	0,4		
Liquore dolce	0,3		
Vino spumante	0,2		
Aperitivo	0,1		
Superalcoolico	0,1		
Vino da tavola	0,1		
<b>Abbigliamento e Calzature</b>			
Calze bambino	2,5		
Slip donna	0,9		
Maglia intima uomo	0,4		
Reggiseno	0,3		
<b>Abitazione, acqua, energia e combustibili</b>			
Spese Condominiali	2,6		
Gas in bombole	1,2		
Gasolio da riscaldamento	1,1		
Gas di rete uso domestico - spesa consumo annuo	0,4		
Affitti - Canone mensile	0,1		

## *In Aumento*

## *In Diminuzione*

<i>Prodotti</i>	<i>Var. % Mese precedente</i>	<i>Prodotti</i>	<i>Var. % Mese precedente</i>
-----------------	---------------------------------------	-----------------	---------------------------------------

### **Mobili, articoli e servizi per la casa**

Armadio guardaroba	4,6	Lampadina a risparmio energetico	-3,3
Piatti usa e getta	4,2	Climatizzatore	-1,8
Bicchieri	3,4	Pila elettrica	-1,7
Padella antiaderente	2,6	Varechina	-1,3
Tazza da caffè'	2,6	Detersivo per pulizia casa	-0,6
Tavolo da cucina	1,9	Divano	-0,5
Pentola con coperchio in acciaio	1,7	Detersivo per stoviglie a mano	-0,5
Tavolo porta PC	1,5	Materasso	-0,5
Detersivo per lavastoviglie	1,2	Forno microonde	-0,5
Caffettiera	1,2	Ammorbidente	-0,4
Colonna per libreria	1,0	Rotolo di carta per cucina	-0,3
Sedia per soggiorno	0,7	Lucido per scarpe	-0,1
Detersivo lavatrice in polvere	0,6		
Asciugacapelli	0,6		
Pirofila da forno	0,6		
Lampada da terra	0,6		
Riparazione di elettrodomestico	0,5		
Apparecchio domestico a gas per cottura cibi	0,5		
Metro	0,4		
Scarpiera	0,3		
Rotolo carta alluminio	0,3		
Detergente per wc	0,2		
Ferro da stiro	0,2		
Detersivo per biancheria delicata	0,2		
Insetticida spray	0,1		
Pentola a pressione	0,1		
Detersivo bucato a mano liquido	0,1		
Posate	0,1		
Tavolo per sala da pranzo	0,1		

### **Servizi sanitari e spese per la salute**

Visita medica specialistica intramoenia	3,7	Apparecchi sanitari	-1,2
Disinfettante	1,6	Medicinali	-0,2
Pasta protettiva neonato	0,9		
Profilattico	0,7		
Biberon	0,6		

## *In Aumento*

## *In Diminuzione*

<i>Prodotti</i>	<i>Var. % Mese precedente</i>	<i>Prodotti</i>	<i>Var. % Mese precedente</i>
<b>Trasporti</b>			
Gas GPL	3,1	Viaggio aereo nazionale	-12,1
Trasporti marittimi e per via d'acqua	2,3	Viaggio aereo intercontinentale	-8,3
Riparazione auto. Sostituzione cinghia alternatore	1,3	Viaggio aereo europeo	-6,2
Benzina verde	0,9	Pneumatico auto cilindrata oltre cc.1500	-2,5
Riparazione auto. Sostituzione pattini freni	0,8	Pneumatico auto cilindrata fino cc.1500	-0,8
Trasloco	0,6	Gasolio per auto	-0,8
Automobili oltre 4 metri diesel	0,4	Automobili fino a 4 mt. Diesel	-0,3
Autolinee extraurbane	0,3	Olio motore	-0,1
Ciclomotori	0,2		
Automobili oltre 4 metri benzina	0,2		
Trasporti ferroviari nazionali	0,1		
Motocicli	0,1		
<b>Comunicazioni</b>			
Telefoni cellulari	6,6	Servizi di telefonia mobile	-0,8
Apparecchi per la telefonia fissa	1,4		

## *In Aumento*

## *In Diminuzione*

<i>Prodotti</i>	<i>Var. % Mese precedente</i>	<i>Prodotti</i>	<i>Var. % Mese precedente</i>
<b>Ricreazioni, spettacoli e cultura</b>			
Film in DVD	4,6	Partita di calcio	-13,4
Impianti di risalita	4,5	Giochi elettronici	-12,1
Personal computer: unità centrale	3,6	Compact disc musicale	-4,7
Ingresso ai parchi di divertimento	2,9	Navigatore satellitare	-1,6
Bambola	1,9	Impianto HIFI	-1,6
Fiori e piante	1,4	Letto DVD	-1,2
Toilette cani	1,1	Supporto digitale da registrare	-1,2
Riparazione apparecchio audiovisivo o informatico	0,9	Videocamera	-0,8
Periodici	0,8	Riproduttore audio digitale	-0,5
Giochi per neonati	0,8	Scheda di memoria per macchine fotografiche digitali	-0,5
TV color	0,6	Libri non scolastici	-0,3
Scatola di costruzioni in plastica	0,6	Chiave USB	-0,3
Alimenti per gatti	0,6	Macchina fotografica digitale	-0,2
Personal computer: unità periferiche	0,6		
Pacchetti vacanze tutto compreso	0,5		
Veterinario	0,5		
Articoli per la cancelleria	0,4		
Strumento musicale	0,4		
Giornale quotidiano	0,4		
Gioco da tavolo	0,2		
<b>Servizi ricettivi e di ristorazione</b>			
Gelato artigianale	0,6	Camping	-2,9
Prodotto di rosticceria	0,4	Agriturismo	-1,6
Pasto al ristorante	0,3		
Pollo allo spiedo	0,2		

## *In Aumento*

## *In Diminuzione*

<i>Prodotti</i>	<i>Var. % Mese precedente</i>	<i>Prodotti</i>	<i>Var. % Mese precedente</i>
<b>Altri beni e servizi</b>			
Passeggino	1,9	Spazzolino da denti	-2,0
Cerini	1,5	Rasoi e lame rasoio	-1,1
Profumo	1,2	Assicurazione ciclomotore	-0,9
Assorbenti igienici per signora	0,7	Deodorante per la persona	-0,7
Assicurazione auto	0,7	Carta igienica	-0,6
Fede in oro	0,7	Prodotti per la cura dei capelli	-0,5
Dopobarba	0,6	Fazzoletti di carta	-0,5
Shampoo	0,6	Servizi di deposito, incasso e pagamento	-0,5
Latte detergente	0,5	Dentifricio	-0,4
Sapone liquido	0,3	Assicurazione moto	-0,3
Pannolino per bambino	0,2	Sapone liquido per igiene intima	-0,3
Cotone idrofilo	0,2	Crema idratanti	-0,1
Filo interdentale	0,1		
Cosmetici	0,1		