



**Abbigliamento e calzature (INVARIATO):** Nonostante le variazioni positive riscontrate nella classe relativa alle scarpe ed altre calzature (+0,3%), la divisione rimane invariata.

**Abitazione, acqua, energia elettrica, gas e altri combustibili (+0,1%):** Inversione di tendenza per la divisione di prodotto a seguito dei rincari rilevati nelle classi relative ai combustibili solidi (+7,6%) ed agli altri servizi per l'abitazione n.a.c. (+2,3%). In ribasso troviamo le classi relative al gasolio per riscaldamento (-8,2%), all'energia elettrica (-2,4%) ed agli affitti reali per l'abitazione principale (-0,1%).

**Mobili, articoli e servizi per la casa (INVARIATO):** La divisione di prodotto, pur risultando invariata, presenta al suo interno variazioni di segno positivo rilevate nelle classi relative alla riparazione di apparecchi per la casa (+1,8%), ai piccoli utensili ed accessori vari (+0,3%) ed ai piccoli elettrodomestici (+0,1%). In calo troviamo la classe relativa ai grandi apparecchi domestici elettrici e non (-0,2%).

**Servizi sanitari e spese per la salute (+0,1%):** L'aumento della divisione presenta rincari riscontrati nella classe relativa ai prodotti farmaceutici (+0,4%).

**Trasporti (-3,4%):** Cambio di segno per la divisione a seguito dei ribassi rilevati nelle classi relative al trasporto aereo passeggeri (-26,5%), ai carburanti e lubrificanti per mezzi di trasporto privati (-6,4%), al trasporto marittimo e per vie d'acqua interne (-1,4%), al trasporto passeggeri su rotaia (-0,4%) ed all'acquisto di altri servizi di trasporto (-0,1%). In aumento troviamo le classi relative al trasporto multimodale passeggeri (+1,5%), agli altri servizi relativi ai mezzi di trasporto privati (+1,0%), alle automobili (+0,6%) ed al trasporto passeggeri su strada (+0,3%).

**Comunicazioni (+0,2%):** Continua il trend positivo della divisione, totalmente rilevata dall'ISTAT, determinato dagli aumenti riscontrati nella classe relativa ai servizi postali (+1,4%) ed agli apparecchi telefonici e telefax (+0,7%).

**Ricreazione, spettacoli e cultura (-0,6%):** Il segno negativo della divisione di prodotto è stato generato dalle variazioni riscontrate nelle classi relative ai pacchetti vacanza (-6,2%), ai supporti di registrazione (-3,7%), agli apparecchi fotografici, cinematografici e strumenti ottici (-1,3%), ai libri (-0,8%), agli apparecchi per il trattamento dell'informazione (-0,7%), agli articoli per giardinaggio, piante e fiori (-0,4%) ed agli apparecchi di ricezione, registrazione e riproduzione di suoni e immagini (-0,2%). In aumento troviamo le classi relative ai servizi ricreativi e sportivi (+0,6%), ai giornali e periodici (+0,4%), ai giochi giocattoli e hobby (+0,3%), agli animali domestici e relativi prodotti (+0,2%) ed ai servizi culturali (+0,1%).

**Istruzione (INVARIATO):** Nella presente divisione di prodotto non si rilevano variazioni.

**Servizi ricettivi e di ristorazione (-3,3%):** La divisione di prodotto diventa negativa a causa dei ribassi riscontrati nella classe relativa ai servizi di alloggio (-12,5%).

**Altri beni e servizi (+0,2%):** Le variazioni riscontrate nelle classi relative ai servizi di parrucchiere e trattamenti di bellezza (+0,4%), agli apparecchi elettrici per la cura della persona (+0,3%), agli altri effetti personali (+0,3%) agli altri apparecchi non elettrici, articoli e prodotti per la cura della persona (+0,2%), all'assistenza sociale (+0,1%) ed agli altri servizi n.a.c. (+0,1%) hanno generato il segno positivo della divisione di prodotto.



# CITTA' di TORINO

PREZZI AL CONSUMO: Variazione percentuali degli Indici

Anticipazione del mese di

**GENNAIO 2015**

*Intera Collettività (N.I.C.)*

DIVISIONI	Variazioni Percentuali	
	Variazioni % rispetto al mese precedente	Variazioni % rispetto corrispondente mese anno precedente
Prodotti alimentari, bevande non alcoliche	0,6	0,2
Bevande alcoliche e tabacchi	0,0	0,3
Abbigliamento e Calzature	0,0	0,2
Abitazione, acqua, energia e combustibili	0,1	0,1
Mobili, articoli e servizi per la casa	0,0	0,2
Servizi sanitari e spese per la salute	0,1	0,3
Trasporti	-3,4	-3,5
Comunicazioni	0,2	-3,2
Ricreazioni, spettacoli e cultura	-0,6	-0,3
Istruzione	0,0	2,4
Servizi ricettivi e di ristorazione	-3,3	-3,8
Altri beni e servizi	0,2	0,8
<b>Indice generale</b>	<b>-0,7</b>	<b>-0,8</b>
<b>Indice generale al netto dei tabacchi</b>	<b>-0,8</b>	<b>-0,8</b>

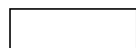
# CITTA' di TORINO

*Area Servizi Civici  
Servizio Statistica  
e Toponomastica*

**N.I.C.**

**Tassi Mensili**

Divisioni	Anno 2015 Variazioni Percentuali											
	Gennaio	Febbraio	Marzo	Aprile	Maggio	Giugno	Luglio	Agosto	Settembre	Ottobre	Novembre	Dicembre
Prodotti alimentari, bevande non alcoliche	0,6											
Bevande alcoliche e tabacchi	0,0											
Abbigliamento e Calzature	0,0											
Abitazione, acqua, energia e combustibili	0,1											
Mobili, articoli e servizi per la casa	0,0											
Servizi sanitari e spese per la salute	0,1											
Trasporti	-3,4											
Comunicazioni	0,2											
Ricreazioni, spettacoli e cultura	-0,6											
Istruzione	0,0											
Servizi Ricettivi e di Ristorazione	-3,3											
Altri beni e servizi	0,2											
<b>Indice generale</b>	<b>-0,7</b>											
<b>Indice generale al netto dei tabacchi</b>	<b>-0,8</b>											



Valori provvisori

# CITTA' di TORINO

*Area Servizi Civici  
Servizio Statistica  
e Toponomastica*

**N.I.C.**

**Tassi Annuali Tendenziali**

Divisioni	Anno 2015 Variazioni Percentuali											
	Gennaio	Febbraio	Marzo	Aprile	Maggio	Giugno	Luglio	Agosto	Settembre	Ottobre	Novembre	Dicembre
Prodotti alimentari, bevande non alcoliche	0,2											
Bevande alcoliche e tabacchi	0,3											
Abbigliamento e Calzature	0,2											
Abitazione, acqua, energia e combustibili	0,1											
Mobili, articoli e servizi per la casa	0,2											
Servizi sanitari e spese per la salute	0,3											
Trasporti	-3,5											
Comunicazioni	-3,2											
Ricreazioni, spettacoli e cultura	-0,3											
Istruzione	2,4											
Servizi Ricettivi e di Ristorazione	-3,8											
Altri beni e servizi	0,8											
<b>Indice generale</b>	<b>-0,8</b>											
<b>Indice generale al netto dei tabacchi</b>	<b>-0,8</b>											

Valori provvisori

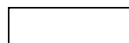
# CITTA' di TORINO

Area Servizi Civici  
Servizio Statistica  
e Toponomastica

## INDICI PREZZI AL CONSUMO N.I.C.

Mese : **GENNAIO 2015**

Divisioni	Variazioni Percentuali												
	gen-15	feb-15	mar-15	apr-15	mag-15	giu-15	lug-15	ago-15	set-15	ott-15	nov-15	dic-15	Inflazione Acquisita
	gen-14	feb-14	mar-14	apr-14	mag-14	giu-14	lug-14	ago-14	set-14	ott-14	nov-14	dic-14	
Prodotti alimentari, bevande non alcoliche	0,2												0,8
Bevande alcoliche e tabacchi	0,3												0,1
Abbigliamento e Calzature	0,2												-0,2
Abitazione, acqua, energia e combustibili	0,1												0,3
Mobili, articoli e servizi per la casa	0,2												0,1
Servizi sanitari e spese per la salute	0,3												0,1
Trasporti	-3,5												-4,5
Comunicazioni	-3,2												-0,5
Ricreazioni, spettacoli e cultura	-0,3												-0,5
Istruzione	2,4												1,8
Servizi Ricettivi e di Ristorazione	-3,8												-2,3
Altri beni e servizi	0,8												0,6
<b>Indice generale</b>	<b>-0,8</b>												<b>-0,7</b>
<b>Indice generale al netto dei tabacchi</b>	<b>-0,8</b>												<b>-0,7</b>



Valori provvisori

**Inflazione acquisita** rappresenta la variazione media dell'indice nell'anno indicato, ( Indici Medi Anno 2014 ) che si avrebbe ipotizzando che l'indice stesso (Indici Gennaio 2015 ) rimanga al medesimo livello dell'ultimo dato mensile disponibile nella restante parte dell'anno.



# CITTA' di TORINO

## Area Servizi Civici Servizio Statistica e Toponomastica

INDICI DEI PREZZI AL CONSUMO NIC

*Andamento dei prodotti a diversa frequenza d'acquisto*

**Base Anno 2010 = 100**

**Anno 2015**

Tipologia di Prodotto	GENNAIO		FEBBRAIO		MARZO		APRILE		MAGGIO		GIUGNO		LUGLIO		AGOSTO		SETTEMBRE		OTTOBRE		NOVEMBRE		DICEMBRE	
	Cong.	Tend.	Cong.	Tend.	Cong.	Tend.	Cong.	Tend.	Cong.	Tend.	Cong.	Tend.	Cong.	Tend.	Cong.	Tend.	Cong.	Tend.	Cong.	Tend.	Cong.	Tend.	Cong.	Tend.
Alta frequenza	-0,4	-1,6																						
Media frequenza	-1,4	-0,5																						
Bassa frequenza	0,1	0,0																						
<b>Indice generale</b>	<b>-0,7</b>	<b>-0,8</b>																						

Dall'indice generale dei prezzi al consumo per l'intera collettività (NIC),calcolato sui prezzi rilevati mensilmente in base alla classificazione del paniere Coicop, vengono elaborati i dati relativi a tre raggruppamenti riferiti alle diverse frequenze di acquisto dei prodotti da parte dei consumatori.

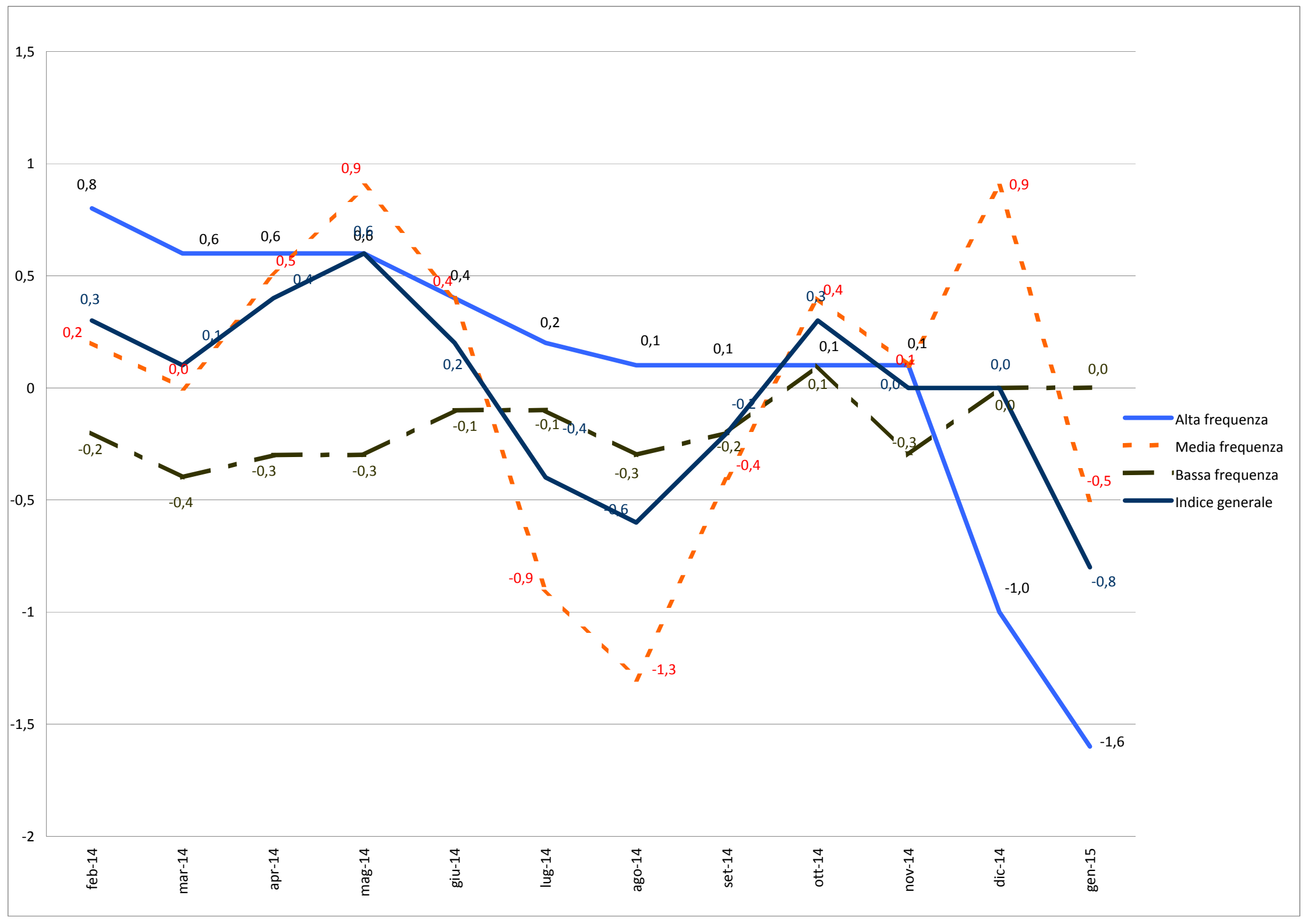
I tre raggruppamenti si dividono:

**Prodotti ad alta frequenza di acquisto:** includono,oltre ai generi alimentari,le bevande alcoliche ed analcoliche,i tabacchi ,le spese per l'affitto,i beni non durevoli per la casa,i servizi per la pulizia e manutenzione della casa,i carburanti,i trasporti urbani,i giornali e i periodici,i servizi di ristorazione,le spese di assistenza.

**Prodotti a media frequenza di acquisto:** comprendono,tra gli altri,le spese di abbigliamento,le tariffe elettriche e quelle relative all'acqua potabile e lo smaltimento dei rifiuti,i medicinali,,i servizi medici e quelli dentistici,i trasporti stradali,ferroviari marittimi e aerei,i servizi postali e telefonici,i servizi ricreativi e culturali,i pacchetti vacanze,i libri,gl alberghi e gli altri servizi di alloggio.

**Prodotti a bassa frequenza:**comprendono gli elettrodomestici,i servizi ospedalieri,l'acquisto dei mezzi di trasporto,i servizi di trasloco,gl apparecchi audiovisivi,fotografici e informatici,gl articoli sportivi.

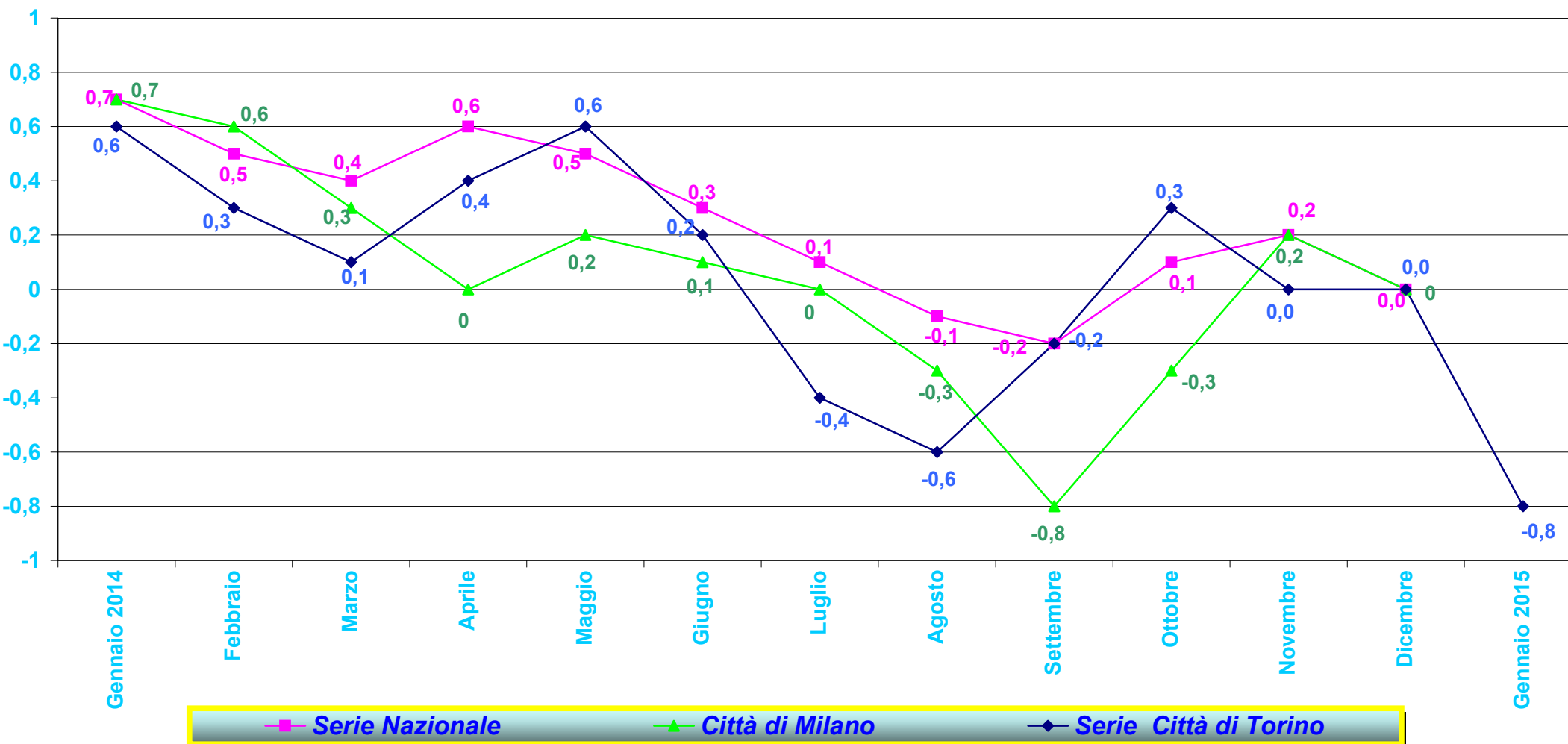






**AREA SERVIZI CIVICI  
SERVIZIO STATISTICA e  
TOPONOMASTICA**

**Indice Intera Collettività  
Andamento Tasso Tendenziale Annuo  
Confronto Serie Nazionale - Torino - Milano  
Anni 2014 - 2015**



# AREA SERVIZI CIVICI

## *Servizio Statistica e Toponomastica*

DESCRIZIONE	Var. % Anno Precedente	Var. % Mensile
Pane e cereali	-0,3	0,1
Carni	0,1	0,0
Pesci e prodotti ittici	2,2	0,6
Latte, formaggi e uova	-0,4	0,0
Oli e grassi	-0,6	-0,1
Frutta	-0,2	-1,4
Vegetali	0,5	5,3
Zucchero, confetture, miele, cioccolato e dolci	0,4	0,3
Prodotti alimentari n.a.c.	-1,1	-0,2
Caffè, tè e cacao	0,9	0,3
Acque minerali, bevande analcoliche, succhi di frutta e verdura	0,1	0,1
Alcolici	1,2	0,1
Vini	1,3	0,0
Birre	2,3	0,4
Tabacchi	-0,4	0,0
Indumenti	-0,5	0,0
Altri articoli d'abbigliamento e accessori per l'abbigliamento	3,2	0,0
Servizi di lavanderia, riparazione e noleggio abiti	1,8	0,0
Scarpe ed altre calzature	2,8	0,3
Riparazione e noleggio calzature	1,9	0,0
Affitti reali per l'abitazione principale	-0,2	-0,1
Prodotti per la riparazione e la manutenzione della casa	1,0	0,0

<b>Servizi per la riparazione e manutenzione della casa</b>	<b>0,8</b>	<b>0,0</b>
<b>Fornitura acqua</b>	<b>8,1</b>	<b>0,0</b>
<b>Raccolta rifiuti</b>	<b>-3,6</b>	<b>0,0</b>
<b>Raccolta acque di scarico</b>	<b>8,3</b>	<b>0,0</b>
<b>Altri servizi per l'abitazione n.a.c.</b>	<b>7,6</b>	<b>2,3</b>
<b>Energia elettrica</b>	<b>-1,6</b>	<b>-2,4</b>
<b>Gas</b>	<b>-3,6</b>	<b>0,0</b>
<b>Gasolio per riscaldamento</b>	<b>-16,3</b>	<b>-8,2</b>
<b>Combustibili solidi</b>	<b>13,1</b>	<b>7,6</b>
<b>Mobili e arredi</b>	<b>0,6</b>	<b>0,0</b>
<b>Tappeti e altri rivestimenti per pavimenti</b>	<b>0,0</b>	<b>0,0</b>
<b>Riparazione di mobili, arredi e rivestimenti per pavimenti</b>	<b>0,7</b>	<b>0,0</b>
<b>Articoli tessili per la casa</b>	<b>0,9</b>	<b>0,0</b>
<b>Grandi apparecchi domestici elettrici e non</b>	<b>-0,6</b>	<b>-0,2</b>
<b>Piccoli elettrodomestici</b>	<b>-3,6</b>	<b>0,1</b>
<b>Riparazione di apparecchi per la casa</b>	<b>8,0</b>	<b>1,8</b>
<b>Cristalleria, stoviglie e utensili domestici</b>	<b>0,9</b>	<b>0,0</b>
<b>Grandi utensili ed attrezzature per la casa ed il giardino</b>	<b>0,0</b>	<b>0,0</b>
<b>Piccoli utensili ed accessori vari</b>	<b>1,7</b>	<b>0,3</b>
<b>Beni non durevoli per la casa</b>	<b>-1,0</b>	<b>0,0</b>
<b>Servizi per la pulizia e la manutenzione della casa</b>	<b>0,0</b>	<b>0,0</b>
<b>Prodotti farmaceutici</b>	<b>-0,5</b>	<b>0,4</b>
<b>Altri prodotti medicali</b>	<b>0,1</b>	<b>0,0</b>
<b>Attrezzature ed apparecchi terapeutici</b>	<b>1,1</b>	<b>0,0</b>
<b>Servizi medici</b>	<b>1,5</b>	<b>0,0</b>
<b>Servizi dentistici</b>	<b>-0,3</b>	<b>0,0</b>
<b>Servizi paramedici</b>	<b>0,4</b>	<b>0,0</b>
<b>Servizi ospedalieri</b>	<b>0,0</b>	<b>0,0</b>
<b>Automobili</b>	<b>1,7</b>	<b>0,6</b>

<b>Motocicli e ciclomotori</b>	<b>0,3</b>	<b>0,0</b>
<b>Biciclette</b>	<b>-1,4</b>	<b>0,0</b>
<b>Pezzi di ricambio e accessori per mezzi di trasporto privati</b>	<b>-1,1</b>	<b>0,0</b>
<b>Carburanti e lubrificanti per mezzi di trasporto privati</b>	<b>-14,8</b>	<b>-6,4</b>
<b>Manutenzione e riparazione mezzi di trasporto privati</b>	<b>3,3</b>	<b>0,0</b>
<b>Altri servizi relativi ai mezzi di trasporto privati</b>	<b>1,3</b>	<b>1,0</b>
<b>Trasporto passeggeri su rotaia</b>	<b>-0,4</b>	<b>-0,4</b>
<b>Trasporto passeggeri su strada</b>	<b>0,4</b>	<b>0,3</b>
<b>Trasporto aereo passeggeri</b>	<b>-9,9</b>	<b>-26,5</b>
<b>Trasporto marittimo e per vie d'acqua interne</b>	<b>4,1</b>	<b>-1,4</b>
<b>Trasporto multimodale passeggeri</b>	<b>1,6</b>	<b>1,5</b>
<b>Acquisto di altri servizi di trasporto</b>	<b>-0,1</b>	<b>-0,1</b>
<b>Servizi postali</b>	<b>5,6</b>	<b>1,4</b>
<b>Apparecchi telefonici e telefax</b>	<b>-10,5</b>	<b>0,7</b>
<b>Servizi di telefonia e telefax</b>	<b>0,1</b>	<b>0,0</b>
<b>Apparecchi di ricezione, registrazione e riproduzione di suoni e immagini</b>	<b>-1,8</b>	<b>-0,2</b>
<b>Apparecchi fotografici e cinematografici e strumenti ottici</b>	<b>-2,4</b>	<b>-1,3</b>
<b>Apparecchi per il trattamento dell'informazione</b>	<b>-11,2</b>	<b>-0,7</b>
<b>Supporti di registrazione</b>	<b>-2,1</b>	<b>-3,7</b>
<b>Beni durevoli per ricreazione all'aperto</b>	<b>2,1</b>	<b>0,0</b>
<b>Strumenti musicali e beni durevoli per ricreazione al coperto</b>	<b>-0,3</b>	<b>0,0</b>
<b>Giochi, giocattoli e hobby</b>	<b>-3,1</b>	<b>0,3</b>
<b>Articoli sportivi, per campeggio e attività ricreative all'aperto</b>	<b>0,1</b>	<b>0,0</b>
<b>Articoli per giardinaggio, piante e fiori</b>	<b>4,2</b>	<b>-0,4</b>
<b>Animali domestici e relativi prodotti</b>	<b>2,7</b>	<b>0,2</b>
<b>Servizi veterinari e altri servizi per animali domestici</b>	<b>0,2</b>	<b>0,0</b>
<b>Servizi ricreativi e sportivi</b>	<b>3,5</b>	<b>0,6</b>
<b>Servizi culturali</b>	<b>0,8</b>	<b>0,1</b>
<b>Giochi, lotterie e scommesse</b>	<b>0,0</b>	<b>0,0</b>
<b>Libri</b>	<b>0,8</b>	<b>-0,8</b>

<b>Giornali e periodici</b>	<b>2,0</b>	<b>0,4</b>
<b>Articoli di cartoleria e materiale da disegno</b>	<b>1,2</b>	<b>0,0</b>
<b>Pacchetti vacanza</b>	<b>-0,8</b>	<b>-6,2</b>
<b>Scuola dell'infanzia ed istruzione primaria</b>	<b>2,4</b>	<b>0,0</b>
<b>Istruzione secondaria</b>	<b>1,7</b>	<b>0,0</b>
<b>Istruzione universitaria</b>	<b>2,4</b>	<b>0,0</b>
<b>Corsi d'istruzione e di formazione</b>	<b>2,9</b>	<b>0,0</b>
<b>Ristoranti, bar e simili</b>	<b>0,3</b>	<b>0,0</b>
<b>Mense</b>	<b>-2,9</b>	<b>0,0</b>
<b>Servizi di alloggio</b>	<b>-14,4</b>	<b>-12,5</b>
<b>Servizi di parrucchiere e trattamenti di bellezza</b>	<b>0,4</b>	<b>0,4</b>
<b>Apparecchi elettrici per la cura della persona</b>	<b>1,2</b>	<b>0,3</b>
<b>Altri apparecchi non elettrici, articoli e prodotti per la cura della persona</b>	<b>-0,8</b>	<b>0,2</b>
<b>Gioielleria ed orologeria</b>	<b>-1,9</b>	<b>0,0</b>
<b>Altri effetti personali</b>	<b>1,7</b>	<b>0,3</b>
<b>Assistenza sociale</b>	<b>-0,2</b>	<b>0,1</b>
<b>Servizi assicurativi connessi alla salute</b>	<b>-1,4</b>	<b>0,0</b>
<b>Assicurazioni sui mezzi di trasporto</b>	<b>-1,3</b>	<b>0,0</b>
<b>Altri servizi finanziari n.a.c.</b>	<b>0,1</b>	<b>0,0</b>
<b>Altri servizi n.a.c.</b>	<b>5,5</b>	<b>0,1</b>