

PIANO DI EVACUAZIONE

ai sensi D.Lgs. 81/08 e D.M. 10 marzo 1998

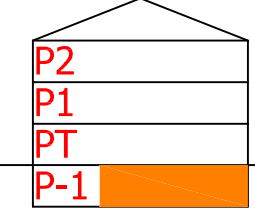
PIANO SEMINTERRATO

CITTÀ DI TORINO		
Emissione	Autore	Controllato ed emesso da
Lug. 2010	R.S.P.P.	S.P.P.

DIVISIONE SERVIZI SOCIALI E RAPPORTI CON LE ASL.
SERVIZIO FORMAZIONE EDUCAZIONE PERMANENTE (S.F.E.P.)

Via Cellini, 14

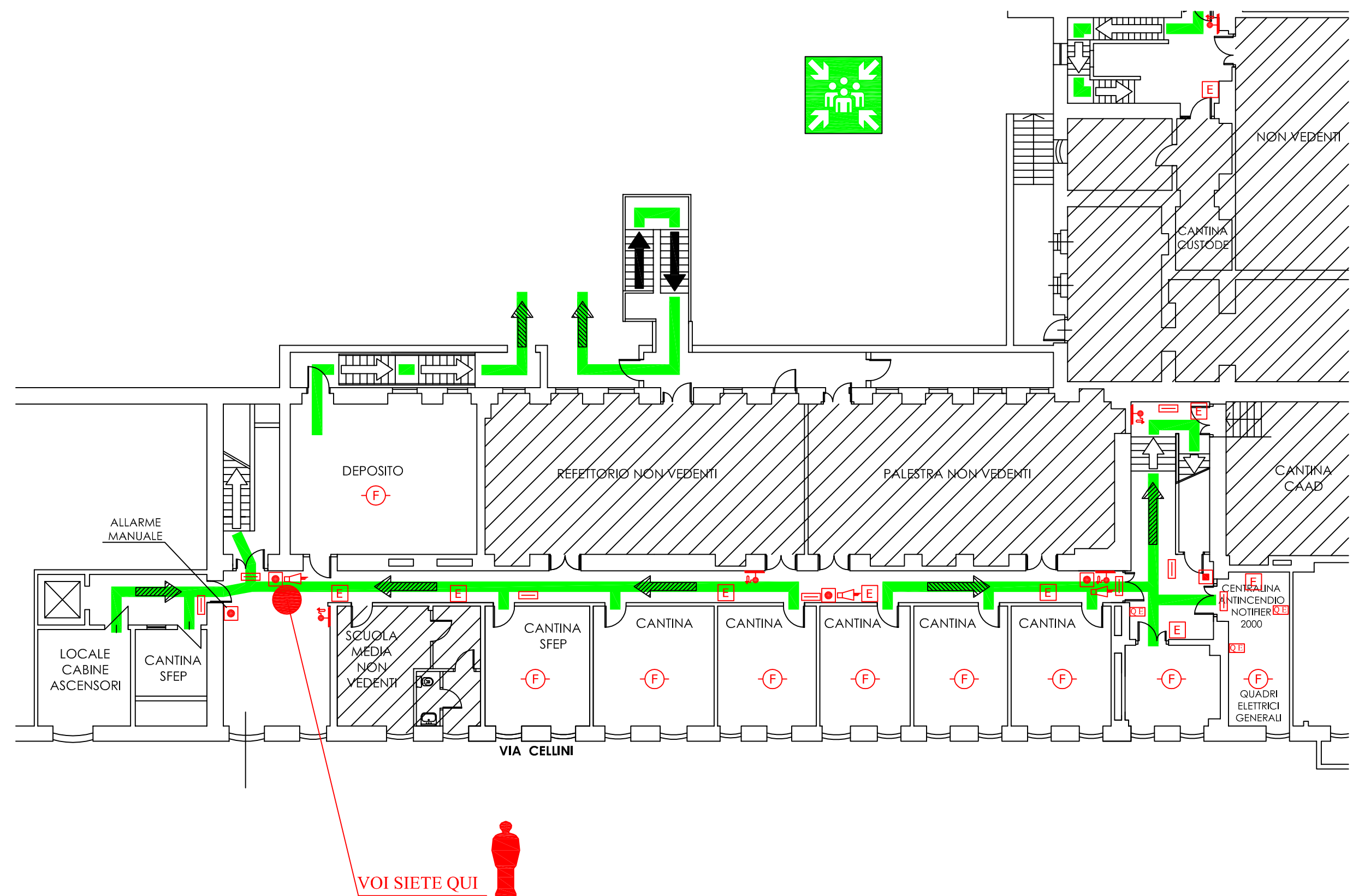
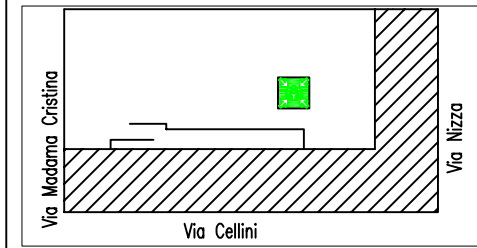
IDENTIFICAZIONE AREA INTERNA



LEGENDA

- Estintore
- Idrante
- Rivelatore di fumo
- Valvola intercettazione gas
- Quadro elettrico generale
- Centralina Antincendio
- Illuminazione di sicurezza
- Interruttore generale
- Pulsante allarme
- Segnalatore acustico
- Uscita di emergenza
- Punto di raccolta
- Medicazione
- Spazio calmo
- Locale tecnico
- Archivio
- Centro coordinamento emergenze
- Percorso d'esodo privo di ostacoli
- Percorso d'esodo in discesa privo di ostacoli
- Percorso d'esodo in salita privo di ostacoli
- Percorso d'esodo orizzontale privo di ostacoli

AREA ESTERNA DI RACCOLTA



VOI SIETE QUI

