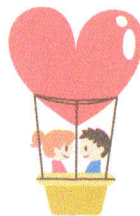


## MODALITÀ DEGLI INCONTRI



Gli incontri serali sono dedicati agli interventi degli esperti sui diversi temi e alla riflessione comune.



## WEEKEND



Nei **weekend** trovano spazio anche momenti di riflessione individuali e di coppia, di **condivisione** e di attività in gruppo.



## LEZIONI DI CUCINA

Le **lezioni di cucina** prevedono la spiegazione e la preparazione delle **ricette** a cura dell'esperto seguite dalla cena per gustare i prodotti presentati.

punto  famiglia

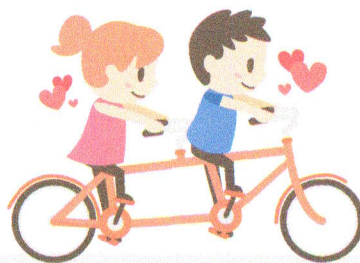
Via Goffredo Casalis, 72 - TORINO  
Tel. 011.4475906  
Mail [info@puntofamilia.it](mailto:info@puntofamilia.it)

## SEGRETERIA

dal lunedì al venerdì 14.00-19.00

## SEGUICI

[costruireindue.it](http://costruireindue.it)  
[facebook.com/costruireindue](https://facebook.com/costruireindue)



## COSTRUIRE IN DUE

punto  famiglia

### Psicologia

Conflitti  
Comunicazione di coppia  
Intesa e intimità  
Fattori di origine  
Dinamiche di coppia

### Cucina

Piatti d'isote e di Privilegio  
La Pesca  
Vegetariani?  
Autismo e lavoro

### Etica

Perché in Chiesa  
Alla scoperta dell'IO  
Anche secondo Dio  
Fedeltà e pudor?  
Il figlio: dover e responsabilità

### Salute

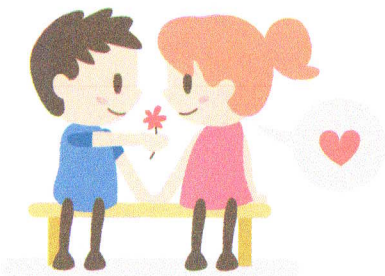
Psicologia della sessualità  
Vivere insieme con l'ansia  
Infertilità, Fertilità e Gravidanza  
Mitosi naturali

### Coppie e Società

Diritto di famiglia  
Famiglie solitarie  
Economia familiare  
& progetto di coppia  
Anziani e Social  
Affido familiare



## Percorso per la VITA DI COPPIA



Un percorso con esperti  
e con altre coppie per

IMPARARE

CONFRONTARSI

CRESCERE  
INSIEME



## PER CHI

Il percorso è aperto sia alle coppie che progettano il matrimonio, sia a quelle che ancora non hanno deciso.



## PERCHÈ



Per aiutare la coppia a riflettere sul proprio progetto di vita insieme, per migliorare la relazione e la capacità di affrontare i conflitti.



## COME E QUANDO

1 o 2 incontri settimanali  
mercoledì / venerdì dalle 21.00 alle 23.00  
3 weekend + 1 domenica conclusiva

2 cicli di incontri  
da ottobre a febbraio  
da febbraio a giugno

## GLI INCONTRI

### PSICOLOGIA

Conoscenza e comunicazione nella coppia  
Intesa sessuale  
Progettualità di coppia  
Diventare genitori  
Famiglie d'origine  
Famiglia e lavoro

### ETICA

La coppia e il messaggio biblico  
Il figlio, dono e responsabilità  
Spiritualità di coppia  
Perché in chiesa?  
Le età della coppia

### MEDICINA

Fisiologia della sessualità e riproduzione  
Gestione fertilità / infertilità e gravidanze  
Metodi naturali

### CUCINA

Menu delicato e menu robusto  
Le feste e i dolci

### E ANCORA

Famiglia solidale  
Diritto di famiglia  
Economia familiare  
Affido e adozione

