

La CITTA' di TORINO

LA RICERCA del LAVORO – 2009

Gli ingressi in mobilità dei residenti in Torino

Fonte: SILP – Centri per l'Impiego; elaborazioni Osservatorio Mercato del Lavoro di Torino
Estrazione dati al 31/12/2009

Indice delle tavole

1. Numero totale di ingressi in mobilità	2
2. Gli ingressi in mobilità per genere	2
3. Gli ingressi in mobilità per età	3
5. Gli ingressi in mobilità per macro-settore di attività.....	4
6. Tipologia di mobilità	4

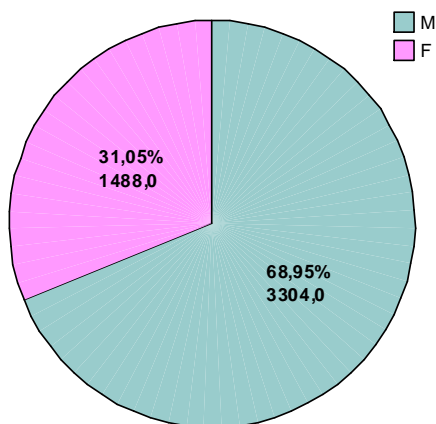
Osservatorio sul Mercato del Lavoro della Città di Torino

1. Numero totale di ingressi in mobilità

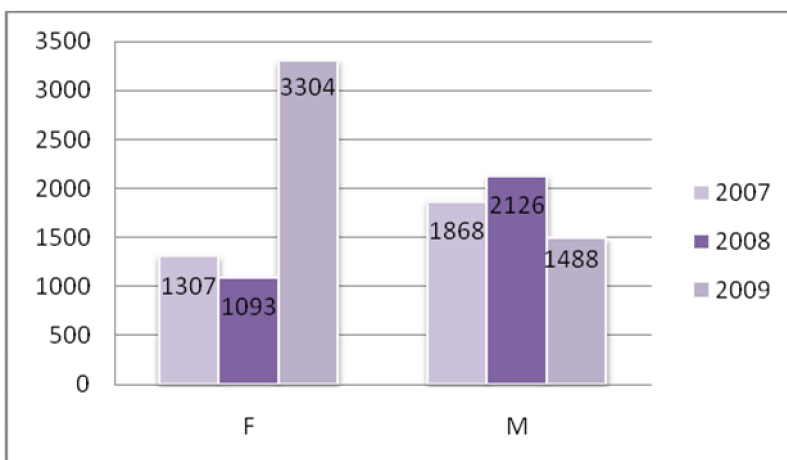
Anni	N.
2006	3092
2007	3175
2008	3219
2009	4792

ANNO 2009

2. Gli ingressi in mobilità per genere



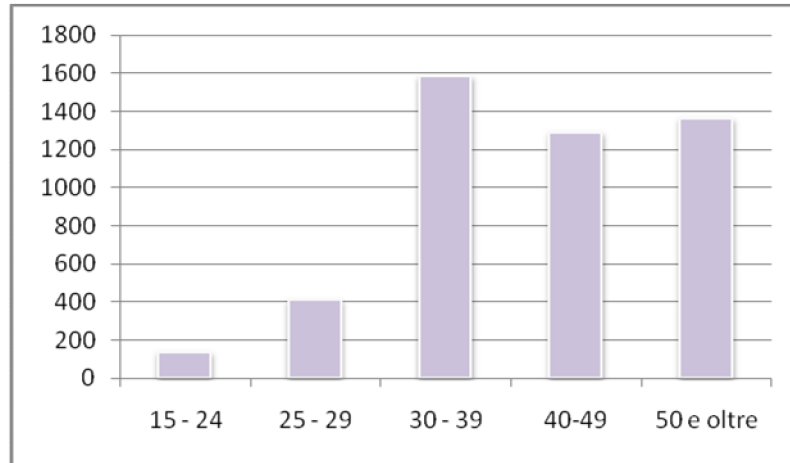
Ingressi in mobilità per genere per anno di ingresso



Osservatorio sul Mercato del Lavoro della Città di Torino

3. Gli ingressi in mobilità per età – anno 2009

	N.	%
15-24	138	2,9
25-29	412	8,6
30-39	1586	33,1
40-49	1291	26,9
50 e oltre	1365	28,5
Totale	4792	100,00



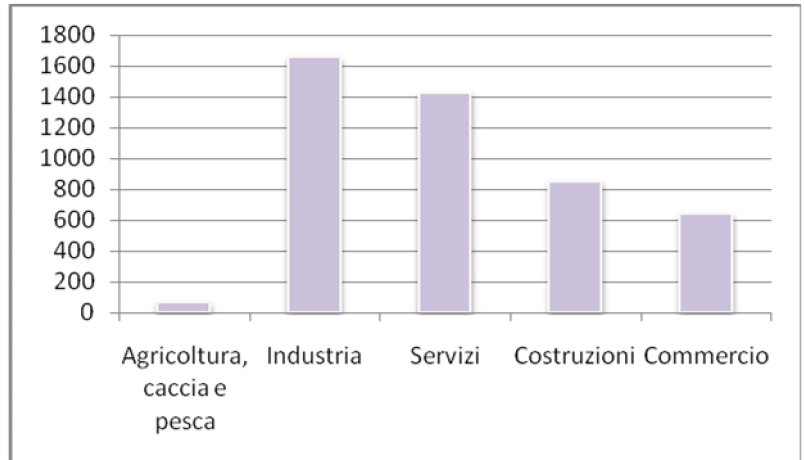
4. Posizioni professionali dei nuovi ingressi in mobilità (prime 25) – Classificazione delle professioni ISTAT 4 digit – anno 2009

	N.	%
Manovali e personale non qualif. dell'edilizia civile	312	6,5
Personale non qualif. attività ind.	288	6,0
Personale segreteria	275	5,7
Commessi e assimilati	210	4,4
Muratori pietra, mattoni, refrattari	182	3,8
Segretari, archivisti, tecnici affari generali	164	3,4
Facchini, Add. spostamento merci	143	3,0
Fonditori Cond. altoforno, convertitori e raffinazione	139	2,9
Personale Add. a gestione stock, dei magazzini	132	2,8
Operai Add. ai servizi igiene e pulizia	132	2,8
Autisti taxi, Cond. automobili e furgoni	120	2,5
Operatori su macchine calcolo e elaborazione dati	103	2,1
Operai su macchine utensili autom. e semiautom. ind.	98	2,0
Contabili	93	1,9
Cuochi alberghi e ristoranti	89	1,9
Meccanici artigianali, riparatori e manutentori automobili	89	1,9
Elettricisti costruzioni civili	76	1,6
Tecnici informatici	75	1,6
Informatici e telematici	71	1,5
Add. non qualificati a servizi pulizia az. ed enti pubblici	70	1,5
Camerieri	69	1,4
Carpentieri e falegnami edilizia (esclusi i parchettisti)	67	1,4
Montatori carpenteria metallica	54	1,1
Saldatori e tagliatori a fiamma	51	1,1
Personale Add. archivi, schedari	49	1,0

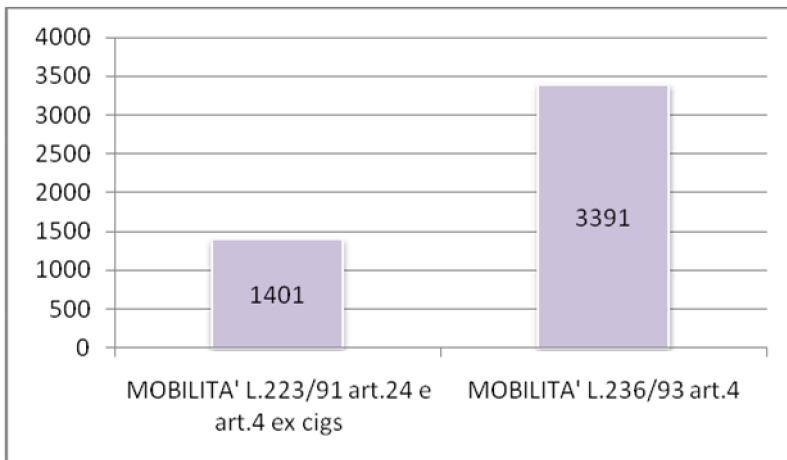
Osservatorio sul Mercato del Lavoro della Città di Torino

5. Gli ingressi in mobilità per macro-settore di attività – anno 2009

	N.	%
Agricoltura, caccia e pesca	65	1,4
Industria	1656	34,6
Servizi	1425	29,7
Costruzioni	852	17,8
Commercio	639	13,3
Attività non determinate	155	3,2
Total	4792	100,0



6. Tipologia di mobilità



Tipologia di mobilità – confronto 2007-2008-2009

