

La CITTA' di TORINO

LA RICERCA del LAVORO – 2008

Gli ingressi in mobilità dei residenti in Torino

Fonte: SILP – Centri per l'Impiego; elaborazioni Osservatorio Mercato del Lavoro di Torino
Estrazione dati al 31/12/2008

Indice delle tavole

1. Numero totale di ingressi in mobilità	2
2. Gli ingressi in mobilità per genere	2
3. Gli ingressi in mobilità per età	3
5. Gli ingressi in mobilità per macro-settore di attività	3
6. Tipologia di mobilità.....	4

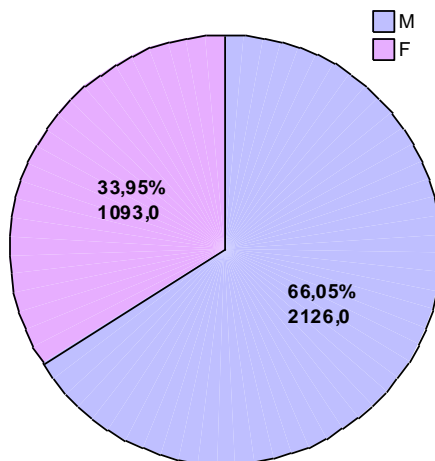
Osservatorio sul Mercato del Lavoro della Città di Torino

1. Numero totale di ingressi in mobilità

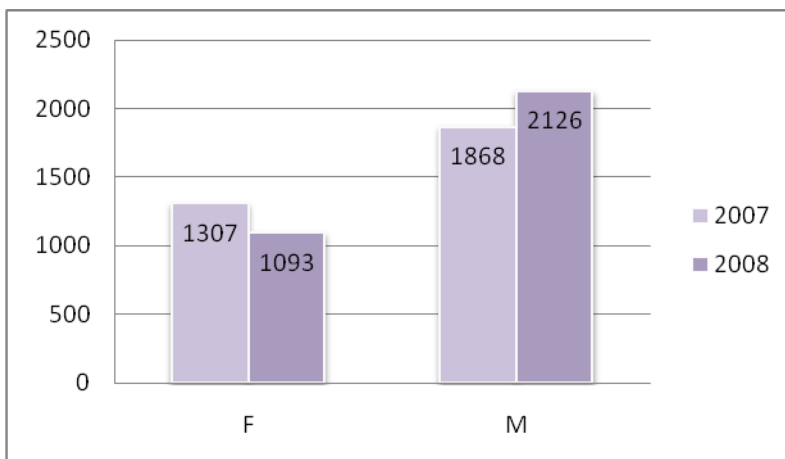
Anni	N.
2006	3092
2007	3175
2008	3219

ANNO 2008

2. Gli ingressi in mobilità per genere



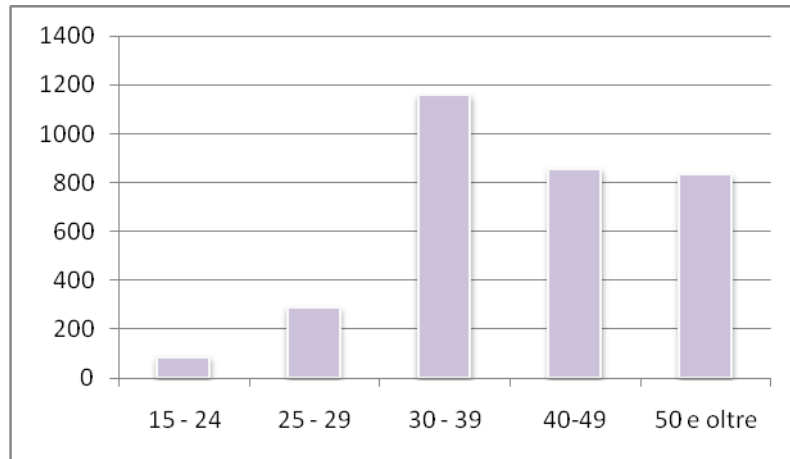
Ingressi in mobilità per genere per anno di ingresso



Osservatorio sul Mercato del Lavoro della Città di Torino

3. Gli ingressi in mobilità per età

	N.	%
15 - 24	86	2,7
25 - 29	288	8,9
30 - 39	1157	35,9
40-49	856	26,6
50 e oltre	832	25,8
Total	3219	100,0



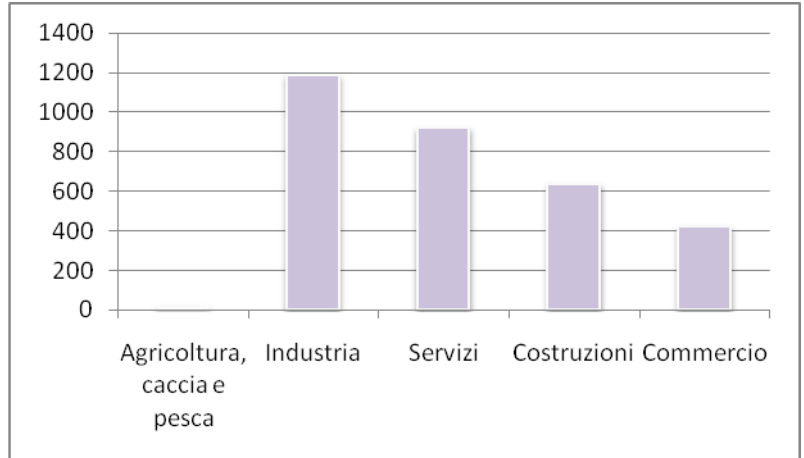
4. Posizioni professionali dei nuovi ingressi in mobilità (prime 25) – Classificazione delle professioni ISTAT 4 digit

	N.	%
Personale non qualif. attività ind.	268	8,3
Manovali e personale non qualif. dell'edilizia civile	232	7,2
Segretari, archivisti, tecnici affari generali	184	5,7
Muratori pietra, mattoni, refrattari	149	4,6
Commessi e assimilati	148	4,6
Personale segreteria	120	3,7
Fonditori Cond. altoforno, convertitori e raffinazione	103	3,2
Operatori su macchine calcolo e elaborazione dati	88	2,7
Autisti taxi, Cond. automobili e furgoni	85	2,6
Personale Add. a gestione stock, dei magazzini	83	2,6
Operai Add. ai servizi igiene e pulizia	71	2,2
Meccanici artigianali, riparatori e manutentori automobili	70	2,2
Contabili	69	2,1
Assembl. serie parti macchine	68	2,1
Operai su macchine utensili autom. e semiautom. ind.	61	1,9
Cuochi alberghi e ristoranti	53	1,6
Carpentieri e falegnami edilizia (esclusi i parchettisti)	51	1,6
Personale Add. archivi, schedari	49	1,5
Camerieri	42	1,3
Elettricisti costruzioni civili	42	1,3
Informatici e telematici	38	1,2
Baristi e assimilati	34	1,1
Altri operai Add. all'assembl. e produz. serie articoli ind.	33	1,0
Facchini, Add. spostamento merci	32	1,0
Add. non qualificati a servizi pulizia az. ed enti pubblici	31	1,0

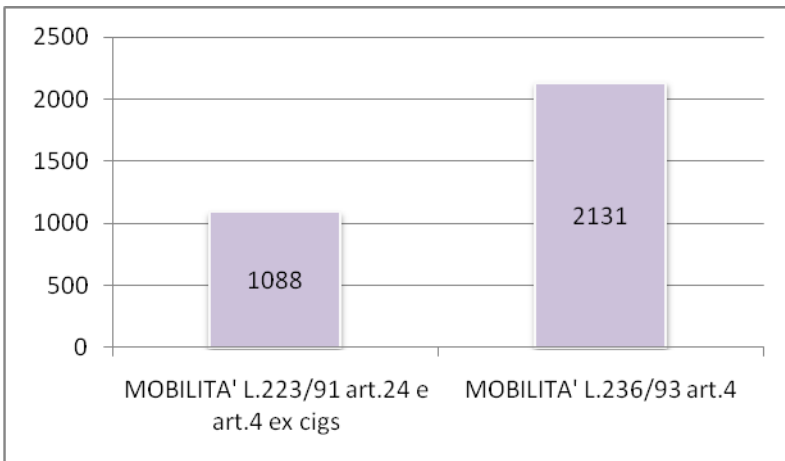
Osservatorio sul Mercato del Lavoro della Città di Torino

5. Gli ingressi in mobilità per macro-settore di attività

	N.	%
Agricoltura, caccia e pesca	10	,3
Industria	1187	36,9
Servizi	919	28,5
Costruzioni	636	19,8
Commercio	419	13,0
Attività non determinate	48	1,5
Total	3219	100,0



6. Tipologia di mobilità



Tipologia di mobilità – confronto 2007-2008

