

La CITTA' di TORINO

LA RICERCA del LAVORO – 2007

Gli ingressi in mobilità dei residenti in Torino

Fonte: SILP – Centri per l'Impiego; elaborazioni Osservatorio Mercato del Lavoro di Torino
Estrazione dati al 31/12/2007

Indice delle tavole

1. Numero totale di ingressi in mobilità	2
2. Gli ingressi in mobilità per genere	2
3. Gli ingressi in mobilità per età	3
5. Gli ingressi in mobilità per macro-settore di attività	4
6. Tipologia di mobilità.....	4

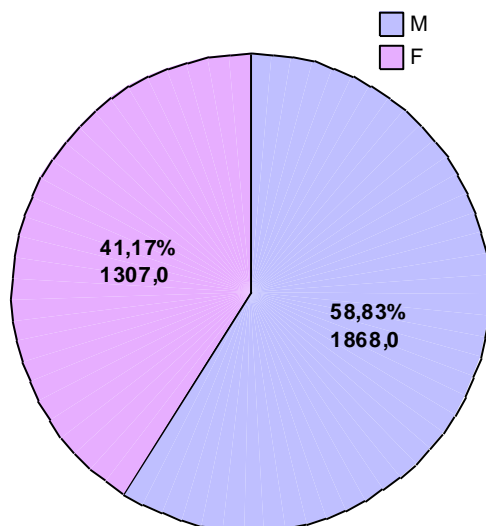
Osservatorio sul Mercato del Lavoro della Città di Torino

1. Numero totale di ingressi in mobilità

Anni	N.
2005	3379
2006	3092
2007	3175

ANNO 2007

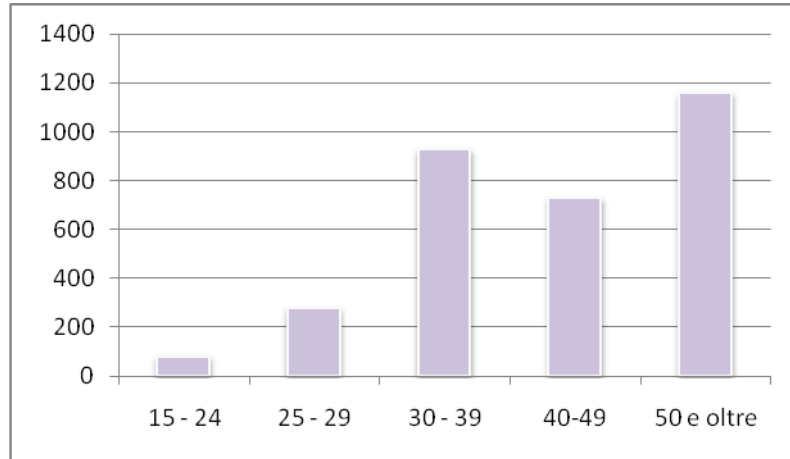
2. Gli ingressi in mobilità per genere



Osservatorio sul Mercato del Lavoro della Città di Torino

3. Gli ingressi in mobilità per età

	N.	%
15 - 24	81	2,6
25 - 29	279	8,8
30 - 39	928	29,2
40-49	729	23,0
50 e oltre	1158	36,5
Total	3175	100,0



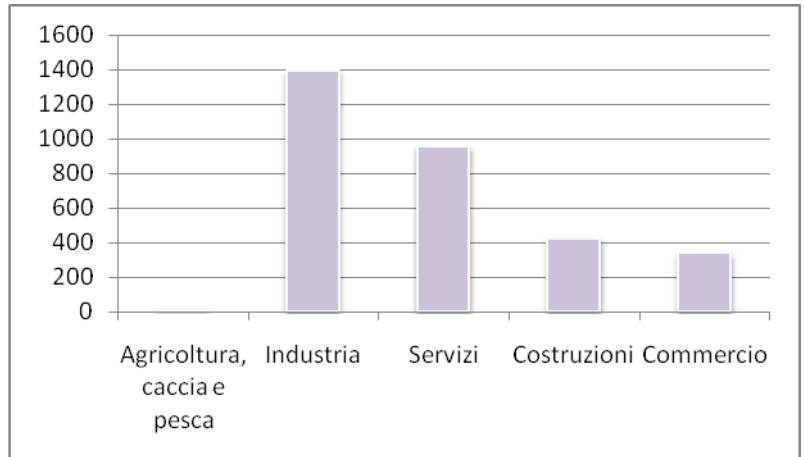
4. Posizioni professionali dei nuovi ingressi in mobilità (prime 25) – Classificazione delle professioni ISTAT 4 digit

	N.	%
Operatori su macchine calcolo e elaborazione dati	410	12,9
Personale non qualif. attività ind.	405	12,8
Segretari, archivisti, tecnici affari generali	268	8,4
Meccanici artigianali, riparatori e manutentori automobili	167	5,3
Muratori pietra, mattoni, refrattari	128	4,0
Commessi e assimilati	121	3,8
Manovali e personale non qualif. dell'edilizia civile	121	3,8
Cond. catene montaggio automatizzate	111	3,5
Facchini, Add. spostamento merci	84	2,6
Personale Add. a gestione stock, dei magazzini	65	2,0
Autisti taxi, Cond. automobili e furgoni	58	1,8
Operai su macchine utensili autom. e semiautom. ind.	53	1,7
Camerieri	52	1,6
Personale segreteria	49	1,5
Operai Add. ai servizi igiene e pulizia	43	1,4
Cuochi alberghi e ristoranti	42	1,3
Baristi e assimilati	41	1,3
Fonditori Cond. altoforno, convertitori e raffinazione	40	1,3
Tecnici fisici	36	1,1
Elettricisti costruzioni civili	36	1,1
Tecnici informatici	31	1,0
Add. non qualificati a servizi pulizia az. ed enti pubblici	30	0,9
Contabili	29	0,9
Personale Add. archivi, schedari	25	0,8
Disegnatori ind.	20	0,6

Osservatorio sul Mercato del Lavoro della Città di Torino

5. Gli ingressi in mobilità per macro-settore di attività

	N.	%
Agricoltura, caccia e pesca	5	,2
Industria	1391	43,8
Servizi	955	30,1
Costruzioni	426	13,4
Commercio	338	10,6
Attività non determinate	60	1,9
Total	3175	100,0



6. Tipologia di mobilità

