

Indicatore 1

LAVORATORI E LAVORATRICI DISPONIBILI AL LAVORO

Indice dei grafici:

- Per semestre ed area (Torino e resto della Provincia)
- Per semestre e genere
- Per semestre e classi di età
- Per semestre e titolo di studio
- Per semestre e nazionalità

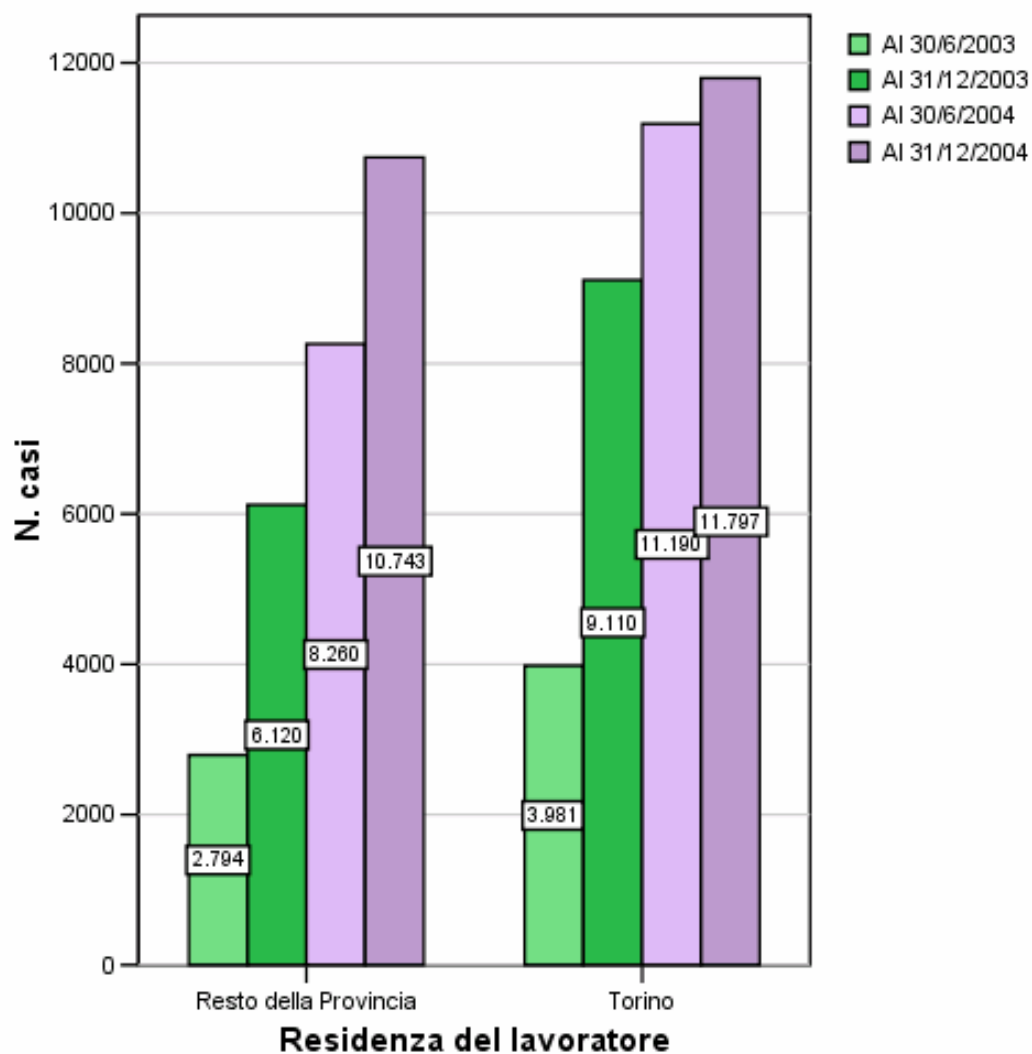
■ *Profili professionali più diffusi tra lavoratori e lavoratrici disponibili al lavoro - prime dieci professioni:*

- disponibili al 30 Giugno 2003
- disponibili al 31 Dicembre 2003
- disponibili al 30 Giugno 2004
- disponibili al 31 Dicembre 2004

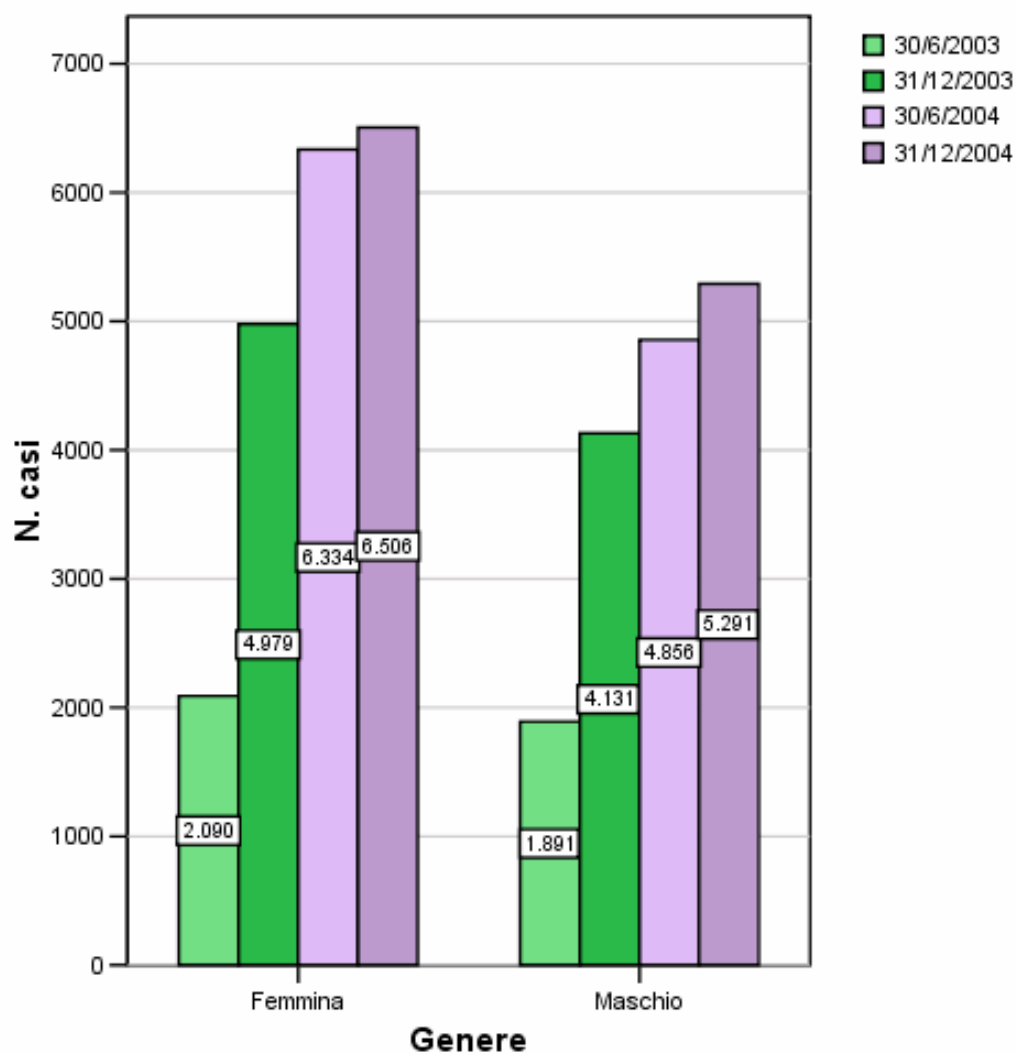
- Disponibili sul territorio della città

Lavoratori e lavoratrici disponibili al lavoro

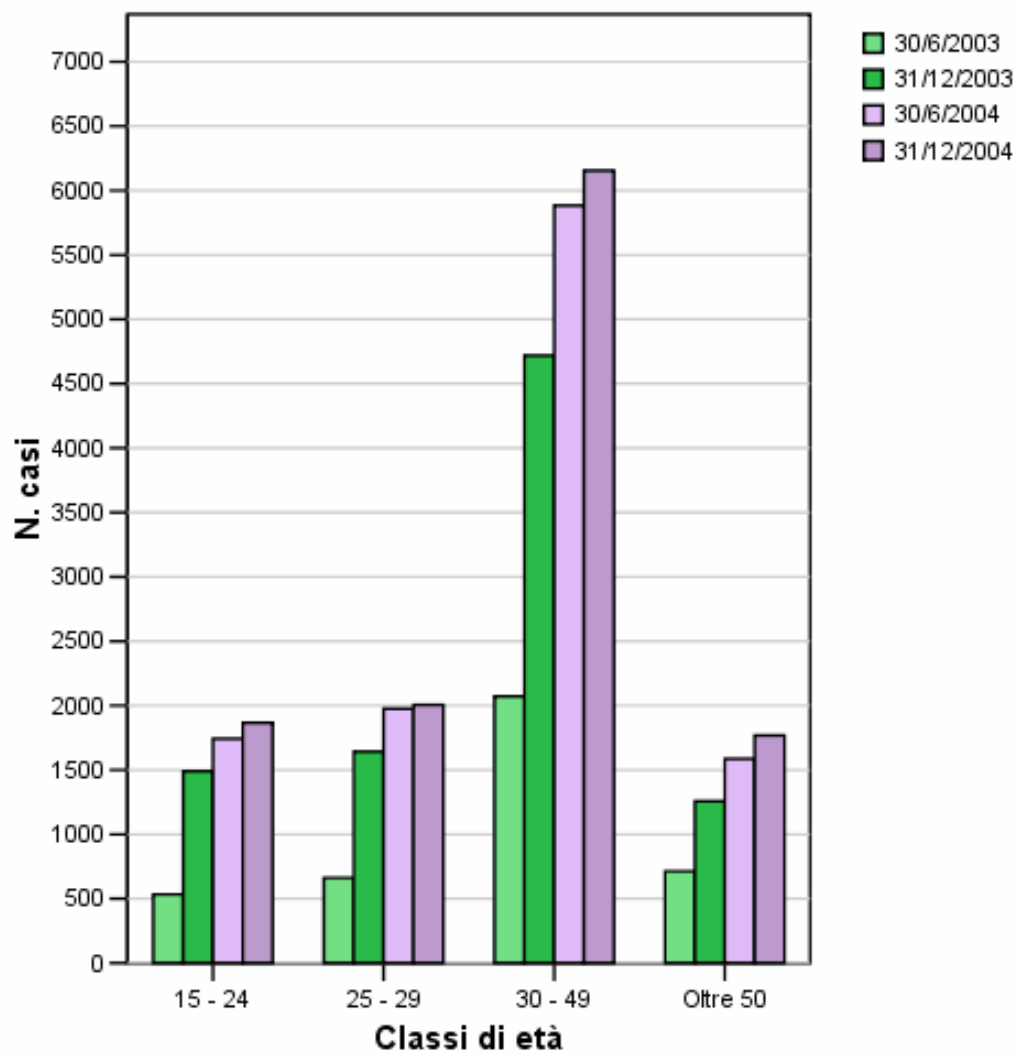
Per semestre ed area (Torino e resto della Provincia)



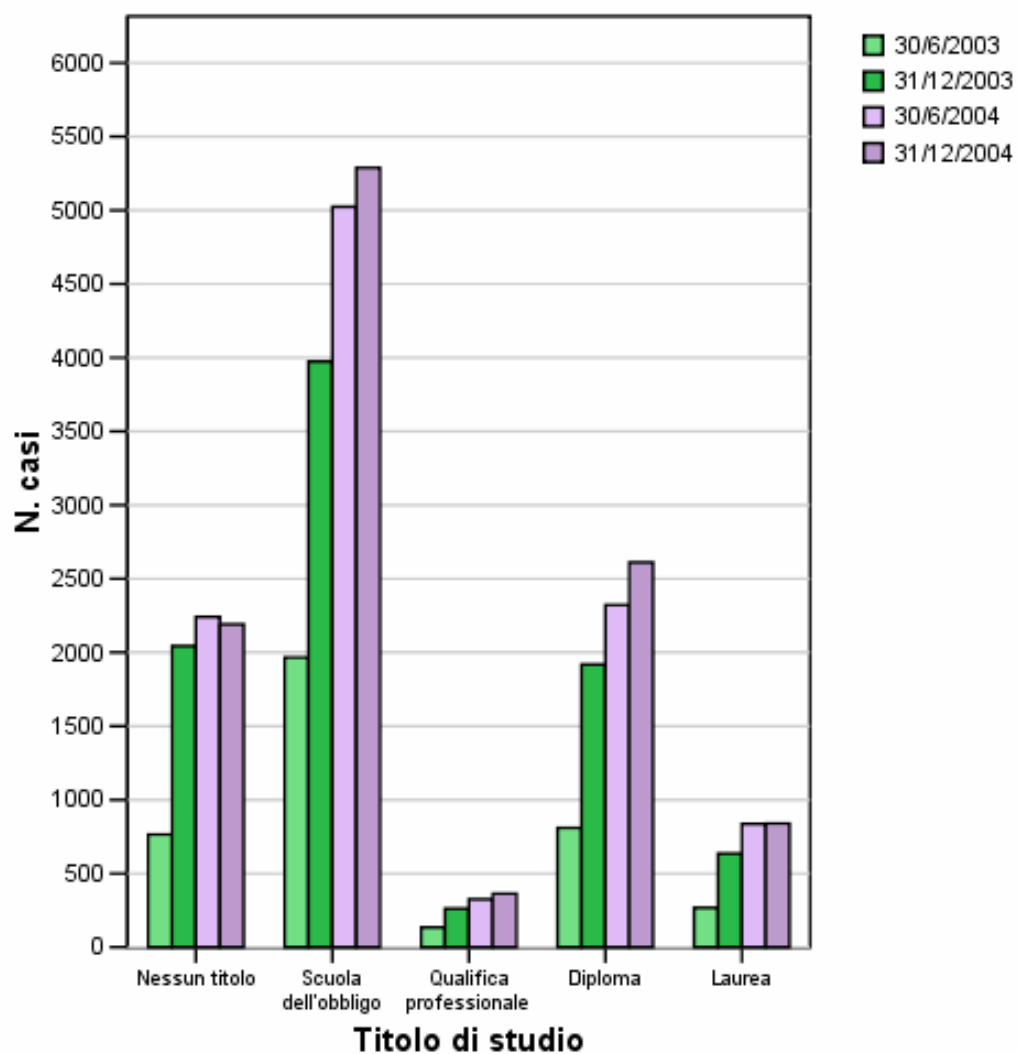
Per semestre e genere



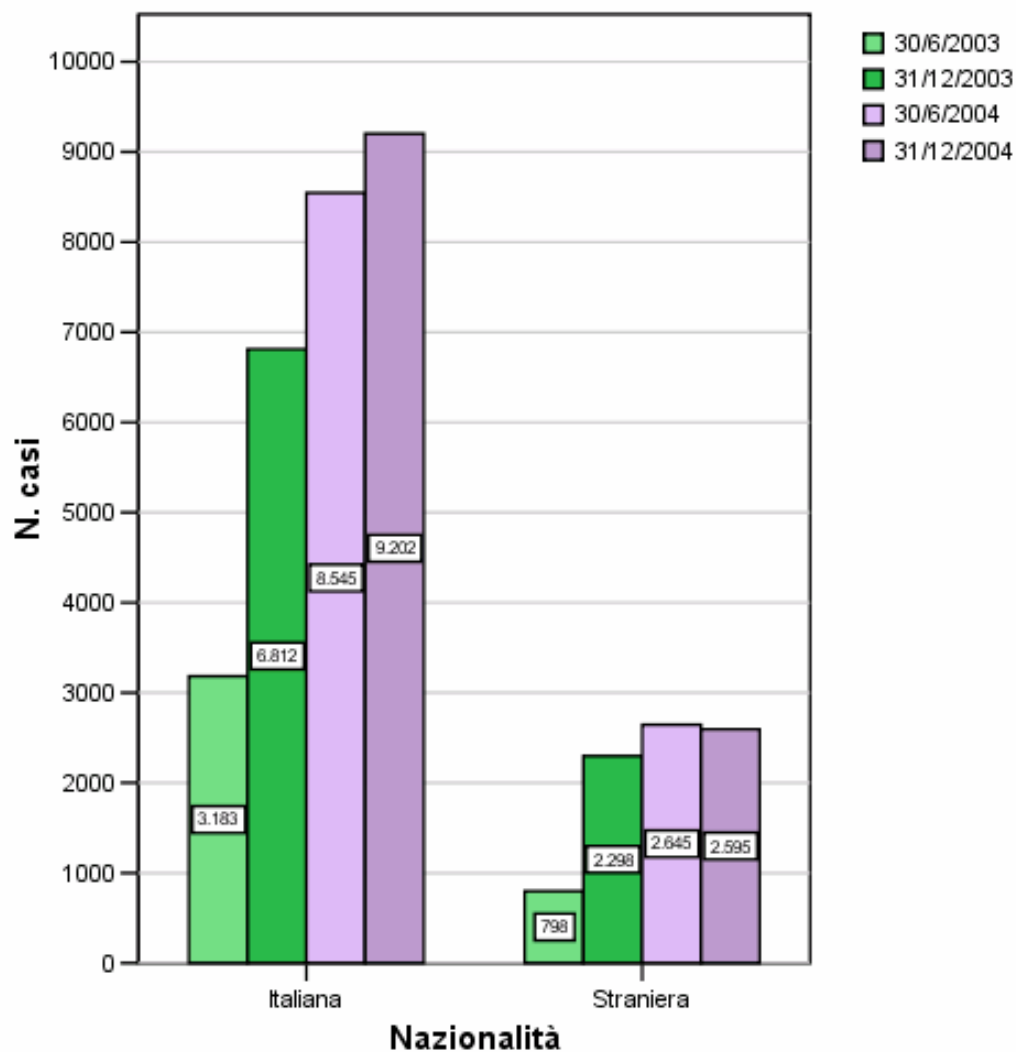
Per semestre ed classi di età



Per semestre e titolo di studio



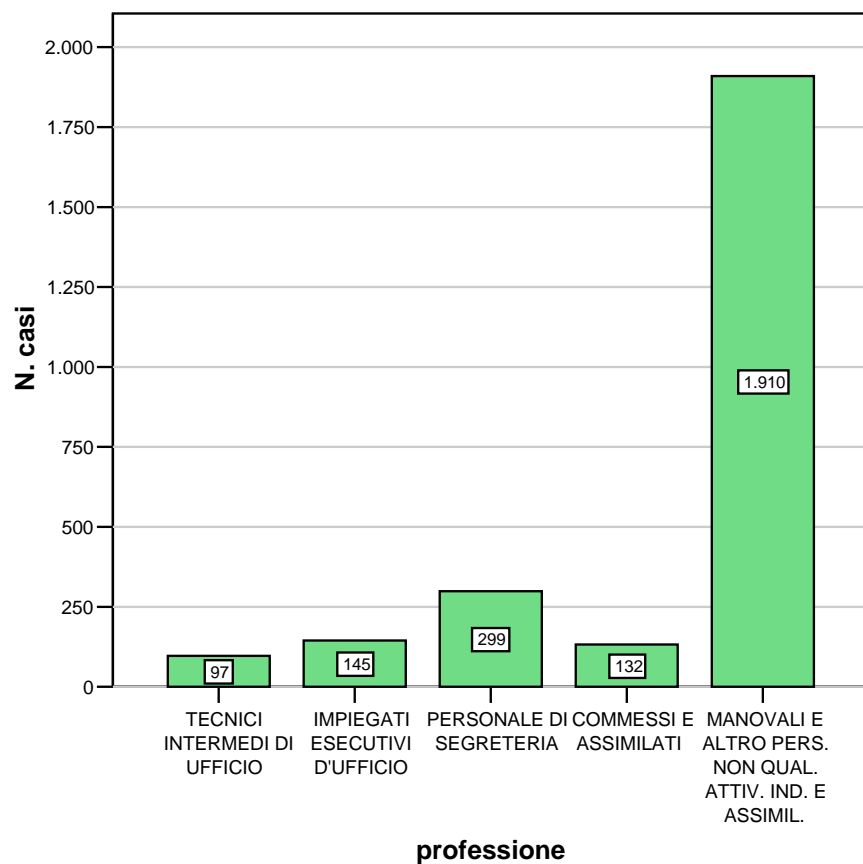
Per semestre e nazionalità



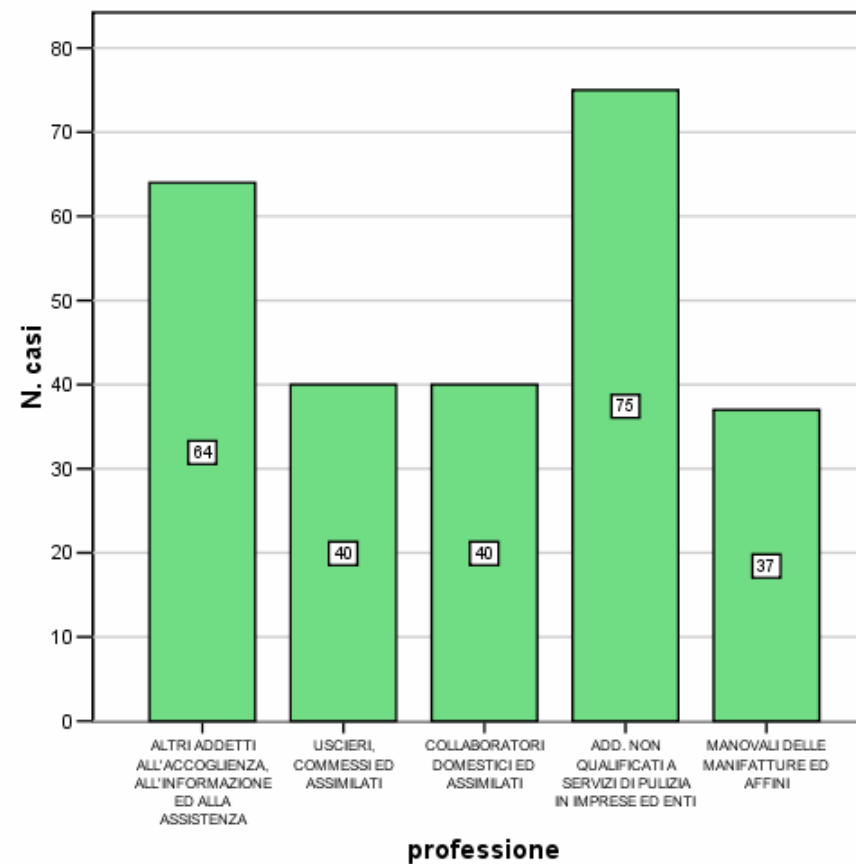
Profili professionali più diffusi tra lavoratori e lavoratrici disponibili al lavoro

Al 30 Giugno 2003

Prime cinque professioni

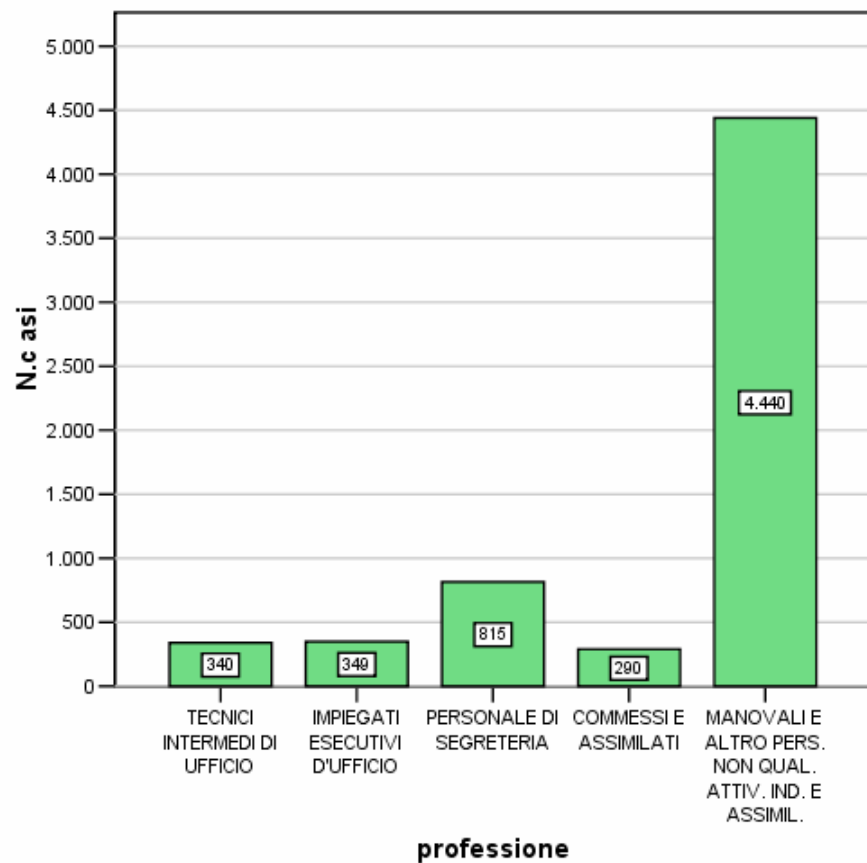


Seconde cinque professioni

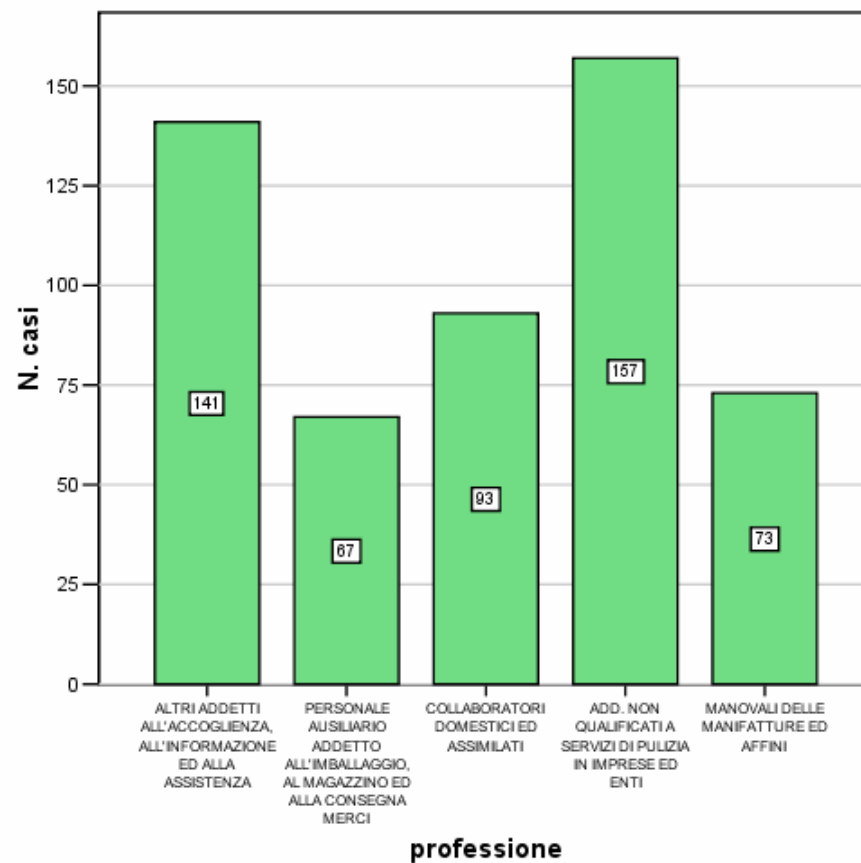


Al 31 Dicembre 2003

● Prime cinque professioni

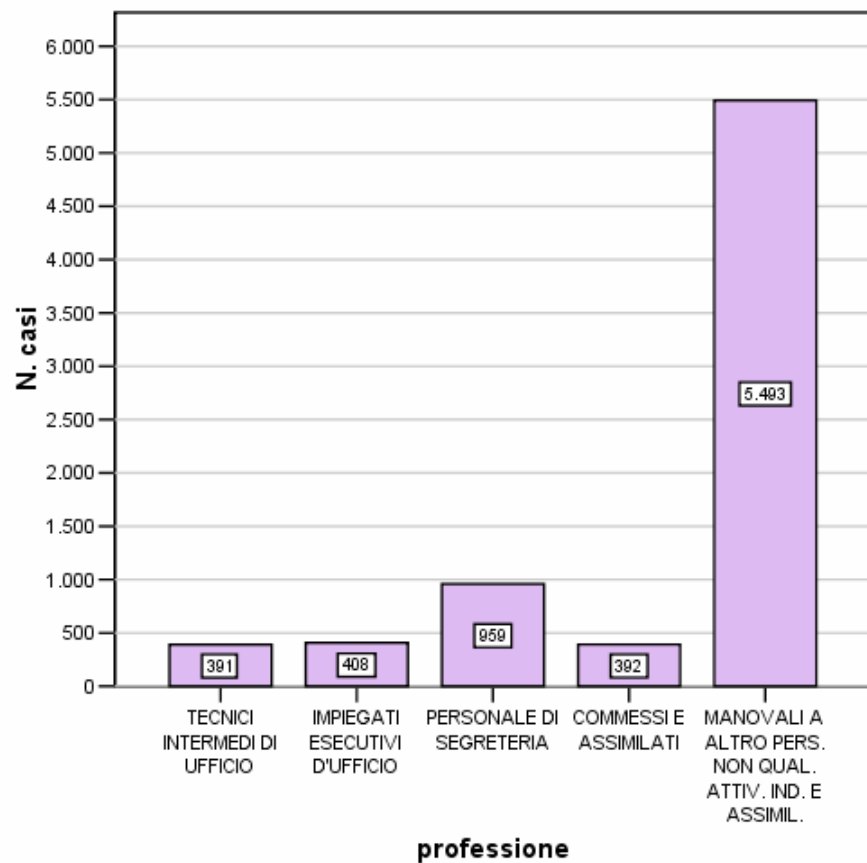


● Seconde cinque professioni

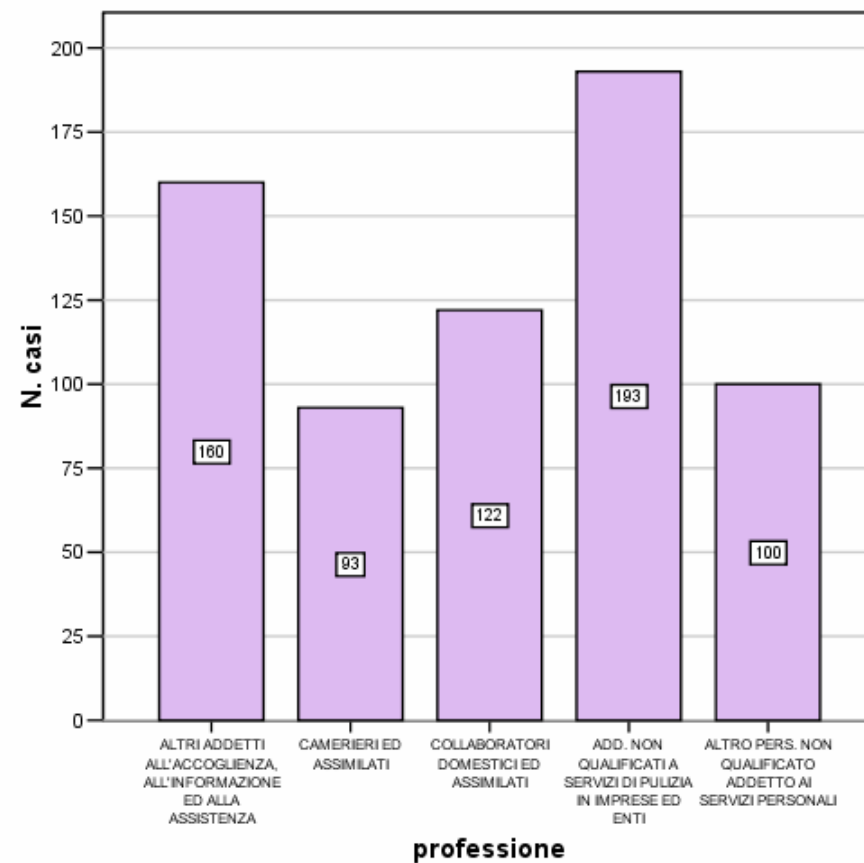


Al 30 Giugno 2004

● Prime cinque professioni

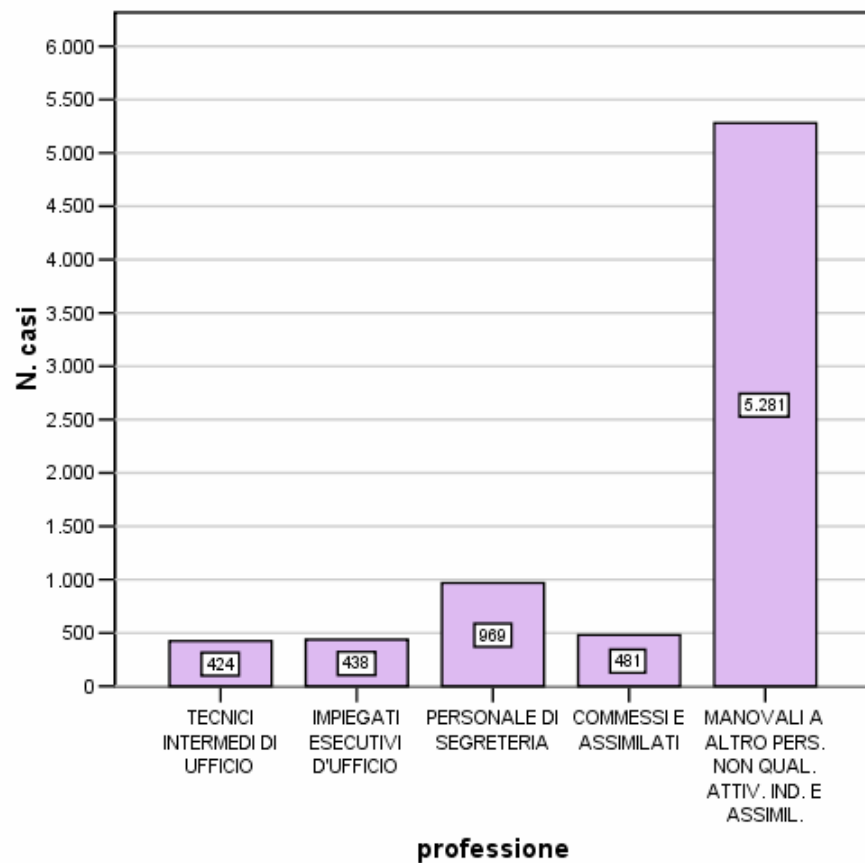


● Seconde cinque professioni

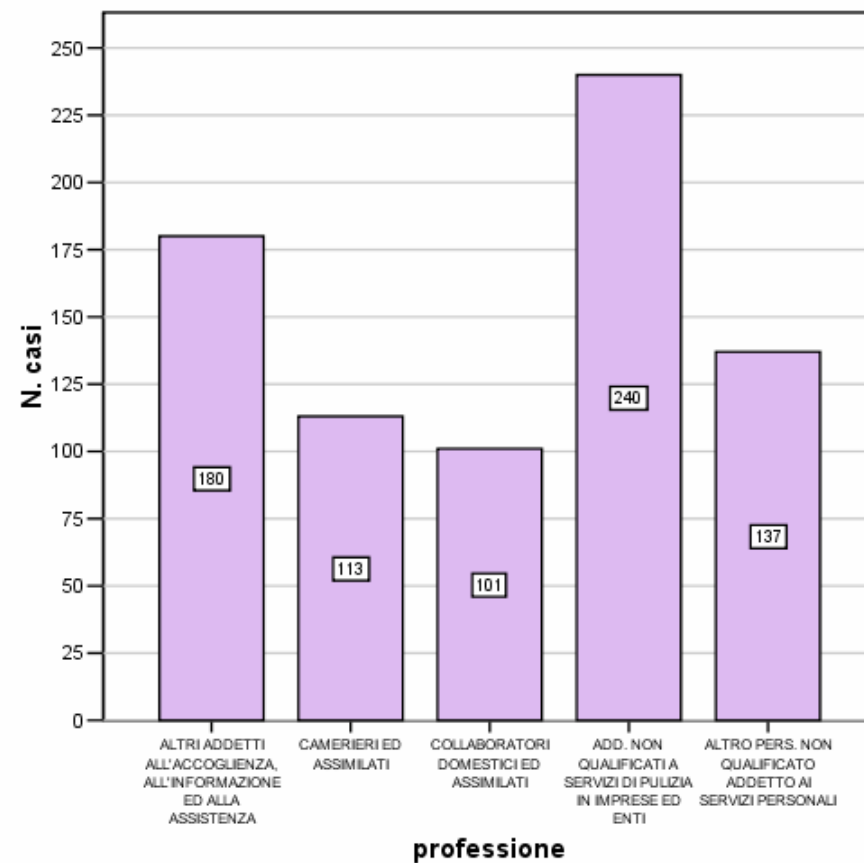


Al 31 Dicembre 2004

● Prime cinque professioni



● Seconde cinque professioni



Disponibili sul territorio della città - al 31/12/2004

	Circoscrizione di appartenenza del lavoratore										Totale
	I	II	III	IV	V	VI	VII	VIII	IX	X	
N. casi	788	1068	1494	1178	1946	1855	1423	623	876	547	11797
%	6,7%	9,1%	12,7%	10,0%	16,5%	15,7%	12,1%	5,3%	7,4%	4,6%	100,0%

