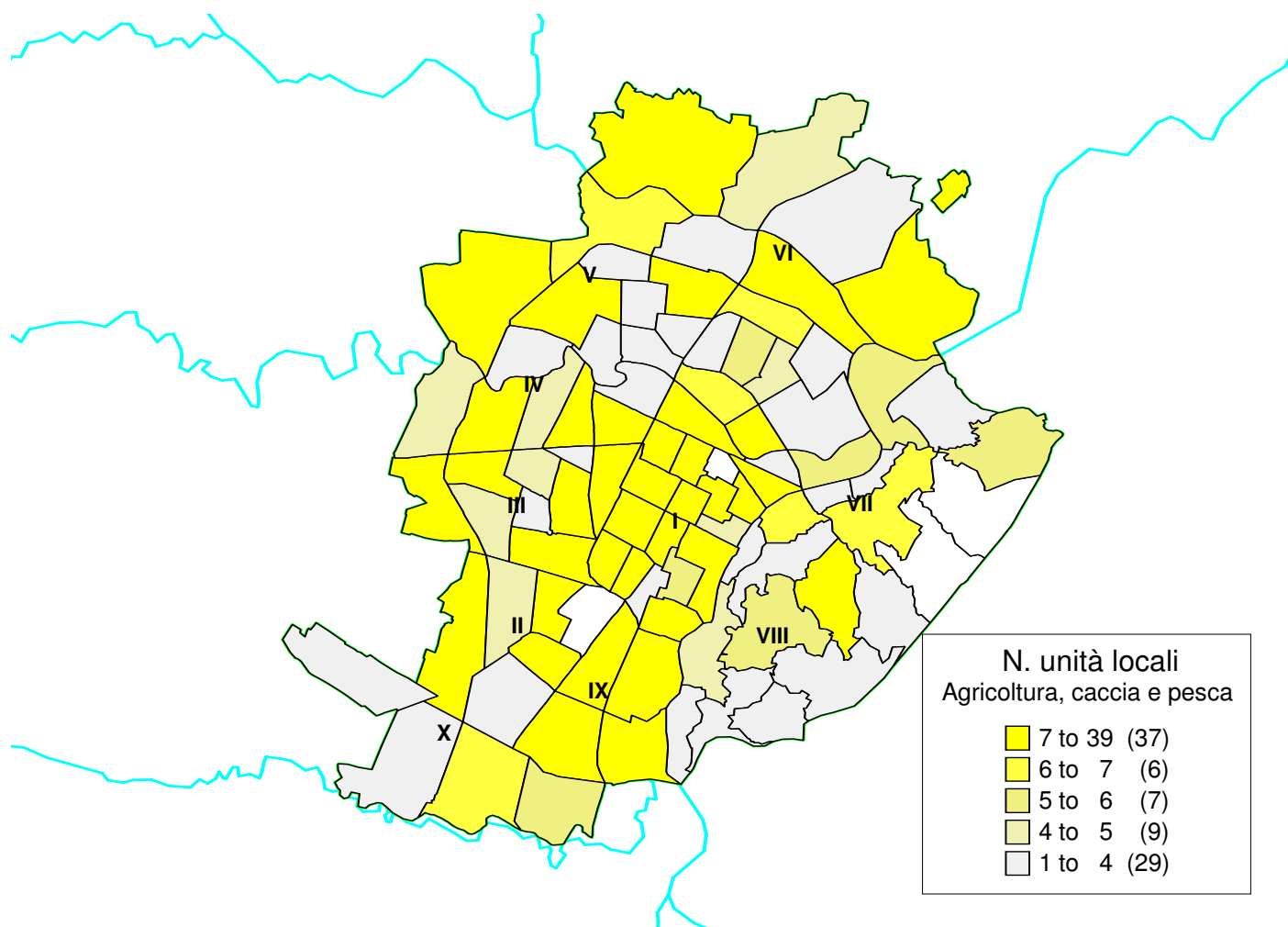


## Unità locali per macro-area d'attività al 31/12/2006

### Classificazione per macroarea di attività economica

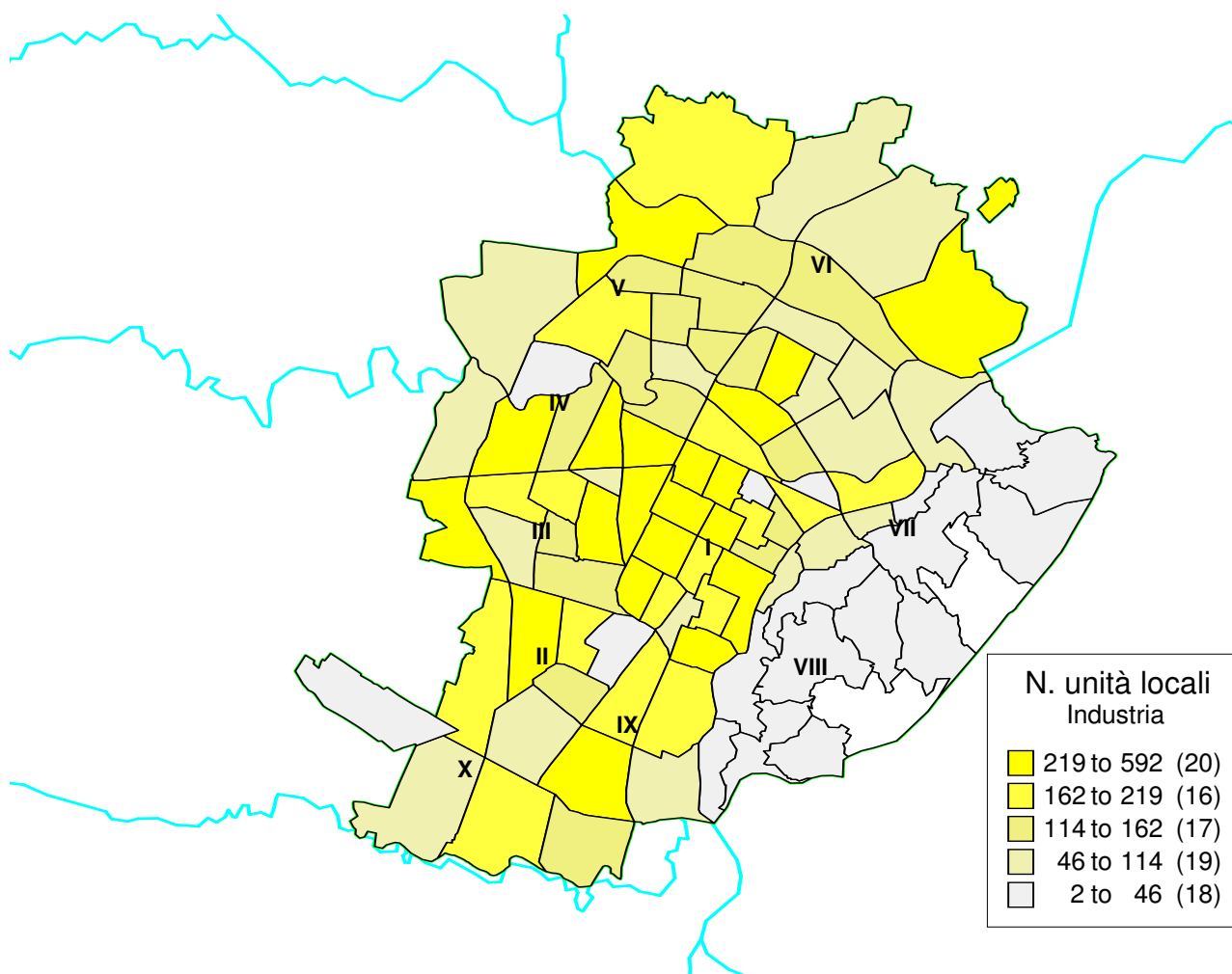
	N. unità locali	%
Agricoltura, caccia e pesca	619	,5
Industria	13187	10,3
Servizi	52018	40,5
Costruzioni	13989	10,9
Commercio	37282	29,0
Settore non disponibile	11337	8,8
<b>Totale</b>	<b>128432</b>	<b>100,0</b>

## Collocazione unità locali agricoltura, caccia e pesca – anno 2006



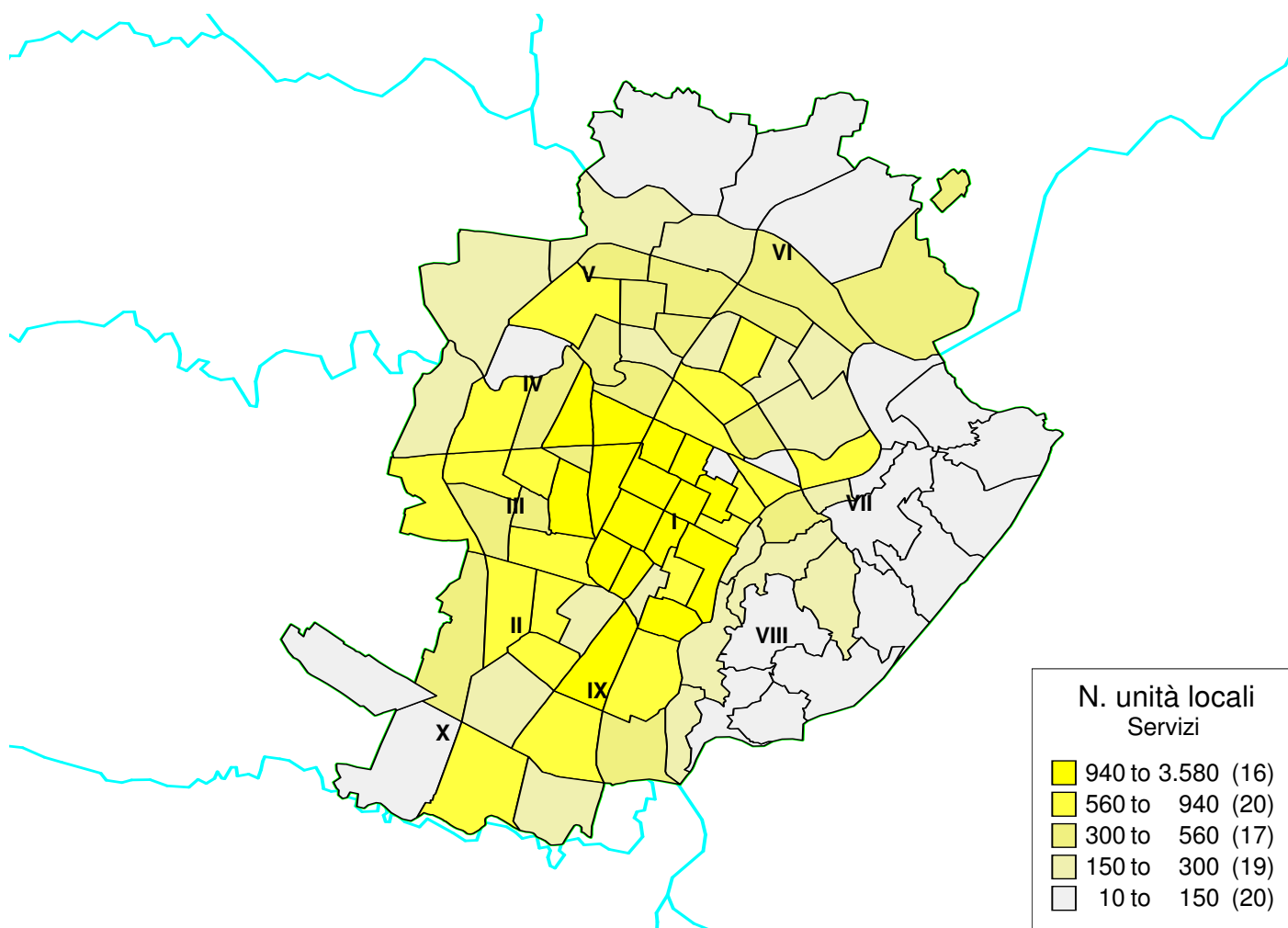
	Circoscrizione di appartenenza unità locali impiegate in agricoltura, caccia e pesca										
	I	II	III	IV	V	VI	VII	VIII	IX	X	Totale
<b>N. unità locali</b>	169	37	60	46	48	60	63	69	41	17	610
<b>%</b>	27,7%	6,1%	9,8%	7,5%	7,9%	9,8%	10,3%	11,3%	6,7%	2,8%	100,0%

## Collocazione unità locali industria – anno 2006



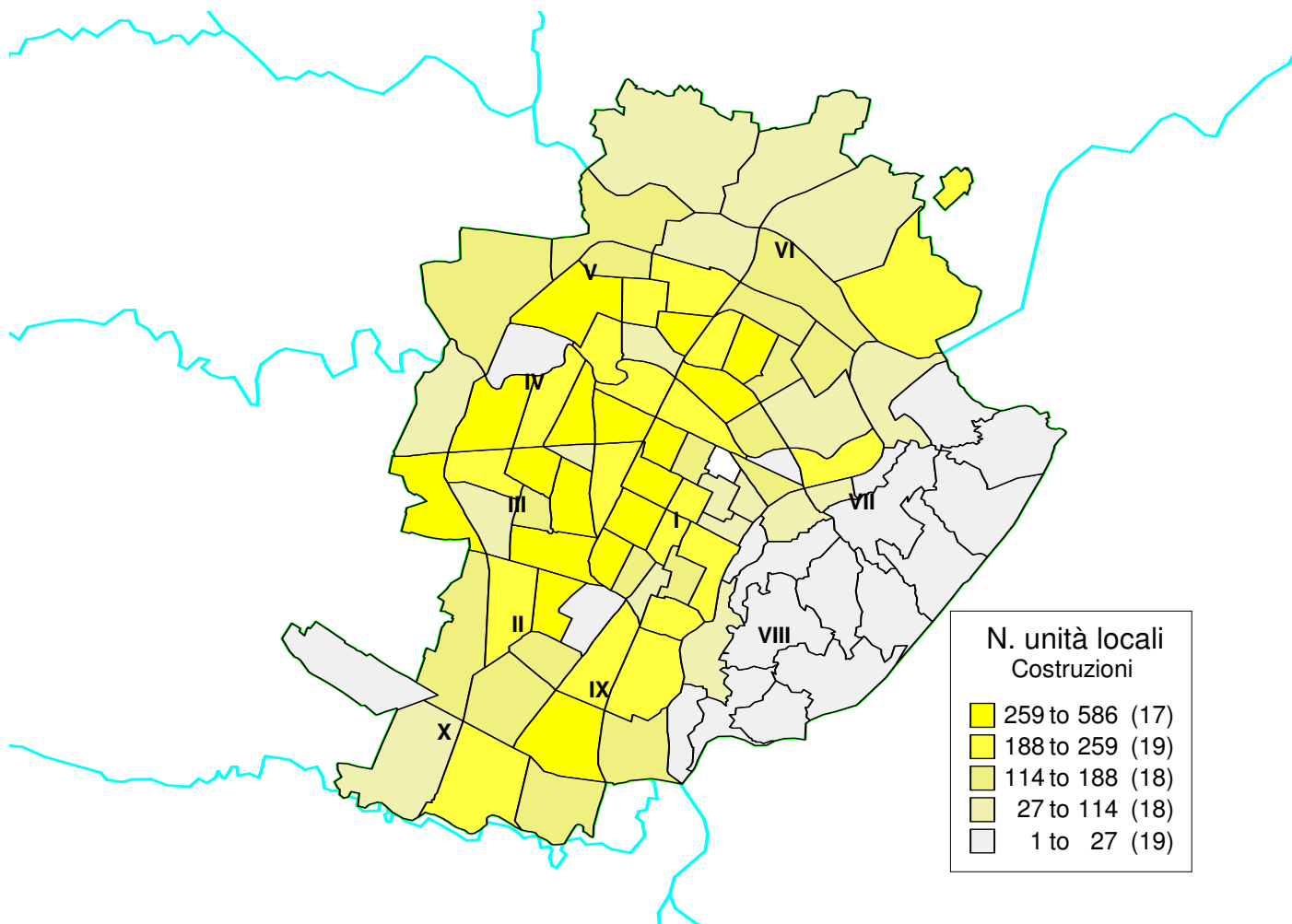
	Circoscrizione di appartenenza unità locali impiegate nell'industria										Totale
	I	II	III	IV	V	VI	VII	VIII	IX	X	
<b>N. unità locali</b>	2872	790	1836	1378	1494	1630	1218	832	673	441	13164
<b>%</b>	21,8%	6,0%	13,9%	10,5%	11,3%	12,4%	9,3%	6,3%	5,1%	3,4%	100,0%

## Collocazione unità locali servizi – anno 2006



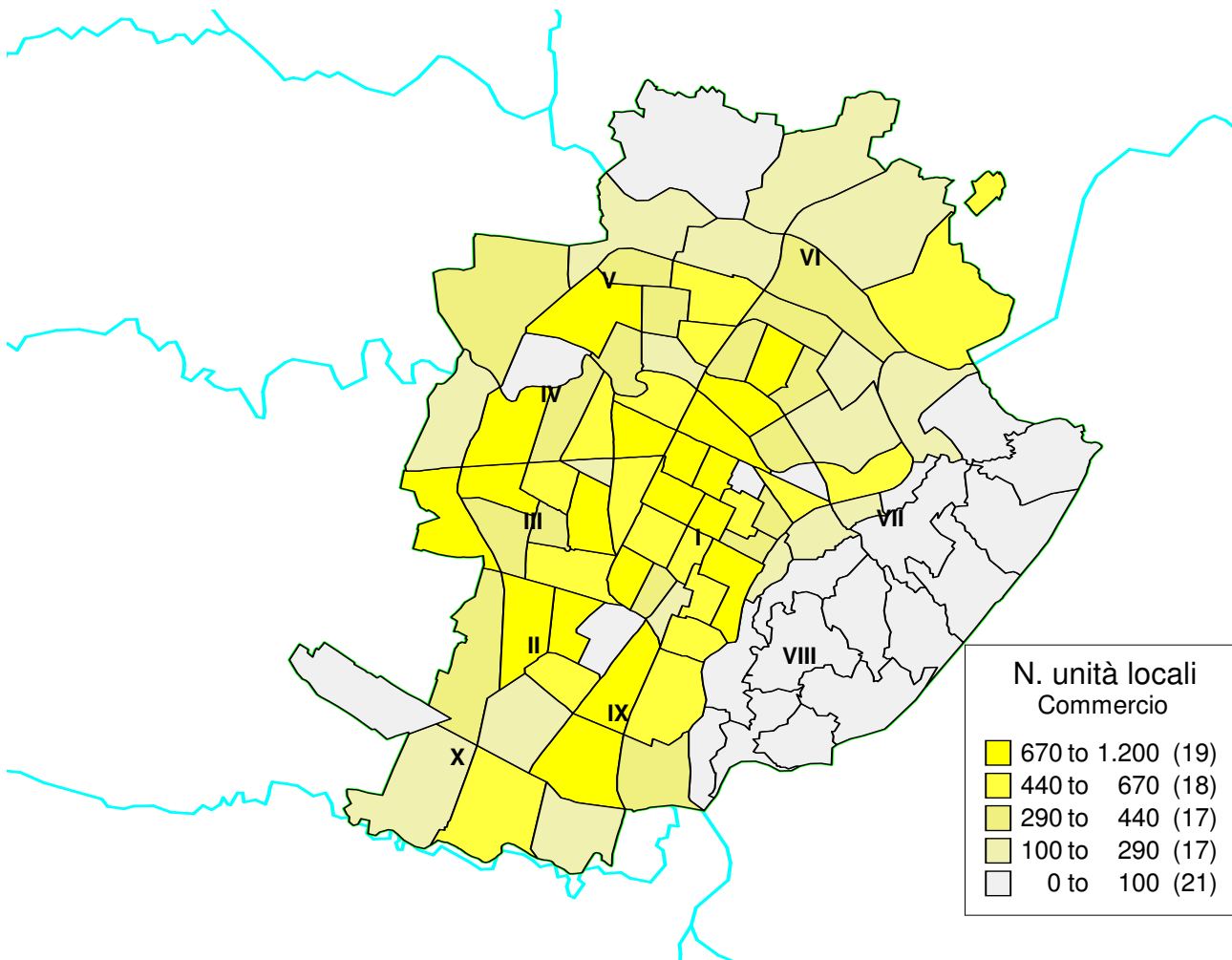
	Circoscrizione di appartenenza unità locali impiegate nei servizi										Totale
	I	II	III	IV	V	VI	VII	VIII	IX	X	
<b>N. unità locali</b>	18145	3262	6716	5170	3305	3102	3608	4508	2990	1096	51902
<b>%</b>	35,0%	6,3%	12,9%	10,0%	6,4%	6,0%	7,0%	8,7%	5,8%	2,1%	100,0%

## Collocazione unità locali costruzioni – anno 2006



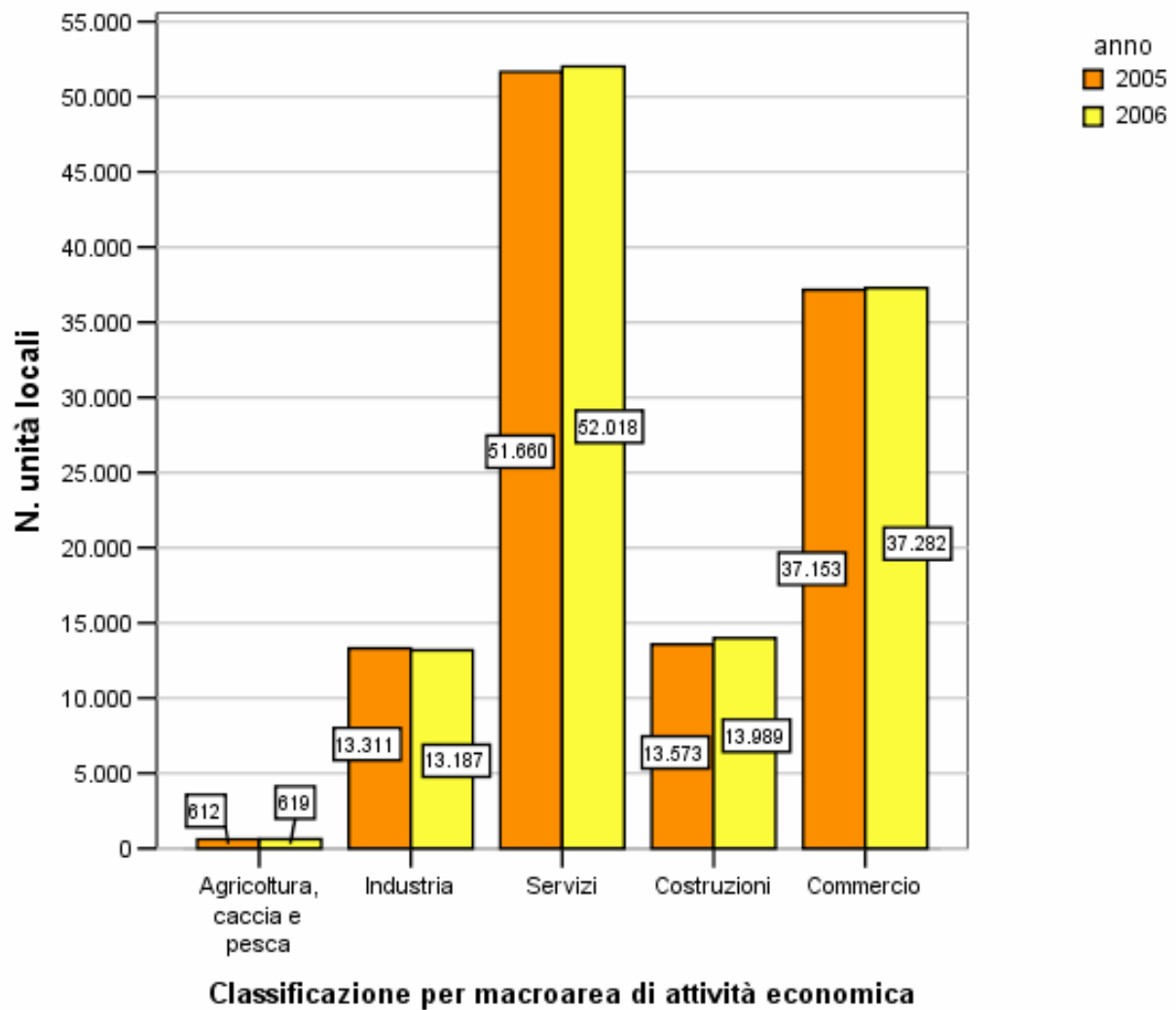
	Circoscrizione di appartenenza unità locali impiegate nelle costruzioni										Totale
	I	II	III	IV	V	VI	VII	VIII	IX	X	
<b>N. unità locali</b>	2245	997	2068	1638	1862	1773	1347	718	834	488	<b>13970</b>
<b>%</b>	16,1%	7,1%	14,8%	11,7%	13,3%	12,7%	9,6%	5,1%	6,0%	3,5%	<b>100,0%</b>

## Collocazione unità locali commercio – anno 2006



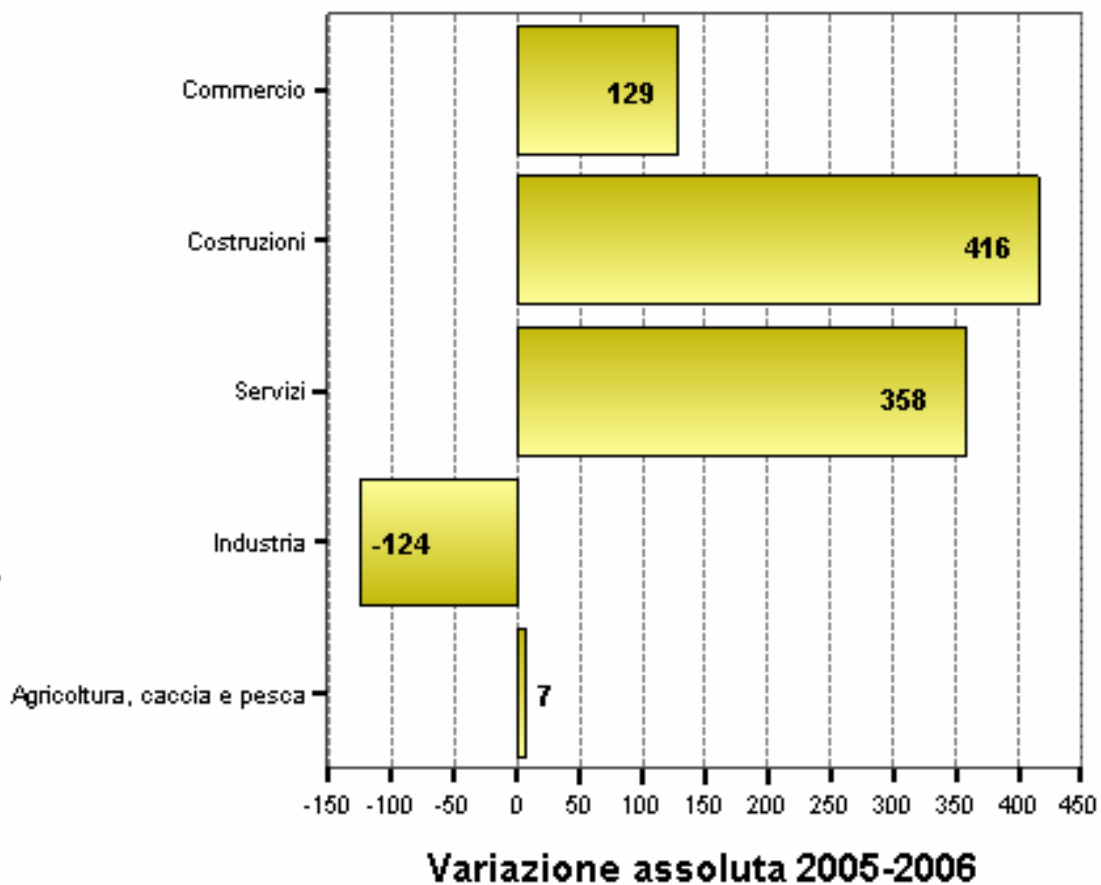
	Circoscrizione di appartenenza unità locali impiegate nel commercio										Totale
	I	II	III	IV	V	VI	VII	VIII	IX	X	
<b>N. unità locali</b>	7349	2920	4930	3893	3799	3917	4269	2565	2474	1021	37137
<b>%</b>	19,8%	7,9%	13,3%	10,5%	10,2%	10,5%	11,5%	6,9%	6,7%	2,7%	100,0%

## Unità locali per macro-area d'attività al 31/12/2005 e al 31/12/2006



## Variazione assoluta di unità locali per macro-area di attività dal 2005 al 2006

Classificazione per macroarea di attività economica





## Variazione % di unità locali per macro-area di attività dal 2005 al 2006

Classificazione per macroarea di attività economica

