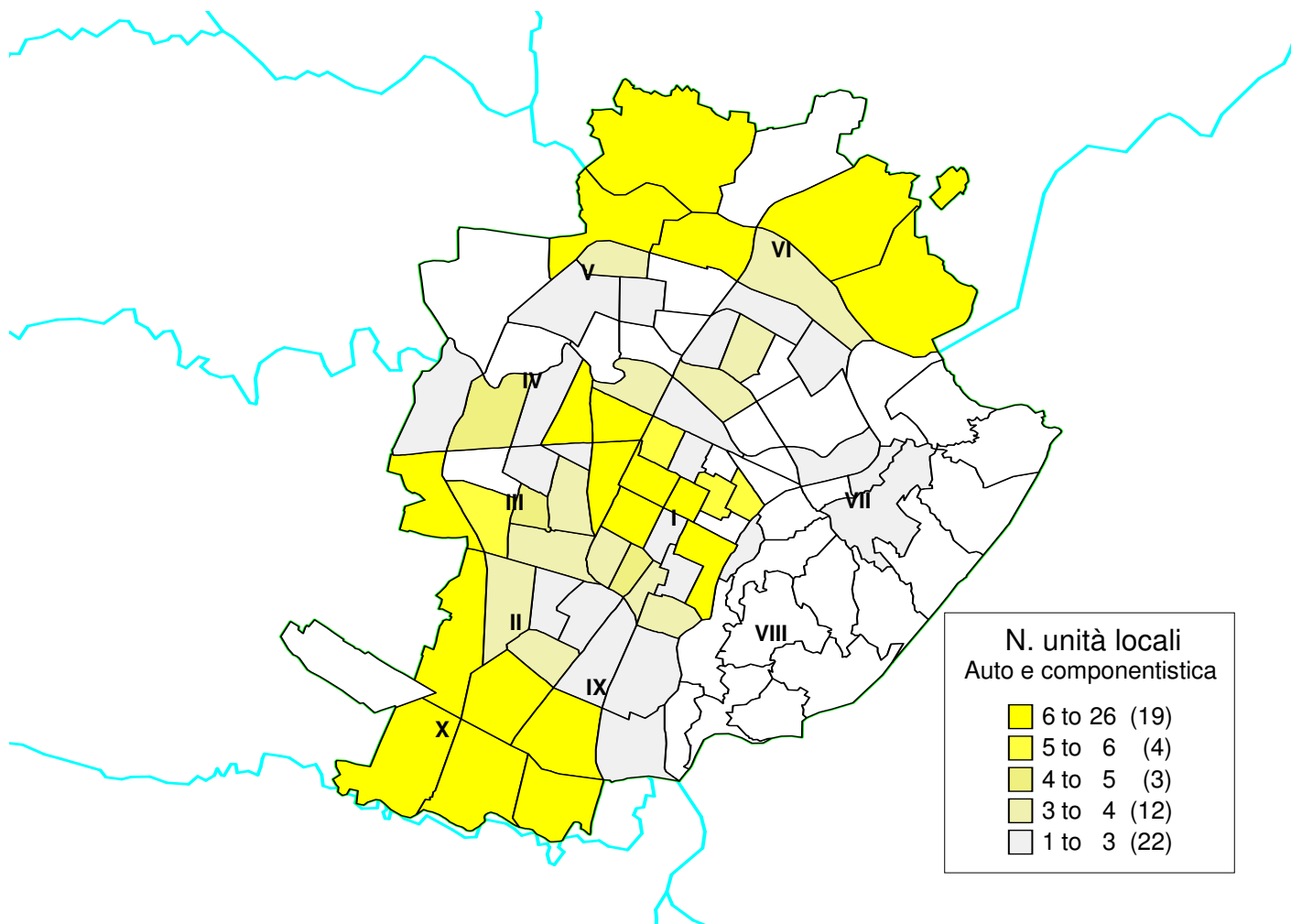
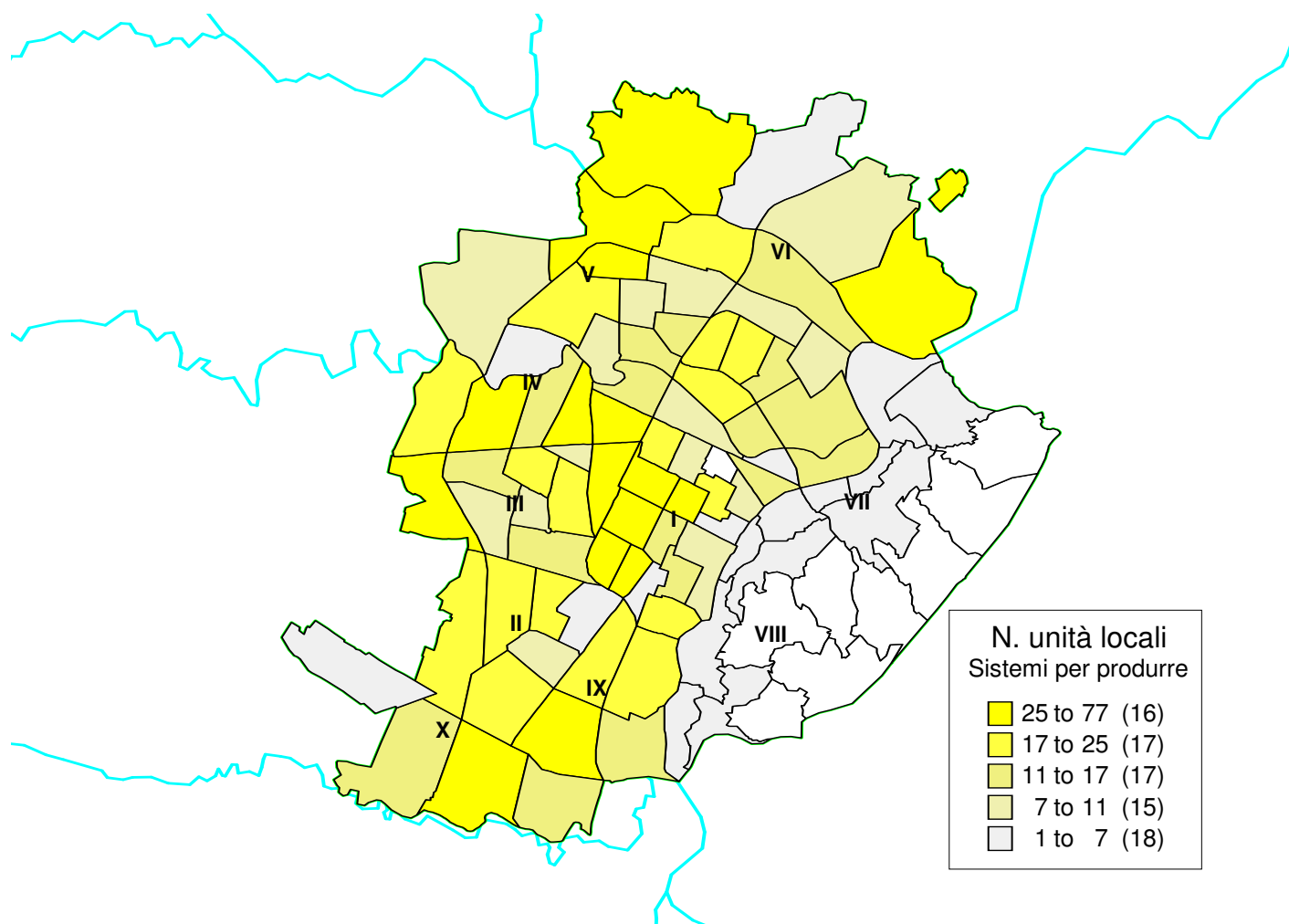


Collocazione unità locali distretto auto e componentistica – anno 2006



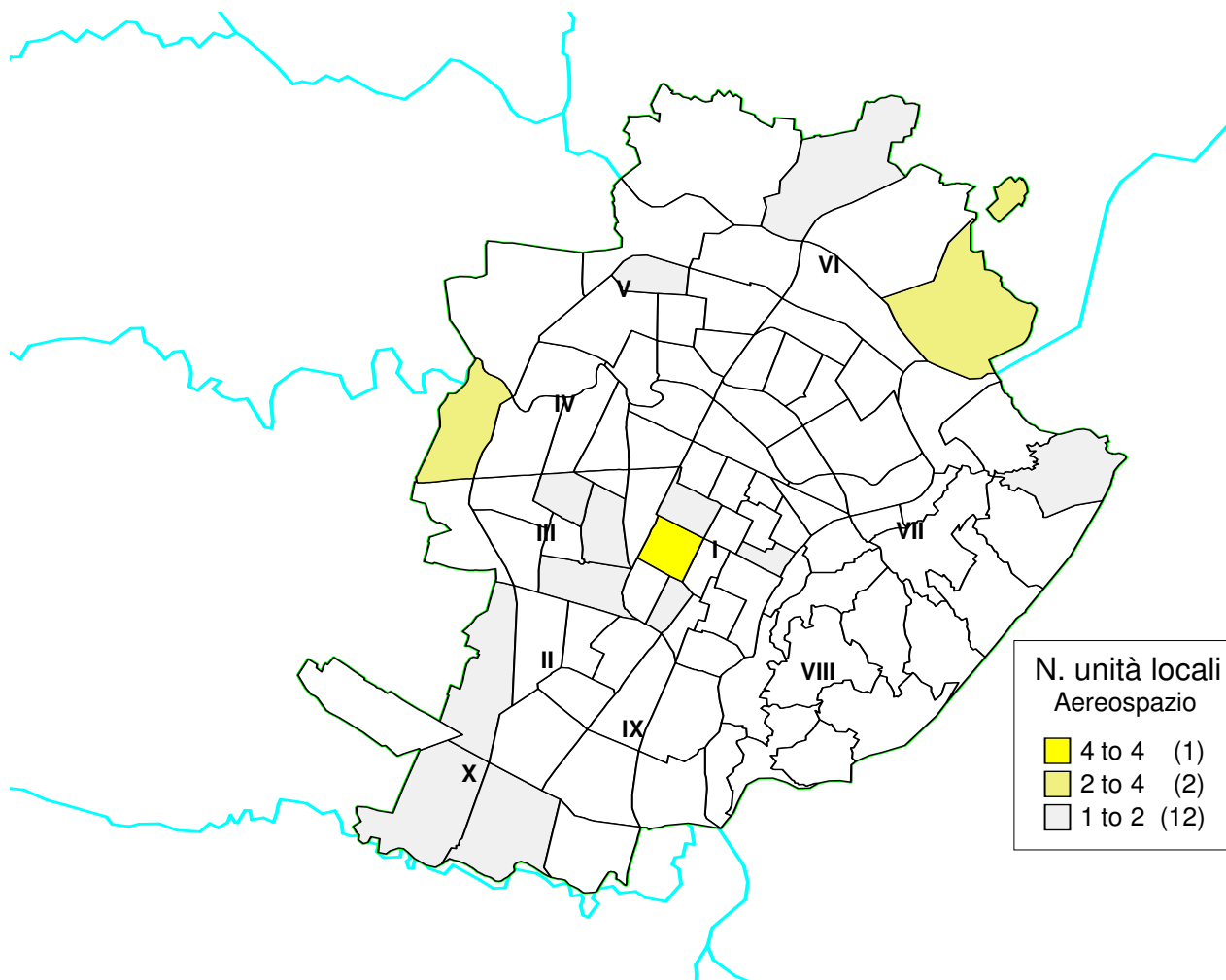
	Circoscrizione										Totale
	I	II	III	IV	V	VI	VII	VIII	IX	X	
N. unità locali	83	15	30	30	20	39	8	12	7	45	289
%	28,7%	5,2%	10,4%	10,4%	6,9%	13,5%	2,8%	4,2%	2,4%	15,6%	100,0%

Collocazione unità locali distretto sistemi per produrre – anno 2006



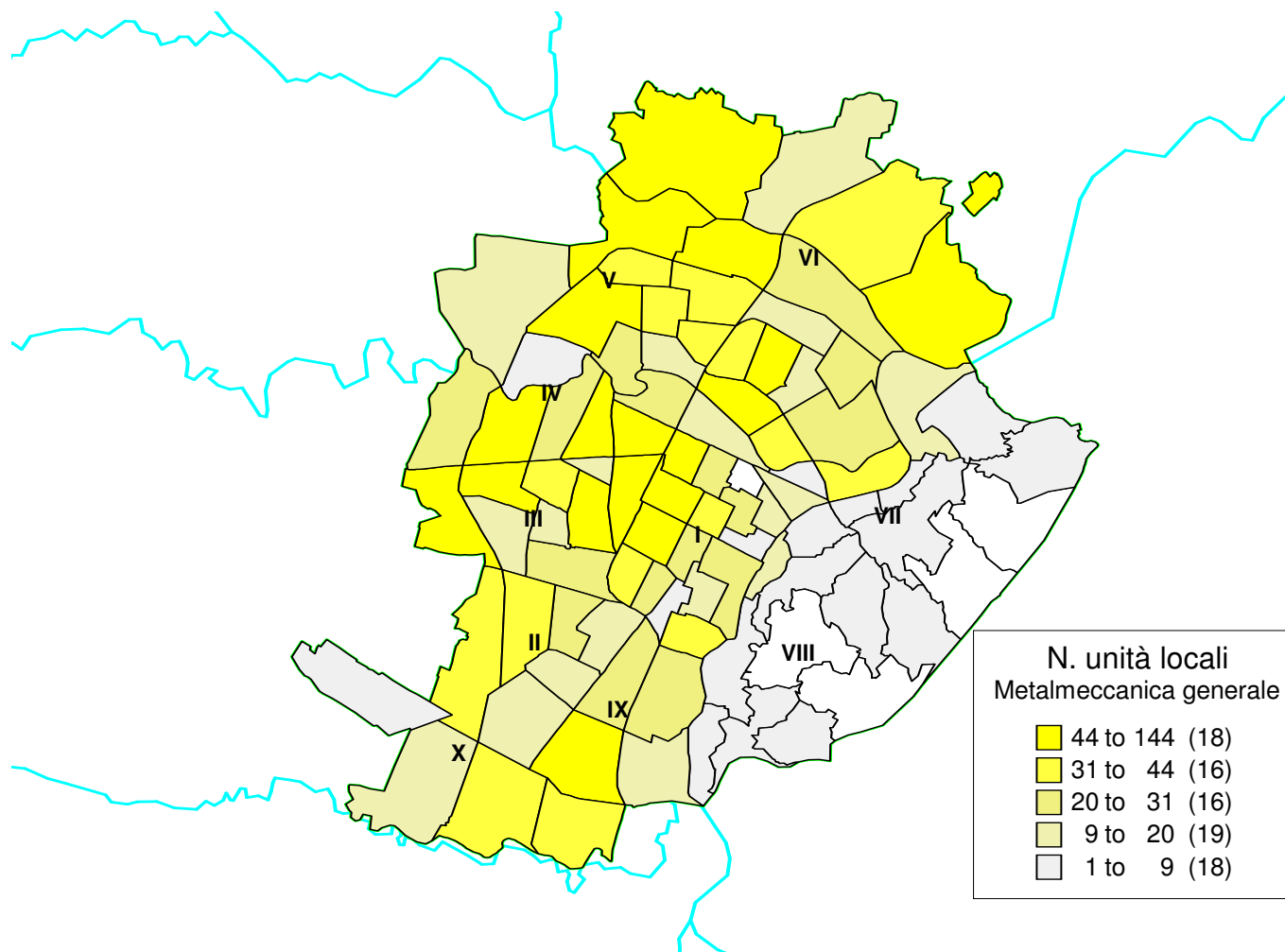
	Circoscrizione										Totale
	I	II	III	IV	V	VI	VII	VIII	IX	X	
N. unità locali	291	90	182	156	181	176	80	54	72	67	1349
%	21,6%	6,7%	13,5%	11,6%	13,4%	13,0%	5,9%	4,0%	5,3%	5,0%	100,0%

Collocazione unità locali distretto aerospazio – anno 2006



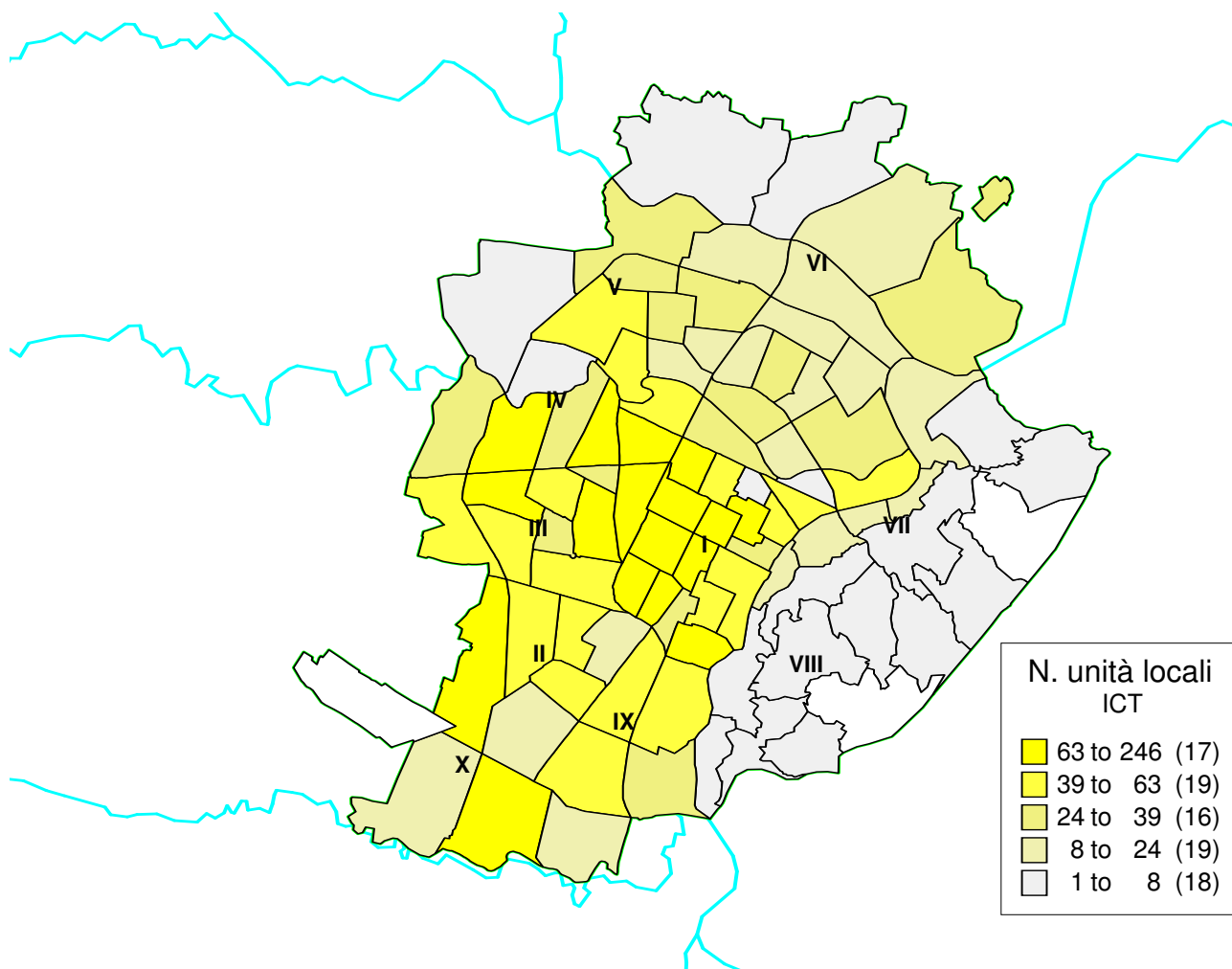
	Circoscrizione								
	I	II	III	IV	V	VI	VII	X	Totale
N. unità locali	7	1	3	2	1	3	1	2	20
%	35,0%	5,0%	15,0%	10,0%	5,0%	15,0%	5,0%	10,0%	100,0%

Collocazione unità locali distretto metalmeccanica generale – anno 2006



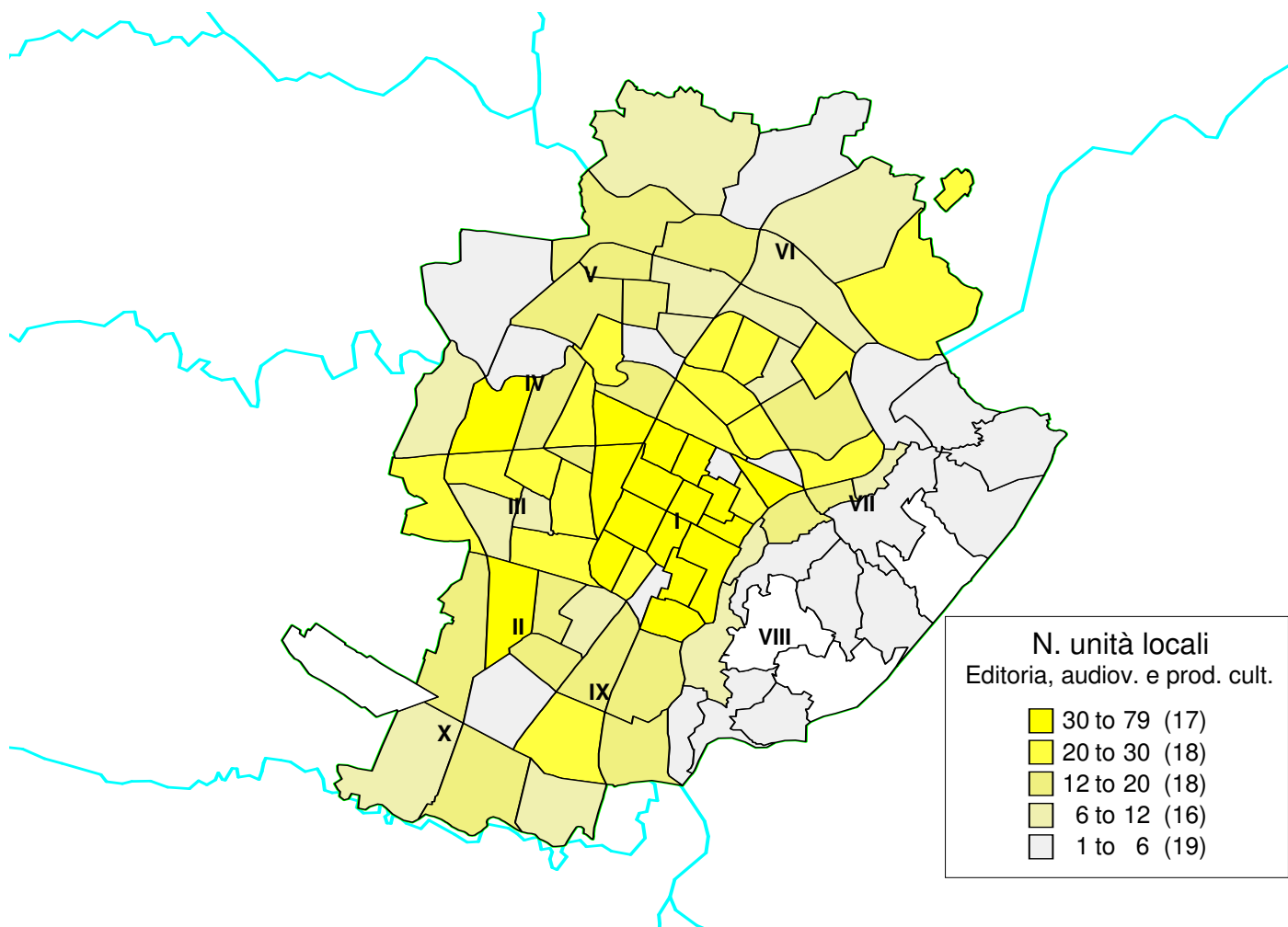
	Circoscrizione										Totale
	I	II	III	IV	V	VI	VII	VIII	IX	X	
N. unità locali	478	134	334	243	385	452	182	99	103	96	2506
%	19,1%	5,3%	13,3%	9,7%	15,4%	18,0%	7,3%	4,0%	4,1%	3,8%	100,0%

Collocazione unità locali distretto ICT – anno 2006



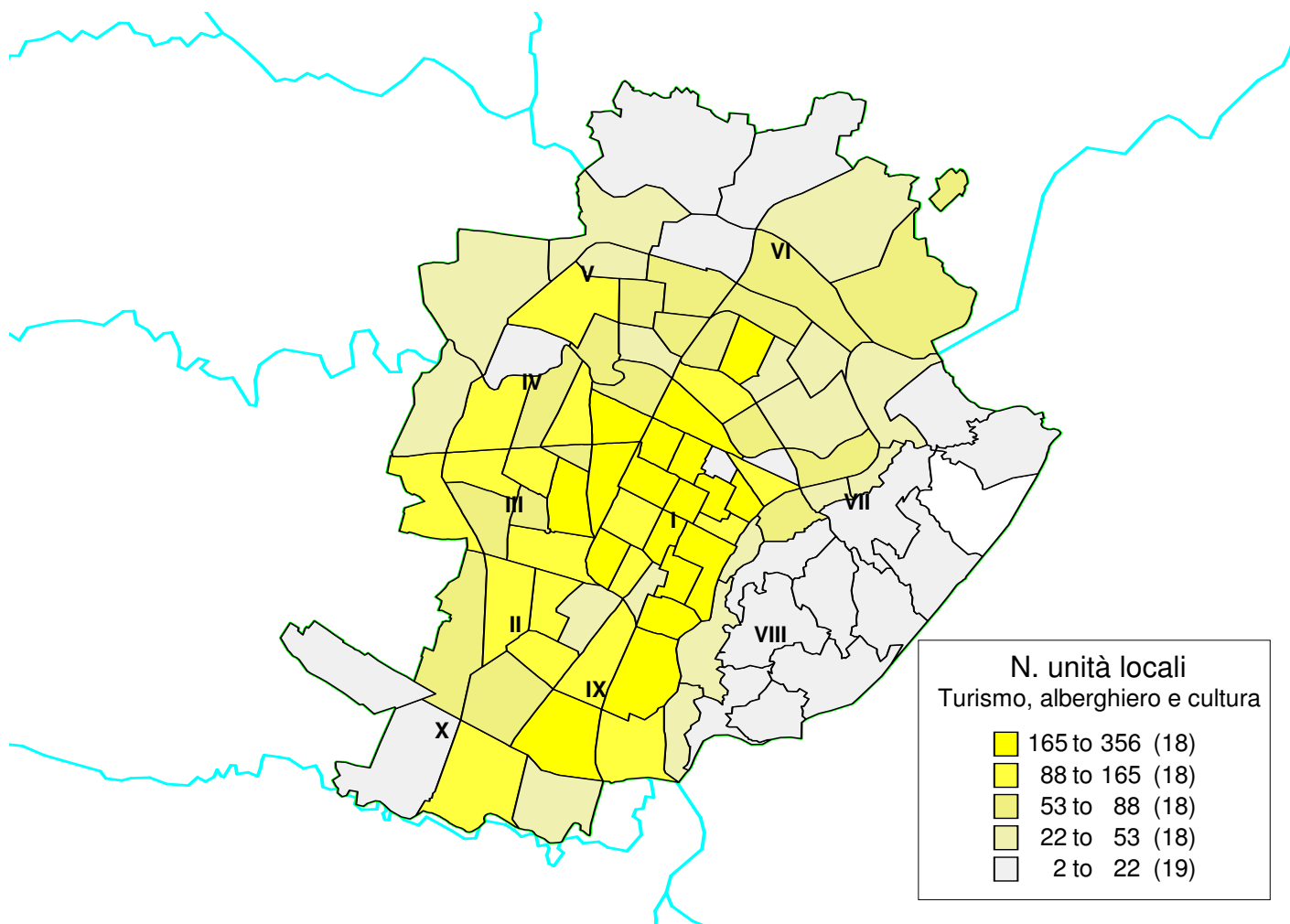
	Circoscrizione										Totale
	I	II	III	IV	V	VI	VII	VIII	IX	X	
N. unità locali	1095	253	574	508	219	166	227	254	168	106	3570
%	30,7%	7,1%	16,1%	14,2%	6,1%	4,6%	6,4%	7,1%	4,7%	3,0%	100,0%

Collocazione unità locali distretto editoria, audiovisivi e produzione culturale –
anno 2006



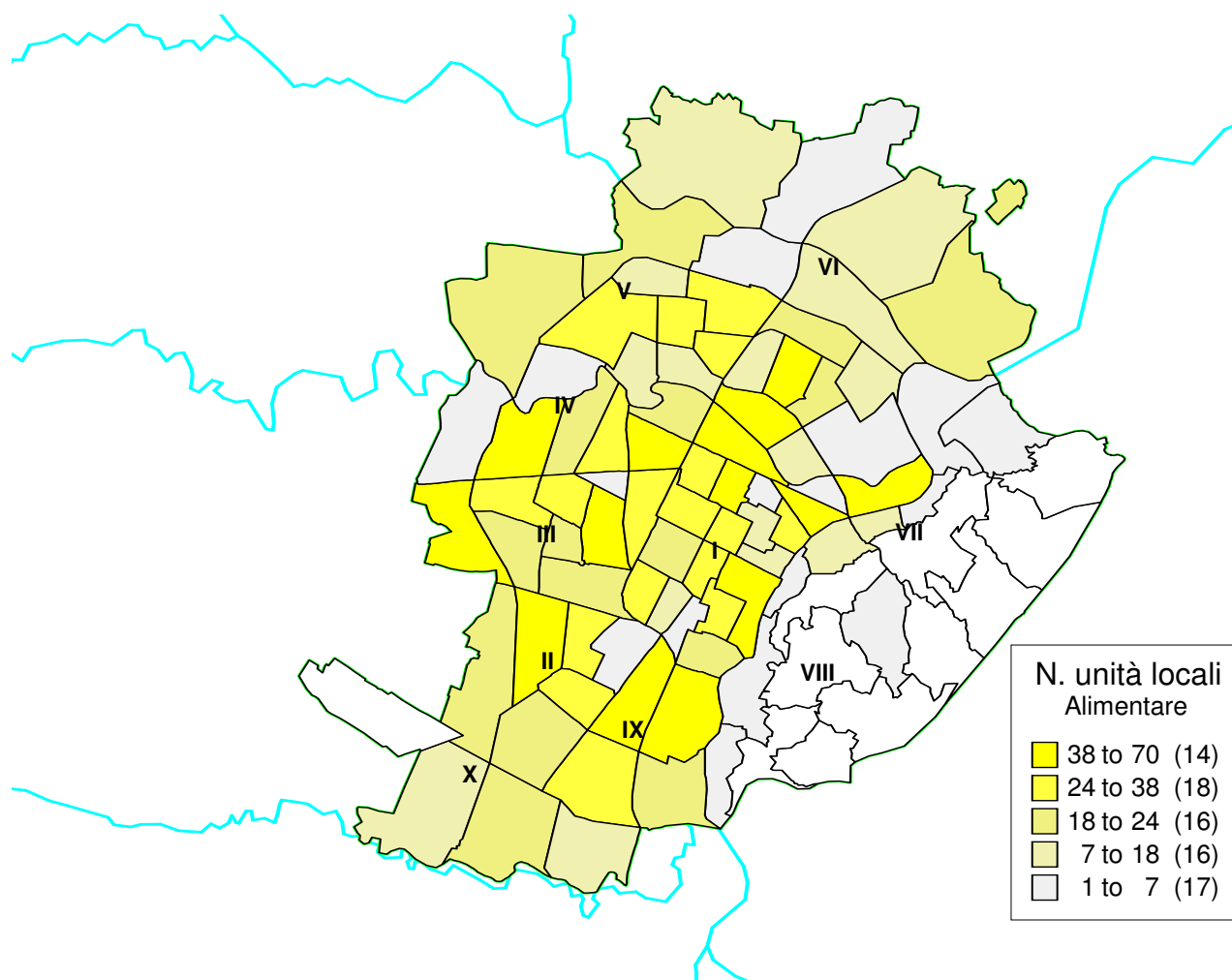
	Circoscrizione										Totale
	I	II	III	IV	V	VI	VII	VIII	IX	X	
N. unità locali	492	89	210	159	121	148	174	171	74	31	1669
%	29,5%	5,3%	12,6%	9,5%	7,2%	8,9%	10,4%	10,2%	4,4%	1,9%	100,0%

Collocazione unità locali distretto turismo, alberghiero e cultura – anno 2006



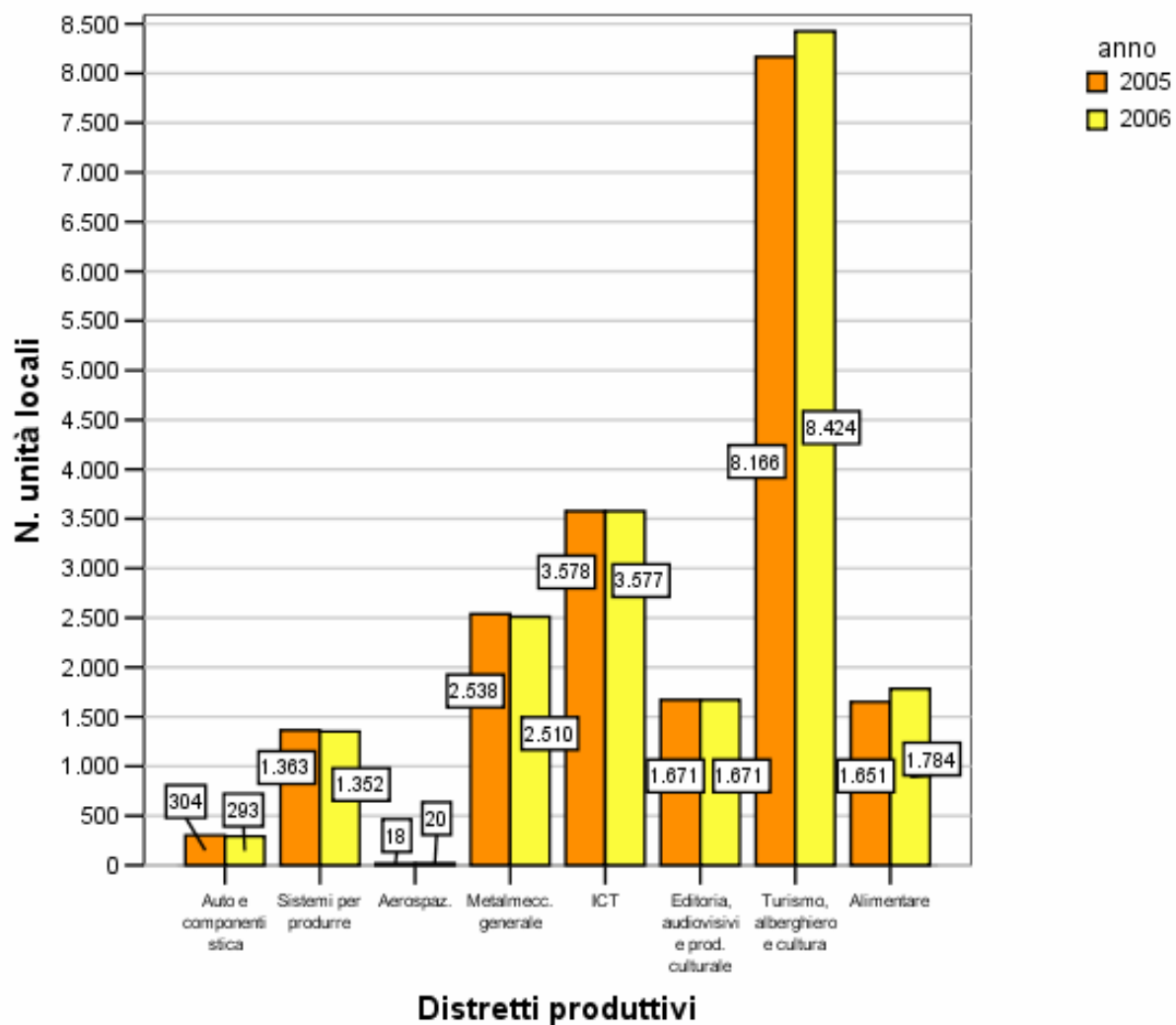
	Circoscrizione										Totale
	I	II	III	IV	V	VI	VII	VIII	IX	X	
N. unità locali	2505	512	1023	756	606	583	799	857	606	164	8411
%	29,8%	6,1%	12,2%	9,0%	7,2%	6,9%	9,5%	10,2%	7,2%	1,9%	100,0%

Collocazione unità locali distretto alimentare – anno 2006

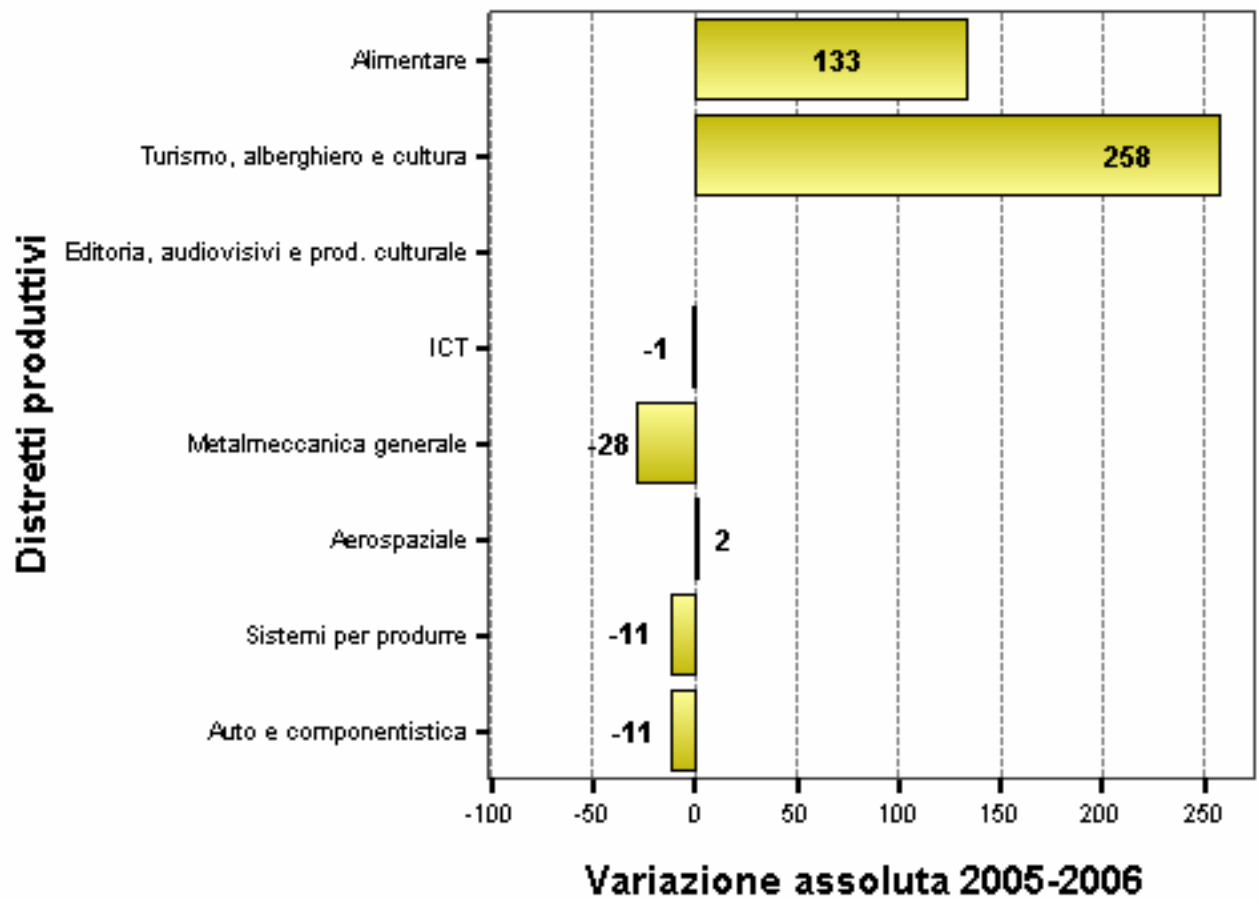


	Circoscrizione										Totale
	I	II	III	IV	V	VI	VII	VIII	IX	X	
N. unità locali	307	140	287	167	205	181	207	108	132	50	1784
%	17,2%	7,8%	16,1%	9,4%	11,5%	10,1%	11,6%	6,1%	7,4%	2,8%	100,0%

Numero unità locali per distretto produttivo – anni 2005-2006



Variazione assoluta di unità locali per distretto produttivo dal 2005 al 2006



Variazione % di unità locali per distretto produttivo dal 2005 al 2006

