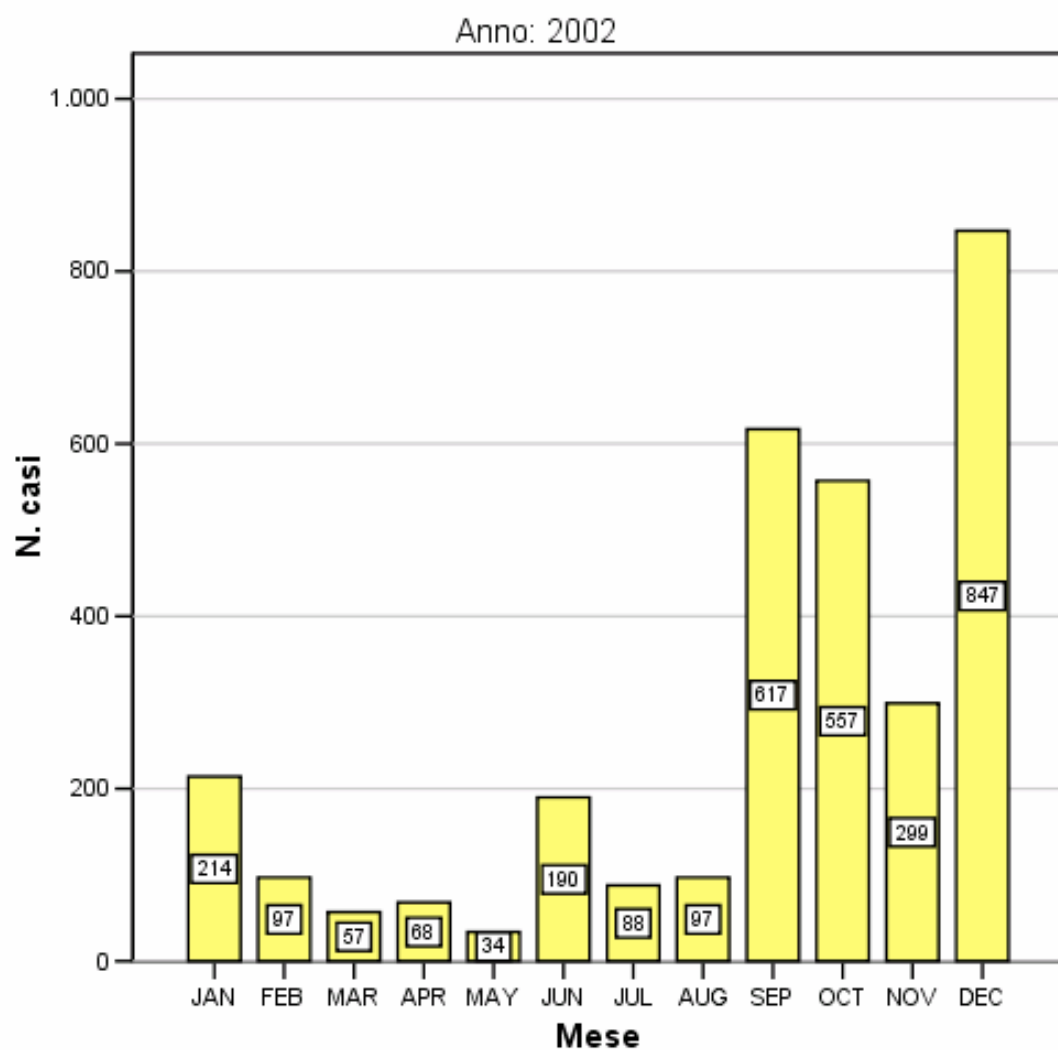


Indicatore 5: Lavoratori e lavoratrici espulsi dal sistema economico locale

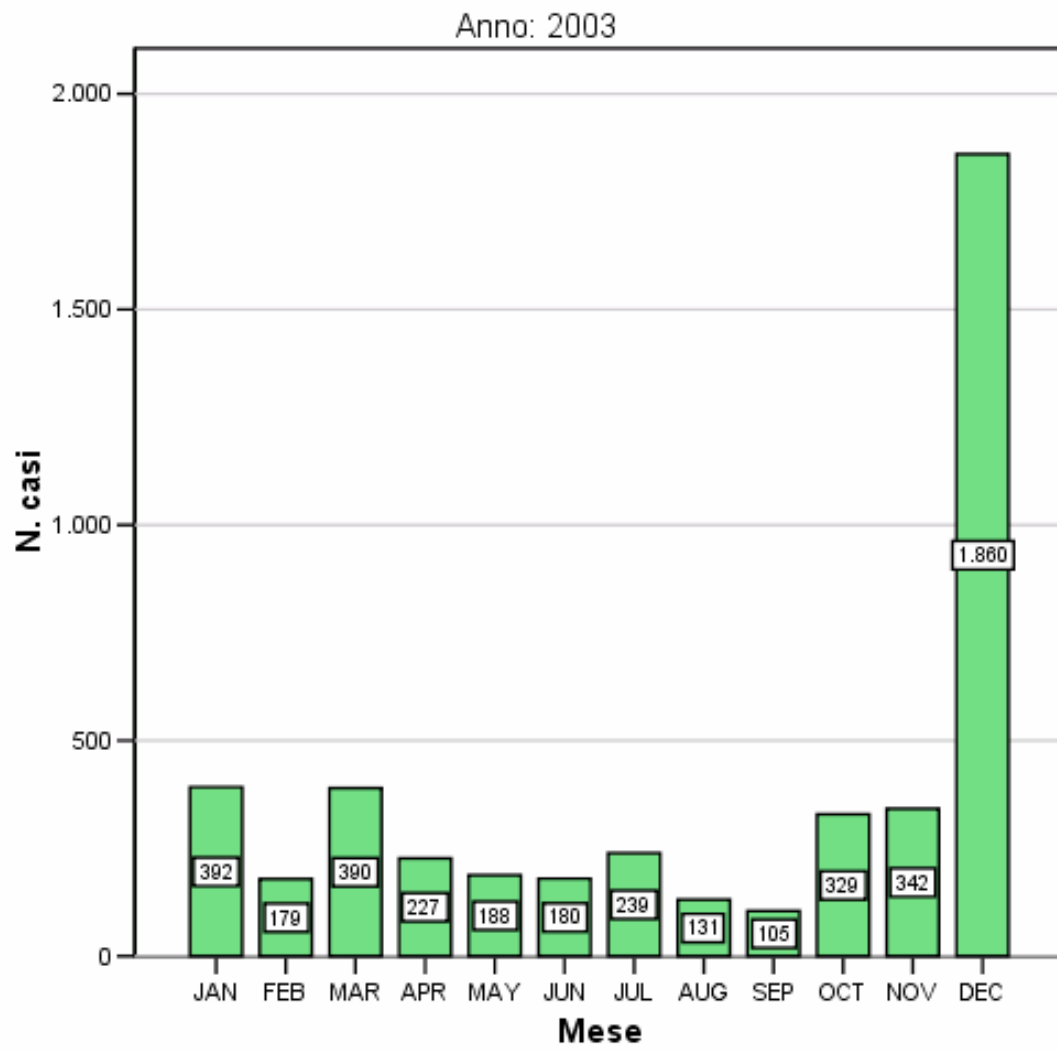
Indice dei grafici

- Ingressi in mobilità 2002
- Ingressi in mobilità 2003
- Ingressi in mobilità 2004
- Trend di ingressi in mobilità 2002-2003-2004
- Totali ingressi in mobilità 2002-2004 (Torino e resto della Provincia)
- Collocazione di ingressi in mobilità sul territorio della città 2002
- Collocazione di ingressi in mobilità sul territorio della città 2003
- Collocazione di ingressi in mobilità sul territorio della città 2004

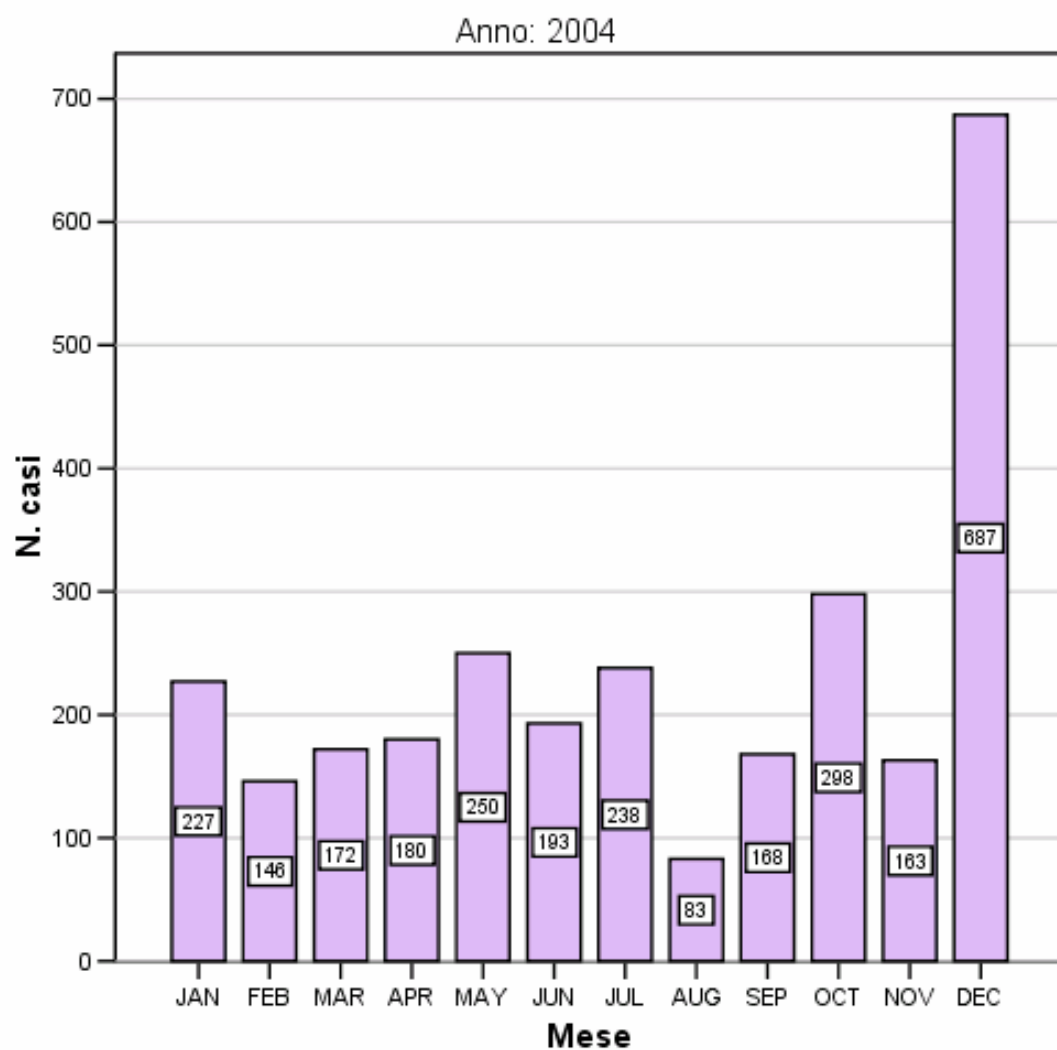
Ingressi in mobilità 2002



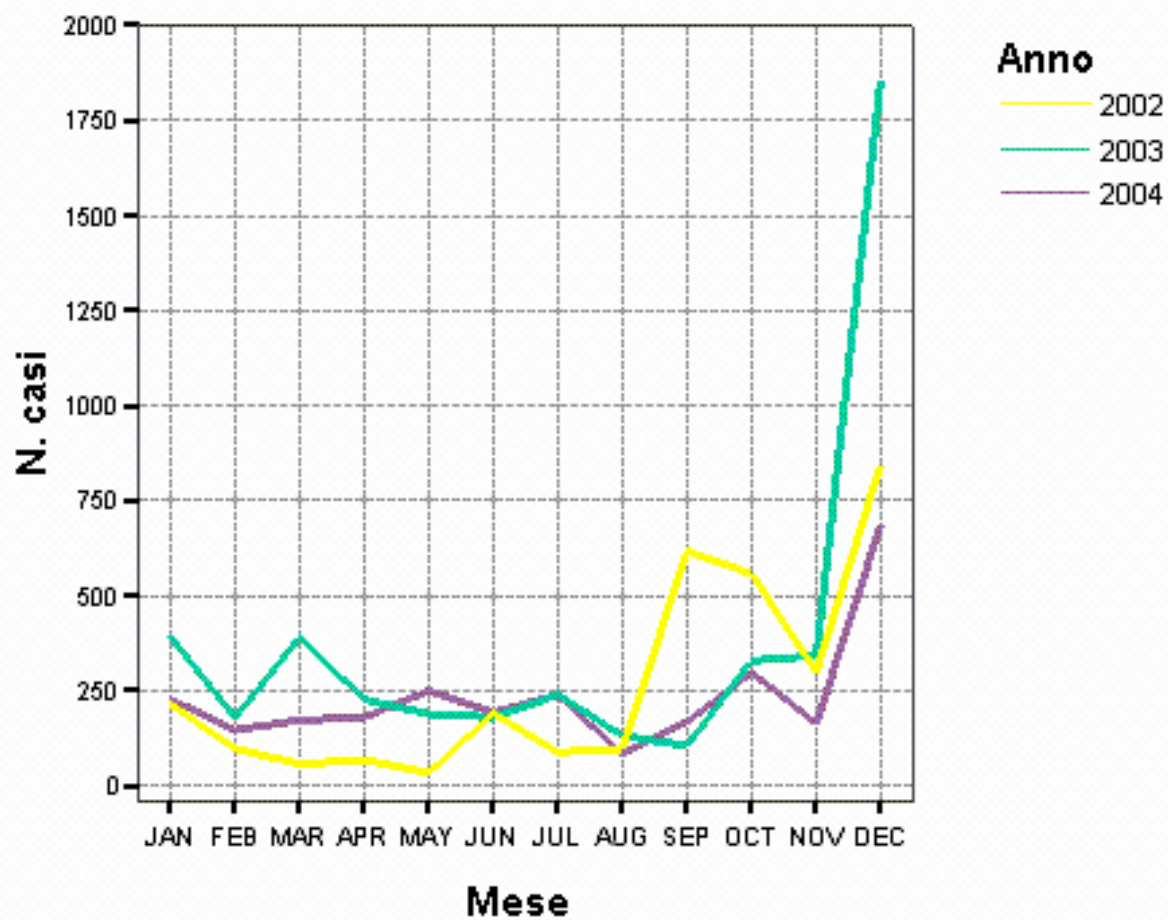
Ingressi in mobilità 2003



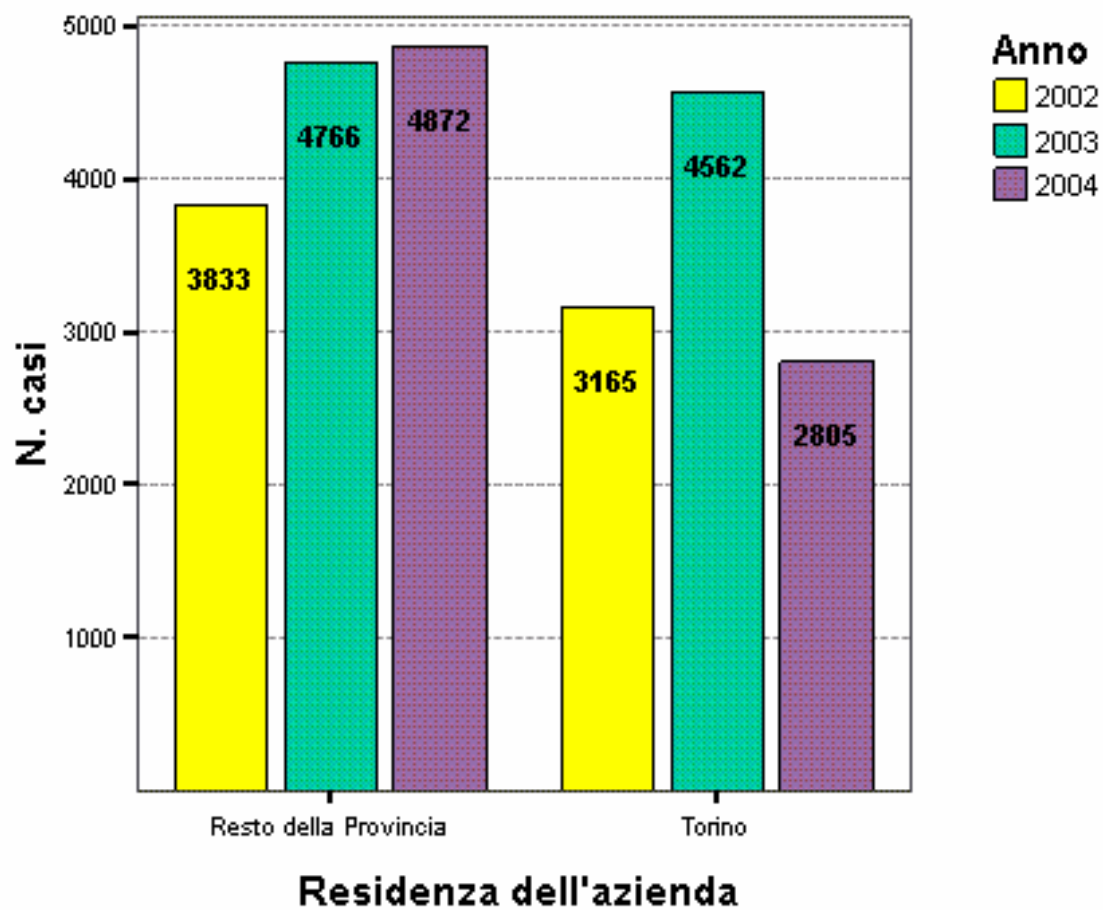
Ingressi in mobilità 2004



Trend di ingressi in mobilità 2002-2003-2004

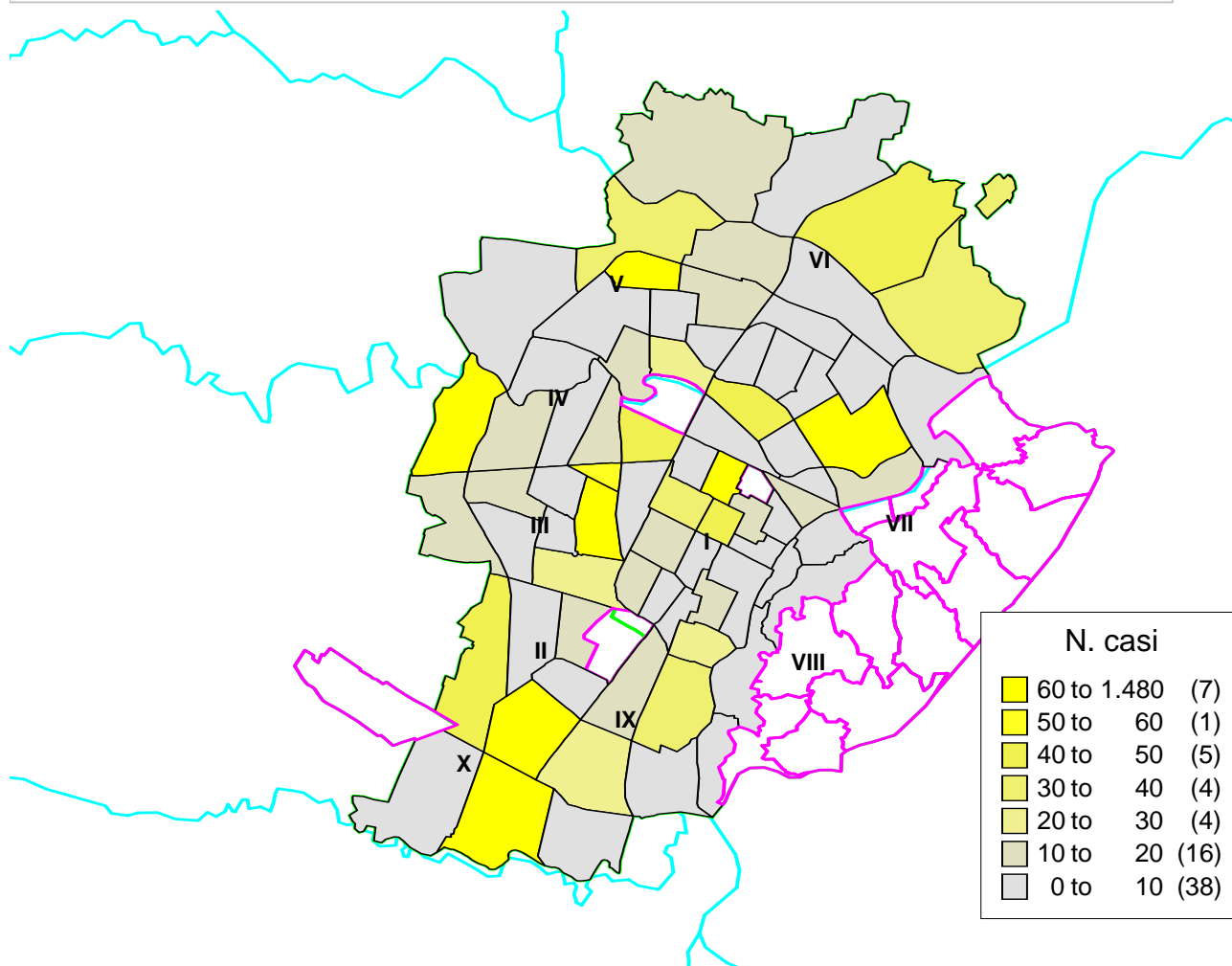


Totali ingressi in mobilità 2002-2004 (Torino e resto della Provincia)



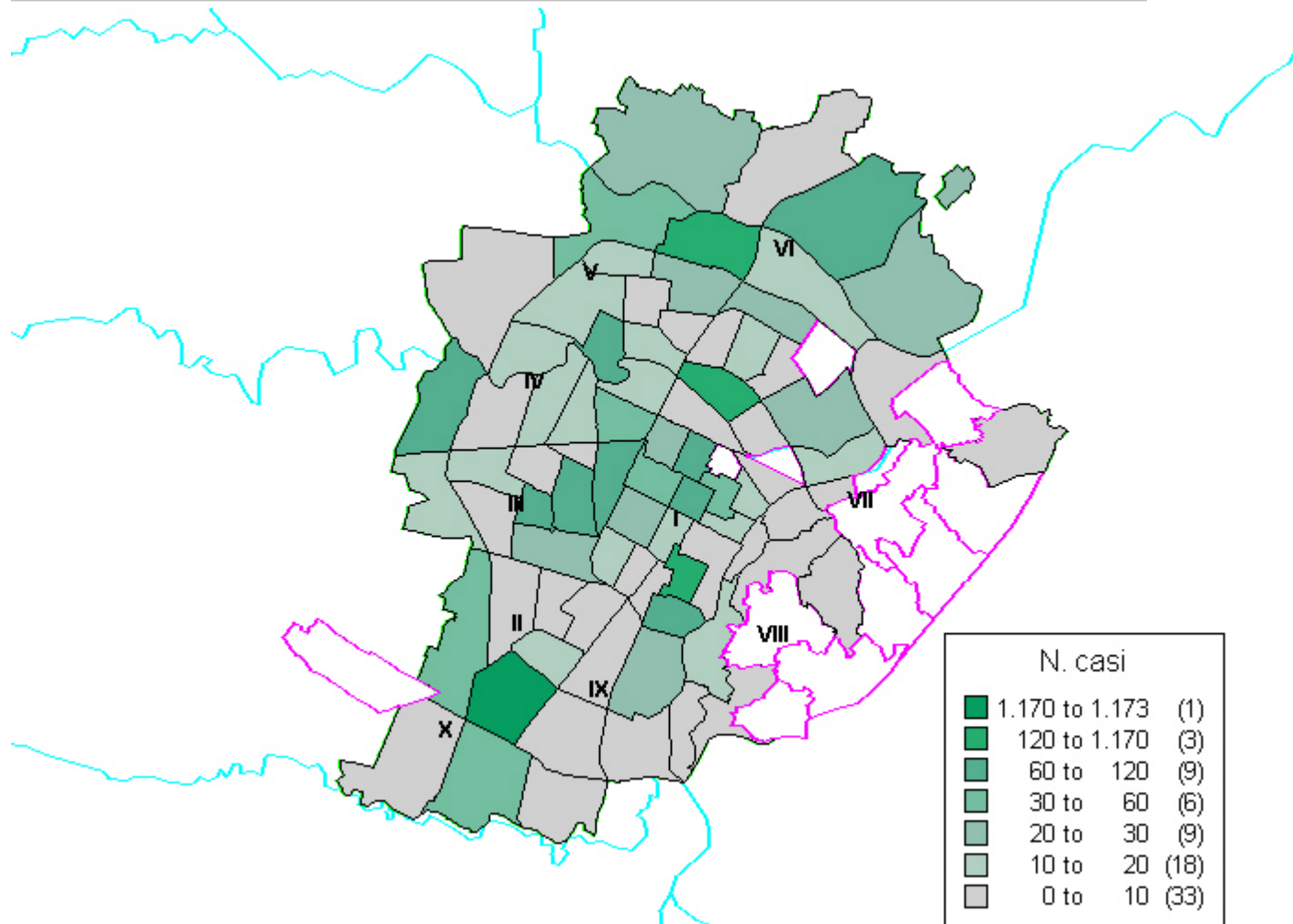
Collocazione di ingressi in mobilità sul territorio della città 2002

	Circoscrizione di appartenenza dell'azienda										Totale
	I	II	III	IV	V	VI	VII	VIII	IX	X	
N. casi	225	47	80	148	211	117	107	51	55	1280	2322
%	9,7%	2,0%	3,4%	6,4%	9,1%	5,1%	4,6%	2,2%	2,4%	55,1%	100,0%



Collocazione di ingressi in mobilità sul territorio della città 2003

	Circoscrizione di appartenenza dell'azienda										Totale
	I	II	III	IV	V	VI	VII	VIII	IX	X	
N. casi	390	59	327	250	348	223	185	304	43	1358	3486
%	11,2%	1,7%	9,4%	7,2%	10,0%	6,4%	5,3%	8,7%	1,2%	39,0%	100,0%



Collocazione di ingressi in mobilità sul territorio della città 2004

	Circoscrizione di appartenenza dell'azienda										Totale
	I	II	III	IV	V	VI	VII	VIII	IX	X	
N. casi	402	104	250	247	223	411	124	170	86	239	2255
%	17,8%	4,6%	11,1%	10,9%	9,9%	18,2%	5,5%	7,5%	3,8%	10,6%	100,0%

