

Indicatore 4: Lavoratori e lavoratrici temporanei assorbiti dal sistema economico locale

Indice dei grafici

Volume complessivo di missioni richieste ad agenzie interinali negli anni 2002-2003-2004

Missioni di lavoratori e lavoratrici assorbite nel sistema economico locale 2002

Missioni di lavoratori e lavoratrici assorbite nel sistema economico locale 2003

Missioni di lavoratori e lavoratrici assorbite nel sistema economico locale 2004

Trend del numero di missioni di lavoratori e lavoratrici assorbite nel sistema economico locale nel periodo considerato

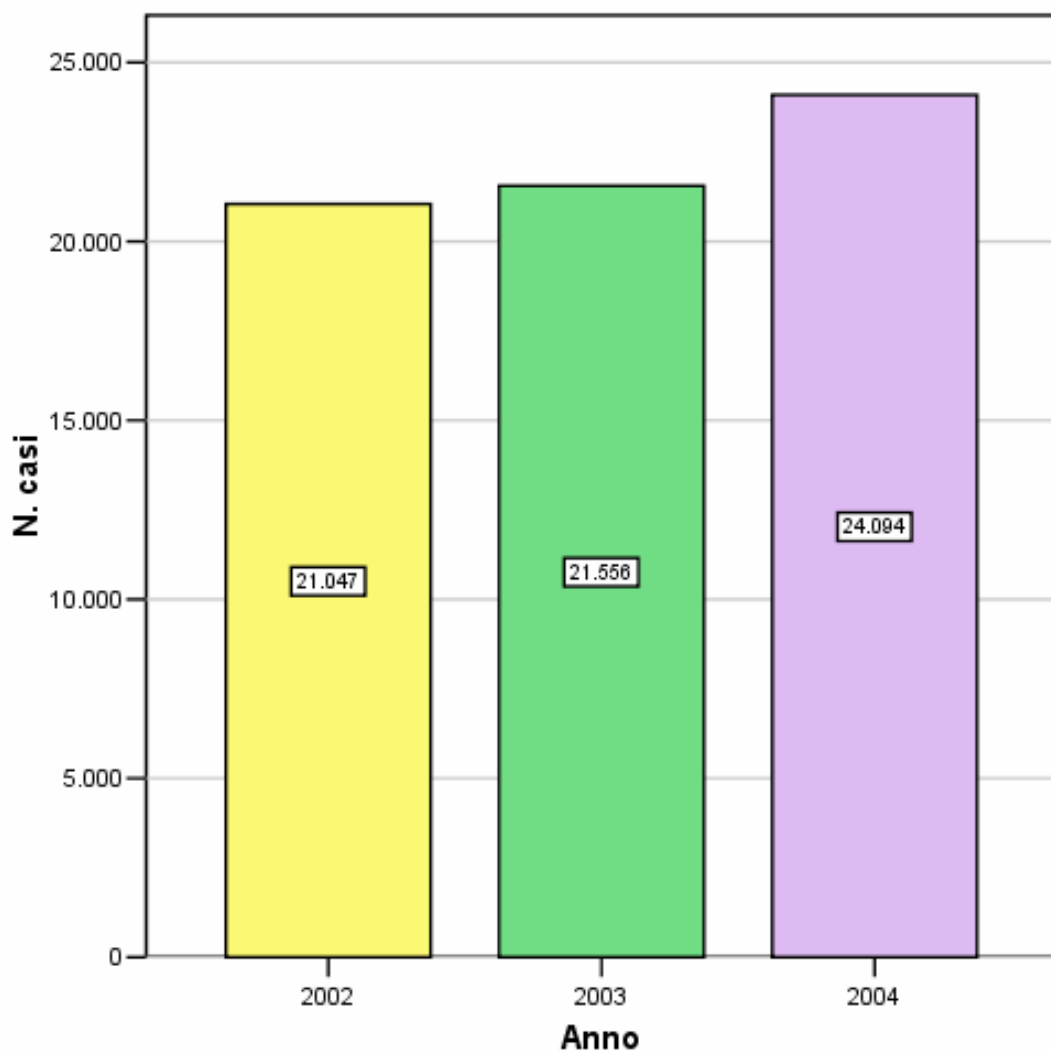
Totale missioni di lavoratori e lavoratrici assorbite nel sistema economico locale per area (Torino e resto della Provincia)

Collocazione delle missioni interinali sul territorio della città 2002

Collocazione delle missioni interinali sul territorio della città 2003

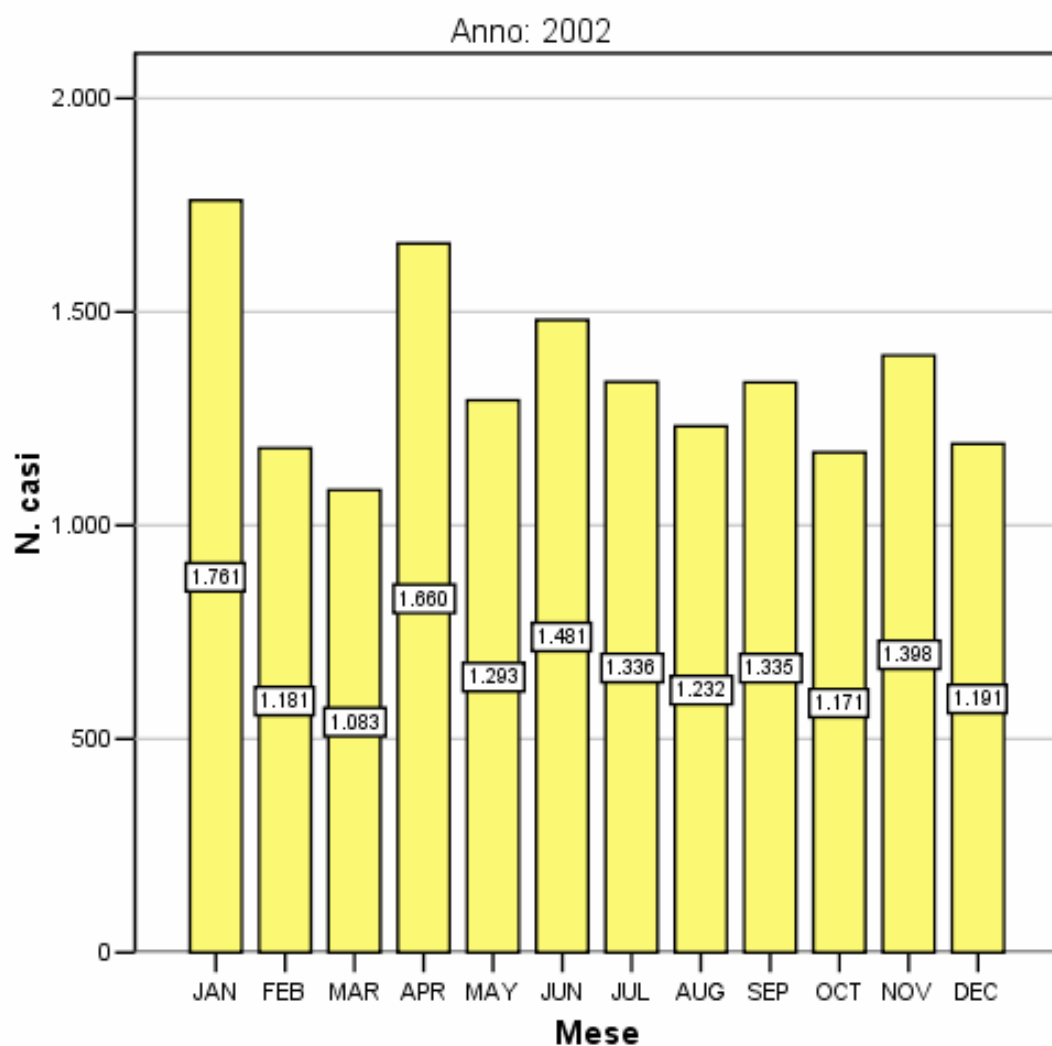
Collocazione delle missioni interinali sul territorio della città 2004

Volume complessivo di missioni richieste ad agenzie interinali negli anni 2002-2003-2004



N.B.: Il grafico è costruito sulle missioni richieste da Agenzie Interinali collocate sul territorio cittadino. Nei grafici che seguono, invece, si farà riferimento alla localizzazione delle aziende presso le quali sono state disposte le missioni.

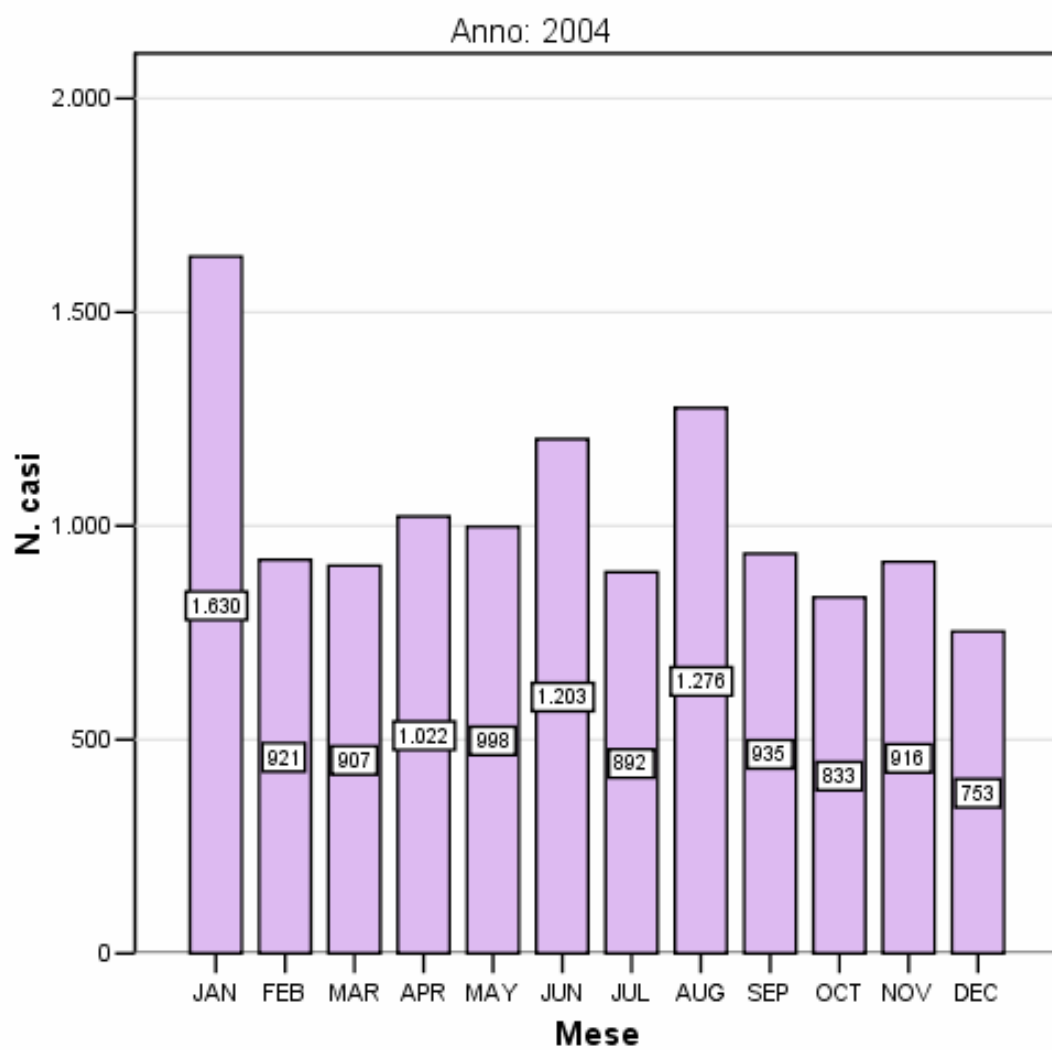
Missioni assorbite nel sistema economico locale 2002



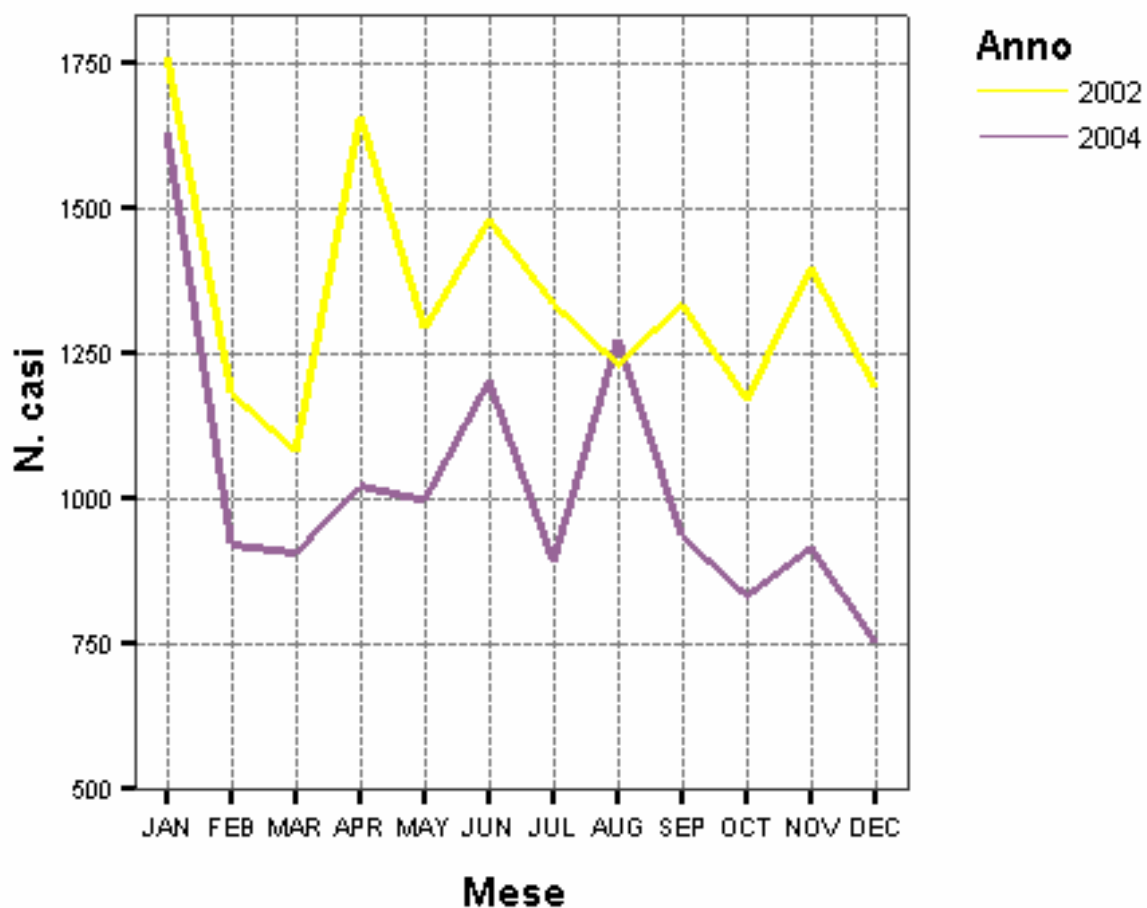
Missioni assorbite nel sistema economico locale 2003

N.B.: Dato non elaborato poiché scarsamente affidabile. Infatti in molti casi non è stata indicata la localizzazione della sede dell'azienda presso la quale è stata effettuata la missione.

Missioni assorbite nel sistema economico locale 2004

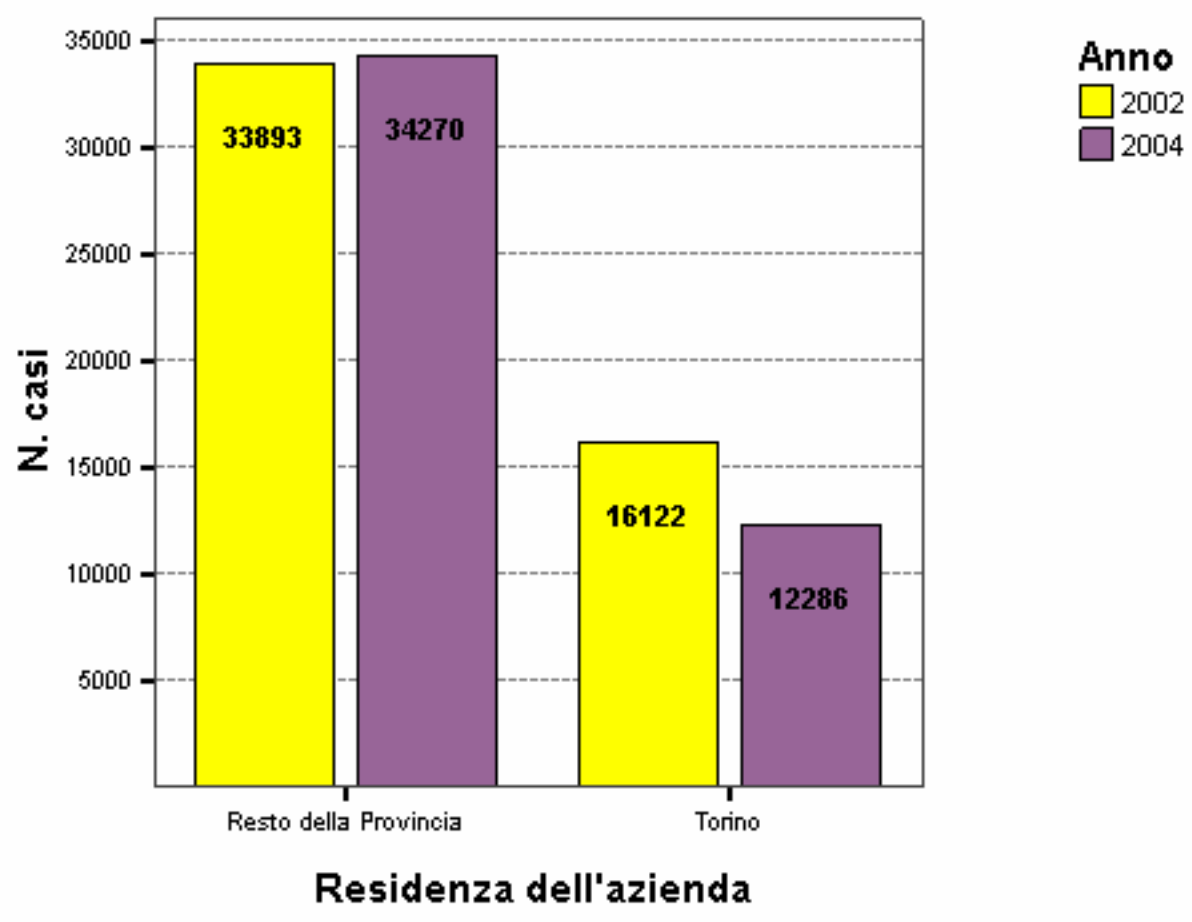


Trend del numero di missioni assorbite nel sistema economico locale - periodo 2002/2004



N.B.: Dato non elaborato in quanto in molti casi non è stata indicata la localizzazione della sede dell'azienda presso la quale è stata effettuata la missione.

Totale missioni assorbite nel sistema economico locale per area (Torino e resto della Provincia)

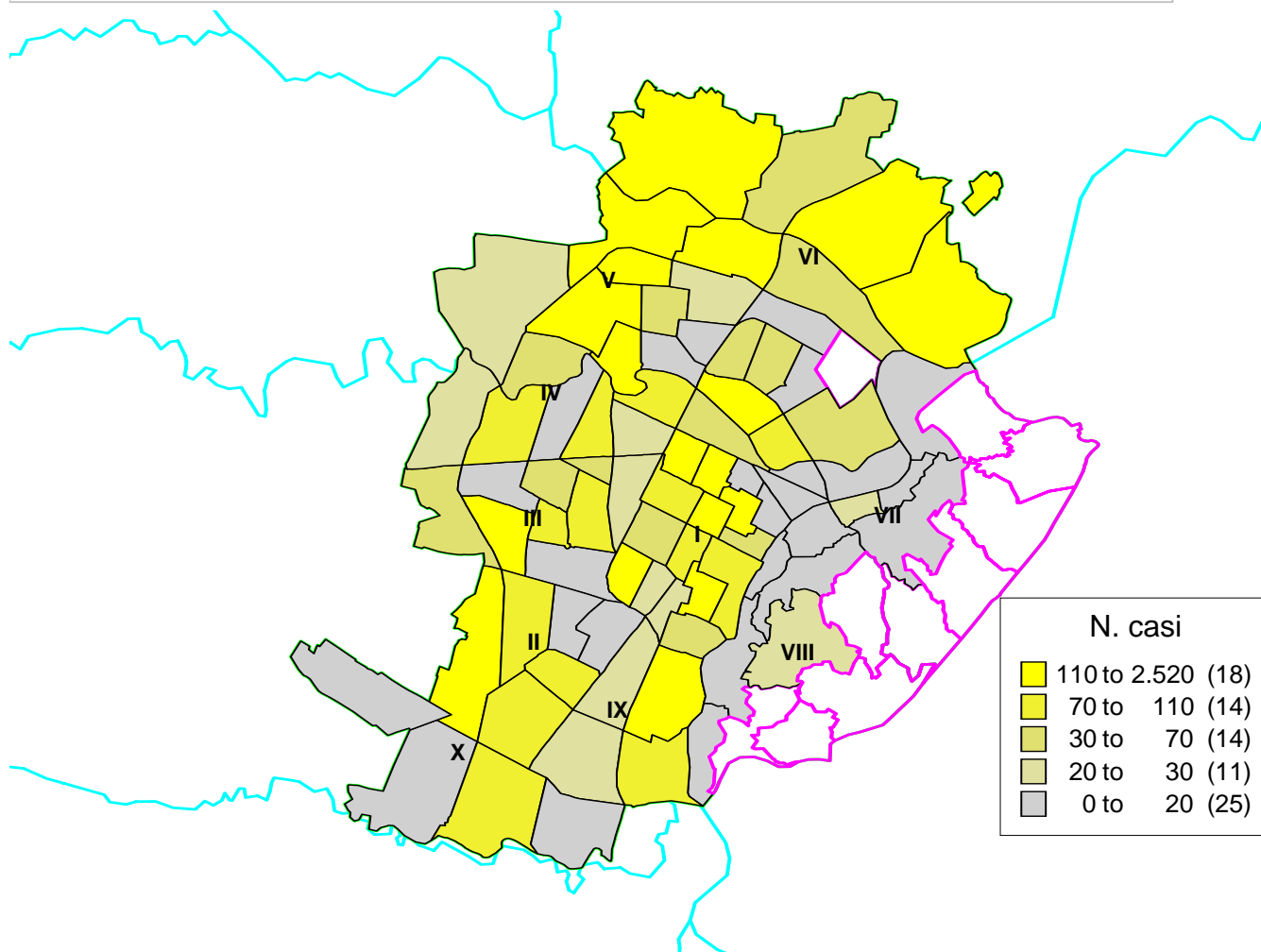


N.B.: Dato non elaborato in quanto in molti casi non è stata indicata la localizzazione della sede dell'azienda presso la quale è stata effettuata la missione.

Collocazione delle missioni di lavoro interinale sul territorio della città

2002

	Circoscrizione di appartenenza dell'azienda										Totale
	I	II	III	IV	V	VI	VII	VIII	IX	X	
N. casi	2154	355	809	567	1389	4714	611	875	1331	3318	16122
%	13,4%	2,2%	5,0%	3,5%	8,6%	29,2%	3,8%	5,4%	8,3%	20,6%	100,0%



Collocazione delle missioni di lavoro interinale sul territorio della città 2003

N.B.: Dato non elaborato poiché scarsamente affidabile. Infatti in molti casi non è stata indicata la localizzazione della sede dell'azienda presso la quale è stata effettuata la missione.

Collocazione delle missioni di lavoro interinale sul territorio della città

2004

	Circoscrizione di appartenenza dell'azienda										Totale
	I	II	III	IV	V	VI	VII	VIII	IX	X	
N. casi	1724	260	840	648	2576	3308	417	723	1658	132	12286
%	14,0%	2,1%	6,8%	5,3%	21,0%	26,9%	3,4%	5,9%	13,5%	1,1%	100,0%

