

Indicatore 2: Lavoratori e lavoratrici qualificati assorbiti dal sistema economico locale ⁽¹⁾

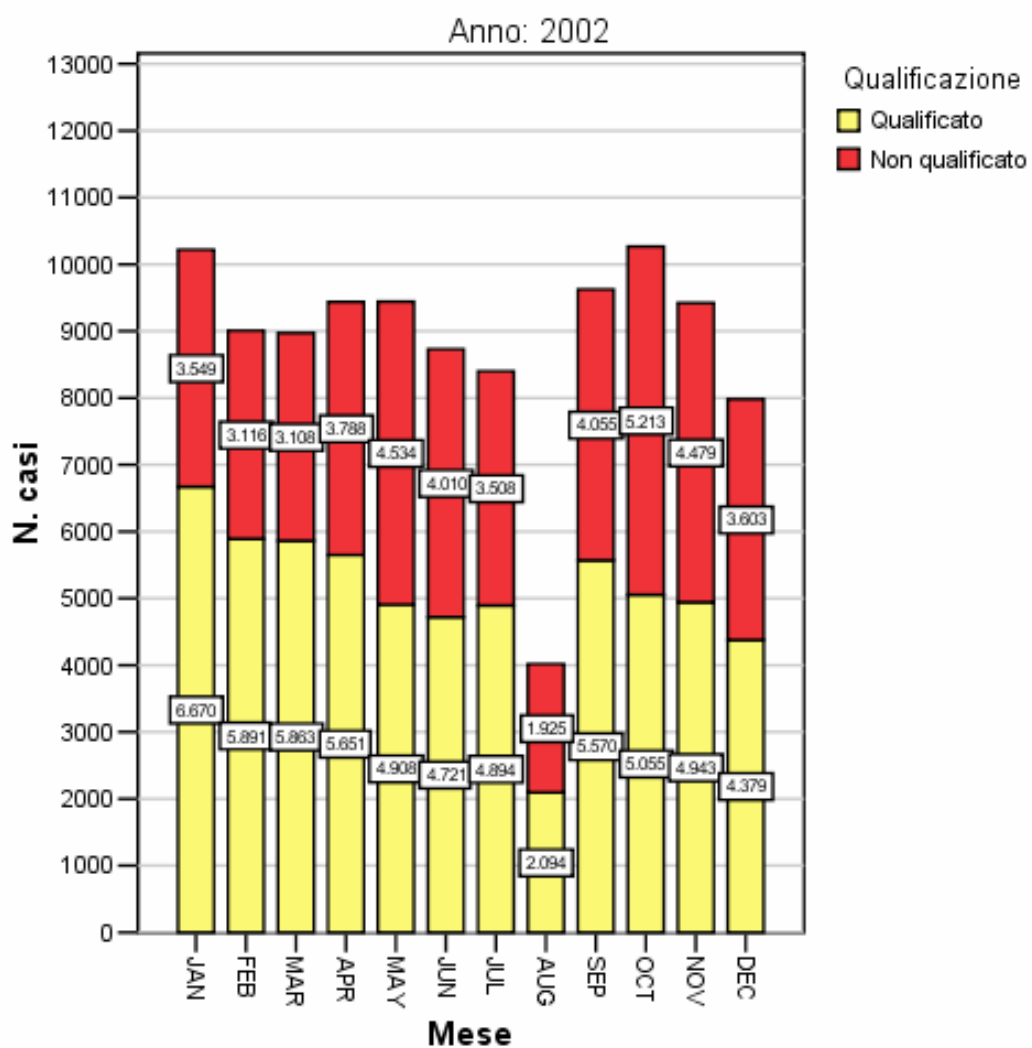
Indice dei grafici

- Avviamenti per livello di qualificazione 2002
- Avviamenti per livello di qualificazione 2003
- Avviamenti per livello di qualificazione 2004
- Trend avviamenti per livello di qualificazione 2002-2003-2004
- Totale avviamenti per livello di qualificazione 2002-2003-2004 (Torino e Resto della Provincia)
- Collocazione avviamenti di personale qualificato sul territorio della città 2002
- Collocazione avviamenti di personale qualificato sul territorio della città 2003
- Collocazione avviamenti di personale qualificato sul territorio della città 2004

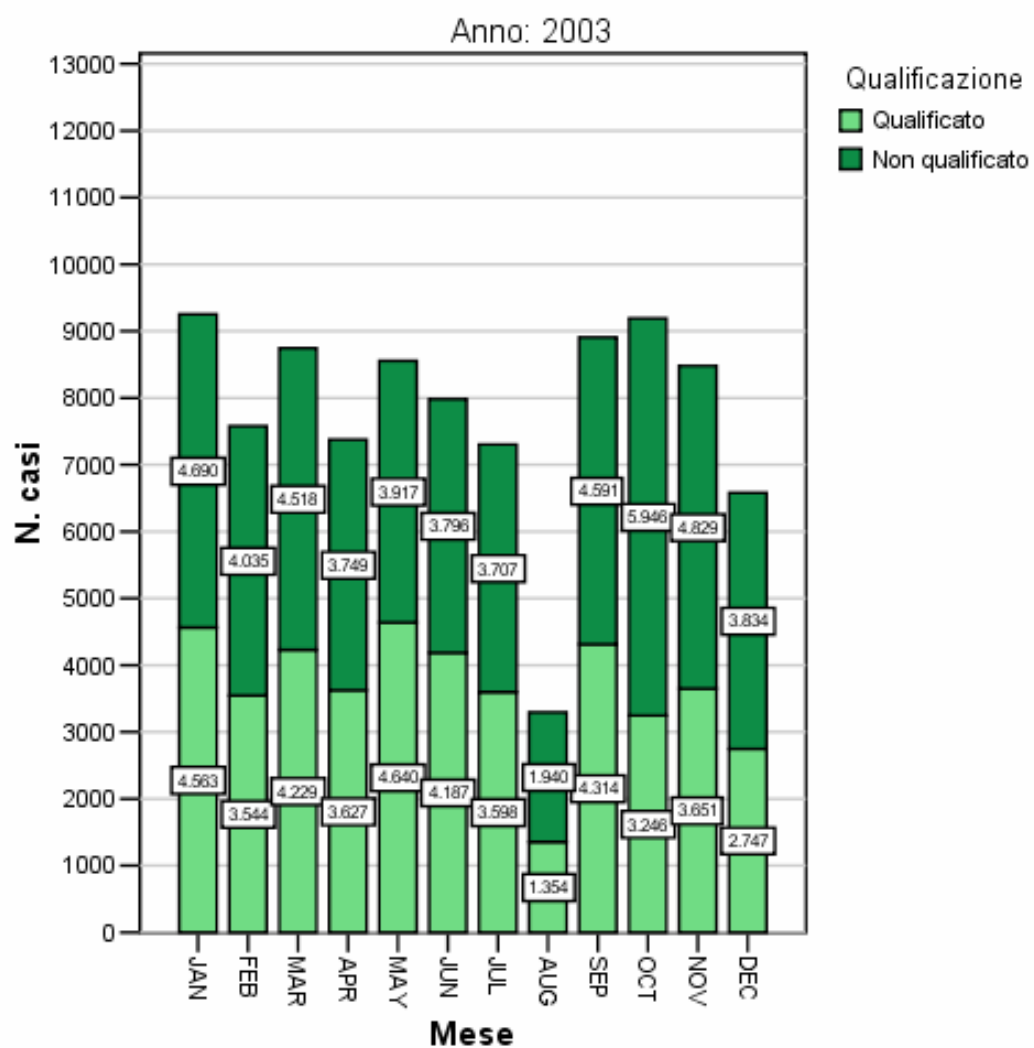
Nota:

(1) Questa dimensione (grado dell'avviamento: qualificato o non qualificato), in particolare per la città di Torino e nel 2004, contiene diversi casi mancanti (mancata registrazione dell'informazione). Per l'analisi, pertanto, sono state fatte delle stime e delle ponderazioni statistiche.

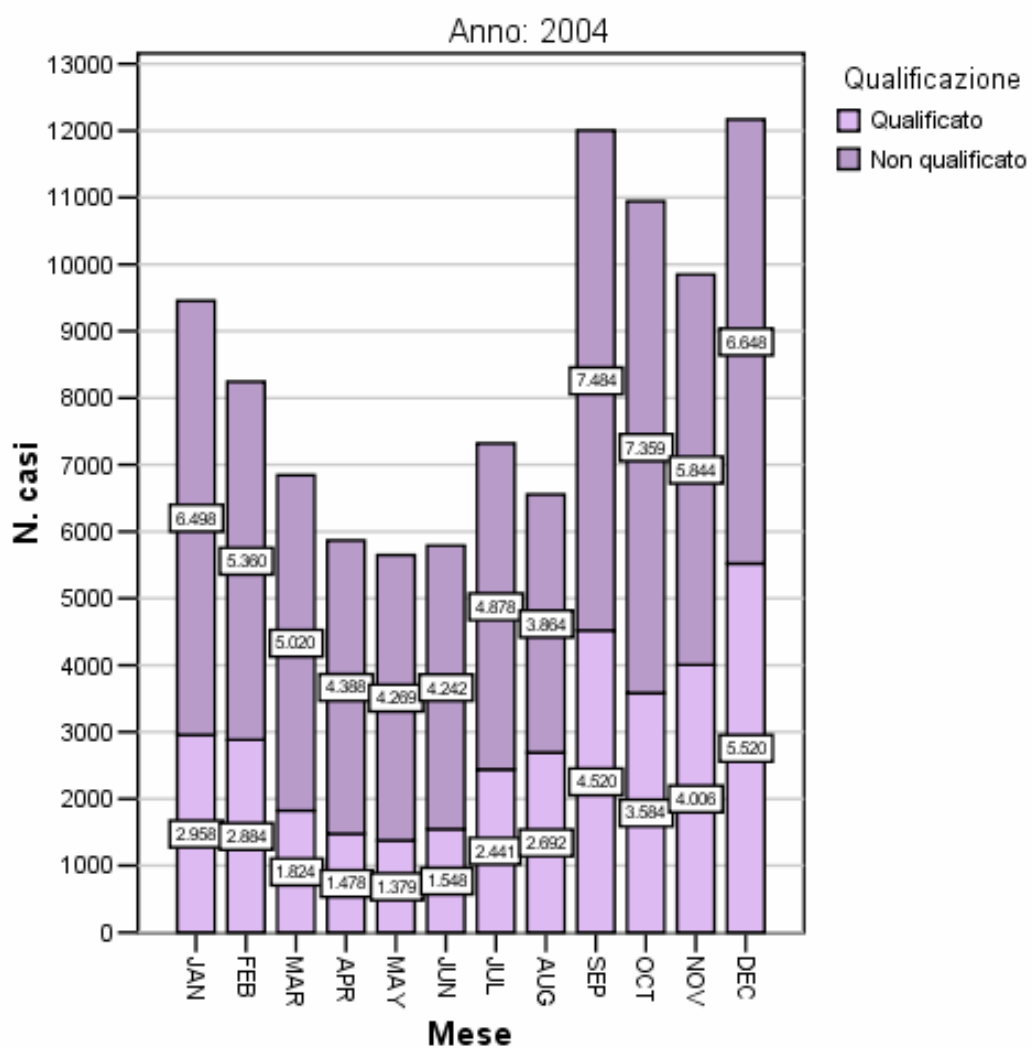
Avviamenti per livello di qualificazione 2002



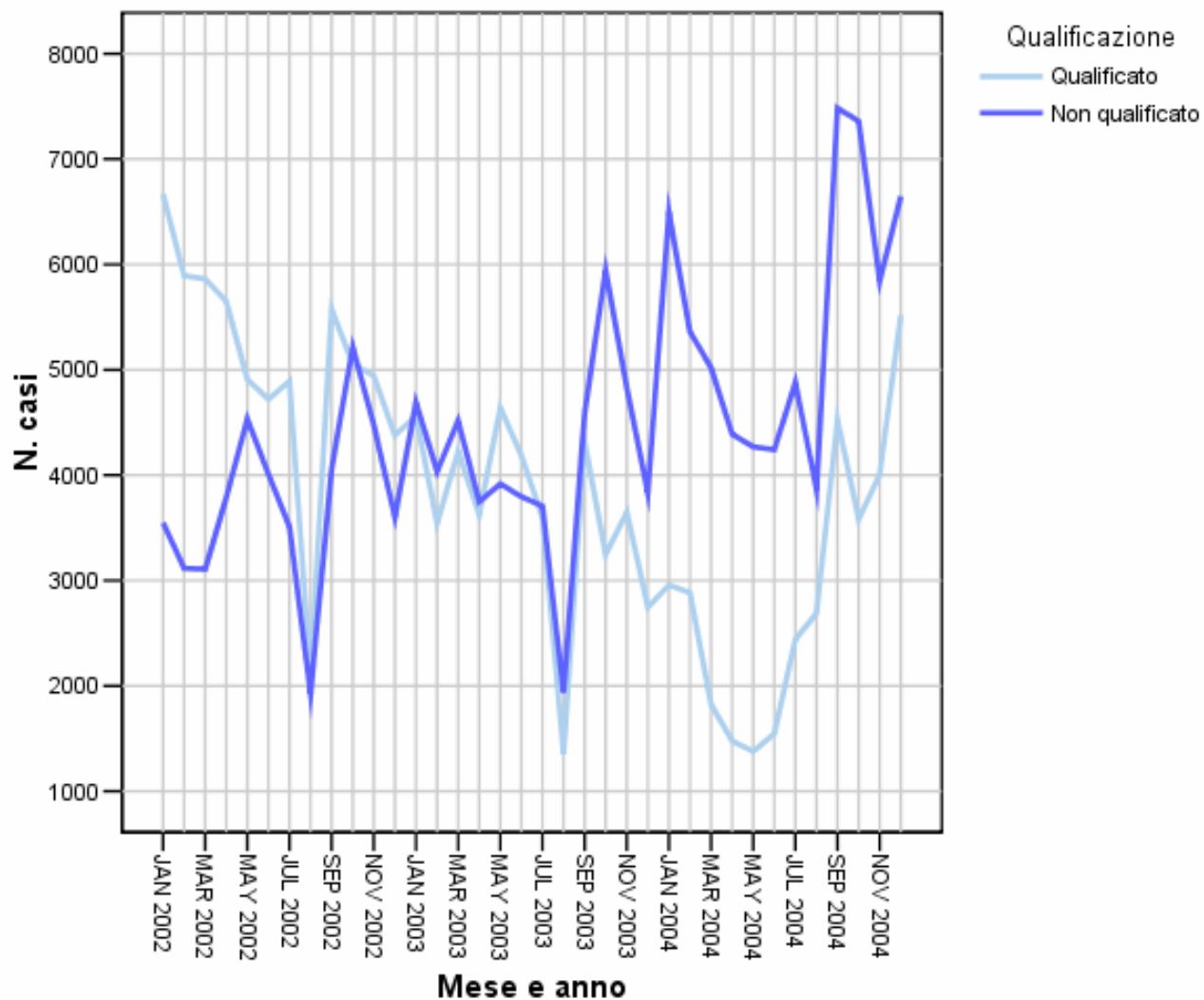
Avviamenti per livello di qualificazione 2003



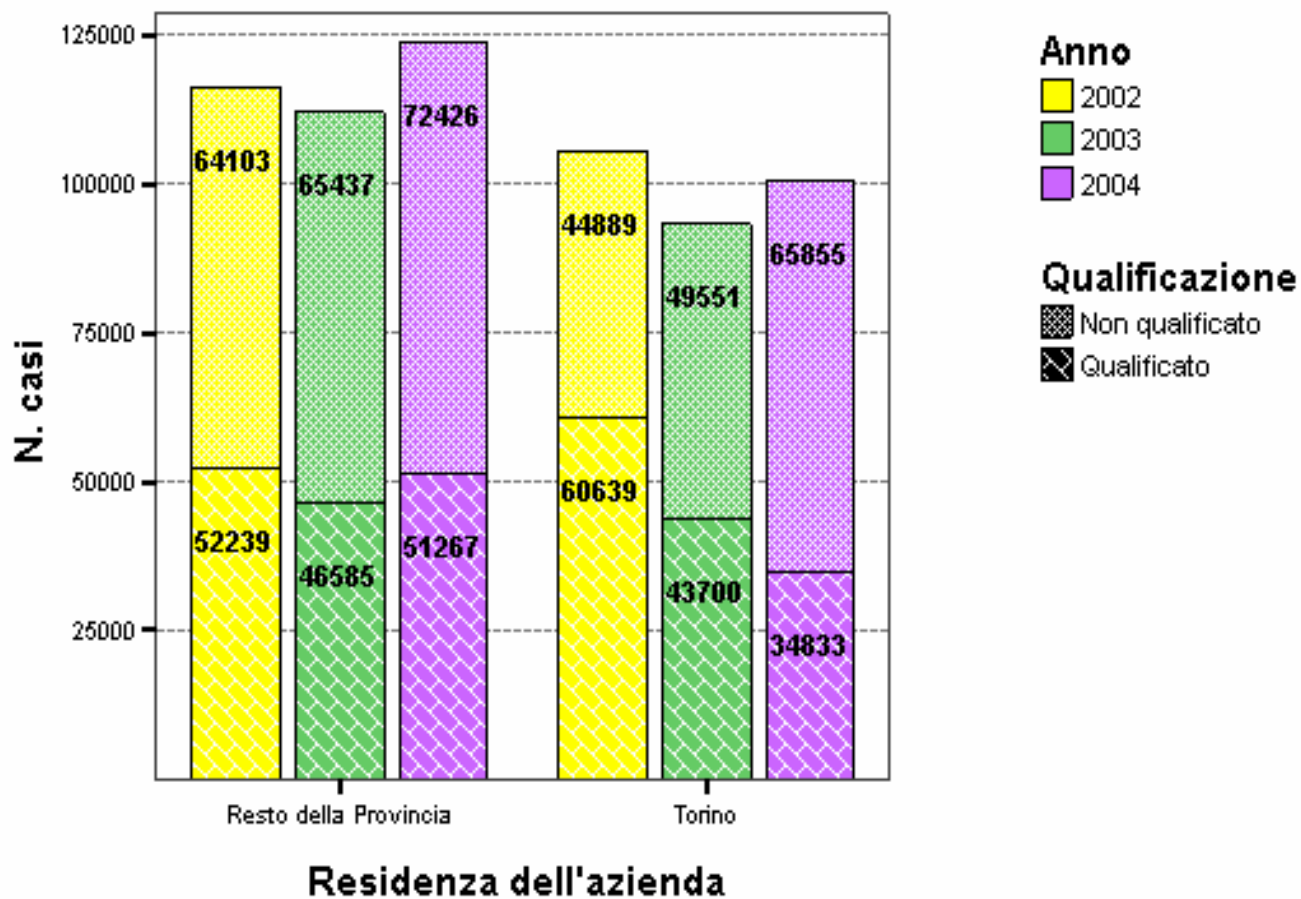
Avviamenti per livello di qualificazione 2004



Trend avviamenti per livello di qualificazione 2002-2003-2004

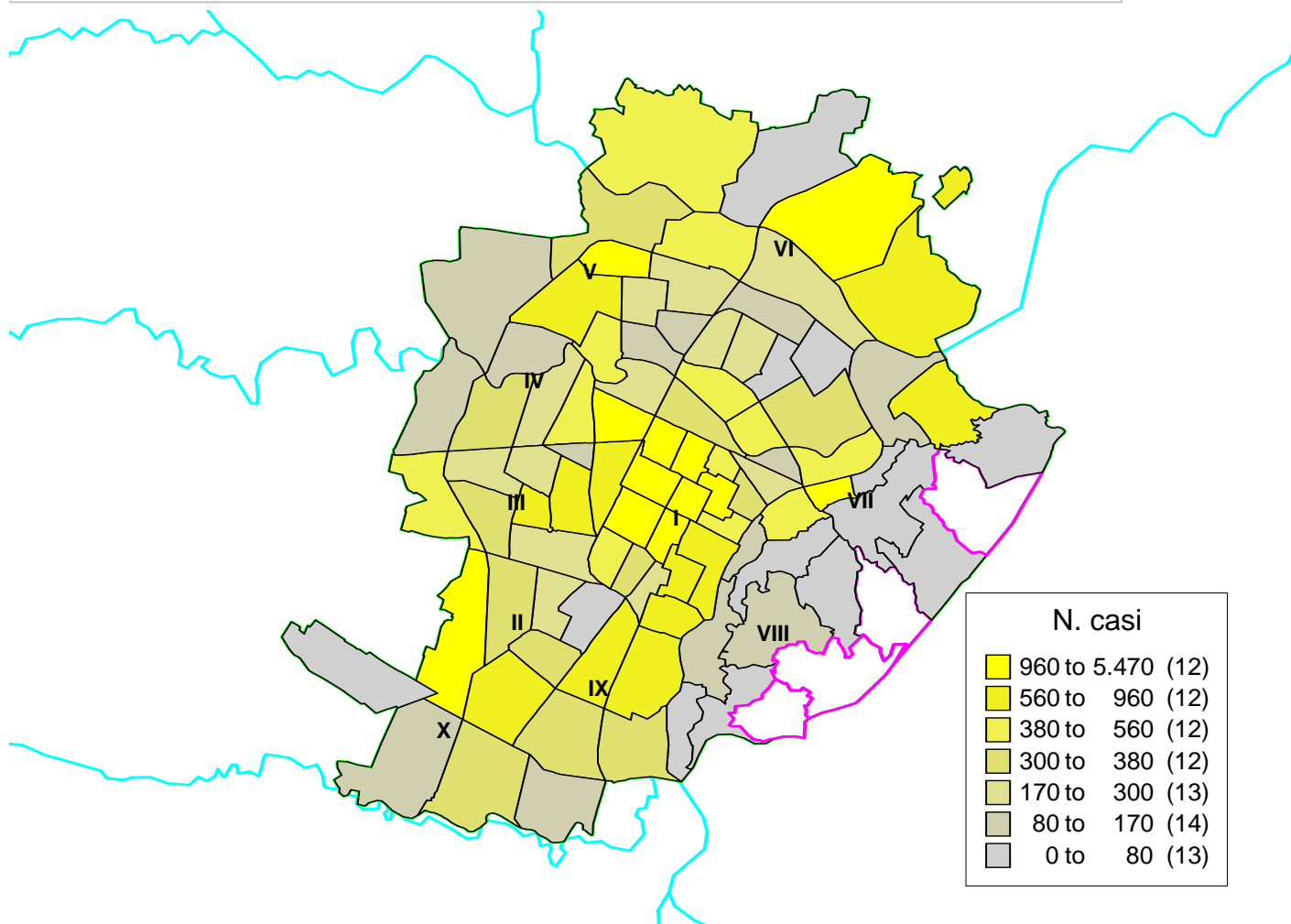


Totale avviamenti per livello di qualificazione 2002-2003-2004 (Torino e Resto della Provincia)



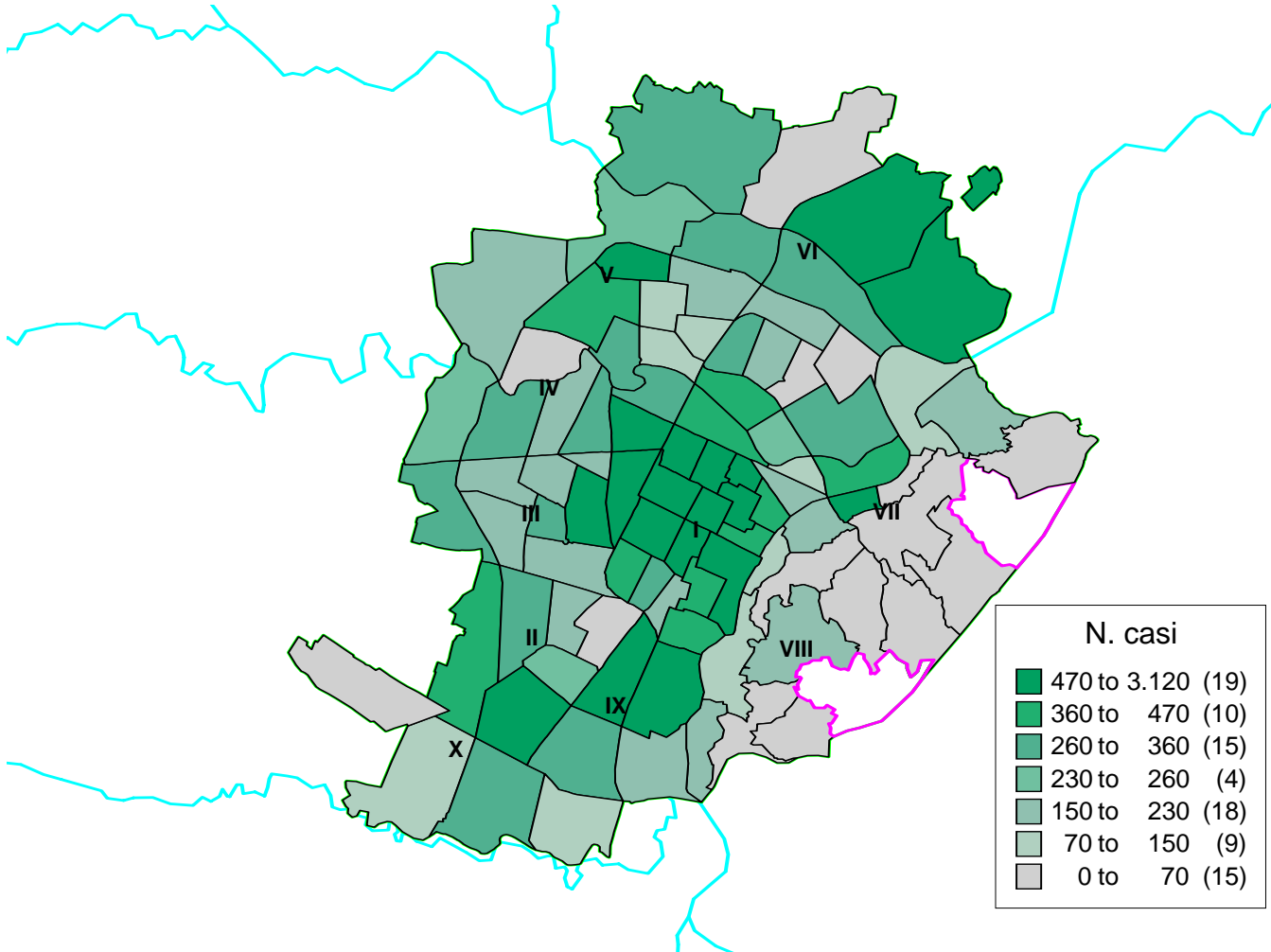
Collocazione avviamenti di personale qualificato sul territorio della città 2002

	Circoscrizione di appartenenza dell'azienda										Totale
	I	II	III	IV	V	VI	VII	VIII	IX	X	
N. casi	25183	1751	4377	3898	4248	4872	6010	3752	2528	4019	60639
%	41,5%	2,9%	7,2%	6,4%	7,0%	8,0%	9,9%	6,2%	4,2%	6,6%	100,0%



Collocazione avviamenti di personale qualificato sul territorio della città 2003

	Circoscrizione di appartenenza dell'azienda										Totale
	I	II	III	IV	V	VI	VII	VIII	IX	X	
N. casi	15792	1611	3786	3631	4224	3715	4580	2846	2140	1374	43700
%	36,1%	3,7%	8,7%	8,3%	9,7%	8,5%	10,5%	6,5%	4,9%	3,1%	100,0%



Collocazione avviamenti di personale qualificato sul territorio della città 2004

	Circoscrizione di appartenenza dell'azienda										Totale
	I	II	III	IV	V	VI	VII	VIII	IX	X	
N. casi	10842	1225	3747	3307	3788	3819	2052	2635	2530	888	34833
%	31,1%	3,5%	10,8%	9,5%	10,9%	11,0%	5,9%	7,6%	7,3%	2,5%	100,0%

