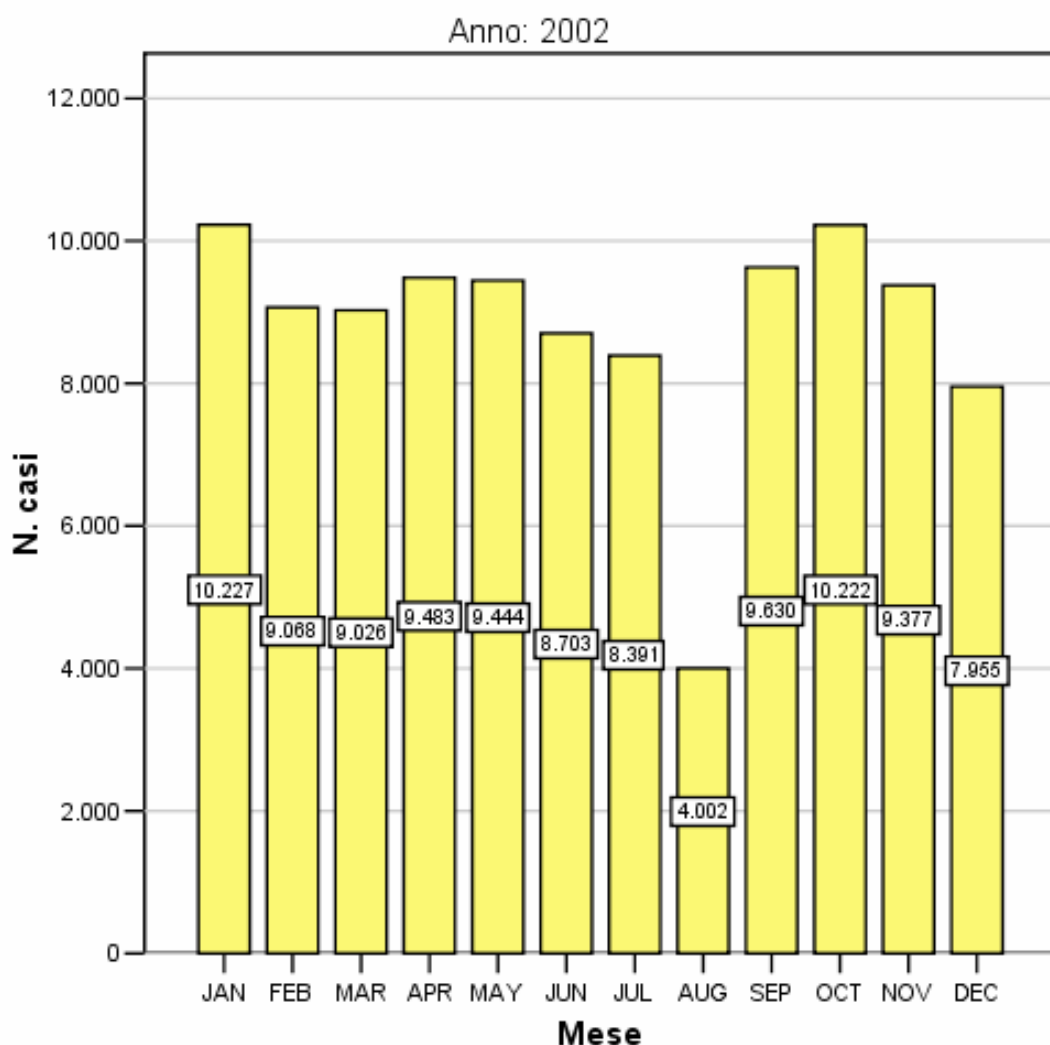


## Indicatore 1: Lavoratori e lavoratrici assorbiti dal sistema economico locale

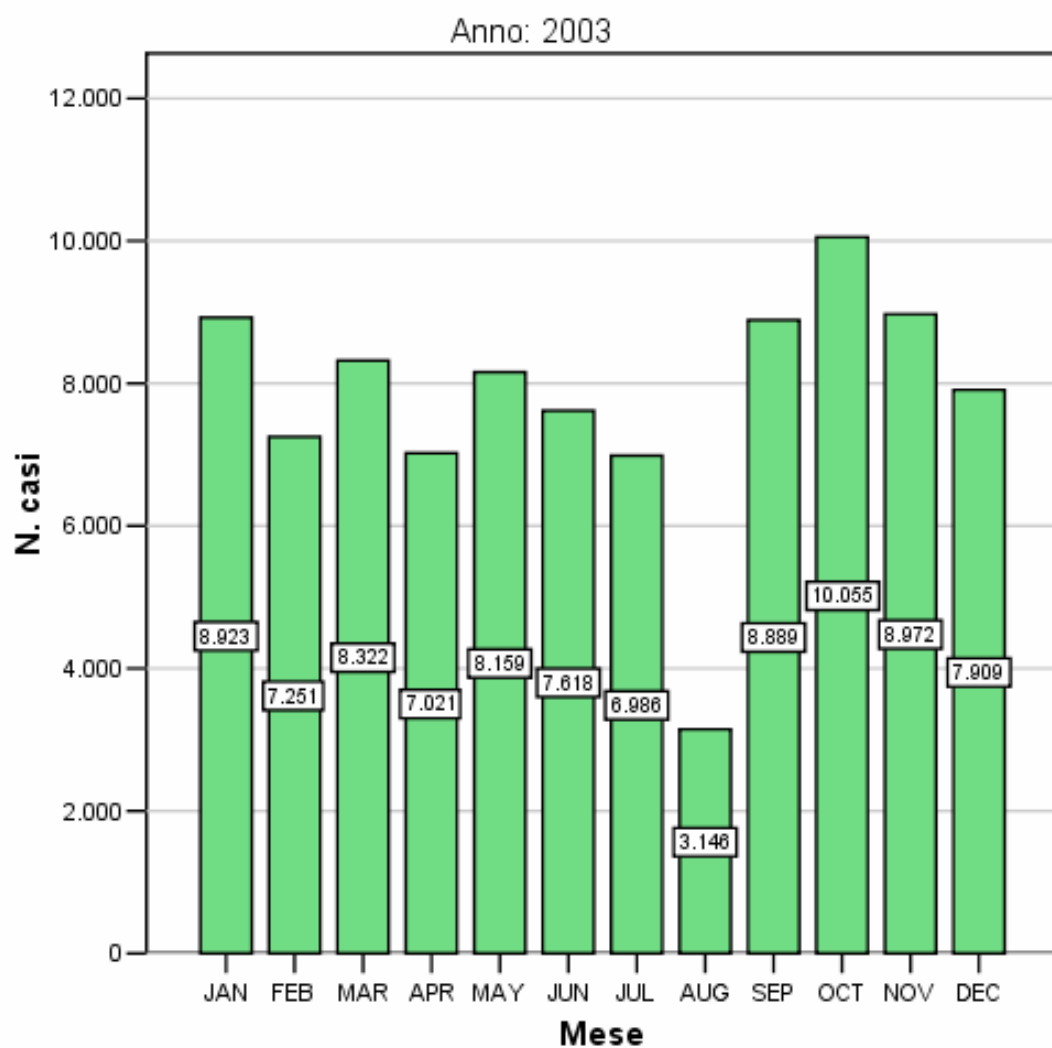
### Indice dei grafici

- Avviamenti 2002
- Avviamenti 2003
- Avviamenti 2004
- Percentuale di avviamenti 2002-2003-2004 per genere
- Trend avviamenti 2002-2003-2004
- Totale avviamenti 2002-2003-2004 (Torino e Resto della Provincia)
- Collocazione avviamenti sul territorio della città 2002
- Collocazione avviamenti sul territorio della città 2003
- Collocazione avviamenti sul territorio della città 2004

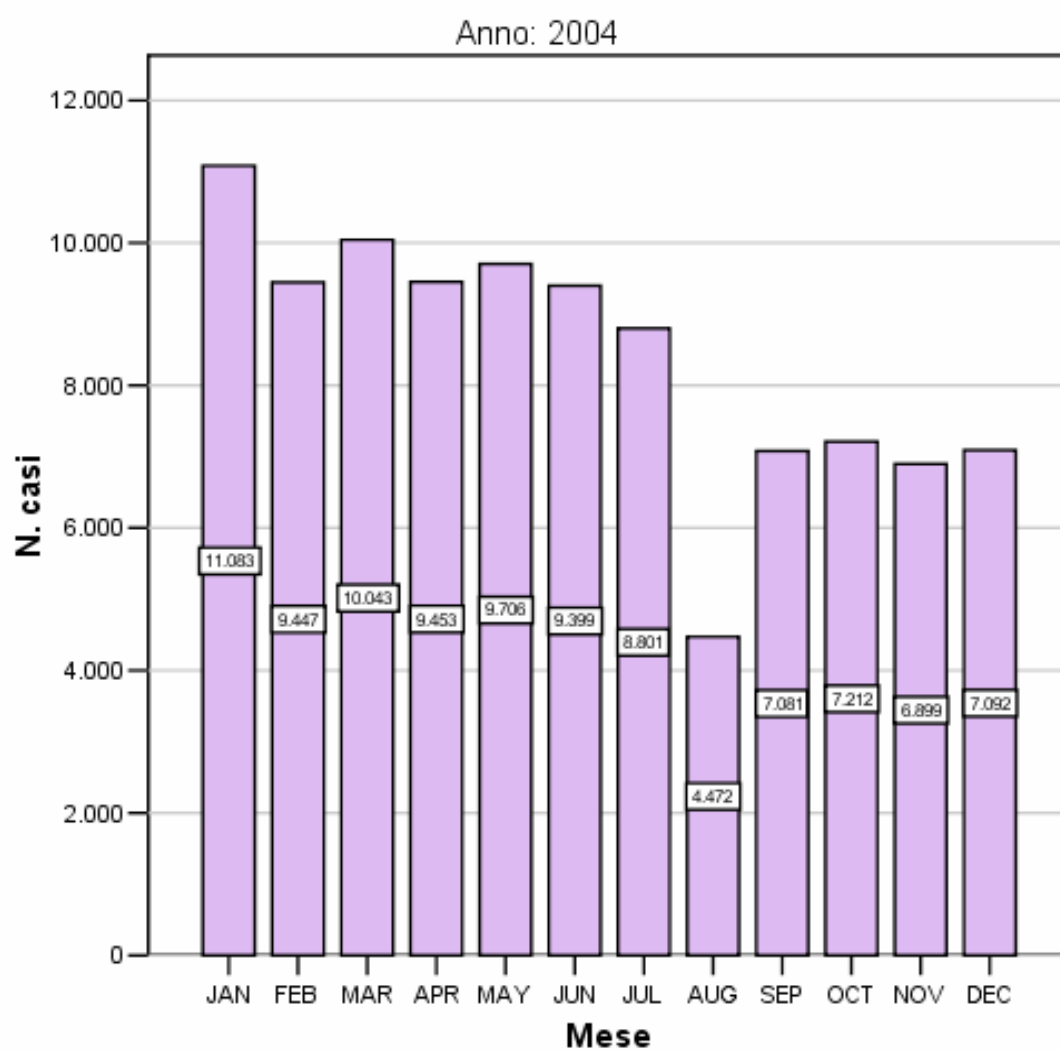
### Avviamenti 2002



## Avviamenti 2003



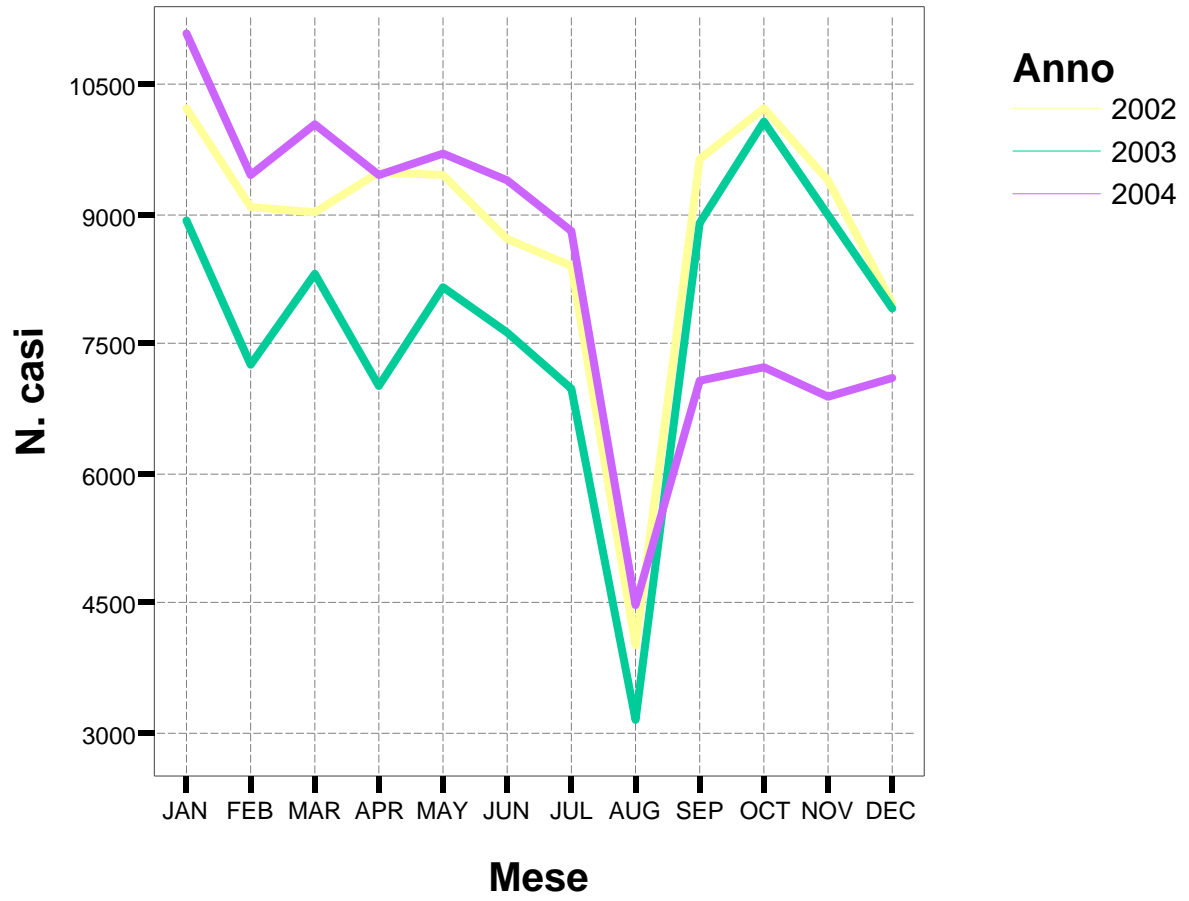
## Avviamenti 2004



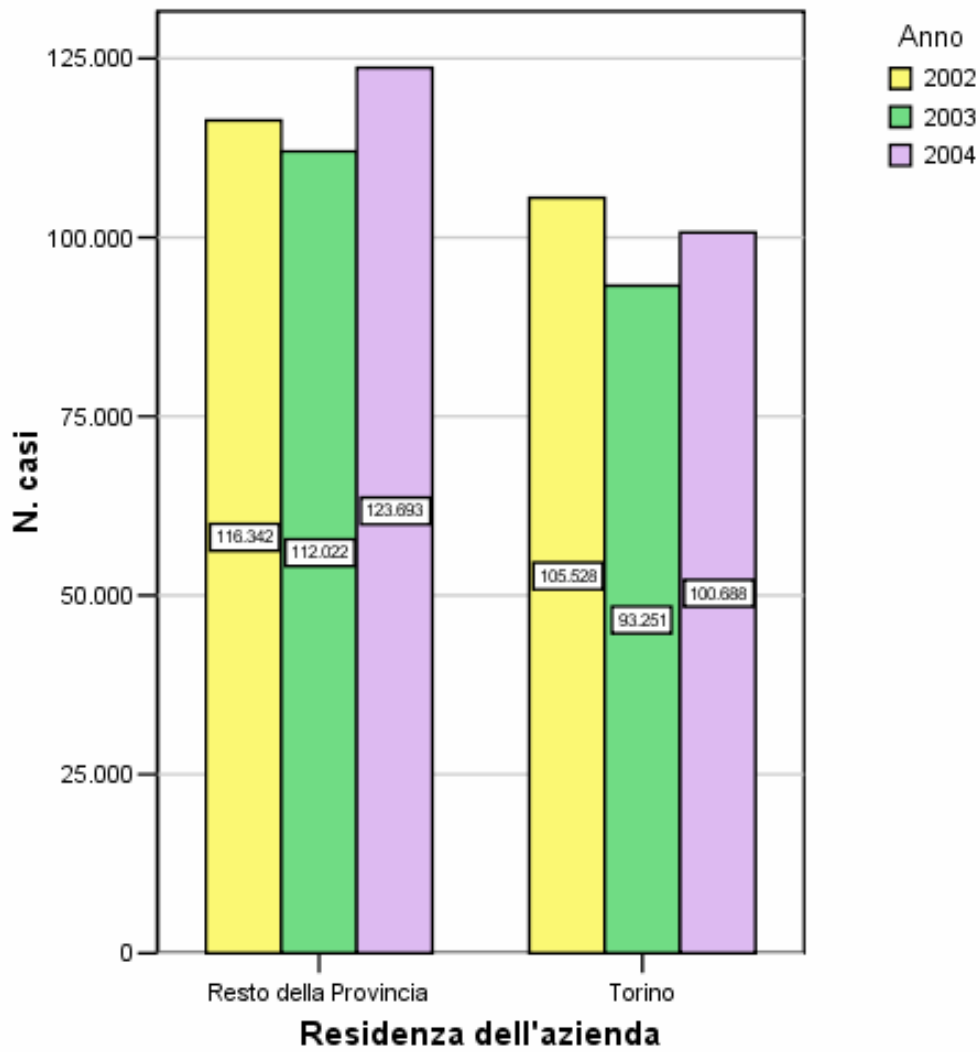
## Percentuale di avviamenti per genere

	2002	2003	2004
	%	%	%
<b>Femmina</b>	<b>49,0</b>	<b>48,9</b>	<b>48,4</b>
<b>Maschio</b>	<b>51,0</b>	<b>51,1</b>	<b>51,6</b>
<b>Totale</b>	<b>100,0</b>	<b>100,0</b>	<b>100,0</b>

## Trend avviamenti 2002-2003-2004

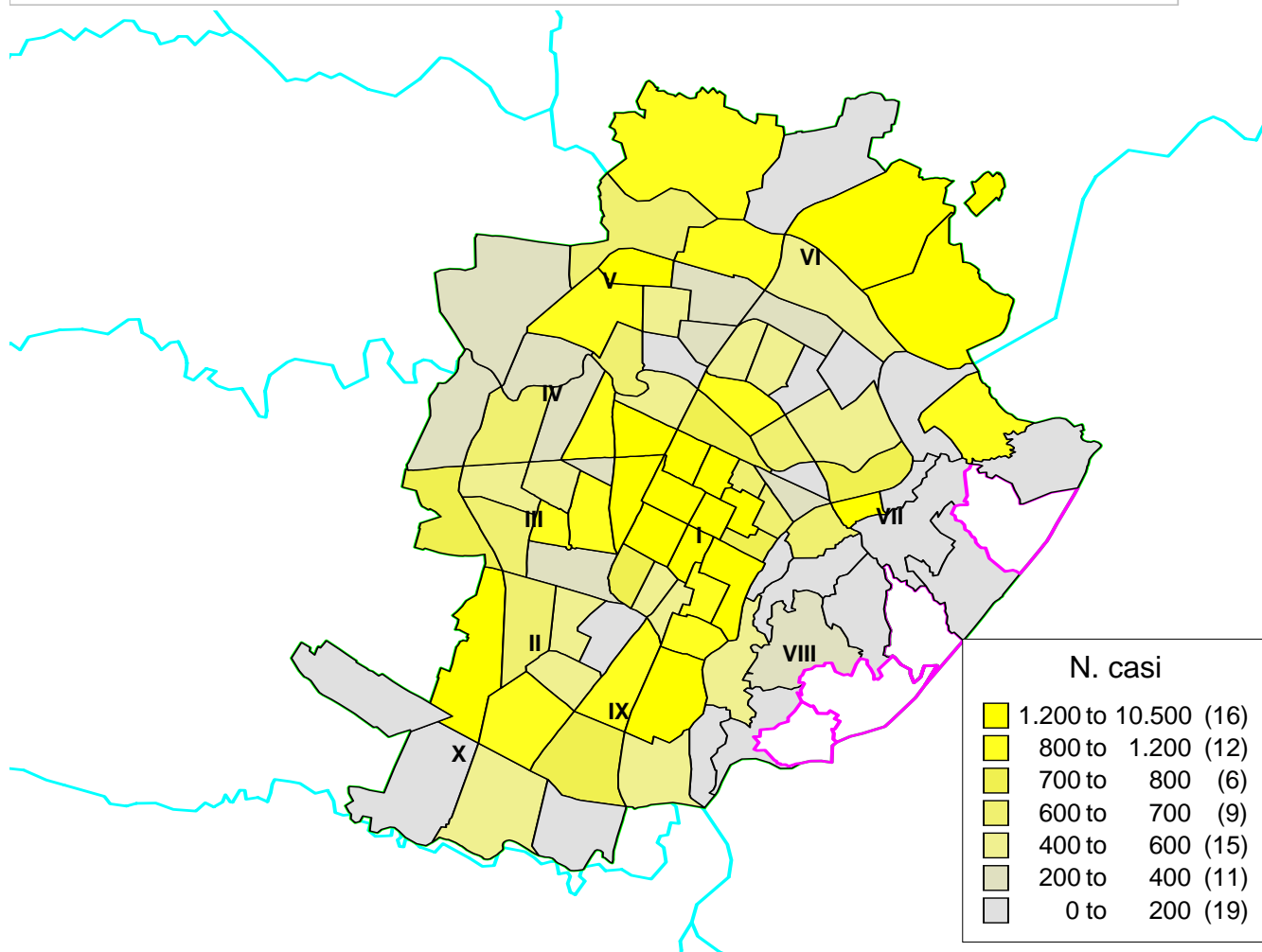


Totale avviamenti 2002-2003-2004 (Torino e Resto della Provincia)



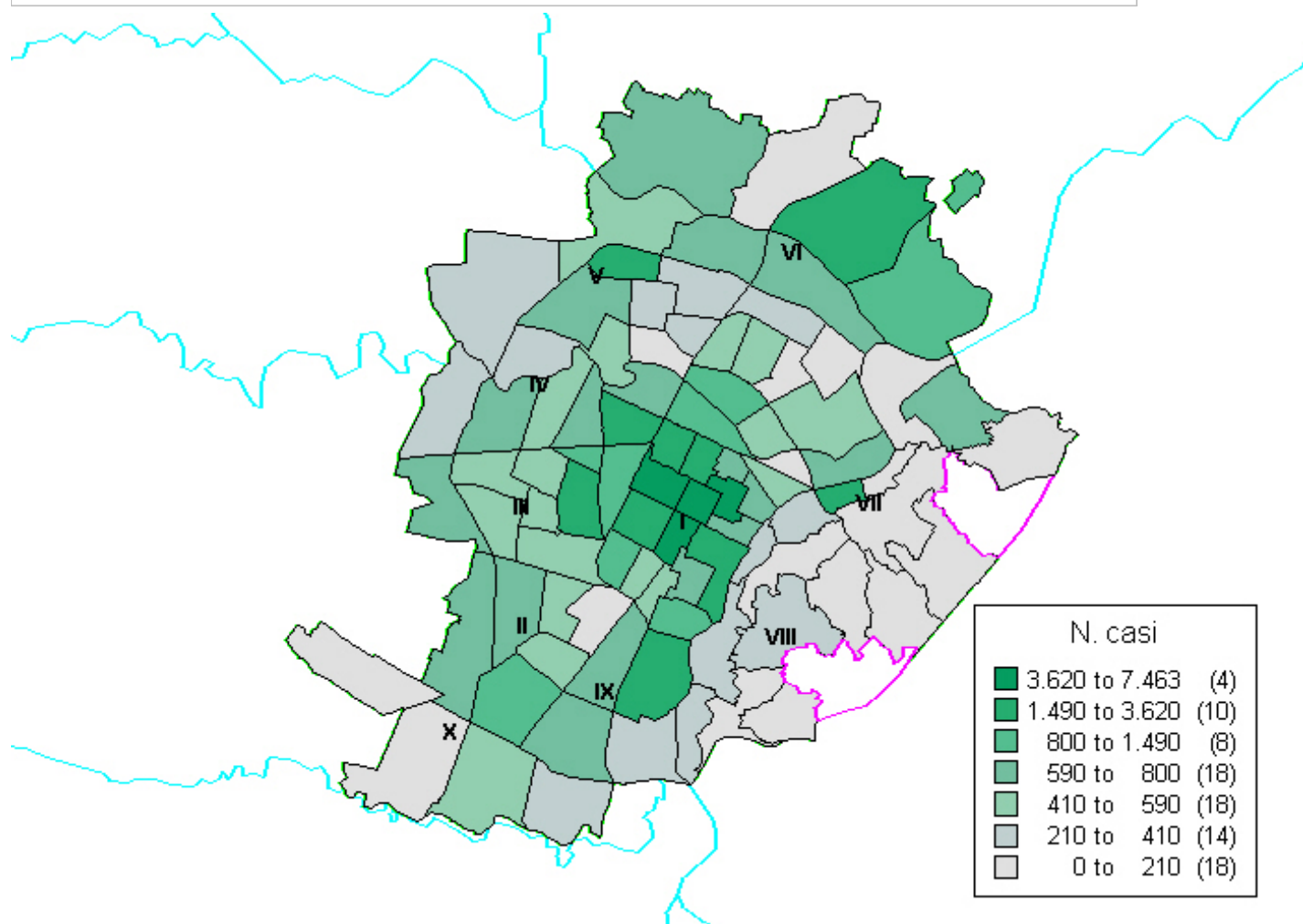
## Collocazione avviamenti sul territorio della città 2002

	Circoscrizione di appartenenza dell'azienda										Totale
	I	II	III	IV	V	VI	VII	VIII	IX	X	
N. casi	44933	3348	7719	6489	6952	9806	9699	6448	5163	4970	105528
%	42,6%	3,2%	7,3%	6,1%	6,6%	9,3%	9,2%	6,1%	4,9%	4,7%	100,0%



## Collocazione avviamenti sul territorio della città 2003

	Circoscrizione di appartenenza dell'azienda										Totale
	I	II	III	IV	V	VI	VII	VIII	IX	X	
N. casi	38302	3361	8320	6748	7503	7908	9078	6053	3903	2074	93251
%	41,1%	3,6%	8,9%	7,2%	8,0%	8,5%	9,7%	6,5%	4,2%	2,2%	100,0%



## Collocazione avviamenti sul territorio della città 2004

	Circoscrizione di appartenenza dell'azienda										Totale
	I	II	III	IV	V	VI	VII	VIII	IX	X	
N. casi	38074	3330	8652	8173	11091	9332	6606	6261	7154	2017	100688
%	37,8%	3,3%	8,6%	8,1%	11,0%	9,3%	6,6%	6,2%	7,1%	2,0%	100,0%

