

Ada Mascolo	Cristina Mandelli	Guglielmo Castelli	Piero Fogliati
Aimaro Isola	Daniele Galliano	Isola & Norzi	Piero Ruggeri
Alessandro Fabbris	Diego Scropo	Leandro Agostini	Salvatore Astore
Andrea Massaioli	Elisa Gallenca	Luciano Gaglio	Salvo
Andrea Nisbet	Elke Warth	Luigi Mainolfi	Saverio Todaro
Angelo Garoglio	Enrico Iuliano	Luigi Stoisa	Silvia Giardina
Bartolomeo Migliore	Enrico Tealdi	Marco Di Giovanni	Stefano Martino
Carol Rama	Enzo Gagliardino	Massimo Spada	Valentina Roselli
Cornelia Badelita	Fabrizio Amante	Paolo Chiarloni	Valerio Berruti
Cosimo Veneziano	Gosia Turzeniecka	Pierluigi Pusole	CSC Animazione

2008 IN SEDE

VIVA IL DISEGNO

a cura di Francesco Poli

Il programma di *Contemporary Arts Torino Piemonte* si arricchisce a partire dal 26 novembre e, per un anno intero, della nuova edizione del progetto *In Sede*, nato alcuni anni fa dall'idea di fare degli uffici dei Servizi Culturali della Città di Torino, un luogo dove operatori, associazioni, cittadini transitano quotidianamente, uno spazio espositivo per progetti originali e innovativi. Dopo l'attenzione ai giovani torinesi e piemontesi, agli artisti stranieri attivi in città, al linguaggio della fotografia, ci concentriamo quest'anno sul tema del disegno, con un percorso nel quale il curatore ha opportunamente scelto di affiancare a nomi affermati nuove leve. *Viva il Disegno*, titolo di quest'anno, al di là dell'indubbio interesse per la proposta artistica, dimostra la propria originalità e suscita grande interesse anche per le sue modalità. Superato il giorno dell'inaugurazione – peraltro sempre affollatissima – è davvero bello percorrere i corridoi durante le spesso affannate giornate di lavoro e trovare cittadini, soli o in gruppo, guidati dal personale della Divisione, che seguono il percorso, si fermano a osservare con attenzione i lavori esposti, rivolgono domande. Un altro tassello nel lavoro, ormai consolidato a Torino, verso il sostegno alla produzione artistica contemporanea e che sempre più sta connotando la nostra città.

Fiorenzo Alfieri
 Assessore alla Cultura e al 150° dell'Unità d'Italia

Questa è la quinta edizione della manifestazione *In Sede*, che come le precedenti è stata messa in scena con molta libertà negli spazi non convenzionali del palazzo in via San Francesco da Paola dove ha sede la Divisione Servizi Culturali del Comune di Torino.

L'esposizione che propone opere di quaranta artisti è intitolata *Viva il disegno*. Il titolo ha un doppio significato: "evviva il disegno", ma anche "che il disegno viva".

L'intenzione è quella di documentare con una scelta ad ampio raggio tutte le varieghe modalità di utilizzazione del disegno, tecnica fondamentale nelle arti visive.

Praticamente per tutti gli artisti il disegno è uno strumento indispensabile nelle fasi di ideazione e progettazione delle opere di ogni genere (non solo quadri e sculture ma anche installazioni e altro, oltre che naturalmente nell'architettura), e molto spesso questi disegni di studio sono di grande interesse e di specifica qualità. Ma il disegno è sempre stato anche una straordinaria forma d'arte autonoma e completa in se stessa. Si possono comprendere in questo ambito anche le produzioni di grafica seriale come le incisioni.

Ci sono poi altre forme di linguaggio disegnato di grande impatto mediatico quali i fumetti e i disegni animati.

Come nella precedente mostra sono stati invitati artisti (che operano in area torinese) di varie generazioni perché la qualità e l'attualità della ricerca artistica non si misurano in termini di età, e anche perché un libero confronto fra artisti già affermati e giovani è sempre stimolante nei due sensi. Ma in ogni caso un'attenzione maggiore è stata data alle nuove proposte, ai giovani artisti che hanno bisogno di mostrare i loro lavori e di verificare il grado di apprezzamento da parte del pubblico e della critica.

In questa occasione si è voluto fare un omaggio particolare a cinque personalità di fama consolidata: un architetto, due pittori e due scultori. Si tratta di **Aimaro Isola**, che oltre a essere uno dei grandi protagonisti dell'architettura italiana, è anche un disegnatore di raffinata sensibilità. Di **Piero Ruggeri** di cui si possono vedere disegni a matita che sono l'anima grafica dei suoi dipinti. Di **Carol Rama** che presenta una ampia selezione di bellissime incisioni. Di **Piero Fogliati** che dimostra soprattutto nei disegni (di cui uno di grandissime dimensioni) la sua originale vena immaginifica. E di **Luigi Mainolfi** che con una sequenza di disegni a inchiostro dà vita al suo bestiario fantastico. Di notevole interesse è anche il grande disegno di **Salvo**.

Tra gli artisti che hanno cominciato ad emergere negli anni '80 ci sono: **Salvatore Astore** con una sequenza di immagini di cervelli a inchiostro su carta lucida; **Luigi Stoisa** con delle figure femminili di intensa tensione enigmatica; **Enzo Gagliardino** che propone i suoi meticolosi e ossessivi muri; **Bartolomeo Migliore** con singolari emblemi pop; **Angelo Garoglio** con disegni che accompagnano poesie di Yves Bonnefoy; **Andrea Massaioli** con fogli di delicato e inquietante lirismo; e **Andrea Nisbet** che presenta grandi mani di suggestione quasi surreale.

Seguono artisti un po' più giovani: **Daniele Galliano**, che presenta un nudo disegnato con nitida e fluttuante incisività; **Pierluigi Pusole** con uno dei suoi desolati e misteriosi paesaggi; **Enrico Iuliano** con una elaborazione grafica di una sua scultura a forma di penna; **Saverio Todaro** con precisi ritratti a carboncino di personaggi famosi; **Elke Warth** con volti e grafismi legati alla Thailandia; **Silvia Giardina** che propone una accumulazione caotica e intrigante di oggetti; **Stefano Martino** con una composizione di astratte frecce; e **Leandro Agostini** con un disegno realizzato col plotter.

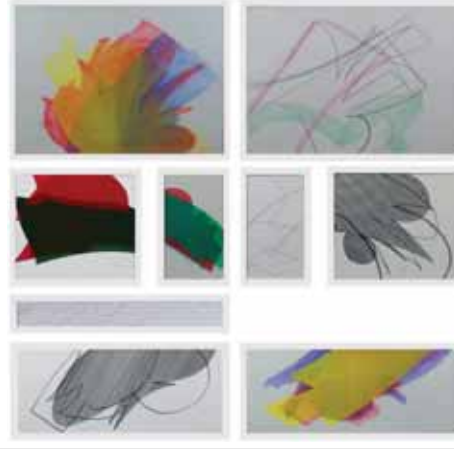
E poi ancora esponenti dell'ultima generazione come **Isola & Norzi** con un lavoro di trame e buchi spaziali; **Valerio Berruti** con eterei bambini lineari; **Ada Mascolo** che ha realizzato con matita e colori a china una figura che "guarda un mare rosso"; **Elisa Gallenca** che propone una ludica composizione con etichette di un brodo; **Gosia Turzeniecka** che realizza anche i suoi lavori maggiori con fluttuanti segni grafici; **Marco Di Giovanni** con una serie di disegni su carta da macellaio legati a una performance; **Diego Scropo** con uno studio per una sua scultura; **Luciano Gaglio** con una ben architettata composizione geometrica; **Valentina Roselli** con un assemblage di penne; **Guglielmo Castelli** che presenta un suggestivo paesaggio a grafite; **Massimo Spada** che misura il tempo con capelli di varie lunghezze; **Alessandro Fabbris** con lavori con lucidi e stampe lambda; **Enrico Tealdi** che realizza poetici disegni e stende i suoi pensieri come panni; **Cornelia Badelita** con un'opera intitolata "Made in Norimberga"; **Cosimo Veneziano** con disegni dal significato allegorico; **Cristina Mandelli** con immagini a china con valenze favolistiche; **Fabrizio Amante** con ironici disegni quasi fumettistici su personaggi noti; e **Paolo Chiarloni** che propone una forma di disegno ironicamente ingenuo. C'è infine un interessante video che documenta i disegni e le animazioni degli studenti del **Centro Sperimentale di Cinematografia del Piemonte** (CSC Animazione).



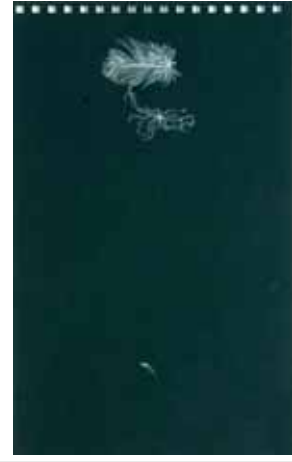
Ada Mascolo
Guardando un mare rosso
 2002. Matita e china su carta azzurra
 70 x 100 cm (particolare)



Aimaro Isola
Uffici Giudiziari ad Alba
 1984. Inchiostri colorati su cartoncino
 85 x 65 cm



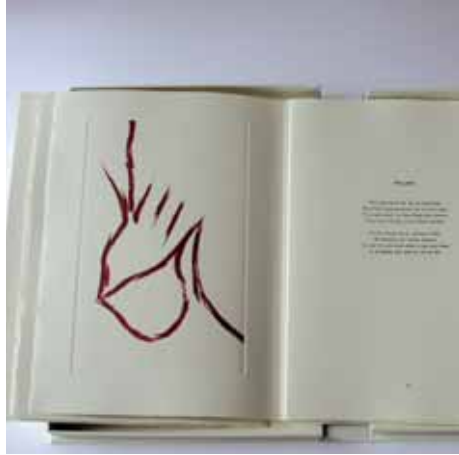
Alessandro Fabbris
Sintassi aperta #13
 2008. Pigmenti e pantone su acetati, pastelli su lucidi e stampa lamda su carta fotografica. 150 x 150 cm



Andrea Massaioli
Piume
 2004. Disegno su cartoncino nero
 24 x 18 cm



Andrea Nisbet
Mani
 2003. Carbone su carta intelata
 150 x 140 x 3 cm



Angelo Garoglio
Neuf Pierres
 2003. Libro d'artista con poesie di Yves Bonnefoy
 35 x 25 cm



Bartolomeo Migliore
Spacemonkey
 2006. Acrilico e matita su carta
 140 x 120 cm
 courtesy 41 artecontemporanea, Torino



Carol Rama
Nair
 2005. Acquaforite con intervento dell'artista ad acquerello. 16,1 x 14,4 cm (es.: 15+V)
 courtesy Franco Maseo, Torino



Cornelia Badelita
Made in Norimberga (by Durer)
 2008. Timbro e acrilico su tela
 100 x 80 cm



Cosimo Veneziano
No Beast So Fierce
 2008. China su carta
 120 x 80 cm



Cristina Mandelli
Senza titolo
 2007. China su tela
 40 x 330 cm (particolare)
 courtesy 41 artecontemporanea, Torino



Daniele Galliano
Silvia
 2002. Matita e carboncino su carta
 50 x 35 cm



Diego Scropo
Paesaggio
 2008. Disegno digitale e stampa fotografica su forex
 185 x 60 cm



Elisa Gallenca
Rebaudengo
 2002. Acquerello e china su fogli di notes
 17 x 6,5 cm cad.



Elke Warth
Thailand
 2008. Matita e acquerello su carta
 21 x 29,7 cm
 courtesy Galleria Allegretti, Torino



Enrico Iuliano
Non trovavo le parole
 2003. Acrilico su cartoncino
 35 x 50 cm



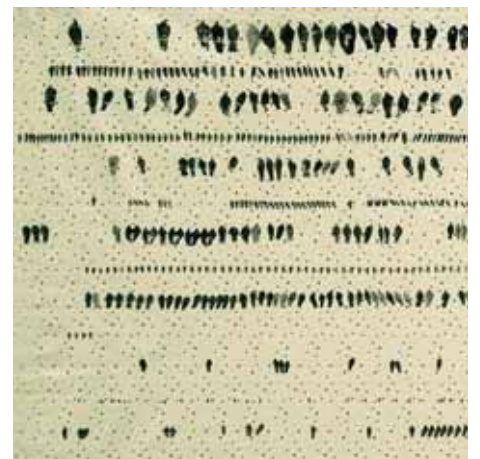
Enrico Tealdi
Pensieri stesi
 2008. Tecnica mista su carta
 18 x 29,5 cm



Enzo Gagliardino
Senza Titolo
 2008. Pastelli, matita e acrilico su cartoncino
 75 x 50 cm



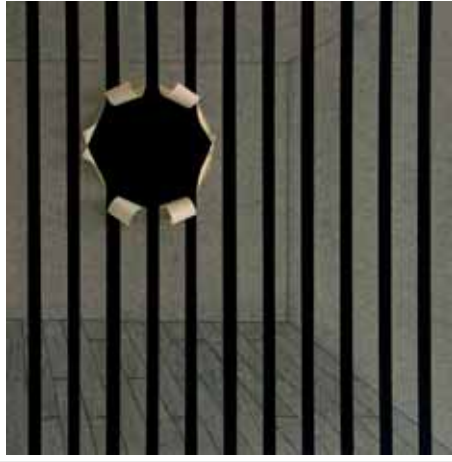
Fabrizio Amante
Perché non facciamo nulla
 2008. Inchiostro di china su carta
 41 x 32 cm



Gosia Turzeniecka
Piccioni
 2007. China su alcantara
 135 x 330 cm (particolare)



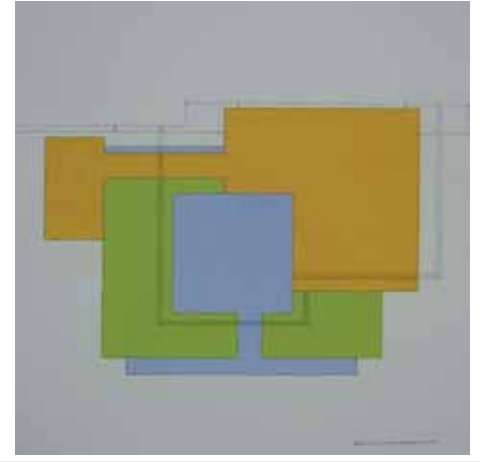
Guglielmo Castelli
Domani nella battaglia pensa a Me
 2008. Matita su carta
 10,2 x 15,2 cm



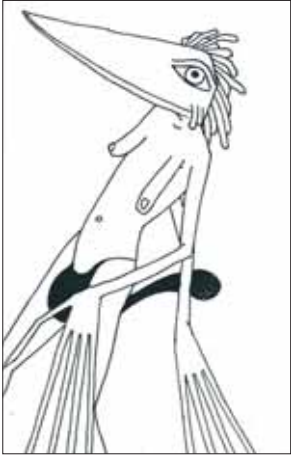
Isola & Norzi
Daunbailo
 2008. Grafite, nastro adesivo e cartoncino
 64 x 63 cm



Leandro Agostini
Siamo di qui
 2008. Plotter su poster board
 45 x 75 cm



Luciano Gaglio
S.D.R. n°12
 2008. Gessetti, penna su carta
 50 x 50 cm



Luigi Mainolfi
Ambiente 60
 2000. China e matita su carta
 15 x 10,5 cm



Luigi Stoisa
Lei, lui, noi
 2000. Grafite su carta
 33 x 24 cm cad.



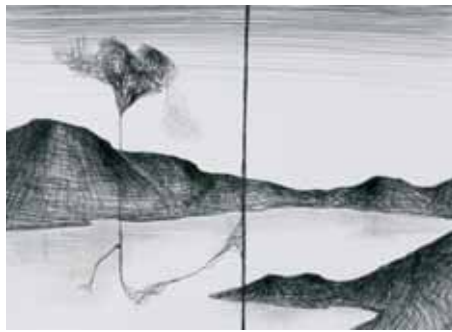
Marco Di Giovanni
Porteño de Romaña
 2007. Matita litografica su carta gialla
 26 x 20 cm
 courtesy 41 artecontemporanea, Torino



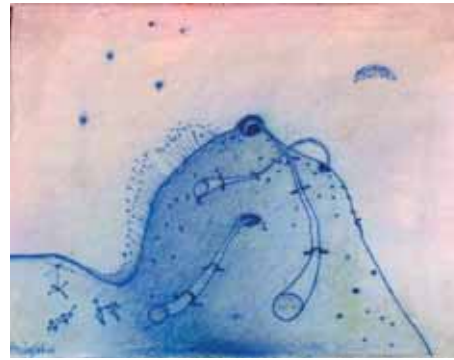
Massimo Spada
Archivio dell'età
 Misurazione del tempo attraverso le diverse lunghezze dei capelli.
 Individuazione di diverse identità attraverso le differenze dei capelli
 2007. Pastello su carta. 48 x 35 cm



Paolo Chiarloni
Oasis
 2008. Olio e acrilico su tela
 155 x 80 cm



Pierluigi Pusole
I.S.D.
 2008. Matita su carta
 50 x 70 cm



Piero Fogliati
Città fantastica
 2002. Tecnica mista su carta
 39,5 x 51 cm
 courtesy Claudio Bottello Contemporary, Torino



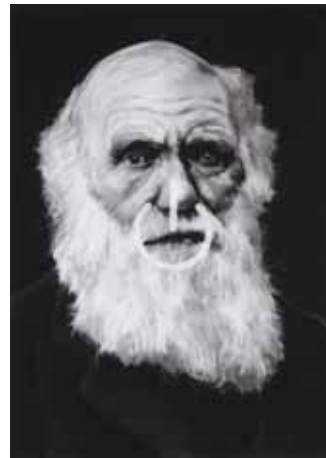
Piero Ruggeri
Figura e interno
 1993. Matita su carta
 41 x 30 cm



Salvatore Astore
Anatomia vascolare
 1987. Carboncino e anilina su carta da lucido
 46 x 65 cm



Salvo
San Giorgio e il drago
 1976. Pastelli su carta
 38 x 40 cm
 Courtesy Galleria In Arco, Torino



Saverio Todaro
Power - C.D.
 2008. Carboncino su carta intelata
 70 x 50 cm



Silvia Giardina
Accumulo2
 2008. Carboncino su carta e video
 70 x 100 cm (particolare)



Stefano Martino
Soggettile
 2008. Fuliggine, carboncino e matita su carta
 55 x 76 cm



Valentina Roselli
Classification par la methode du gradient
 2008. Penna su carta
 60 x 50 cm



Valerio Berruti
I can fly
 2007. Pastello a olio e calce su carta
 60 x 40 cm



CSC Animazione
Disegni e animazioni degli studenti di Animazione del Centro Sperimentale di Cinematografia, Sede Piemonte 2001-2008. Tecniche varie, dvd video



Ada Mascolo



Aimaro Isola



Alessandro Fabbris



Andrea Massaioli



Guglielmo Castelli



Hilario Isola Matteo Norzi



Leandro Agostini



Luciano Gaglio



Andrea Nisbet



Angelo Garoglio



Bartolomeo Migliore



Carol Rama



Luigi Mainolfi



Luigi Stoisa



Marco Di Giovanni



Massimo Spada



Cornelia Badelita



Cosimo Veneziano



Cristina Mandelli



Daniele Galliano



Paolo Chiarioni



Pierluigi Pusole



Piero Fogliati



Piero Ruggeri



Diego Scroppo



Elisa Gallenca



Elke Warth



Enrico Iuliano



Salvatore Astore



Salvo



Saverio Todaro



Silvia Giardina



Enrico Tealdi



Enzo Gagliardino



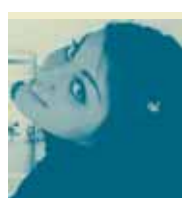
Fabrizio Amante



Gosia Turzeniecka



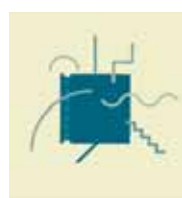
Stefano Martino



Valentina Roselli



Valerio Berruti



CSC Animazione

VIVA IL DISEGNO

2008 IN SEDE

IN SEDE VIVA IL DISEGNO

26 novembre 2008 – 2 ottobre 2009
Via San Francesco da Paola 3
Città di Torino - Divisione Servizi Culturali
Dal martedì al giovedì ore 11-17
Festivi e mese di agosto chiuso
Visite fuori orario su appuntamento

IMMAGINI E APPROFONDIMENTI
www.comune.torino.it/gioart
www.torinocultura.it

PER INFORMAZIONI
Città di Torino - Divisione Servizi Culturali
Settore Arti Visive - Ufficio Creatività e Innovazione
tel 011.4430045/10
fax 011.4430048
arti.visive@comune.torino.it

Città di Torino

*Assessore alla Cultura
e al 150° dell'Unità d'Italia*
Fiorenzo Alfieri

*Vice Direttore Generale
Gabinetto del Sindaco e Servizi Culturali*
Renato Cigliuti

Dirigente Settore Arti Visive
Francesco De Biase

*Direttore Servizi Tecnici ed Edilizia
per i Servizi Culturali, Sociali,
Commerciali*
Sergio Brero

Dirigente Settore Edifici della Cultura
Rosalba Stura

VIVA IL DISEGNO

a cura di Francesco Poli

COORDINAMENTO GENERALE
Luigi Ratclif
*Responsabile Ufficio Creatività
e Innovazione*

ORGANIZZAZIONE
*Coordinamento mostra
e redazione news*
Patrizia Rossello
Amministrazione
Marco Ciari
Logistica
Renato Forno
Saverio Gammarano
Supporto comunicazione e mostra
Paola Picca Garin
Ufficio stampa
Città di Torino

IDENTITÀ VISIVA
Giorgio Badriotto

STAMPA
MCL, Torino

ALLESTIMENTI
Solaria S.c.

SI RINGRAZIA



Consorzio per la tutela
dell'Asti Spumante DOCG

La Sassellese

Un particolare ringraziamento
agli assistenti culturali e agli assistenti
e operatori servizi generali della Divisione
Servizi Culturali