

Indirizzi di politica urbanistica della Città di Torino
Elaborato illustrativo di studio n. 3

**VERDE PUBBLICO E
PRIVATO DA PRG VIGENTE
NELLA PARTE COLLINARE
E SISTEMA DEL VERDE
SOVRACOMUNALE**

ASSESSORATO ALL'URBANISTICA,
EDILIZIA PRIVATA E PATRIMONIO

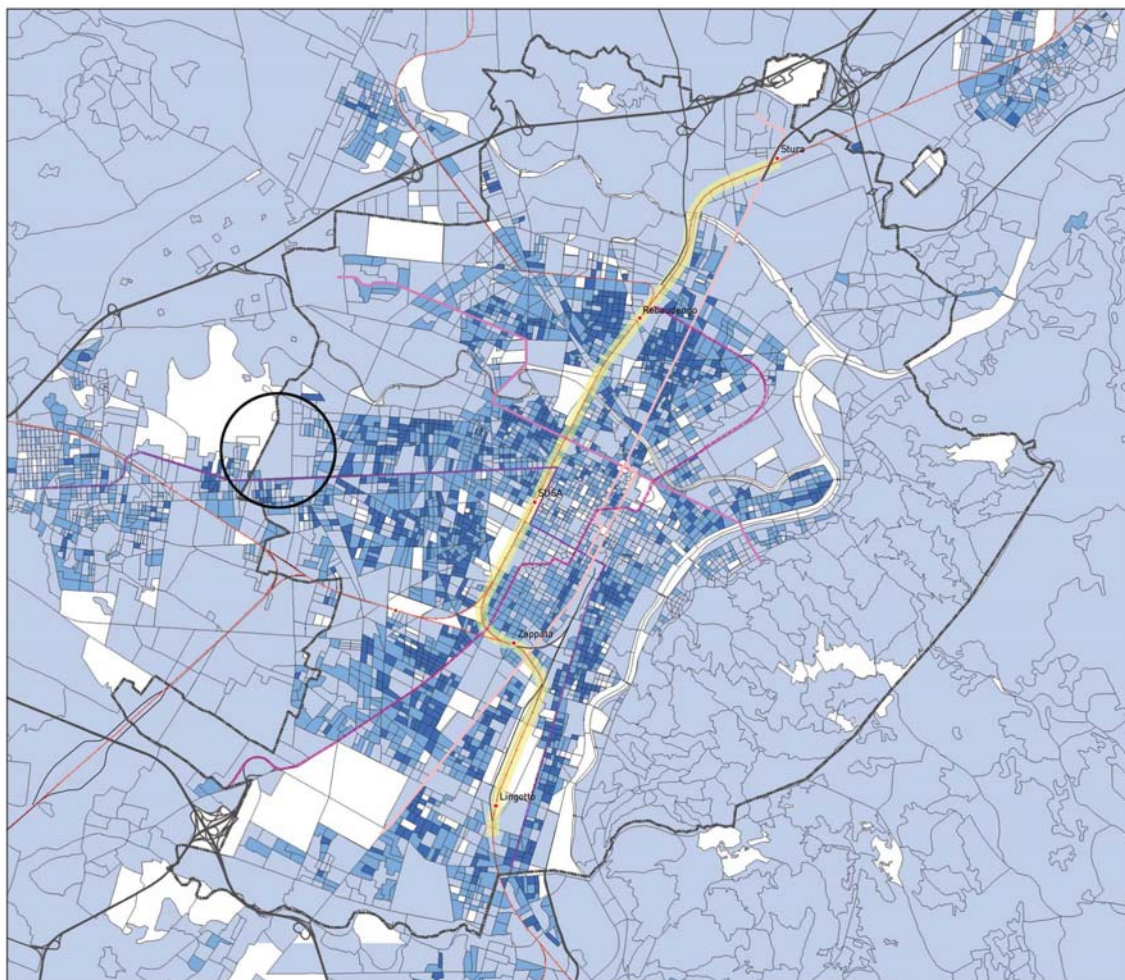
CITTÀ DI TORINO

supporto all'elaborazione cartografica
Associazione Torino Internazionale

giugno 2008

- Zone boscate PRG
- Parchi collinari PRG
- Aree verde privato PRG collina
- Aree verde pubblico PRG collina
- Aree verdi di valenza sovracomunale





Indirizzi di politica urbanistica della Città di Torino
Elaborato illustrativo di studio n. 4

DENSITÀ ABITATIVA E DIRETTRICI DI TRASPORTO PUBBLICO

ASSESSORATO ALL'URBANISTICA,
EDILIZIA PRIVATA E PATRIMONIO
CITTÀ DI TORINO

supporto all'elaborazione cartografica
Associazione Torino Internazionale

giugno 2008

Direttrici di trasporto pubblico

- Linea 1 esistente
- Linea 1 in realizzazione e in progetto
- Linea 2 (in fase di studio)
- Linea 3
- Linea 4
- Passante ferroviario
- Sistema Ferroviario Metropolitano

Densità abitativa [ab/ha] *

- 0,01 - 132,80
- 132,81 - 298,30
- 298,31 - 1064,00

* I dati relativi alla popolazione sono aggiornati al 2008 per la Città di Torino e al 2001 per l'area metropolitana extra Torino



("Analisi della domanda nel territorio di Collegno", Tab. 1.5, -PGTU 2002)

1.5. Interviste ai conducenti - Altre informazioni:

N° postazione	1	2	3	4	5	6	7	8	9	10	11	12	13	Valori medi
Orario di ritorno previsto														
<12.30	21%	10%	14%	18%	13%	15%	14%	6%	14%	14%	11%	35%	33%	17%
12.30 - 17.30	28%	35%	41%	32%	29%	25%	31%	29%	23%	22%	25%	28%	18%	28%
>17.30	47%	60%	47%	46%	37%	30%	33%	54%	54%	59%	57%	39%	40%	52%
NC	2%	0%	0%	0%	0%	0%	4%	6%	9%	6%	4%	0%	4%	3%
media partenza	7.45	7.49	7.56	7.54	7.40	7.54	8.00	7.41	7.57	7.54	8.01	8.05	7.53	
N° medio ore	7.55	9.05	8.19	8.23	9.06	8.42	8.18	9.11	8.44	9.19	9.01	6.45	7.16	8.28
Media ritorno	15.44	16.55	16.16	16.17	16.46	16.36	16.19	16.53	16.42	17.14	16.55	14.47	15.21	16.22
Sexo														
maschio	64%	53%	63%	71%	77%	72%	70%	83%	65%	80%	68%	63%	64%	70%
femmina	36%	45%	37%	29%	23%	28%	30%	17%	35%	20%	32%	37%	36%	30%
Età														
19 - 40	57%	58%	57%	57%	64%	63%	51%	46%	58%	67%	36%	50%	50%	55%
41 - 60	32%	30%	43%	39%	25%	30%	36%	51%	26%	33%	46%	41%	35%	36%
>60	9%	5%	0%	4%	7%	0%	13%	3%	16%	0%	14%	9%	2%	6%
non rilevata	2%	8%	0%	0%	1%	7%	0%	0%	0%	0%	4%	0%	4%	2%
Occupazione veicolo														
N° passeggeri incluso il conducente	1,18	1,28	1,37	1,21	1,22	1,28	1,25	1,17	1,23	1,22	1,11	1,26	1,18	1,23

("Piano particolareggiato ambito di ricicatura via Messina-Collegno", Par. 5.2, -pagg.19-20)

Sezione n. 1 dalle ore 8.00 alle 9.00

tra corso Francia, via Giacomo Leopardi e via Francesco Petrarca

ORIGINE	DIR	DESTINAZIONE	LEGGERI	PESANTI	BUS	TOTALE
C.so Francia Ovest	Sx	Via Leopardi	120	0	0	120
C.so Francia Ovest	Sx	C.so Francia Est	20	0	0	20
C.so Francia Ovest	Sx	Controviale Est	50	0	0	50
C.so Francia Ovest		C.so Francia Ovest	923	3	4	930
C.so Francia Ovest		TOTALE	1113	3	4	1120
C.so Francia Est		C.so Francia Ovest	1108	2	2	1112
C.so Francia Est	Ds	Via Leopardi	40	0	0	40
C.so Francia Est		TOTALE	1.148			1152

Sezione n. 2 dalle ore 8.00 alle 9.00

via Leopardi

ORIGINE	DIR	DESTINAZIONE	LEGGERI	PESANTI	BUS	TOTALE
Via Leopardi Nord	Dx	Via Messina	20	0	0	20
Via Leopardi Nord	Dx	Via Messina	12	0	0	12
Via Leopardi Nord	Dx	Via Leopardi Sud	140	0	0	140
Via Leopardi Nord		TOTALE	172	0	0	172

Sezione n. 3 dalle ore 8.00 alle 9.00

Tra via Messina e via Leopardi

ORIGINE	DIR	DESTINAZIONE	LEGGERI	PESANTI	BUS	TOTALE
Via Messina Ovest	Sx	Via Leopardi Nord	10	0	0	10
Via Messina Ovest	Dx	Via Leopardi Sud	36	0	0	36
Via Messina Ovest		Via Messina Est	8	0	0	8
Via Messina Ovest		TOTALE	56	0	0	56

ORIGINE	DIR	DESTINAZIONE	LEGGERI	PESANTI	BUS	TOTALE
Via Messina Est	Ds	Via Leopardi Nord	6	0	0	6
Via Messina Est	Sx	Via Leopardi Sud	20	0	0	20
Via Messina Est		Via Messina Ovest	12	0	0	12
Via Messina Ovest		TOTALE	38	0	0	38

TORINO
Quartiere 14 (Parella)

Struttura della popolazione per sesso e classi di età
Dati aggiornati al 31/01/2007
Quartiere 14 (Parella)

Età	MASCHI	FEMMINE	TOTALE
0-4	992	947	1.940
5-9	882	813	1.695
10-14	875	809	1.684
15-19	922	906	1.828
20-24	1.023	943	1.966
25-29	1.246	1.371	2.617
30-34	1.586	1.922	3.508
35-39	1.846	1.940	3.786
40-44	1.974	2.024	3.998
45-49	1.721	1.800	3.521
50-54	1.519	1.651	3.170
55-59	1.332	1.412	2.744
60-64	1.430	1.595	3.025
65-69	1.480	1.786	3.266
70-74	1.220	1.563	2.783
75-79	1.010	1.321	2.331
80-84	595	1.171	1.766
85-89	274	407	681
90-94	92	313	405
95-99	17	80	97
>=100	1	11	12
Totale	22.878	25.485	48.363

TORINO
Quartiere 13 (Pozzo Strada)

Struttura della popolazione per sesso e classi di età
Dati aggiornati al 31/01/2007
Quartiere 13 (Pozzo Strada)

Età	MASCHI	FEMMINE	TOTALE
0-4	1.207	1.146	2.353
5-9	1.158	1.045	2.203
10-14	1.046	1.010	2.056
15-19	1.087	995	2.082
20-24	1.189	1.124	2.313
25-29	1.590	1.412	3.002
30-34	2.357	2.248	4.605
35-39	2.484	2.445	4.929
40-44	2.244	2.305	4.549
45-49	1.932	1.947	3.879
50-54	1.733	1.882	3.615
55-59	1.877	2.144	4.021
60-64	1.797	2.100	3.897
65-69	1.993	2.349	4.342
70-74	1.484	2.044	3.528
75-79	1.294	1.816	3.110
80-84	712	1.271	1.983
85-89	302	647	949
90-94	109	321	430
95-99	18	72	90
>=100	1	10	11
Totale	27.814	30.615	58.429

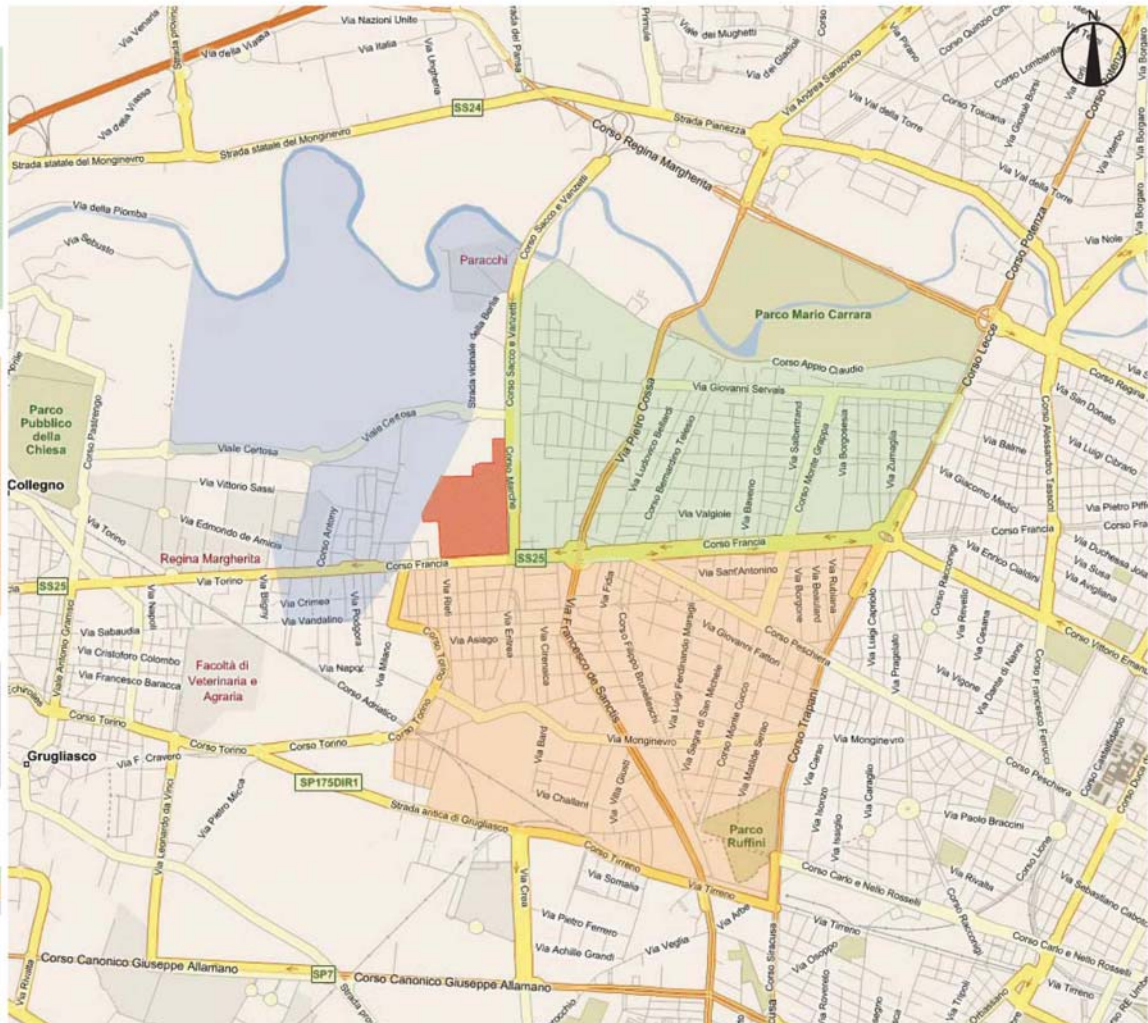
COLLEGGNO
Borgata Paradiso - Collegno

Struttura della pop. per classi di età
Dati aggiornati al 31/12/2004
Borgata Paradiso - Collegno

Età	M	F	TOTALE
0-5	302	447	749
6-13	302	447	749
14-19	302	447	749
20-29	302	447	749
30-40	302	447	749
oltre 40	302	447	749
Totale	5.874	5.563	11.437

TOTALE

TORINO - Quartiere 14 (Parella)	48.363
TORINO - Quartiere 13 (Pozzo Strada)	58.429
COLLEGGNO - Borgata Paradiso	11.437
totale	118.02



Riconversione dell'area industriale Alenia - Corso Marche Dati demografici



Riconversione dell'area industriale Alenia - Corso Marche

Progetto - Inserimento dell'intervento

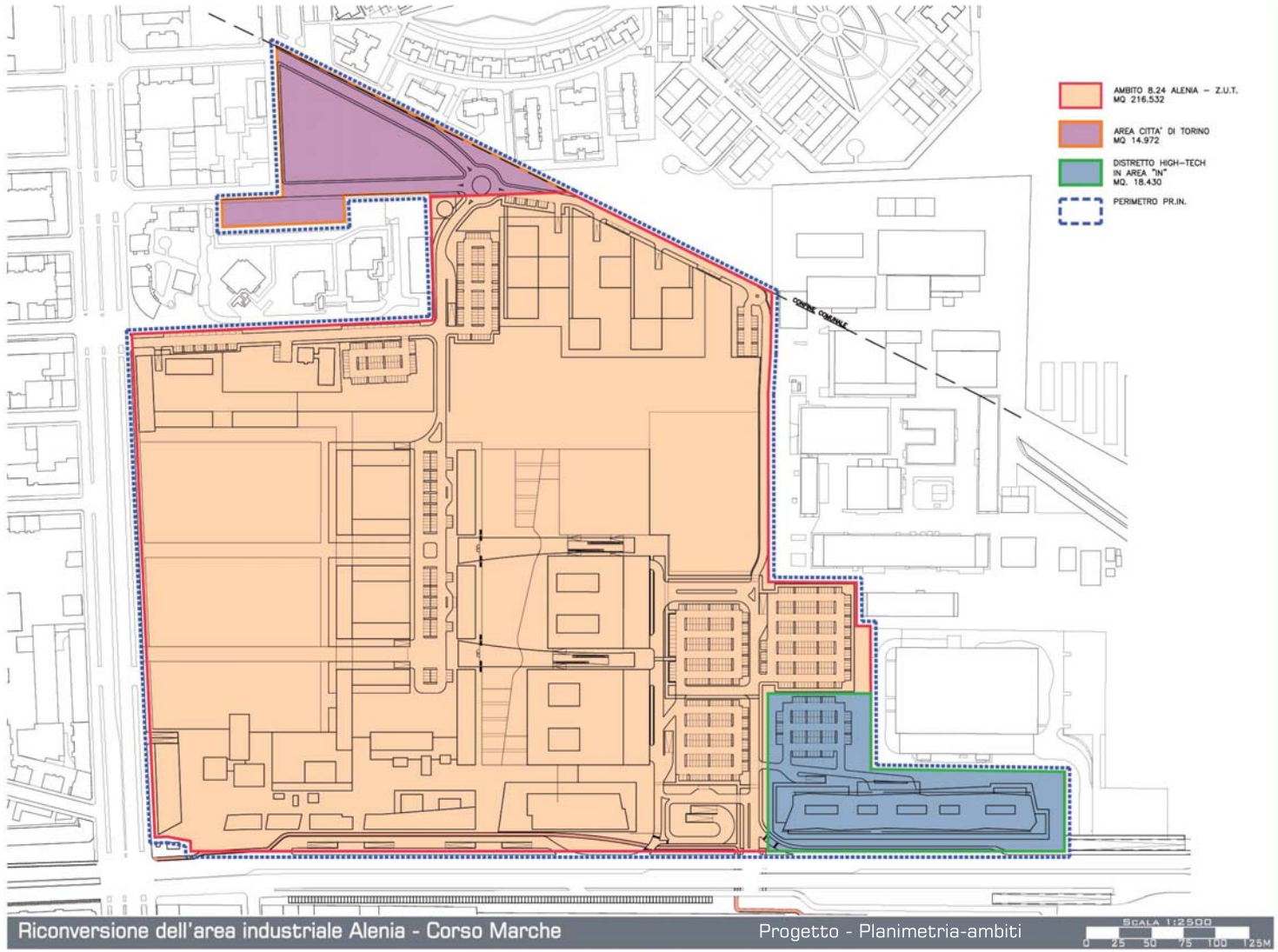
SCALA 1:11.000
0 100 200 300 400 500M

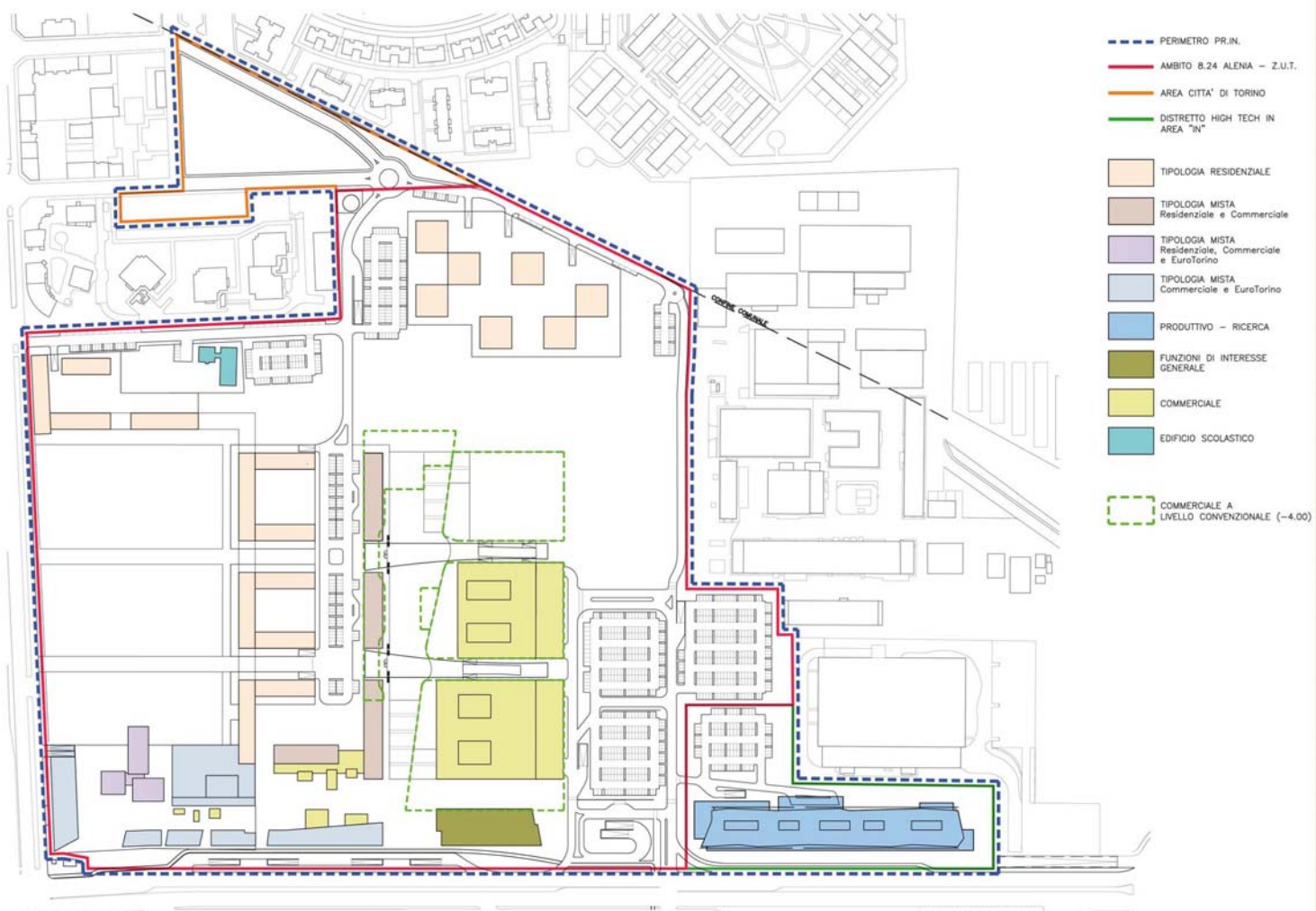


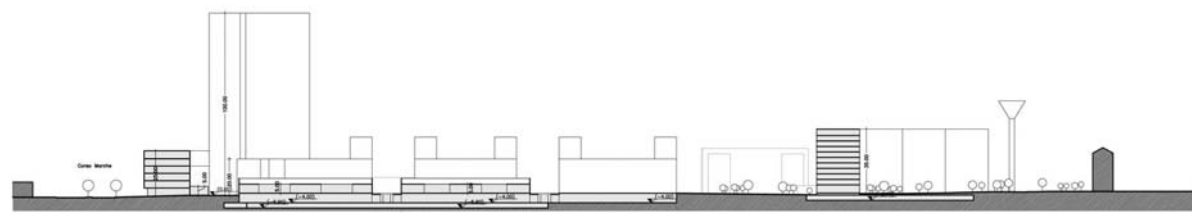
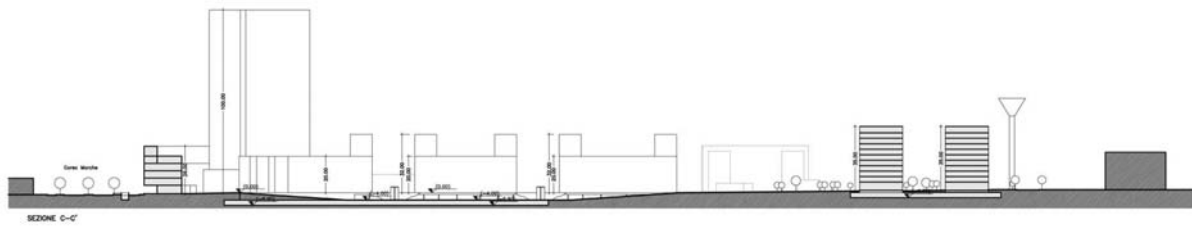
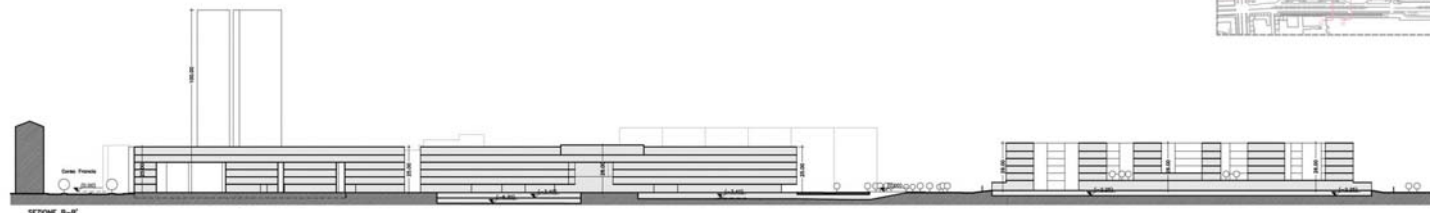
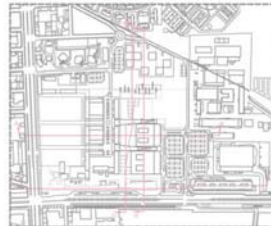
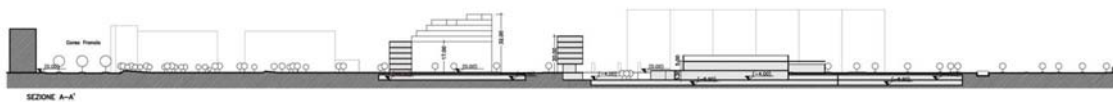
Riconversione dell'area industriale Alenia - Corso Marche

Progetto - Planivolumetria

SCALA 1:2500
0 25 50 75 100 125M









Viale pedonale

Riconversione dell'area industriale Alenia - Corso Marche

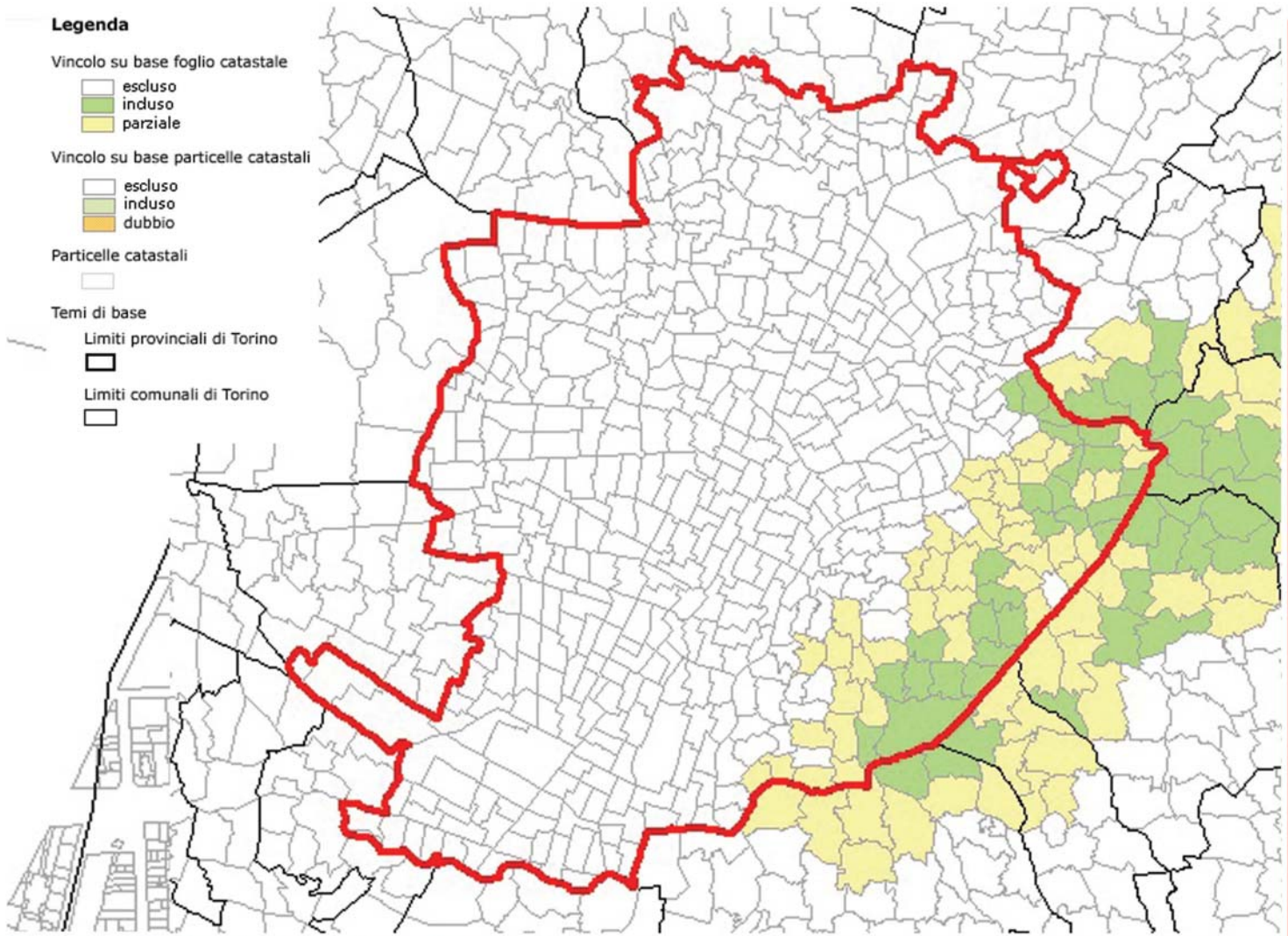
Rappresentazioni fotorealistiche indicative



Distretto industriale high-tech

Riconversione dell'area industriale Alenia - Corso Marche

Rappresentazioni fotorealistiche indicative



Riconversione dell'area industriale Alenia - Corso Marche

Vincolo idrogeologico



Riconversione dell'area industriale Alenia - Corso Marche Vincolo idrogeologico - Stralcio

