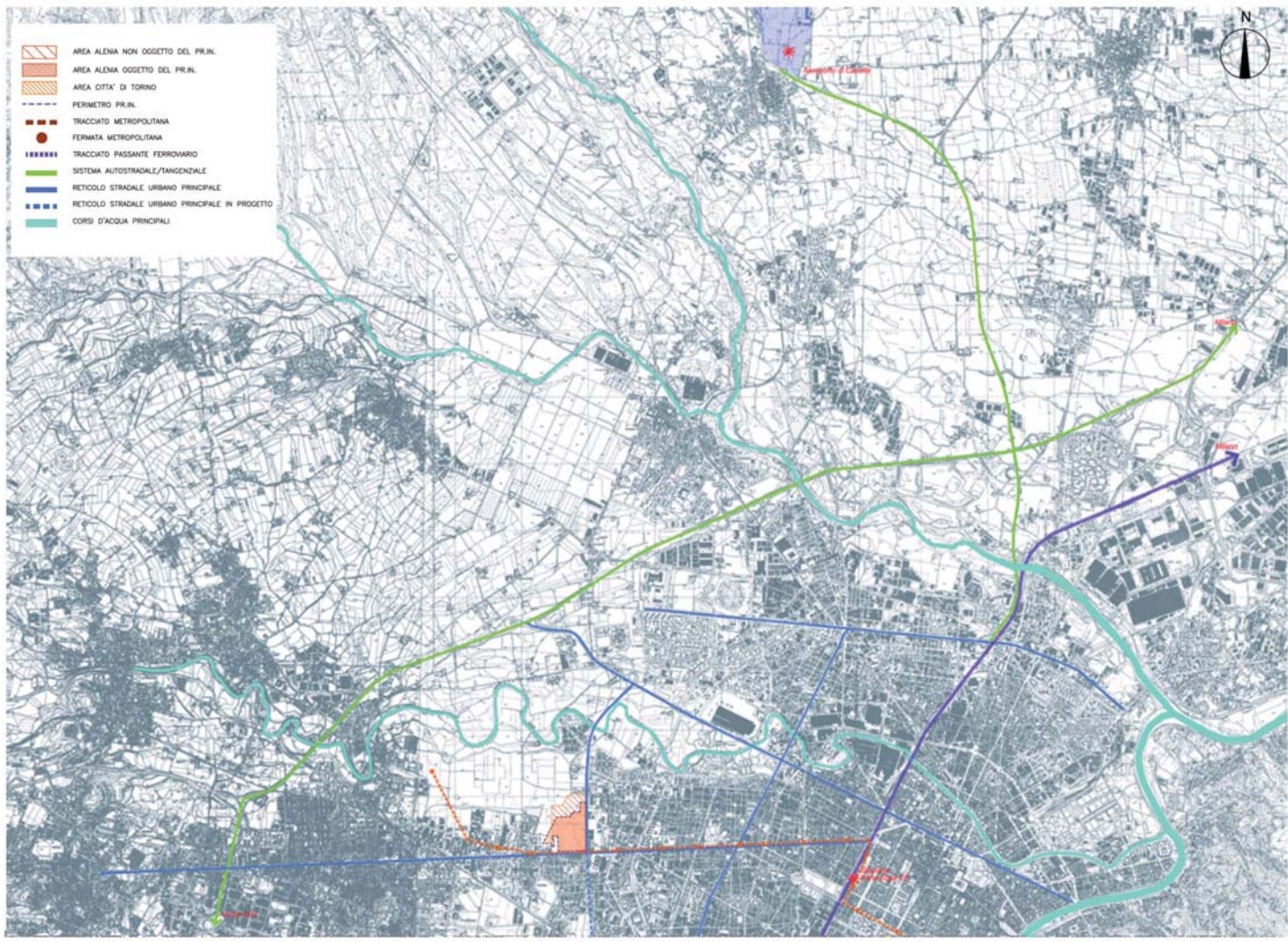


***ALLEGATI***



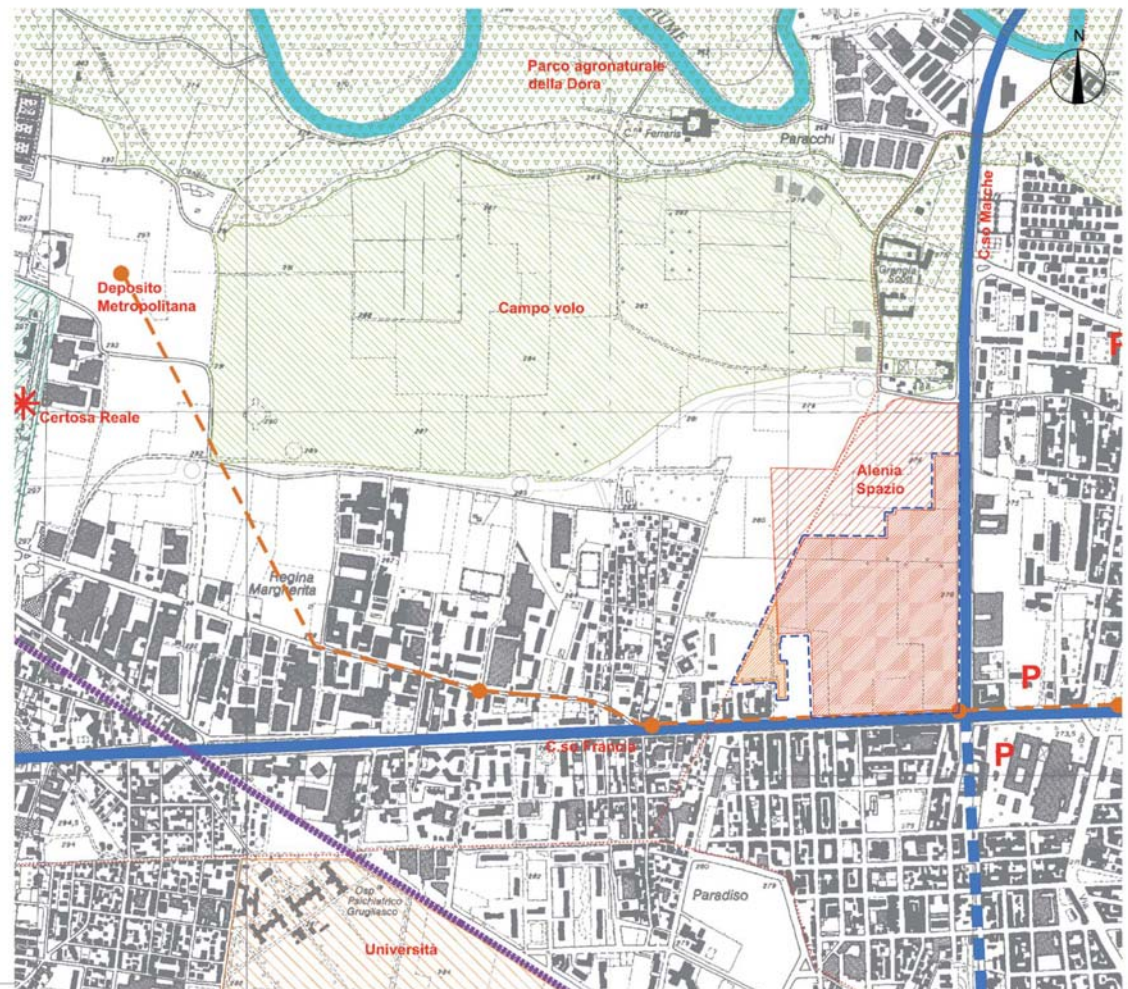
Riconversione dell'area industriale Alenia - Corso Marche

Inquadramento a scala territoriale

SCALA 1:50.000  
0 500 1000 1500 2000 2500M



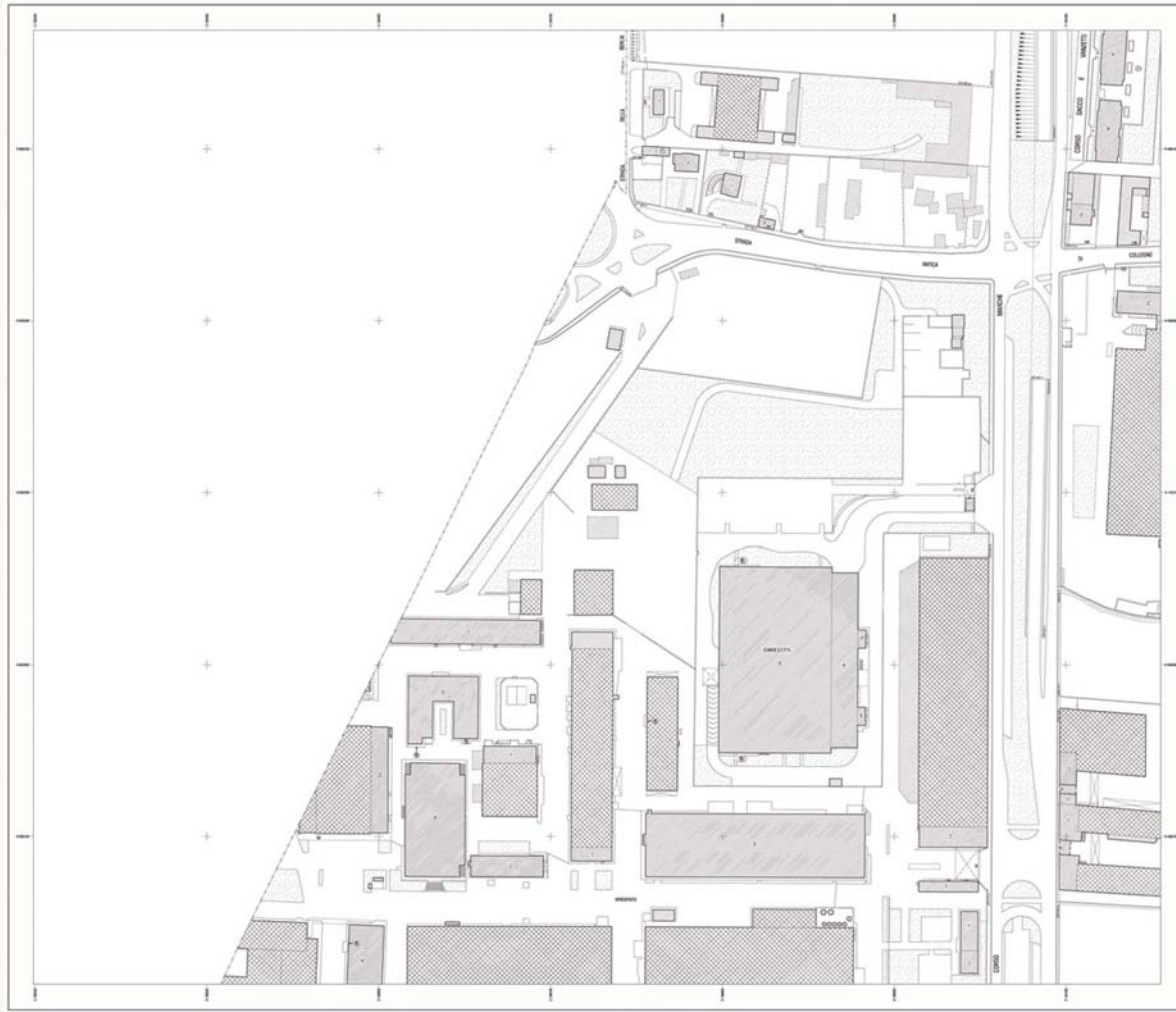
- LEGENDA**
- CONFINI CITTÀ DI TORINO
  - AREA CAMPO VOLO
  - AREA ALENIA NON OGGETTO DI PR.IL.
  - AREA ALENIA OGGETTO DI PR.IL.
  - AREA CITTÀ DI TORINO
  - PERIMETRO PR.IL.
  - AREA UNIVERSITÀ
  - AREA CERTOSA REALE
  - PARCO AGRONATURALE DELLA DORA
  - TRACCATO METROPOLITANA
  - FERMATA METROPOLITANA
  - TRACCATO FERROVIARIO
  - STAZIONE FERROVIARIA
  - RETICOLO STRADALE URBANO PRINCIPALE
  - RETICOLO STRADALE URBANO PRINCIPALE IN PROGETTO
  - PARCHEGGI DI ATTESTAMENTO (PLP)
  - CORSI D'ACQUA PRINCIPALI



Riconversione dell'area industriale Alenia - Corso Marche

Inquadratura a scala urbana

SCALA 1:10.000  
0 100 200 300 400 500m



CITTA' DI TORINO

CARTA TECNICA

Quadrante n. 155 12 4 118  
( Tavola n.162 )



Comune di Torino - Ufficio Urbanistico  
Città di Torino - Ufficio Urbanistico  
Città di Torino - Ufficio Urbanistico

STAZIONE C.T.R. 1:10.000 F.G.M. 1:50.000



STAZIONE C.T.C. 1:1.000 C.T.P. 1:5.000



STAZIONE L.M.T. AMBITO 1:10.000



162







CITTA' DI TORINO

CARTA TECNICA

Quadrante n. 155/12/4/24  
(Tavola n.183)



Le linee in stile da ingegnere (C.T.)  
rappresentano gli edifici in stile da ingegnere (C.T.)  
Le linee in stile da ingegnere (C.T.)  
rappresentano gli edifici in stile da ingegnere (C.T.)

STAZIONE C.T.A. 1:10.000 I.G.M. 1:50.000



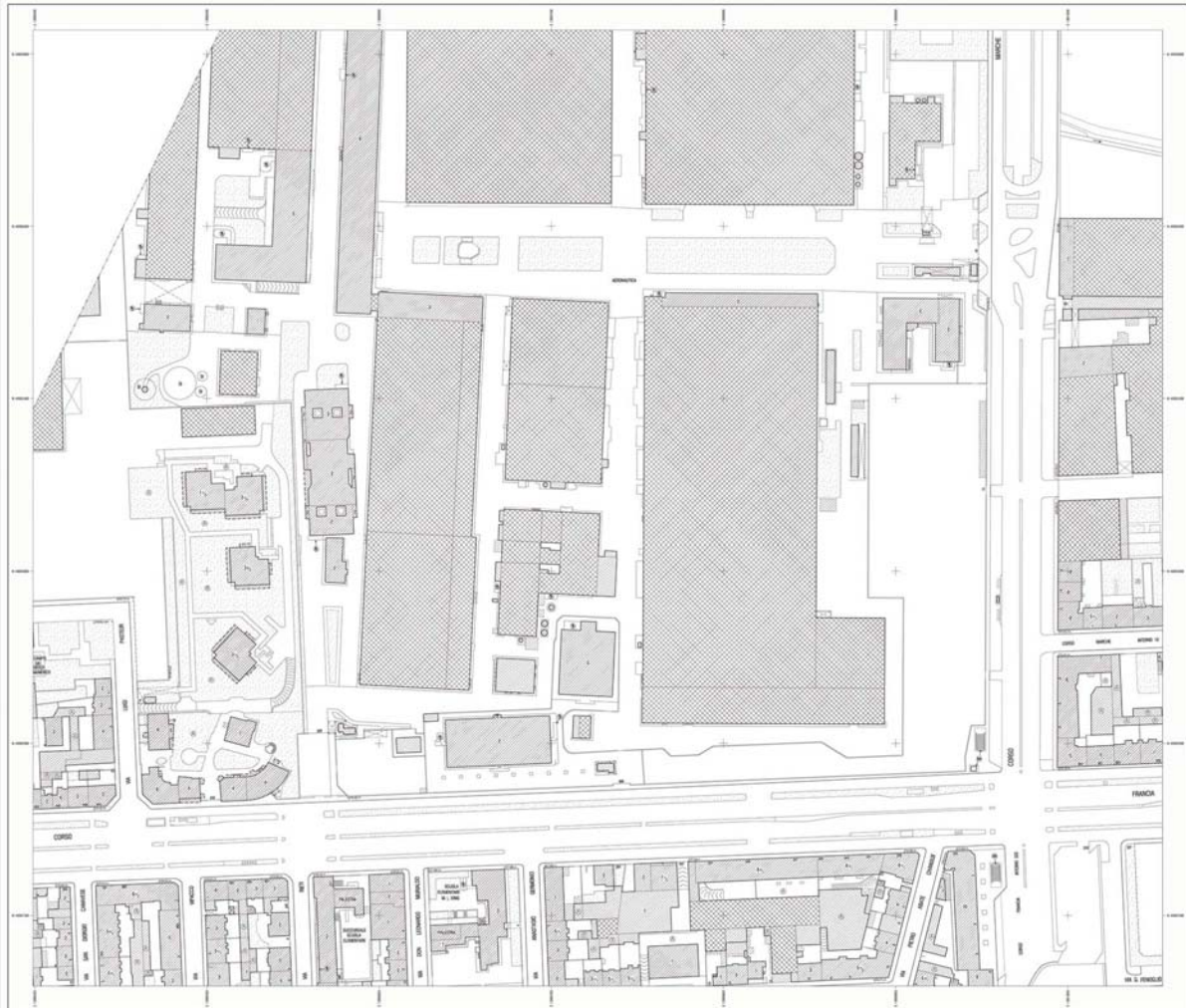
STAZIONE C.T.G. 1:10.000 I.G.M. 1:50.000



STAZIONE L.M.T. (MILITARE)



csipiemonte  
Consorzio di Studi e Progettazione

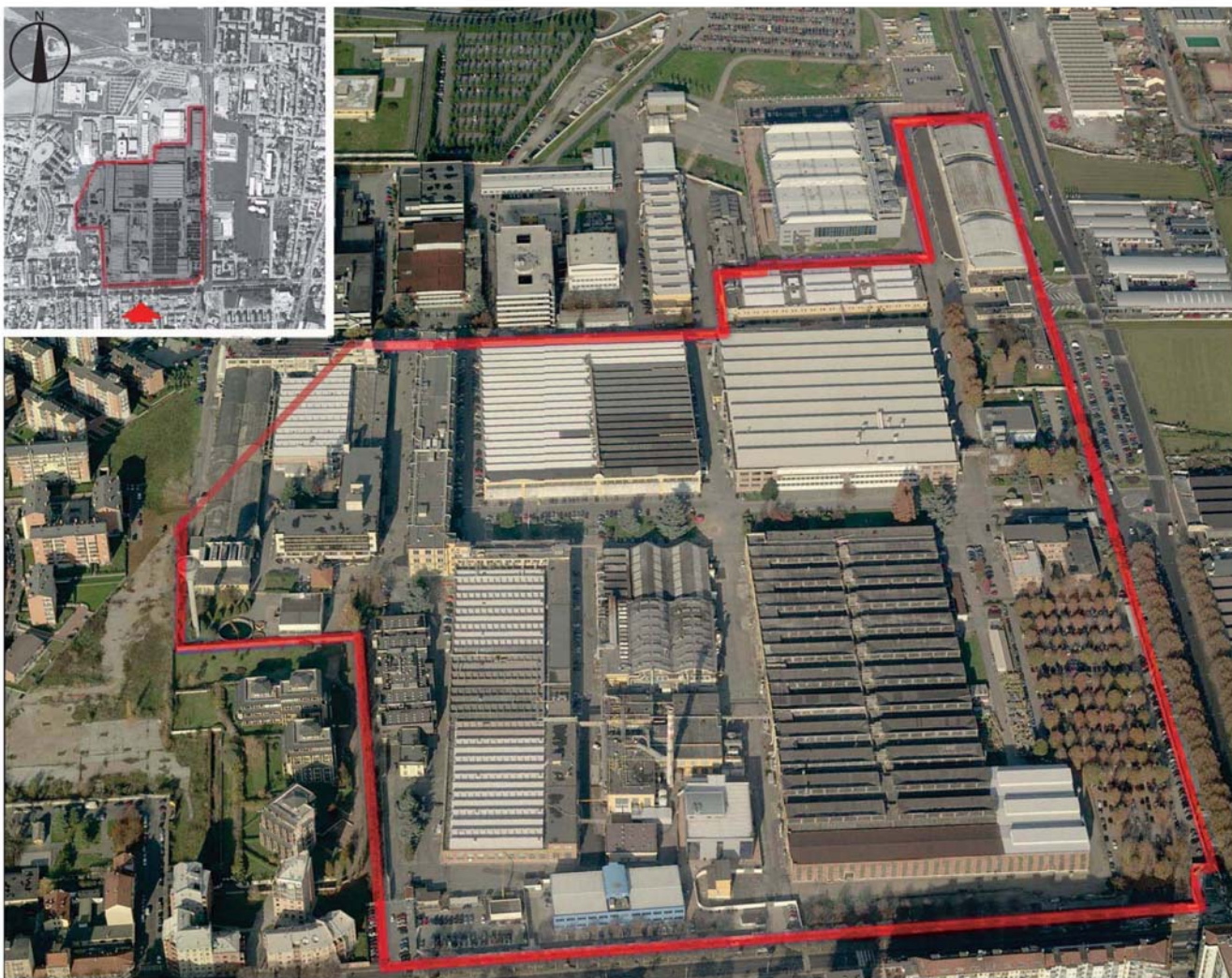




Riconversione dell'area industriale Alenia - Corso Marche

Documentazione fotografica - Foto aerea





Riconversione dell'area industriale Alenia - Corso Marche

Documentazione fotografica - Vista generale area Z.U.T.

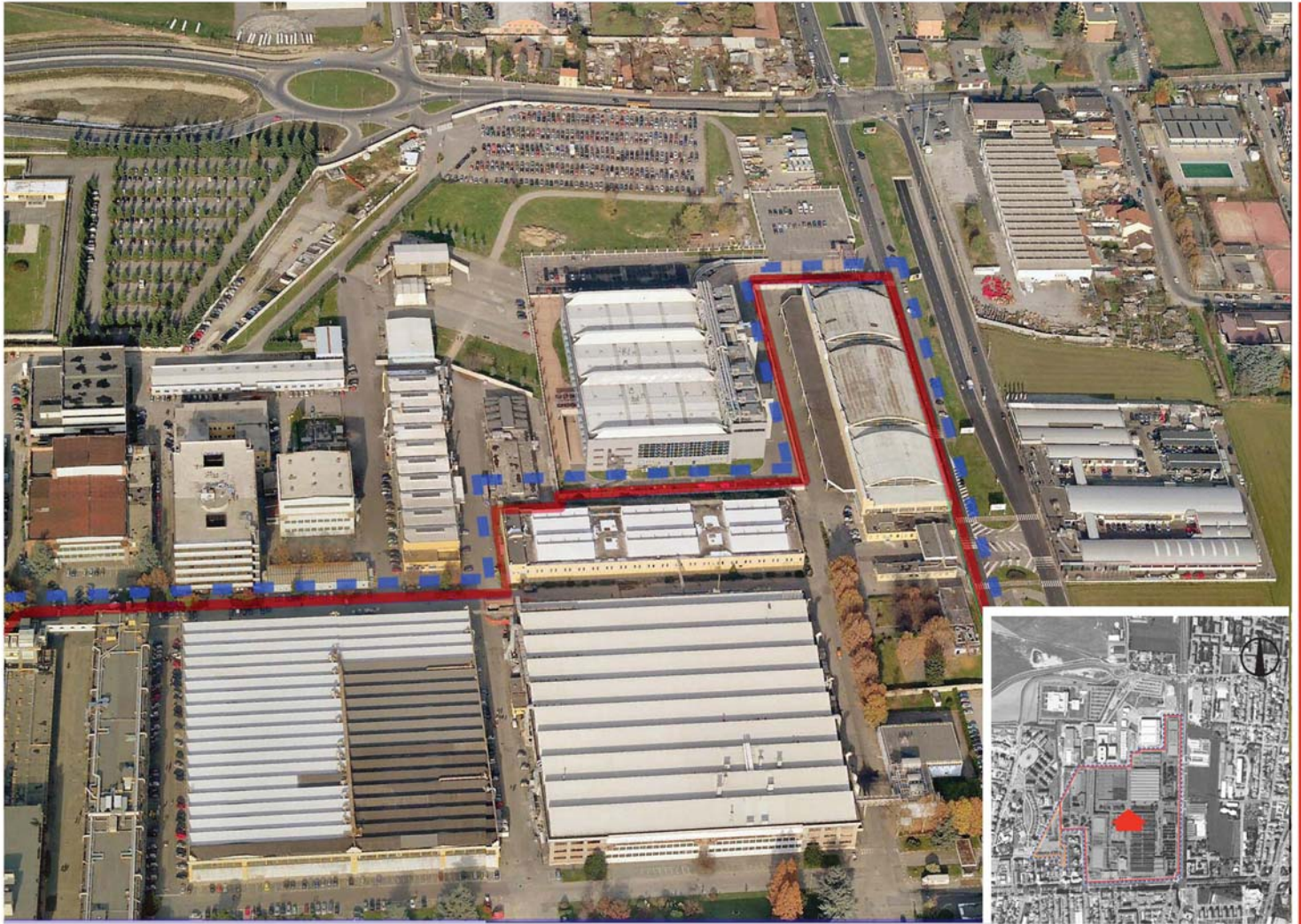




Riconversione dell'area industriale Alena - Corso Marche

Documentazione fotografica - Vista 1 NORD

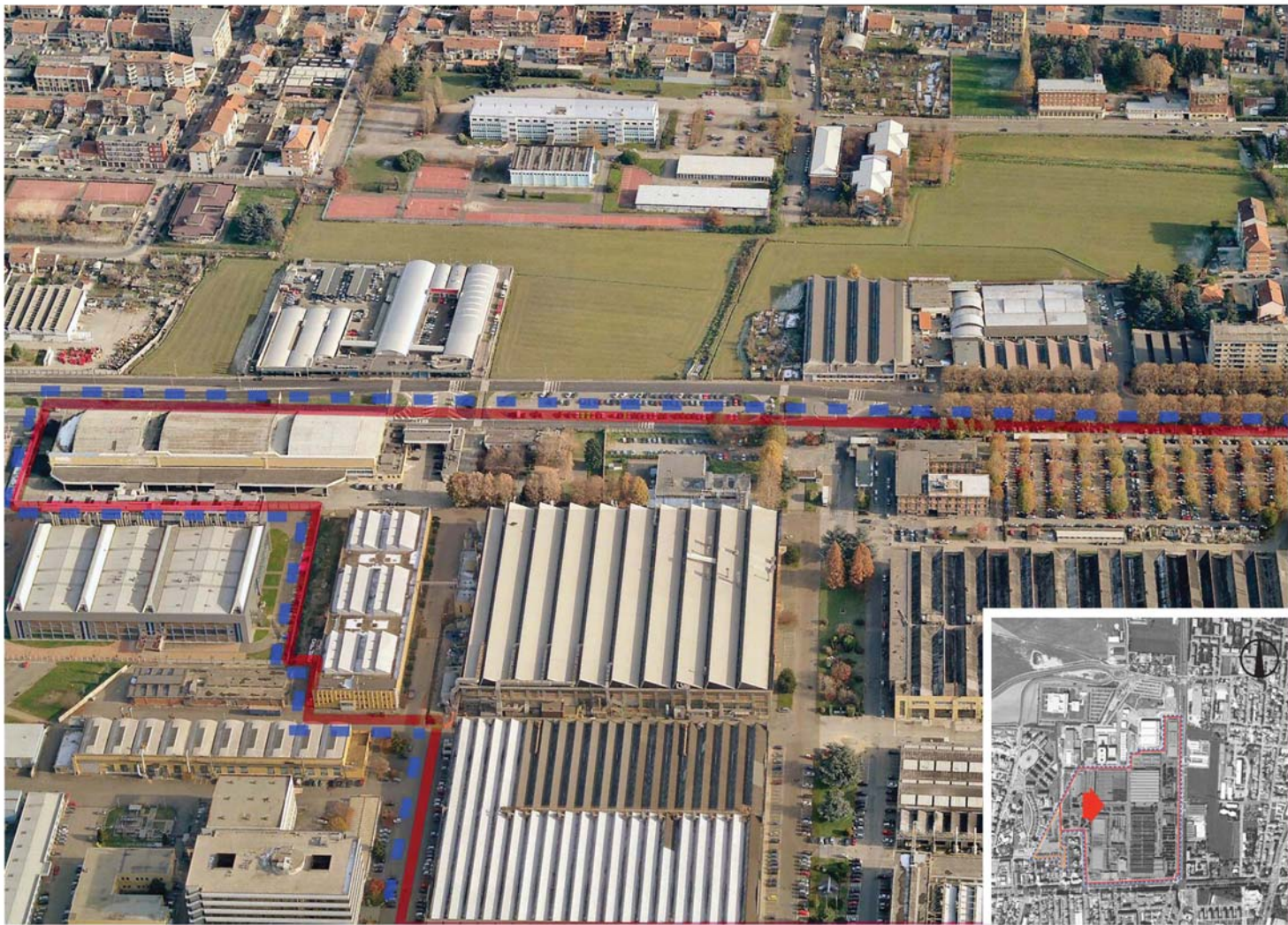




Riconversione dell'area industriale Alena - Corso Marche

Documentazione fotografica - Vista 2 NORTH

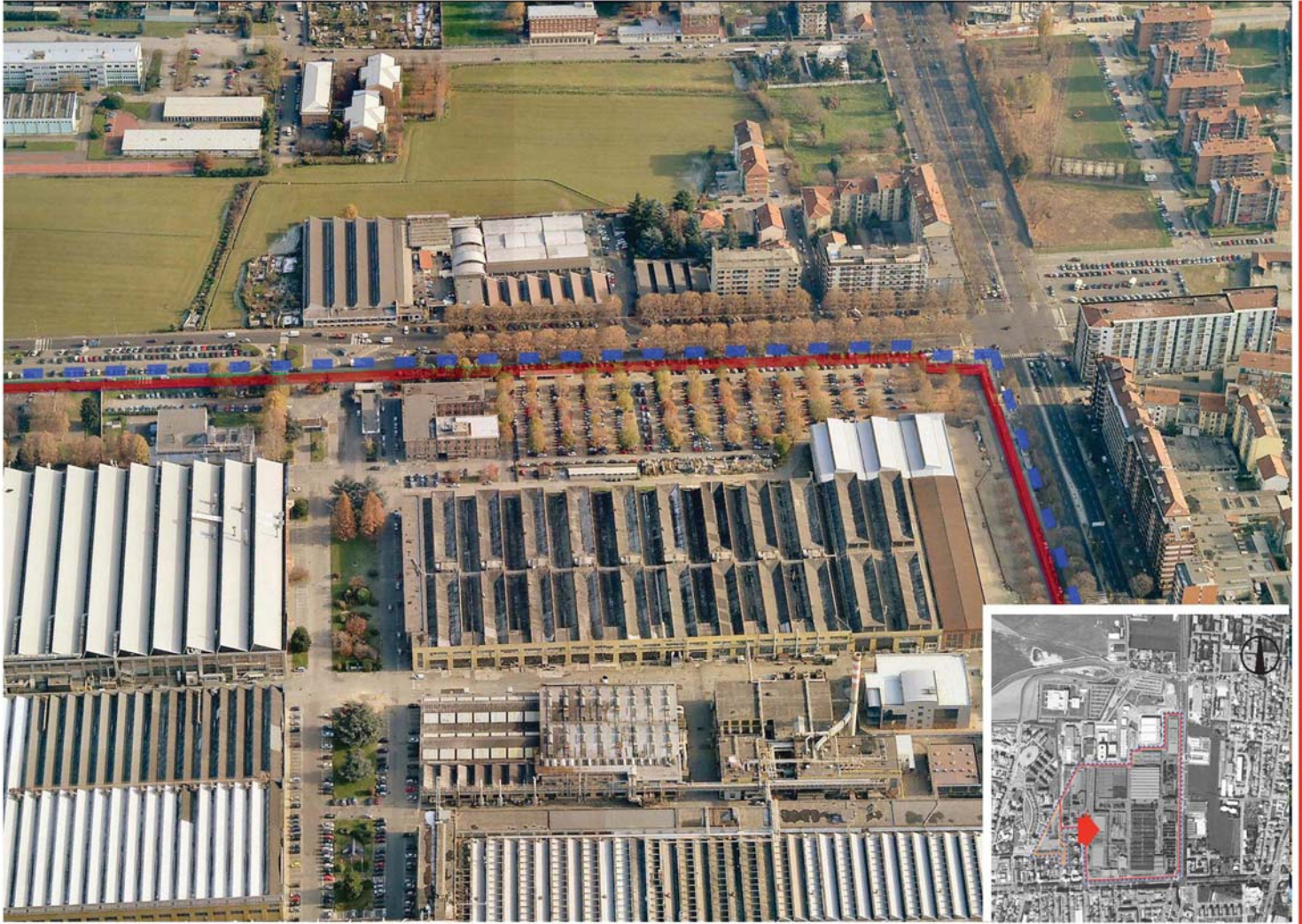




Riconversione dell'area industriale Alena - Corso Marche

Documentazione fotografica - Vista 1 EST

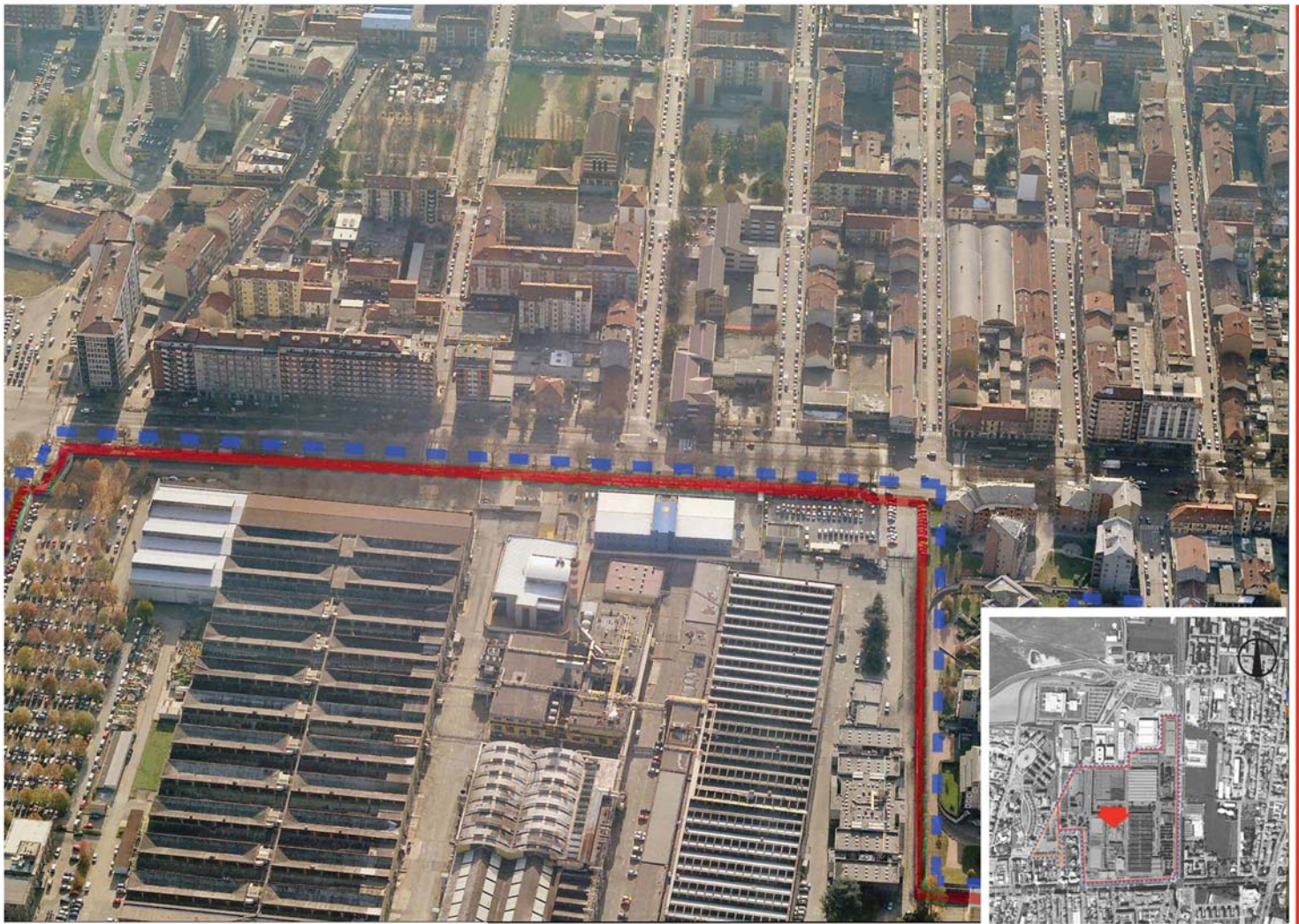




Riconversione dell'area industriale Alenia - Corso Marche

Documentazione fotografica - Vista 2 EST

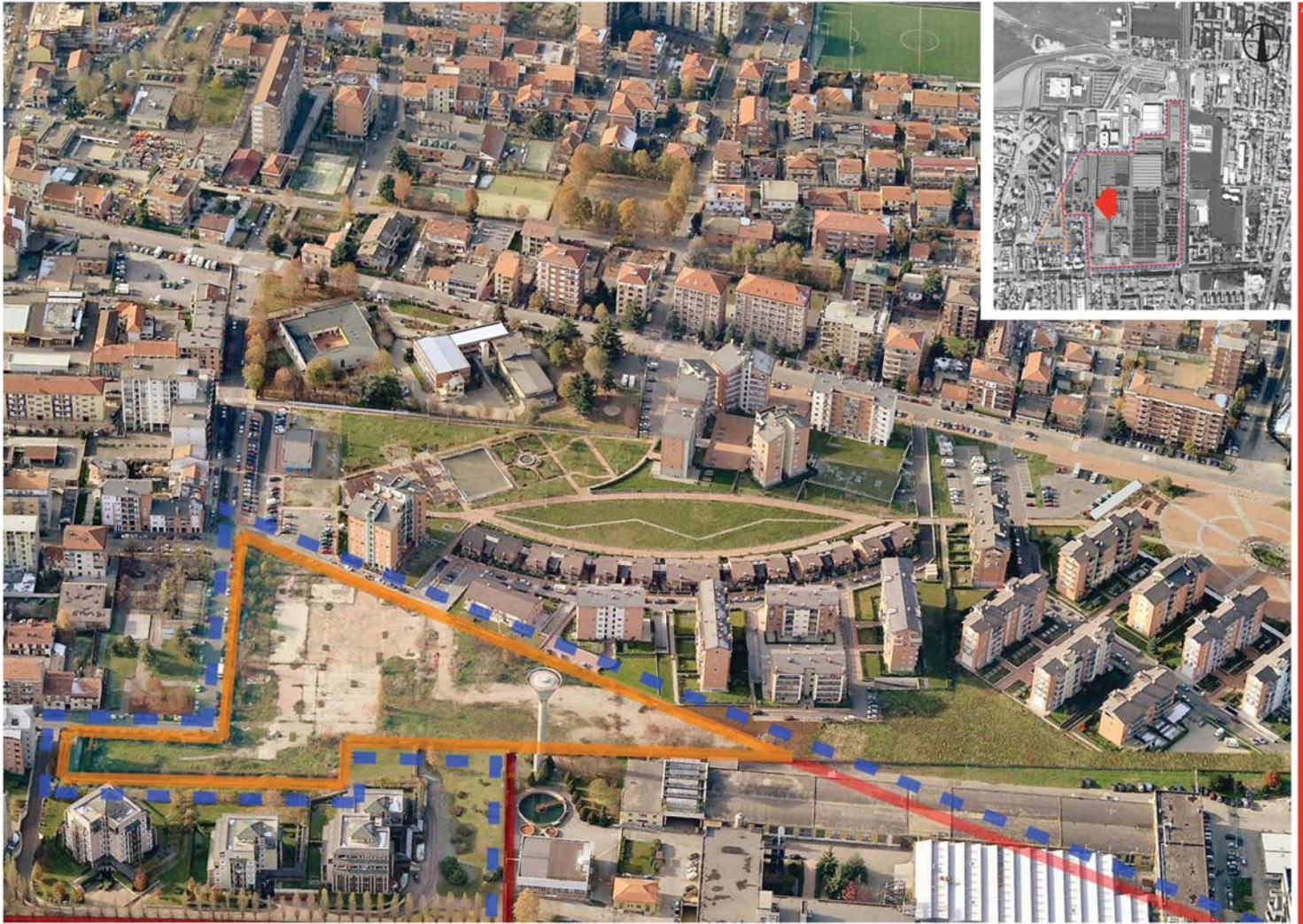




Riconversione dell'area industriale Alenia - Corso Marche

Documentazione fotografica - Vista SUD





Riconversione dell'area industriale Alenia - Corso Marche

Documentazione fotografica - Vista 1 OVEST





Riconversione dell'area industriale Alenia - Corso Marche

Documentazione fotografica - Vista 2 OVEST





Indirizzi di politica urbanistica della Città di Torino  
Elaborato illustrativo di inquadramento

## INDIRIZZI DI POLITICA URBANISTICA

ASSESSORATO ALL'URBANISTICA,  
EDILIZIA PRIVATA E PATRIMONIO  
CITTÀ DI TORINO

supporto all'elaborazione cartografica  
Associazione Torino Internazionale

giugno 2008

- Spina centrale
- Passante ferroviario
- Estensione Spina  
Nuovi ambiti di trasformazione
- Aree di trasformazione ambito Vanchiglia
- Linea 2 (in fase di studio)
- Linea 1 esistente
- Linea 1 in realizzazione e in progetto
- Sistema Ferroviario Metropolitano
- Rete ferroviaria
- Ipotesi Gronda merci e linea Alta capacità
- Corso Marche e ambiti di trasformazione
- ▲▲▲ Nuovi affacci parchi fluviali
- Aree verdi di valenza sovracomunale
- ⋯ Inneso statale 11 - tratto interrato
- Inneso statale 11 - tratto in superficie



Riconversione dell'area industriale Alenia - Corso Marche

Politica urbanistica - Planimetria di inquadramento





Indirizzi di politica urbanistica della Città di Torino  
Elaborato illustrativo di approfondimento n. 1

### AREE DI TRASFORMAZIONE DA PRG VIGENTE (Zone Urbane di Trasformazione e Aree da Trasformare per Servizi)

ASSESSORATO ALL'URBANISTICA,  
EDILIZIA PRIVATA E PATRIMONIO

CITTÀ DI TORINO

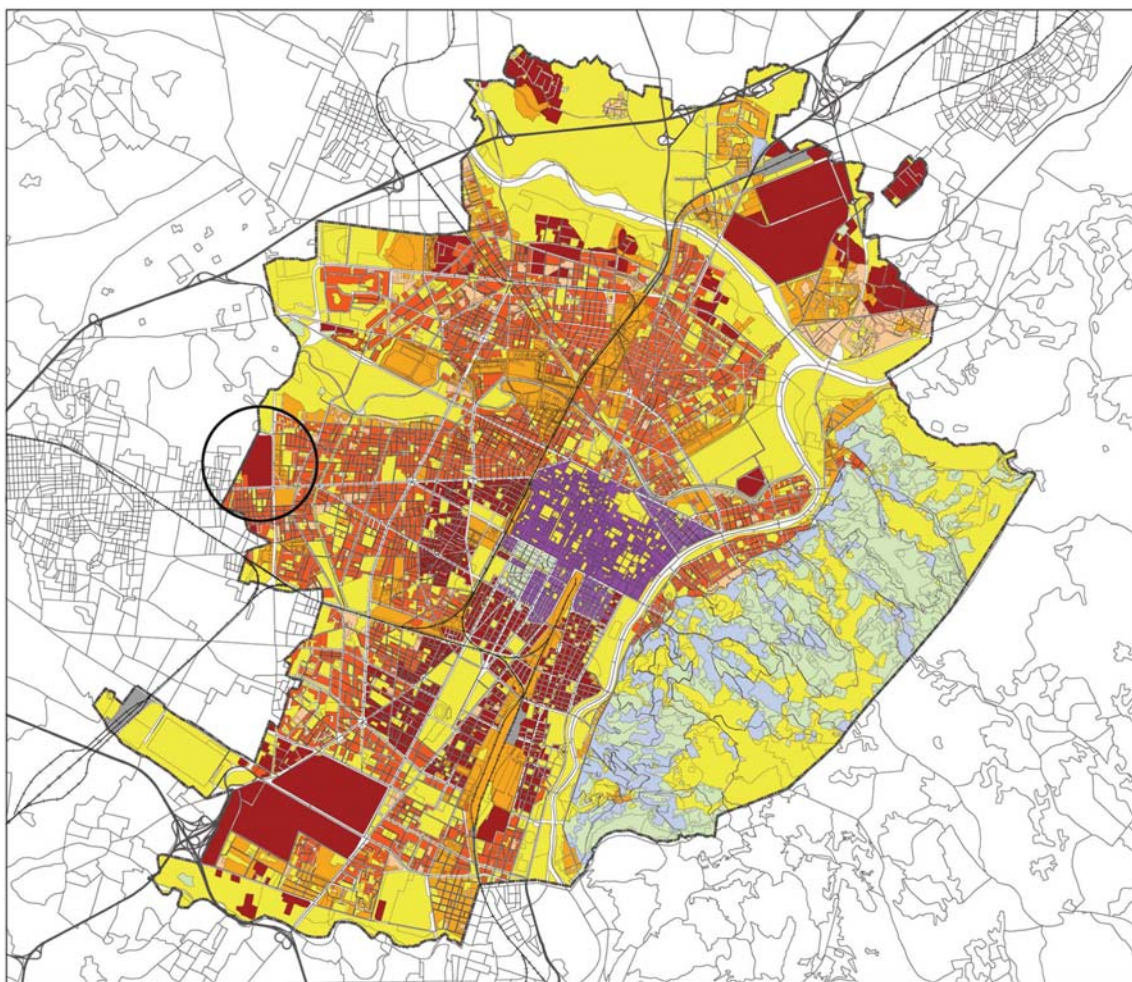
supporto all'elaborazione cartografica  
Associazione Torino Internazionale

giugno 2008

- Aree trasformate (in toto o in parte)
- Spina centrale
- Aree non trasformate







Indirizzi di politica urbanistica della Città di Torino  
Elaborato illustrativo di approfondimento n. 2

### INDICI DI EDIFICABILITÀ DA PRG VIGENTE

ASSESSORATO ALL'URBANISTICA,  
EDILIZIA PRIVATA E PATRIMONIO

CITTÀ DI TORINO

supporto all'elaborazione cartografica  
Associazione Torino Internazionale

giugno 2008

-  Centro storico - Zone storico ambientali 1,2,3
-  Servizi pubblici/privati e parchi PRG
-  Aree per impianti ferroviari
- Indici massimi di Edificabilità PRG [mq slp/mq]\*
-  0,000 - 0,001
-  0,002 - 0,350
-  0,351 - 0,500
-  0,501 - 0,800
-  0,801 - 1,350
-  1,351 - 2,000

\* Per le Zone Urbane di Trasformazione e le Aree da Trasformare per Servizi si considerano gli indici massimi realizzabili con l'atterraggio delle capacità edificatorie delle aree a parco.  
Sono fatti salvi i vincoli di inedificabilità di natura idrogeologica