



AUTORITA' DI BACINO DEL FIUME PO

PARMA

# Progetto di variante del Piano stralcio per l'Assetto Idrogeologico (PAI) Fiume Dora Riparia

Interventi sulla rete idrografica e sui versanti

Legge 18 maggio 1989, n. 183, art. 17, comma 6-ter

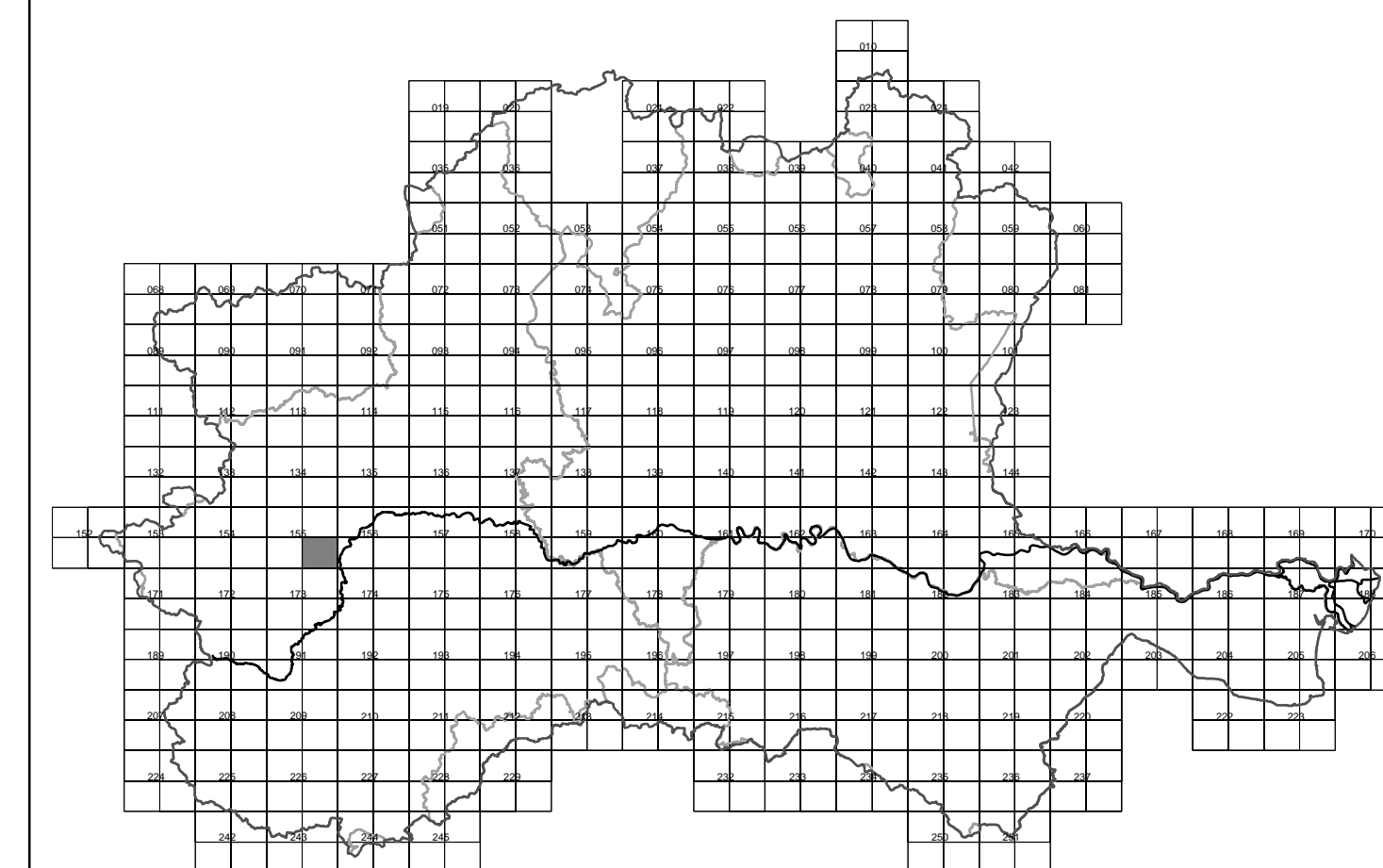
Tavole di delimitazione delle fasce fluviali

FOGLIO 155 SEZ. II - Torino Ovest

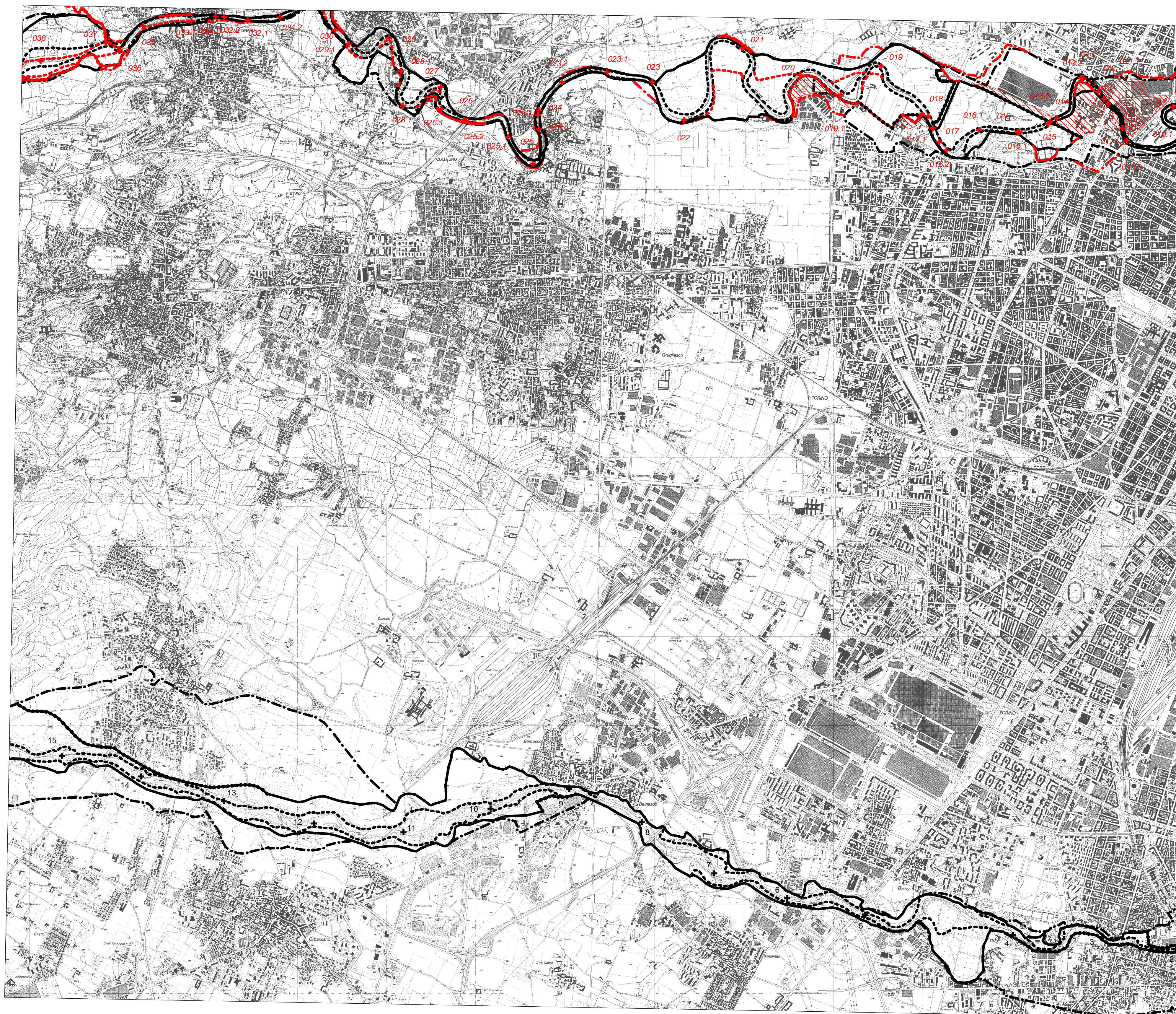
DORA RIPARIA 02 SANGONE 02

Scala 1:25.000

0 Km 1 Km 2 Km



Foglio vigente dal / /

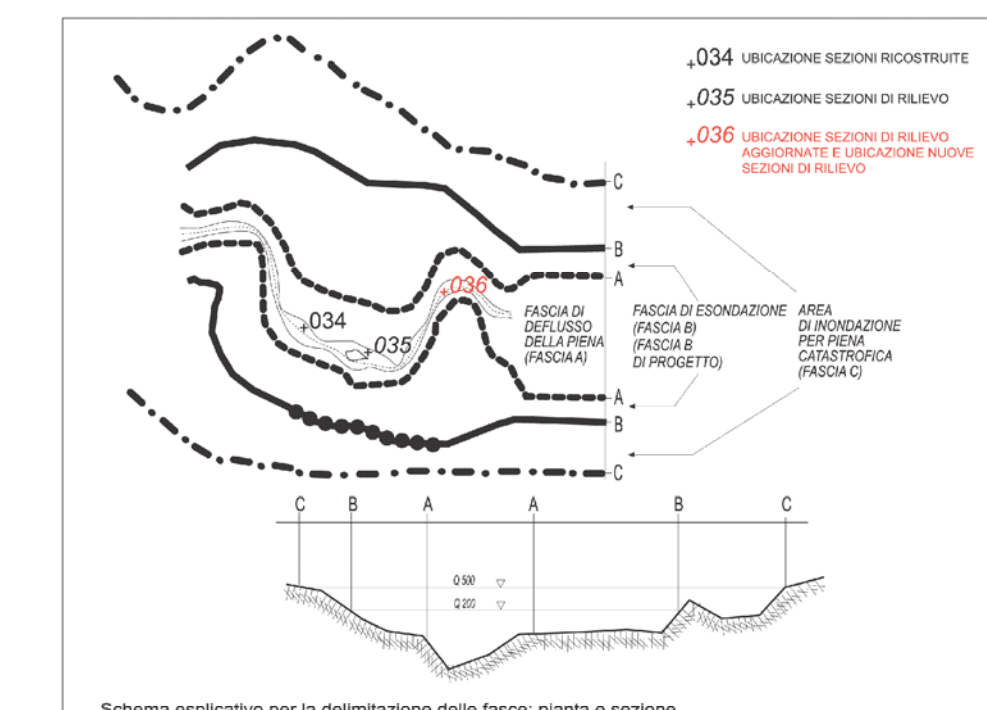


## LEGENDA

Delimitazione del PAI		Modifiche e integrazioni del Progetto di variante	
-----	limite (*) tra la Fascia A e la Fascia B	-----	Modifiche e integrazioni del Progetto di variante
-----	limite (*) tra la Fascia B e la Fascia C	-----	Modifiche e integrazioni del Progetto di variante
-----	limite (*) esterno della Fascia C	-----	Modifiche e integrazioni del Progetto di variante
-----	limite (*) di progetto tra la Fascia B e la Fascia C	-----	Modifiche e integrazioni del Progetto di variante

## Elementi conoscitivi

Delimitazione del PAI		Modifiche e integrazioni del Progetto di variante	
-----	area inondabile per eventi dalla piena di riferimento in assenza dell'intervento di realizzazione del limite del progetto (solo per zone d'acqua per le quali è disponibile lo specifico approvvigionamento)	-----	Modifiche e integrazioni del Progetto di variante



(\*) il limite è individuato dal bordo interno del graficismo