

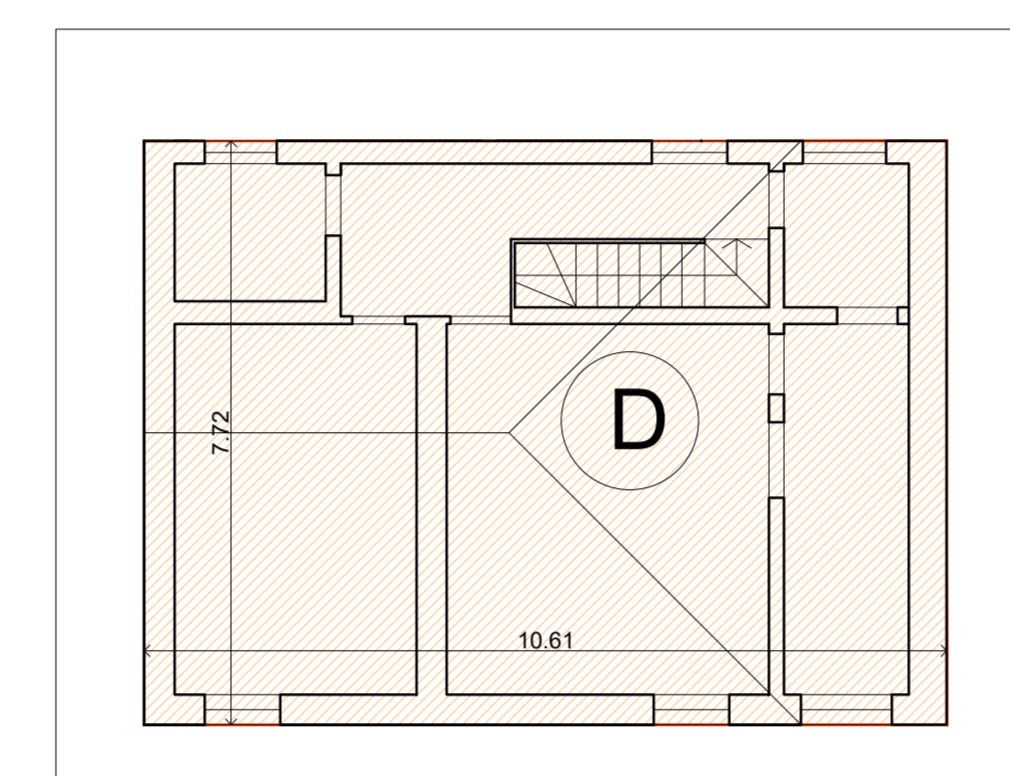
PIANTA STATO DI FATTO - PIANO TERRA

SLP STATO DI FATTO

PIANO TERRA= 1052.43 mq
 $A = (32.30 \times 6.45) + (1.75 \times 4.75) + (34 \times 6.65) + (10.61 \times 5.08) + (22.08 \times 12.80) = 208.33 + 8.31 + 226.1 + 53.90 + 282.62 = 779.26 \text{ mq}$
B= 10.61 x 7.72= 81.91 mq
 $C = (9.31 \times 12.80) + (8 \times 8.65) + (1.70 \times 1.70) = 119.17 + 69.2 + 2.89 = 191.26 \text{ mq}$
PIANO PRIMO= 81.91 mq
D= 10.61 x 7.72= 81.91 mq

TOT: SLP STATO DI FATTO= 1134.34 mq

SLP REALIZZABILE= 1134.34 + 35,07= 1169.41 mq



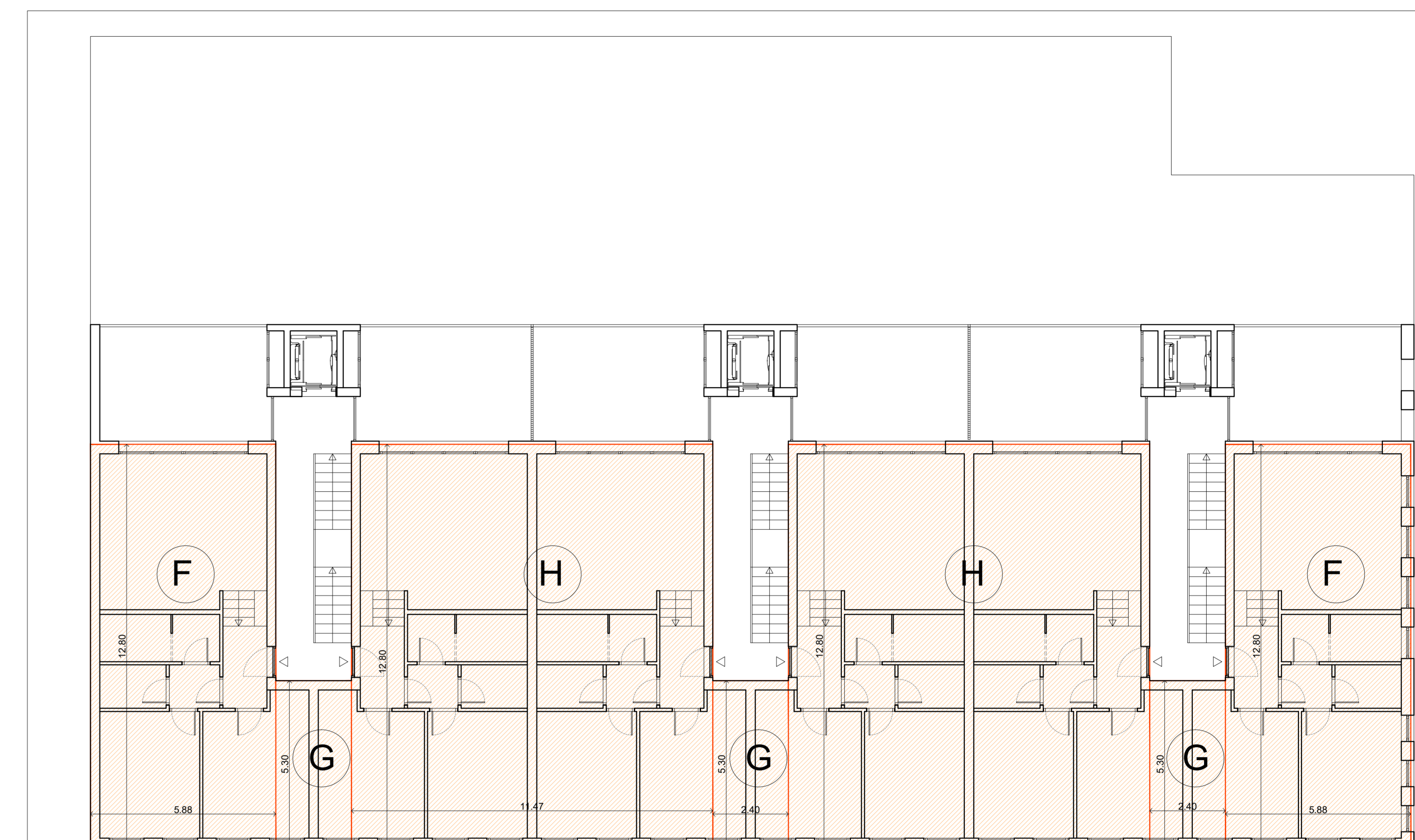
PIANTA STATO DI FATTO - PIANO PRIMO

SLP PROGETTO

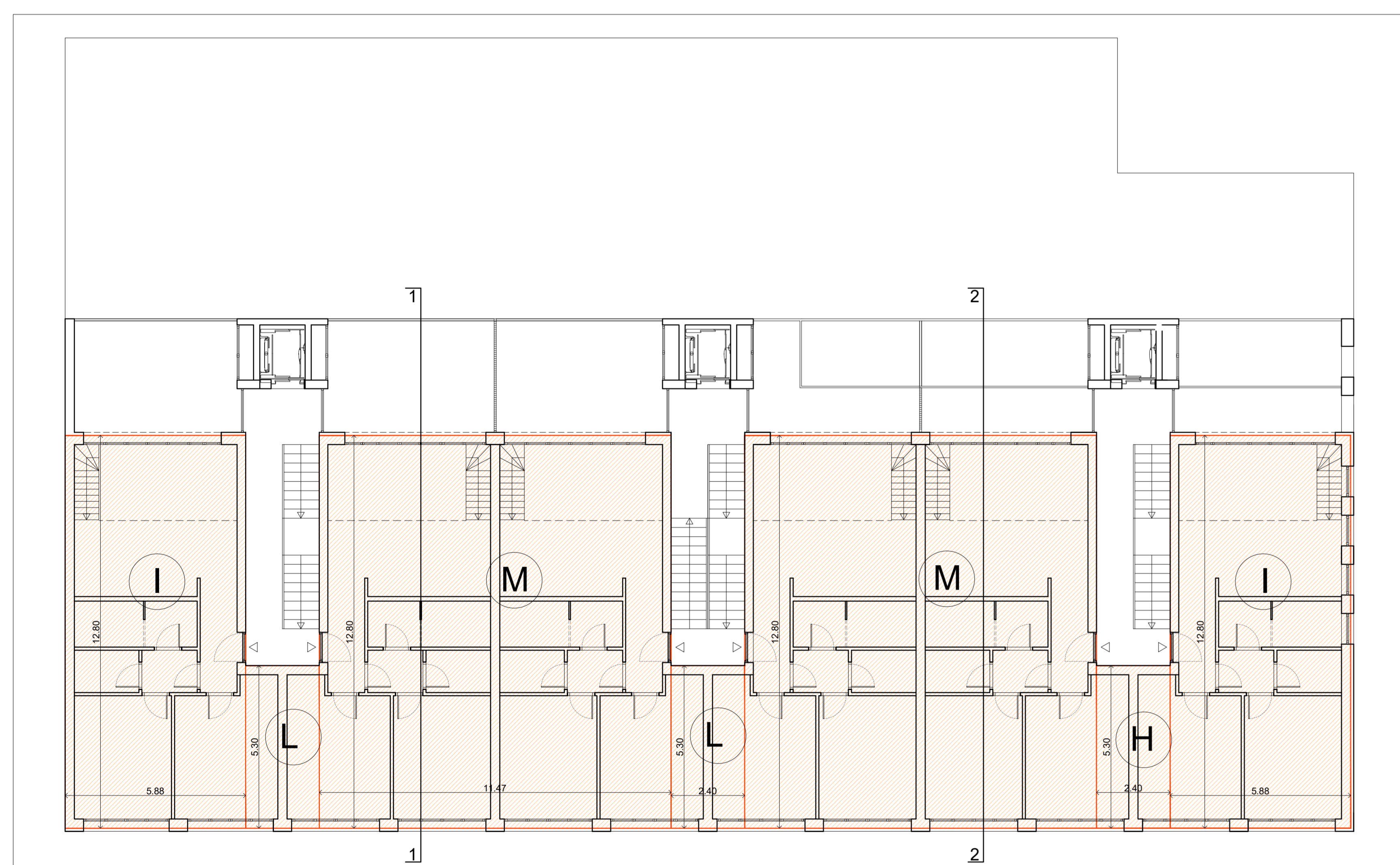
PIANO PRIMO= 482.32 mq
 $F \times 2 = (5.88 \times 12.80) \times 2 = 150.53 \text{ mq}$
 $G \times 3 = (5.30 \times 2.40) \times 3 = 38.16 \text{ mq}$
 $H \times 2 = (11.47 \times 12.80) \times 2 = 293.63 \text{ mq}$
PIANO SECONDO= 482.32 mq
 $I \times 2 = (5.88 \times 12.80) \times 2 = 150.53 \text{ mq}$
 $L \times 3 = (5.30 \times 2.40) \times 3 = 38.16 \text{ mq}$
 $M \times 2 = (11.47 \times 12.80) \times 2 = 293.63 \text{ mq}$
PIANO TERZO= 195 mq
 $N \times 2 = (12.50 \times 7.80) \times 2 = 195 \text{ mq}$

TOT: SLP IN PROGETTO= 1159.64 mq

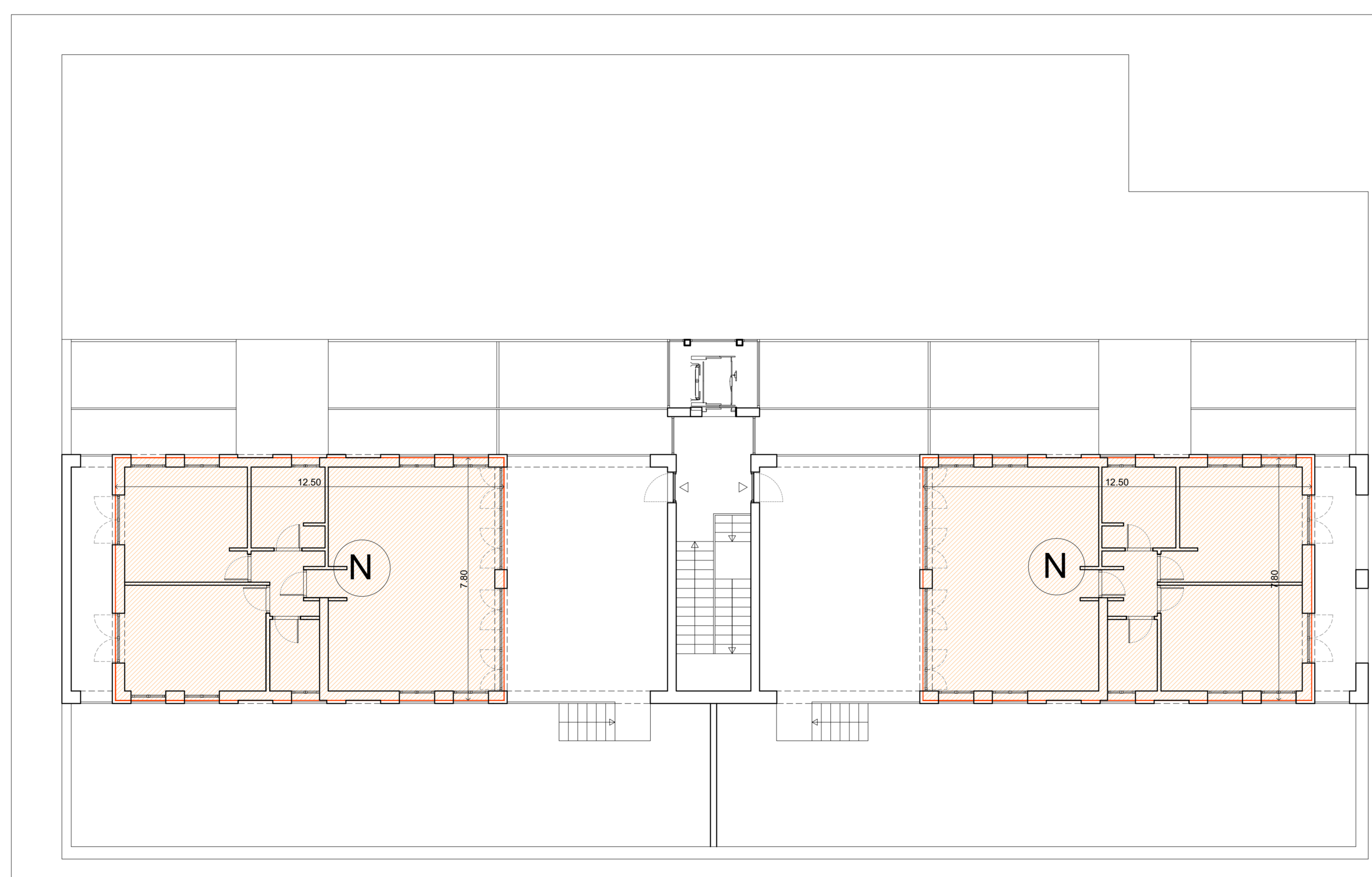
- SLP A DESTINAZIONE RESIDENZIALE (non oggetto di cambio d'uso)= 163.82 mq
- SLP A DESTINAZIONE PRODUTTIVO (oggetto di cambio d'uso)= 779.26 mq
- SLP A DESTINAZIONE UFFICIO (oggetto di cambio d'uso)= 191.26 mq
- SUPERFICIE NON COSTITUENTE SLP (soppalchi)



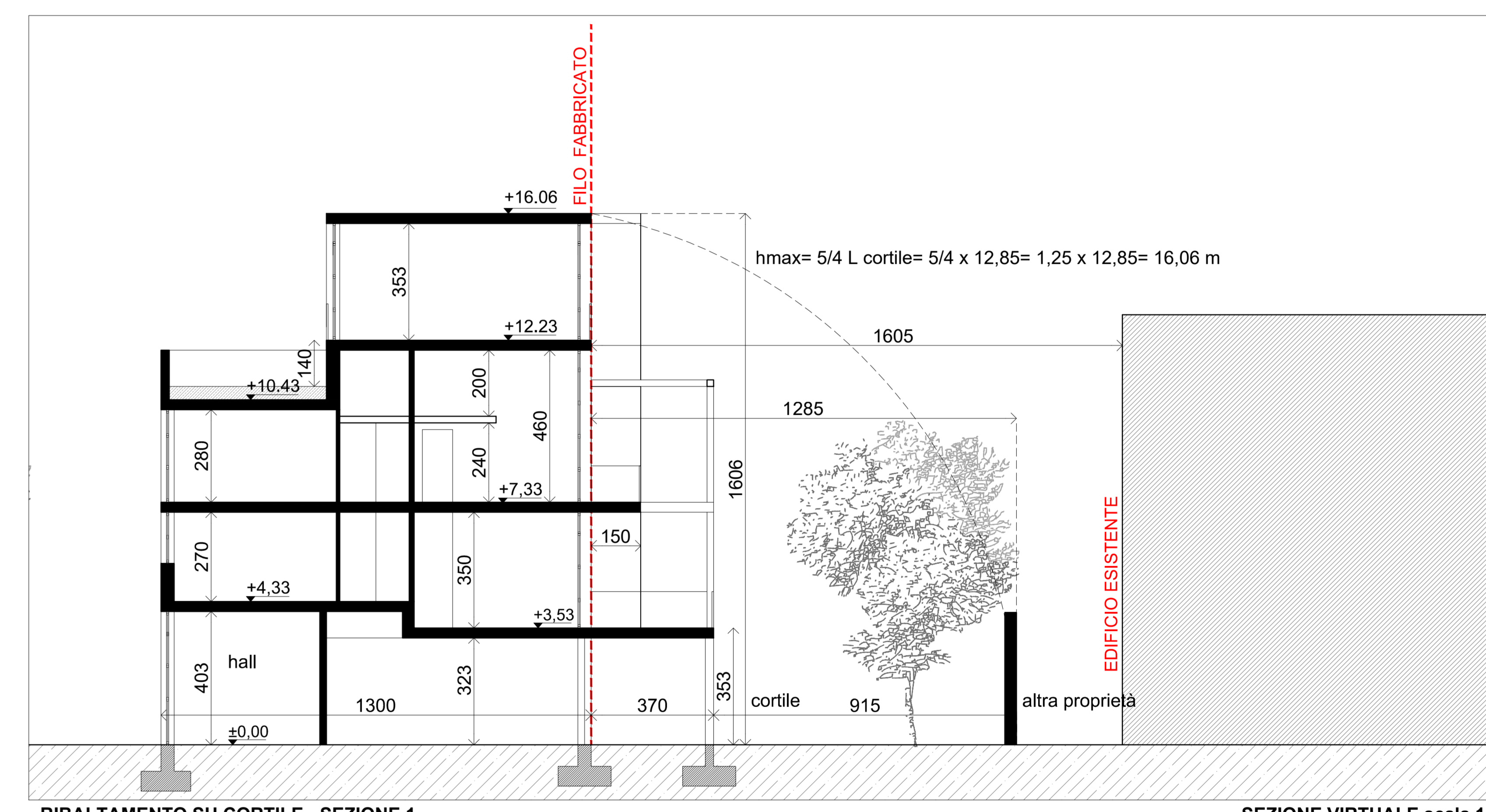
PIANTA DI PROGETTO - PIANO PRIMO



PIANTA DI PROGETTO - PIANO SECONDO

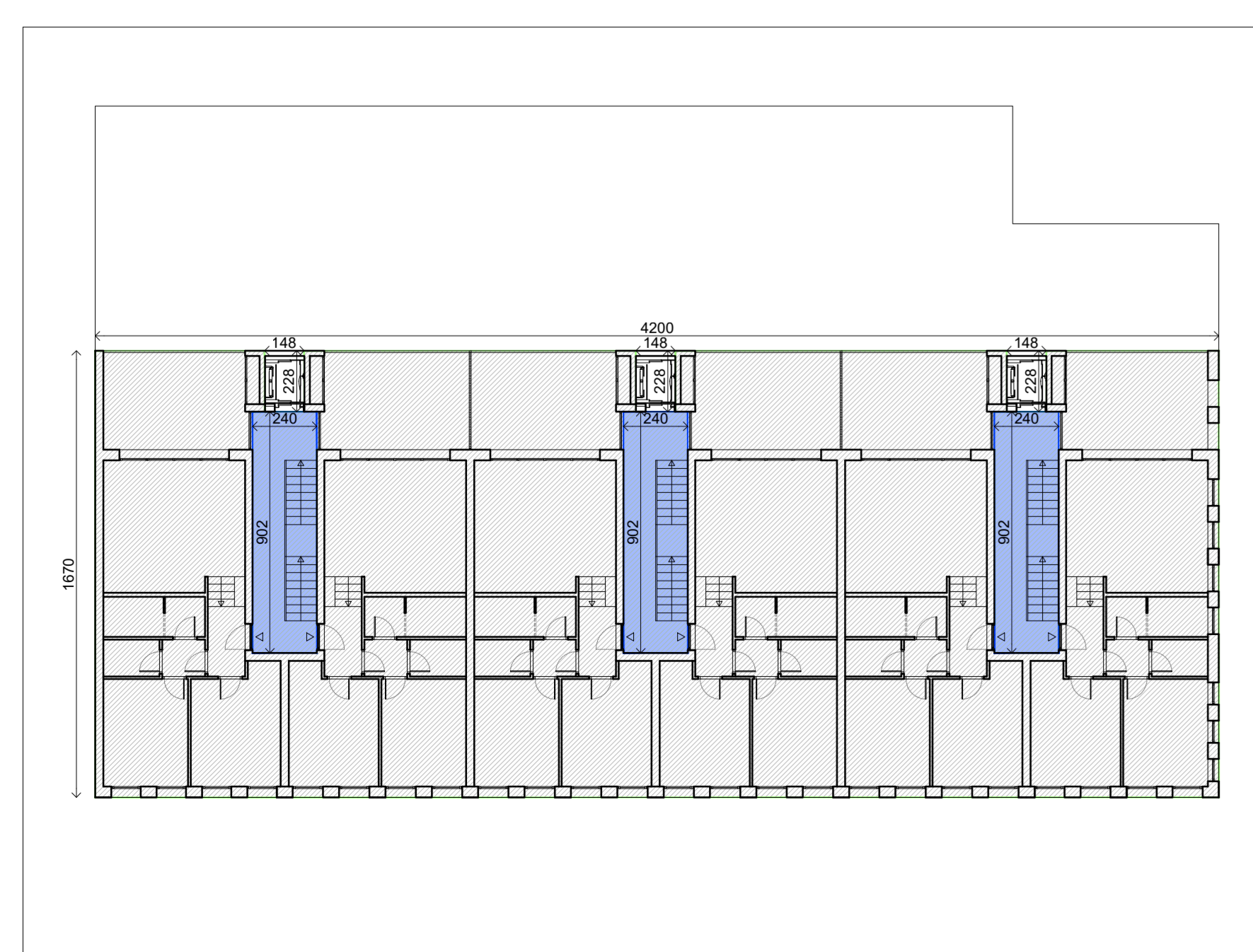


PIANTA DI PROGETTO - PIANO TERZO

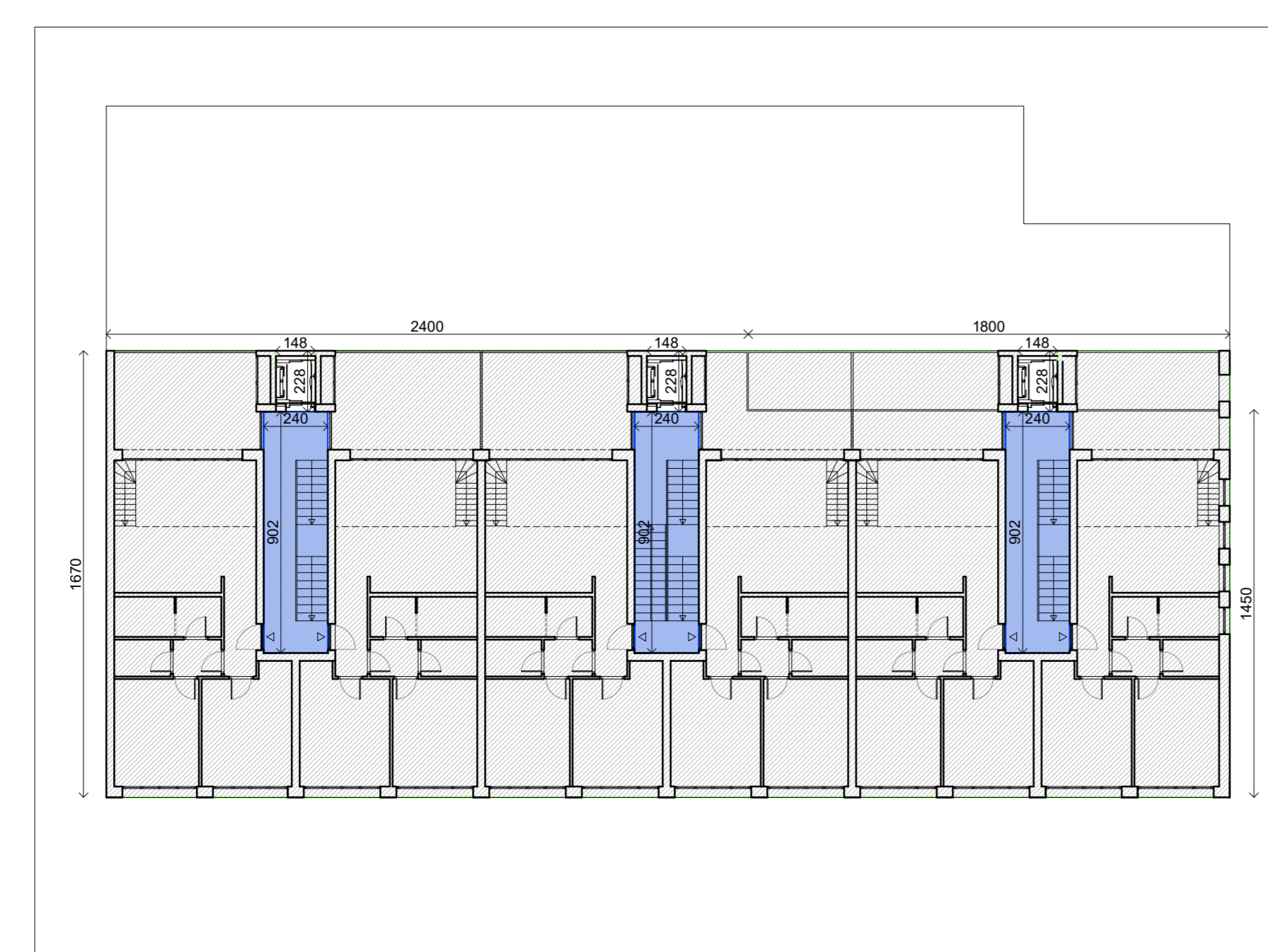


RIBALTAMENTO SU CORTILE - SEZIONE 1

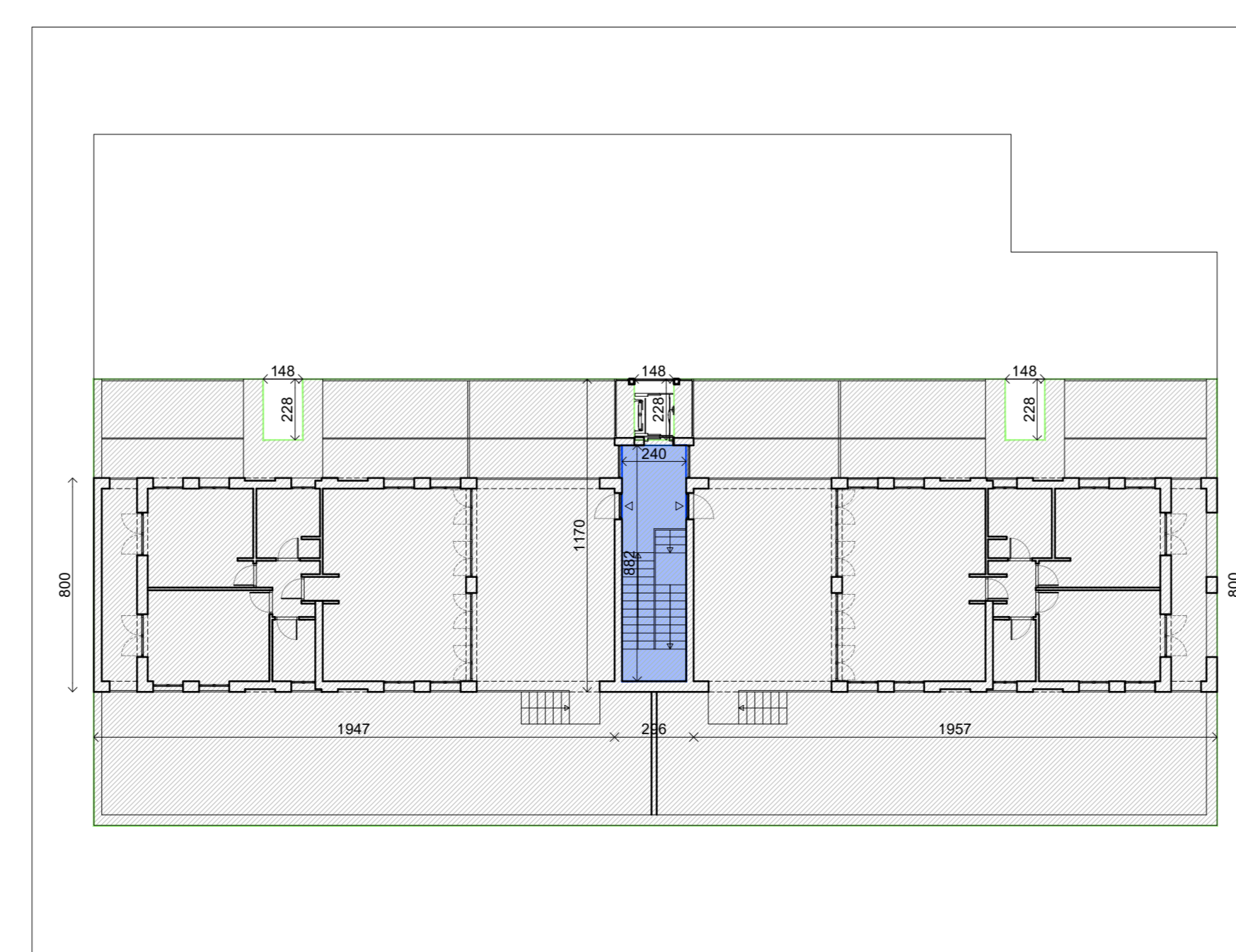
SEZIONE VIRTUALE scala 1:100



PIANTA DI PROGETTO - PIANO PRIMO



PIANTA DI PROGETTO - PIANO SECONDO

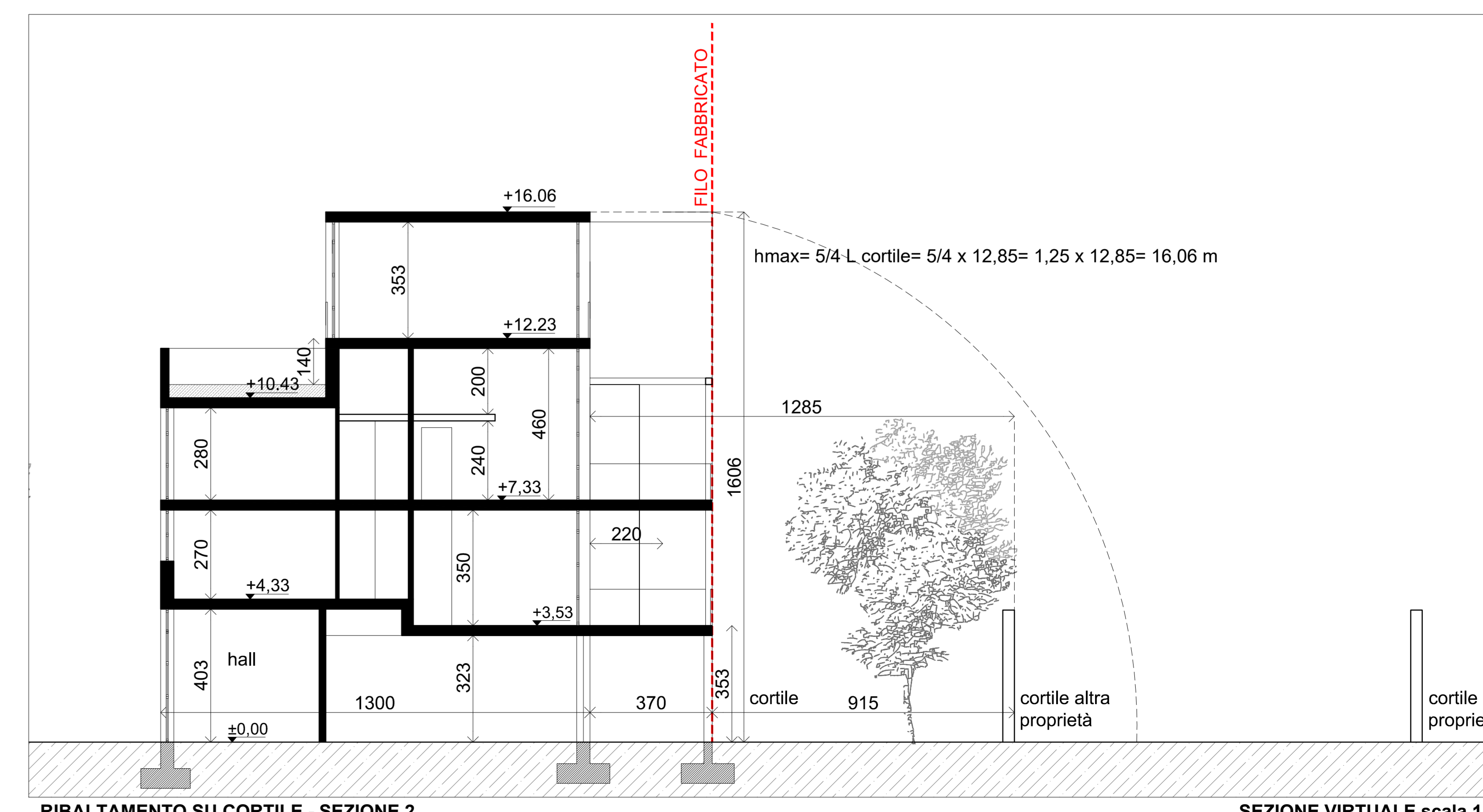


PIANTA DI PROGETTO - PIANO TERZO

VERIFICA ESCLUSIONE DEL VANO SCALA DAL CALCOLO DELLA S.L.P. :

SUPERFICIE COPERTA MASSIMA
 SUPERFICIE COPERTA= $(42.00 \times 16.70) - 3(1.48 \times 2.8) = 701.40 - 10.12 = 691.28 \text{ mq}$
 SUPERFICIE VANI SCALA PIANO PRIMO:
 VANO SCALA= $(8.82 \times 2.40) \times 3 = 64.95 \text{ mq} < 69.12 \text{ mq}$ [10% Sc]
 SUPERFICIE VANI SCALA PIANO SECONDO:
 VANO SCALA= $(8.82 \times 2.40) \times 3 = 64.95 \text{ mq} < 69.12 \text{ mq}$ [10% Sc]
 SUPERFICIE VANI SCALA PIANO TERZO:
 VANO SCALA= $(8.82 \times 2.40) = 21.16 \text{ mq} < 69.12 \text{ mq}$ [10% Sc]

- VANO SCALA
- SUPERFICIE COPERTA



RIBALTAMENTO SU CORTILE - SEZIONE 2

SEZIONE VIRTUALE scala 1:100