

comune di torino
corso Verona 37

P.D.C.
permesso di costruire in deroga
ai sensi dell'art. 5 della l. 106/2011

progetto di ristrutturazione edilizia

titolo
INQUADRAMENTO CARTOGRAFICO E NORMATIVO

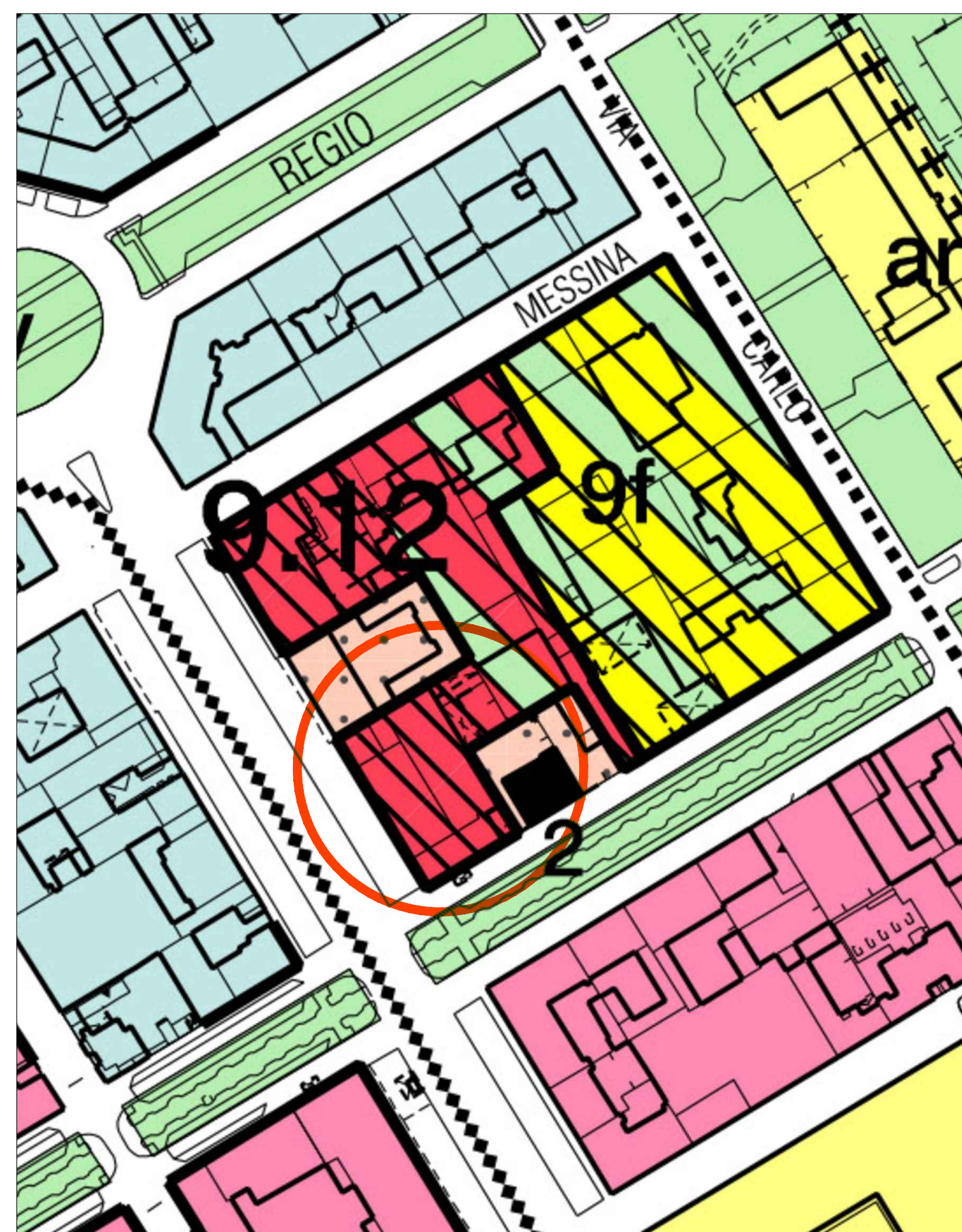
scale varie
proprietà

tavola:

01

GIUGNO 2018

progettista:
massimo raschiatore architetto
via san'anselmo 8-10125 torino
www.massimoraschiatore.it



ESTRATTO PRG
SCALA 1:1000

1.1 ZONA URBANA DI TRASFORMAZIONE
(denominazione ambito)

RESIDENZA



ESTRATTO CARTA TECNICA
SCALA 1:1000

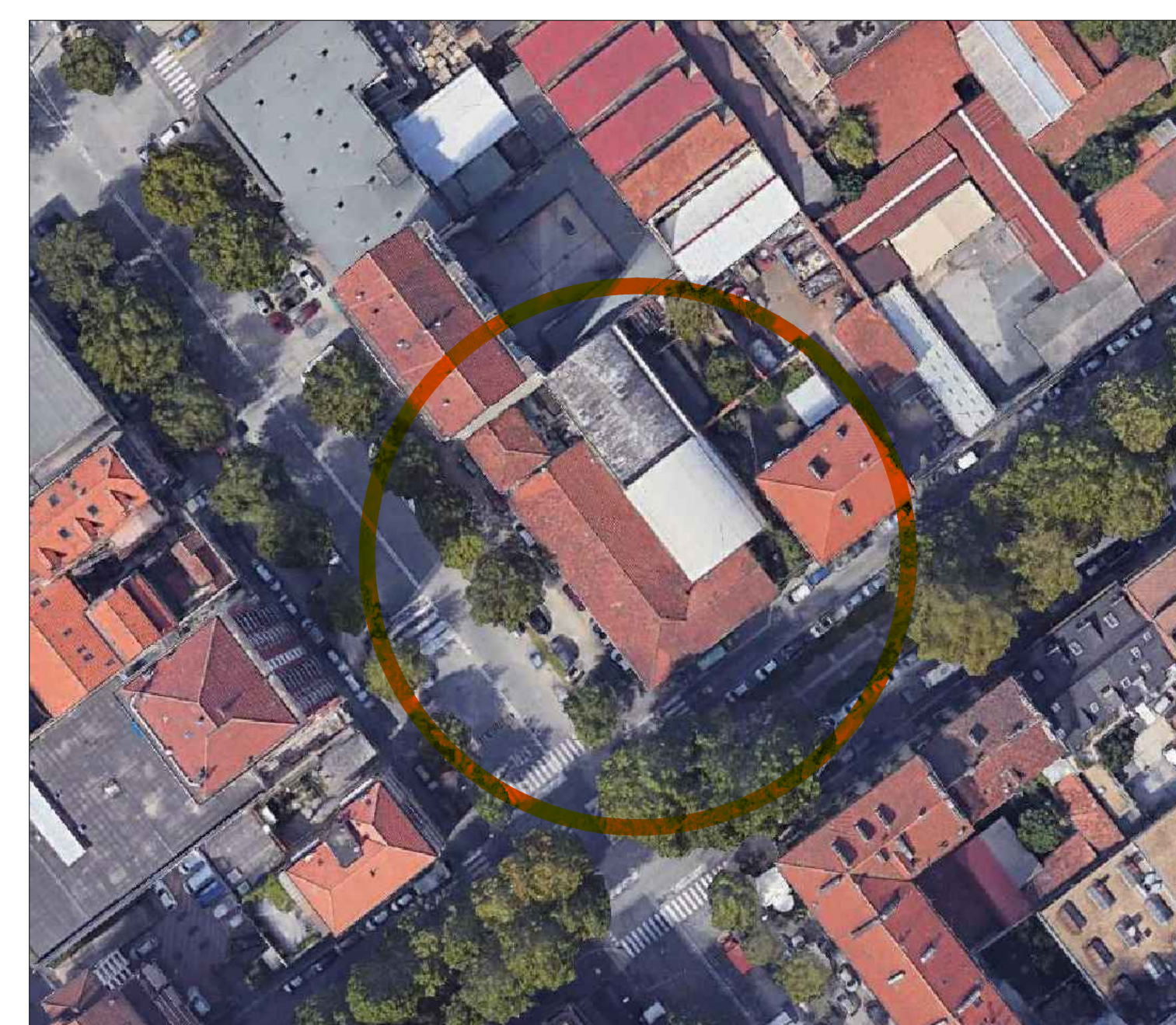
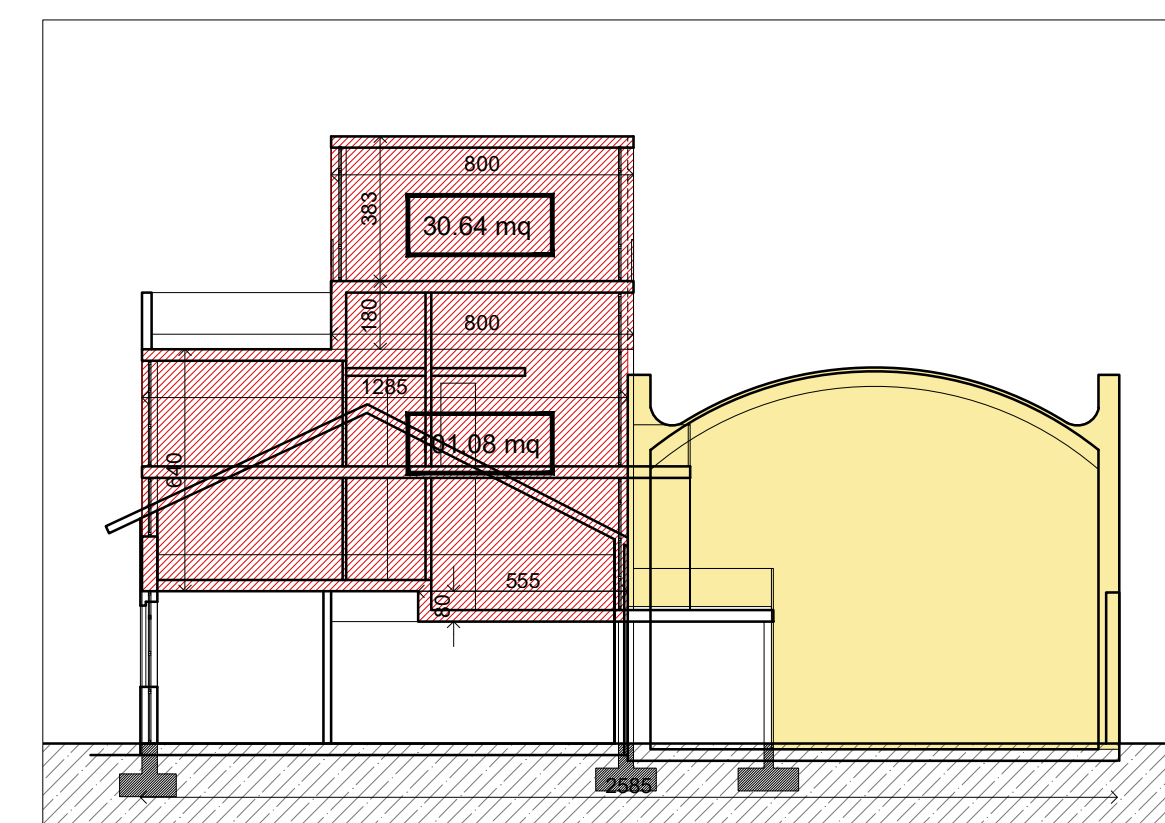


FOTO AEREA



SUPERFICIE COPERTA IN DEMOLIZIONE=
= (34.02 x 9.20) + (7.95 x 4.75) = 312.98 + 37.76 = 350.74 mq
INCREMENTO 10% SUP. COPERTA IN DEMOLIZIONE=
10% x 350.74 = 35.07 mq
SLP REALIZZABILE = SLP STATO DI FATTO + INCREMENTO =
= 1134.34 mq + 35.07 = **1169.41 mq**

VOLUME RESIDENZIALE IN RICOSTRUZIONE

PIANO PRIMO E SECONDO

[(6.40x12.85) + (8.00x1.80) + (5.55x0.80)] x 42 = 4245.36 mc

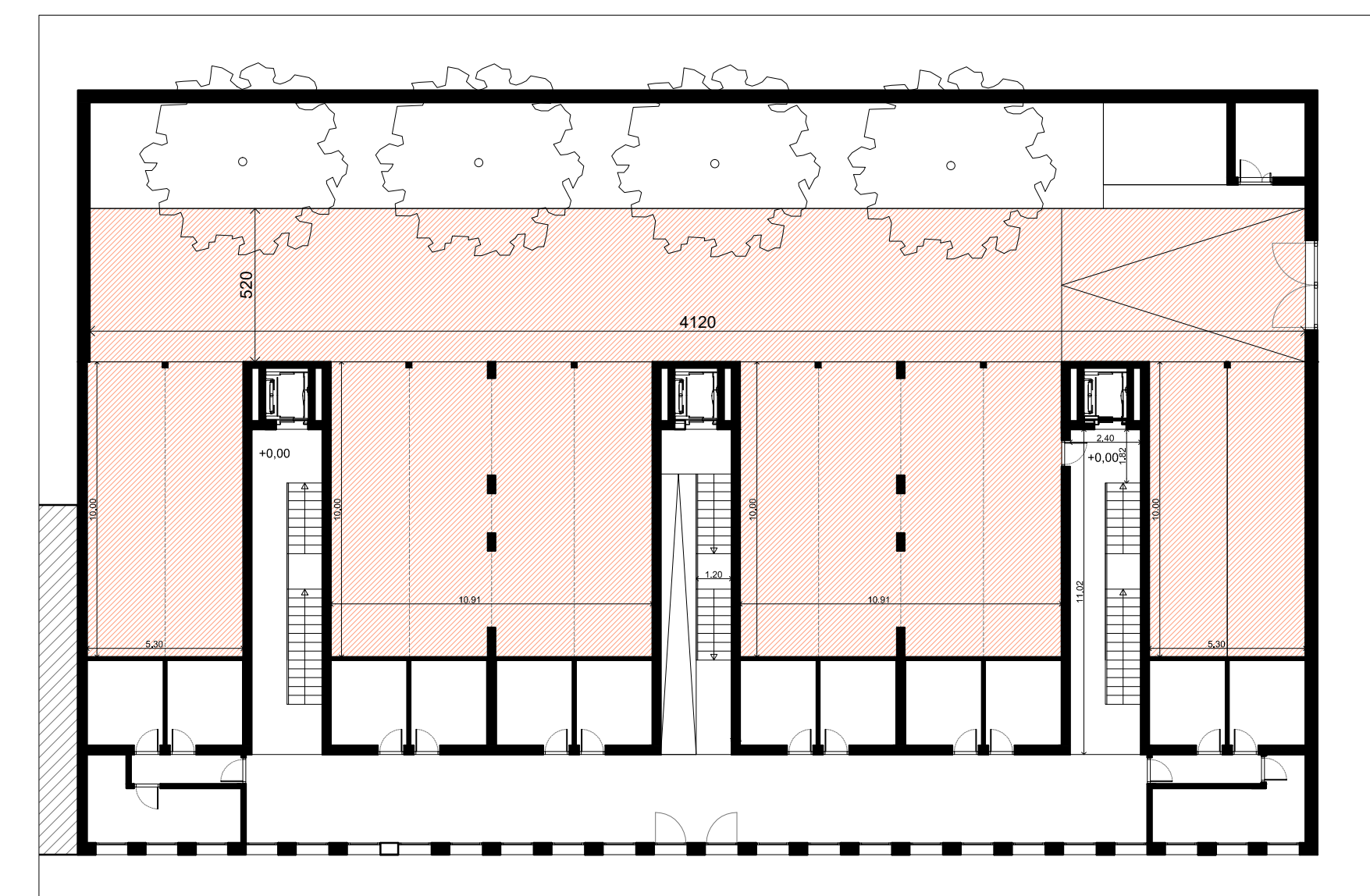
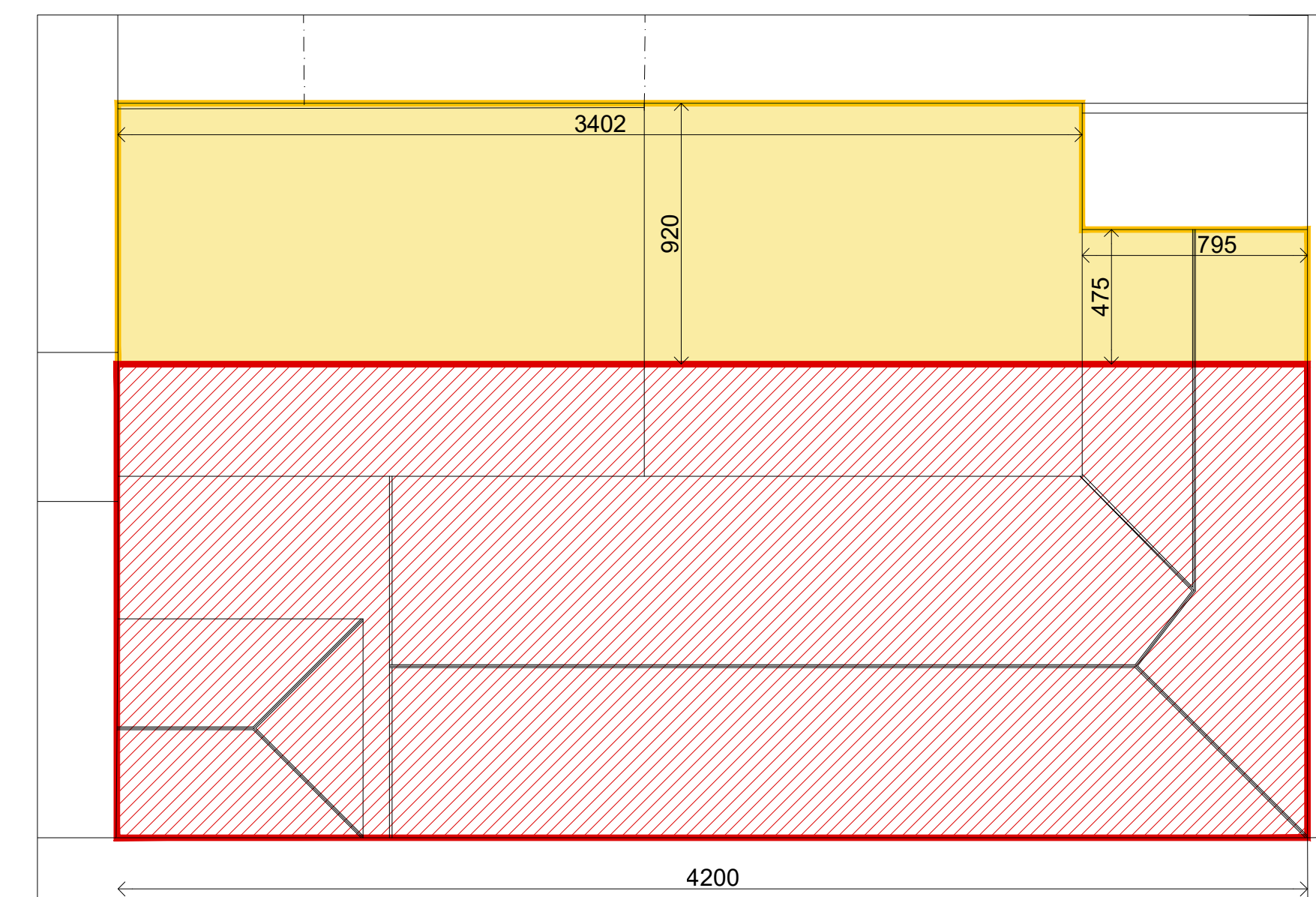
PIANO TERZO

(3.83x8.00) x 25.38 = 777.64 mc

TOTALE VOLUME 5023 MC

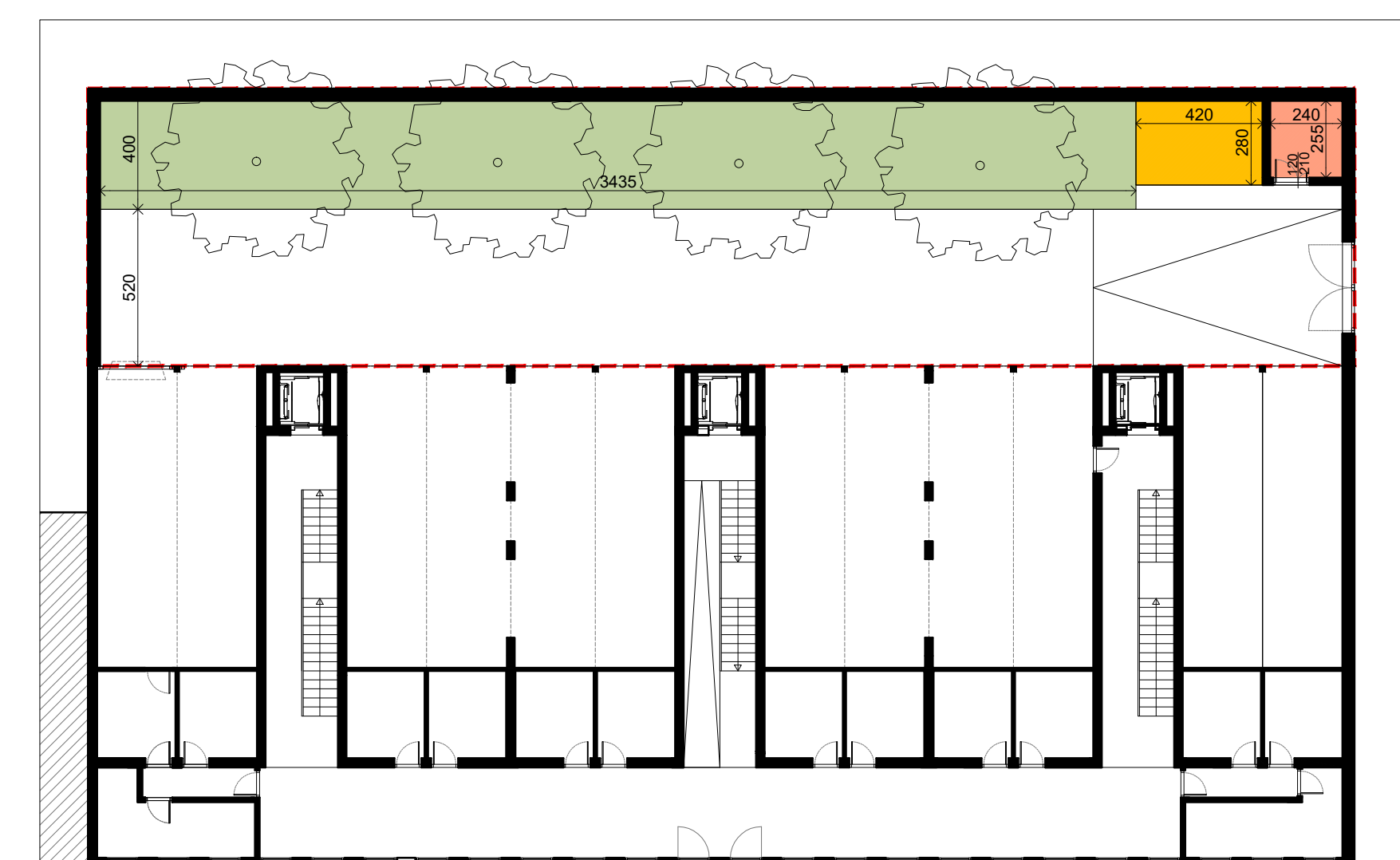
AREA DA DESTINARE A PARCHEGGI = 10% V = 502.30 mq

SUP. AREA PARCHEGGIO IN PROGETTO = 538.44 > 502.30 mq



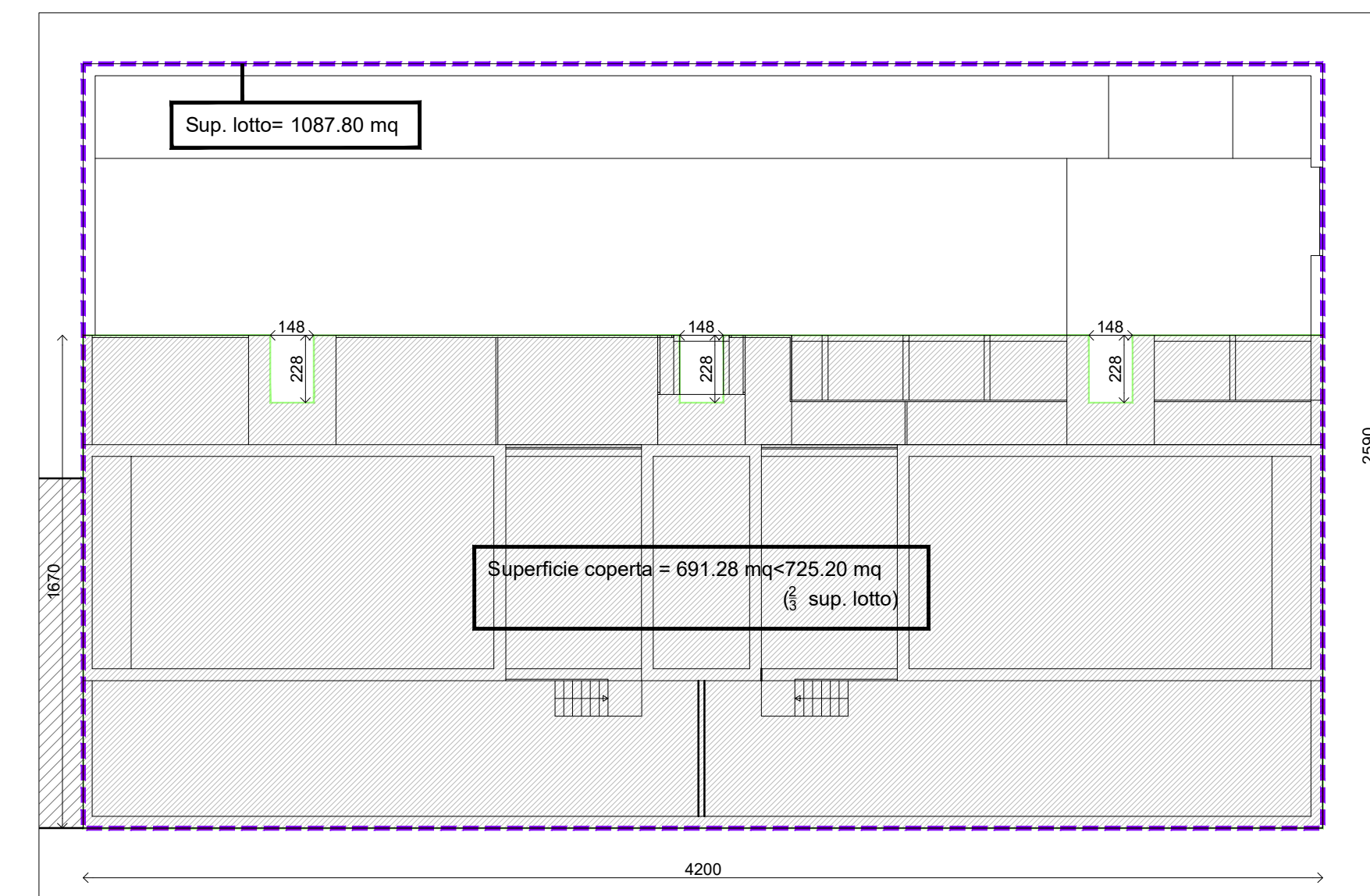
DIMOSTRAZIONE GRAFICA PARCHEGGIO

SCALA 1:200



DIMOSTRAZIONE GRAFICA AREA A VERDE

SCALA 1:200



DIMOSTRAZIONE GRAFICA SUPERFICIE COPERTA

SCALA 1:200

DATI GENERALI:

Superficie lotto= 1087,80 mq

SLP max realizzabile= 1169.41 mq

SLP in progetto= 1159,64 mq

Sup. coperta= 691,28 mq < 725,20 mq (2/3 Area lotto)

Area libera= 386,40 mq

Area verde su terrapieno= 137,40 mq > 77,30 mq (20% Area libera)

libera)

Volume residenziale in ricostruzione = 5023 mc

Area a parcheggio minima= 1/10 V = 502.30 mq

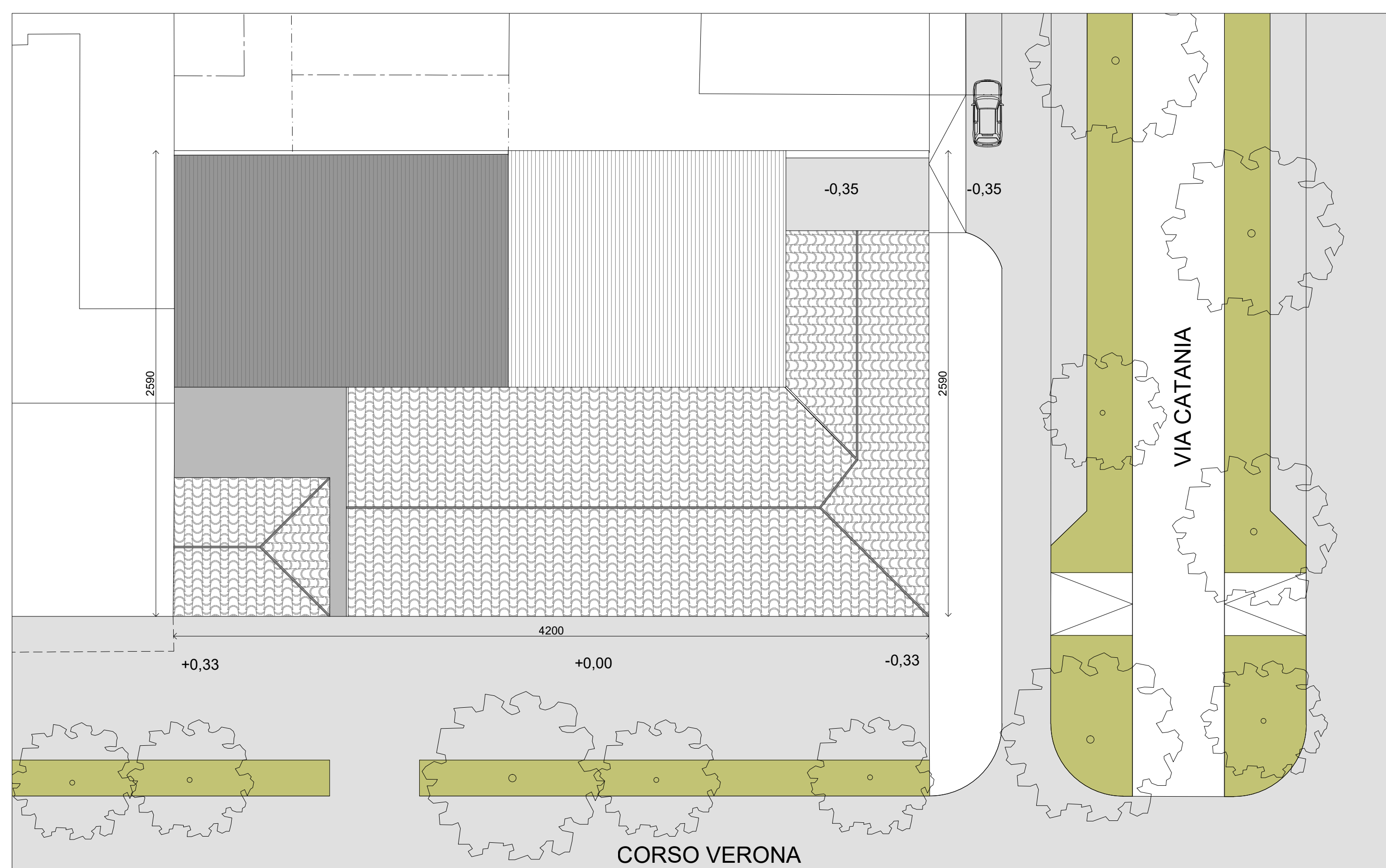
Area a parcheggio in progetto= 538.44 mq > 502.30 mq

Deposito rifiuti min.= 0,005 x 1159,64 = 5,80 mq

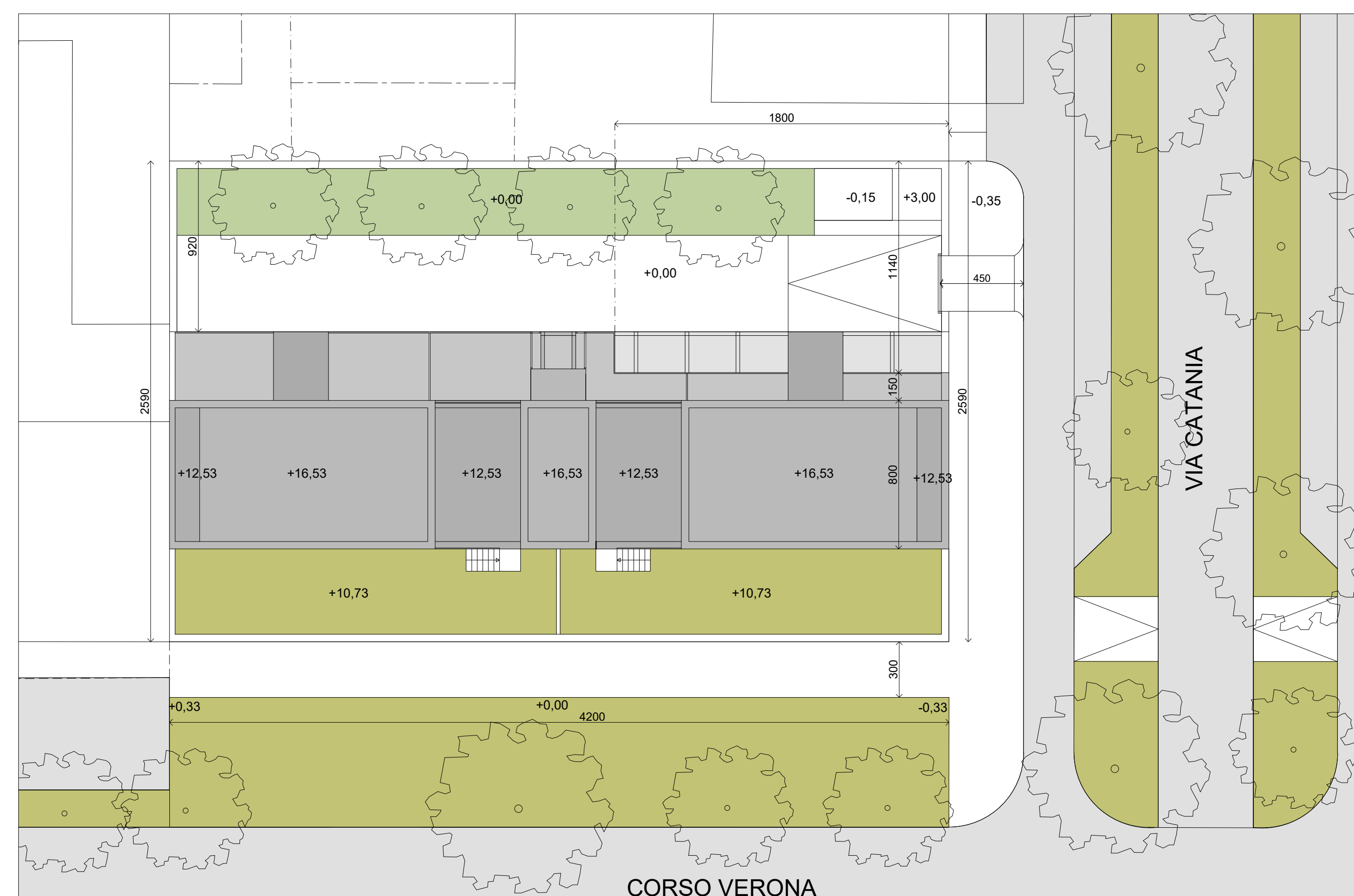
Deposito rifiuti in prog.= 6,12 mq > 5,80 mq

Parccheggio bici min.= 1% 1159,64 = 11,60 mq

Parccheggio bici in prog.= 11,80 mq > 11,60 mq



PLANIMETRIA GENERALE STATO DI FATTO
SCALA 1:200



PLANIMETRIA GENERALE DEL PROGETTO DI COMPLETAMENTO
SCALA 1:200