

TRACCE PROVA ORALE DEL 16/01/2023

SP11/22 ISTRUTTORE TECNICO - GEOMETRA PROVA "A"

DOMANDA 1

Supponga la/il Candidata/o di dover svolgere le funzioni di ispettore di cantiere per il cantiere stradale illustrato tramite la tavola di tracciamento.

Indichi:

- quali azioni di controllo ritiene necessarie e come intende attuarle;
- come intende verificare la corrispondenza tra l'opera in esecuzione (tracciata dall'Impresa) e le intenzioni progettuali;
- come intende determinare le superfici oggetto di computazione (con specifico riferimento alla superficie asfaltata indicata in particolare).



DOMANDA 2

La/Il Candidata/o illustri sommariamente quali sono gli elaborati progettuali per l'approvazione del progetto esecutivo di un'opera pubblica da inviare in gara d'appalto;

DOMANDA 3

La/Il Candidata/o illustri le opere di urbanizzazione primaria, secondaria e indotte ai sensi L.R. 56/77e D.P.R. 380/01;

DOMANDA INFORMATICA

Che cos'è la RAM?

DOMANDA INGLESE

WORLD PRESS PHOTO EXHIBITION 2022

This year GAM in Turin will host the 66th edition of the World Press Photo Exhibition, organised for the sixth consecutive year in the city - the last two editions in the Sala del Senato in Palazzo Madama.

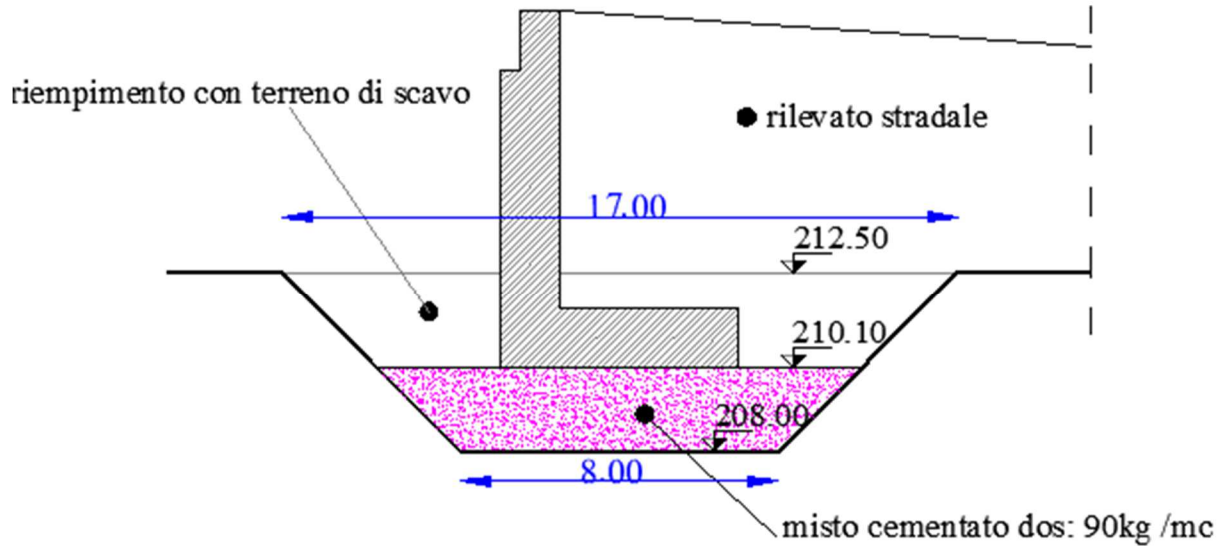
PROVA "B"

DOMANDA 1

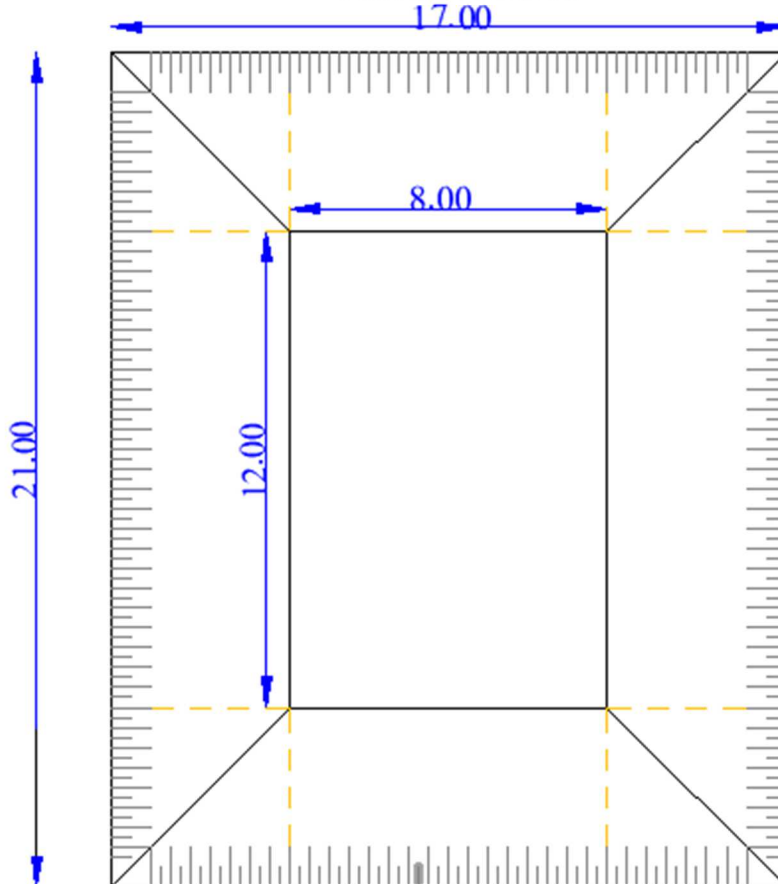
Supponga la/il Candidata/o di dover svolgere le funzioni di ispettore di cantiere per il cantiere stradale di cui fa parte la spalla da ponte sotto illustrata.

Indichi:

- quali azioni di controllo ritiene necessarie e come intende attuarle;
- quali prove di laboratorio ritiene necessarie;
- come intende determinare il volume di scavo.



PIANTA SCAVI



DOMANDA 2

La/Il Candidata/o illustri la progettazione dei Lavori Pubblici – fasi progettuali e contenuti;

DOMANDA 3

La/Il Candidata/o illustri la funzione e le attività svolte dallo sportello unico per l'edilizia;

DOMANDA INFORMATICA

Cosa si intende con il termine Cloud?

DOMANDA INGLESE

CASA MARTINI

Casa MARTINI is just 30 km from Turin, located in Pessione di Chieri. Its walls preserve a tradition that is more than 150 years old: a history made up of people and products, of creativity and concreteness, of culture and passion.

TRACCE PROVA ORALE DEL 17/01/2023

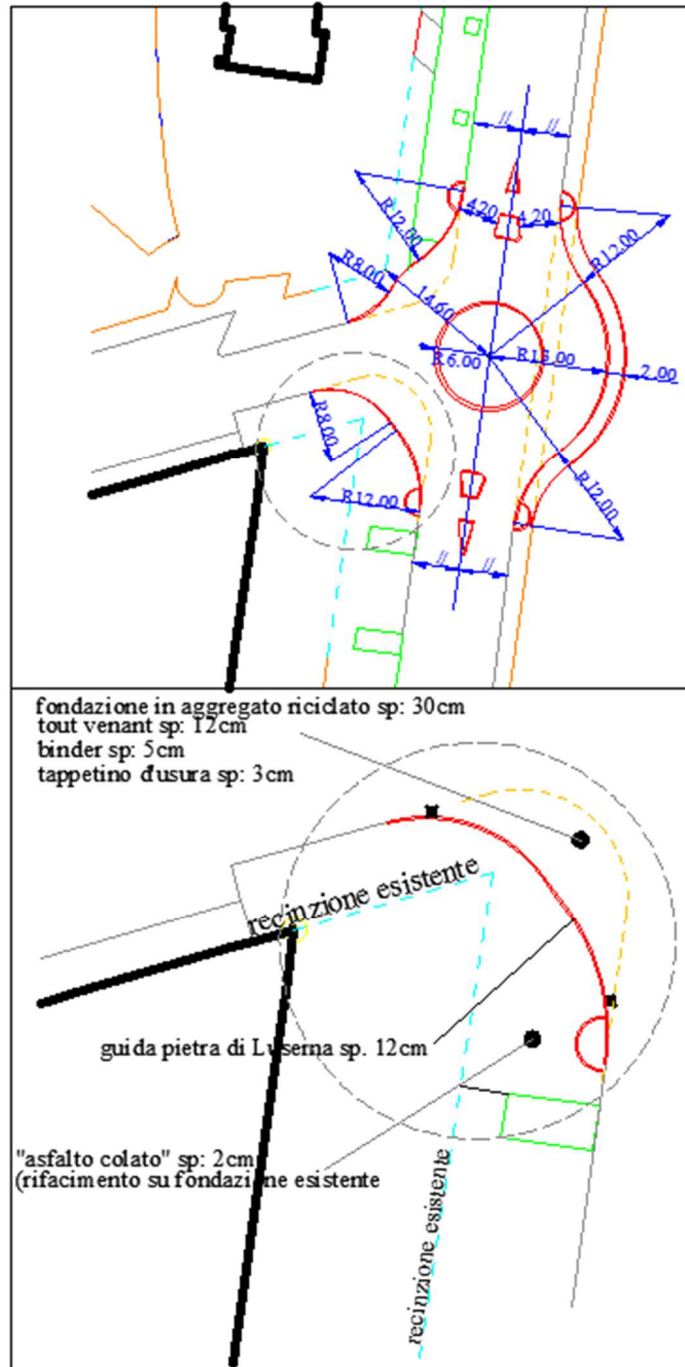
SP11/22 ISTRUTTORE TECNICO - GEOMETRA PROVA "A"

DOMANDA 1

Supponga la/il candidata/o di dover svolgere le funzioni di ispettore di cantiere per il cantiere stradale illustrato tramite la tavola di tracciamento.

Indichi:

- quali azioni di controllo ritiene necessarie e come intende attuarle;
- come intende verificare la corrispondenza tra l'opera in esecuzione (tracciata dall'Impresa) e le intenzioni progettuali;
- come intende determinare le superfici oggetto di computazione (con specifico riferimento alla superficie asfaltata indicata in particolare).



DOMANDA 2

La/Il Candidata/o illustri quali sono le differenze principali tra il criterio di aggiudicazione del prezzo più basso e quello dell'offerta economicamente più vantaggiosa;

DOMANDA 3

La/Il Candidata/o illustri la procedura della Segnalazione Certificata di Agibilità ai sensi del D.P.R. 380/01;

INFORMATICA

Differenza tra hardware e software;

INGLESE

AIDA, FIGLIA DI DUE MONDI

To celebrate the 150th anniversary of Aida, the Museo Egizio recounts the genesis, the historical context and the relationships that accompanied the birth of Verdi's opera, a masterpiece resulting from the dialogue between two worlds, Europe and Egypt.

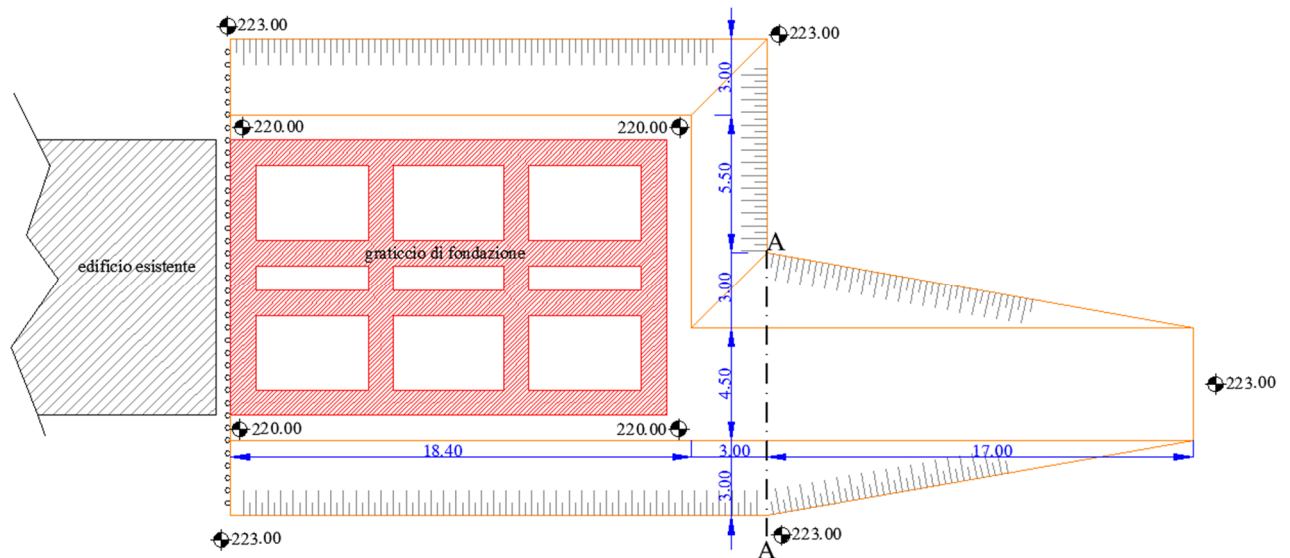
**SP11/22 ISTRUTTORE TECNICO - GEOMETRA
PROVA "B"**

DOMANDA 1

Supponga la/il candidata/o di dover svolgere le funzioni di ispettore di cantiere per il cantiere edile di cui è rappresentata la pianta fondazioni.

Indichi:

- quali azioni di controllo ritiene necessarie e come intende attuarle;
- quali prove di laboratorio ritiene necessarie;
- come intende determinare il volume di scavo della rampa dalla sez. di monte fino alla sez. A-A.



DOMANDA 2

La/Il Candidata/o descriva cosa si intende per appalti "sottosoglia" e "soprasoglia";

DOMANDA 3

La/Il Candidata/o illustri sinteticamente la Comunicazione di Inizio Lavori Asseverata (CILA) ai sensi del D.P.R. 380/01;

INFORMATICA

Che cosa si intende con il termine Pec?;

INGLESE

FRIDA KAHLO. THROUGH THE LENS OF NICKOLAS MURAY

About fifty photographic portraits of Frida Kahlo and several correspondence letters between her and Muray compose the exhibition. The images, which date back to 1937-1946, explore the unique perspective of Muray.

TRACCE PROVA ORALE DEL 18/01/2023

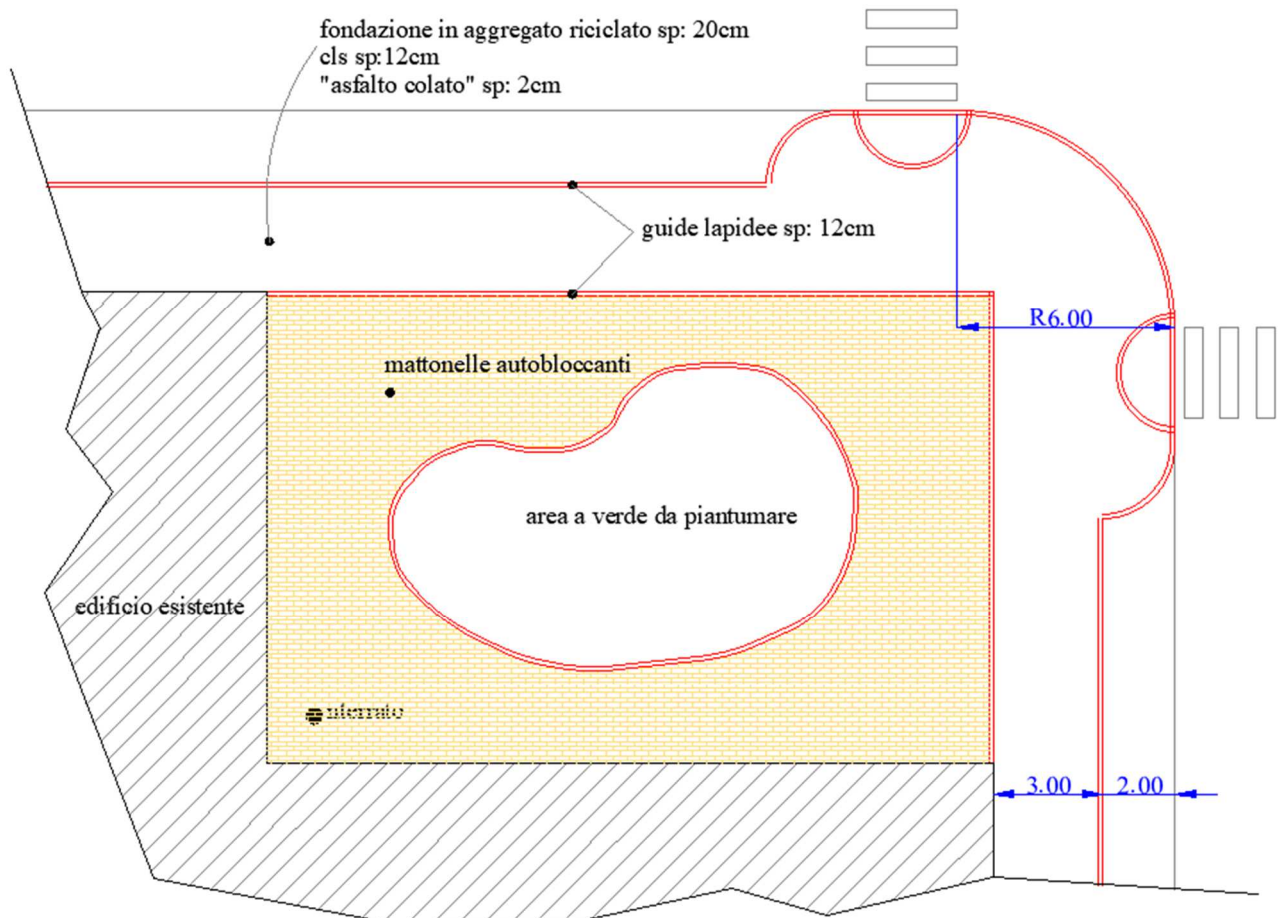
SP11/22 ISTRUTTORE TECNICO - GEOMETRA
PROVA "A"

DOMANDA 1

Supponga la/il candidata/o di dover svolgere le funzioni di ispettore di cantiere per il cantiere di sistemazione superficiale indotta dalla realizzazione di un locale tecnico interrato della Città di Torino.

Indichi:

- quali azioni di controllo ritiene necessarie e come intende attuarle;
- come intende determinare le superfici oggetto di computazione (con specifico riferimento alla pavimentazione in mattonelle autobloccanti).



DOMANDA 2

La Candidata/o descriva l'ufficio di Direzione Lavori: figure che lo compongono e compiti;

DOMANDA 3

La Candidata/o illustri le disposizioni per favorire il superamento e l'eliminazione delle barriere architettoniche negli edifici privati, pubblici e privati aperti al pubblico ai sensi del D.P.R. 380/01;

INFORMATICA

Dove vengono memorizzati i dati su un PC?;

INGLESE

INTERPLAY/22 FESTIVAL

Twenty-nine companies and thirty-two performances in long and short formats, a journey among different choreographic geographies that includes fifteen Italian creations, eleven European companies and three coming from outside the continent.

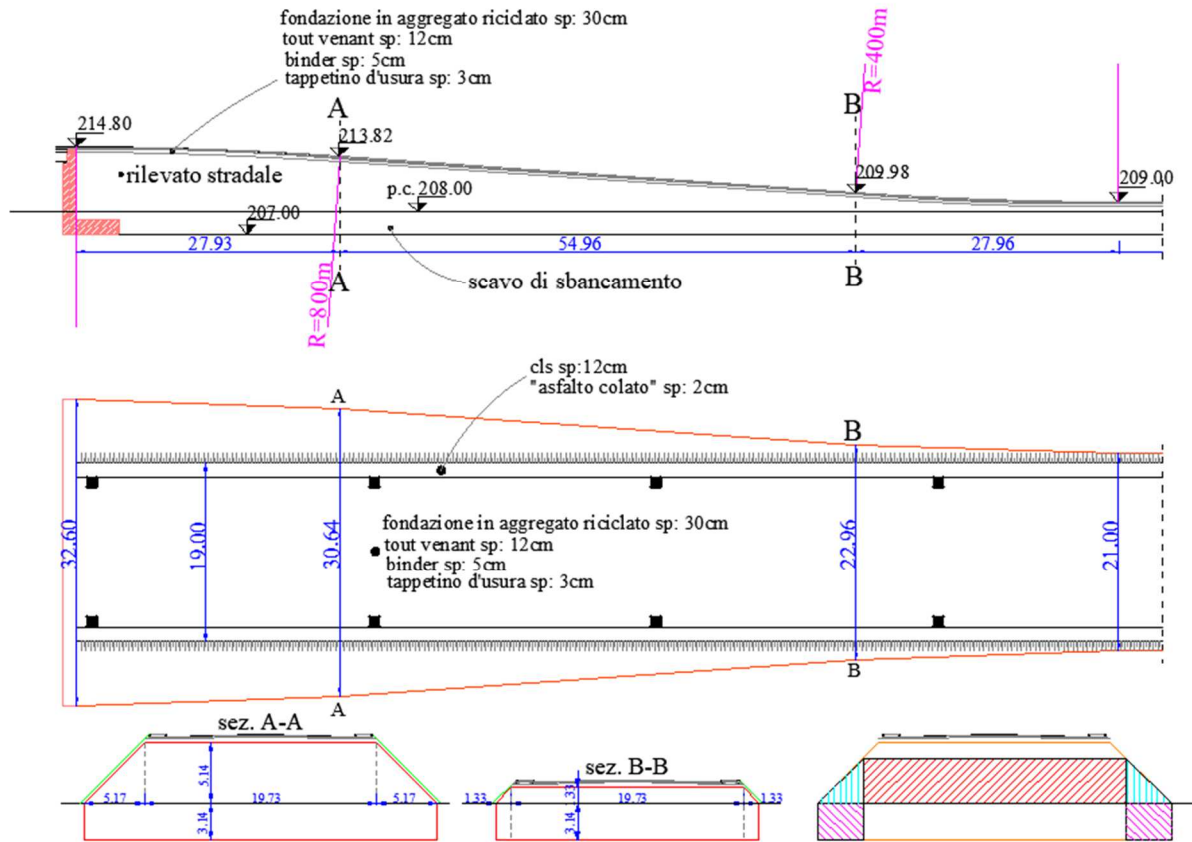
PROVA "B"

DOMANDA 1

Supponga la/il candidata/o di dover svolgere le funzioni di ispettore di cantiere per il cantiere stradale di cui fanno parte il rilevato e la pavimentazione stradale sotto illustrate.

Indichi:

- quali azioni di controllo ritiene necessarie e come intende attuarle;
- quali prove di laboratorio ritiene necessarie;
- come intende determinare il volume di rilevato.
- con riferimento alla sezione in cui sono evidenziate le differenze tra la sezione A e la sezione B, indichi per quali porzioni di sezione è possibile calcolare il volume corrispondente di rilevato come prodotto della area media per la distanza AB.



DOMANDA 2

La Candidata/o descriva sommariamente quali sono e cosa contengono i documenti contabili per la realizzazione di un'opera pubblica;

DOMANDA 3

La Candidata/o illustri i contenuti ed utilizzi del Certificato di Destinazione Urbanistica ai sensi del D.P.R. 380/01;

INFORMATICA

Che cosa si intende con il termine "Backup";

INGLESE

VIVIAN MAIER. INEDITA

The photographic exhibition presents over 250 pictures by Vivian Maier, an artist known on the international scene since 2007, when her photographic corpus was discovered a few years after her death in 2009.