

CITTA' DI TORINO - UFFICIO TECNICO L.L.P.R.
SETTORE TEC. XI-UFFICIO IMPIANTI SPORTIVI

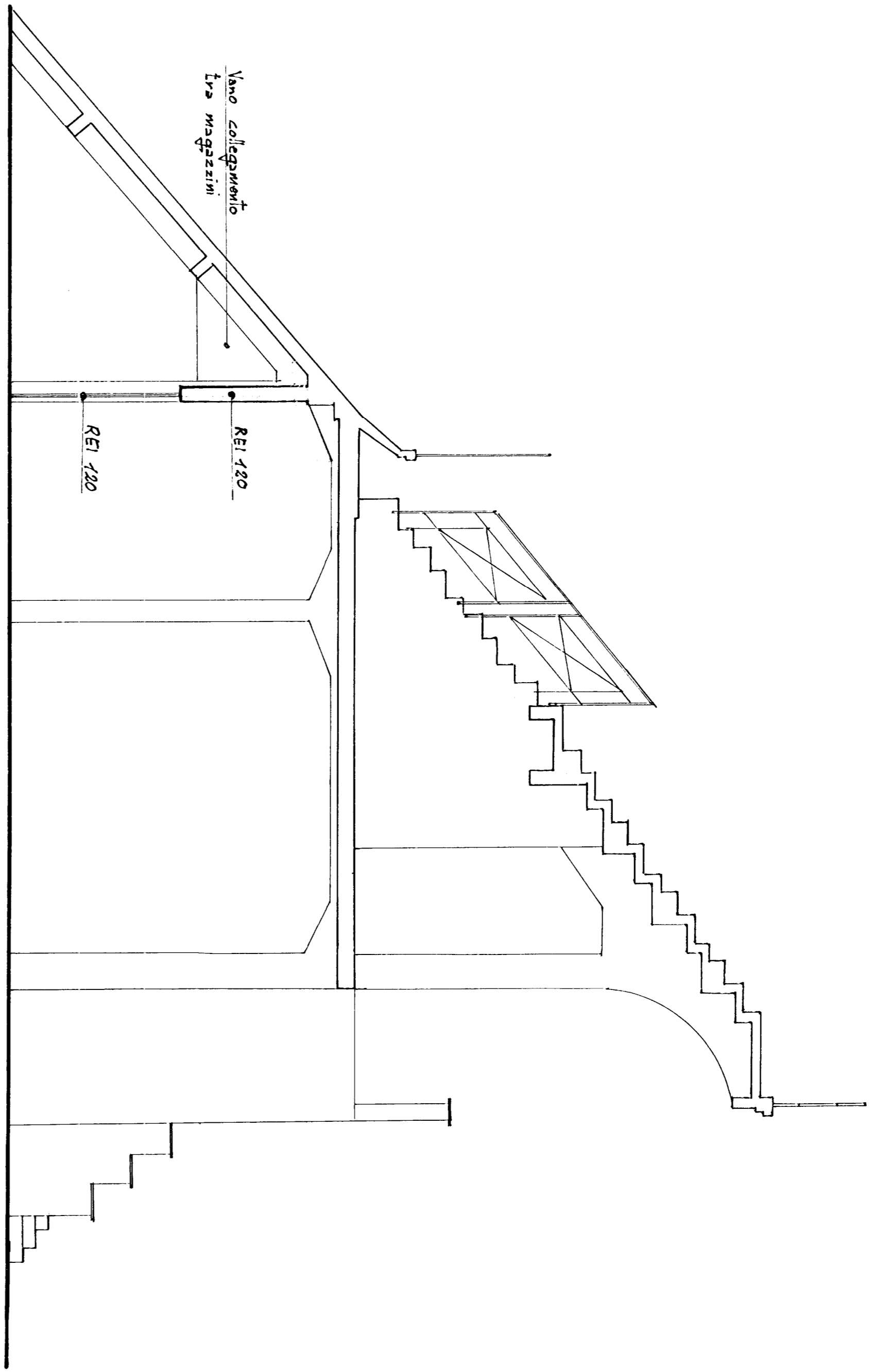
PROGETTO: LUDRINO TORINESE
 CORSO CASALE 444 -
 PROGETTO ARCHITETTICO
 TORINESE E RISTRUTTURAZIONE

SEZIONI GRADINATE
 DI CURVA

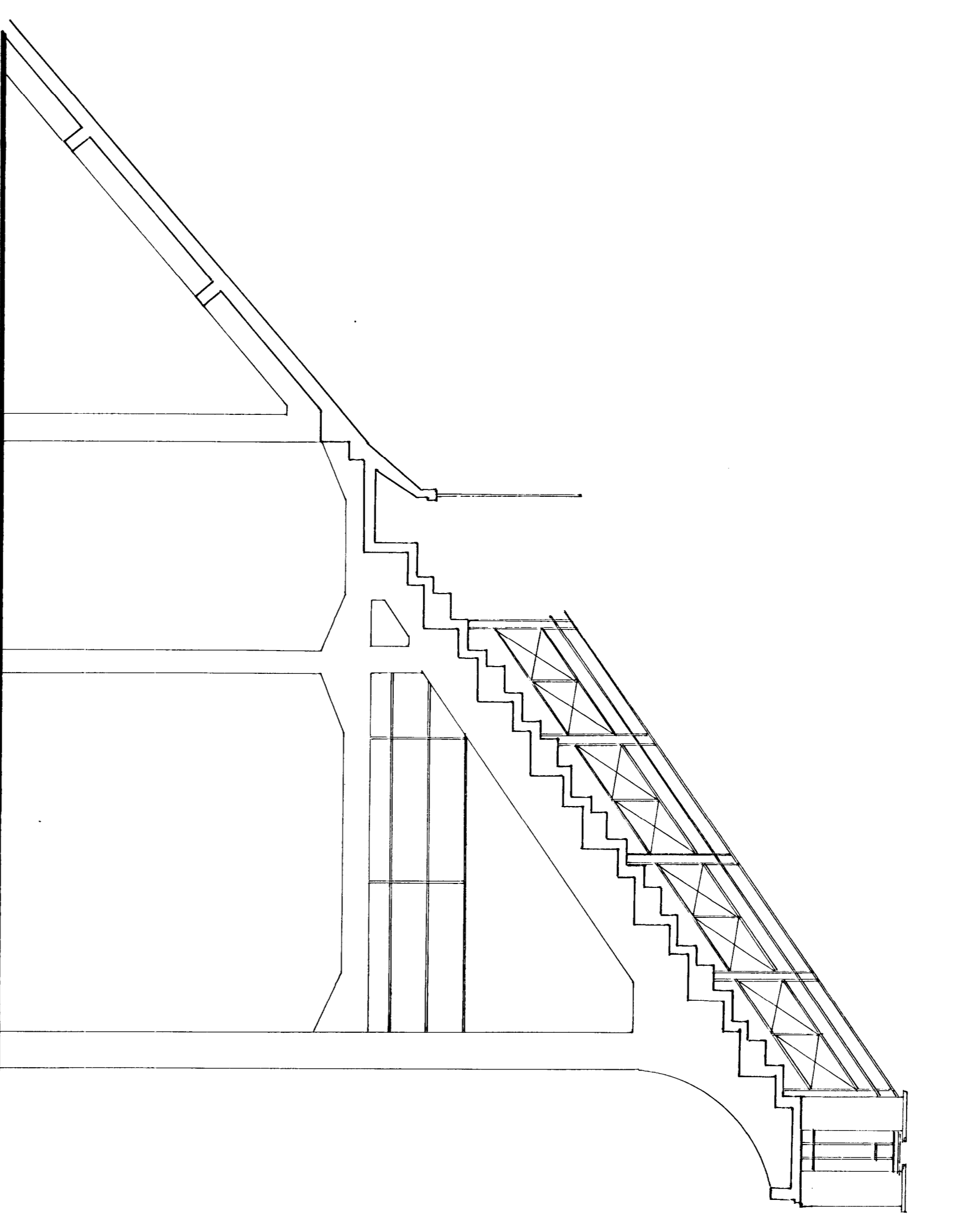
PROGETTO ARCHITETTICO
 GIANNI CAI
 PIANO GENERALISTICO
 PRELIMINARE (CORRISPONDENZE)

DATA 21.6.89
 SCALA 1/80
 AUT. AREA

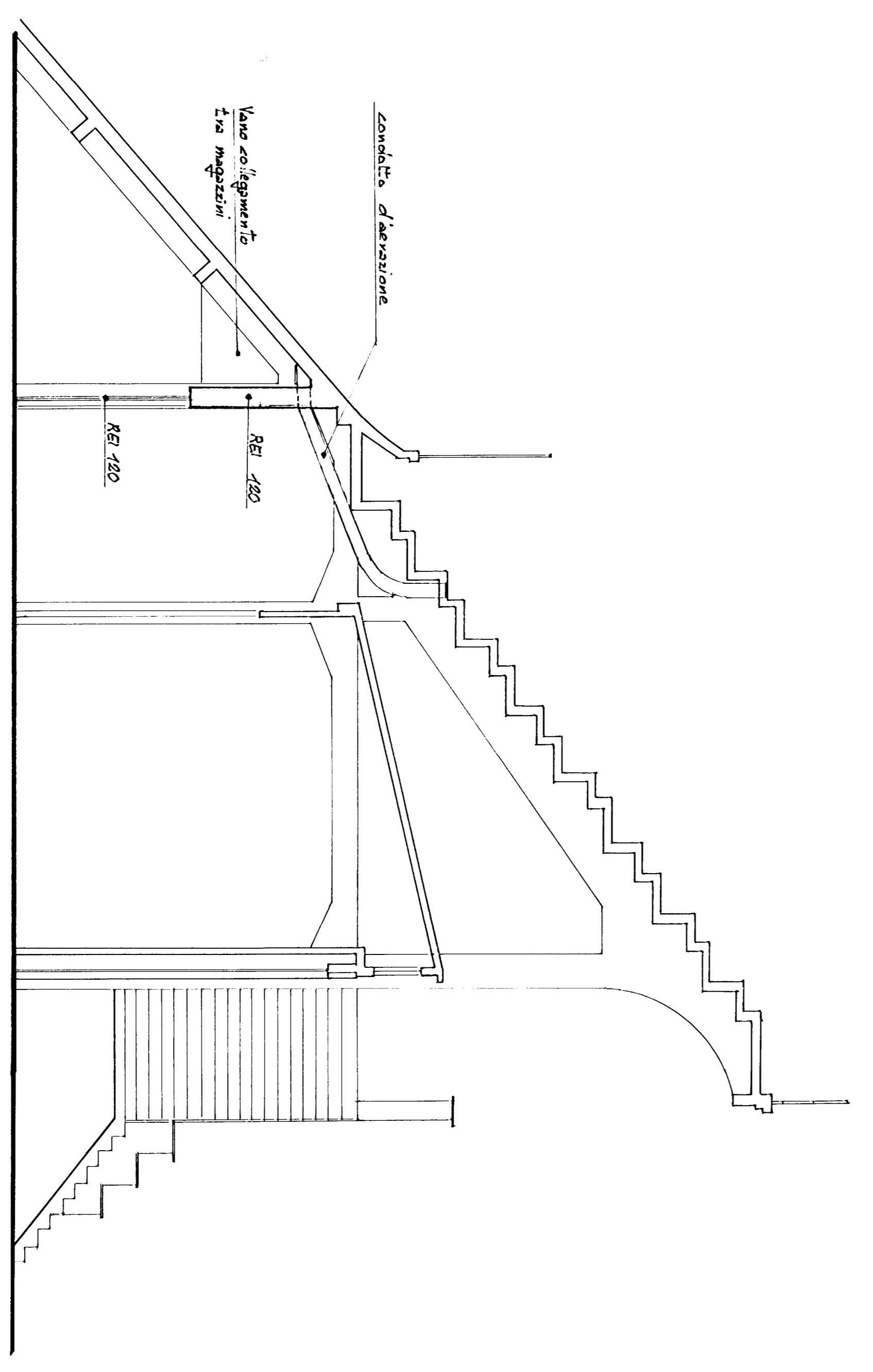
NO. INC. CAR.



SEZIONE A-B



SEZIONE A-A



SEZIONE C-C