

CITTA' DI TORINO - UFFICIO TECNICO 11.PR
SETTORE TEC. XI-UFFICIO IMPIANTI SPORTIVI

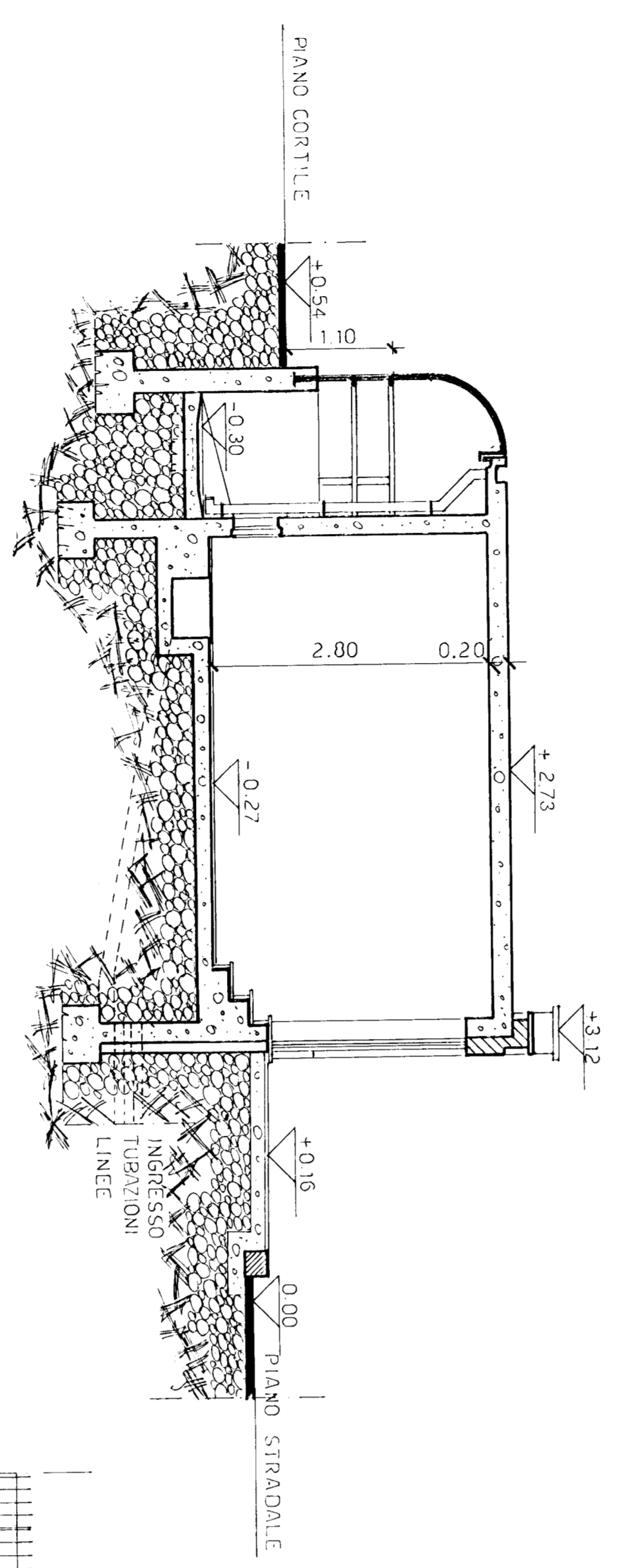
OGGETTO: NOTVEDICONDIO TORINESE
 CORSO CASALE 444 -
 PROGETTO STRADALE
 TRIBUNE E STRUTTURAZIONE

PROGETTI E SEZIONE
 CENTRALE TERMICA

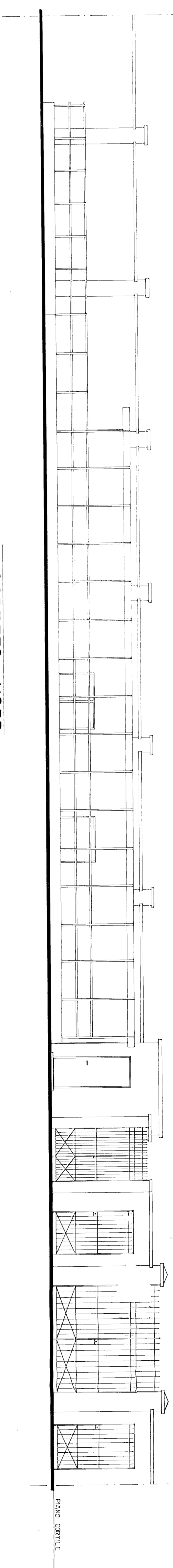
DATA 21.6.87
 SCALA 1/50
 AUT. N. 100/87
 PIANO MINIMANTI (CONGRUENTI)

IND. CAT.

SEZIONE



PROSPETTO SUD



PROSPETTO NORD

