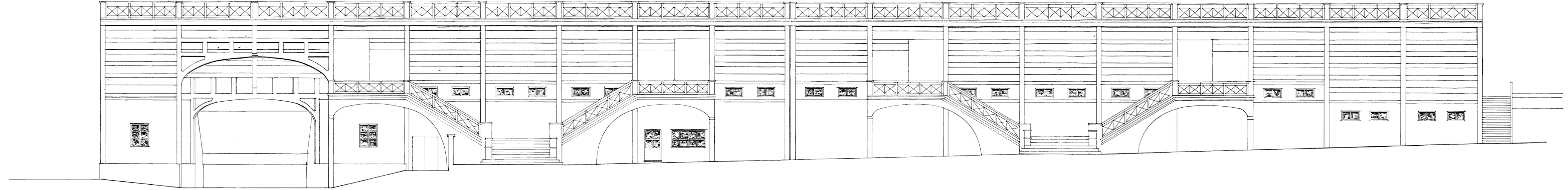


CITTA' DI TORINO - UFFICIO TECNICO LL.PP. SETTORE TEC. XI-UFFICIO IMPIANTI SPORTIVI	
OGGETTO: MOTOVELODRONO TORINESE .CORSO CASALE 144 - PROGETTO RIFACIMENTO TRIBUNE E RISTRUTTURAZIONE	DENOMINAZIONE TAVOLA: PROSPETTO GRADINATA DI CURVA - ESISTENTE -
GRUPPO DI PROGETTAZIONE:	TAV. 13
ING.	ING. C.S.T.
	DATA 21.6.89
	SCALA 1/100
	SUP.
	AGG.



PROSPETTO IN SVILUPPO GRADINATA CURVA EST