

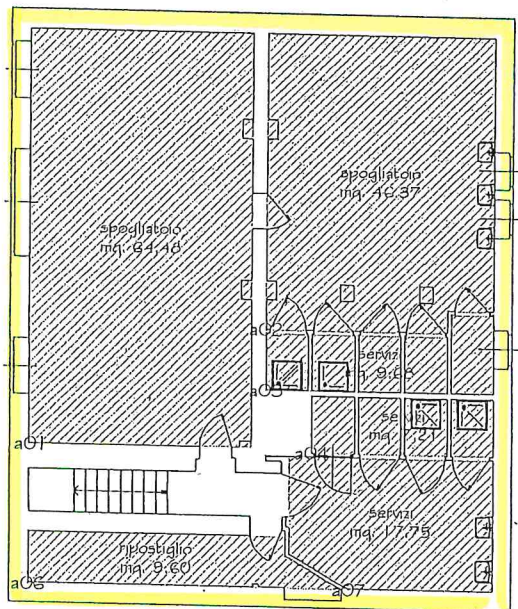


DIVISIONE PATRIMONIO
 SETTORE LOGISTICA E VALUTAZIONI IMMOBILIARI - Ufficio Logistica

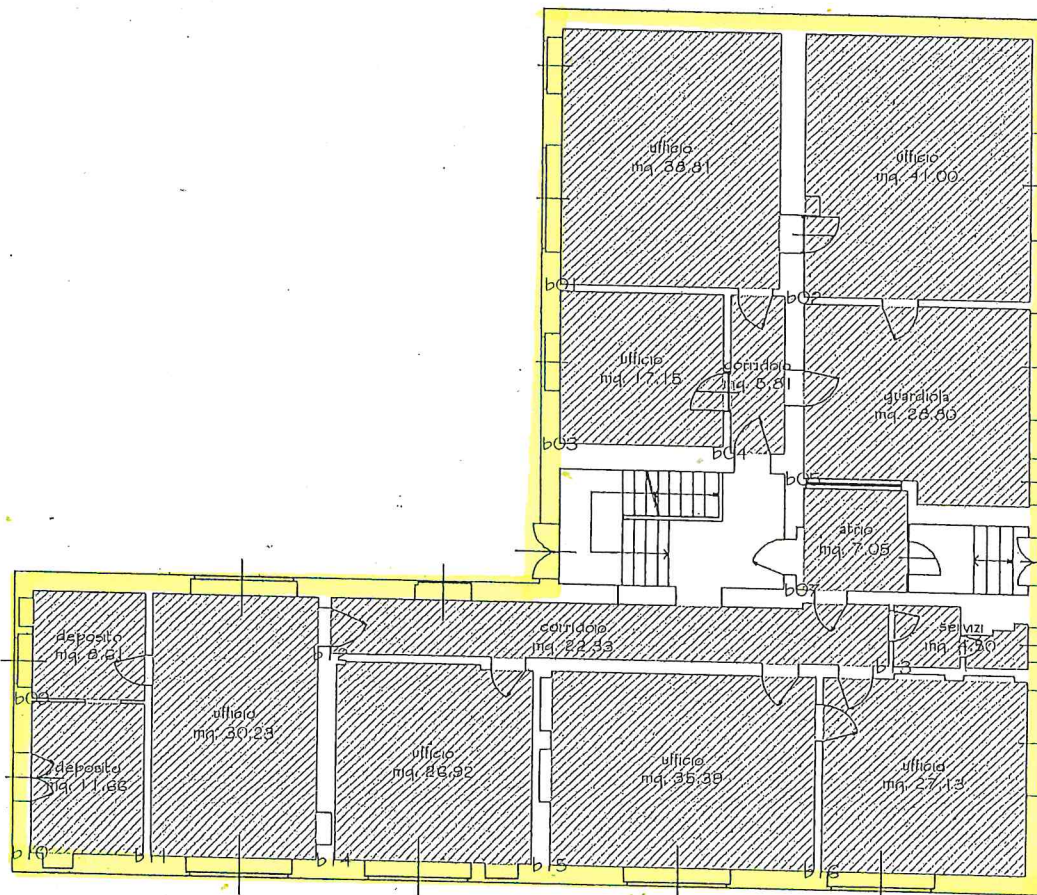
EDIFICIO: VIA BOSSI 24

Scala: 1:200

PIANTA PIANO SEMINTERRATO



PIANTA PIANO RIALZATO



Settore	Sup. utile	Addetti
CIRCOSCRIZIONE 4	mq. 245	n. 23

Via Pinelli

Via Bossi

DIRETTORE COORDINATORE:

Sopralluogo del: Maggio 2004

Edito il: Maggio 2004

Stampato il: Maggio 2004

File: ViaBossi24\040525Piante-10

dott. Sandro GOLZIO

P.O.: arch. Maria Grazia Pedrotti

Tel.: 011 4423714

Funz. Esec. Paolo Bravin

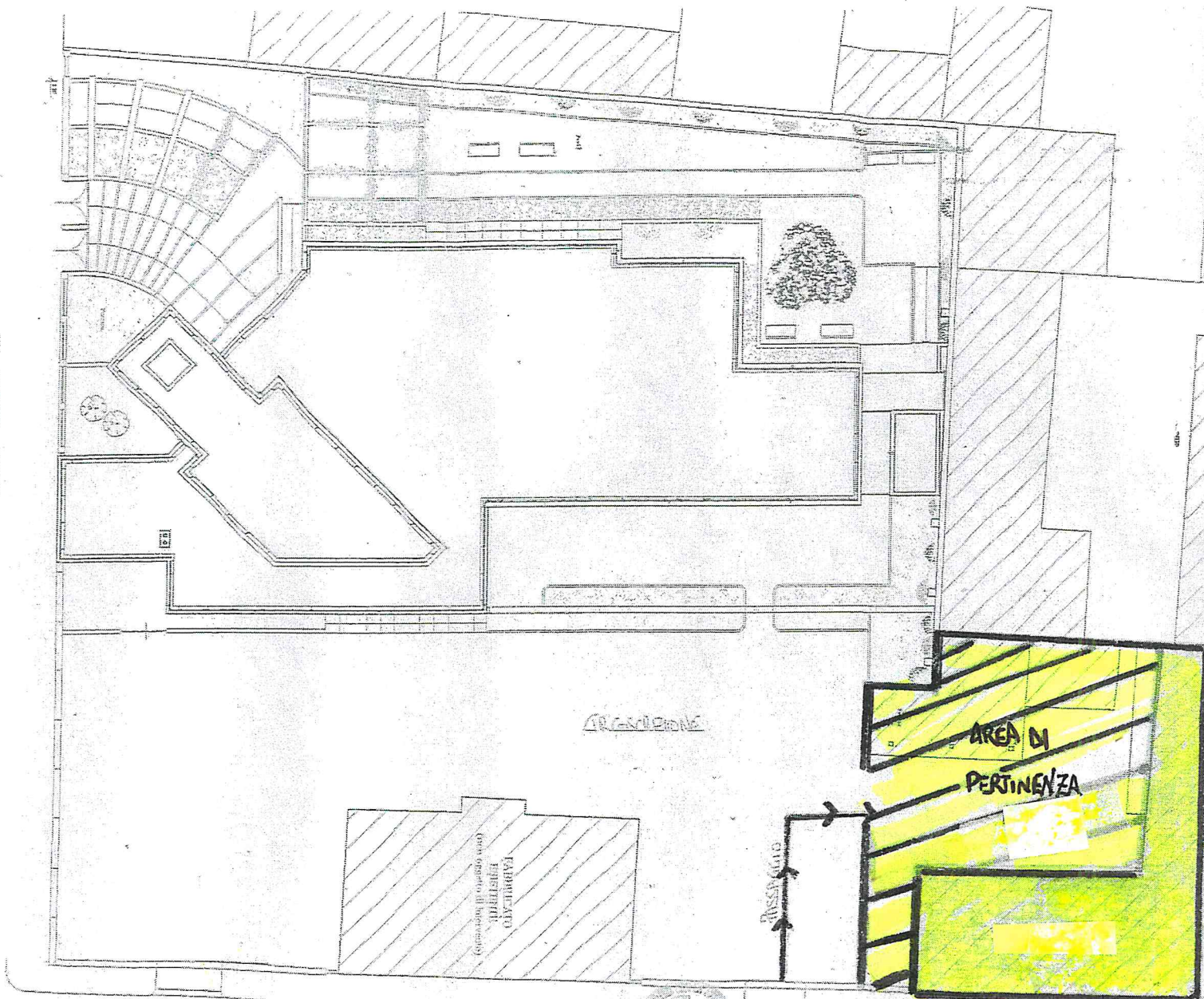
Tel.: 011 4422528

DIRIGENTE:

Piazza Palazzo di Città, 7 - 10122 Torino - Tel. 011 4423710 fax 011, 4423729 - www.comune.torino.it

arch. Giovanni OGGIONI

VIA CARBONIO ROBERTO VIA



CORTILE

AREA DI PERTINENZA

RISERVA

FABBRICATO ESISTENTE
(con oggetto di intervento)

VIA DIONISIO